

# BUDAPEST ZÖLDINFRASTRUKTÚRA STRATÉGIÁJA

Tatai Zsombor  
*környezettervezési irodavezető*  
*Budapest Főváros Városépítési*  
*Tervező Kft.*

Zöldinfrastruktúra Műhelytalálkozó  
Agrárminisztérium  
2018. 11. 14.

# KÖZÖS TERVEZÉS

## Megbízói koordináció:

- Városépítési Főosztály (Mártonffy Miklós, Maczák Marianna Johanna, Deák Krisztina, Németh Annamária)

## Tervezők:

- BFVT Kft. (Tatai Zsombor, Szőke Balázs, Teremy Viktória, Bedőcs Bernadett)
- Ormos Imre Alapítvány (Dr. M. Szilágyi Kinga, Báthoryné Dr. Nagy Ildikó Réka)

## Kommunikáció:

- Urban Dialog Kft.

## Tervezett partnerek:

- Kerületi önkormányzatok
- Közszolgáltató cégek (különösen Főkert Nonprofit Zrt.)
- Duna-Ipoly Nemzeti Park Igazgatósága
- Pilisi Parkerdő Zrt.
- Budapestért és a fővárosi agglomerációért felelős államtitkárság
- Miniszterelnökség
- Agrárminisztérium

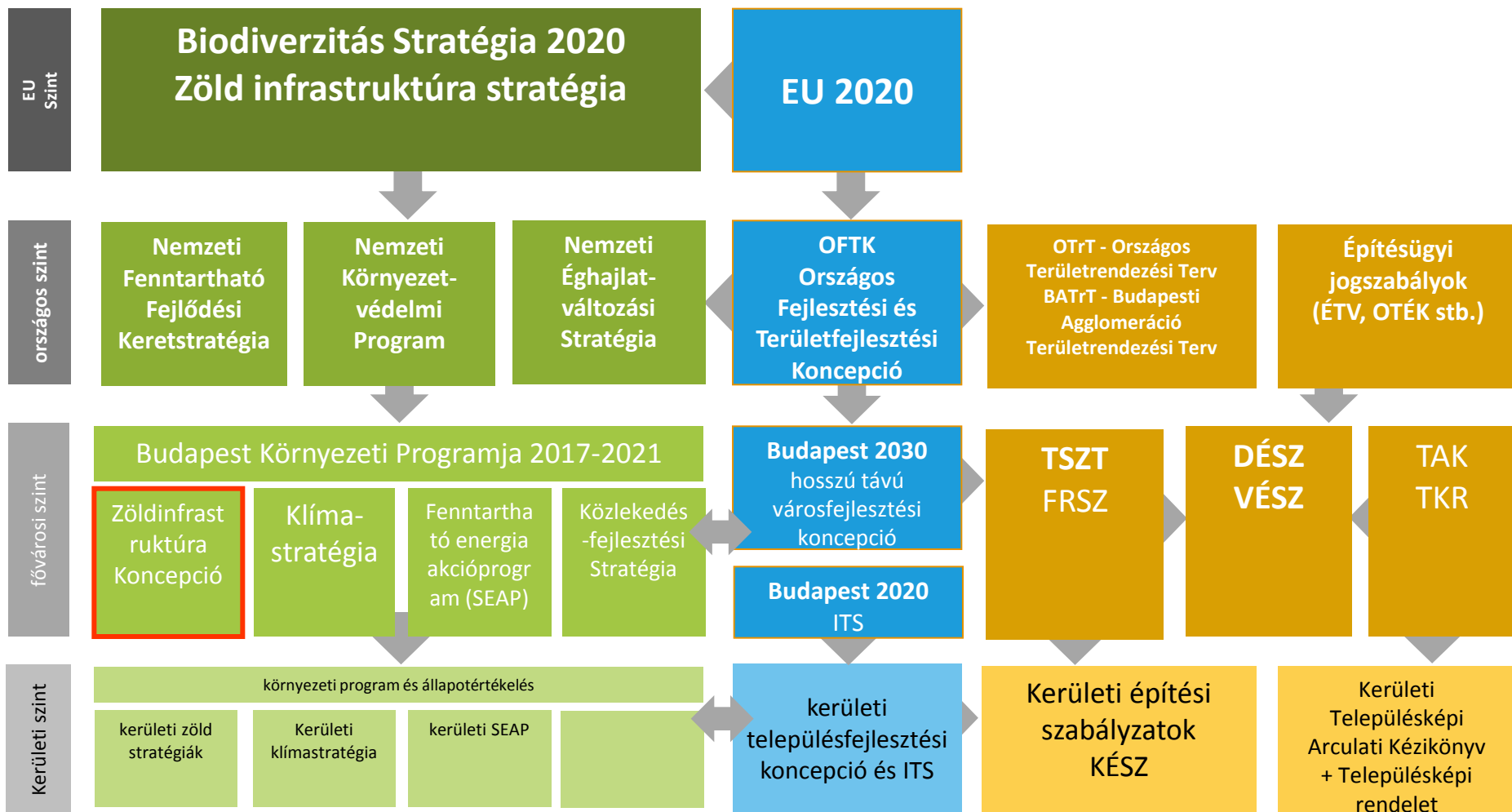
# TERVEZÉSI FOLYAMAT



# TERVEZÉSI FOLYAMAT



# KAPCSOLÓDÓ DOKUMENTUMOK



# ZÖLDINFRASTRUKTÚRA ELEMÉK TIPOLÓGIÁJA

## A zöldinfrastruktúra típusai

**Zöldterület:** állandóan növényzettel fedett közterület, amely szabadterei rekreációs célokat szolgál, s amely fontos településökölógiai, kondicionáló szerepet tölt be.

**Fasor és zöldsáv:** legalább 5 faegyed, azonos távolságra való ültetéséből áll a fasor. Zöldsávok a műszaki infrastruktúrát (utak, közművek) kísérő funkcionális zöldfelületek.

**Lakókert:** a lakóterületek kertjei, amik hat altípusra oszthatók: nagyvárosias, kisvárosias, kertvárosias, telepszerű, vegyes lakókertek, illetve egyedi telkes üdülőkertek.

**Intézménykert:** időben és térben korlátozottan használható, kertépítészeti eszközökkel kialakított, napi rendszerességgel használt és fenntartott rekreációs célú zöldterület.

**Zöldfelületi intézmény:** rekreációs és sport területek, állat-és növénykertek, temetők és golfpályák - korlátozottan igénybe vehető magas zöldfelülettel rendelkező területek.

**Egyéb:** műszakilag igénybe vett, illetve a nem igénybe vett beépítetlen területek. Ide tartoznak a barnamezős területek, melyek jellemzően spontán vegetációval rendelkeznek.

**Erdők:** a Föld legkomplexebb életközösségeivel rendelkező élőhely, amelynek jellegét fák sűrű csoportja határozza meg (természetvédelmi, rekreációs célú erdők, stb.)

**Gyep:** természetvédelmi oltalom alatt álló gyepek, ligetes, külterjes (extenzív) gyepek, legelők, illetve a kismértékben cserjésedő területek.

**Vízfelület:** a rendszer kékinfrastruktúra elemei, Budapest ökológiájának alakulásában fontos szerepet játszanak, mint hőmérséklet szabályozók, szélcsatornák és élőhelyek.

**Vizes élőhely:** a folyók, patakok, kisvízfolyások, időszakos vízfolyások és egyéb vízfelületek melletti ökológiai potenciállal rendelkező területek (lápok, galériaerdők, stb.)

**Erdőgazdasági terület:** a körzeti erdőterv elsődleges rendeltetés szerinti "gazdasági célú erdőterületek", ahol elsődleges a faanyag előállítás (termelő, vadaskerti, ültetvény stb.)

**Mezőgazdasági terület:** művelés alatt álló szántók, kertek (konyhakert), gyümölcsösök, szőlők és (belterjes és külterjes) gyepek együttes területe.

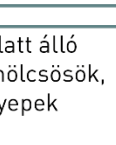
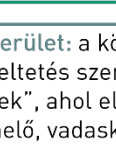
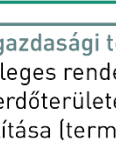
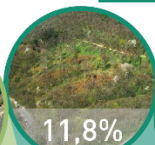
**Vízparti zöldsáv:** a folyók, kisvízfolyások, egyéb vízfelületek melletti néhány méter széles mesterségesen kialakított zöldsáv. Zölfolyosó, ökológiai korridor szerepük jelentős.

Mit értünk  
zöldinfrastruktúra  
alatt?

Természet közeli

Városias

Gazdálkodási



# ZÖLDINFRASTRUKTÚRA ELEMÉK TIPOLOGIÁJA

TÍPUS FŐ TÍPUS RENDSZER

KÉKINFRASTRUKTÚRA

ALTÍPUS

## ZÖLDINFRASTRUKTÚRA

### Természetközeli területek

### Gazdálkodási területek

### Városias területek

#### Vízfelület

#### Gyep

#### Erdő

#### Vizes élőhely

#### Mezőgazdasági terület

#### Erdőgazdasági terület

#### Lakókert

#### Intézménykert

#### Fasor és zóldsáv

#### Zöldfelületi intézmény

#### Zöldterület

#### Vizparti zóldsáv

#### Egyéb

álló

folyó

rekreációs védett

rekreációs nem védett

természetvédelmi

védő

kertes

általános

nagyvárosias

kisvárosias

kertvárosias

telepszerű

egyedi telkes üdülő

vegyes

közintézményi

iroda

kereskedelmi, szolgáltató

vegyes

gazdasági

rekreációs és sportterületek

különleges

városüzemeltetési

közlekedési

egyéb

rekreációs és sportterületek

állat- és növénykert

temető

golfpálya

fásított köztér

közkert

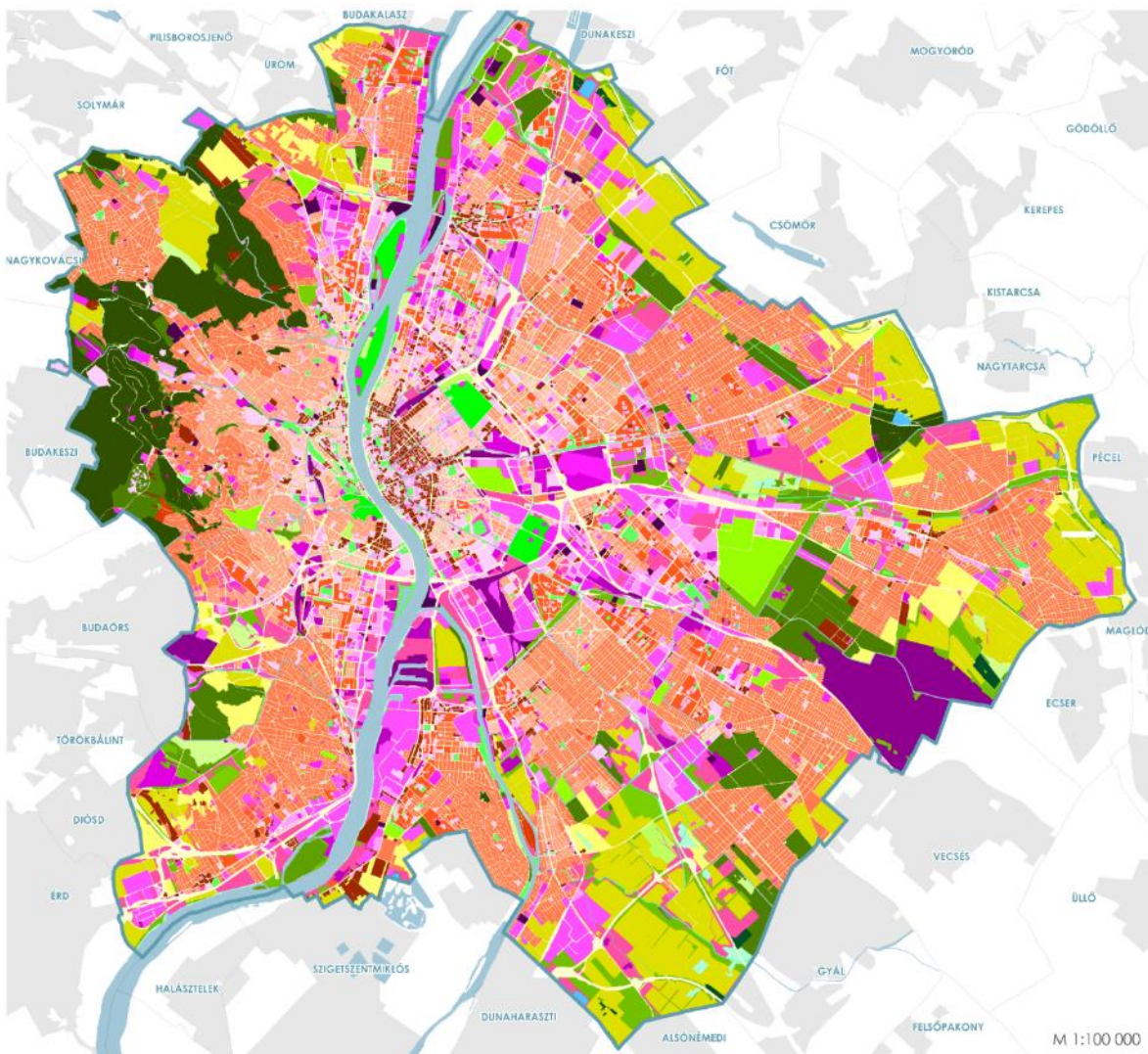
közpark

városi park

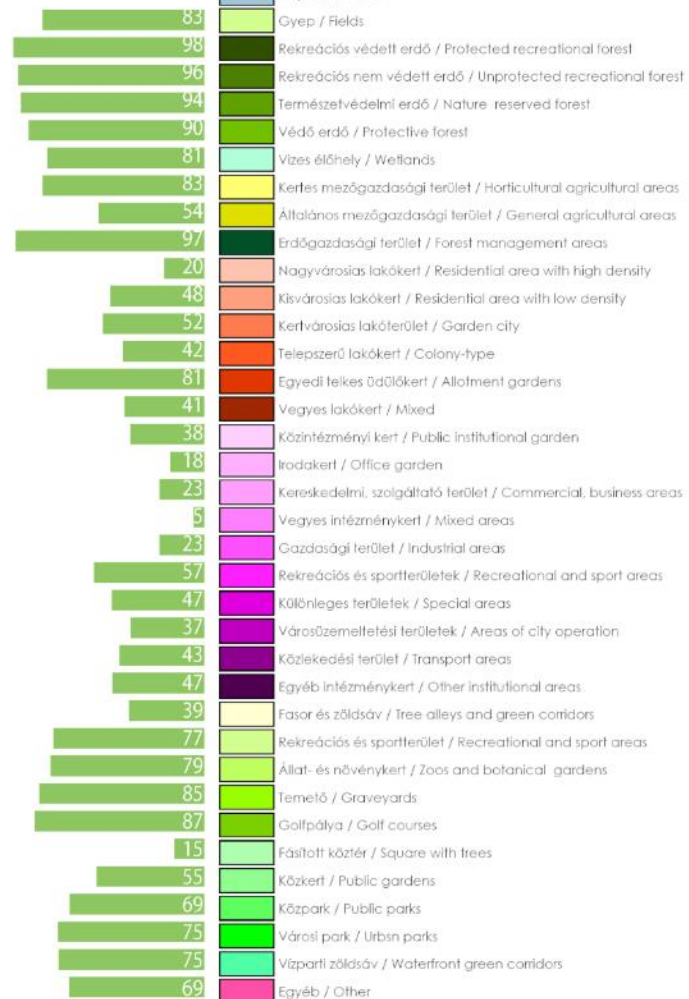
13 db típus

38 db altípus

# ZÖLDINFRASTRUKTÚRA ELEMÉK TIPOLOGIÁJA



Zöldfelületi intenzitás /  
Green intensity 2015 (%)

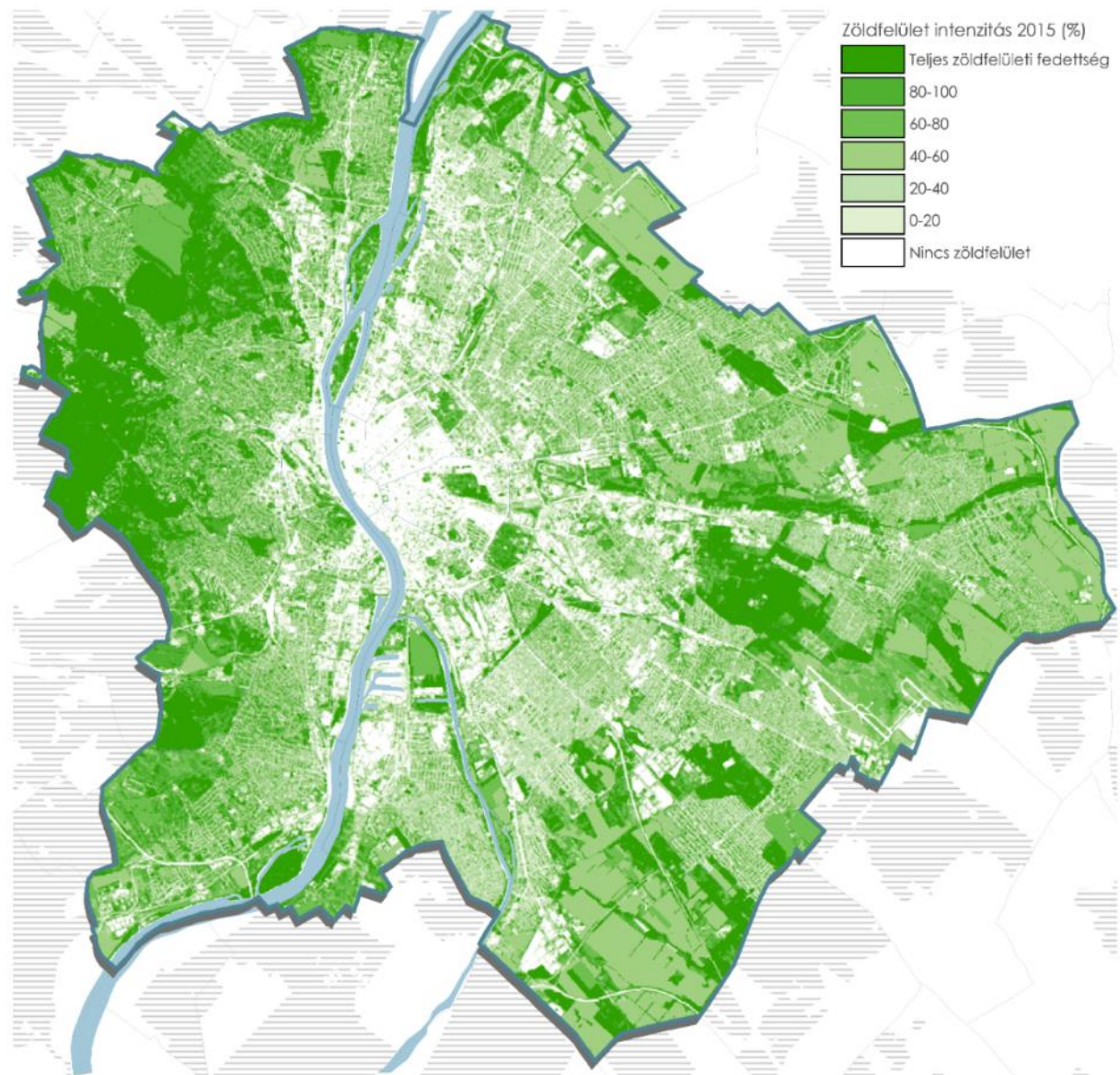


M 1:100 000



# ZÖLDFELÜLET-INTENZITÁS 2015

Dr. Jombach Sándor  
zöldfelület-intenzitás vizsgálata



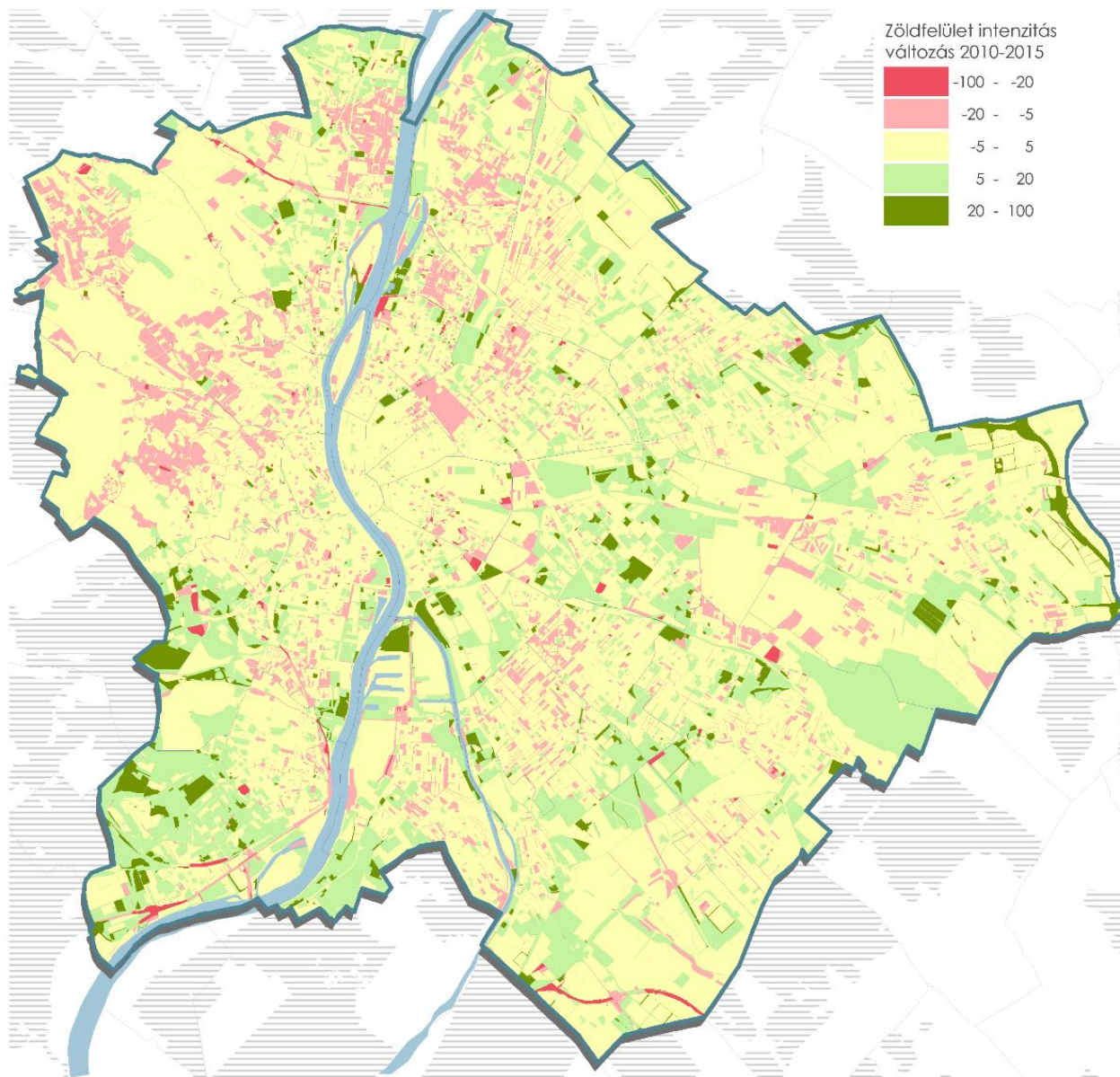
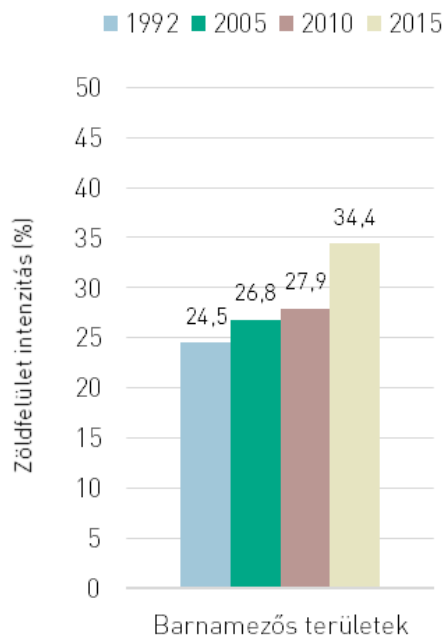
# ZÖLDFELÜLETI INTENZITÁS VÁLTOZÁSA 2010- 2015

## ZFI

<b>1992</b>	50,9 %
<b>2005</b>	49,2 %
<b>2010</b>	50,5 %
<b>2015</b>	52,5 %

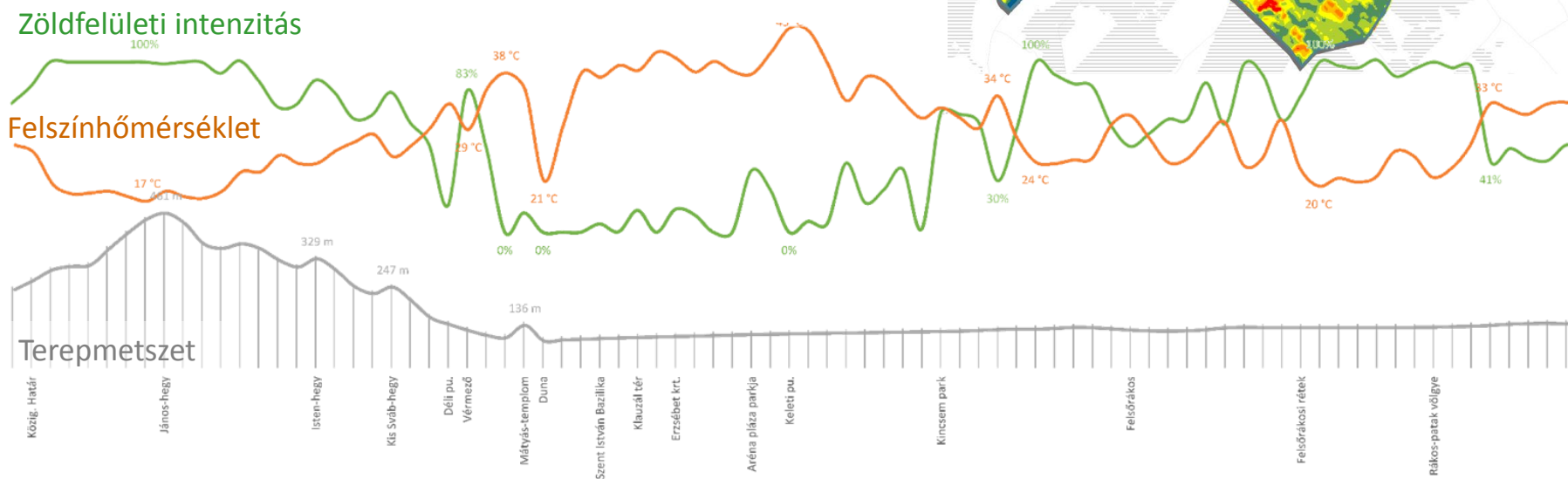
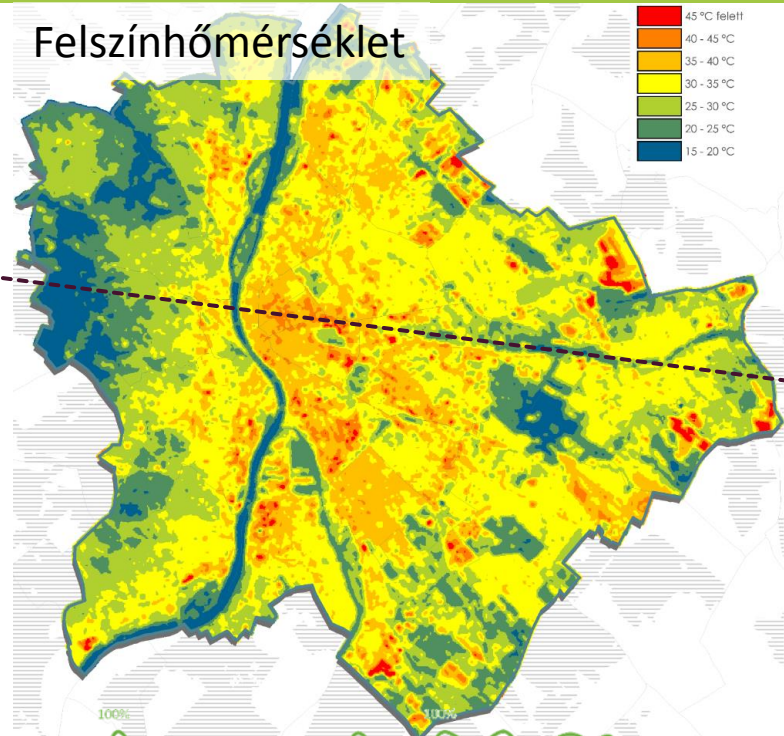
Hibahatáron belül

Barnamezős területeken 10%-os  
zöldfelület-intenzitás növekmény  
a spontán cserjésedés miatt!



# ZÖLDFELÜLETEK KONDICIONÁLÓ HATÁSÁNAK VIZSGÁLATA

Hőhullámok egészségügyi hatása!  
15-20%-os többlethalalozás (forrás:  
KRITÉR)



# ZÖLDTERÜLETI ELLÁTOTTSÁG

1 lakosra jutó zöldterületek nagysága

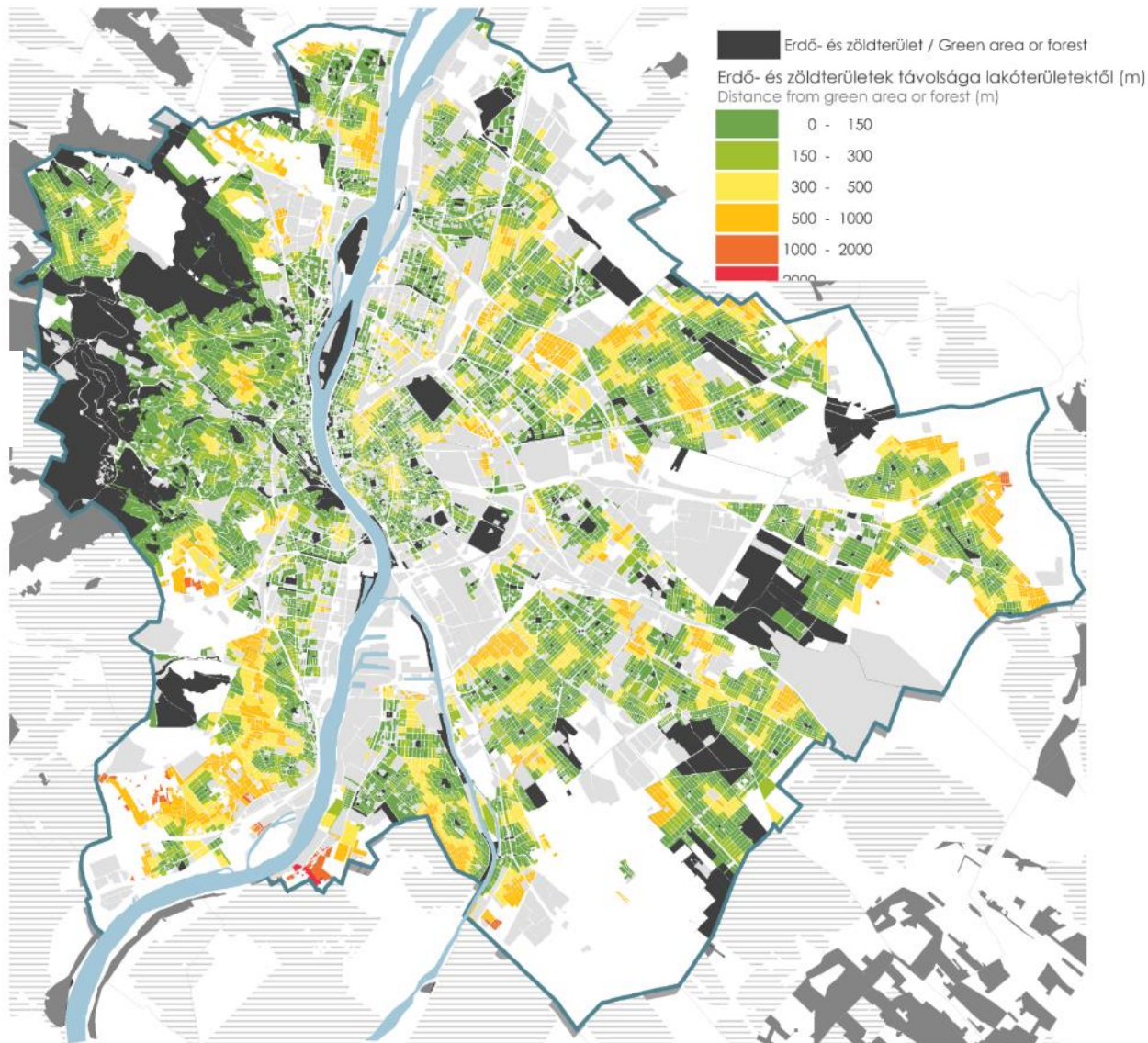
25 m<sup>2</sup>  
parkerdő



2 m<sup>2</sup> Városi park  
3 m<sup>2</sup> Közpark  
1 m<sup>2</sup> Közkert

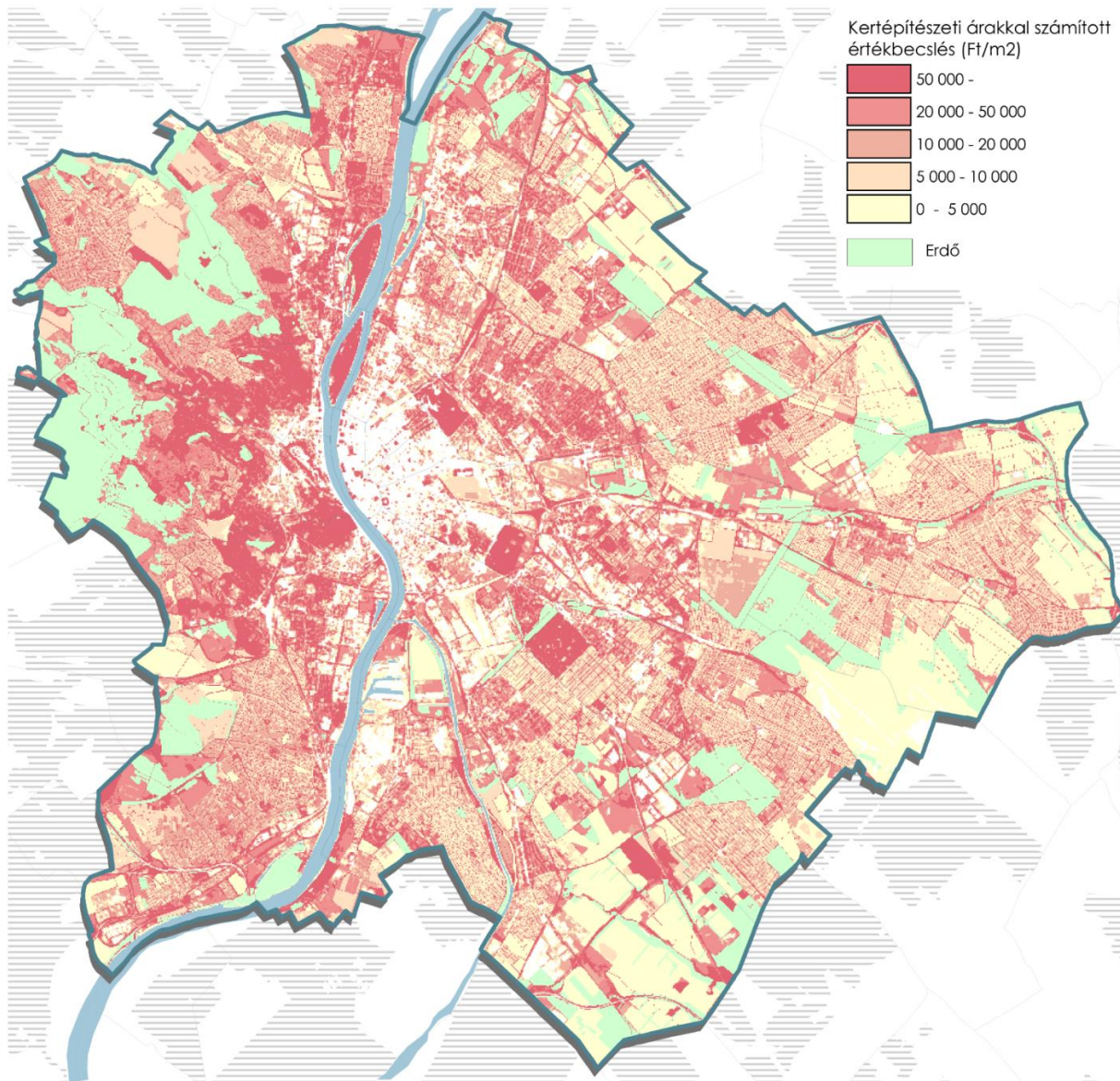
**Összesen: 6 m<sup>2</sup>/fő**

Nemzetközi ajánlás: 9 m<sup>2</sup>/fő



# ZÖLDFELÜLETEK GAZDASÁGI ÉRTÉKBECSLÉSE

- ökoszisztéma szolgáltatás települési szintű értékelése
- értékbecslés alapja a növényanyag előállításának ára  
KERTÉPÍTÉSZETI árak
- módosító tényezők
  - táj- és természetvédelmi jelentőség
  - kulturális örökségvédelmi jelentőség
  - településképi jelentőség
  - környezetvédelmi jelentőség
  - településökológiai kiemelt szerep
  - rekreációs jelentőség, potenciál



# A KONCEPCIÓ CÉLRENDSZERE

PILLÉREK

1.

Zöldinfrastruktúra  
védelem

1. Zöldfelületek és vízfelületek arányának megőrzése
2. Fák, fasorok védelme, fokozatos megújítása, elsődleges funkcióinak biztosítása
3. Természeti és természetközeli területek biodiverzitásának megőrzése, növelése
4. Zöldfelületi, természetvédelmi nyilvántartások, monitoring-rendszerek fejlesztése
5. Szemléletformálás, környezeti kultúra javítása

2.

Zöldinfrastruktúra  
fejlesztés

1. Zöldfelületek és vízfelületek arányának növelése
2. Fásítási program: fasorok, fásított zöldsávok létesítése
3. Kisvízfolyások revitalizációja és zöldhálózati fejlesztése
4. Budapest és az agglomeráció közös zöldinfrastruktúra-fejlesztése
5. Barnamezős területek zöldfelületi hasznosítása
6. Környezettudatos csapadékvíz-gazdálkodás a zöldinfrastruktúra fejlesztésénél
7. Zöldterületi ellátottság javítása
8. Zöldterületek minőségi megújítása  
Zöldinfrastruktúra- és zöldfelületi rendszer tervezés fejlesztése

3.

Zöldfelület-  
gazdálkodás

1. A meglévő közterületi zöldfelületek fenntartási színvonalának javítása
2. Hatékonyabb igazgatási, szervezeti rendszer létrehozása
3. A helyi közösségek és a fővárosi, illetve kerületi önkormányzatok közötti együttműködés javítása
4. A gazdasági szereplők társadalmi szerepvállalásának javítása a zöldfelületi feladatok terén
5. Tervezési módszerek, folyamatok, technológiák fejlesztése, kutatási eredmények hasznosítása

CÉLOK

# KONCEPCIÓBÓL STRATÉGIA

## KONCEPCIÓ

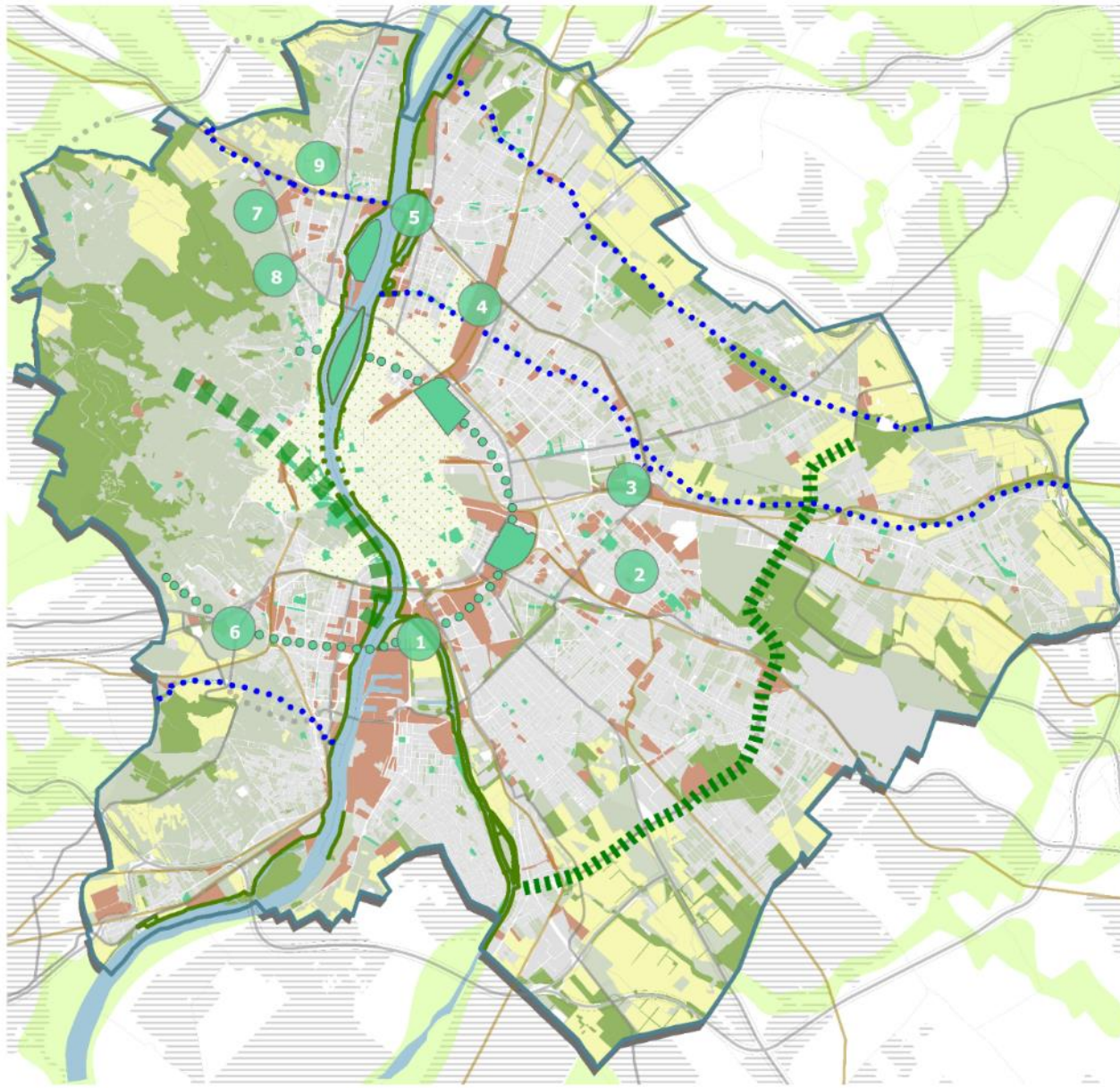
- Jövőkép
- Kihívások, szemléleti alapvetések
- Horizontális célok, alapelvek
- Átfogó célok/pillérek
- Célok és ezek megvalósításának eszközei



## STRATÉGIA

- konkrét beavatkozások, projektek,
- beavatkozási területek (akcióterületek),
- finanszírozási források,
- ütemezés,
- Indikátorok és az azokhoz kapcsolódó célértékek
- a végrehajtásért felelős szervezeti egység v. személy,
- a végrehajtásban részt vevő belső és külső szervezeti egységek.

# AKCIÓTERÜLETI JAVASLATOK



## Akcióterületek

- Városi parkgyűrű
- Budai parktengely
- Duna menti területek
- Vízparti zöldsávok, kiszívfolyások
- Belváros
- Erdők, természetvédelmi területek
- Fasorok, zöldsétányok
- Lakótelepek
- Közcélú intézménykertek



# MEGVALÓSÍTÁS JOGI, PÉNZÜGYI, TÁRSADALMI, TERVEZÉSI, SZERVEZETI FELTÉTELEI, ESZKÖZEI



A biológiai aktivitás érték a főváros sajátos közigazgatási rendszeréhez igazodó szabályozásának szakmai előkészítése,  
Közterület-használati rendelet módosítása a rendezvények okozta károk mérséklésére



Zöldfelületi alap létrehozására vonatkozó javaslat kidolgozása



Menedzsment/intézményfejlesztési feladatok (Főtájépítészeti rendszer létrehozása)



Tervezési rendszerre vonatkozó javaslatok kidolgozása



Szemléletformálási javaslatok



Együttműködési keretek meghatározása (egységes zöldkataszter létrehozása a kerületekkel)

# SZEMLÉLETFORMÁLÁS: ZÖLDINFRASTRUKTÚRA FÜZETEK 1-2.

ZÖLDINFRASTRUKTÚRA FÜZETEK 1.

 **BUDAPEST**

## VÍZÁTERESZTŐ BURKOLATOK

Vízáteresztő burkolattípusok alkalmazásának útmutatója



ZÖLDINFRASTRUKTÚRA FÜZETEK 2.

 **BUDAPEST**

## ZÖLDHOMLOKZATOK

Függőleges zöldfelületek tervezésének, kivitelezésének  
műszaki és kertészeti útmutatója



# ZÖLDINFRASTRUKTÚRA FÜZETEK 3-4. *(folyamatban)*

 BUDAPEST

## VÍZÉRZÉKENY TERVEZÉS A VÁROSI SZABADTEREKEN



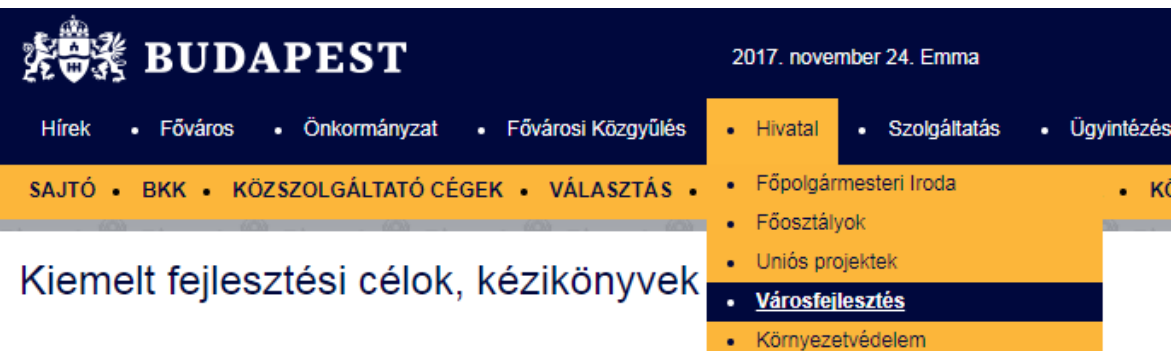
ZÖLDINFRASTRUKTÚRA FÜZETEK 3

 BUDAPEST

## FÁK ÉS FASOROK TELEPÍTÉSI SEGÉDLET



*A borító illusztráció*



The screenshot shows the top part of the Budapest.hu website. At the top left is the Budapest coat of arms and the word "BUDAPEST". To the right, the date "2017. november 24. Emma" is displayed. Below this is a dark blue navigation bar with links: "Hírek", "Főváros", "Önkormányzat", "Fővárosi Közgyűlés", "Hivatal", "Szolgáltatás", and "Ügyintézés". Underneath is an orange navigation bar with links: "SAJTÓ", "BKK", "KÖZSZOLGÁLTATÓ CÉGEK", "VÁLASZTÁS", "Főpolgármesteri Iroda", "Főosztályok", "Uniós projektek", "Városfejlesztés", and "Környezetvédelem". The "Városfejlesztés" link is highlighted in dark blue. Below the navigation bars, the text "Kiemelt fejlesztési célok, kézikönyvek" is visible.



A vertical stack of five horizontal bars, each with a distinct color and icon on the left. The bars contain the following text from top to bottom:

- BUDAPEST ZÖLDINFRASTRUKTÚRA KONCEPCIÓJA** (Green bar, icon: sun, gear, leaf)
- ZÖLDINFRASTRUKTÚRA FÜZETEK** (Light green bar, icon: leaf on a document)
- BARNAMEZŐS TERÜLETEK KATASZTERE** (Brown bar, icon: factory)
- A DUNÁVAL EGYÜTT ÉLŐ VÁROS** (Light blue bar, icon: "duna" logo)
- RÁKOS-PATAK REVITALIZÁCIÓJA** (Purple bar, icon: "rpr" logo)

KÖSZÖNÖM A FIGYELMET!

tatai@bfvt.hu