



Az Aggteleki-karszt barlangjainak
bemutatása nemzetközi összehasonlításban

avagy

Világörökségek a föld mélyében



Magyar Nemzeti Parkok Hete

Bódvaszilás

2012.06.15

Egri Csaba VM

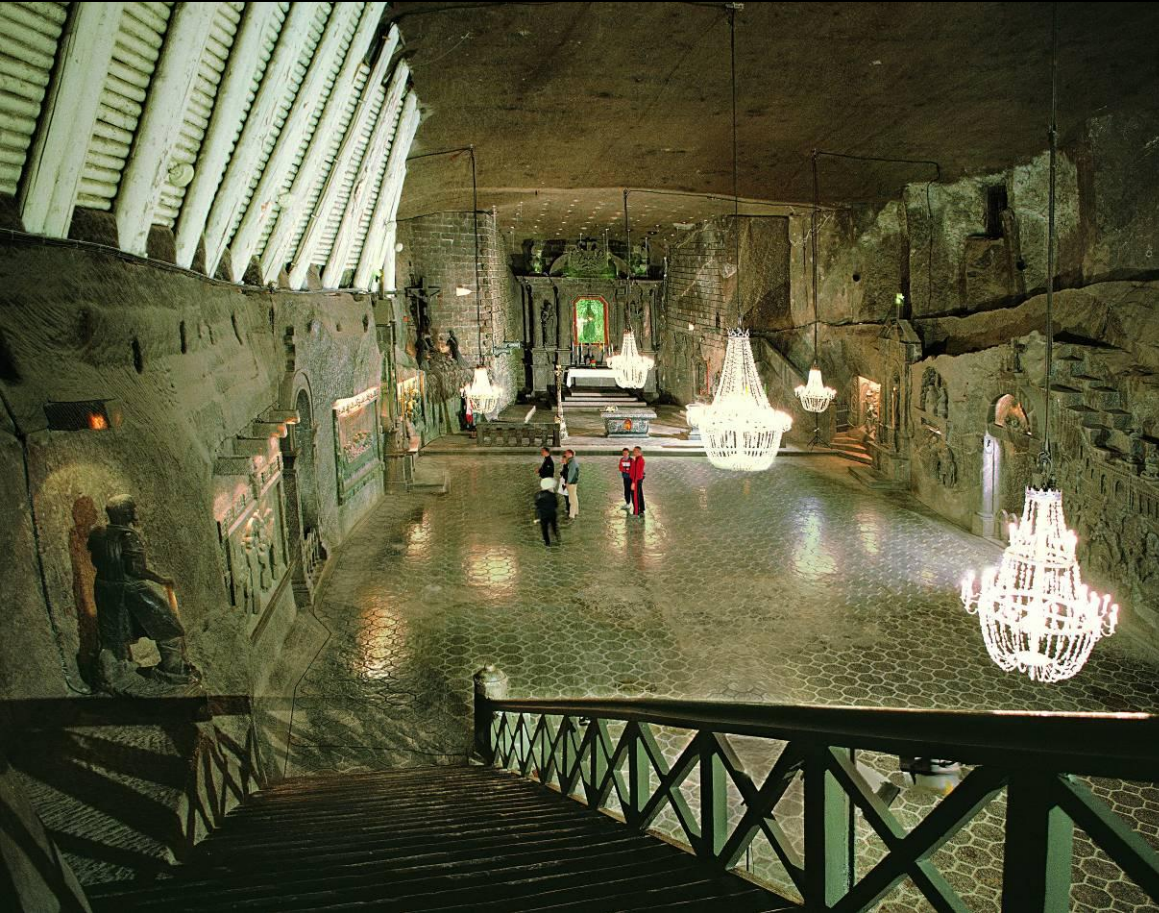


A Világörökséggé nyilvánított értékek között önálló objektumként, vagy egy nagyobb terület részeként számos **barlang** és **mesterséges üreg** is található.

Ezek többségét azonban kultúrtörténeti értékeik (ősemberi leletek, falfestmények, vallási emlékek stb.) alapján nyilvánították az emberiség egyetemes értékévé.

Wieliczka sóbánya

Lengyelország, (1978)



A Krakkótól mintegy 15 km-re fekvő 13. század óta művelt, több mint 300 km összhosszúságú, 9 szinten húzódó sóbányát művészi alkotások díszítik

Kappadókia sziklatemplomai

Törökország, (1985)



**A Göreme-völgyből
kiemelkedő, vulkáni
tufából felépülő
tornyokba vájt
lakóhelyek, templomok
több mint ezer évesek**



Mogao-barlangok

Kína, (1987)



- Az „Ezer Buddha Barlangjai” a Selyem Út mentén – a buddhista művészet 1000 évének (i.e. 4. sz. –i.sz. 14. sz.) tanúi
- 492 cella és barlangi menedék – bennük szobrok, festmények



Carlsbad

Mammuth

Cueva de las Manos

Vézère-völgy

Altamira

Aggtelek

Škocjan

Tassili n'Ajjer

Dél-Kínai-karszt

Zhoukoudian

Jeju

Puerto-Princesa

Gunung Mulu

A Vézère-völgy díszített barlangjai

Franciaország, 1979



- 25 őskőkori festett barlang
147 őskori lelőhely
- Lascaux-barlang (!)
vadászjelenetekben ábrázolt
mintegy 100 állatalak:
részletgazdagság, élénk
színek, életszerűség

Tassili n'Ajjer, Algéria, 1982



Az őskori barlangi művészet egyik legfontosabb lelőhelye: több mint 15 000 festmény és faragás rögzíti az éghajlatváltozást, az állatok vándorlását és az ember fejlődését az i.e. 6000 és az i.sz. első néhány száz év közötti időszakban a Szahara peremén. Környezete tájképi és geológiai szempontból is jelentős.

A pekingi előember Zhoukoudian lelőhelye, Kína, 1987

A *Sinanthropus pekinensis* (i.e. 700 000 - 200 000 előtt élt emberős) koponyacsontjainak, illetve a mai ember (*Homo sapiens sapiens*) i.e. 18 000 –11 000 közötti időből származó maradványainak és eszközeinek lelőhelye.

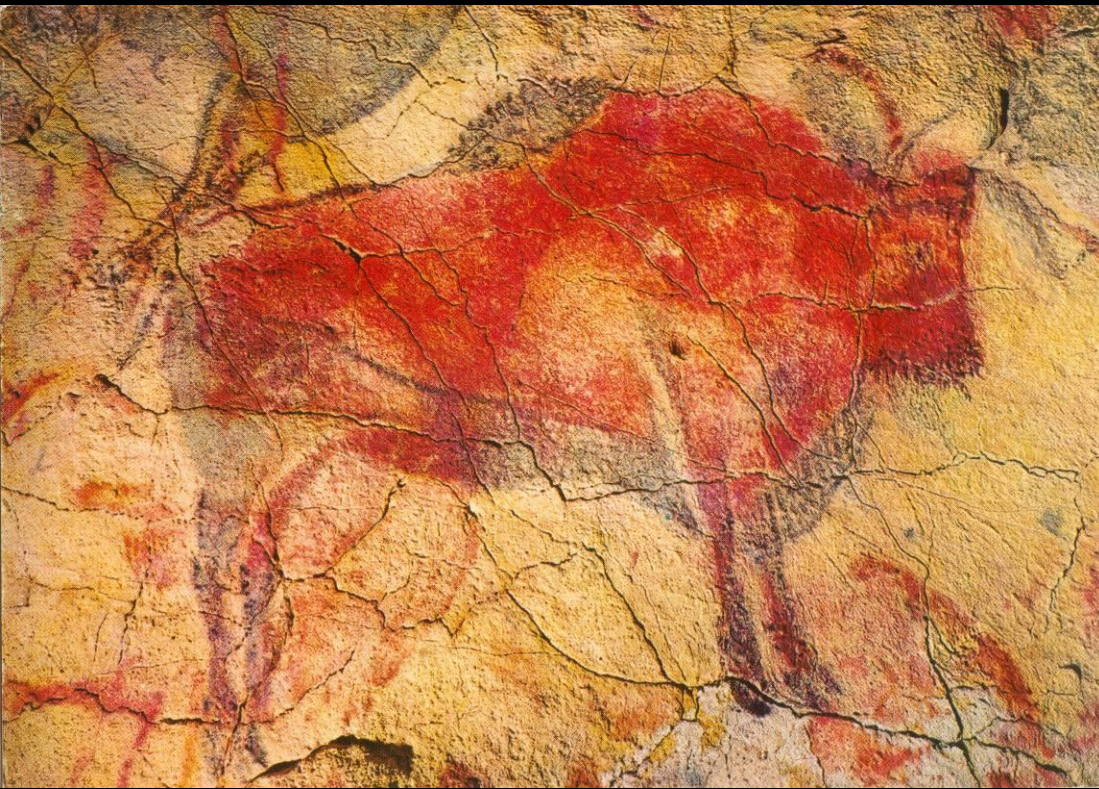


Cueva de las Manos, Argentina, 1999



A „Kezek” barlangjában található festmények (kezek, állatok, vadászjelenetek) az i.e. 11 000- 7 500 közötti időből származnak. A „művészek” valószínűleg a a 19. században „felfedezett” őslakosok elődei lehettek.

Altamira-barlang, Spanyolország, 1985



Az Altamira-barlang és a környék további 16 barlangja 15–20 ezer éves, vöröses-barnás tónusú állatábrázolásai a barlangfestészet páratlan alkotásai

Mammut-barlang Nemzeti Park, USA, 1981



- A világ leghosszabb barlangrendszere, kb. 620 km.
- Változatos képződményei közül a kén tartalmúak a legjelentősebbek és leggazdagabbak.
- Mintegy 130 barlanglakó és 14 barlangkedvelő faj, amely csak itt fordul elő.
- Évente átlagosan 1,5 millió látogató

MAMMOTH CAVE SYSTEM





11



21



31



41



51



61



71



81



91



101



111



121



131

Mammoth Cave Entrances --Can you Identify Them All?

Poster contains 22 Mammoth Entrances, 1 Sunset and 3 Other Cave Entrances. to Make Matching More Spicing



141



151



161



171



181



191



201



211



231



241



251



261











Škocjan-barlang, Szlovénia, 1986

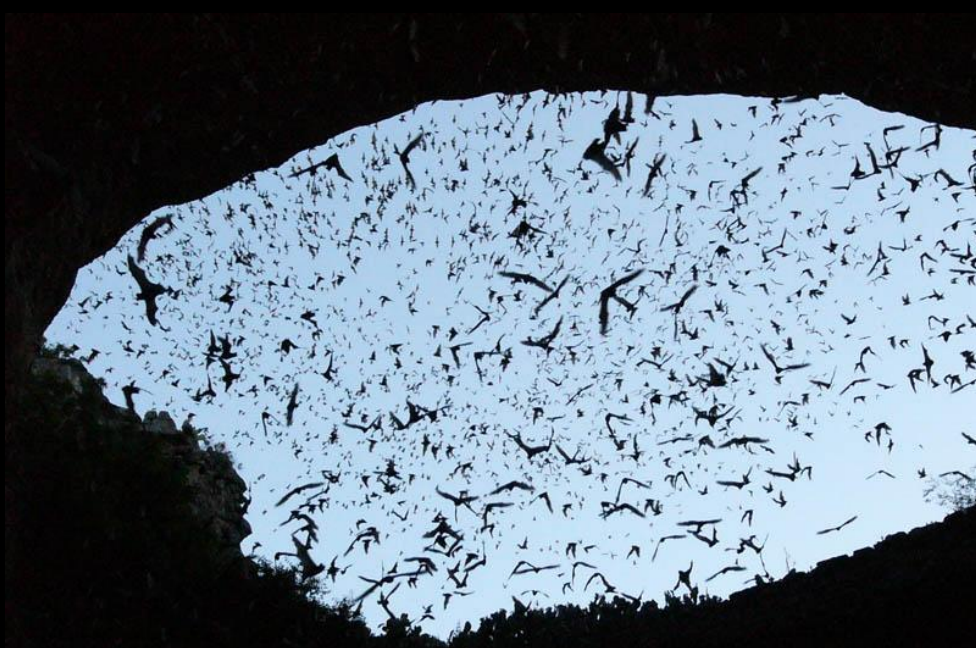
Mintegy 6 km hosszú és 200 méter mély barlangrendszer
A világ legnagyobb vízhozamú földalatti folyómedre
Ramsari terület





Carlsbad Barlangok Nemzeti Park, USA, 1995

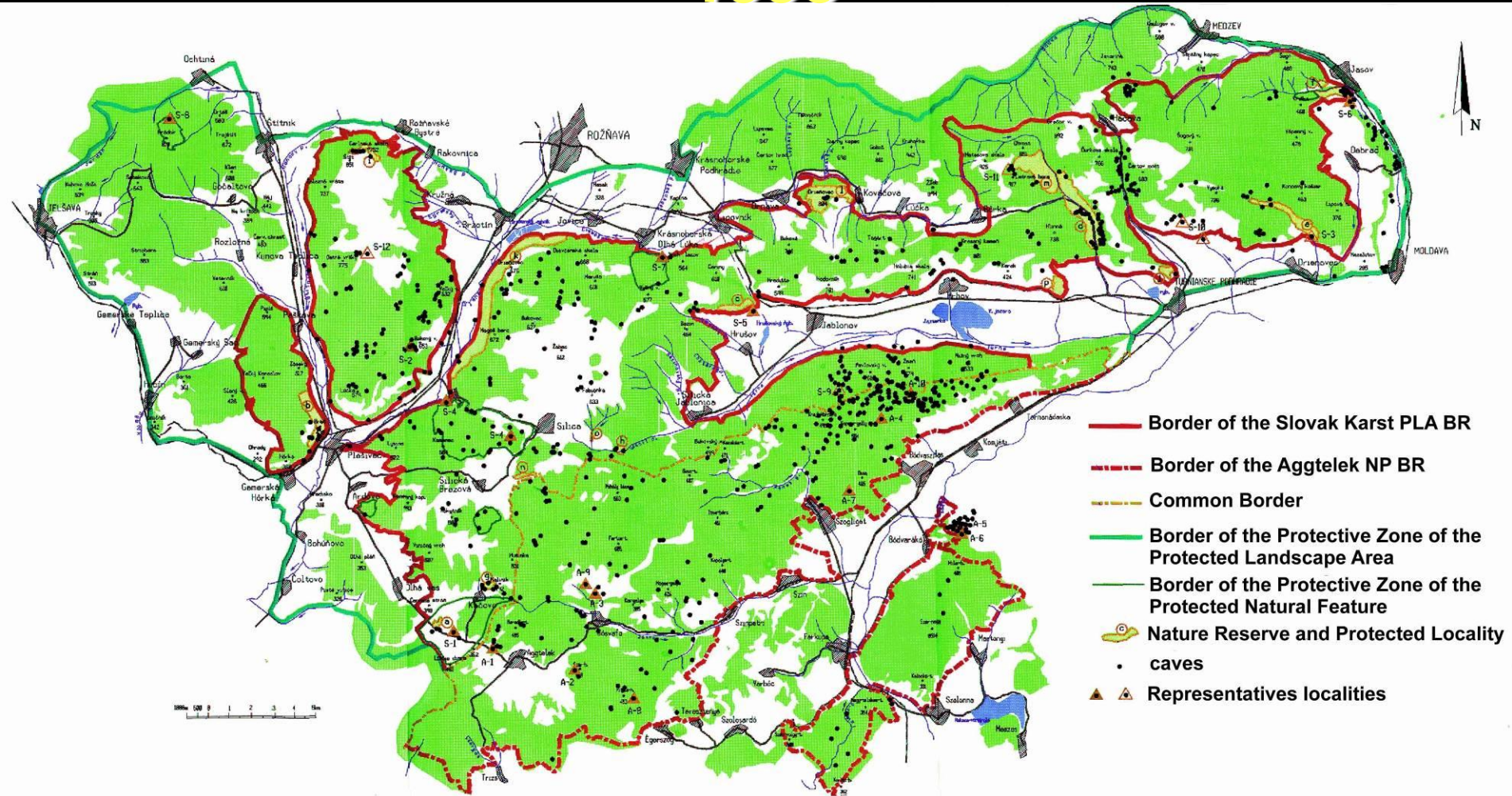
- A két legfontosabb barlangja, a Carlsbad és a Lechuguilla, a sziklaalakzatok és barlangi képződmények számában, formagazdagságban és szépségben is kiemelkedőek.



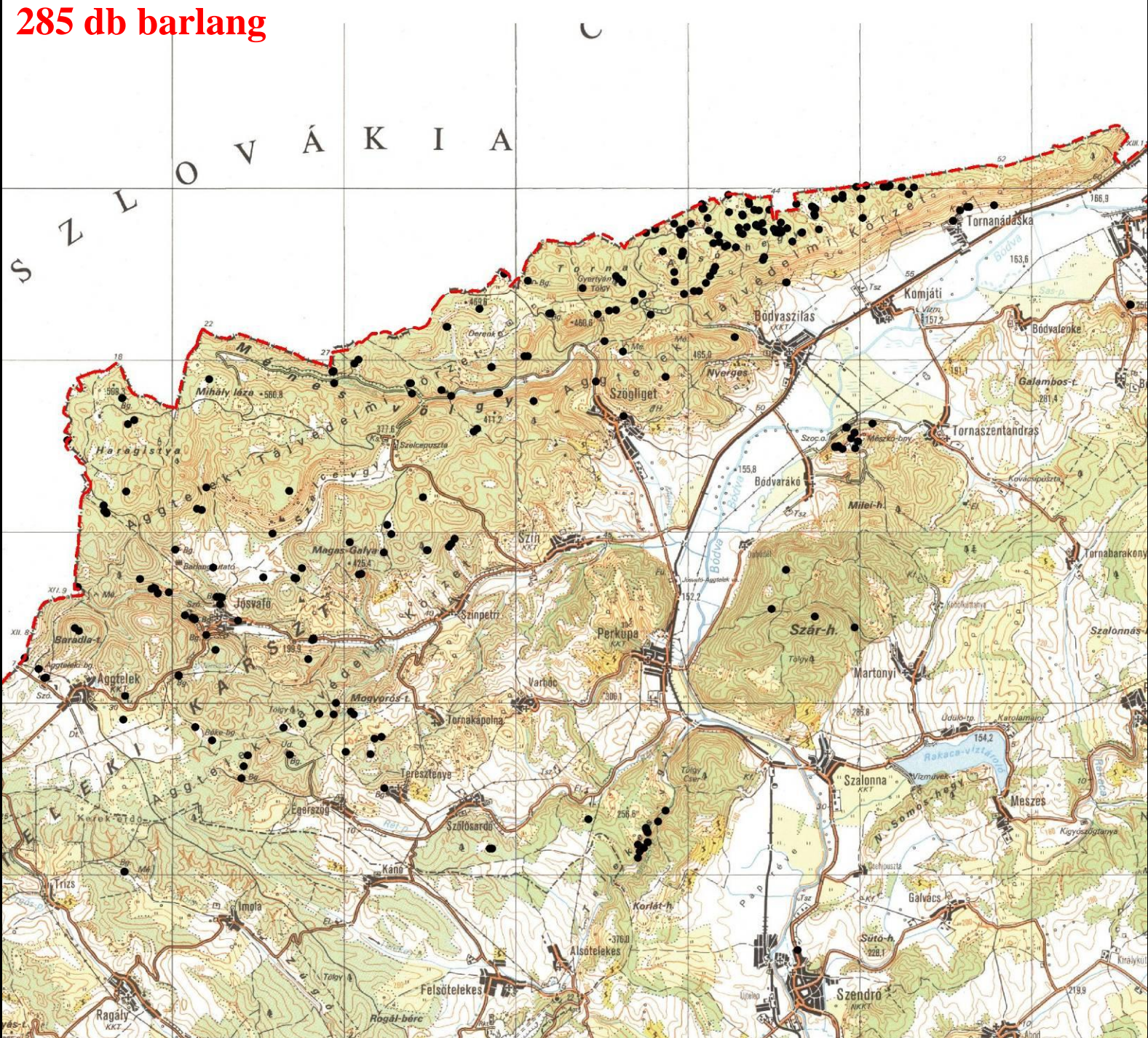


Az Aggteleki- és a Szlovák-karszt barlangjai

1995

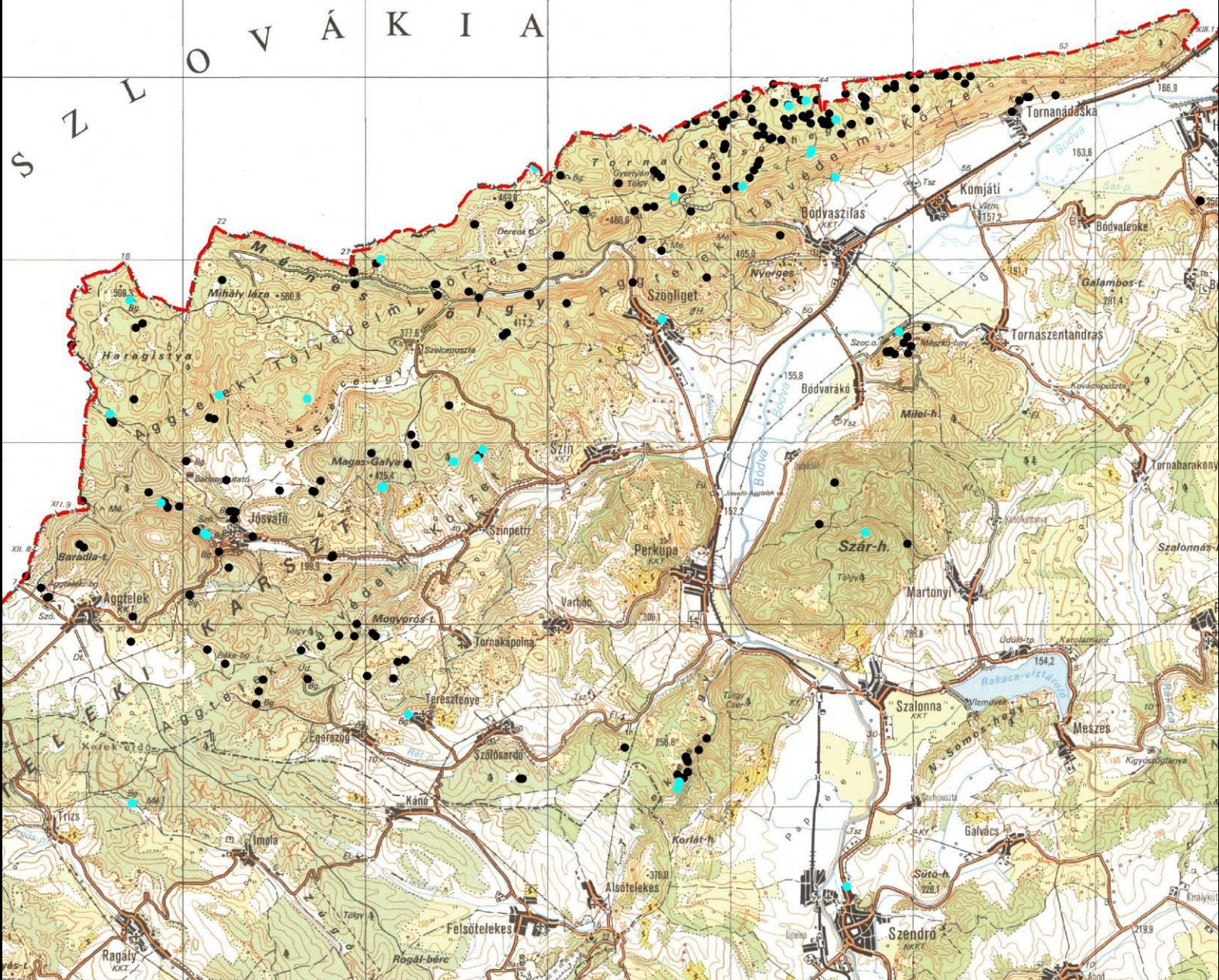


285 db barlang



285 db barlang

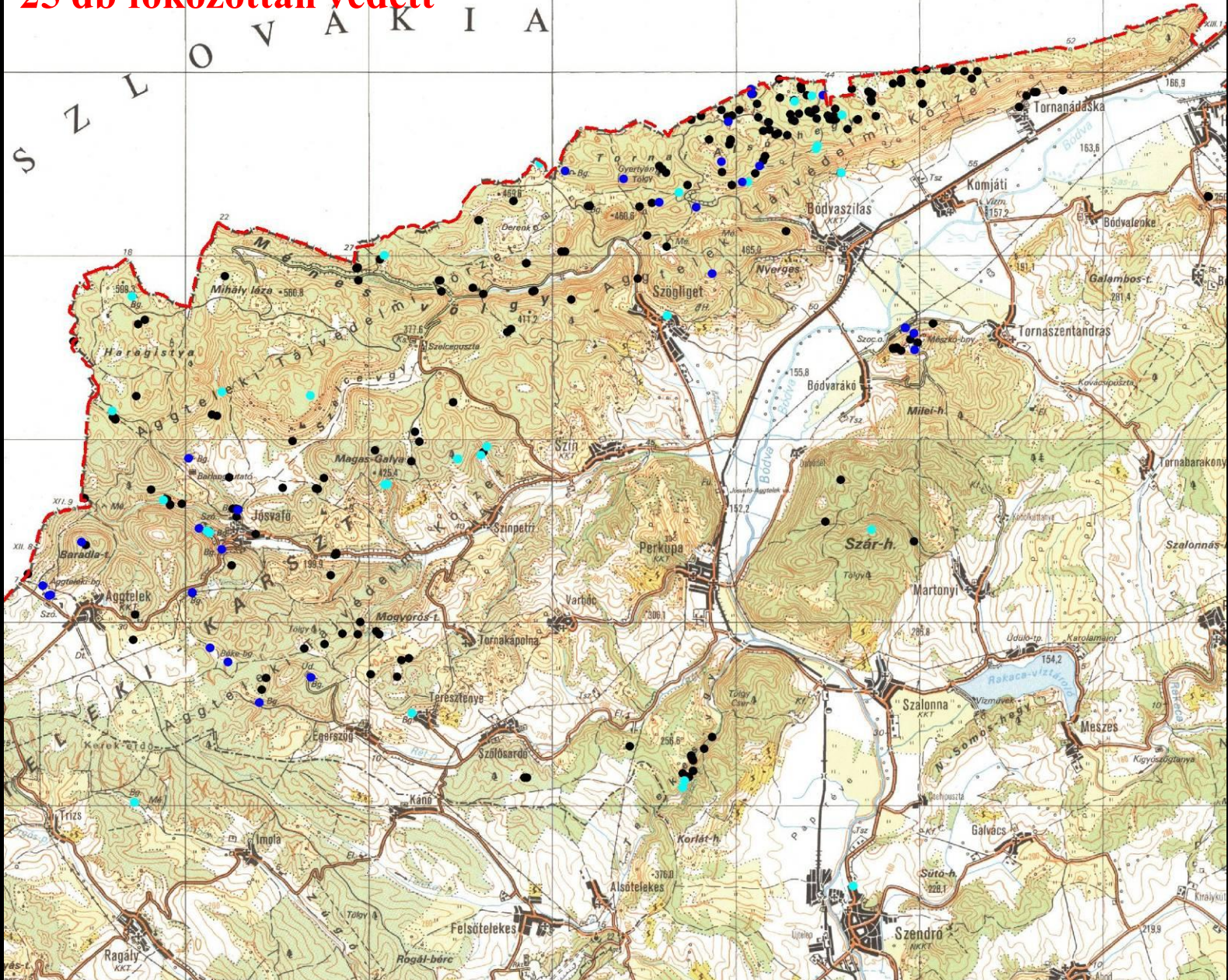
29 db megkülönböztetetten védett



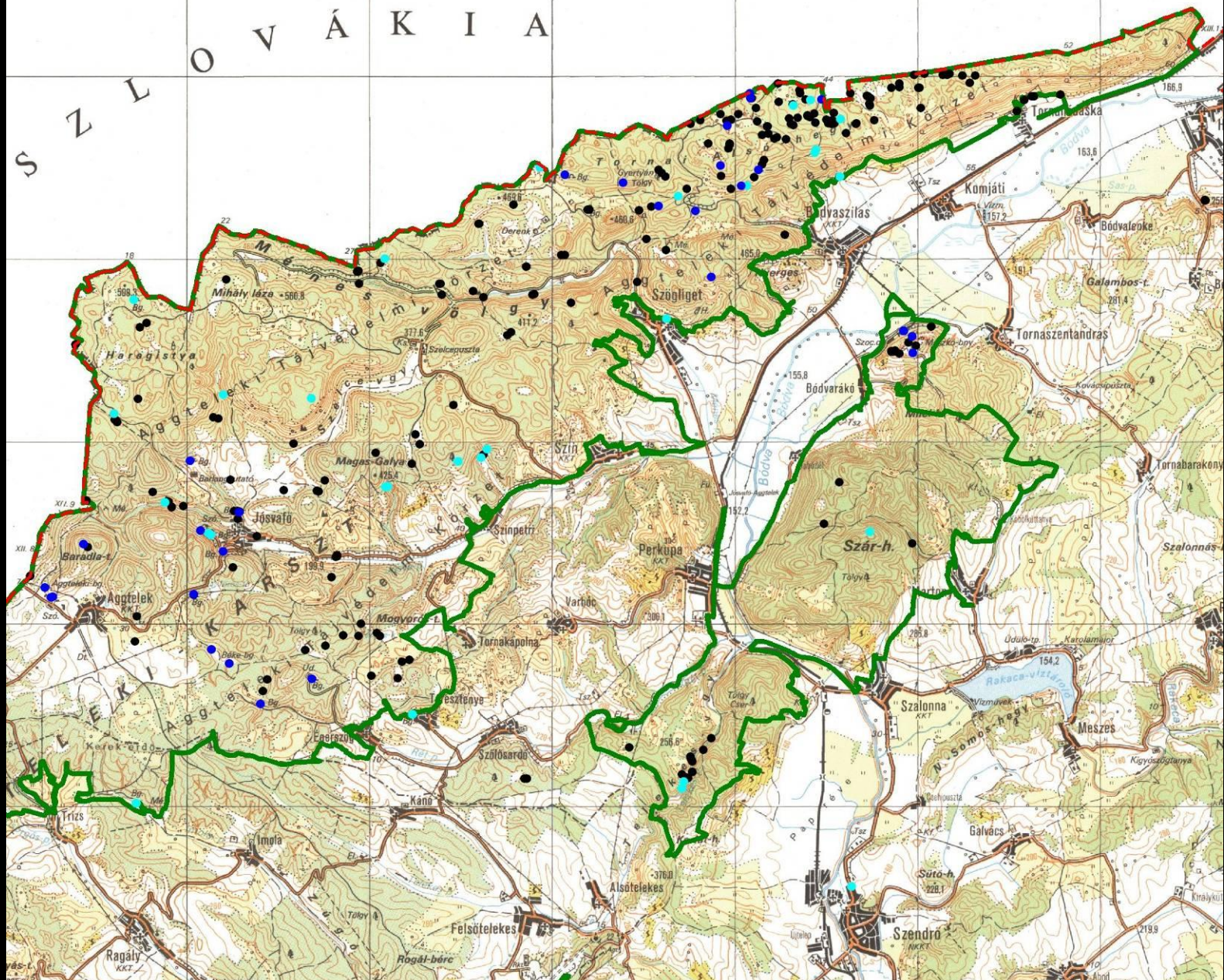
285 db barlang

29 db megkülönböztetetten védett

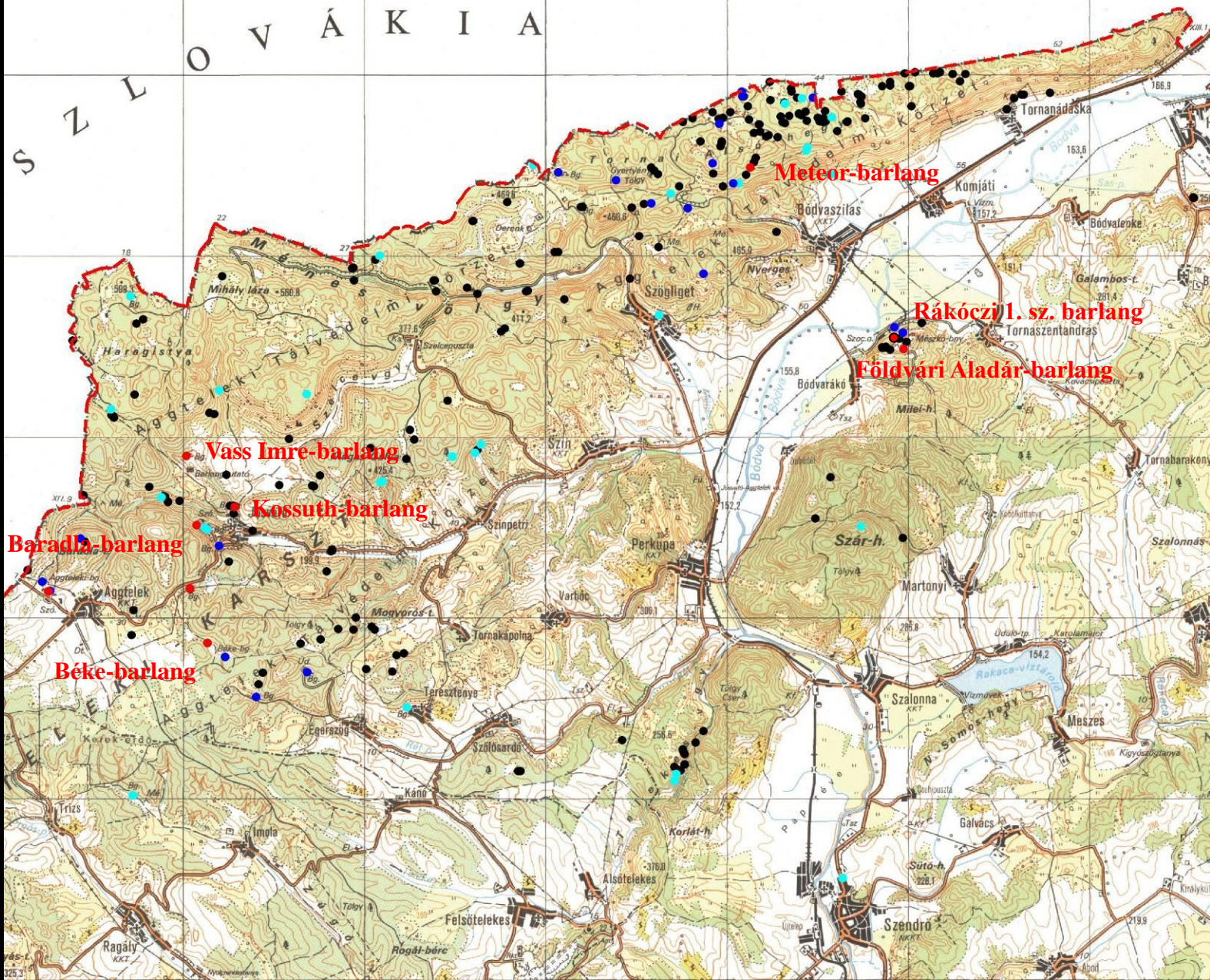
25 db fokozottan védett



S Z L O V Á K I A



7 db barlang látogatható

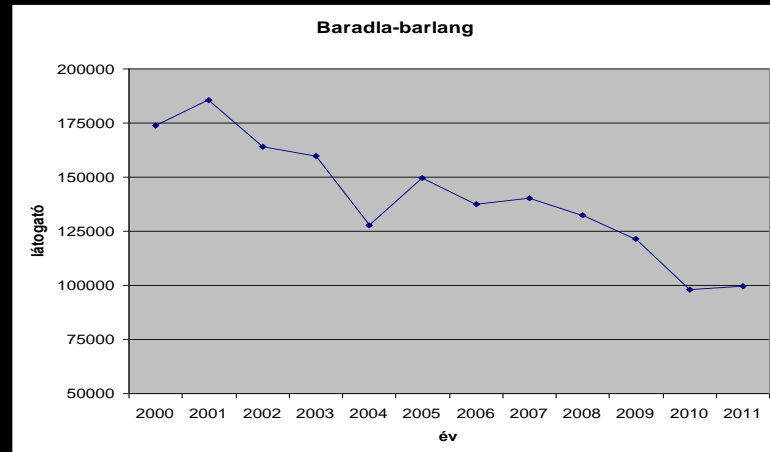


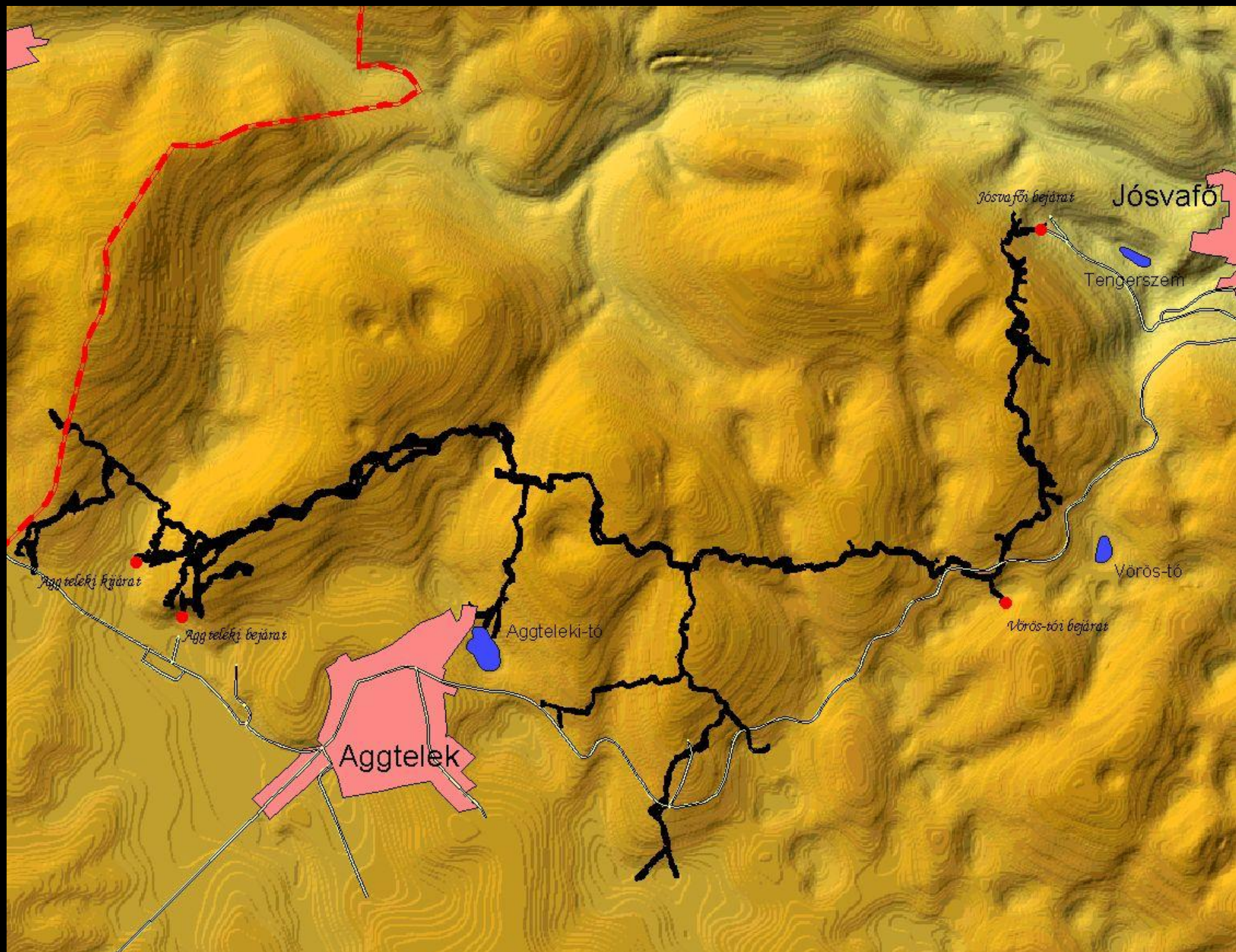
Baradla-barlang

Hossza: 25.500 m

Mélysége: 112 m

2011-ben a látogatók száma: 99.499 fő





Jószafo

Tengersizem

Vörös-tó

Aggteleki-tó

Aggtelek

Jószafoi bejárat

Vörös-tó bejárat

Aggteleki község

Aggteleki bejárat

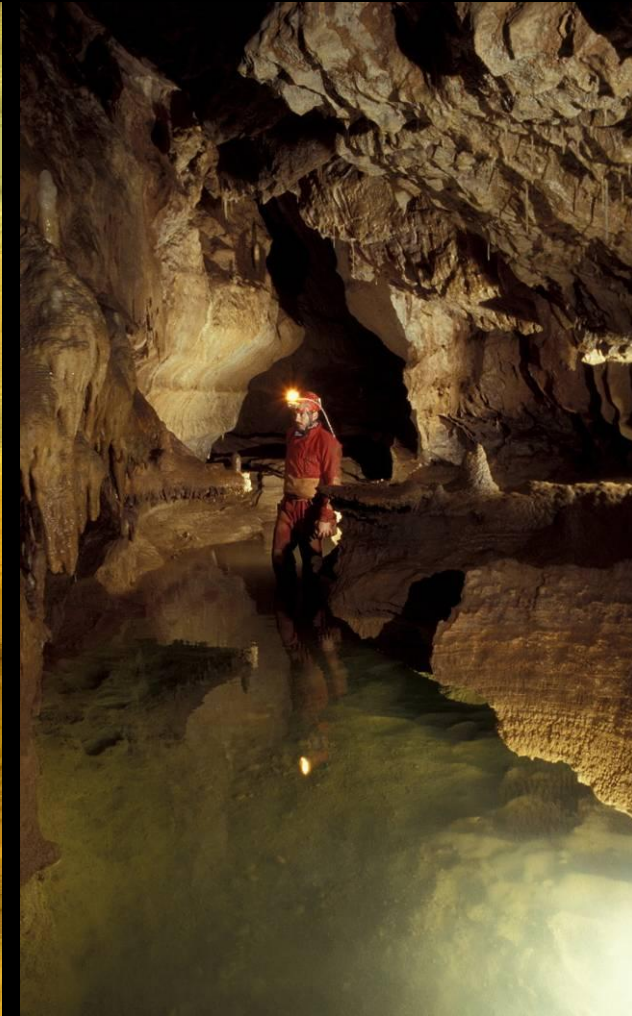
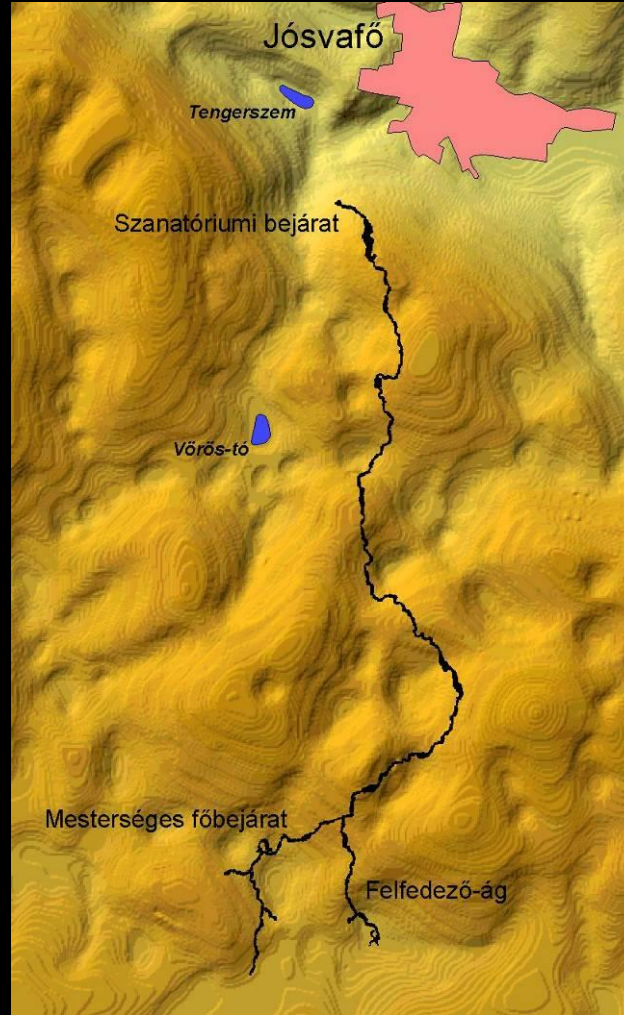


Béke-barlang

Hossza: 7.183 m

Mélysége: 97 m

2011-ben a látogatók száma: 115 fő



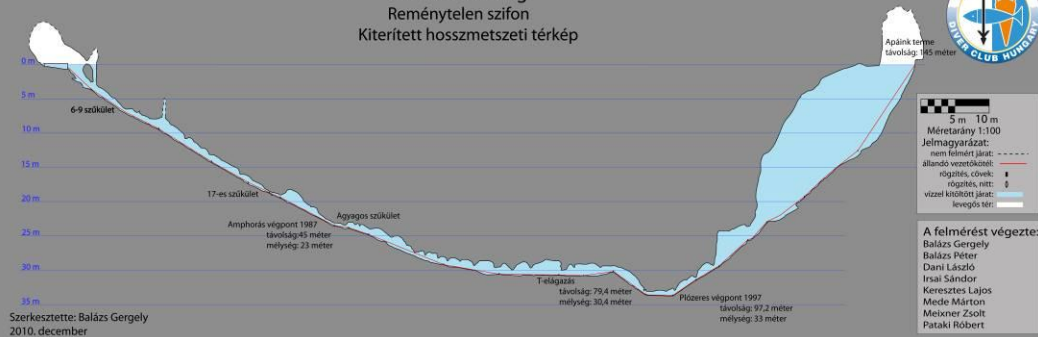
Kossuth-barlang

Hossza: 1610 m
Mélysége: 60 m

2011-ben a látogatók száma: 75 fő



Kossuth barlang
Reménytelen szifon
Kiterített hosszmetresi térkép



Meteor-barlang

Hossza: 1.672 m

Mélysége: 127 m

2011-ben a látogatók száma: 55 fő

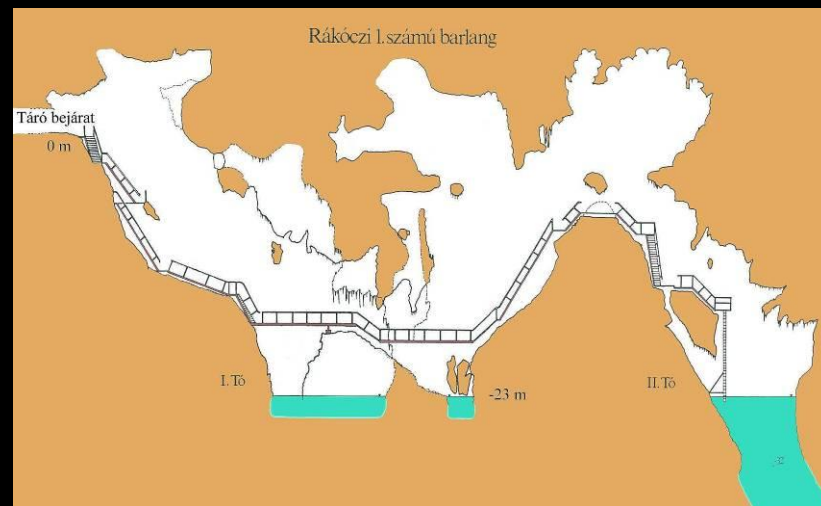




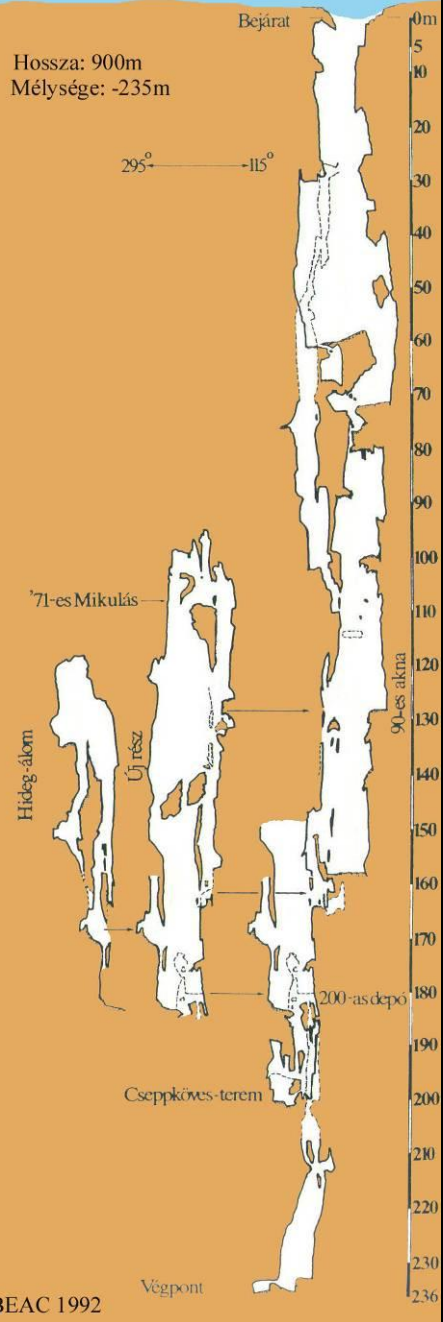
Rákóczi 1. sz. barlang

Hossza: 1.672 m
Mélysége: 127 m

2011-ben a látogatók száma: 3.466 fő

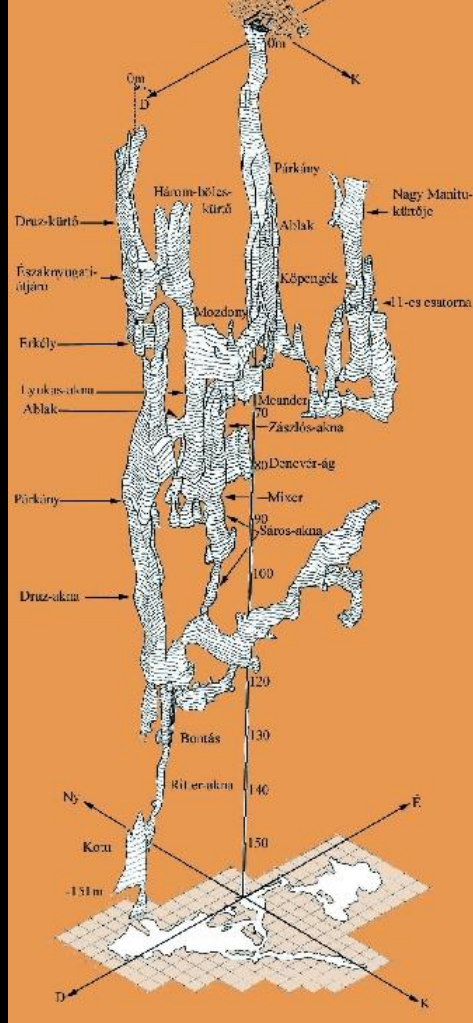


Vecsembükki-zsomboly



BEAC 1992

Szabó-pallagi-zsomboly



Almási-zsomboly

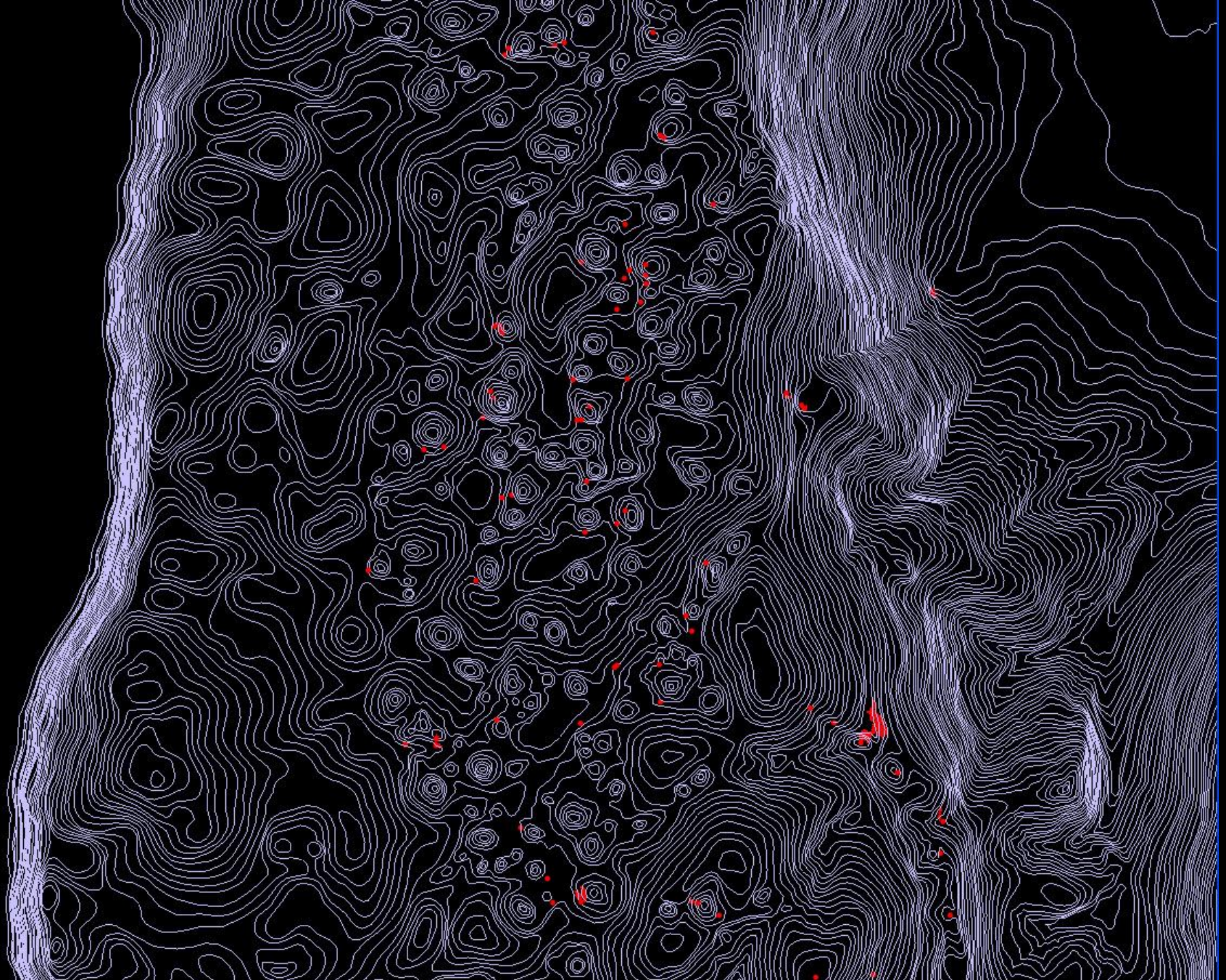


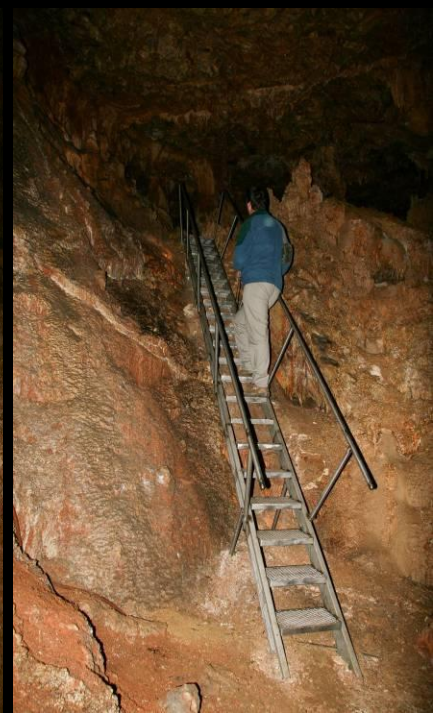
Szabó-pallagi-zsomboly

Hossza: 1.035 m

Mélysége: 151 m







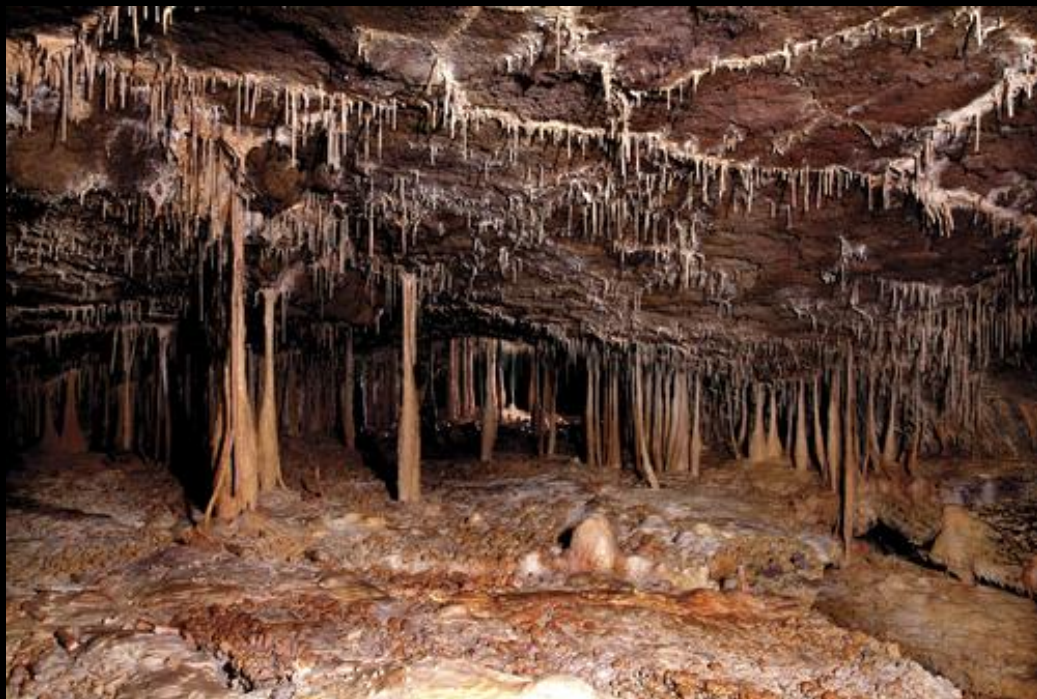


Gunung Mulu Nemzeti Park, Malajzia, 2000



- A barlangi formák és képződmények, valamint szerkezeti tulajdonságok a Föld történetének megértését segíti.
- A barlangi élővilág fejlődésével kapcsolatos tudományos elméletek tanulmányozásához kiváló terep, a a felszín és a barlangok egyaránt rendkívül fajgazdagok, sok faj csak itt fordul elő (endemizmus); fecské- és denevérállománya hihetetlenül gazdag
- A Sarawak-terem a világ legnagyobb barlangi terme (600 m x 415 m és 80 m magas)

Jeju vulkanikus szigete és a lávabarlángok, Koreai Köztársaság , 2007



- A Geomunoreum a világ legkiterjedtebb láva-barlangrendszer, jelentős másodlagos cseppkőkiválásokkal.

Dél-Kínai-karszt, 2007



- A trópusi és szubtrópusi karsztfejlődés és karsztjelenségek kiemelkedő példái: tornyok, kúpok, hidak, felnyílt barlangok, dolinák, folyóvizes barlangok, karsztfennsíkok, stb.)