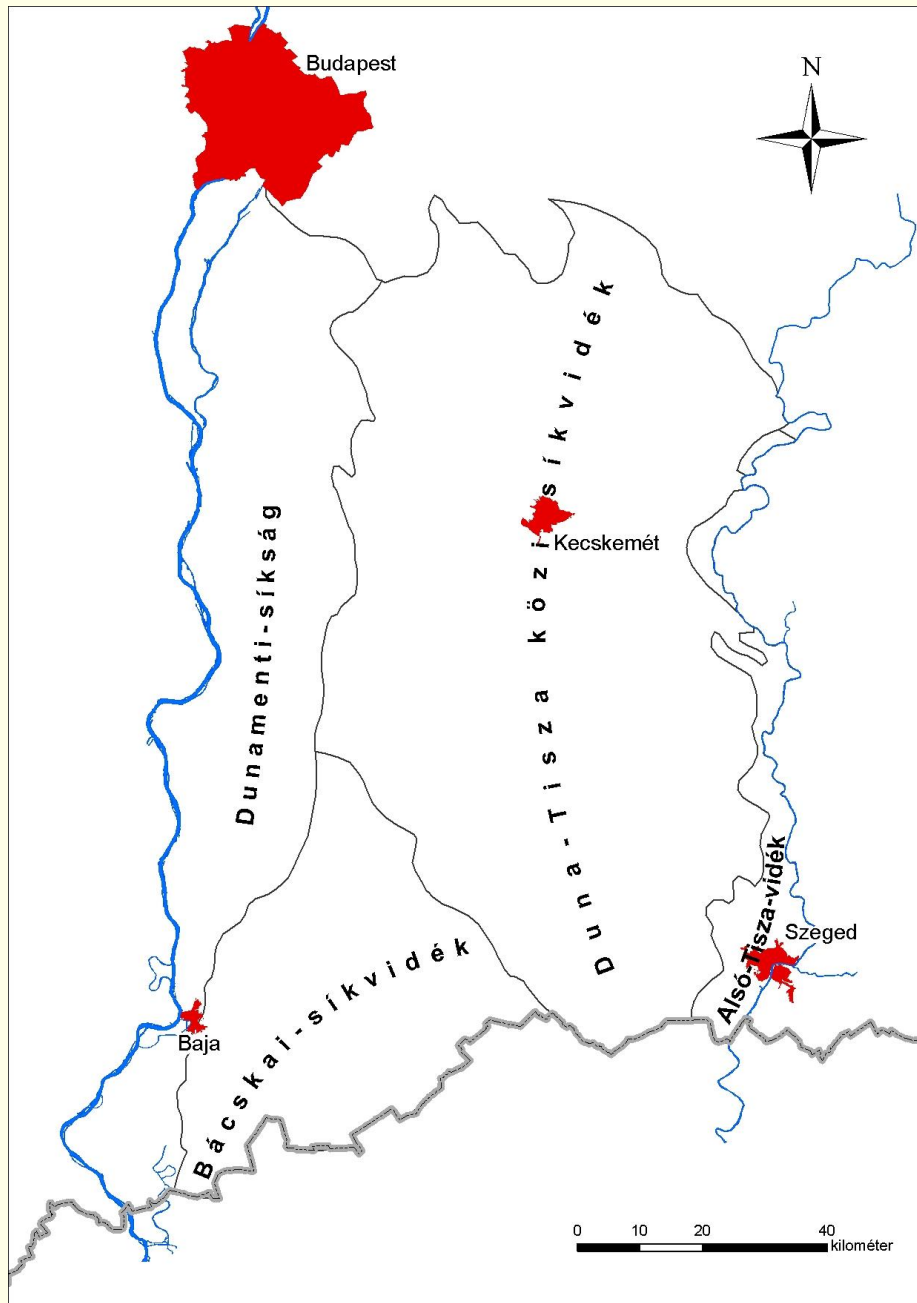


Kísérlet táji szinten viszonylag
egységes karakterű területek
elhatárolására a Duna-Tisza közén



Dóka Richárd – *Kiskunsági Nemzeti Park*
Igazgatóság, tájvédelmi referens



Illancs és a Bácskai löszös síkság



Elemzett tájtulajdonságok 1-2.

a **tájhasználat és felszínborítás** típusainak jellemző arányai alapján (CLC50, Büttner et al., FÖMI 2003):

- (a) *döntően szántóhasznosítás*
- (b) *döntően szántó- vagy erdőgazdálkodási hasznosítás, sűrű tanyahálózattal*
- (c) *döntően szántóhasznosítás, helyenként sűrű tanyahálózattal*

a **mezőgazdasági táblaméret** jellemző aránya szerint (CLC50, Büttner et al., FÖMI 2003):

- (a) *döntően nagytáblás (10 ha felett) mezőgazdasági művelés*
- (b) *döntően kistáblás (10 ha alatt) mezőgazdasági művelés*
- (c) *nagy- és kistáblás mezőgazdasági művelés*

Elemzett tájtulajdonságok 3-5.

a **felszínre jellemző földtani képződmény** lehet (Magyarország Egységes Földtani Térképe, MÁFI 2005):

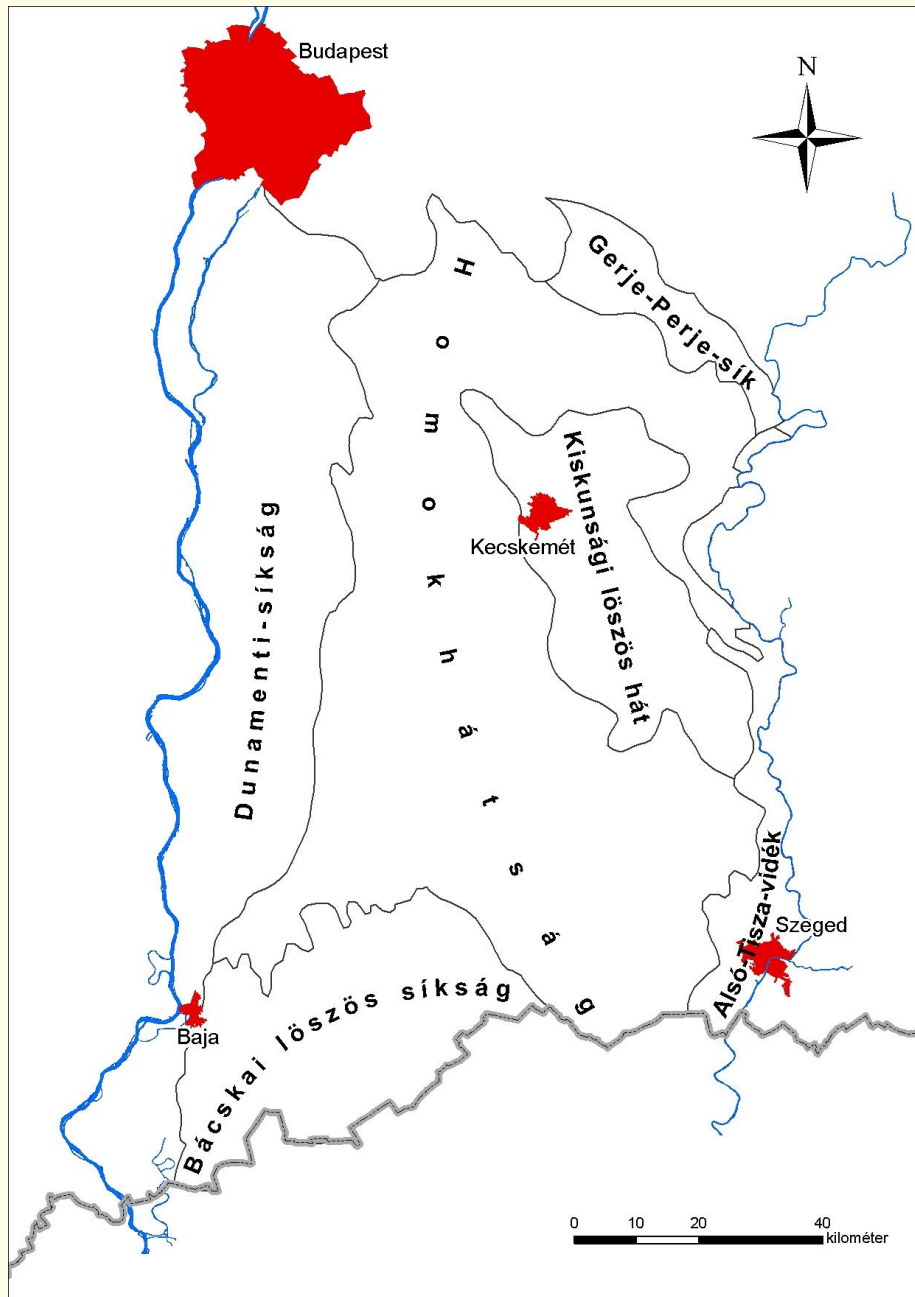
- (a) *futóhomok*
- (b) *löss*
- (c) *alluviális kőzetliszt*
- (d) *löss - futóhomok*
- (e) *löss - futóhomok - alluviális kőzetliszt*
- (f) *alluviális kőzetliszt - lösz*

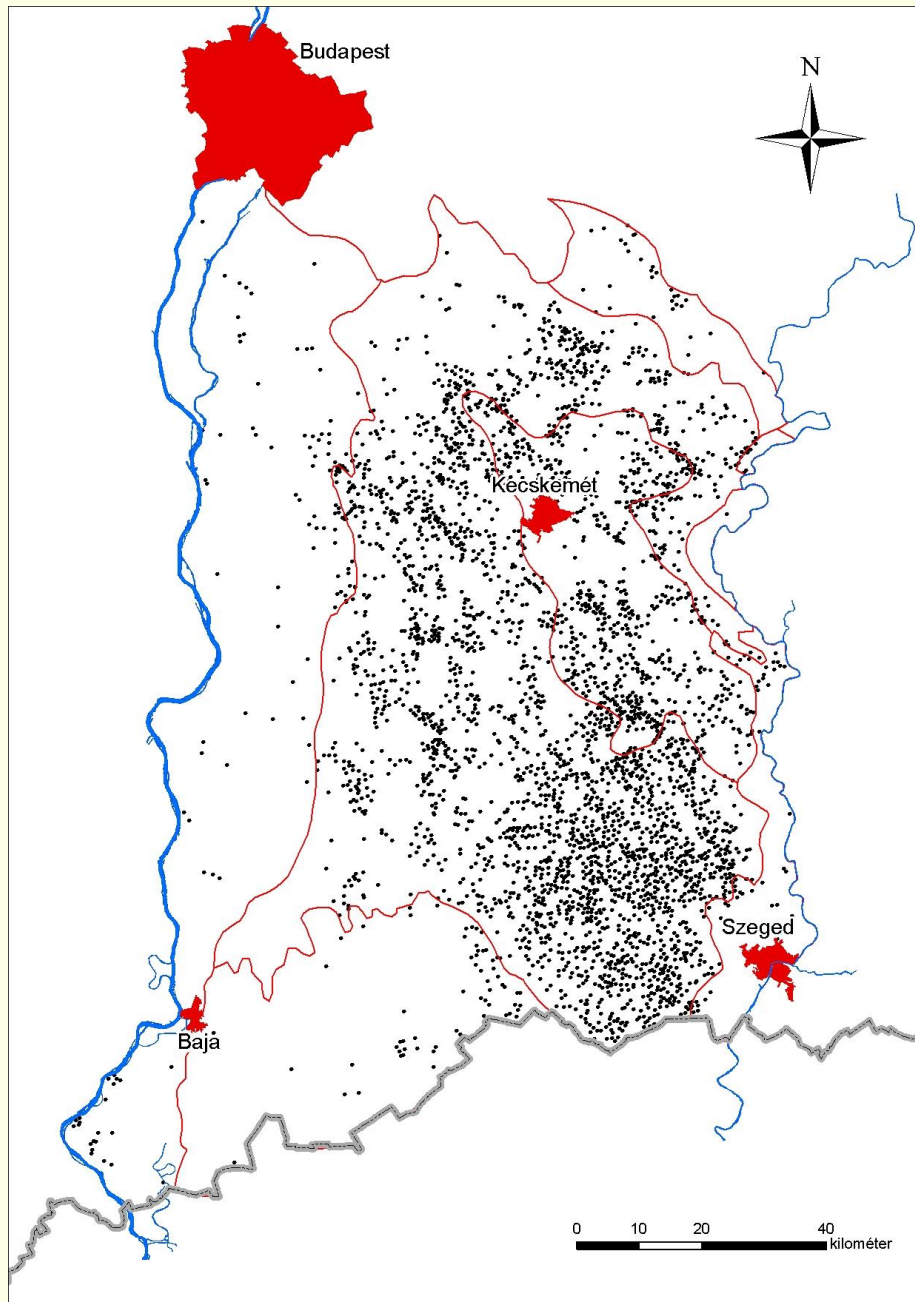
a **tájkép horizontális tagoltsága** az erdősültség mértéke alapján lehet:

- (a) *tagolt tájkép (15-20 %-os erdősültség, CLC50)*
- (b) *tagolatlan tájkép*

a **domborzattípus** szerint (MNA, Balogh et al. 1989):

- (a) *alacsony fekvésű tökéletes síkság*
- (b) *hátsági helyzetű egyenetlen síkság*





Tájkarakter-területek

Dunamenti-síkság

Döntően szántó hasznosítású és nagytáblás mezőgazdasági művelésű, alluviális kőzetliszt alapkőzetű, tagolatlan tájképű, alacsony fekvésű tökéletes síkság.

Homokhátság

Döntően szántó és erdőgazdálkodási hasznosítású, kistáblás mezőgazdasági művelésű, futóhomok alapkőzetű, tagolt tájképű, hátsági helyzetű egyenetlen síkság, sűrű tanyahálózattal.

Kiskunsági löszös hát

Döntően szántó hasznosítású, nagy- és kistáblás mezőgazdasági művelésű, lösz és futóhomok alapkőzetű, tagolatlan tájképű, hátsági helyzetű egyenetlen síkság, helyenként sűrű tanyahálózattal.

Tájkarakter-területek

Alsó-Tisza-vidék

Döntően szántó hasznosítású, nagy- és kistáblás mezőgazdasági művelésű, alluviális kőzetliszt és lösz alapkőzetű, tagolatlan tájképű, alacsony fekvésű tökéletes síkság.

Gerje-Perje-sík

Döntően szántó hasznosítású, kistáblás mezőgazdasági művelésű, lösz, futóhomok és alluviális kőzetliszt alapkőzetű, tagolatlan tájképű, alacsony fekvésű tökéletes síkság.