

KÖRNYEZETVÉDELMI ÉS VÍZÜGYI MINISZTERIUM
TERMÉSZET- ÉS KÖRNYEZETMEGŐRZÉSI SZAKÁLLAMTITKÁRSÁG

TERMÉSZETVÉDELMI ADATOK

2008. DECEMBER 31-I ÁLLAPOT SZERINT



BUDAPEST
2009

TARTALOMJEGYZÉK

1.	VÉDETT TERMÉSZETI TERÜLETEK	2
1.1.	Országos jelentőségű, egyedi jogszabállyal védett természeti területek	2
1.2.	Védett természeti területek megoszlása védelmi kategóriánként	7
1.3.	Nemzetipark-igazgatóságok működési területén található országos jelentőségű, egyedi jogszabállyal védett természeti területek kiterjedése (NP, TK, TT, TE)	7
1.4.	Országos jelentőségű, egyedi jogszabállyal védett természeti területek megoszlása területi egységenként	8
1.5.	Helyi jelentőségű védett természeti területek megoszlása megyénként	9
1.6.	Erdőrezervátumok	10
2.	EURÓPAI KÖZÖSSÉGI IRÁNYELVEK ALAPJÁN VÉDETT TERÜLETEK	12
2.1.	Natura 2000	12
2.1.1.	Különleges madárvédelmi területek	13
2.1.2.	Jóváhagyott különleges természetmegőrzési területek	15
2.1.3.	Jóváhagyott kiemelt jelentőségű természetmegőrzési területek	17
2.1.4.	Az Élőhelyvédelmi Irányelv mellékleteiben szereplő élőhelytípusok	26
2.2.	LIFE-program	27
3.	NEMZETKÖZI EGYEZMÉNYEK HATÁLYA ALÁ TARTOZÓ TERÜLETEK	28
3.1.	Nemzetközi jelentőségű vizes élőhelyek Magyarországon	28
3.2.	MAB Bioszféra-rezervátumok	28
3.3.	Európa Diploma	29
3.4.	Világörökség – magyar helyszínek	29
4.	VÉDETT TERMÉSZETI ÉRTÉKEK	30
4.1.	Fokozottan védett növényfajok pénzben kifejezett természetvédelmi értéke	30
4.2.	Fokozottan védett állatfajok pénzben kifejezett természetvédelmi értéke	32
4.3.	Elkészült fajmegőrzési tervek	36
4.4.	Tervezés alatt álló fajmegőrzési tervek	37
5.	SZAKMAI TEVÉKENYSÉGI KÖRÖK	38
5.1.	Természetvédelmi szakmai bizottságok	38
5.2.	2008-ban elkészült vagy átdolgozott kezelésterv-dokumentációk	38

1. VÉDETT TERMÉSZETI TERÜLETEK

1.1. Országos jelentőségű, egyedi jogszabállyal védett természeti területek

(2008. december 31-i állapot szerint)

A területi kiterjedés oszlopban szereplő **vastaggal szedett számok** a 2007. évi LXXXII. Tv. alapján a 2008. január 1-ei hatállyal újra kihirdetett védett természeti területeket jelölik.

Sorszám	Törzskönyvi szám	Védett természeti terület	2008. december 31.	
			NP Igazgatóság	Területe (ha)
Nemzeti parkok (NP)				
1	177/NP/85	Aggteleki NP	Aggteleki NPI	20 183,7
2	282/NP/97	Balaton-felvidéki NP	Balaton-felvidéki NPI	58 056,0
3	138/NP/76	Bükki NP	Bükki NPI	42 840,9
4	271/NP/96	Duna-Dráva NP	Duna-Dráva NPI	49 633,7
5	283/NP/97	Duna-Ipoly NP	Duna-Ipoly NPI	60 669,3
6	238/NP/91	Fertő-Hanság NP	Fertő-Hanság NPI	23 726,9
7	97/NP/73	Hortobágyi NP	Hortobágyi NPI	81 850,0
8	109/NP/74	Kiskunsági NP	Kiskunsági NPI	50 523,0
9	276/NP/97	Körös-Maros NP	Körös-Maros NPI	51 201,2
10	296/NP/02	Őrségi NP	Őrségi NPI	43 897,9
Összes NP	10	db		482 582,7

Tájvédelmi körzetek (TK)				
1	284/TK/98	Bihari-sík TK	Hortobágyi NPI	16 605,0
2	242/TK/91	Boronka-melléki TK	Duna-Dráva NPI	8 495,6
3	212/TK/89	Borsodi-Mezőség TK	Bükki NPI	18 723,8
4	163/TK/78	Budai TK	Duna-Ipoly NPI	10 500,4
5	293/TK/99	Dél-Mezőföldi TK	Duna-Dráva NPI	7 752,0
6	152/TK/77	Gerecsei TK	Duna-Ipoly NPI	8 660,4
7	231/TK/90	Gödöllői Dombvidék TK	Duna-Ipoly NPI	11 771,9
8	201/TK/88	Hajdúsági TK	Hortobágyi NPI	7 090,2
9	258/TK/93	Hevesi Füves Puszták TK	Bükki NPI	16 106,9
10	141/TK/77	Hollókői TK	Bükki NPI	183,1
11	211/TK/89	Karancs-Medves TK	Bükki NPI	6 620,3
12	210/TK/89	Kelet-cserháti TK	Bükki NPI	7 269,1
13	146/TK/77	Kelet-Mecsek TK	Duna-Dráva NPI	9 339,4
14	232/TK/90	Kesznyéteni TK	Bükki NPI	5 833,2
15	170/TK/80	Kőszegi TK	Őrségi NPI	4 334,8
16	158/TK/78	Közép-tiszai TK	Hortobágyi NPI	9 452,2
17	118/TK/75	Lázbérci TK	Bükki NPI	3 718,2
18	239/TK/91	Magas-bakonyi TK	Balaton-felvidéki NPI	8 732,1
19	94/TK/71	Mártélyi TK	Kiskunsági NPI	2 276,1
20	180/TK/85	Mátrai TK	Bükki NPI	12 988,3
21	308/TK/07	Mura-menti TK	Balaton-felvidéki NPI	1 902,4
22	112/TK/75	Ócsai TK	Duna-Ipoly NPI	3 645,3
23	253/TK/92	Pannonhalmi TK	Fertő-Hanság NPI	8 284,6
24	122/TK/76	Pusztaszeri TK	Kiskunsági NPI	22 327,8
25	110/TK/75	Sághegyi TK	Őrségi NPI	238,1
26	181/TK/86	Sárréti TK	Duna-Ipoly NPI	2 214,4
27	280/TK/97	Sárvíz-völgye TK	Duna-Ipoly NPI	3 479,7
28	257/TK/93	Somló TK	Balaton-felvidéki NPI	568,5

29	140/TK/77	Soproni TK	Fertő-Hanság NPI	4 911,8
30	171/TK/82	Szatmár-beregi TK	Hortobágyi NPI	21 891,8
31	187/TK/87	Szigetközi TK	Fertő-Hanság NPI	9 686,9
32	287/TK/98	Tápió-Hajta Vidéke TK	Duna-Ipoly NPI	4 231,4
33	260/TK/93	Tarnavidéki TK	Bükki NPI	9 384,1
34	183/TK/86	Tokaj-Bodrogzug TK	Aggteleki NPI	5 286,1
35	139/TK/76	Vértesi TK	Duna-Ipoly NPI	15 208,3
36	172/TK/84	Zempléni TK	Aggteleki NPI	26 765,4
37	126/TK/76	Zselici TK	Duna-Dráva NPI	8 300,9
Összes TK	37	db		324 780,6

Természetvédelmi területek (TT)				
1	4/TT/41	Abaligeti-barlang felszíni védőterülete TT	Duna-Dráva NPI	1,3
2	317/TT/07	Abaujkéri Aranyos-völgy TT	Aggteleki NPI	160,1
3	192/TT/87	Adonyi TT	Duna-Ipoly NPI	1,0
4	37/TT/52	Alesúti arborétum TT	Duna-Ipoly NPI	40,3
5	226/TT/90	Ásotthalmi láprét TT	Kiskunsági NPI	95,6
6	256/TT/93	Attyai-láprét TT	Balaton-felvidéki NPI	14,8
7	144/TT/77	Babócsai Basa-kert TT	Duna-Dráva NPI	12,6
8	252/TT/92	Bácsalmási Gyapjas Gyűszűvirág Termőhelye TT	Kiskunsági NPI	3,9
9	224/TT/90	Bakonygyepesi zergebogláros TT	Balaton-felvidéki NPI	24,0
10	149/TT/77	Baktalórántházai-erdő TT	Hortobágyi NPI	309,4
11	6/TT/42	Baláta-tó TT	Duna-Dráva NPI	105,5
12	185/TT/86	Balatonfüredi-erdő TT	Balaton-felvidéki NPI	869,0
13	93/TT/71	Balatonkenesei-tátorjános TT	Balaton-felvidéki NPI	2,5
14	182/TT/86	Bátorligeti-legelő TT	Hortobágyi NPI	23,4
15	18/TT/50	Bátorligeti-ösláp TT	Hortobágyi NPI	52,7
16	311/TT/07	Belsőbárandi-tátorjános TT	Duna-Ipoly NPI	7,9
17	303/TT/06	Bécsi-domb TT	Fertő-Hanság NPI	97,5
18	318/TT/08	Bél-kő TT	Bükki NPI	49,7
19	184/TT/86	Bihari-legelő TT	Hortobágyi NPI	770,3
20	233/TT/90	Bodrogszegi Várhegy TT	Aggteleki NPI	1,6
21	312/TT/07	Bölcskei-nőszirmos TT	Duna-Dráva NPI	110,8
22	64/TT/57	Budai Sas-hegy TT	Duna-Ipoly NPI	30,5
23	297/TT/03	Budakalászi Kemotaxonómiai Botanikus Kert TT	Duna-Ipoly NPI	4,2
24	75/TT/60	Budapesti botanikus kert TT	Duna-Ipoly NPI	2,4
25	309/TT/07	Bükkhát TT	Duna-Dráva NPI	451,9
26	74/TT/60	Cégyéndányádi-park TT	Hortobágyi NPI	11,9
27	218/TT/90	Ceglédi-rét TT	Duna-Ipoly NPI	16,4
28	219/TT/90	Császártöltési Vörös mocsár TT	Kiskunsági NPI	930,3
29	2/TT/40	Csévharaszi-borókás TT	Duna-Ipoly NPI	131,7
30	143/TT/77	Csokonyavisontai fás legelő TT	Duna-Dráva NPI	433,1
31	168/TT/78	Csolyospálosi földtani feltárás TT	Kiskunsági NPI	1,2
32	315/TT/07	Csombárdi-rét TT	Duna-Dráva NPI	53,3
33	291/TT/98	Csongrádi Kónyaszék TT	Kiskunsági NPI	454,0
34	86/TT/66	Dabasi-turjános TT	Duna-Ipoly NPI	149,0
35	96/TT/71	Darvas-tó lefejtett bauxitlencse TT	Balaton-felvidéki NPI	34,4
36	294/TT/00	Dávodi Földvári tó TT	Duna-Dráva NPI	74,3
37	249/TT/92	Debreceni Nagyerdő TT	Hortobágyi NPI	1 104,3
38	281/TT/97	Dénesmajori Csigás-erdő TT	Körös-Maros NPI	5,2
39	179/TT/85	Devecseri Széki-erdő TT	Balaton-felvidéki NPI	297,2
40	87/TT/66	Dinnyési-fertő TT	Duna-Ipoly NPI	529,0
41	154/TT/77	Dunaalmási-kőfejtők TT	Duna-Ipoly NPI	230,7

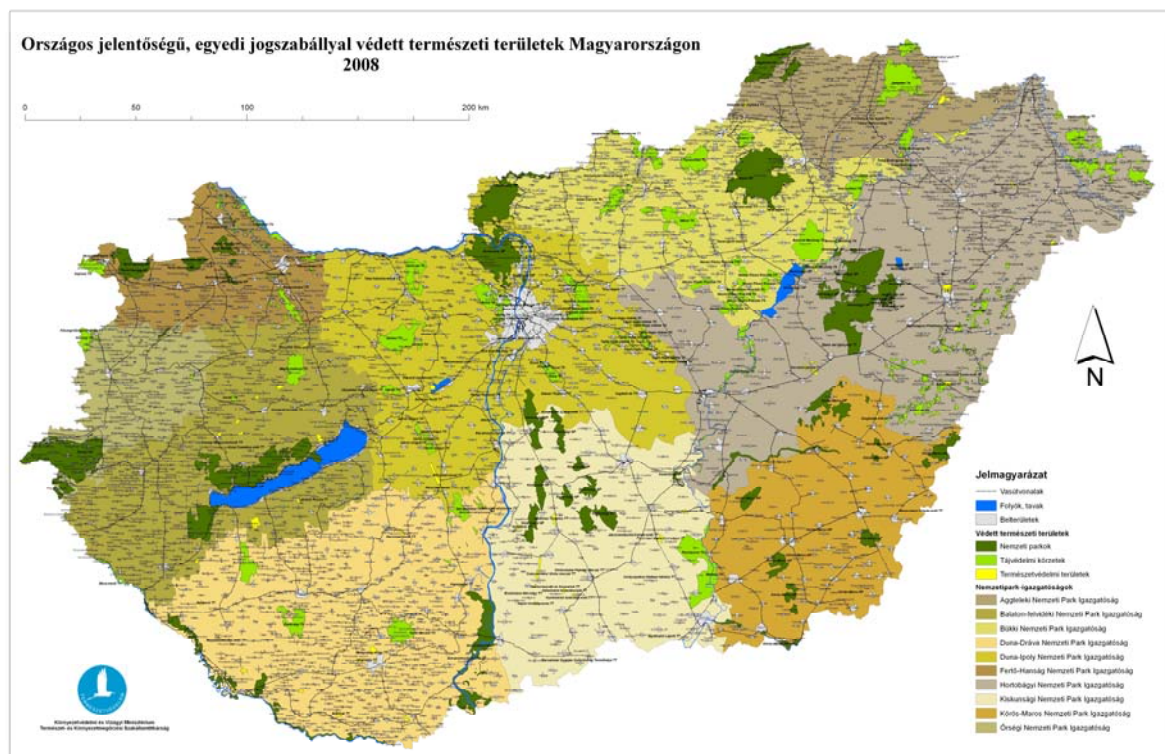
42	292/TT/98	Dunaszekcsői Lőszfal TT	Duna-Dráva NPI	32,2
43	299/TT/05	Edelényi magyar nőszirmos TT	Aggteleki NPI	3,1
44	236/TT/90	Erdőbényei fás legelő TT	Aggteleki NPI	9,3
45	19/TT/50	Erdőteleki arborétum TT	Bükki NPI	188,2
46	206/TT/89	Erdőtélki-égerláp TT	Bükki NPI	6,3
47	307/TT/07	Érdi Kakukk-hegy TT	Duna-Ipoly NPI	19,0
48	288/TT/98	Érsekhalmi Hét-völgy TT	Kiskunsági NPI	27,0
49	147/TT/77	Farkasgyepői kísérleti erdő TT	Balaton-felvidéki NPI	359,5
50	279/TT/97	Fekete-hegy TT	Duna-Dráva NPI	94,7
51	49/TT/54	Fényi-erdő TT	Hortobágyi NPI	297,7
52	56/TT/54	Fenyőfői-ősfenyves TT	Balaton-felvidéki NPI	579,0
53	46/TT/53	Fóti-Somlyó TT	Duna-Ipoly NPI	217,3
54	116/TT/75	Füzéradványi-park TT	Aggteleki NPI	159,1
55	275/TT/97	Gellérthegy TT	Duna-Ipoly NPI	39,7
56	285/TT/98	Gödöllői Királyi Kastélypark TT	Duna-Ipoly NPI	27,6
57	114/TT/75	Gyöngyösi Sár-hegy TT	Bükki NPI	189,4
58	136/TT/76	Hajdúbagosi földkútya-rezervátum TT	Hortobágyi NPI	265,7
59	290/TT/98	Hajósi homokpuszta TT	Kiskunsági NPI	186,1
60	229/TT/90	Hajósi kaszáló és löszpartok TT	Kiskunsági NPI	123,5
61	265/TT/93	Háros-szigeti Ártéri-erdő TT	Duna-Ipoly NPI	56,4
62	222/TT/90	Hencidai Csere-erdő TT	Hortobágyi NPI	130,9
63	263/TT/93	Hévízi-tó TT	Balaton-felvidéki NPI	62,2
64	227/TT/90	Hódoséri Ciklámenes TT	Balaton-felvidéki NPI	24,7
65	304/TT/06	Ikva-patak menti TT	Fertő-Hanság NPI	18,0
66	54/TT/54	Ipolytarnóci ősmaradványok TT	Bükki NPI	509,5
67	165/TT/78	Jakab-hegy TT	Duna-Dráva NPI	221,6
68	300/TT/05	Jászszentlászlói Kalmár-erdő TT	Kiskunsági NPI	8,9
69	76/TT/60	Jeli arborétum TT	Órségi NPI	75,3
70	115/TT/75	Jókai-kert TT	Duna-Ipoly NPI	3,2
71	52/TT/54	Kállósejéni Mohos-tó TT	Hortobágyi NPI	95,0
72	20/TT/50	Kámoni arborétum TT	Órségi NPI	25,1
73	305/TT/06	Kapszeg-tó TT	Duna-Dráva NPI	156,4
74	244/TT/91	Kaszonyi-hegy TT	Hortobágyi NPI	158,3
75	230/TT/90	Kecskeri-puszta TT	Hortobágyi NPI	1 262,7
76	26/TT/51	Keleméri mohos tavak TT	Aggteleki NPI	56,8
77	310/TT/07	Kelemér-Serényfalva TT	Aggteleki NPI	331,5
78	121/TT/75	Kéleshalmi-homokbuckák TT	Kiskunsági NPI	176,3
79	72/TT/50	Kerecsendi-erdő TT	Bükki NPI	119,6
80	178/TT/85	Keszthelyi-kastélypark TT	Balaton-felvidéki NPI	7,8
81	221/TT/90	Kiskőrösi-turjános TT	Kiskunsági NPI	641,2
82	251/TT/92	Kiskunhalas-Fejetéki Mocsár TT	Kiskunsági NPI	33,7
83	286/TT/98	Kőlyuktető TT	Bükki NPI	135,5
84	68/TT/58	Körmendi-kastélypark TT	Órségi NPI	37,8
85	254/TT/93	Kőszegi-tőzegmohás láp TT	Órségi NPI	3,8
86	120/TT/75	Kunfehértói holdrutás erdő TT	Kiskunsági NPI	116,4
87	289/TT/98	Kunpeszéri Szalag-erdő TT	Kiskunsági NPI	116,9
88	247/TT/92	Látrányi Puszta TT	Balaton-felvidéki NPI	233,0
89	302/TT/06	Liget-patak menti TT	Fertő-Hanság NPI	27,6
90	274/TT/96	Long erdő TT	Aggteleki NPI	1 105,0
91	167/TT/78	Magyarország földrajzi középpontja TT	Duna-Ipoly NPI	4,6
92	314/TT/07	Márházapusztai fás legelő TT	Bükki NPI	306,8
93	47/TT/53	Martonvásári-park TT	Duna-Ipoly NPI	69,2
94	188/TT/87	Megyaszői-tátorjános TT	Aggteleki NPI	35,4
95	278/TT/97	Megyer-hegyi Tengersizem TT	Aggteleki NPI	1,1

96	62/TT/57	Meleg-mányi-völgy TT	Duna-Dráva NPI	465,8
97	111/TT/75	Mohácsi történelmi emlékhely TT	Duna-Dráva NPI	7,6
98	150/TT/77	Nagyberek Fehér-víz TT	Balaton-felvidéki NPI	1 582,8
99	7/TT/42	Nagycenki-hársfasor TT	Fertő-Hanság NPI	11,0
100	273/TT/96	Nagy-mező, Arany-hegy TT	Duna-Dráva NPI	86,6
101	209/TT/89	Nemesmedves történelmi emlékhely TT	Őrségi NPI	58,6
102	301/TT/05	Nyírádi Sár-álló TT	Balaton-felvidéki NPI	395,9
103	225/TT/90	Pacsmagi-tavak TT	Duna-Dráva NPI	480,5
104	32/TT/51	Pákozd-i-íngókövek TT	Duna-Ipoly NPI	255,7
105	14/TT/44	Pálvölgyi-barlang felszíni védőterülete TT	Duna-Ipoly NPI	4,7
106	81/TT/63	Pannonhalmi arborétum TT	Fertő-Hanság NPI	25,4
107	269/TT/96	Peregi Parkerdő TT	Duna-Ipoly NPI	11,5
108	124/TT/76	Péteri-tavi madárrezervátum TT	Kiskunsági NPI	780,2
109	155/TT/77	Pintér-kert TT	Duna-Dráva NPI	40,8
110	214/TT/90	Pusztaszeri Fülöpszék TT	Kiskunsági NPI	41,6
111	213/TT/90	Pusztaszeri Hétvezér Emlékmű TT	Kiskunsági NPI	4,3
112	270/TT/96	Rácalmási-szigetek TT	Duna-Ipoly NPI	385,8
113	272/TT/96	Rétszilasi-tavak TT	Duna-Ipoly NPI	1 495,6
114	174/TT/84	Rinyaszentkirályi-erdő TT	Duna-Dráva NPI	62,7
115	153/TT/77	Rudabányai őshominid-lelőhely TT	Aggteleki NPI	2,0
116	264/TT/93	Sárosfői halastavak TT	Balaton-felvidéki NPI	266,7
117	39/TT/52	Sárvári arborétum TT	Őrségi NPI	9,2
118	79/TT/61	Siroki Nyírjes-tó TT	Bükki NPI	200,6
119	262/TT/93	Somlóvásárhelyi Holt-tó TT	Balaton-felvidéki NPI	15,3
120	166/TT/78	Somogyvári Kupavár-hegy TT	Balaton-felvidéki NPI	29,9
121	169/TT/78	Soproni botanikus kert TT	Fertő-Hanság NPI	17,3
122	298/TT/04	Sóshartyáni Hencse-hegy TT	Bükki NPI	104,7
123	267/TT/94	Sóstó-legelő TT	Aggteleki NPI	72,8
124	316/TT/07	Sümei Fehér-kövek TT	Balaton-felvidéki NPI	308,3
125	125/TT/76	Sümei Mogyorós-domb TT	Balaton-felvidéki NPI	64,6
126	207/TT/89	Szakadati-legelő TT	Duna-Dráva NPI	1,4
127	15/TT/44	Szársomlyói TT	Duna-Dráva NPI	224,8
128	13/TT/43	Szarvasi arborétum TT	Körös-Maros NPI	43,4
129	241/TT/91	Szarvasi Történelmi Emlékpark TT	Körös-Maros NPI	0,7
130	306/TT/06	Szeghalmi Kék-tó TT	Körös-Maros NPI	111,0
131	237/TT/90	Székesfehérvári homokbánya TT	Duna-Ipoly NPI	120,5
132	43/TT/52	Szelestei arborétum TT	Őrségi NPI	15,4
133	123/TT/76	Szelidi-tó TT	Kiskunsági NPI	408,8
134	61/TT/57	Szemlőhegyi-barlang felszíni védőterülete TT	Duna-Ipoly NPI	1,1
135	234/TT/90	Szendrőládi rétek TT	Aggteleki NPI	1,5
136	255/TT/93	Szentegáti-erdő TT	Duna-Dráva NPI	249,0
137	5/TT/42	Szentendrei rózsatermőhelye TT	Duna-Ipoly NPI	0,4
138	29/TT/51	Szentgáli-tiszafás TT	Balaton-felvidéki NPI	213,2
139	77/TT/60	Szomolyai-kaptárkövek TT	Bükki NPI	31,0
140	128/TT/76	Szőlőskei-erdő TT	Bükki NPI	189,3
141	189/TT/87	Tállyai Patócs-hegy TT	Aggteleki NPI	3,2
142	223/TT/90	Tapolcai-láprétek TT	Balaton-felvidéki NPI	13,3
143	9/TT/42	Tapolcai-tavasbarlang felszíni védőterülete TT	Balaton-felvidéki NPI	2,3
144	313/TT/07	Tardi-legelő TT	Bükki NPI	256,9
145	67/TT/58	Tatai Kálvária-domb TT	Duna-Ipoly NPI	6,3
146	148/TT/77	Tiszadobi-ártér TT	Hortobágyi NPI	1 021,2
147	175/TT/84	Tiszadorogmai Göbe-erdő TT	Hortobágyi NPI	171,9
148	133/TT/76	Tiszaigari arborétum TT	Hortobágyi NPI	19,4
149	295/TT/00	Tiszakürti Arborétum TT	Hortobágyi NPI	61,8

150	164/TT/78	Tiszatelek-Tiszaberceli-ártér TT	Hortobágyi NPI	1 506,4
151	142/TT/77	Tiszavasvári Fehér-szik TT	Hortobágyi NPI	184,9
152	190/TT/87	Turai-legelő TT	Duna-Ipoly NPI	13,6
153	33/TT/51	Úrkúti-őskarszt TT	Balaton-felvidéki NPI	4,9
154	25/TT/51	Uzsai csarabos erdő TT	Balaton-felvidéki NPI	110,3
155	27/TT/51	Vácrátóti arborétum TT	Duna-Ipoly NPI	28,6
156	268/TT/96	Vajai-tó TT	Hortobágyi NPI	76,5
157	57/TT/54	Várpalotai homokbánya TT	Balaton-felvidéki NPI	1,0
158	65/TT/57	Velencei-tavi madárrezervátum TT	Duna-Ipoly NPI	420,3
159	132/TT/76	Vértesszőlősi előembertelep TT	Duna-Ipoly NPI	35,1
160	208/TT/89	Villányi Templom-hegy TT	Duna-Dráva NPI	11,2
161	135/TT/76	Zádor híd környéke TT	Hortobágyi NPI	88,5
162	129/TT/76	Zalacomári madárrezervátum TT	Balaton-felvidéki NPI	261,6
163	23/TT/51	Zirci arborétum TT	Balaton-felvidéki NPI	18,8
Összes TT	163	db		30 109,6

Természeti emlék (TE)				
1	243/TE/91	Aggtelek-Rudabánya-Szendrői hegység földtani alapszelvényei TE	Aggteleki NPI	0,0
Összes TE	1	db		0,0
Országos jelentőségű, egyedi jogszabállyal védett természeti területek összesen				
	211	db		837 472,9

1. ábra: Országos jelentőségű, egyedi jogszabállyal védett természeti területek és a nemzetipark-igazgatóságok működési területei
(2008. december 31-i állapot szerint)



1.2. Védett természeti területek megoszlása védelmi kategóriánként

(2008. december 31-i állapot szerint)

Megnevezés	Száma	Területe 1.000 ha	Fokozottan védett 1.000 ha
Országos jelentőségű, egyedi jogszabállyal védett természeti területek			
Nemzeti parkok	10	482,6	85,1
Tájvédelmi körzetek	37	324,8	45,5
Természetvédelmi területek	163	30,1	2,8
Természeti emlékek	1	–	–
Összesen	211	837,5	133,4
Helyi jelentőségű védett természeti területek			
Természetvédelmi területek és természeti emlékek	1 664	46,8	–
Mindösszesen	1 875	884,3	133,4

1.3. Nemzetipark-igazgatóságok működési területén található országos jelentőségű, egyedi jogszabállyal védett természeti területek kiterjedése (NP, TK, TT, TE)

(2008. december 31-ei állapot szerint)

Nemzeti Park Igazgatóság	Országos jelentőségű, egyedi jogszabállyal védett természeti területek (NP, TK, TT, TE)		Működési terület (ha)
	Kiterjedése (ha)	Száma (db)	
Aggteleki Nemzeti Park Igazgatóság	54 177,7	18	433 710
Balatoni Nemzeti Park Igazgatóság	75 055,9	31	1 004 660
Bükki Nemzeti Park Igazgatóság	125 955,6	23	891 680
Duna-Dráva Nemzeti Park Igazgatóság	86 899,8	27	1 284 740
Duna-Ipoly Nemzeti Park Igazgatóság	124 740,5	41	1 354 930
Fertő-Hanság Nemzeti Park Igazgatóság	46 807,0	10	409 520
Hortobágyi Nemzeti Park Igazgatóság	144 502,0	25	1 772 850
Kiskunsági Nemzeti Park Igazgatóság	79 276,9	21	1 005 310
Körös-Maros Nemzeti Park Igazgatóság	51 361,5	5	799 560
Órségi Nemzeti Park Igazgatóság	48 696,1	10	344 270
Összesen	837 472,9	211	9 301 230*

* Magyarország területi adatai, forrás: <http://fish.fomi.hu/termekek/honlap/keret.asp?oldal=hatarok>

1.4. Országos jelentőségű, egyedi jogszabállyal védett természeti területek megoszlása területi egységeként

(2008. december 31-i állapot szerint)

Megye/régió	Nemzeti park (NP)	Tájvédelmi körzet (TK)	Természetvédelmi terület (TT)	Összesen
Budapest	0	2 563	138	2 701
Pest	46 627	27 481	614	74 722
Közép-Magyarország	46 627	30 044	752	77 423

Fejér	0	21 794	3 367	25 161
Komárom-Esztergom	10 384	10 562	272	21 218
Veszprém	31 115	8 207	3 033	42 355
Közép-Dunántúl	41 499	40 563	6 672	88 734

Győr-Moson-Sopron	23 405	23 541	694	47 640
Vas	42 564	4 573	225	47 362
Zala	23 957	1 904	332	26 193
Nyugat-Dunántúl	89 926	30 018	1 251	121 195

Baranya	13 043	9 917	1 888	24 848
Somogy	21 317	15 384	2 513	39 214
Tolna	9 906	6 230	749	16 885
Dél-Dunántúl	44 266	31 531	5 150	80 947

Borsod-Abaúj-Zemplén	50 235	59 639	2 721	112 595
Heves	22 068	35 831	957	58 856
Nógrád	9 616	15 233	921	25 770
Észak-Magyarország	81 919	110 703	4 599	197 221

Hajdú-Bihar	60 620	23 695	2 312	86 627
Jász-Nagykun-Szolnok	19 935	7 802	1 433	29 170
Szabolcs-Szatmár-Bereg	0	24 961	3 556	28 517
Észak-Alföld	80 555	56 458	7 301	144 314

Bács-Kiskun	54 471	860	3 573	58 904
Békés	29 597	0	160	29 757
Csongrád	13 723	24 604	652	38 979
Dél-Alföld	97 791	25 464	4 385	127 640

Összesen	482 583	324 781	30 109	837 473,0
-----------------	----------------	----------------	---------------	------------------

1.5 Helyi jelentőségű védett természeti területek megoszlása megyénként

(2008. december 31-i állapot szerint)

Megye	Védelmi kategória	db	Területe (ha)
Bács-Kiskun	természeti emlék	43	-
	természetvédelmi terület	46	4 201,7
Baranya	természeti temlék	28	-
	természetvédelmi terület	37	6 011,5
Békés	természeti temlék	143	-
	természetvédelmi terület	70	529,1
Borsod-Abaúj-Zemplén	természeti temlék	11	-
	természetvédelmi terület	37	718,6
Budapest	természeti temlék	11	-
	természetvédelmi terület	27	519,3
Csongrád	természeti temlék	7	-
	természetvédelmi terület	21	3 255,9
Fejér	természeti temlék	25	-
	természetvédelmi terület	35	3 785,9
Győr-Moson-Sopron	természeti temlék	72	-
	természetvédelmi terület	47	516,3
Hajdú-Bihar	természeti temlék	44	-
	természetvédelmi terület	45	3 295,6
Heves	természeti temlék	10	-
	természetvédelmi terület	41	1 437,6
Jász-Nagykun-Szolnok	természeti temlék	14	-
	természetvédelmi terület	33	1 267,9
Komárom-Esztergom	természeti temlék	25	-
	természetvédelmi terület	65	5 092,8
Nógrád	természeti temlék	5	-
	természetvédelmi terület	40	648,1
Pest	természeti temlék	53	-
	természetvédelmi terület	168	5 297,9
Somogy	természeti temlék	52	-
	természetvédelmi terület	71	1 744,0
Szabolcs-Szatmár-Bereg	természeti temlék	14	-
	természetvédelmi terület	29	1 592,0
Tolna	természeti temlék	5	-
	természetvédelmi terület	40	1 138,6
Vas	természeti temlék	39	-
	természetvédelmi terület	39	665,5
Veszprém	természeti temlék	19	-
	természetvédelmi terület	34	211,3
Zala	természeti temlék	50	-
	természetvédelmi terület	69	4 877,3
ÖSSZESEN		1 664	46 807,0

1.6. Erdőrezervátumok

Sorszám	Erdőrezervátum	Tájegység
1	Alsó-hegy	Aggteleki-karszt
2	Baktai-erdő	Nyírség
3	Baláta-tó	Zalai-dombság
4	Bikafej	Hanság
5	Bockereki-erdő	Beregi-Tiszahát
6	Burok-völgy	Bakony
7	Buvat, Keszeges-tó	Sárköz
8	Bükkhát	Dráva-mellék
9	Csókás-völgy	Bükk
10	Csörgő-völgy	Mátra
11	Csörnyeberek	Zalai-dombság
12	Dávodi-erdő	Somogyi-dombság
13	Dédai-erdő	Beregi-síkság
14	Dél-Veránka, Sasfok	Sárköz
15	Dombosház	Mosoni-síkság
16	Erebe-szigetek	Kisalföld
17	Farkas-sziget .	Tiszántúl
18	Farkas-sziget .	Tiszántúl
19	Fehér-sziklák	Bakonyalja
20	Fényi-erdő	Nyírség
21	Gerecse, Száz-völgy	Gerecse
22	Haragistya-Lófej	Aggteleki-karszt
23	Hidegvíz-völgy	Soproni-hegység
24	Hór-völgy	Bükk
25	Hosszú-völgy	Alpokalja
26	Juhdöglő-völgy	Vértes
27	Kádár-sziget	Sárköz
28	Kecskés-galya	Bükk
29	Kékes	Mátra
30	Kelemér-Serényfalu	Borsodi-dombság
31	Kisszénás	Budai-hegység
32	Kőszegi-forrás	Mecsek
33	Közös-erdő	Kiskunság
34	Kunpeszéri Tilos-erdő	Kiskunság
35	Leány-völgy	Bükk
36	Maros hullámtér	Maros hullámtér
37	Matty	Dráva-mellék
38	Meszes-völgy	Vértes
39	Nagy Istrázsa-hegy	Gödöllői-dombság

40	Nagybugaci ősbörökás	Kiskunság
41	Nagy-oldal	Aggteleki-karszt
42	Nagy-sertéshegy	Zempléni-hegység
43	Ócsai turjános	Kiskunság
44	Óserdő	Bükk
45	Pap-erdő	Vasi-Hegyhát
46	Paphárs–Kecskevár	Bükk
47	Pataj	Hevesi-dombvidék
48	Pilis-oldal	Pilis
49	Pogány - Rózsás	Börzsöny
50	Prédikálószték	Visegrádi-hegység
51	Remetekert	Zalai-dombság
52	Ropoly	Zselic
53	Sasér	Tisza-ártér
54	Somhegy	Bakony
55	Szabó-völgy	Vasi-Hegyhát
56	Szalfő	Vasi-Hegyhát
57	Tátika	Bakony
58	Tilos-erdő	Tizántúl
59	Tóth-árok	Bakony
60	Vár-hegy	Bükk
61	Vaskereszt	Külső-Somogy
62	Vétyem	Zalai-dombság
63	Virágos-hegy	Keszthelyi-hegység

2. EURÓPAI KÖZÖSSÉGI IRÁNYELVEK ALAPJÁN VÉDETT TERÜLETEK

2.1. Natura 2000

467 különleges természet-megőrzési terület: 1,39 millió ha
 55 különleges madárvédelmi terület: 1,35 millió ha

A Magyarországon **eddig is** külön jogszabállyal **védeett területeken túl 1,2 millió ha** lett Natura 2000 terület. A két területtípus közötti átfedés 41%; összesen **1,96 millió ha**.

A terület-kijelölés alapjául szolgáló fajok és élőhelyek

Különleges madárvédelmi területek

a madárvédelmi irányelv I. mellékletén szereplő 195 fajból hazánkban:

78 rendszeresen előforduló,
 13 nagy tömegben átvonuló madárfaj.

I. Mellékleten szereplő fajok száma	195
Hazai előforduló fajok száma	78
Védett	27
Fokozottan védett	51
Hazai javaslat	4
Elfogadva	3

Madárvédelmi irányelv

Elfogadott magyar javaslat: kerecsensólyom, kék vércse, széki lile

Különleges természet-megőrzési területek

Az élőhelyvédelmi irányelv I. mellékletén szereplő 218 élőhelytípusból hazánkban:

46 fordul elő,

Az élőhelyvédelmi irányelv II. mellékletén szereplő állat- és növényfajokból hazánkban:

302 állatfajból **105**,
 573 növényfajból **36** fordul elő.

	Élőhely típus	Növény	Állat
Hazai listás élőhelyek/fajok száma	46	40	111
Kijelölés alapjául szolgált	46	36	105
Kiemelt jelentőségű élőhely/faj	18	8	10
Védett		16	66
Fokozottan védett		24	40
Nem védett		0	5
Magyarországi javaslat	8	23	47
Elfogadva	6	16	39

Magyar javaslat (nem teljes körű felsorolás): pannon sziklagyepek, pannon cseres-tölgyesek, pilisi len, tornai vértő, bánáti bazsarózsa, magyar tarsza, magyar futrinka, atracélcincér, lápi póc, rákosi vipera stb.

2.1.1. Különleges madárvédelmi területek

Térképi azonosító	Területkód	Név
----------------------	------------	-----

Aggteleki Nemzeti Park Igazgatóság

1	HUAN10001	Aggteleki-karszt
2	HUAN10002	Putnok-dombság

Balaton-felvidéki Nemzeti Park Igazgatóság

3	HUBF10001	Mórichelyi-halastavak
4	HUBF30001	Északi-Bakony
5	HUBF30002	Balaton
6	HUBF30003	Kis-Balaton

Bükki Nemzeti Park Igazgatóság

7	HUBN10001	Bodrogzug - Kopasz-hegy - Taktaköz
8	HUBN10002	Borsodi-sík
9	HUBN10003	Bükk hegység és peremterületei
10	HUBN10004	Hevesi-sík
11	HUBN10005	Kesznyéten
12	HUBN10006	Mátra
13	HUBN10007	Zempléni-hegység a Szerencsi-dombsággal és a Hernád-völgyel

Duna-Dráva Nemzeti Park Igazgatóság

14	HUDD10002	Nyugat-Dráva
15	HUDD10003	Gemenc
16	HUDD10004	Béda-Karapanca
17	HUDD10005	Kisszékellyi-dombság
18	HUDD10006	Pacsmagi-tavak
19	HUDD10007	Mecsek
20	HUDD10008	Belső-Somogy
21	HUDD10012	Balatoni berkek

Duna-Ipoly Nemzeti Park Igazgatóság

22	HUDI10001	Abonyi kaszálóerdő
23	HUDI10002	Börzsöny és Visegrádi-hegység
24	HUDI10003	Gerecse
25	HUDI10004	Jászkarajenői puszták
26	HUDI10005	Sárvíz völgye
27	HUDI10006	Tatai Öreg-tó
28	HUDI10007	Velencei-tó és Dinnyési-fertő
29	HUDI10008	Ipoly völgye
30	HUDI30001	Vértes
31	HUDI30002	Zámolyi-medence

Fertő-Hanság Nemzeti Park Igazgatóság

32	HUFH10001	Fertő-tó
33	HUFH10004	Mosoni-sík
34	HUFH30004	Szigetköz
35	HUFH30005	Hanság

Hortobágyi Nemzeti Park Igazgatóság

36	HUHN10001	Szatmár-Bereg
37	HUHN10002	Hortobágy
38	HUHN10003	Bihar
39	HUHN10004	Közép-Tisza
40	HUHN10005	Jászság
41	HUHN10008	Felső-Tisza

Körös-Maros Nemzeti Park Igazgatóság

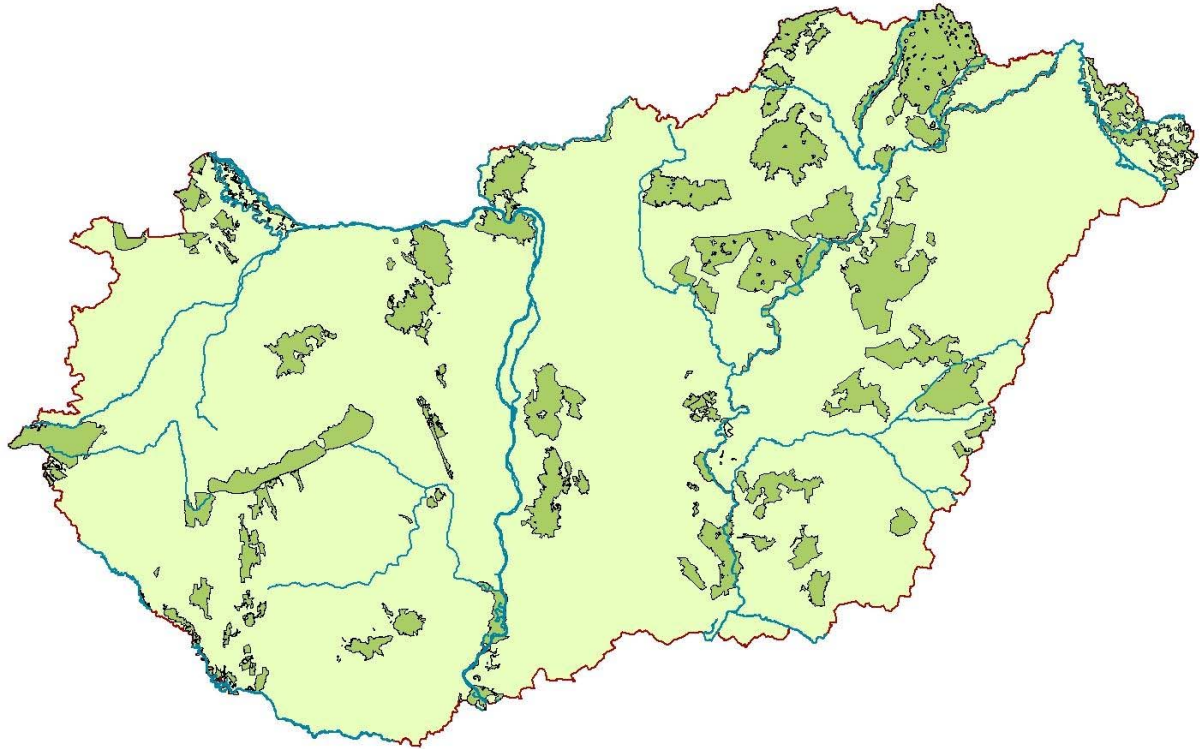
42	HUKM10001	Kígyósi-pusztá
43	HUKM10002	Kis-Sárrét
44	HUKM10003	Dévaványai-sík
45	HUKM10004	Vásárhelyi- és Csanádi-puszták
46	HUKM10005	Cserebökényi-puszták

Kiskunsági Nemzeti Park Igazgatóság

47	HUKN10001	Felső-Kiskunsági szikes puszták és turjánvidék
48	HUKN10002	Kiskunsági szikes tavak és az őrjegi turjánvidék
49	HUKN10004	Tisza Alpár-Bokrosi ártéri öblözete
50	HUKN10007	Alsó-Tiszavölgy
51	HUKN10008	Balástya-Szatymaz környéki homokvidék
52	HUKN30001	Csongrád-Bokrosi Sós-tó
53	HUKN30002	Gátéri Fehér-tó
54	HUKN30003	Izsáki Kolon-tó

Őrségi Nemzeti Park Igazgatóság

55	HUON10001	Őrség
----	-----------	-------



2. ábra: A különleges madárvédelmi területek térképe

2.1.2. Jóváhagyott különleges természetmegőrzési területek

Térképi azonosító	Területkód	Név
Balaton-felvidéki Nemzeti Park Igazgatóság		
1	HUBF20031	Szentkirályszabadja
2	HUBF20032	Balatonkenesei tatórtjános
3	HUBF20053	Csácsi erdő
4	HUBF20054	Nagykapornaki erdő
5	HUBF20055	Remetekert
Bükki Nemzeti Park Igazgatóság		
6	HUBN20031	Mezőcsáti Rigós
7	HUBN20042	Boldogi Vajda-rét
8	HUBN20044	Recski Hegyes-hegy
9	HUBN20062	Közép-Ipoly-völgy
10	HUBN20079	Révleányvári erdők
Duna-Dráva Nemzeti Park Igazgatóság		
11	HUDD20008	Ormánsági erdők
12	HUDD20010	Ócsárd-Hegyszentmártomi völgyek
13	HUDD20017	Mocsoládi-erdő
14	HUDD20026	Lengyel-Hőgyészi erdők
15	HUDD20033	Nagyhajmási-dombok
16	HUDD20041	Dél-Baltoni berkek
17	HUDD20043	Kopasz-dombi erdő
18	HUDD20057	Somogymeggyesi erdő

19	HUDD20059	Balatonkeresztúri-rétek
20	HUDD20061	Holládi erdő
21	HUDD20065	Töttösi-erdő
22	HUDD20067	Székelyszabari-erdő
23	HUDD20068	Gyékényesi erdők

Duna-Ipoly Nemzeti Park Igazgatóság

24	HUDI20001	Ácsi gyepek
25	HUDI20032	Mocsai ürgés legelő
26	HUDI30002	Zámolyi-medence

Hortobágyi Nemzeti Park Igazgatóság

27	HUHN20004	Felső Sebes-Körös
28	HUHN20026	Káposztás-lapos
29	HUHN20027	Kis-Mogyorós
30	HUHN20028	Csohos-tó
31	HUHN20029	Létavértesi Falu-rét
32	HUHN20030	Fülöpi láprétek
33	HUHN20031	Hanelek
34	HUHN20037	Bátorligeti lápok
35	HUHN20039	Júlia-liget
36	HUHN20040	Albert-tó
37	HUHN20041	Apagyi Falu-rét
38	HUHN20043	Paszabi kubikgödrök
39	HUHN20067	Csikós-lapos
40	HUHN20079	Pusztamizsei-erdő
41	HUHN20113	Kisvárdai gyepek
42	HUHN20120	Vajai-tó
43	HUHN20122	Tócó-völgy
44	HUHN20124	Daru-rét
45	HUHN20127	Kraszna-menti rétek
46	HUHN20129	Nyírbogdányi-rét
47	HUHN20131	Orosi gyepek
48	HUHN20133	Libegős
49	HUHN20159	Tunyogmatolcsi-Holt-Szamos
50	HUHN20160	Gőgő-Szenke

Körös-Maros Nemzeti Park Igazgatóság

51	HUKM20003	T-erdő
52	HUKM20011	Körösközi erdők
53	HUKM20020	Gyepes-csatorna
54	HUKM20021	Sarkad-Fás
55	HUKM20022	Köles-ér
56	HUKM20023	Korhány és Holt-Korhány
57	HUKM20024	Orosi tölgyes
58	HUKM20025	Gyantéi erdők

Kiskunsági Nemzeti Park Igazgatóság

59	HUKN20010	Szabadszállási ürgés gyepek
60	HUKN20012	Szegedi ürgés gyepek

Őrségi Nemzeti Park Igazgatóság

61	HUON20007	Köles tető
62	HUON20020	Gyöngyös patak és a kőszegi Alsórét

2.1.3. Jóváhagyott kiemelt jelentőségű természetmegőrzési területek

Térképi azonosító	Területkód	Név
Aggteleki Nemzeti Park Igazgatóság		
63	HUAN20001	Aggteleki-karszt és peremterületei
64	HUAN20002	Rakaca-völgy és oldalvölgyei
65	HUAN20003	Bódva-völgy és Sas-patak-völgye
66	HUAN20004	Hernád-völgy és Sajóládi-erdő
67	HUAN20005	Szuha-völgy
68	HUAN20006	Sajó-völgy

Balaton-felvidéki Nemzeti Park Igazgatóság

69	HUBF20001	Keleti-Bakony
70	HUBF20002	Papod és Miklád
71	HUBF20003	Kab-hegy
72	HUBF20004	Agár-tető
73	HUBF20006	Tihanyi-félsziget
74	HUBF20007	Fekete-hegy
75	HUBF20008	Csatár-hegy és Miklóspál-hegy
76	HUBF20009	Devecseri Széki-erdő
77	HUBF20011	Felső-Nyirádi és Meggyes-erdő
78	HUBF20012	Sásdi-rétek
79	HUBF20014	Pécselyi-medence
80	HUBF20015	Marcál-medence
81	HUBF20016	Öreg-hegyi riviéra
82	HUBF20017	Kádártai-dolomitmezők
83	HUBF20018	Megye-hegy
84	HUBF20020	Szent György-hegy
85	HUBF20021	Péti-hegy
86	HUBF20022	Mogyorós-hegy
87	HUBF20023	Hajmáskér: Törökcsapás
88	HUBF20024	Berhidai-löszvölgyek
89	HUBF20025	Badacsony
90	HUBF20026	Bogaras
91	HUBF20027	Szár-hegy
92	HUBF20028	Tapolcai-medence
93	HUBF20029	Uzsai-erdő
94	HUBF20033	Dörögdi-medence
95	HUBF20034	Balatonfüredi-erdő
96	HUBF20035	Keszthelyi-hegység
97	HUBF20037	Alsó Zala-völgy
98	HUBF20039	Nyugat-Göcsej
99	HUBF20040	Vétyem
100	HUBF20043	Mura-mente
101	HUBF20044	Kerka-mente
102	HUBF20045	Szévíz-Principális
103	HUBF20046	Oltárc
104	HUBF20047	Felső Zala-völgy
105	HUBF20048	Kebele
106	HUBF20049	Dél-zalai homokvidék
107	HUBF20050	Csörnyeberek

108	HUBF20052	Sárvíz-patak mente
109	HUBF30001	Északi-Bakony
110	HUBF30002	Balaton
111	HUBF30003	Kis-Balaton

Bükk Nemzeti Park Igazgatóság

112	HUBN20001	Bükk-fennsík és a Lök-völgy
113	HUBN20002	Hór-völgy, Déli-Bükk
114	HUBN20004	Szarvaskő
115	HUBN20005	Kisgyőri Ásottfa-tető - Csókás-völgy
116	HUBN20006	Miskolctapolcai Tatar-árok - Vörös-bérc
117	HUBN20007	Kisgyőri Halom-vár - Csincse-völgy - Cseh-völgy
118	HUBN20008	Vár-hegy - Nagy-Eged
119	HUBN20009	Tard környéki erdőssztyepp
120	HUBN20010	Szomolyai Kaptár-rét
121	HUBN20011	Ostoros-patak menti erdőspuszta
122	HUBN20012	Egerbakta-Bátor környéki erdők
123	HUBN20013	Hevesaranyosi-Fedémesi dombvidék
124	HUBN20014	Gyepes-völgy
125	HUBN20015	Izra-völgy és az Arlói-tó
126	HUBN20017	Borsodbótai Kotyindó-tető
127	HUBN20018	Upponyi-szoros
128	HUBN20019	Csermely-patak völgye
129	HUBN20020	Sátai Tökés-völgy
130	HUBN20021	Domaháza: Hangony-patak völgye
131	HUBN20025	Nagybarcai Liget-hegy és sajtóvezérsík Égett-hegy
132	HUBN20027	Ózdi Harmaci-dombok
133	HUBN20029	Girincsi Nagy-erdő
134	HUBN20030	Hejőmente
135	HUBN20032	Tiszakeszi-morotva
136	HUBN20034	Borsodi Mezőség
137	HUBN20035	Poroszlói-szikések
138	HUBN20036	Kétútközi-legelő
139	HUBN20037	Nagy-Hanyi
140	HUBN20038	Kerecsendi Berek-erdő - Lógó-part
141	HUBN20039	Pusztafogacs
142	HUBN20040	Nagy-fertő - Gulya-gyep - Hamvajárás szikes pusztái
143	HUBN20041	Pélyi szikések
144	HUBN20043	Verpeléti Vár-hegy
145	HUBN20046	Gyöngyösi Sár-hegy
146	HUBN20047	Mátra északi letörése
147	HUBN20048	Gyöngyöstarjám Világos-hegy és Rossz-rétek
148	HUBN20049	Mátrabérc - Fallóskúti-rétek
149	HUBN20050	Gyöngyöspatai Havas
150	HUBN20051	Nyugat-Mátra
151	HUBN20052	Apci Somlyó
152	HUBN20053	Petőfibányai Kopasz-hegy
153	HUBN20055	Szentkúti Meszes-tető
154	HUBN20056	Tepke
155	HUBN20057	Bézma
156	HUBN20058	Bujáki Csirke-hegy és Kántor-rét
157	HUBN20059	Szandai Várhegy

158	HUBN20060	Sóshartyáni Hencse-hegy
159	HUBN20063	Karancs
160	HUBN20064	Salgó
161	HUBN20065	Gortva-völgy
162	HUBN20067	Szilvásvárad Aszaló és Szilvás-patak mente
163	HUBN20068	Sajómercsei Körtvélyes-dűlő
164	HUBN20069	Kesznyéteni Sajó-öböl
165	HUBN20071	Bodrozug és Bodrog hullámtér
166	HUBN20072	Tokaji Kopasz-hegy
167	HUBN20073	Bodrogszegi Várhegy
168	HUBN20074	Tállyai Patócs-hegy - Sátor-hegy
169	HUBN20075	Sárospataki Mandulás
170	HUBN20077	Erdőbényei-olaszliszkai magyar nőszirmos sztyepprétek
171	HUBN20078	Pácin Mosonna-erdő
172	HUBN20081	Long-erdő
173	HUBN20082	Felsőregmeci Ronyva
174	HUBN20084	Központi-Zemplén
175	HUBN20085	Észak-Zemplén
176	HUBN20087	Baskói-rétek
177	HUBN20088	Regéci Várhegy
178	HUBN20089	Füzéri Pál-hegy
179	HUBN20090	Komlóska: Mogyorós-tető, Zsidó-rét
180	HUBN20092	Telkibányai Király-hegy
181	HUBN20093	Bózsvai Temető-alja

Duna-Dráva Nemzeti Park Igazgatóság

182	HUDD20001	Tenkes
183	HUDD20003	Fekete-hegy
184	HUDD20004	Dél-Zselic
185	HUDD20006	Szársomlyó
186	HUDD20007	Kelet-Dráva
187	HUDD20011	Szekszárdi-dombvidék
188	HUDD20012	Geresdi-dombvidék
189	HUDD20014	Jánosházi erdő és Égett-berek
190	HUDD20015	Kisbajomi erdők
191	HUDD20016	Észak-Zselici erdőségek
192	HUDD20018	Pati erdő
193	HUDD20019	Mernyei erdő
194	HUDD20020	Közép-Mezőföldi löszvölgyek
195	HUDD20022	Szakadati löszgyepek
196	HUDD20023	Tolnai Duna
197	HUDD20024	Aparhanti sztyepp
198	HUDD20028	Koppány-menti rétek
199	HUDD20029	Kisszékelyi-dombság
200	HUDD20030	Mecsek
201	HUDD20031	Fehérvíz
202	HUDD20032	Gemenc
203	HUDD20034	Balatonendrédi dombok
204	HUDD20035	Pogány-völgyi rétek
205	HUDD20036	Ordacsehi berek
206	HUDD20038	Áándi Felső-hegy
207	HUDD20039	Dékány-hegy

208	HUDD20040	Tengelici homokvidék
209	HUDD20042	Köröshegyi-erdők
210	HUDD20044	Boronka-melléke
211	HUDD20045	Béda-Karapancsa
212	HUDD20046	Törökkoppányi erdők
213	HUDD20047	Vityai-erdő
214	HUDD20049	Somogytúri-erdők
215	HUDD20050	Szenes legelő
216	HUDD20051	Darányi borókás
217	HUDD20052	Ormánsági vizes élőhelyek és gyepek
218	HUDD20053	Csokonyavisontai fás legelő
219	HUDD20054	Nyugat-Dráva
220	HUDD20055	Zákány-Örtilosi dombok
221	HUDD20056	Közép-Dráva
222	HUDD20058	Látrányi puszta
223	HUDD20060	Rinyaszentkirályi-erdő
224	HUDD20062	Nyugat-Dráva-sík
225	HUDD20063	Szentai erdő
226	HUDD20064	Ságvári dombok
227	HUDD20066	Pécsi-sík
228	HUDD20069	Paksi ürgemező
229	HUDD20070	Tengelici rétek
230	HUDD20071	Paksi tarka sáfrányos
231	HUDD20072	Dunaszentgyörgyi láperdő
232	HUDD20073	Szedresi Ős-Sárvíz

Duna-Ipoly Nemzeti Park Igazgatóság

233	HUDI20002	Adony-Perkátai löszvölgyek
234	HUDI20003	Alapi kaszálórétek
235	HUDI20004	Aszal-völgy
236	HUDI20005	Bársonyos
237	HUDI20006	Belsőbárándi löszvölgy
238	HUDI20007	Besnyői löszvölgy
239	HUDI20008	Börzsöny
240	HUDI20009	Budai-hegység
241	HUDI20010	Budaörsi kopárok
242	HUDI20011	Csépi gyepek
243	HUDI20012	Csévharaszi homokvidék
244	HUDI20013	Csolnoki löszgyepek
245	HUDI20014	Debegió-hegy
246	HUDI20015	Déli-Gerecse
247	HUDI20016	Epöli szarmata vonulat
248	HUDI20017	Érd-Tétényi plató
249	HUDI20018	Északi-Gerecse
250	HUDI20019	Felső-Tápió
251	HUDI20020	Gerecse
252	HUDI20021	Gerje-mente
253	HUDI20022	Gógány- és Körös-ér mente
254	HUDI20023	Gödöllői-dombság
255	HUDI20024	Tápiógyörgye-Újszilvási szikések
256	HUDI20025	Hajta mente
257	HUDI20026	Alsó-Ipoly-völgy

258	HUDI20027	Kelet-Mezőföldi löszvölgyek
259	HUDI20028	Kirvai löszgyepek
260	HUDI20029	Kocsi gyepek
261	HUDI20030	Központi-Gerecse
262	HUDI20031	Lajoskomáromi löszvölgyek
263	HUDI20033	Móri-árok
264	HUDI20034	Duna és ártere
265	HUDI20035	Nagykőrösi pusztai tölgyesek
266	HUDI20036	Nagylóki löszvölgyek
267	HUDI20037	Nyakas-tető szarmata vonulat
268	HUDI20038	Nyugat-Cserhát és Naszály
269	HUDI20039	Pilis és Visegrádi-hegység
270	HUDI20040	Gödöllői-dombság peremhegyei
271	HUDI20041	Póc alja
272	HUDI20042	Ráckevei Duna-ág
273	HUDI20043	Rekettyés
274	HUDI20044	Sárrét
275	HUDI20045	Szigethalmi homokbuckák
276	HUDI20046	Székek
277	HUDI20047	Szigeti homokok
278	HUDI20048	Szomódi gyepek
279	HUDI20049	Szentgyörgypuszta
280	HUDI20050	Alsó-Tápió és patakvölgyek
281	HUDI20051	Turjánvidék
282	HUDI20052	Érd-Százhalombattai táblarög
283	HUDI20053	Velencei-hegység
284	HUDI20054	Velencei-tó
285	HUDI20055	Veresegyházi-medence
286	HUDI30001	Vértes

Fertő-Hanság Nemzeti Park Igazgatóság

287	HUFH20001	Rábaköz
288	HUFH20002	Fertő-tó
289	HUFH20003	Fertőmelléki dombsor
290	HUFH20006	Dudlesz-erdő
291	HUFH20007	Péri-repülőtér
292	HUFH20008	Pannonhalmi-dombság
293	HUFH20009	Gönyüi homokvidék
294	HUFH20010	Répcse-mente
295	HUFH20011	Rába
296	HUFH20012	Soproni-hegység
297	HUFH20013	Határ-menti erdők
298	HUFH30004	Szigetköz
299	HUFH30005	Hanság

Hortobágyi Nemzeti Park Igazgatóság

300	HUHN20001	Felső-Tisza
301	HUHN20002	Hortobágy
302	HUHN20003	Tisza-tó
303	HUHN20005	Nagy-Széksós - Rakottyás
304	HUHN20006	Pocsaji csordalegelő
305	HUHN20007	Szentpéterszeg-Hencidai gyepek
306	HUHN20008	Kismarja-Pocsaj-Esztári gyepek
307	HUHN20009	Derecske-konyári gyepek

308	HUHN20010	Pocsaji-kapu
309	HUHN20011	Hencidai Csere-erdő
310	HUHN20012	Sándorosi-tavak
311	HUHN20013	Közép-Bihar
312	HUHN20014	Kismarjai Nagy-szik
313	HUHN20015	Közép-Tisza
314	HUHN20016	Kék-Kálló-völgye
315	HUHN20017	Hajdúbagosi-legelő
316	HUHN20018	Mikepércsi Nyárfáshegyi-legelő
317	HUHN20019	Bánki-erdő
318	HUHN20020	Monostorpályi-legelő
319	HUHN20021	Halápi Álló-hegy
320	HUHN20022	Rauchbauer-erdő
321	HUHN20023	Hármashegyi-tölgyesek
322	HUHN20024	Martinkai-legelő
323	HUHN20025	Kőrises - Jónás-rész
324	HUHN20032	Gúti-erdő
325	HUHN20033	Debrecen-hajdúböszörményi tölgyesek
326	HUHN20035	Ömbölyi-erdő és Fényi-erdő
327	HUHN20036	Bátorligeti Nagy-legelő
328	HUHN20038	Újtanyai lápok
329	HUHN20042	Napkori-legelő
330	HUHN20044	Jászdózsai Pap-erdő
331	HUHN20045	Kaszonyi-hegy - Dédai-erdő
332	HUHN20046	Gelénes-Beregdaróc
333	HUHN20047	Vámosatya-Csaroda
334	HUHN20048	Tarpa-Tákos
335	HUHN20049	Lónya-Tizzaszalka
336	HUHN20050	Kömörő-Fülesd
337	HUHN20051	Eret-hegy
338	HUHN20053	Magosligeti-erdő és gyepek
339	HUHN20054	Csaholc-Garbolc
340	HUHN20055	Rozsály - Csengersima
341	HUHN20056	Jánki-erdő
342	HUHN20057	Grófi-erdő
343	HUHN20058	Teremi-erdő
344	HUHN20059	Bika-rét
345	HUHN20060	Nyíregyházi lőtér
346	HUHN20062	Ófehértói lőtér
347	HUHN20063	Baktai-erdő
348	HUHN20064	Rohodi-legelő
349	HUHN20065	Nyírturai-legelő
350	HUHN20069	Hajdúszoboszlói szikes gyepek
351	HUHN20070	Darvasi Csiff-puszta
352	HUHN20071	Nyírmihálydi-legelő
353	HUHN20072	Bökönyi Közös-legelő
354	HUHN20073	Jászárokszállási szikesek
355	HUHN20074	Alattyáni Berki-erdő
356	HUHN20076	Borsóhalmi-legelő
357	HUHN20077	Jászfényszaru-erdő
358	HUHN20078	Jászsági Zagyva-ártér
359	HUHN20081	Újszász-Jászboldogházi gyepek
360	HUHN20085	Jászapáti-Jáskiséri szikesek
361	HUHN20089	Alsó-Zagyva hullámtere
362	HUHN20092	Hajdúszováti gyepek
363	HUHN20093	Kaba-Földesi gyepek
364	HUHN20095	Lányi-legelő
365	HUHN20098	Dél-Ásványi gyepek
366	HUHN20100	Gatály
367	HUHN20101	Bihari-legelő

368	HUHN20103	Berekböszörmény-Körmösdpusztai legelők
369	HUHN20105	Csökmői gyepek
370	HUHN20106	Újfehértói gyepek
371	HUHN20107	Nagy-Vadas
372	HUHN20109	Sóstói-erdő
373	HUHN20114	Tiszalöki szikések
374	HUHN20116	Tiszavasvári szikések
375	HUHN20121	Czakó-tó
376	HUHN20125	Nyírgyulaji Kis-rét
377	HUHN20128	Nyírség-peremi égeresek
378	HUHN20134	Kállósemjéni Csordalegelő
379	HUHN20138	Aranyosi-legelő
380	HUHN20139	Szalóki Nagy-fertő
381	HUHN20140	Úrbéri-legelő
382	HUHN20141	Tiszaigar-Tiszaörsi Körtvélyes
383	HUHN20144	Kenderesi legelő
384	HUHN20145	Kecskeri-puszta és környéke
385	HUHN20146	Hegyesbor
386	HUHN20148	Pásztói-legelő
387	HUHN20149	Mezőtúri Szandazugi-legelő
388	HUHN20152	Kunszentmárton, Bábockai-legelő
389	HUHN20153	Szelevényi Tó-köz
390	HUHN20154	Csépa-szelevényi gyepek
391	HUHN20155	Cserkei Nagy-fertő
392	HUHN20156	Tizzasasi Láp-legelő
393	HUHN20157	Tiszaugi Körtvélyes és Bokros
394	HUHN20158	Tizsakürt-tiszainokai gyepek
395	HUHN20161	Sámsoni-úti Bellelegelő

Körös-Maros Nemzeti Park Igazgatóság

396	HUKM20001	Vásárhelyi és Csanádi gyepek
397	HUKM20002	Vásárhelyi Kék-tó
398	HUKM20004	Száraz-ér
399	HUKM20005	Deszki gyepek
400	HUKM20006	Mágocs-ér
401	HUKM20007	Csorvási löszgyep
402	HUKM20008	Maros
403	HUKM20009	Mezőhegyes-Battonyai gyepek
404	HUKM20010	Gyula-Szabadkígyósi gyepek
405	HUKM20012	Fekete-, Fehér- és Kettős-Körös
406	HUKM20013	Bélmegyeri Fás-puszta
407	HUKM20014	Dévaványa környéki gyepek
408	HUKM20015	Hortobágy-Berettyó
409	HUKM20016	Sebes-Körös
410	HUKM20017	Hármas-Körös
411	HUKM20018	Holt-Sebes-Körös
412	HUKM20019	Dél-Bihari szikések
413	HUKM20026	Tóniszállás-Szarvasi gyepek
414	HUKM20027	Cserebökény
415	HUKM20028	Tökei gyepek
416	HUKM20029	Szentesi gyepek
417	HUKM20030	Lapistó-Fertő
418	HUKM20031	Kurca

Kiskunsági Nemzeti Park Igazgatóság

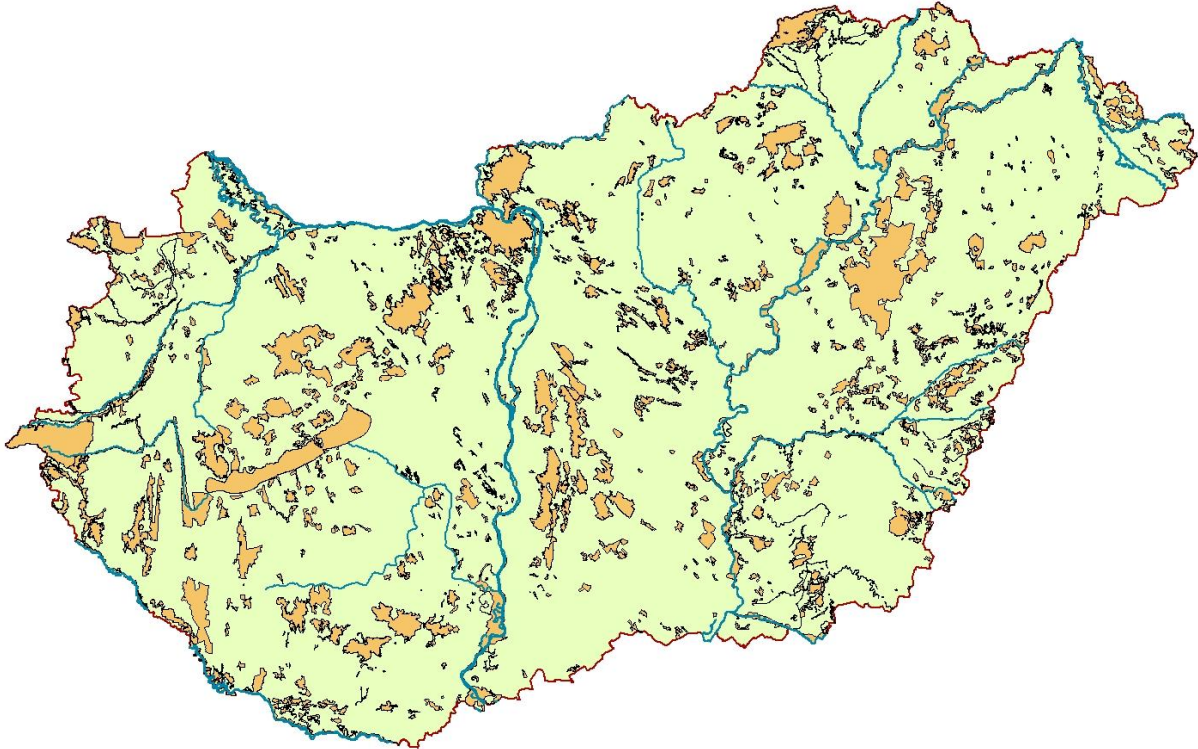
419	HUKN20001	Felső-Kiskunsági szikes puszta
420	HUKN20002	Peszéri-erdő

421	HUKN20003	Felső-Kiskunsági turjánvidék
422	HUKN20004	Dél-Bácska
423	HUKN20005	Tass-Szalkszentmártoni szikes puszta
424	HUKN20006	Nagynyíri-erdő
425	HUKN20007	Solti ürgés gyep
426	HUKN20008	Déli-Homokhátság
427	HUKN20009	Felső-Kiskunsági szikes tavak és Miklapuszta
428	HUKN20011	Fülöpházi homokbuckák
429	HUKN20013	Fülöpszállás-Soltszentimre-Csengődi lápok
430	HUKN20014	Hajósi homokpuszta
431	HUKN20015	Ágasegyháza-Orgoványi rétek
432	HUKN20016	Matkópusztai ürgés gyep
433	HUKN20017	Közép-Csongrádi szikesek
434	HUKN20018	Jánoshalma-Kunfehértói erdők
435	HUKN20019	Baksi-puszta
436	HUKN20020	Harkai-tó
437	HUKN20021	Ökördi-Erdőtelek-Keceli lápok
438	HUKN20022	Kiskőrösi turjános
439	HUKN20023	Tázlár-Kiskunhalasi homokbuckák
440	HUKN20024	Bócsa-Bugaci homokpuszta
441	HUKN20025	Fülöpházi Hosszú-rét
442	HUKN20026	Móricgáti lápok
443	HUKN20027	Péteri-tó
444	HUKN20028	Tisza Alpár-Bokrosi ártéri öblözete
445	HUKN20029	Csongrádi Kónya-szék
446	HUKN20030	Pirtói Nagy-tó
447	HUKN20031	Alsó-Tisza hullámtér
448	HUKN20032	Dél-Őrjeg
449	HUKN20033	Érsekhalma-Nemesnádudvari löszvölgyek
450	HUKN20034	Nyárlőrinci erdő
451	HUKN20035	Harkakötöny-Bodoglári homokbuckák
452	HUKN20036	Imre-hegy, Pirtó-Kiskunhalasi homokbuckák
453	HUKN30001	Csongrád-Bokrosi Sós-tó
454	HUKN30002	Gátéri Fehér-tó
455	HUKN30003	Izsáki Kolon-tó

Őrségi Nemzeti Park Igazgatóság

456	HUON20001	Ság-hegy
457	HUON20002	Kőszegi-hegység
458	HUON20003	Ablánc patak völgye
459	HUON20005	Váti gyakorlótér
460	HUON20006	Pinka
461	HUON20008	Rába és Csörnöc völgy
462	HUON20009	Ostffyasszonyfa - csöngői legelő
463	HUON20011	Kenyéri reptér
464	HUON20012	Kemenessömjéni cserjés legelő
465	HUON20013	Öregcser
466	HUON20014	Gércei tufagyűrű és láprét
467	HUON20018	Őrség

3. ábra: A jóváhagyott különleges természetmegőrzési, valamint a jóváhagyott kiemelt jelentőségű természet-megőrzési területek térképe



2.1.4. Az Élőhelyvédelmi Irányelv mellékleteiben szereplő élőhelytípusok

*-gal jelöltek: A közösségi szempontból kiemelt jelentőségű élőhelytípusok

1530	* Pannon szikesek
2340	* Mészkerülő ezüstperjések
3130	Törpekákás iszapnövényzet
3150	Eutróf sekély tavak és holtmedrek hínárja
3160	Láptavak
3260	Patakok hínárja
3270	Ártéri ruderalis magaskórós folyómedernövényzet
4030	Száraz fenyérek, csarabosok
40A0	* Kontinentális cserjések
5130	Borókásodó szárazgyepek
6110	* Fehér varjúhájás mészkedvelő sziklai pionír növényzet
6190	Pannon sziklagyepek
6210	Szálkaperjés-rozsnokos xero-mezofil gyepek
6230	* Fajgazdag szőrfűgyepek
6240	* Pannon lejtősztyepppek és sziklafüves lejtők
6250	* Síksági pannon löszsztyepppek
6260	* Pannon homoki gyepek
6410	Kékperjés láprétek
6430	Üde, tápanyaggazdag magaskórósok
6440	Ártéri mocsárrétek
6510	Sík- és dombvidéki kaszálórétek
6520	Hegyi kaszálórétek
7110	* Dagadólápok
7140	Tőzegmohás lápok és ingólápok
7210	* Télisásosok
7220	* Mésztufás források
7230	Mészkedvelő (meszes talajú) üde láp- és sásrétek
8150	Közép-európai mészkerülő sziklatörmelék növényzet
8160	* Közép-európai mészkedvelő sziklatörmelék növényzet
8210	Mészkedvelő sziklanövényzet
8220	Mészkerülő sziklanövényzet
8230	Pionír, mészkerülő sziklanövényzet
8310	A nagyközönség számára meg nem nyitott barlangok
9110	Mészkerülő bükkösök
9130	Szubmontán és montán bükkösök
9150	Sziklai bükkösök és sziklai hárserdők/hársas-berkenyés sziklaerdők
9180	* Törmeléklejtő- és szurdokerdők
91E0	* Fűz-, nyár-, éger-, és kőrisligetek/ligeterdők
91F0	Keményfás ligeterdők
91G0	* Pannon gyertyános tölgyesek
91H0	* Pannon molyhos tölgyesek
91I0	* Euro-szibériai erdősztyepp-tölgyesek
91K0	Illír bükkösök
91L0	Illír gyertyános-tölgyesek
91M0	Pannon cseres-tölgyesek
91N0	* Pannon homoki borókás-nyárasok

2.2. LIFE-program

Nyertes LIFE Nature-pályázatok 2008

A pályázat címe	A megítélés éve	Kedvezményezett	EU általi támogatás (euró)	Önrész (euró)	Támogatási arány (%)
A kislépföldi meszes homokpuszta katonai használatú területeinek természetvédelmi célú helyreállítása és megőrzése - Restoration and conservation of priority-listed Pannonic sand land habitats in military owned area of the Hungarian Little Plain	2009	HM Budapesti Erdőgazdasági Zrt. FHNPI, Aquaprofit Zrt., IUCN	1 335 157	457 475	74,48
Pannon Magbank létrehozása a magyar vadon élő edényes növények hosszú távú ex-situ megőrzésére - Establishment of the Pannon Seed Bank for the long-term ex situ conservation of Hungarian vascular wild plants (biodiverzitás elem)	2009	Mezőgazdasági Szakigazgatási Hivatal (MGSZH), Aggteleki NPI, MTA Ökológiai és Botanikai Kutatóintézet	401 737	405 353	49,78
Összesen			1 736 894	862 828	

3. NEMZETKÖZI EGYEZMÉNYEK HATÁLYA ALÁ TARTOZÓ TERÜLETEK

3.1. Nemzetközi jelentőségű vizes élőhelyek Magyarországon

A Ramsari Egyezmény hatálya alá tartozó területek jegyzéke

Megnevezés	Terület (ha)	Az Egyezmény hatálya alá kerülés (bővítés) időpontja
1. Szaporcai Ó-Dráva-meder	257	1979
2. Dinnyési Fertő és a Velencei Madárrezervátum	965	1979
3. Kardoskút	488	1979
4. Mártély	2 232	1979
5. Felső-Kiskunsági szikes tavak	6 637	1979 (2003)
6. Pusztaszer	4 721	1979
7. Hortobágy	23 121	1979 (1997)
8. Kis-Balaton	14 745	1979 (1989)
9. Tatai-tavak (A bővítés előtt: Tatai Öreg-tó)	1 634	1989 (2006)
10. Fertő-tó	8 432	1979 (1997)
11. Balaton (október 1. és április 30. között)	59 800	1989
12. Bodrogzug	4 073	1989
13. Ócsa	1 078	1989
14. Pacsmagi-halastavak	485	1997
15. Rétszilasi-halastavak	1 508	1997
16. Biharugrai-halastavak	2 791	1997
17. Gemenc	16 873	1997
18. Béda-Karapanca	1 150	1997
19. Izsáki Kolon-tó	2 962	1997
20. Baradla	2 075	2001
21. Ipoly-völgy	2 228	2001
22. Felső-Tisza	22 311	2003
23. Csongrád–Bokrosi Sós-tó	770	2003
24. Felső-Kiskunsági szikes puszták	13 632	2006
25. Rába-völgy	9 475	2006
26. Nyirkai-Hany	433	2006
27. Borsodi-Mezőség	17 932	2008
28. Montág-puszta	2 203	2008
Mindösszesen:	225 011	

3.2. MAB Bioszféra-rezervátumok

Megnevezés	Bioszféra-rezervátum (ezer hektár)	Magterület (ezer hektár)
Aggteleki bioszféra-rezervátum	20,2	1,2
Fertő-tavi bioszféra-rezervátum	12,6	4,1
Hortobágyi bioszféra-rezervátum	56,5	8,7
Kiskunsági bioszféra-rezervátum	29,7	8,5
Pilisi bioszféra-rezervátum	25,2	9,8
Összesen	144,2	32,3

3.3. Európa Diploma

Megnevezés	Bejegyzés éve	Következő megújítás éve	Területe
Ipolytarnóci ősmaradványok	1995	2010	511,9 ha
Szénás-hegycsoport	1995	2010	1.187,1 ha
Tihanyi-félsziget vulkanikus képződményei	2003	2008	671,8 ha
Összesen			2.370,8 ha

3.4. Világörökség – magyar helyszínek

Budapest Duna-parti látképe, a Budai Várnegyed, az Andrássy út és történelmi környezete (1987. kulturális)

Hollókő ófalu és táji környezete (1987. kulturális)

Az Aggteleki-karszt és a Szlovák-karszt barlangjai (1995. természeti)

Az Ezeréves Pannonhalmi Bencés Főapátság és közvetlen természeti környezete (1996. kulturális)

Hortobágyi Nemzeti Park – Puszta (1999. kulturális - kultúrtáj)

Pécsi ókeresztény sírkamrák (2000. kulturális)

Fertő / Neusiedlersee kultúrtáj (2001. kulturális - kultúrtáj)

A tokaji történelmi borvidék (2002. kulturális - kultúrtáj)

4. VÉDETT TERMÉSZETI ÉRTÉKEK

(2008. december 31-ei állapot szerint)

Megnevezés	Védett természeti értékek száma	Ebből fokozottan védett	Megkülönböztetetten védett
Barlangok – Caves	4.083	147	303
Gombák – Fungi	35	–	
Zuzmók – Lichens	8	–	
Növények – Plants			
Mohák – Mosses	79	–	
Harasztok – Pteridophytes	45	2	
Nyitvatermők – Gymnosperms	1	1	
Zárvtatermők – Angiosperms	595	68	
Összesen	720	71	
Állatok – Animals			
Gerinctelenek – Invertebrates	513	32	
Gerincesek – Vertebrates	482	105	
Körszájúak – Cyclostomes	2	2	
Halak – Fish	31	5	
Kétéltűek – Amphibians	18	–	
Hüllők – Reptiles	15	3	
Madarak – Birds	361	81	
Emlősök – Mammals	55	14	
Összesen	995	137	
Hangyabolyok – Ant-hills	6	–	

4.1. Fokozottan védett növényfajok pénzben kifejezett természetvédelmi értéke

Magyar név	Tudományos név	Érték (Ft)
HARASZTOK		
Cselling	<i>Notholaena marantae</i>	100 000
NYITVATERMŐK		
Csikófark	<i>Ephedra distachya</i>	100 000
ZÁRVATERMŐK		
Adriai sallangvirág	<i>Himantoglossum adriaticum</i>	100 000
Bánáti bazsarózsa	<i>Paeonia officinalis</i> subsp. <i>banatica</i>	250 000
Bíboros sallangvirág	<i>Himantoglossum caprinum</i>	100 000
Borzas macskamenta	<i>Nepeta parviflora</i>	250 000
Bugaci nőszőfű	<i>Epipactis bugacensis</i>	250 000
Cifra kankalin	<i>Primula auricula</i>	250 000
Egyhajúvirág	<i>Bulbocodium vernum</i>	100 000
Erdélyi hérics	<i>Adonis x hybrida</i>	250 000
Északi sárkányfű	<i>Dracocephalum ruyschiana</i>	100 000
Gömböskosbor	<i>Traunsteinera globosa</i>	100 000

Gyapjas csüdfű	<i>Astragalus dasyanthus</i>	100 000
Gyapjas gyűszűvirág	<i>Digitalis lanata</i>	100 000
Gyapjas őszirózsa	<i>Aster oleifolius</i>	100 000
Hagymaburok	<i>Liparis loeselii</i>	100 000
Homoki kikerics	<i>Colchicum arenarium</i>	100 000
Horánszky-cickafark	<i>Achillea horanszkyi</i>	100 000
Karcsú nőszőfű	<i>Epipactis gracilis</i>	100 000
Kitaibel-varfű	<i>Knautia kitaibelii</i> subsp. <i>tomentella</i>	250 000
Kónya zsálya	<i>Salvia nutans</i>	250 000
Korai szegfű	<i>Dianthus plumarius</i> subsp. <i>praecox</i>	100 000
Kunsági bükköny	<i>Vicia biennis</i>	100 000
Lápi békabuzogány	<i>Sparganium natans</i>	100 000
Lápi hízóka	<i>Pinguicula vulgaris</i>	100 000
Lápi rence	<i>Urticularia bremii</i>	100 000
Légybangó	<i>Ophrys insectifera</i>	100 000
Lisztes kankalin	<i>Primula farinosa</i>	250 000
Lumnitzer-szegfű	<i>Dianthus plumarius</i> subsp. <i>lumnitzeri</i>	100 000
Magyar gurgolya	<i>Seseli leucospermum</i>	100 000
Magyar kikerics	<i>Colchicum hungaricum</i>	100 000
Magyar kökörcsin	<i>Pulsatilla pratensis</i> subsp. <i>hungarica</i>	100 000
Magyar méreggyilok	<i>Vincetoxicum pannonicum</i>	100 000
Magyar nőszirm	<i>Iris aphylla</i> subsp. <i>hungarica</i>	100 000
Magyar vadkörte	<i>Pyrus magyarica</i>	250 000
Magyarföldi husáng	<i>Ferula sadleriana</i>	250 000
Méhszó	<i>Ophrys apifera</i>	100 000
Mocsári kardvirág	<i>Gladiolus palustris</i>	250 000
Óriásútifű	<i>Plantago maxima</i>	100 000
Osztrák sárkányfű	<i>Dracocephalum austriacum</i>	250 000
Piacsenzai nőszőfű	<i>Epipactis placentina</i>	100 000
Pilisi len	<i>Linum dolomiticum</i>	250 000
Pókbangó	<i>Ophrys sphegodes</i>	100 000
Poszméhszó	<i>Ophrys holoserica</i>	100 000
Réti angyalgyökér	<i>Angelica palustris</i>	100 000
Rigópohár (Boldogasszony papucs)	<i>Cypripedium calceolus</i>	250 000
Rozsdás gyűszűvirág	<i>Digitalis ferruginea</i>	100 000
Sárgás habszegfű	<i>Silene flavescens</i>	100 000
Szarvas szó	<i>Ophrys scolopax</i>	100 000
Széleslevelű harangvirág	<i>Campanula latifolia</i>	100 000
Szent István-szegfű	<i>Dianthus plumarius</i> subsp. <i>regis-stephani</i>	100 000
Szibériai hamuvirág	<i>Ligularia sibirica</i>	100 000
Szirti pereszlény	<i>Micromeria thymifolia</i>	100 000
Szíveslevelű hídör	<i>Caldesia parnassifolia</i>	100 000
Tartós szegfű	<i>Dianthus diutinus</i>	250 000
Tátogó kökörcsin	<i>Pulsatilla patens</i>	250 000
Tátorján	<i>Crambe tataria</i>	100 000
Tornai vértő	<i>Onosma tornensis</i>	250 000
Tőzegorchidea	<i>Hammarbya paludosa</i>	100 000
Tuzson-cickafark	<i>Achillea tuzsonii</i>	100 000
Tüzes liliom	<i>Lilium bulbiferum</i>	100 000
Vrabélyi-estike	<i>Hesperis vrbelyiana</i>	100 000
Wittmann-repcsény (Halványsárga repcsény)	<i>Erysimum wittmannii</i>	100 000

4.2. Fokozottan védett állatfajok pénzben kifejezett természetvédelmi értéke

Magyar név	Tudományos név GERINCTELENEK	Értéke (Ft)
PUHATESTŰEK		
CSIGÁK		
Dobozi pikkelyescsiga	<i>Hygromia kovacsi</i>	100 000
ÍZELTLÁBÚAK		
ROVAROK		
Szitakötők rendje		
Ritka hegyiszitakötő	<i>Cordulegaster heros</i>	100 000
Egyenesszárnyúak rendje		
Álolaszsáska	<i>Paracaloptenus caloptenoides</i>	100 000
Magyar tarsza	<i>Isophya costata</i>	100 000
Stys-tarsza	<i>Isophya stysii</i>	100 000
Bogarak rendje		
<i>Futóbogárfélék családja</i>		
Beregi futrinka	<i>Carabus hampei</i>	100 000
Magyar futrinka	<i>Carabus hungaricus</i>	100 000
Zempléni futrinka	<i>Carabus zawadzskii</i>	100 000
<i>Cincérfélék családja</i>		
Atracélcincér	<i>Pilemia tigrina</i>	100 000
Pusztai gyalocincér	<i>Dorcadion (fulvum) cervae</i>	100 000
<i>Cserebogárfélék családja</i>		
Remetebogár	<i>Osmoderma eremita</i>	100 000
Tegzesek rendje		
Drávai tegzes	<i>Platyhylax frauenfeldi</i>	100 000
Mecseki őszitegzes	<i>Chaetopteryx schmidi</i>	100 000
Lepkék rendje		
<i>Farontőlepkefélék családja</i>		
Sztyeplepke	<i>Catopta thrips</i>	100 000
<i>Szakállasmolyfélék családja</i>		
Budai szakállasmoly	<i>Glyphipterix loricatella</i>	100 000
<i>Boglárkalepkefélék családja</i>		
Csíkos boglárka	<i>Polyommatus damon</i>	100 000
Fóti boglárka	<i>Plebejus sephirus</i>	100 000
<i>Szemeslepkefélék családja</i>		
Ezüstsávós szénalepke	<i>Coenonympha oedippus</i>	100 000

<i>Araszolófélék családja</i>		
Anker-araszoló	<i>Erannis ankeraria</i>	100 000
Bükki hegyiaraszoló	<i>Enterphria cyanata</i>	100 000
Csüngőaraszoló	<i>Phyllometra culminaria</i>	100 000
Füstös ősziaraszoló	<i>Lignioptera fumidaria</i>	100 000
Magyar ősziaraszoló	<i>Chondrosoma fiduciarium</i>	100 000
<i>Medvelepkefélék családja</i>		
Metelka-medvelepke	<i>Rhyparioides metelkanus</i>	100 000
<i>Bagolylepkefélék családja</i>		
Diszes csuklyásbagoly	<i>Cucullia formosa</i>	100 000
Keleti lápibagoly	<i>Arytrura musculus</i>	100 000
Magyar őszi-fésűsbagoly	<i>Asteroscopus syriacus</i>	100 000
Magyar tavaszi-fésűsbagoly	<i>Dioszeghyana schmidtii</i>	100 000
Nagy szikibagoly	<i>Gortyna borelii</i>	100 000
Nagyfoltú bagoly	<i>Oxytrypia orbiculosa</i>	100 000
Vértesi csuklyásbagoly	<i>Cucullia mixta</i>	100 000
Villányi télibagoly	<i>Polymixis rufocincta</i>	100 000
GERINCSEK		
KÖRSZÁJÚAK		
Dunai ingola	<i>Eudontomyzon mariae</i>	100 000
Tiszai ingola	<i>Eudontomyzon danfordi</i>	250 000
HALAK		
Dunai galóca	<i>Hucho hucho</i>	100 000
Lápi póc	<i>Umbra krameri</i>	100 000
Magyar bucó	<i>Zingel zingel</i>	100 000
Német bucó	<i>Zingel streber</i>	100 000
Petényi-márna (Magyar márna)	<i>Barbus meridionalis (peloponnesius)</i>	100 000
HÜLLŐK		
Pikkelyes hüllők rendje		
<i>Gyíkok</i>		
Pannon gyík (Magyar gyík)	<i>Ablepharus kitaibelii</i>	100 000
<i>Kígyók</i>		
Haragos sikló	<i>Coluber caspius</i>	500 000
Parlagi vipera	<i>Vipera ursinii</i>	1 000 000
MADARAK		
Bakcsó	<i>Nycticorax nycticorax</i>	100 000
Barátkeselyű	<i>Aegypius monachus</i>	250 000
Barna kánya	<i>Milvus migrans</i>	250 000
Batla	<i>Plegadis falcinellus</i>	250 000
Békászó sas	<i>Aquila pomarina</i>	1 000 000
Borzas gödény	<i>Pelecanus crispus</i>	250 000
Bölgömbika	<i>Botaurus stellaris</i>	100 000
Cigányréce	<i>Aythya nyroca</i>	500 000
Császármadár	<i>Bonasa bonasia</i>	500 000

Csíkosfejű nádiposzáta	<i>Acrocephalus paludicola</i>	500 000
Darázsölyv	<i>Pernis apivorus</i>	100 000
Dögkeselyű	<i>Neophron percnopterus</i>	100 000
Eleonóra-sólyom	<i>Falco eleonorae</i>	100 000
Északi sólyom (Vadászsólyom)	<i>Falco rusticolus</i>	100 000
Fakó rétihéja	<i>Circus macrourus</i>	100 000
Fattyúszerkő	<i>Chlidonias hybridus</i>	100 000
Fehér gólya	<i>Ciconia ciconia</i>	100 000
Fehérhátú fakopáncs	<i>Dendrocopos leucotos</i>	100 000
Fehérkarmú vércse	<i>Falco naumanni</i>	500 000
Fehérszárnyú szerkő	<i>Chlidonias leucopterus</i>	250 000
Fekete gólya	<i>Ciconia nigra</i>	500 000
Fekete sas	<i>Aquila clanga</i>	500 000
Feketeszárnyú székicsér	<i>Glareola nordmanni</i>	500 000
Feldegg-sólyom	<i>Falco biarmicus</i>	100 000
Gólyatölcs	<i>Himantopus himantopus</i>	250 000
Gulipán	<i>Recurvirostra avosetta</i>	250 000
Gyöngybagoly	<i>Tyto alba</i>	100 000
Gyurgyalag	<i>Merops apiaster</i>	100 000
Halászsas	<i>Pandion haliaetus</i>	250 000
Hamvas rétihéja	<i>Circus pygargus</i>	250 000
Haris	<i>Crex crex</i>	500 000
Héjasas	<i>Hieraaetus fasciatus</i>	100 000
Hóbagoly	<i>Nyctea scandiaca</i>	100 000
Kanalasgém	<i>Platalea leucorodia</i>	500 000
Kék vércse	<i>Falco vespertinus</i>	500 000
Kékcsőrű réce	<i>Oxyura leucocephala</i>	500 000
Kerecsensólyom	<i>Falco cherrug</i>	1 000 000
Kerti sármány	<i>Emberiza hortulana</i>	250 000
Kígyászölyv	<i>Circaetus gallicus</i>	500 000
Kis csér	<i>Sterna albifrons</i>	250 000
Kis héja	<i>Accipiter brevipes</i>	250 000
Kis kárókatona	<i>Phalacrocorax pygmeus</i>	500 000
Kis kócsag	<i>Egretta garzetta</i>	250 000
Kis lilik	<i>Anser erythropus</i>	1 000 000
Kormos szerkő	<i>Chlidonias niger</i>	250 000
Kövirigó	<i>Monticola saxatilis</i>	500 000
Kuvik	<i>Athene noctua</i>	100 000
Lilebíbic	<i>Chettusia gregaria</i>	250 000
Márványos réce	<i>Marmaronetta angustirostris</i>	250 000
Nagy fülemüle	<i>Luscinia luscinia</i>	100 000
Nagy goda	<i>Limosa limosa</i>	100 000
Nagy kócsag	<i>Egretta alba</i>	100 000
Nagy póling	<i>Numenius arquata</i>	100 000
Nagy sárszalonna	<i>Gallinago media</i>	250 000
Parlagi sas	<i>Aquila heliaca</i>	1 000 000
Piroslábú cankó	<i>Tringa totanus</i>	100 000
Pusztai ölyv	<i>Buteo rufinus</i>	100 000
Réti fülesbagoly	<i>Asio flammeus</i>	250 000
Rétisas	<i>Haliaeetus albicilla</i>	1 000 000
Reznek	<i>Tetrax tetrax</i>	250 000
Rózsás gödény	<i>Pelecanus onocrotalus</i>	250 000
Szalakóta	<i>Coracias garrulus</i>	500 000
Széki lile	<i>Charadrius alexandrinus</i>	500 000

Székicsér	<i>Glareola pratincola</i>	500 000
Szikipacsirta	<i>Calandrella brachydactyla</i>	250 000
Szirti sas	<i>Aquila chrysaetos</i>	500 000
Tavi cankó	<i>Tringa stagnatilis</i>	250 000
Törpegém	<i>Ixobrychus minutus</i>	100 000
Törpesas	<i>Hieraaetus pennatus</i>	500 000
Törpevízicsibe	<i>Porzana pusilla</i>	250 000
Túzok	<i>Otis tarda</i>	1 000 000
Ugartyúk	<i>Burhinus oedicephalus</i>	250 000
Uhu	<i>Bubo bubo</i>	250 000
Uráli bagoly	<i>Strix uralensis</i>	100 000
Üstökösgém	<i>Ardeola ralloides</i>	250 000
Vándorsólyom	<i>Falco peregrinus</i>	500 000
Vékonycsőrű póling	<i>Numenius tenuirostris</i>	1 000 000
Vízirigó	<i>Cinclus cinclus</i>	250 000
Vörös gém	<i>Ardea purpurea</i>	250 000
Vörös kánya	<i>Milvus milvus</i>	500 000
Vörösnyakú lúd	<i>Branta ruficollis</i>	500 000

EMLŐSŐK**Denevérek rendje**

Csonkafülű denevér	<i>Myotis emarginatus</i>	100 000
Hosszúszárnyú denevér	<i>Miniopterus schreibersi</i>	100 000
Kereknyergű patkósdenevér	<i>Rhinolophus euryale</i>	100 000
Nagy patkósdenevér	<i>Rhinolophus ferrumequinum</i>	100 000
Nagyfülű denevér	<i>Myotis bechsteini</i>	100 000
Óriás-koraidenevér	<i>Nyctalus lasiopterus</i>	100 000
Piszedenevér	<i>Barbastella barbastellus</i>	100 000
Tavi denevér	<i>Myotis dasycneme</i>	100 000

Rágcsálók rendje

Csíkos szöcskegér	<i>Sicista subtilis</i>	250 000
Északi pocok (Patkányfejű pocok)	<i>Microtus oeconomus</i>	250 000
Nyugati földikutya	<i>Nannospalax leucodon</i>	500 000

Ragadozók rendje

Farkas	<i>Canis lupus</i>	250 000
Hiúz	<i>Lynx lynx</i>	500 000
Vidra	<i>Lutra lutra</i>	250 000

4.3. Elkészült fajmegőrzési tervek

Állatok

Alpesi göte (*Triturus alpestris*)
Anker-araszoló (*Erannis ankeraria*)
Atracélcincér (*Pilemia tigrina*)
Bánáti csiga (*Helicigona (Drobacia) banatica*)
Csíkos boglárka (*Polyommatus damon*)
Csíkos szöcskegér (*Sicista subtilis*)
Csüngő araszoló (*Phyllometra culminaria*)
Díszes tarkalepke (*Euphydryas maturna*)
Dobozi pikkelyescsiga (*Hygromia kovacsi*)
Északi pocok (*Mycrotus oeconomus mehelyi*)
Ezüstsávós szénalepke (*Coenonympha oedippus*)
Farkas (*Canis lupus*)
Haragos sikló (*Coluber caspius*)
Hiúz (*Lynx lynx*)
Kék vércse (*Falco vespertinus*)
Nagy szikibagoly (*Gortyna borelii*)
Pusztai gyalogcincér (*Dorcadion aethiops*)
Rákosi vipera (*Vipera ursinii*)
Széki lile (*Charadrius alexandrinus*)
Túzok (*Otis tarda*)
Vértesi csuklyásbagoly (*Cucullia mixta*)
Villányi télibagoly (*Polymyxis rufocincta*)

Növények

Aldrovanda (*Aldrovanda vesiculosa*)
Bánáti bazsarózsa (*Paeonia banatica*)
Boldogasszony papucs (*Cypripedium calceolus*)
Bókoló zsálya (*Salvia nutans*)
Borzas macskamenta (*Nepeta parviflora*)
Egyhajúvirág (*Bulbocodium vernum*)
Erdélyi hérics (*Adonis x hybrida*)
Északi sárkányfű (*D. ruyschiana*)
Hagymaburok (*Liparis loeselii*)
Magyar kökörcsin (*Pulsatilla pratensis subsp. hungarica*)
Magyarföldi husáng (*Ferula sadleriana*)
Mocsári angyalgyökér (*Angelica palustris*)
Mocsári kardvirág (*Gladiolus palustris*)
Négysarkú piramismoha (*Pyramidula tetragona*)
Osztrák sárkányfű (*Dracocephalum austriacum*)
Tartós szegfű (*Dianthus diutinus*)
Tátogó kökörcsin (*Pulsatilla patens*)
Tátorján (*Crambe tataria*)
Tornai vértő (*Onosma tornense*)
Zöld koboldmoha (*Buxbaumia viridis*)
Zöld seprőmoha (*Dicranum viride*)

4.4. Tervezés alatt álló fajmegőrzési tervek

Állatok

Mocsári teknős (*Emys orbicularis*)

Vidra (*Lutra lutra*)

Növények

Sulyom (*Trapa natans*)

5. SZAKMAI TEVÉKENYSÉGI KÖRÖK

5.1. Természetvédelmi szakmai bizottságok

- Natura 2000 Tanácsadó Testület
- Nemzeti Biodiverzitás-monitorozó Rendszer Bizottság
- Nemzeti Erdőrezervátum Bizottság
- Nemzeti Park Tanácsok (10 db)
- Nemzeti Ramsari Bizottság
- Pro Natura Bizottság
- Rákosivipera-védelmi Tanács
- Természetvédelmi Informatikai Tanácsadó Testület
- Tűzokvédelmi Munkacsoport
- Víz Keretirányelv Természetvédelmi Tanácsadó Testület

5.2. 2008-ban elkészült vagy átdolgozott kezeléstervezési-dokumentációk

NPI	A tervezési terület neve	Védettségi kategória	Kiemelt oltalom	A legfrissebb változat elkészítésének éve
ANPI	Abaújszántói Sátor-hegy és Krakó	TT	Védelemre tervezett	2008
ANPI	Aggteleki	NP	Védett	2008
ANPI	Bodrogszegi Várhegy	TT	Védett	2008
ANPI	Füzérradványi park	TT	Védett	2008
ANPI	Keleméri Mohos-tavak	TT	Védett	2008
ANPI	Megyaszői tátorjános	TT	Védett	2008
ANPI	Megyerhegyi tengerszem	TT	Védett	2008
ANPI	Tarcali Turzó-dűlő	TT	Védelemre tervezett	2008
ANPI	Zabanyik-hegyi	TT	Védelemre tervezett	2008
BfNPI	Devecseri Széki-erdő	TT	Védett	2008
BfNPI	Hévízi-tó	TT	Védett	2008
BfNPI	Hódoséri ciklámenes	TT	Védett	2008
BfNPI	Keszthelyi-kastélypark	TT	Védett	2008
BfNPI	Magas-bakonyi	TK	Védett	2008
BfNPI	Magas-bakonyi TK bővítése (Tóth-árok ER)	TK	Védelemre tervezett	2008
BfNPI	Nagyberekai Fehérvíz	TT	Védett	2008
BfNPI	Remetekert Erdőrezervátum	TT	Védelemre tervezett	2008
BfNPI	Somogyvári Kupavár-hegy	TT	Védett	2008
BfNPI	Tapolcai tavasbarlang felszíne	TT	Védett	2008
BfNPI	Úrkúti őskarszt	TT	Védett	2008

BfNPI	Várpalotai homokbánya	TT	Védett	2008
BfNPI	Zalacomári madárrezervátum	TT	Védett	2008
BfNPI	Zalacomári madárrezervátum TT bőv. (Csörnye)	TT	Védelemre tervezett	2008
BNPI	BNP délnyugati bővítése	NP	Védelemre tervezett	2008
BNPI	Gyöngyösi Sár-hegy	TT	Védett	2008
BNPI	Gyöngyösi Sár-hegy TT bővítése	TT	Védelemre tervezett	2008
BNPI	Karancs-Medves	TK	Védett	2008
BNPI	Maconkai-rét	TT	Védelemre tervezett	2008
BNPI	Siroki-Nyírjes tó	TT	Védett	2008
BNPI	Szomolyai kaptárkövek	TT	Védett	2008
DDNPI	Csokonyavisontai fás legelő	TT	Védett	2008
DDNPI	Duna-Dráva	NP	Védett	2008
DDNPI	Látrányi puszta	TT	Védett	2008
DDNPI	Mohácsi történelmi emlékhely	TT	Védett	2008
DDNPI	Mórici erdő	TT	Védelemre tervezett	2008
DDNPI	Pacsmagi-tavak	TT	Védett	2008
DDNPI	Villányi Templom-hegy	TT	Védett	2008
DINPI	Adonyi	TT	Védett	2008
DINPI	Budai	TK	Védett	2008
DINPI	Ceglédi-rét	TT	Védett	2008
DINPI	Dabasi Turjános	TT	Védett	2008
DINPI	Dunai-szigetek	TT	Védelemre tervezett	2008
DINPI	Háros-szigeti ártéri erdő	TT	Védett	2008
DINPI	Háros-szigeti ártéri erdő TT bővítése	TT	Védelemre tervezett	2008
DINPI	Háros-szigeti ártéri erdő TT bővítése II.	TT	Védelemre tervezett	2008
DINPI	Jókai-kert	TT	Védett	2008
DINPI	Magyarország földrajzi középpontja	TT	Védett	2008
DINPI	Turai legelő	TT	Védett	2008
FHNPI	Várbalogi héricses	TT	Védelemre tervezett	2008
HNPI	Bihari-sík	TK	Védett	2008
HNPI	Cégénydányádi-park	TT	Védett	2008
HNPI	Kaszonyi-hegy	TT	Védett	2008
HNPI	Tiszaigari Arborétum	TT	Védett	2008
KMNPI	Kishomok	TT	Védelemre tervezett	2008
KMNPI	Körösközi-erdők	TK	Védelemre tervezett	2008
KMNPI	Körös-Maros	NP	Védett	2008
KMNPI	Körös-Maros NP bővítése (Kis-Sárrét)	NP	Védelemre tervezett	2008
KMNPI	Körös-Maros NP bővítése (Maros- ártér)	NP	Védelemre tervezett	2008
KMNPI	Szarvasi Történelmi Emlékpark	TT	Védett	2008
KNPI	Csolyospálosi földtani feltárás	TT	Védett	2008

KNPI	Gátéri Fehér-tó	TT	Védelemre tervezett	2008
KNPI	Kiskunhalas Fejetéki-mocsár	TT	Védett	2008
KNPI	KNP bővítése - Kunpeszéri Tilos-erdő	NP	Védelemre tervezett	2008
KNPI	KNP bővítése -Felső-Kiskunsági szikes puszták	NP	Védelemre tervezett	2008
KNPI	Körös-éri	TK	Védelemre tervezett	2008
KNPI	Péteritói madárrezervátum	TT	Védett	2008
KNPI	Pirtói homokbuckák	TT	Védelemre tervezett	2008
KNPI	Szelidi-tó TT bővítése	TT	Védelemre tervezett	2008