

KÖRNYEZETVÉDELMI ÉS VÍZÜGYI MINISZTERIUM
TERMÉSZETVÉDELMI SZAKÁLLAMTITKÁRSÁG

TERMÉSZETVÉDELMI ADATOK

2009. DECEMBER 31-I ÁLLAPOT SZERINT



BUDAPEST
2010

TARTALOMJEGYZÉK

1.	VÉDETT TERMÉSZETI TERÜLETEK	2
1.1.	Országos jelentőségű, egyedi jogszabállyal védett természeti területek	2
1.2.	Védett természeti területek megoszlása védelmi kategóriánként	7
1.3.	Nemzetipark-igazgatóságok működési területén található országos jelentőségű, egyedi jogszabállyal védett természeti területek kiterjedése (NP, TK, TT, TE)	7
1.4.	Országos jelentőségű, egyedi jogszabállyal védett természeti területek megoszlása megyénként és régiók szerint	8
1.5.	Helyi jelentőségű védett természeti területek megoszlása megyénként	9
1.6.	Erdőrezervátumok	10
2.	EURÓPAI KÖZÖSSÉGI IRÁNYELVEK ALAPJÁN VÉDETT TERÜLETEK	12
2.1.	Natura 2000	12
2.1.1.	Különleges madárvédelmi területek	12
2.1.2.	Jóváhagyott különleges természetmegőrzési területek	14
2.1.3.	Jóváhagyott kiemelt jelentőségű természetmegőrzési területek	16
2.1.4.	Az Élőhelyvédelmi Irányelv mellékleteiben szereplő élőhelytípusok	25
2.2.	LIFE-program	26
3.	NEMZETKÖZI EGYEZMÉNYEK HATÁLYA ALÁ TARTOZÓ TERÜLETEK	30
3.1.	Nemzetközi jelentőségű vizes élőhelyek Magyarországon	30
3.2.	MAB Bioszféra-rezervátumok	30
3.3.	Európa Diploma	31
3.4.	Világörökség – magyar helyszínek	31
4.	VÉDETT TERMÉSZETI ÉRTÉKEK	32
4.1.	Fokozottan védett növényfajok pénzben kifejezett természetvédelmi értéke	32
4.2.	Fokozottan védett állatfajok pénzben kifejezett természetvédelmi értéke	34
4.3.	Elkészült fajmegőrzési tervek	38
4.4.	Tervezés alatt álló fajmegőrzési tervek	39
5.	SZAKMAI TEVÉKENYSÉGI KÖRÖK	40
5.1.	Természetvédelmi szakmai bizottságok	40
5.2.	Jogszabályban kihirdetett természetvédelmi kezelési tervvel rendelkező országos jelentőségű védett természeti területek 2009. december 31-i állapot szerint	40
5.3.	Barlangok elfogadott kezelésterv-dokumentációi	43
5.4.	Natura 2000 területekre és területrészekre vonatkozó fenntartási tervdokumentációk	44

1. VÉDETT TERMÉSZETI TERÜLETEK

1.1. Országos jelentőségű, egyedi jogszabállyal védett természeti területek

(2009. december 31-i állapot szerint)

Sorszám	Törzskönyvi szám	2009. december 31.		
		Védett természeti terület	NP Igazgatóság	Területe (ha)
Nemzeti parkok (NP)				
1	177/NP/85	Aggteleki NP	Aggteleki NPI	20 200,1
2	282/NP/97	Balaton-felvidéki NP	Balaton-felvidéki NPI	59 370,5
3	138/NP/76	Bükk NP	Bükk NPI	42 283,4
4	271/NP/96	Duna-Dráva NP	Duna-Dráva NPI	49 751,6
5	283/NP/97	Duna-Ipoly NP	Duna-Ipoly NPI	60 676,0
6	238/NP/91	Fertő-Hanság NP	Fertő-Hanság NPI	23 744,4
7	97/NP/73	Hortobágyi NP	Hortobágyi NPI	80 957,2
8	109/NP/74	Kiskunsági NP	Kiskunsági NPI	50 640,9
9	276/NP/97	Körös-Maros NP	Körös-Maros NPI	50 940,6
10	296/NP/02	Őrségi NP	Őrségi NPI	44 061,4
Összes NP	10	db		482 626,1

Tájvédelmi körzetek (TK)				
1	284/TK/98	Bihari-sík TK	Hortobágyi NPI	17 140,8
2	242/TK/91	Boronka-melléki TK	Duna-Dráva NPI	8 502,7
3	212/TK/89	Borsodi-Mezőség TK	Bükk NPI	18 402,7
4	163/TK/78	Budai TK	Duna-Ipoly NPI	10 501,0
5	293/TK/99	Dél-Mezőföldi TK	Duna-Dráva NPI	7 714,7
6	152/TK/77	Gerecsei TK	Duna-Ipoly NPI	8 676,3
7	231/TK/90	Gödöllői Dombvidék TK	Duna-Ipoly NPI	11 478,4
8	201/TK/88	Hajdúsági TK	Hortobágyi NPI	7 068,7
9	258/TK/93	Hevesi Füves Puszták TK	Bükk NPI	16 123,5
10	141/TK/77	Hollókői TK	Bükk NPI	149,5
11	211/TK/89	Karancs-Medves TK	Bükk NPI	6 657,2
12	210/TK/89	Kelet-cserhádi TK	Bükk NPI	7 359,8
13	146/TK/77	Kelet-Mecsek TK	Duna-Dráva NPI	9 358,6
14	232/TK/90	Kesznyéteni TK	Bükk NPI	5 853,5
15	170/TK/80	Kőszegi TK	Őrségi NPI	4 370,7
16	158/TK/78	Közép-tiszai TK	Hortobágyi NPI	9 338,5
17	118/TK/75	Lázbérci TK	Bükk NPI	3 734,8
18	239/TK/91	Magas-bakonyi TK	Balaton-felvidéki NPI	8 732,1
19	94/TK/71	Mártélyi TK	Kiskunsági NPI	2 196,0
20	180/TK/85	Mátrai TK	Bükk NPI	12 393,8
21	308/TK/07	Mura-menti TK	Balaton-felvidéki NPI	1 904,1
22	319/TK/09	Nyugat-Mecsek TK	Duna-Dráva NPI	10 340,1
23	112/TK/75	Ócsai TK	Duna-Ipoly NPI	3 645,3
24	253/TK/92	Pannonhalmi TK	Fertő-Hanság NPI	8 271,5
25	122/TK/76	Pusztaszeri TK	Kiskunsági NPI	22 327,8
26	110/TK/75	Sághegyi TK	Őrségi NPI	238,2
27	181/TK/86	Sárréti TK	Duna-Ipoly NPI	2 214,4
28	280/TK/97	Sárvíz-völgye TK	Duna-Ipoly NPI	3 479,7
29	257/TK/93	Somló TK	Balaton-felvidéki NPI	568,5
30	140/TK/77	Soproni TK	Fertő-Hanság NPI	4 890,7
31	171/TK/82	Szatmár-beregi TK	Hortobágyi NPI	22 005,6
32	187/TK/87	Szigetközi TK	Fertő-Hanság NPI	9 679,2

33	287/TK/98	Tápió-Hajta Vidéke TK	Duna-Ipoly NPI	4 128,0
34	260/TK/93	Tarnavidéki TK	Bükki NPI	9 495,2
35	183/TK/86	Tokaj-Bodrogszeg TK	Aggteleki NPI	5 286,1
36	139/TK/76	Vértesi TK	Duna-Ipoly NPI	15 209,6
37	172/TK/84	Zempléni TK	Aggteleki NPI	26 765,4
38	126/TK/76	Zselici TK	Duna-Dráva NPI	8 289,1
Összes TK	38	db		334 491,7

Természetvédelmi területek (TT)				
1	317/TT/07	Abaújkéri Aranyos-völgy TT	Aggteleki NPI	160,1
2	192/TT/87	Adonyi TT	Duna-Ipoly NPI	1,0
3	37/TT/52	Alesúti arborétum TT	Duna-Ipoly NPI	40,3
4	226/TT/90	Ásotthalmi láprét TT	Kiskunsági NPI	87,4
5	256/TT/93	Attyai-láprét TT	Balaton-felvidéki NPI	14,8
6	144/TT/77	Babócsai Basa-kert TT	Duna-Dráva NPI	12,6
7	252/TT/92	Bácsalmási Gyapjas Gyűszűvirág Termőhelye TT	Kiskunsági NPI	3,9
8	224/TT/90	Bakonygyepesi zergebogláros TT	Balaton-felvidéki NPI	24,0
9	149/TT/77	Baktalórántházai-erdő TT	Hortobágyi NPI	309,4
10	6/TT/42	Baláta-tó TT	Duna-Dráva NPI	447,5
11	185/TT/86	Balatonfüredi-erdő TT	Balaton-felvidéki NPI	869,6
12	93/TT/71	Balatonkenesei-tátorjános TT	Balaton-felvidéki NPI	2,5
13	182/TT/86	Bátorligeti-legelő TT	Hortobágyi NPI	23,3
14	18/TT/50	Bátorligeti-ösláp TT	Hortobágyi NPI	52,7
15	311/TT/07	Belsőbárándi-tátorjános TT	Duna-Ipoly NPI	49,7
16	303/TT/06	Bécsi-domb TT	Fertő-Hanság NPI	7,9
17	318/TT/08	Bél-kő TT	Bükki NPI	97,5
18	184/TT/86	Bihari-legelő TT	Hortobágyi NPI	771,5
19	233/TT/90	Bodrogszegi Várhegy TT	Aggteleki NPI	1,6
20	312/TT/07	Bölcskei-nőszirmos TT	Duna-Dráva NPI	111,2
21	64/TT/57	Budai Sas-hegy TT	Duna-Ipoly NPI	29,7
22	297/TT/03	Budakalászi Kemotaxonómiai Botanikus Kert TT	Duna-Ipoly NPI	4,2
23	75/TT/60	Budapesti botanikus kert TT	Duna-Ipoly NPI	2,7
24	309/TT/07	Bükkhát TT	Duna-Dráva NPI	452,2
25	74/TT/60	Cégénydányádi-park TT	Hortobágyi NPI	12,9
26	218/TT/90	Ceglédi-rét TT	Duna-Ipoly NPI	16,4
27	219/TT/90	Császártöltési Vörös mocsár TT	Kiskunsági NPI	930,3
28	2/TT/40	Csévharaszi-borókás TT	Duna-Ipoly NPI	131,7
29	143/TT/77	Csokonyavisontai fás legelő TT	Duna-Dráva NPI	433,1
30	168/TT/78	Csolyospálosi földtani feltárás TT	Kiskunsági NPI	1,2
31	315/TT/07	Csombárdi-rét TT	Duna-Dráva NPI	53,4
32	291/TT/98	Csongrádi Kónyaszék TT	Kiskunsági NPI	451,1
33	86/TT/66	Dabasi-turjános TT	Duna-Ipoly NPI	146,5
34	96/TT/71	Darvas-tó lefajtott bauxitlencse TT	Balaton-felvidéki NPI	34,4
35	294/TT/00	Dávodi Földvári tó TT	Duna-Dráva NPI	74,3
36	249/TT/92	Debreceni Nagyverdő TT	Hortobágyi NPI	1 104,3
37	281/TT/97	Dénesmajori Csigás-erdő TT	Körös-Maros NPI	5,2
38	179/TT/85	Devecseri Széki-erdő TT	Balaton-felvidéki NPI	297,3
39	87/TT/66	Dinnyési-fertő TT	Duna-Ipoly NPI	529,0
40	154/TT/77	Dunaalmási-kőfejtők TT	Duna-Ipoly NPI	230,7
41	292/TT/98	Dunaszekcsői Lőszfal TT	Duna-Dráva NPI	6,8
42	299/TT/05	Edelényi magyar nőszirmos TT	Aggteleki NPI	3,1
43	236/TT/90	Erdőbényei fás legelő TT	Aggteleki NPI	214,6
44	19/TT/50	Erdőteleki arborétum TT	Bükki NPI	7,3
45	206/TT/89	Erdőtelki-égerláp TT	Bükki NPI	18,1
46	307/TT/07	Érdi Kakukk-hegy TT	Duna-Ipoly NPI	9,3

47	288/TT/98	Érsekalmi Hét-völgy TT	Kiskunsági NPI	26,9
48	147/TT/77	Farkasgyepői kísérleti erdő TT	Balaton-felvidéki NPI	359,5
49	279/TT/97	Fekete-hegy TT	Duna-Dráva NPI	94,6
50	49/TT/54	Fényi-erdő TT	Hortobágyi NPI	297,7
51	56/TT/54	Fenyőfői-ősfenyves TT	Balaton-felvidéki NPI	578,6
52	46/TT/53	Fóti-Somlyó TT	Duna-Ipoly NPI	217,3
53	116/TT/75	Füzéradványi-park TT	Aggteleki NPI	159,5
54	275/TT/97	Gellérthegy TT	Duna-Ipoly NPI	39,7
55	285/TT/98	Gödöllői Királyi Kastélypark TT	Duna-Ipoly NPI	27,6
56	114/TT/75	Gyöngyösi Sár-hegy TT	Bükki NPI	189,4
57	136/TT/76	Hajdúbagosi földikútya-rezervátum TT	Hortobágyi NPI	265,7
58	290/TT/98	Hajósi homokpuszta TT	Kiskunsági NPI	185,9
59	229/TT/90	Hajósi kaszáló és löszpartok TT	Kiskunsági NPI	123,2
60	265/TT/93	Háros-szigeti Ártéri-erdő TT	Duna-Ipoly NPI	59,4
61	222/TT/90	Hencidai Csere-erdő TT	Hortobágyi NPI	106,0
62	263/TT/93	Hévízi-tó TT	Balaton-felvidéki NPI	60,7
63	227/TT/90	Hódoséri Ciklámenes TT	Balaton-felvidéki NPI	24,5
64	304/TT/06	Ikva-patak menti TT	Fertő-Hanság NPI	18,0
65	54/TT/54	Ipolytarnóci ősmaradványok TT	Bükki NPI	509,5
66	300/TT/05	Jászszentlászlói Kalmár-erdő TT	Kiskunsági NPI	8,9
67	76/TT/60	Jeli arborétum TT	Őrségi NPI	75,3
68	115/TT/75	Jókai-kert TT	Duna-Ipoly NPI	3,2
69	52/TT/54	Kállósejnéni Mohos-tó TT	Hortobágyi NPI	95,0
70	20/TT/50	Kámonai arborétum TT	Őrségi NPI	25,1
71	305/TT/06	Kapszeg-tó TT	Duna-Dráva NPI	158,0
72	244/TT/91	Kaszonyi-hegy TT	Hortobágyi NPI	156,7
73	230/TT/90	Kecskeri-puszta TT	Hortobágyi NPI	1 262,7
74	26/TT/51	Keleméri mohos tavak TT	Aggteleki NPI	56,8
75	310/TT/07	Kelemér-Serényfalva TT	Aggteleki NPI	331,9
76	121/TT/75	Kéleshalomi-homokbuckák TT	Kiskunsági NPI	176,3
77	72/TT/50	Kerecsendi-erdő TT	Bükki NPI	119,6
78	178/TT/85	Keszthelyi-kastélypark TT	Balaton-felvidéki NPI	8,0
79	221/TT/90	Kiskőrösi-turjános TT	Kiskunsági NPI	641,2
80	251/TT/92	Kiskunhalas-Fejetéki Mocsár TT	Kiskunsági NPI	33,7
81	286/TT/98	Kőlyuktető TT	Bükki NPI	118,2
82	68/TT/58	Körmendi-kastélypark TT	Őrségi NPI	37,8
83	254/TT/93	Kőszegi-tőzegmohás láp TT	Őrségi NPI	3,8
84	120/TT/75	Kunfehértói holdrutás erdő TT	Kiskunsági NPI	116,4
85	289/TT/98	Kunpeszéri Szalag-erdő TT	Kiskunsági NPI	119,3
86	247/TT/92	Látrányi Puszta TT	Balaton-felvidéki NPI	224,1
87	302/TT/06	Liget-patak menti TT	Fertő-Hanság NPI	27,6
88	272/TT/96	Long erdő TT	Aggteleki NPI	1 004,7
89	167/TT/78	Magyarország földrajzi középpontja TT	Duna-Ipoly NPI	4,6
90	314/TT/07	Márkházapusztai fás legelő TT	Bükki NPI	271,7
91	47/TT/53	Martonvásári-park TT	Duna-Ipoly NPI	69,2
92	188/TT/87	Megyaszói-tátorjános TT	Aggteleki NPI	35,3
93	278/TT/97	Megyer-hegyi Tengersizem TT	Aggteleki NPI	1,1
94	111/TT/75	Mohácsi történelmi emlékhely TT	Duna-Dráva NPI	7,5
95	150/TT/77	Nagyberek Fehér-víz TT	Balaton-felvidéki NPI	1 582,8
96	7/TT/42	Nagyecenki-hársfásor TT	Fertő-Hanság NPI	11,0
97	273/TT/96	Nagy-mező, Arany-hegy TT	Duna-Dráva NPI	104,0
98	209/TT/89	Nemesmedves történelmi emlékhely TT	Őrségi NPI	58,0
99	301/TT/05	Nyirádi Sár-álló TT	Balaton-felvidéki NPI	396,9
100	225/TT/90	Pacsmagi-tavak TT	Duna-Dráva NPI	485,1
101	32/TT/51	Pákozdi-ingókövek TT	Duna-Ipoly NPI	255,7

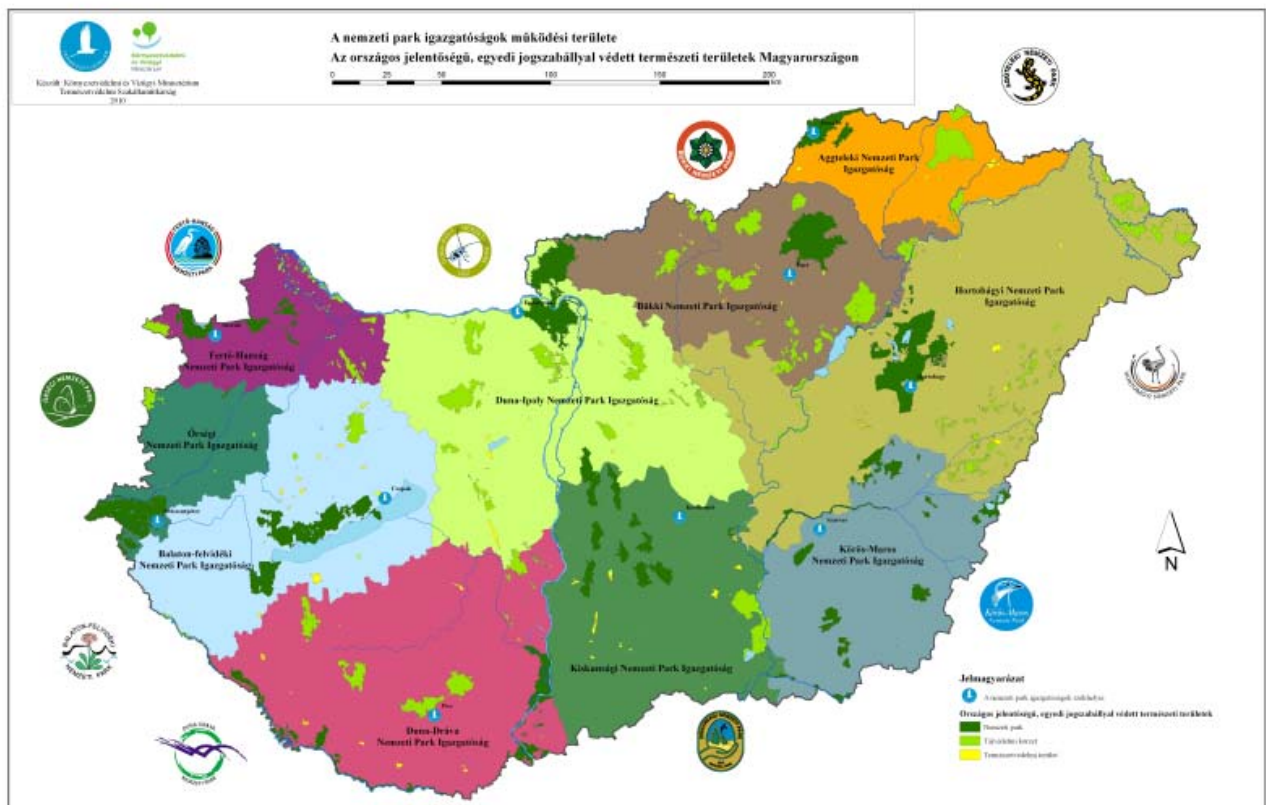
102	14/TT/44	Pálvölgyi-barlang felszíni védőterülete TT	Duna-Ipoly NPI	4,7
103	81/TT/63	Pannonhalmi arborétum TT	Fertő-Hanság NPI	25,6
104	269/TT/96	Peregi Parkerdő TT	Duna-Ipoly NPI	11,5
105	124/TT/76	Péteri-tavi madárrezervátum TT	Kiskunsági NPI	780,7
106	214/TT/90	Pusztaszeri Fülöpszék TT	Kiskunsági NPI	41,6
107	213/TT/90	Pusztaszeri Hétvezér Emlékmű TT	Kiskunsági NPI	4,3
108	270/TT/96	Rácalmási-szigetek TT	Duna-Ipoly NPI	385,8
109	272/TT/96	Rétszilasi-tavak TT	Duna-Ipoly NPI	1 493,8
110	174/TT/84	Rinyaszentkirályi-erdő TT	Duna-Dráva NPI	62,8
111	153/TT/77	Rudabányai őshominida-lelőhely TT	Aggteleki NPI	2,0
112	264/TT/93	Sárosfői halastavak TT	Balaton-felvidéki NPI	267,9
113	39/TT/52	Sárvári arborétum TT	Őrségi NPI	9,2
114	79/TT/61	Siroki Nyírjes-tó TT	Bükki NPI	200,6
115	262/TT/93	Somlóvásárhelyi Holt-tó TT	Balaton-felvidéki NPI	15,3
116	166/TT/78	Somogyvári Kupavár-hegy TT	Balaton-felvidéki NPI	29,9
117	169/TT/78	Soproni botanikus kert TT	Fertő-Hanság NPI	17,3
118	298/TT/04	Sóshartyáni Hencse-hegy TT	Bükki NPI	104,7
119	267/TT/94	Sóstó-legelő TT	Aggteleki NPI	71,0
120	316/TT/07	Sümegei Fehér-kövek TT	Balaton-felvidéki NPI	307,9
121	125/TT/76	Sümegei Mogyorós-domb TT	Balaton-felvidéki NPI	64,6
122	207/TT/89	Szakadati-legelő TT	Duna-Dráva NPI	1,5
123	15/TT/44	Szársomlyói TT	Duna-Dráva NPI	226,0
124	13/TT/43	Szarvasi arborétum TT	Körös-Maros NPI	45,4
125	241/TT/91	Szarvasi Történelmi Emlékpark TT	Körös-Maros NPI	0,7
126	306/TT/06	Szeghalmi Kék-tó TT	Körös-Maros NPI	112,2
127	237/TT/90	Székesfehérvári homokbánya TT	Duna-Ipoly NPI	120,5
128	43/TT/52	Szelestei arborétum TT	Őrségi NPI	15,4
129	123/TT/76	Szelidi-tó TT	Kiskunsági NPI	408,8
130	61/TT/57	Szemlőhegyi-barlang felszíni védőterülete TT	Duna-Ipoly NPI	1,1
131	234/TT/90	Szendrőládi rétek TT	Aggteleki NPI	1,5
132	255/TT/93	Szentegáti-erdő TT	Duna-Dráva NPI	250,2
133	5/TT/42	Szentendrei rózsatermőhelye TT	Duna-Ipoly NPI	0,4
134	29/TT/51	Szentgáli-tiszafás TT	Balaton-felvidéki NPI	213,0
135	77/TT/60	Szomolyai-kaptárkövek TT	Bükki NPI	30,9
136	128/TT/76	Szőlőskei-erdő TT	Bükki NPI	26,8
137	189/TT/87	Tállyai Patócs-hegy TT	Aggteleki NPI	3,2
138	223/TT/90	Tapolcai-láprétek TT	Balaton-felvidéki NPI	14,2
139	9/TT/42	Tapolcai-tavasbarlang felszíni védőterülete TT	Balaton-felvidéki NPI	1,7
140	320/TT/09	Tarcali Turzó-dűlő TT	Aggteleki NPI	10,7
141	313/TT/07	Tardi-legelő TT	Bükki NPI	286,0
142	67/TT/58	Tatai Kálvária-domb TT	Duna-Ipoly NPI	2,8
143	148/TT/77	Tiszadobi-ártér TT	Hortobágyi NPI	1 021,2
144	175/TT/84	Tiszadorogmai Göbe-erdő TT	Hortobágyi NPI	172,2
145	133/TT/76	Tiszaigari arborétum TT	Hortobágyi NPI	19,4
146	295/TT/00	Tiszakürti Arborétum TT	Hortobágyi NPI	59,4
147	164/TT/78	Tiszatelek-Tiszaberceli-ártér TT	Hortobágyi NPI	1 506,4
148	142/TT/77	Tiszavasvári Fehér-szik TT	Hortobágyi NPI	184,9
149	190/TT/87	Turai-legelő TT	Duna-Ipoly NPI	13,6
150	33/TT/51	Úrkúti-őskarszt TT	Balaton-felvidéki NPI	5,4
151	25/TT/51	Uzsai csarabos erdő TT	Balaton-felvidéki NPI	110,2
152	27/TT/51	Vácrátóti arborétum TT	Duna-Ipoly NPI	28,6
153	268/TT/96	Vajai-tó TT	Hortobágyi NPI	76,5
154	57/TT/54	Várpalotai homokbánya TT	Balaton-felvidéki NPI	1,0
155	65/TT/57	Velencei-tavi madárrezervátum TT	Duna-Ipoly NPI	420,3
156	132/TT/76	Vértesszőlősi előembertelep TT	Duna-Ipoly NPI	35,1

157	208/TT/89	Villányi Templom-hegy TT	Duna-Dráva NPI	3,4
158	135/TT/76	Zádor híd környéke TT	Hortobágyi NPI	88,6
159	129/TT/76	Zalacomári madárrezervátum TT	Balaton-felvidéki NPI	261,6
160	23/TT/51	Zirci arborétum TT	Balaton-felvidéki NPI	18,2
Összes TT	160	db		29 419,2

Természeti emlék (TE)				
1	243/TE/91	Aggtelek-Rudabánya-Szendrői hegység földtani alapszelvényei TE	Aggteleki NPI	0,0
Összes TE	1	db		0,0

Országos jelentőségű, egyedi jogszabállyal védett természeti területek összesen	209 db	846 537,0
--	---------------	------------------

1. ábra: Országos jelentőségű, egyedi jogszabállyal védett természeti területek és a nemzetipark-igazgatóságok működési területei (2009. december 31-i állapot szerint)



1.2. Védett természeti területek megoszlása védelmi kategóriáinként

(2009. december 31-i állapot szerint)

Megnevezés	Száma	Területe 1.000 ha	Fokozottan védett 1.000 ha
Országos jelentőségű, egyedi jogszabállyal védett természeti területek			
Nemzeti parkok	10	482,6	85,1
Tájvédelmi körzetek	38	334,5	45,5
Természetvédelmi területek	160	29,4	2,8
Természeti emlékek	1	–	–
Összesen	209	846,5	133,4
Helyi jelentőségű védett természeti területek			
Természetvédelmi területek és természeti emlékek	1 816	46,6	–
Mindösszesen	2 025	893,1	133,4

1.3. Nemzetipark-igazgatóságok működési területén található országos jelentőségű, egyedi jogszabállyal védett természeti területek kiterjedése (NP, TK, TT, TE)

(2009. december 31-ei állapot szerint)

Nemzeti Park Igazgatóság	Országos jelentőségű, egyedi jogszabállyal védett természeti területek (NP, TK, TT, TE)		Működési terület (ha)
	Kiterjedése (ha)	Száma (db)	
Aggteleki Nemzeti Park Igazgatóság	54 308,8	19	433 710
Balatoni Nemzeti Park Igazgatóság	76 363,8	31	1 004 660
Bükki Nemzeti Park Igazgatóság	124 433,7	24	891 680
Duna-Dráva Nemzeti Park Igazgatóság	96 941,0	24	1 284 740
Duna-Ipoly Nemzeti Park Igazgatóság	124 394,6	41	1 354 930
Fertő-Hanság Nemzeti Park Igazgatóság	46 693,1	10	409 520
Hortobágyi Nemzeti Park Igazgatóság	144 097,2	25	1 772 850
Kiskunsági Nemzeti Park Igazgatóság	79 305,8	21	1 005 310
Körös-Maros Nemzeti Park Igazgatóság	51 104,0	5	799 560
Órségi Nemzeti Park Igazgatóság	48 894,9	10	344 270
Összesen	846 537,0	209	*9 301 230

* Magyarország területi adatai, forrás: <http://fish.fomi.hu/termekek/honlap/keret.asp?oldal=hatarok>

1.4. Országos jelentőségű, egyedi jogszabállyal védett természeti területek megoszlása megyénként és régiók szerint

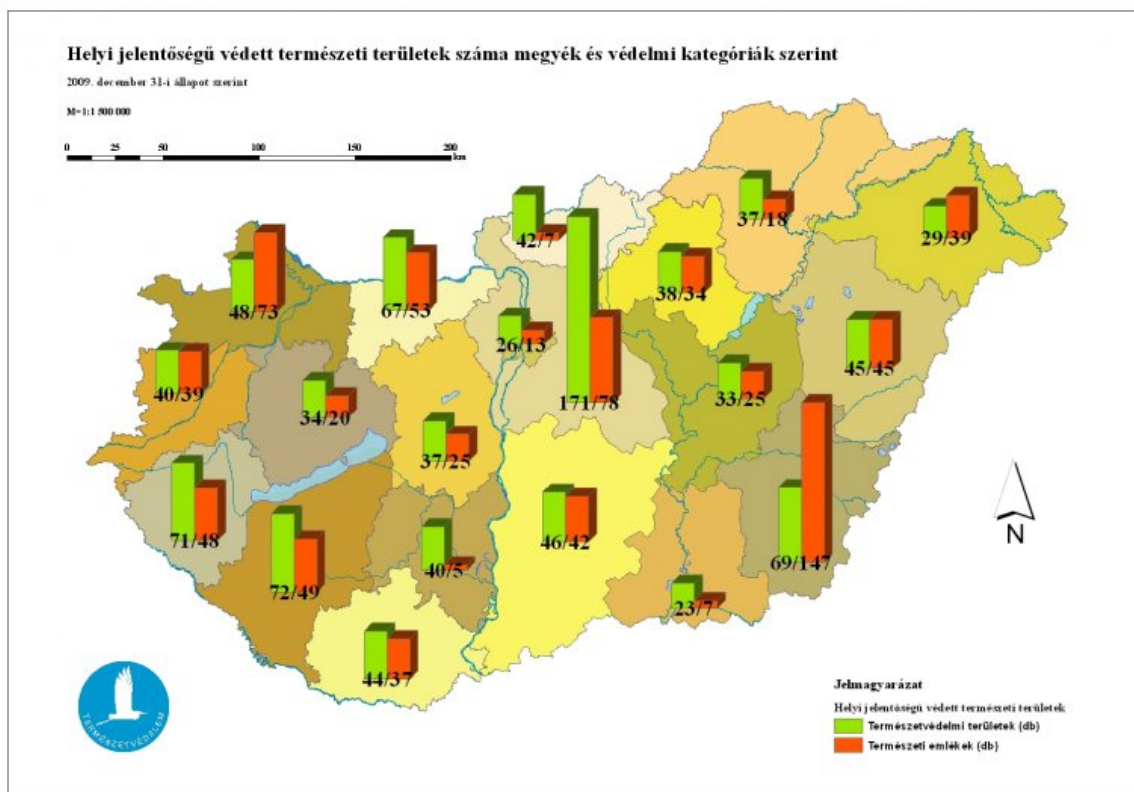
(2009. december 31-i állapot szerint)

Területi egység <i>Region</i>	Nemzeti park <i>National parks</i>	Tájvédelmi körzet <i>Landscapes protection regions</i>	Természetvédelmi terület <i>Nature conservation areas</i>	Összesen <i>Total</i>
Budapest	0	2 598	141	2 738
Pest	47 338	27 058	612	75 008
Közép-Magyarország Central Hungary	47 338	29 655	752	77 746
Fejér	0	21 765	3 365	25 130
Komárom-Esztergom	10 248	10 554	269	21 071
Veszprém	31 480	9 494	3 621	44 596
Közép-Dunántúl Central Transdanubia	41 729	41 814	7 255	90 798
Győr-Moson-Sopron	23 417	22 212	107	45 736
Vas	42 703	4 609	225	47 536
Zala	24 908	1 904	330	27 142
Nyugat-Dunántúl Western Transdanubia	91 027	28 725	662	120 414
Baranya	13 038	20 277	1 145	34 460
Somogy	21 392	15 379	2 846	39 617
Tolna	9 927	6 235	756	16 918
Dél-Dunántúl Southern Transdanubia	44 357	41 891	4 747	90 995
Borsod-Abaúj-Zemplén	49 448	59 349	2 678	111 475
Heves	21 702	35 957	778	58 437
Nógrád	9 068	14 723	886	24 677
Észak-Magyarország Northern Hungary	80 219	110 029	4 341	194 588
Hajdú-Bihar	60 329	24 209	2 289	86 828
Jász-Nagykun-Szolnok	19 991	7 848	1 430	29 269
Szabolcs-Szatmár-Bereg	0	25 095	3 564	28 659
Észak-Alföld Northern Great Plain	80 320	57 153	7 283	144 756
Bács-Kiskun	54 624	701	3 575	58 901
Békés	29 291	0	163	29 455
Csongrád	13 721	24 524	640	38 885
Dél-Alföld Southern Great Plain	97 636	25 225	4 379	127 240
Összesen – Total	482 626	334 492	29 419	846 537

1.5 Helyi jelentőségű védett természeti területek megoszlása megyénként

(2009. december 31-i állapot szerint)

Megye	Védelmi kategória	db	Területe (ha)
Bács-Kiskun	természeti emlék	42	-
	természetvédelmi terület	46	4 593,2
Baranya	természeti emlék	37	-
	természetvédelmi terület	44	5 986,6
Békés	természeti emlék	147	-
	természetvédelmi terület	69	944,5
Borsod-Abaúj-Zemplén	természeti emlék	18	-
	természetvédelmi terület	37	702,2
Budapest	természeti emlék	13	-
	természetvédelmi terület	26	526,2
Csongrád	természeti emlék	7	-
	természetvédelmi terület	23	3 050,9
Fejér	természeti emlék	25	-
	természetvédelmi terület	37	3 771,4
Győr-Moson-Sopron	természeti emlék	73	-
	természetvédelmi terület	48	554,1
Hajdú-Bihar	természeti emlék	45	-
	természetvédelmi terület	45	3 261,6
Heves	természeti emlék	34	-
	természetvédelmi terület	38	1 476,6
Jász-Nagykun-Szolnok	természeti emlék	25	-
	természetvédelmi terület	33	995,2
Komárom-Esztergom	természeti emlék	53	-
	természetvédelmi terület	67	5 092,8
Nógrád	természeti emlék	7	-
	természetvédelmi terület	42	820,1
Pest	természeti emlék	78	-
	természetvédelmi terület	171	5 101,8
Somogy	természeti emlék	49	-
	természetvédelmi terület	72	1 858,1
Szabolcs-Szatmár-Bereg	természeti emlék	39	-
	természetvédelmi terület	29	1 593,5
Tolna	természeti emlék	5	-
	természetvédelmi terület	40	1 179,0
Vas	természeti emlék	39	-
	természetvédelmi terület	40	533,6
Veszprém	természeti emlék	20	-
	természetvédelmi terület	34	1 023,3
Zala	természeti emlék	48	-
	természetvédelmi terület	71	3 393,2
Összes természeti emlék		804	-
Összes természetvédelmi terület		1 012	46 653,6
MINDÖSSZESEN		1 816	46 653,6



1.6. Erdőrezervátumok

Sorszám	Erdőrezervátum	Tájegység
1	Alsó-hegy	Aggteleki-karszt
2	Baktai-erdő	Nyírség
3	Baláta-tó	Zalai-dombság
4	Bikafej	Hanság
5	Bockereki-erdő	Beregi-Tiszahát
6	Burok-völgy	Bakony
7	Buvat, Keszeges-tó	Sárköz
8	Bükkhát	Dráva-mellék
9	Csókás-völgy	Bükk
10	Csörgő-völgy	Mátra
11	Csörnyeberek	Zalai-dombság
12	Dávodi-erdő	Somogyi-dombság
13	Dédai-erdő	Beregi-síkság
14	Dél-Veránka, Sasfok	Sárköz
15	Dombosház	Mosoni-síkság
16	Erebe-szigetek	Kisalföld
17	Farkas-sziget .	Tiszántúl
18	Farkas-sziget .	Tiszántúl
19	Fehér-sziklák	Bakonyalja

20	Fényi-erdő	Nyírség
21	Gerecse, Száz-völgy	Gerecse
22	Haragistya-Lófej	Aggteleki-karszt
23	Hidegvíz-völgy	Soproni-hegység
24	Hór-völgy	Bükk
25	Hosszú-völgy	Alpokalja
26	Juhdöglő-völgy	Vértes
27	Kádár-sziget	Sárköz
28	Kecskés-galya	Bükk
29	Kékes	Mátra
30	Kelemér-Serényfalu	Borsodi-dombság
31	Kisszénás	Budai-hegység
32	Kőszegi-forrás	Mecsek
33	Közös-erdő	Kiskunság
34	Kunpezéri Tilos-erdő	Kiskunság
35	Leány-völgy	Bükk
36	Maros hullámtér	Maros hullámtér
37	Matty	Dráva-mellék
38	Meszes-völgy	Vértes
39	Nagy Istrázsa-hegy	Gödöllői-dombság
40	Nagybugaci ősbörökás	Kiskunság
41	Nagy-oldal	Aggteleki-karszt
42	Nagy-sertéshegy	Zempléni-hegység
43	Ócsai turjános	Kiskunság
44	Őserdő	Bükk
45	Pap-erdő	Vasi-Hegyhát
46	Paphárs–Kecskevár	Bükk
47	Pataj	Hevesi-dombvidék
48	Pilis-oldal	Pilis
49	Pogány - Rózsás	Börzsöny
50	Prédikálószték	Visegrádi-hegység
51	Remetekert	Zalai-dombság
52	Ropoly	Zselic
53	Sasér	Tisza-ártér
54	Somhegy	Bakony
55	Szabó-völgy	Vasi-Hegyhát
56	Szalaftő	Vasi-Hegyhát
57	Tátika	Bakony
58	Tilos-erdő	Tizántúl
59	Tóth-árok	Bakony
60	Vár-hegy	Bükk
61	Vaskereszt	Külső-Somogy
62	Vétyem	Zalai-dombság
63	Virágos-hegy	Keszthelyi-hegység

2. EURÓPAI KÖZÖSSÉGI IRÁNYELVEK ALAPJÁN VÉDETT TERÜLETEK

2.1. Natura 2000

467 különleges természet-megőrzési terület: 1,39 millió ha

55 különleges madárvédelmi terület: 1,35 millió ha

A Magyarországon **eddig is** külön jogszabállyal **véde**tt területeken túl **1,2 millió ha** lett Natura 2000 terület. A két területtípus közötti átfedés 41%; összesen **1,96 millió ha**.

A terület-kijelölés alapjául szolgáló fajok és élőhelyek

Különleges madárvédelmi területek

a madárvédelmi irányelv I. melléklete szerint:

összesen **91** madárfaj alapján;

Különleges természet-megőrzési területek

Az élőhelyvédelmi irányelv I. melléklete szerint:

46 élőhelytípus alapján;

Az élőhelyvédelmi irányelv II. melléklete szerint:

105 egyéb állatfaj és

36 egyéb növényfaj alapján történt a kijelölés.

2.1.1. Különleges madárvédelmi területek

Térképi azonosító	Területkód	Név
Aggteleki Nemzeti Park Igazgatóság		
1	HUAN10001	Aggteleki-karszt
2	HUAN10002	Putnok-dombság
Balaton-felvidéki Nemzeti Park Igazgatóság		
3	HUBF10001	Mórichelyi-halastavak
4	HUBF30001	Északi-Bakony
5	HUBF30002	Balaton
6	HUBF30003	Kis-Balaton

Bükk Nemzeti Park Igazgatóság

7	HUBN10001	Bodrozug - Kopasz-hegy - Taktaköz
8	HUBN10002	Borsodi-sík
9	HUBN10003	Bükk hegység és peremterületei
10	HUBN10004	Hevesi-sík
11	HUBN10005	Kesznyéten
12	HUBN10006	Mátra
13	HUBN10007	Zempléni-hegység a Szerencsi-dombsággal és a Hernád-völgyel

Duna-Dráva Nemzeti Park Igazgatóság

14	HUDD10002	Nyugat-Dráva
15	HUDD10003	Gemenc
16	HUDD10004	Béda-Karapanca
17	HUDD10005	Kisszékelyi-dombság
18	HUDD10006	Pacsmagi-tavak
19	HUDD10007	Mecsek
20	HUDD10008	Belső-Somogy
21	HUDD10012	Balatoni berkek

Duna-Ipoly Nemzeti Park Igazgatóság

22	HUDI10001	Abonyi kaszálóerdő
23	HUDI10002	Börzsöny és Visegrádi-hegység
24	HUDI10003	Gerecse
25	HUDI10004	Jászkarajenői puszták
26	HUDI10005	Sárvíz völgye
27	HUDI10006	Tatai Öreg-tó
28	HUDI10007	Velencei-tó és Dinnyési-fertő
29	HUDI10008	Ipoly völgye
30	HUDI30001	Vértés
31	HUDI30002	Zámolyi-medence

Fertő-Hanság Nemzeti Park Igazgatóság

32	HUFH10001	Fertő-tó
33	HUFH10004	Mosoni-sík
34	HUFH30004	Szigetköz
35	HUFH30005	Hanság

Hortobágyi Nemzeti Park Igazgatóság

36	HUHN10001	Szatmár-Bereg
37	HUHN10002	Hortobágy
38	HUHN10003	Bihar
39	HUHN10004	Közép-Tisza
40	HUHN10005	Jászság
41	HUHN10008	Felső-Tisza

Körös-Maros Nemzeti Park Igazgatóság

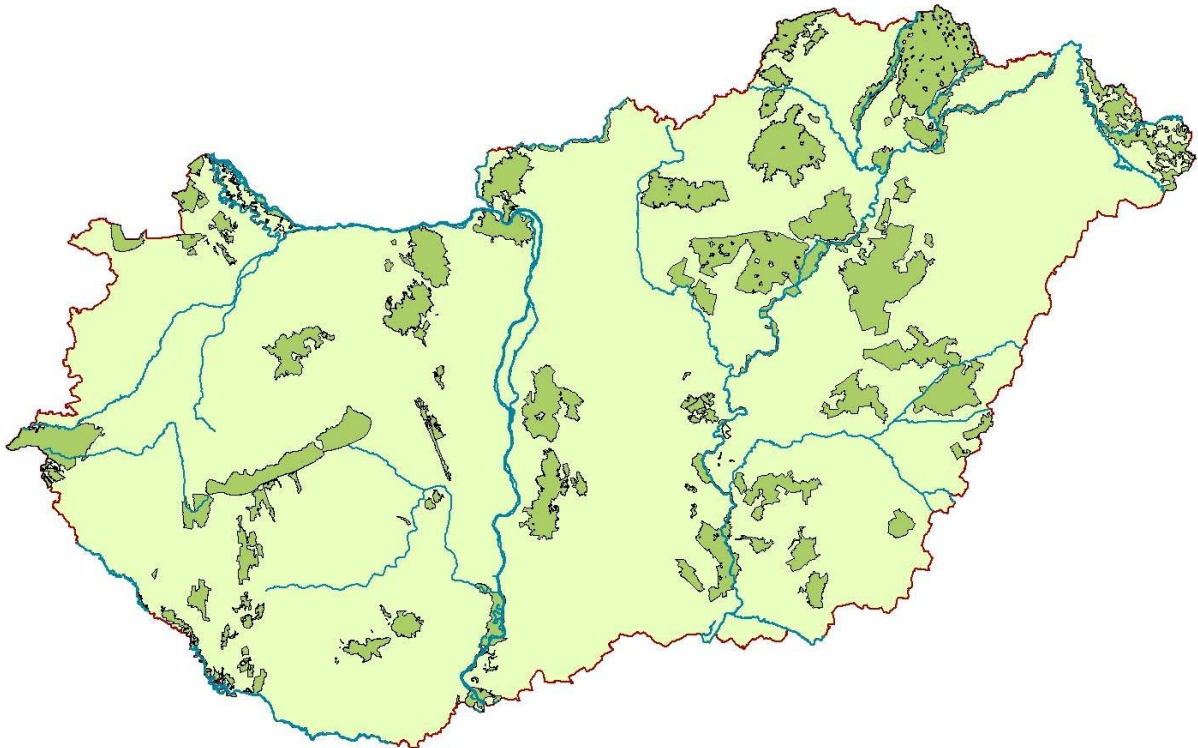
42	HUKM10001	Kígyósi-pusztá
43	HUKM10002	Kis-Sárrét
44	HUKM10003	Dévaványai-sík
45	HUKM10004	Vásárhelyi- és Csanádi-puszták
46	HUKM10005	Cserebökényi-puszták

Kiskunsági Nemzeti Park Igazgatóság

47	HUKN10001	Felső-Kiskunsági szikes puszták és turjánvidék
48	HUKN10002	Kiskunsági szikes tavak és az őrjegi turjánvidék
49	HUKN10004	Tisza Alpár-Bokrosi ártéri öblözete
50	HUKN10007	Alsó-Tiszavölgy
51	HUKN10008	Balástya-Szatymaz környéki homokvidék
52	HUKN30001	Csongrád-Bokrosi Sós-tó
53	HUKN30002	Gátéri Fehér-tó
54	HUKN30003	Izsáki Kolon-tó

Őrségi Nemzeti Park Igazgatóság

55	HUON10001	Őrség
----	-----------	-------



2. ábra: A különleges madárvédelmi területek térképe

2.1.2. Jóváhagyott különleges természetmegőrzési területek

Térképi azonosító	Területkód	Név
----------------------	------------	-----

Balaton-felvidéki Nemzeti Park Igazgatóság

1	HUBF20031	Szentkirályszabadja
2	HUBF20032	Balatonkenesei tátorjános
3	HUBF20053	Csácsi erdő
4	HUBF20054	Nagykapornaki erdő
5	HUBF20055	Remetekert

Bükki Nemzeti Park Igazgatóság

6	HUBN20031	Mezőcsáti Rigós
7	HUBN20042	Boldogi Vajda-rét
8	HUBN20044	Recski Hegyes-hegy
9	HUBN20062	Közép-Ipoly-völgy
10	HUBN20079	Révleányvári erdők

Duna-Dráva Nemzeti Park Igazgatóság

11	HUDD20008	Ormánsági erdők
12	HUDD20010	Ócsárd-Hegyszentmártomi völgyek
13	HUDD20017	Mocsoládi-erdő
14	HUDD20026	Lengyel-Hőgyészi erdők
15	HUDD20033	Nagyhajmási-dombok
16	HUDD20041	Dél-Balaton berkek
17	HUDD20043	Kopasz-dombi erdő
18	HUDD20057	Somogy megyesi erdő
19	HUDD20059	Balatonkeresztúri-rétek
20	HUDD20061	Holládi erdő
21	HUDD20065	Töttösi-erdő
22	HUDD20067	Székelyszabari-erdő
23	HUDD20068	Gyékyényesi erdők

Duna-Ipoly Nemzeti Park Igazgatóság

24	HUDI20001	Ácsi gyeppek
25	HUDI20032	Mocsai ürgés legelő
26	HUDI30002	Zámolyi-medence

Hortobágyi Nemzeti Park Igazgatóság

27	HUHN20004	Felső Sebes-Körös
28	HUHN20026	Káposztás-lapos
29	HUHN20027	Kis-Mogyorós
30	HUHN20028	Csohos-tó
31	HUHN20029	Létavétes Falu-rét
32	HUHN20030	Fülöpi láprétek
33	HUHN20031	Hanelek
34	HUHN20037	Bátorligeti lápok
35	HUHN20039	Júlia-liget
36	HUHN20040	Albert-tó
37	HUHN20041	Apagyi Falu-rét
38	HUHN20043	Paszabi kubikgödrök
39	HUHN20067	Csikós-lapos
40	HUHN20079	Pusztamizsei-erdő
41	HUHN20113	Kisvárdai gyeppek
42	HUHN20120	Vajai-tó
43	HUHN20122	Tócó-völgy
44	HUHN20124	Daru-rét
45	HUHN20127	Kraszna-menti rétek
46	HUHN20129	Nyírbogdányi-rét
47	HUHN20131	Orosi gyeppek
48	HUHN20133	Libegős

49	HUHN20159	Tunyogmatolcsi-Holt-Szamos
50	HUHN20160	Gőgő-Szenke

Körös-Maros Nemzeti Park Igazgatóság

51	HUKM20003	T-erdő
52	HUKM20011	Körösközi erdők
53	HUKM20020	Gyepes-csatorna
54	HUKM20021	Sarkad-Fás
55	HUKM20022	Köles-ér
56	HUKM20023	Korhány és Holt-Korhány
57	HUKM20024	Orosi tölgyes
58	HUKM20025	Gyantéi erdők

Kiskunsági Nemzeti Park Igazgatóság

59	HUKN20010	Szabadszállási ürgés gyep
60	HUKN20012	Szegedi ürgés gyep

Órségi Nemzeti Park Igazgatóság

61	HUON20007	Köles tető
62	HUON20020	Gyöngyös patak és a kőszegi Alsórét

2.1.3. Jóváhagyott kiemelt jelentőségű természetmegőrzési területek

Térképi azonosító	Területkód	Név
----------------------	------------	-----

Aggteleki Nemzeti Park Igazgatóság

63	HUAN20001	Aggteleki-karszt és peremterületei
64	HUAN20002	Rakaca-völgy és oldalvölgyei
65	HUAN20003	Bódva-völgy és Sas-patak-völgye
66	HUAN20004	Hernád-völgy és Sajóládi-erdő
67	HUAN20005	Szuha-völgy
68	HUAN20006	Sajó-völgy

Balaton-felvidéki Nemzeti Park Igazgatóság

69	HUBF20001	Keleti-Bakony
70	HUBF20002	Papod és Miklád
71	HUBF20003	Kab-hegy
72	HUBF20004	Agár-tető
73	HUBF20006	Tihanyi-félsziget
74	HUBF20007	Fekete-hegy
75	HUBF20008	Csatár-hegy és Miklóspál-hegy
76	HUBF20009	Devecseri Széki-erdő
77	HUBF20011	Felső-Nyirádi és Meggyes-erdő
78	HUBF20012	Sásdi-rétek
79	HUBF20014	Pécselyi-medence
80	HUBF20015	Marcál-medence
81	HUBF20016	Öreg-hegyi riviéra
82	HUBF20017	Kádártai-dolomitmezők
83	HUBF20018	Megye-hegy
84	HUBF20020	Szent György-hegy
85	HUBF20021	Péti-hegy
86	HUBF20022	Mogyorós-hegy
87	HUBF20023	Hajmáskér: Törökcsapás

88	HUBF20024	Berhidai-löszvölgyek
89	HUBF20025	Badacsony
90	HUBF20026	Bogaras
91	HUBF20027	Szár-hegy
92	HUBF20028	Tapolcai-medence
93	HUBF20029	Uzsai-erdő
94	HUBF20033	Dörögdi-medence
95	HUBF20034	Balatonfüredi-erdő
96	HUBF20035	Keszthelyi-hegység
97	HUBF20037	Alsó Zala-völgy
98	HUBF20039	Nyugat-Göcsej
99	HUBF20040	Vétyem
100	HUBF20043	Mura-mente
101	HUBF20044	Kerka-mente
102	HUBF20045	Szévíz-Principális
103	HUBF20046	Oltárc
104	HUBF20047	Felső Zala-völgy
105	HUBF20048	Kebele
106	HUBF20049	Dél-zalai homokvidék
107	HUBF20050	Csörnyeberek
108	HUBF20052	Sárvíz-patak mente
109	HUBF30001	Északi-Bakony
110	HUBF30002	Balaton
111	HUBF30003	Kis-Balaton

Bükk Nemzeti Park Igazgatóság

112	HUBN20001	Bükk-fennsík és a Lök-völgy
113	HUBN20002	Hór-völgy, Déli-Bükk
114	HUBN20004	Szarvaskő
115	HUBN20005	Kisgyőri Ásottfa-tető - Csókás-völgy
116	HUBN20006	Miskolctapolcai Tatár-árok - Vörös-bérc
117	HUBN20007	Kisgyőri Halom-vár - Csincse-völgy - Cseh-völgy
118	HUBN20008	Vár-hegy - Nagy-Eged
119	HUBN20009	Tard környéki erdőssztyepp
120	HUBN20010	Szomolyai Kaptár-rét
121	HUBN20011	Ostoros-patak menti erdőspuszta
122	HUBN20012	Egerbakta-Bátor környéki erdők
123	HUBN20013	Hevesaranyosi-Fedémesi dombvidék
124	HUBN20014	Gyepes-völgy
125	HUBN20015	Izra-völgy és az Arlói-tó
126	HUBN20017	Borsodbótai Kotyindó-tető
127	HUBN20018	Upponyi-szoros
128	HUBN20019	Csernely-patak völgye
129	HUBN20020	Sátai Tökés-völgy
130	HUBN20021	Domaháza: Hangony-patak völgye
131	HUBN20025	Nagybarcai Liget-hegy és sajóvelezdi Égett-hegy
132	HUBN20027	Ózdi Harmaci-dombok
133	HUBN20029	Girincsi Nagy-erdő
134	HUBN20030	Hejőmente
135	HUBN20032	Tiszakeszi-morotva
136	HUBN20034	Borsodi Mezőség
137	HUBN20035	Poroszlói-szikések

138	HUBN20036	Kétútközi-legelő
139	HUBN20037	Nagy-Hanyi
140	HUBN20038	Kerecsendi Berek-erdő - Lógó-part
141	HUBN20039	Pusztafogacs
142	HUBN20040	Nagy-fertő - Gulya-gyep - Hamvajárás szikes pusztái
143	HUBN20041	Pélyi szikesek
144	HUBN20043	Verpeléti Vár-hegy
145	HUBN20046	Gyöngyösi Sár-hegy
146	HUBN20047	Mátra északi letörése
147	HUBN20048	Gyöngyöstarjám Világos-hegy és Rossz-rétek
148	HUBN20049	Mátrabérc - Fallóskúti-rétek
149	HUBN20050	Gyöngyöspatai Havas
150	HUBN20051	Nyugat-Mátra
151	HUBN20052	Apci Somlyó
152	HUBN20053	Petőfibányai Kopasz-hegy
153	HUBN20055	Szentkúti Meszes-tető
154	HUBN20056	Tepke
155	HUBN20057	Bézma
156	HUBN20058	Bujáki Csirke-hegy és Kántor-rét
157	HUBN20059	Szandai Várhegy
158	HUBN20060	Sóshartyáni Hencse-hegy
159	HUBN20063	Karancs
160	HUBN20064	Salgó
161	HUBN20065	Gortva-völgy
162	HUBN20067	Szilvásvárad Aszaló és Szilvás-patak mente
163	HUBN20068	Sajómercsei Körtvélyes-dűlő
164	HUBN20069	Kesznyéteni Sajó-öböl
165	HUBN20071	Bodrogzug és Bodrog hullámtér
166	HUBN20072	Tokaji Kopasz-hegy
167	HUBN20073	Bodrogszegi Várhegy
168	HUBN20074	Tállyai Patócs-hegy - Sátor-hegy
169	HUBN20075	Sárospataki Mandulás
170	HUBN20077	Erdőbényei-olaszliszkai magyar nőszirmos sztyepprétek
171	HUBN20078	Pácin Mosonna-erdő
172	HUBN20081	Long-erdő
173	HUBN20082	Felsőregmeci Ronyva
174	HUBN20084	Központi-Zemplén
175	HUBN20085	Észak-Zemplén
176	HUBN20087	Baskói-rétek
177	HUBN20088	Regéci Várhegy
178	HUBN20089	Füzéri Pál-hegy
179	HUBN20090	Komlóska: Mogyorós-tető, Zsidó-rét
180	HUBN20092	Telkibányai Király-hegy
181	HUBN20093	Bózsvai Temető-alja

Duna-Dráva Nemzeti Park Igazgatóság

182	HUDD20001	Tenkes
183	HUDD20003	Fekete-hegy
184	HUDD20004	Dél-Zselic
185	HUDD20006	Szársomlyó
186	HUDD20007	Kelet-Dráva
187	HUDD20011	Szekszárdi-dombvidék

188	HUDD20012	Geresdi-dombvidék
189	HUDD20014	Jánosházi erdő és Égett-berek
190	HUDD20015	Kisbajomi erdők
191	HUDD20016	Észak-Zselici erdőségek
192	HUDD20018	Pati erdő
193	HUDD20019	Mernyei erdő
194	HUDD20020	Közép-Mezőföldi löszvölgyek
195	HUDD20022	Szakadati löszgyepek
196	HUDD20023	Tolnai Duna
197	HUDD20024	Aparhanti sztyepp
198	HUDD20028	Koppány-menti rétek
199	HUDD20029	Kisszékelyi-dombság
200	HUDD20030	Mecsek
201	HUDD20031	Fehérvíz
202	HUDD20032	Gemenc
203	HUDD20034	Balatonendrédi dombok
204	HUDD20035	Pogány-völgyi rétek
205	HUDD20036	Ordacsehi berek
206	HUDD20038	Áándi Felső-hegy
207	HUDD20039	Dékány-hegy
208	HUDD20040	Tengelici homokvidék
209	HUDD20042	Köröshegyi-erdők
210	HUDD20044	Boronka-melléke
211	HUDD20045	Béda-Karapancsa
212	HUDD20046	Törökkoppányi erdők
213	HUDD20047	Vityai-erdő
214	HUDD20049	Somogytúri-erdők
215	HUDD20050	Szenes legelő
216	HUDD20051	Darányi borókás
217	HUDD20052	Ormánsági vizes élőhelyek és gyepek
218	HUDD20053	Csokonyavisontai fás legelő
219	HUDD20054	Nyugat-Dráva
220	HUDD20055	Zákány-Órtilosi dombok
221	HUDD20056	Közép-Dráva
222	HUDD20058	Látrányi puszta
223	HUDD20060	Rinyaszentkirályi-erdő
224	HUDD20062	Nyugat-Dráva-sík
225	HUDD20063	Szentai erdő
226	HUDD20064	Ságvári dombok
227	HUDD20066	Pécsi-sík
228	HUDD20069	Paksi ürgemező
229	HUDD20070	Tengelici rétek
230	HUDD20071	Paksi tarka sáfrányos
231	HUDD20072	Dunaszentgyörgyi láperdő
232	HUDD20073	Szedresi Ős-Sárvíz

Duna-Ipoly Nemzeti Park Igazgatóság

233	HUDI20002	Adony-Perkátai löszvölgyek
234	HUDI20003	Alapi kaszálórétek
235	HUDI20004	Aszal-völgy
236	HUDI20005	Bársonyos
237	HUDI20006	Belsőbárándi löszvölgy

238	HUDI20007	Besnyői löszvölgy
239	HUDI20008	Börzsöny
240	HUDI20009	Budai-hegység
241	HUDI20010	Budaörsi kopárok
242	HUDI20011	Csépi gyepek
243	HUDI20012	Csévharaszi homokvidék
244	HUDI20013	Csolnoki löszgyepek
245	HUDI20014	Debegió-hegy
246	HUDI20015	Déli-Gerecse
247	HUDI20016	Epöli szarmata vonulat
248	HUDI20017	Érd-Tétényi plató
249	HUDI20018	Északi-Gerecse
250	HUDI20019	Felső-Tápió
251	HUDI20020	Gerecse
252	HUDI20021	Gerje-mente
253	HUDI20022	Gógány- és Kőrös-ér mente
254	HUDI20023	Gödöllői-dombság
255	HUDI20024	Tápiógyörgye-Újszilvási szikések
256	HUDI20025	Hajta mente
257	HUDI20026	Alsó-Ipoly-völgy
258	HUDI20027	Kelet-Mezőföldi löszvölgyek
259	HUDI20028	Kirvai löszgyepek
260	HUDI20029	Kocsi gyepek
261	HUDI20030	Központi-Gerecse
262	HUDI20031	Lajoskomáromi löszvölgyek
263	HUDI20033	Móri-árok
264	HUDI20034	Duna és ártere
265	HUDI20035	Nagykőrösi pusztai tölgyesek
266	HUDI20036	Nagylóki löszvölgyek
267	HUDI20037	Nyakas-tető szarmata vonulat
268	HUDI20038	Nyugat-Cserhát és Naszály
269	HUDI20039	Pilis és Visegrádi-hegység
270	HUDI20040	Gödöllői-dombság peremhegyei
271	HUDI20041	Póc alja
272	HUDI20042	Ráckevei Duna-ág
273	HUDI20043	Rekettyés
274	HUDI20044	Sárrét
275	HUDI20045	Szigethalmi homokbuckák
276	HUDI20046	Székek
277	HUDI20047	Szigeti homokok
278	HUDI20048	Szomódi gyepek
279	HUDI20049	Szentgyörgypusztá
280	HUDI20050	Alsó-Tápió és patak völgyek
281	HUDI20051	Turjánvidék
282	HUDI20052	Érd-Százhalombattai táblarög
283	HUDI20053	Velencei-hegység
284	HUDI20054	Velencei-tó
285	HUDI20055	Veresegyházi-medence
286	HUDI30001	Vértes

Fertő-Hanság Nemzeti Park Igazgatóság

287	HUFH20001	Rábaköz
288	HUFH20002	Fertő-tó
289	HUFH20003	Fertőmelléki dombsor
290	HUFH20006	Dudlesz-erdő
291	HUFH20007	Péri-repülőtér
292	HUFH20008	Pannonhalmi-dombság
293	HUFH20009	Gönyüi homokvidék
294	HUFH20010	Répcse-mente
295	HUFH20011	Rába
296	HUFH20012	Soproni-hegység
297	HUFH20013	Határ-menti erdők
298	HUFH30004	Szigetköz
299	HUFH30005	Hanság

Hortobágyi Nemzeti Park Igazgatóság

300	HUHN20001	Felső-Tisza
301	HUHN20002	Hortobágy
302	HUHN20003	Tisza-tó
303	HUHN20005	Nagy-Széksós - Rakottyás
304	HUHN20006	Pocsaji csordalegelő
305	HUHN20007	Szentpéterszeg-Hencidai gyepek
306	HUHN20008	Kismarja-Pocsaj-Esztári gyepek
307	HUHN20009	Derecske-konyári gyepek
308	HUHN20010	Pocsaji-kapu
309	HUHN20011	Hencidai Csere-erdő
310	HUHN20012	Sándorosi-tavak
311	HUHN20013	Közép-Bihar
312	HUHN20014	Kismarjai Nagy-szik
313	HUHN20015	Közép-Tisza
314	HUHN20016	Kék-Kálló-völgye
315	HUHN20017	Hajdúbagosi-legelő
316	HUHN20018	Mikepércsi Nyárfáshegyi-legelő
317	HUHN20019	Bánki-erdő
318	HUHN20020	Monostorpályi-legelő
319	HUHN20021	Halápi Álló-hegy
320	HUHN20022	Rauchbauer-erdő
321	HUHN20023	Hármashegyi-tölgyesek
322	HUHN20024	Martinkai-legelő
323	HUHN20025	Kőrises - Jónás-rész
324	HUHN20032	Gúti-erdő
325	HUHN20033	Debrecen-hajdúböszörményi tölgyesek
326	HUHN20035	Önbölyi-erdő és Fényi-erdő
327	HUHN20036	Bátorligeti Nagy-legelő
328	HUHN20038	Újtanyai lápok
329	HUHN20042	Napkori-legelő
330	HUHN20044	Jászdózsai Pap-erdő
331	HUHN20045	Kaszonyi-hegy - Dédai-erdő
332	HUHN20046	Gelénes-Beregdaróc
333	HUHN20047	Vámosatya-Csaroda
334	HUHN20048	Tarpa-Tákos
335	HUHN20049	Lónya-Tizzaszalka
336	HUHN20050	Kömörő-Fülesd
337	HUHN20051	Eret-hegy
338	HUHN20053	Magosligeti-erdő és gyepek
339	HUHN20054	Csaholc-Garbolc

340	HUHN20055	Rozsály - Csengersima
341	HUHN20056	Jánki-erdő
342	HUHN20057	Grófi-erdő
343	HUHN20058	Teremi-erdő
344	HUHN20059	Bika-rét
345	HUHN20060	Nyíregyházi lőtér
346	HUHN20062	Ófehértói lőtér
347	HUHN20063	Baktai-erdő
348	HUHN20064	Rohodi-legelő
349	HUHN20065	Nyírturai-legelő
350	HUHN20069	Hajdúszoboszlói szikes gyepek
351	HUHN20070	Darvasi Csiff-puszta
352	HUHN20071	Nyírmihálydi-legelő
353	HUHN20072	Bökönyi Közös-legelő
354	HUHN20073	Jászárokszállási szikesek
355	HUHN20074	Alattyáni Berki-erdő
356	HUHN20076	Borsóhalmi-legelő
357	HUHN20077	Jászfényszaru-erdő
358	HUHN20078	Jászsági Zagyva-ártér
359	HUHN20081	Újszász-Jászboldogházi gyepek
360	HUHN20085	Jászapáti-Jáskiséri szikesek
361	HUHN20089	Alsó-Zagyva hullámtere
362	HUHN20092	Hajdúszováti gyepek
363	HUHN20093	Kaba-Földesi gyepek
364	HUHN20095	Lányi-legelő
365	HUHN20098	Dél-Ásványi gyepek
366	HUHN20100	Gatály
367	HUHN20101	Bihari-legelő
368	HUHN20103	Berekböszörmény-Körmösdpusztai legelők
369	HUHN20105	Csökmői gyepek
370	HUHN20106	Újfehértói gyepek
371	HUHN20107	Nagy-Vadas
372	HUHN20109	Sóstói-erdő
373	HUHN20114	Tiszalöki szikesek
374	HUHN20116	Tiszavasvári szikesek
375	HUHN20121	Czakó-tó
376	HUHN20125	Nyírgyulaji Kis-rét
377	HUHN20128	Nyírség-peremi égeresek
378	HUHN20134	Kállósemjéni Csordalegelő
379	HUHN20138	Aranyosi-legelő
380	HUHN20139	Szalóki Nagy-fertő
381	HUHN20140	Úrbéri-legelő
382	HUHN20141	Tiszaigar-Tiszaörsi Körtvélyes
383	HUHN20144	Kenderesi legelő
384	HUHN20145	Kecskeri-puszta és környéke
385	HUHN20146	Hegyesbor
386	HUHN20148	Pásztói-legelő
387	HUHN20149	Mezőtúri Szandazugi-legelő
388	HUHN20152	Kunszentmárton, Bábockai-legelő
389	HUHN20153	Szelevényi Tó-köz
390	HUHN20154	Csépa-szelevényi gyepek
391	HUHN20155	Cserkei Nagy-fertő
392	HUHN20156	Tiszasasi Láp-legelő
393	HUHN20157	Tiszaugi Körtvélyes és Bokros
394	HUHN20158	Tiszaakác-tiszainokai gyepek
395	HUHN20161	Sámsoni-úti Bellelegelő

Körös-Maros Nemzeti Park Igazgatóság

396	HUKM20001	Vásárhelyi és Csanádi gyepek
397	HUKM20002	Vásárhelyi Kék-tó

398	HUKM20004	Száraz-ér
399	HUKM20005	Deszki gyepek
400	HUKM20006	Mágocs-ér
401	HUKM20007	Csorvási löszgyep
402	HUKM20008	Maros
403	HUKM20009	Mezőhegyes-Battonyai gyepek
404	HUKM20010	Gyula-Szabadkígyósi gyepek
405	HUKM20012	Fekete-, Fehér- és Kettős-Körös
406	HUKM20013	Bélmegyeri Fás-puszta
407	HUKM20014	Dévaványa környéki gyepek
408	HUKM20015	Hortobágy-Berettyó
409	HUKM20016	Sebes-Körös
410	HUKM20017	Hármas-Körös
411	HUKM20018	Holt-Sebes-Körös
412	HUKM20019	Dél-Bihari szikések
413	HUKM20026	Tóniszállás-Szarvasi gyepek
414	HUKM20027	Cserebökény
415	HUKM20028	Tökei gyepek
416	HUKM20029	Szentesi gyepek
417	HUKM20030	Lapistó-Fertő
418	HUKM20031	Kurca

Kiskunsági Nemzeti Park Igazgatóság

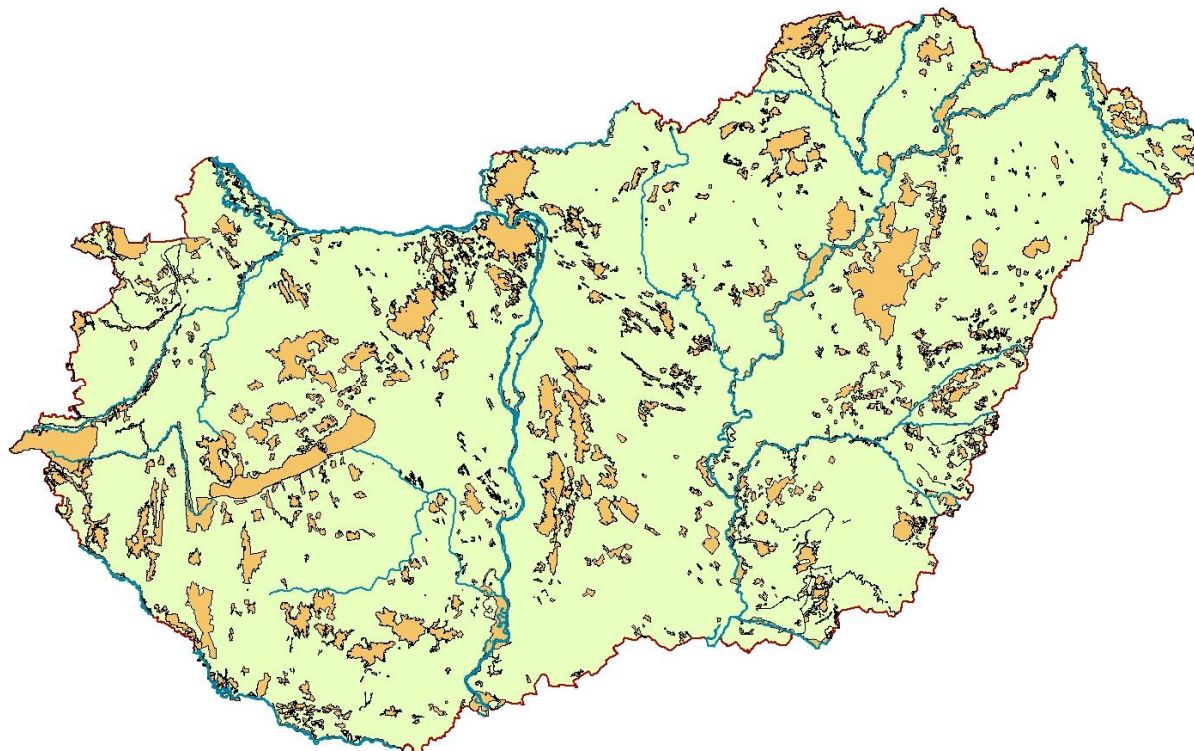
419	HUKN20001	Felső-Kiskunsági szikes puszta
420	HUKN20002	Peszéri-erdő
421	HUKN20003	Felső-Kiskunsági turjánvidék
422	HUKN20004	Dél-Bácska
423	HUKN20005	Tass-Szalkszentmártoni szikes puszta
424	HUKN20006	Nagynyíri-erdő
425	HUKN20007	Solti ürgés gyep
426	HUKN20008	Déli-Homokhátság
427	HUKN20009	Felső-Kiskunsági szikes tavak és Miklapuszta
428	HUKN20011	Fülöpházi homokbuckák
429	HUKN20013	Fülöpszállás-Soltszentimre-Csengődi lápok
430	HUKN20014	Hajósi homokpuszta
431	HUKN20015	Ágasegyháza-Orgoványi rétek
432	HUKN20016	Matkópusztai ürgés gyep
433	HUKN20017	Közép-Csongrádi szikések
434	HUKN20018	Jánoshalma-Kunfehértói erdők
435	HUKN20019	Baksi-puszta
436	HUKN20020	Harkai-tó
437	HUKN20021	Ökördi-Erdőtelek-Keceli lápok
438	HUKN20022	Kiskőrösi turjános
439	HUKN20023	Tázlár-Kiskunhalasi homokbuckák
440	HUKN20024	Bócsa-Bugaci homokpuszta
441	HUKN20025	Fülöpházi Hosszú-rét
442	HUKN20026	Móricgáti lápok
443	HUKN20027	Péteri-tó
444	HUKN20028	Tisza Alpár-Bokrosi ártéri öblözete
445	HUKN20029	Csongrádi Kónya-szék
446	HUKN20030	Pirtói Nagy-tó
447	HUKN20031	Alsó-Tisza hullámtér

448	HUKN20032	Dél-Őrjeg
449	HUKN20033	Érsekhalma-Nemesnádudvari löszvölgyek
450	HUKN20034	Nyárlőrinci erdő
451	HUKN20035	Harkakötöny-Bodoglári homokbuckák
452	HUKN20036	Imre-hegy, Pirtó-Kiskunhalasi homokbuckák
453	HUKN30001	Csongrád-Bokrosi Sós-tó
454	HUKN30002	Gátéri Fehér-tó
455	HUKN30003	Izsáki Kolon-tó

Őrségi Nemzeti Park Igazgatóság

456	HUON20001	Ság-hegy
457	HUON20002	Kőszegi-hegység
458	HUON20003	Ablánc patak völgye
459	HUON20005	Váti gyakorlótér
460	HUON20006	Pinka
461	HUON20008	Rába és Csörnöc völgy
462	HUON20009	Ostffyasszonyfa - csöngői legelő
463	HUON20011	Kenyéri reptér
464	HUON20012	Kemenessömjéni cserjés legelő
465	HUON20013	Öregcser
466	HUON20014	Gércei tufagyűrű és láprét
467	HUON20018	Őrség

3. ábra: A jóváhagyott különleges természetmegőrzési, valamint a jóváhagyott kiemelt jelentőségű természet-megőrzési területek térképe



2.1.4. Az Élőhelyvédelmi Irányelv mellékleteiben szereplő élőhelytípusok

*-gal jelöltek: A közösségi szempontból kiemelt jelentőségű élőhelytípusok

1530	* Pannon szikesek
2340	* Mészkerülő ezüstperjések
3130	Törpekákás iszapnövényzet
3150	Eutróf sekély tavak és holtmedrek hínárja
3160	Láptavak
3260	Patakok hínárja
3270	Ártéri ruderalis magaskórós folyómedernövényzet
4030	Száraz fenyérek, csarabosok
40A0	* Kontinentális cserjések
5130	Borókásodó szárazgyepek
6110	* Fehér varjúhájás mészkedvelő sziklai pionír növényzet
6190	Pannon sziklagyepek
6210	Szálkaperjés-rozsnokos xero-mezofil gyepek
6230	* Fajgazdag szőrfűgyepek
6240	* Pannon lejtősztyepppek és sziklafüves lejtők
6250	* Síksági pannon löszsztyepppek
6260	* Pannon homoki gyepek
6410	Kékperjés láprétek
6430	Üde, tápanyaggazdag magaskórósok
6440	Ártéri mocsárrétek
6510	Sík- és dombvidéki kaszálórétek
6520	Hegyi kaszálórétek
7110	* Dagadólápok
7140	Tőzegmohás lápok és ingólápok
7210	* Télisásosok
7220	* Mésztufás források
7230	Mészkedvelő (meszes talajú) üde láp- és sásrétek
8150	Közép-európai mészkerülő sziklatörmelék növényzet
8160	* Közép-európai mészkedvelő sziklatörmelék növényzet
8210	Mészkedvelő sziklanövényzet
8220	Mészkerülő sziklanövényzet
8230	Pionír, mészkerülő sziklanövényzet
8310	A nagyközönség számára meg nem nyitott barlangok
9110	Mészkerülő bükkösök
9130	Szubmontán és montán bükkösök
9150	Sziklai bükkösök és sziklai hárserdők/hársas-berkenyés sziklaerdők
9180	* Törmeléklejtő- és szurdokerdők
91E0	* Fűz-, nyár-, éger-, és kőrisligetek/ligeterdők
91F0	Keményfás ligeterdők
91G0	* Pannon gyertyános tölgyesek
91H0	* Pannon molyhos tölgyesek
91I0	* Euro-szibériai erdősztyepp-tölgyesek
91K0	Illír bükkösök
91L0	Illír gyertyános-tölgyesek
91M0	Pannon cseres-tölgyesek
91N0	* Pannon homoki borókás-nyárasok

2.2. LIFE-program

Nyertes LIFE-Természet pályázatok (2001-2006)

	A pályázat címe	A megítélés éve	Időtartam	Kedvezményezett	EU általi támogatás (euró)	A projekt teljes költsége (euró)	Támogatási arány (%)
1	Emlős nagyragadozók hosszú távú védelmének megalapozása Magyarországon (Funding the base of long term large carnivore conservation in Hungary)	2000	2001-2006	Szent István Egyetem - Vadbiológiai és Vadgazdálkodási Tanszék	254 015	390 793	65
2	Nagy-vókonyai vizes és pusztai élőhely-rehabilitáció (Habitat management of Hortobágy eco-region for bird protection)	2002	2002-2006	Hortobágy Természetvédelmi Egyesület	622 151	829 534	75
3	Tájrehabilitáció a Hortobágyi Nemzeti Parkban (Restoration of pannonic steppes, marshes of Hortobágy National Park)	2002	2002-2005	Hortobágyi Nemzeti Park Igazgatóság	546 521	780 744	70
4	A parlagi sas védelme a Kárpát-medencében (Conservation of <i>Aquila heliaca</i> in the Carpathian basin)	2002	2002-2005	Magyar Madártani és Természetvédelmi Egyesület	439 106	585 475	75
5	A réti angyalgyökér (<i>Angelica palustris</i>) élőhelyeinek gyakorlati védelme (The practical protection of <i>Angelica palustris</i> habitats)	2002	2002-2006	E-misszió Természet- és Környezetvédelmi Egyesület	665 000	1 330 000	50
6	Pannon tölgyesek és dolomit gyepek élőhely-rekonstrukciója a Kis- és Nagy-Szénáson (Restoration of Pannonic forests and grasslands on the Szénás-hills)	2003	2003-2008	Duna-Ipoly Nemzeti Park Igazgatóság	635 462	847 283	75

7	A túzok védelme Magyarországon (Conservation of <i>Otis tarda</i> in Hungary)	2004	2004-2008	Kiskunsági Nemzeti Park Igazgatóság	1929024	4 349 471	44,35
8	A rákosi vipera (<i>Vipera ursinii rakosiensis</i>) hosszú távú megőrzésének megalapozása (Establishing the background of saving the Hungarian meadow viper (<i>Vipera ursinii rakosiensis</i>) from extinction)	2004	2004-2007	Magyar Madártani és Természetvédelmi Egyesület	324500	649000	50
9	Gyepterületek rehabilitációja és mocsarak védelme az egyek-pusztakócsi mocsárrendszer területén (Grassland restoration and marsh protection in Egyek-Pusztakócs)	2004	2004-2008	Hortobágyi Nemzeti Park Igazgatóság	700302	1 040 000	67
10	A Beregi-síkság komplex élőhely-rehabilitációja (Északkelet-Magyarország) " A dagadólápok, az átmeneti lápok, a síklápok, valamint a fás legelők és a gyepterületek helyreállítása és hosszú távú fenntartása" (Complex habitat rehabilitation of the Central Bereg Plain, Northeast Hungary – Restoration and preparation for long term maintenance of active raised bogs, mires, fens, grasslands and parkland meadows)	2004	2005-2008	Hortobágyi Nemzeti Park Igazgatóság	858 325	1 226 178	70
11	A kék vércse (<i>Falco vespertinus</i>) védelme a Pannon régióban (Conservation of <i>Falco vespertinus</i> in the Pannonian region)	2005	2006-2009	Körös-Maros Nemzeti Park Igazgatóság	772 190	1 546 580	49,93
12	Pannon gyepek élőhelykezelése Magyarországon (Habitat Management on the Pannonian Grasslands in Hungary)	2005	2006-2010	Magyar Madártani és Természetvédelmi Egyesület Természetvédelmi Tanácsadó Szolgálat	666 774	1 082 424	61,6

13	A Pannon bennszülött tartós szegfű védelme (Conservation of pannon endemic Dianthus diutinus)	2006	2006-2011	Kiskunsági Nemzeti Park Igazgatóság	1 223 088	1630785	75
14	A kerecsensólyom védelme a Kárpát-medencében (Conservation of Falco cherrug in the Carpathian basin)	2006	2006-2010	Bükk Nemzeti Park Igazgatóság	1 606 715	2 152 042	74,66
15	Az euro-szibériai erdősztyepp-tölgyesek és pannon homoki gyepek megőrzése a Nagykőrösi pusztai tölgyesek Natura 2000 területen (Conservation of Euro-siberian steppic woods and Pannonic sand steppes in 'Nagykőrösi pusztai tölgyesek' pSCI)	2006	2006-2011	Duna-Ipoly Nemzeti Park Igazgatóság	1 397 427	1 863 236	75
16	Élőhely-helyreállítás és gyepterkezelés a Felső-Kongó-medzén /Tapolcai-medence/ (Restoration and grassland management of Felső-Kongó meadows)	2006	2007-2009	Baltoni Nemzeti Park Igazgatóság	143 245	288 045	49,73
Összesen					12 783 845	20 591 590	

Nyertes LIFE+ Természet és Biodiverzitás pályázatok (2008-2009)							
	A pályázat címe	A megítélés éve	Időtartam	Kedvezményezett	EU általi támogatás (euró)	A projekt teljes költsége (euró)	Támogatási arány (%)
1	Kiemelt fontosságú élőhelyek megőrzése és helyreállítása a Keleti-Bakonyban (Restoration and conservation of priority habitats and species in the Eastern Bakony area)	2008	2009-2014	HM Infrastrukturális Ügynökség	1 591 442	2 122 372	75

2	Szikes tavi élőhely-rehabilitáció a Hortobágyon (Restoration of sodic lake sub-type of the Pannonic salt steppe and marsh habitat in the Hortobágy)	2008	2009-2013	Hortobágyi Természetvédelmi Egyesület	1 168 130	1 557 507	75
3	A rákosi vipera védelme a Kárpát-medencében (Conservation of Hungarian meadow viper (<i>Vipera ursinii rakosiensis</i>) in the Carpathian-basin)	2008	2009-2013	Magyar Madártani és Természetvédelmi Egyesület	1 669 967	2 260 886	73,86
4	Közösségi jelentőségű vízi élőhelyek megőrzése a Mohács melletti Szabadság-szigeten és a hozzá tartozó mellékcsatornában a Béda-Karapancsa tájegységben (Conservation of alluvial habitats of community interest on the Szabadság Island and side channel in Béda-Karapancsa)	2008	2009-2013	WWF Magyarország	1 075 896	1 434 529	75
5	A kislépföldi meszes homokpuszta katonai használatú területeinek természetvédelmi célú helyreállítása és megőrzése (Restoration and conservation of priority-listed Pannonic sand land habitats in military owned area of the Hungarian Little Plain)	2009	2010-2013	HM Infrastrukturális Ügynökség	1 279 757	1 706 340	75
6	Pannon Magbank létrehozása a magyarországi vadon élő edényes növények hosszú távú ex-situ megőrzése céljából (Establishment of the Pannon Seed Bank for the long-term ex situ conservation of Hungarian vascular wild plants) (<i>LIFE+ Biodiverzitás projekt</i>)	2009	2010-2014	Mezőgazdasági Szakigazgatási Hivatal (MGSZH)	401 737	807 090	49,78
	Összesen				5 595 487	7 766 352	

3. NEMZETKÖZI EGYEZMÉNYEK HATÁLYA ALÁ TARTOZÓ TERÜLETEK

3.1. Nemzetközi jelentőségű vizes élőhelyek Magyarországon

A Ramsari Egyezmény hatálya alá tartozó területek jegyzéke

Megnevezés	Terület (ha)	Az Egyezmény hatálya alá kerülés (bővítés) időpontja
1. Szaporcai Ó-Dráva-meder	257	1979
2. Dinnyési Fertő és a Velencei Madárrezervátum	965	1979
3. Kardoskút	488	1979
4. Mártély	2 232	1979
5. Felső-Kiskunsági szikes tavak	6 637	1979 (2003)
6. Pusztaszer	4 721	1979
7. Hortobágy	23 121	1979 (1997)
8. Kis-Balaton	14 745	1979 (1989)
9. Tatai-tavak (A bővítés előtt: Tatai Öreg-tó)	1 634	1989 (2006)
10. Fertő-tó	8 432	1979 (1997)
11. Balaton (október 1. és április 30. között)	59 800	1989
12. Bodrogzug	4 073	1989
13. Ócsa	1 078	1989
14. Pacsmagi-halastavak	485	1997
15. Rétszilasi-halastavak	1 508	1997
16. Biharugrai-halastavak	2 791	1997
17. Gemenc	16 873	1997
18. Béda-Karapanca	1 150	1997
19. Izsáki Kolon-tó	2 962	1997
20. Baradla	2 075	2001
21. Ipoly-völgy	2 228	2001
22. Felső-Tisza	22 311	2003
23. Csongrád–Bokrosi Sós-tó	770	2003
24. Felső-Kiskunsági szikes puszták	13 632	2006
25. Rába-völgy	9 475	2006
26. Nyirkai-Hany	433	2006
27. Borsodi-Mezőség	17 932	2008
28. Montág-puszta	2 203	2008
Mindösszesen:	225 011	

3.2. MAB Bioszféra-rezervátumok

Megnevezés	Bioszféra-rezervátum (ezer hektár)	Magterület (ezer hektár)
1. Aggteleki bioszféra-rezervátum	20,2	1,2
2. Fertő-tavi bioszféra-rezervátum	12,6	4,1
3. Hortobágyi bioszféra-rezervátum	56,5	8,7
4. Kiskunsági bioszféra-rezervátum	29,7	8,5
5. Pilisi bioszféra-rezervátum	25,2	9,8
Összesen	144,2	32,3

3.3. Európa Diploma

Megnevezés	Bejegyzés éve	Következő megújítás éve	Területe
1. Ipolytarnóci ősmaradványok	1995	2010	511,9 ha
2. Szénás-hegycsoport	1995	2010	1.187,1 ha
3. Tihanyi-félsziget vulkanikus képződményei	2003	2008	671,8 ha
Összesen			2.370,8 ha

3.4. Világörökség – magyar helyszínek

Budapest Duna-parti látképe, a Budai Várnegyed, az Andrássy út és történelmi környezete (1987. kulturális)

Hollókő ófalu és táji környezete (1987. kulturális)

Az Aggteleki-karszt és a Szlovák-karszt barlangjai (1995. természeti)

Az Ezeréves Pannonhalmi Bencés Főapátság és közvetlen természeti környezete (1996. kulturális)

Hortobágyi Nemzeti Park – Puszta (1999. kulturális - kultúrtáj)

Pécsi ókeresztény sírkamrák (2000. kulturális)

Fertő / Neusiedlersee kultúrtáj (2001. kulturális - kultúrtáj)

A tokaji történelmi borvidék (2002. kulturális - kultúrtáj)

4. VÉDETT TERMÉSZETI ÉRTÉKEK

(2009. december 31-ei állapot szerint)

Megnevezés	Védett természeti értékek száma	Ebből fokozottan védett	Megkülönböztetetten védett
Barlangok – Caves	4.083	147	303
Gombák – Fungi	35	–	
Zuzmók – Lichens	8	–	
Növények – Plants			
Mohák – Mosses	79	–	
Harasztok – Pteridophytes	45	2	
Nyitvatermők – Gymnosperms	1	1	
Zárvtatermők – Angiosperms	595	68	
Összesen	720	71	
Állatok – Animals			
Gerinctelenek – Invertebrates	513	32	
Gerincesek – Vertebrates	482	105	
Körszájúak – Cyclostomes	2	2	
Halak – Fish	31	5	
Kétéltűek – Amphibians	18	–	
Hüllők – Reptiles	15	3	
Madarak – Birds	361	81	
Emlősök – Mammals	55	14	
Összesen	995	137	
Hangyabolyok – Ant-hills	6	-	

4.1. Fokozottan védett növényfajok pénzben kifejezett természetvédelmi értéke

Magyar név	Tudományos név	Érték (Ft)
HARASZTOK		
Cselling	<i>Notholaena marantae</i>	100 000
NYITVATERMŐK		
Csikófark	<i>Ephedra distachya</i>	100 000
ZÁRVATERMŐK		
Adriai sallangvirág	<i>Himantoglossum adriaticum</i>	100 000
Bánáti bazsarózsa	<i>Paeonia officinalis</i> subsp. <i>banatica</i>	250 000
Bíboros sallangvirág	<i>Himantoglossum caprinum</i>	100 000
Borzas macskamenta	<i>Nepeta parviflora</i>	250 000
Bugaci nőszőfű	<i>Epipactis bugacensis</i>	250 000
Cifra kankalin	<i>Primula auricula</i>	250 000
Egyhajúvirág	<i>Bulbocodium vernum</i>	100 000
Erdélyi hérics	<i>Adonis x hybrida</i>	250 000
Északi sárkányfű	<i>Dracocephalum ruyschiana</i>	100 000
Gömböskosbor	<i>Traunsteinera globosa</i>	100 000

Gyapjas csüdfű	<i>Astragalus dasyanthus</i>	100 000
Gyapjas gyűszűvirág	<i>Digitalis lanata</i>	100 000
Gyapjas őszirózsa	<i>Aster oleifolius</i>	100 000
Hagymaburok	<i>Liparis loeselii</i>	100 000
Homoki kikerics	<i>Colchicum arenarium</i>	100 000
Horánszky-cickafark	<i>Achillea horanszkyi</i>	100 000
Karcsú nőszőfű	<i>Epipactis gracilis</i>	100 000
Kitaibel-varfű	<i>Knautia kitaibelii</i> subsp. <i>tomentella</i>	250 000
Kónya zsálya	<i>Salvia nutans</i>	250 000
Korai szegfű	<i>Dianthus plumarius</i> subsp. <i>praecox</i>	100 000
Kunsági bükköny	<i>Vicia biennis</i>	100 000
Lápi békabuzogány	<i>Sparganium natans</i>	100 000
Lápi hízóka	<i>Pinguicula vulgaris</i>	100 000
Lápi rence	<i>Urticularia bremii</i>	100 000
Légybangó	<i>Ophrys insectifera</i>	100 000
Lisztes kankalin	<i>Primula farinosa</i>	250 000
Lumnitzer-szegfű	<i>Dianthus plumarius</i> subsp. <i>lumnitzeri</i>	100 000
Magyar gurgolya	<i>Seseli leucospermum</i>	100 000
Magyar kikerics	<i>Colchicum hungaricum</i>	100 000
Magyar kökörcsin	<i>Pulsatilla pratensis</i> subsp. <i>hungarica</i>	100 000
Magyar méreggyilok	<i>Vincetoxicum pannonicum</i>	100 000
Magyar nőszirm	<i>Iris aphylla</i> subsp. <i>hungarica</i>	100 000
Magyar vadkörte	<i>Pyrus magyarica</i>	250 000
Magyarföldi husáng	<i>Ferula sadleriana</i>	250 000
Méhszó	<i>Ophrys apifera</i>	100 000
Mocsári kardvirág	<i>Gladiolus palustris</i>	250 000
Óriásútifű	<i>Plantago maxima</i>	100 000
Osztrák sárkányfű	<i>Dracocephalum austriacum</i>	250 000
Piacsenzai nőszőfű	<i>Epipactis placentina</i>	100 000
Pilisi len	<i>Linum dolomiticum</i>	250 000
Pókbangó	<i>Ophrys sphegodes</i>	100 000
Poszméhszó	<i>Ophrys holoserica</i>	100 000
Réti angyalgyökér	<i>Angelica palustris</i>	100 000
Rigópohár (Boldogasszony papucs)	<i>Cypripedium calceolus</i>	250 000
Rozsdás gyűszűvirág	<i>Digitalis ferruginea</i>	100 000
Sárgás habszegfű	<i>Silene flavescens</i>	100 000
Szarvas szó	<i>Ophrys scolopax</i>	100 000
Széleslevelű harangvirág	<i>Campanula latifolia</i>	100 000
Szent István-szegfű	<i>Dianthus plumarius</i> subsp. <i>regis-stephani</i>	100 000
Szibériai hamuvirág	<i>Ligularia sibirica</i>	100 000
Szirti pereszlény	<i>Micromeria thymifolia</i>	100 000
Szíveslevelű hídör	<i>Caldesia parnassifolia</i>	100 000
Tartós szegfű	<i>Dianthus diutinus</i>	250 000
Tátogó kökörcsin	<i>Pulsatilla patens</i>	250 000
Tátorján	<i>Crambe tataria</i>	100 000
Tornai vértő	<i>Onosma tornensis</i>	250 000
Tőzegorchidea	<i>Hammarbya paludosa</i>	100 000
Tuzson-cickafark	<i>Achillea tuzsonii</i>	100 000
Tüzes liliom	<i>Lilium bulbiferum</i>	100 000
Vrabélyi-estike	<i>Hesperis vrbelyiana</i>	100 000
Wittmann-repcsény (Halványsárga repcsény)	<i>Erysimum wittmannii</i>	100 000

4.2. Fokozottan védett állatfajok pénzben kifejezett természetvédelmi értéke

Magyar név	Tudományos név GERINCTELENEK	Értéke (Ft)
PUHATESTŰEK		
CSIGÁK		
Dobozi pikkelyescsiga	<i>Hygromia kovacsi</i>	100 000
ÍZELTLÁBÚAK		
ROVAROK		
Szitakötők rendje		
Ritka hegyiszitakötő	<i>Cordulegaster heros</i>	100 000
Egyenesszárnyúak rendje		
Álolaszsáska	<i>Paracaloptenus caloptenoides</i>	100 000
Magyar tarsza	<i>Isophya costata</i>	100 000
Stys-tarsza	<i>Isophya stysii</i>	100 000
Bogarak rendje		
<i>Futóbogárfélék családja</i>		
Beregi futrinka	<i>Carabus hampei</i>	100 000
Magyar futrinka	<i>Carabus hungaricus</i>	100 000
Zempléni futrinka	<i>Carabus zawadzskii</i>	100 000
<i>Cincérfélék családja</i>		
Atracélcincér	<i>Pilemia tigrina</i>	100 000
Pusztai gyalocincér	<i>Dorcadion (fulvum) cervae</i>	100 000
<i>Cserebogárfélék családja</i>		
Remetebogár	<i>Osmoderma eremita</i>	100 000
Tegzesek rendje		
Drávai tegzes	<i>Platyhylax frauenfeldi</i>	100 000
Mecseki öszitegzes	<i>Chaetopteryx schmidi</i>	100 000
Lepkék rendje		
<i>Farontőlepkefélék családja</i>		
Sztyeplepke	<i>Catopta thrips</i>	100 000
<i>Szakállasmolyfélék családja</i>		
Budai szakállasmoly	<i>Glyphipterix loricatella</i>	100 000
<i>Boglárkalepkefélék családja</i>		
Csikos boglárka	<i>Polyommatus damon</i>	100 000
Fóti boglárka	<i>Plebejus sephirus</i>	100 000
<i>Szemeslepkefélék családja</i>		
Ezüstsávós szénalepke	<i>Coenonympha oedippus</i>	100 000

<i>Araszolófélék családja</i>		
Anker-araszoló	<i>Erannis ankeraria</i>	100 000
Bükki hegyiaraszoló	<i>Enterphria cyanata</i>	100 000
Csüngőaraszoló	<i>Phyllometra culminaria</i>	100 000
Füstös ősziaraszoló	<i>Lignioptera fumidaria</i>	100 000
Magyar ősziaraszoló	<i>Chondrosoma fiduciarium</i>	100 000
<i>Medvelepkefélék családja</i>		
Metelka-medvelepke	<i>Rhyparioides metelkanus</i>	100 000
<i>Bagolylepkefélék családja</i>		
Diszes csuklyásbagoly	<i>Cucullia formosa</i>	100 000
Keleti lápibagoly	<i>Arytrura musculus</i>	100 000
Magyar őszi-fésűsbagoly	<i>Asteroscopus syriacus</i>	100 000
Magyar tavaszi-fésűsbagoly	<i>Dioszeghyana schmidtii</i>	100 000
Nagy szikibagoly	<i>Gortyna borelii</i>	100 000
Nagyfoltú bagoly	<i>Oxytrypia orbiculosa</i>	100 000
Vértesi csuklyásbagoly	<i>Cucullia mixta</i>	100 000
Villányi télibagoly	<i>Polymixis rufocincta</i>	100 000
GERINCESEK		
KÖRSZÁJÚAK		
Dunai ingola	<i>Eudontomyzon mariae</i>	100 000
Tiszai ingola	<i>Eudontomyzon danfordi</i>	250 000
HALAK		
Dunai galóca	<i>Hucho hucho</i>	100 000
Lápi póc	<i>Umbra krameri</i>	100 000
Magyar bucó	<i>Zingel zingel</i>	100 000
Német bucó	<i>Zingel streber</i>	100 000
Petényi-márna (Magyar márna)	<i>Barbus meridionalis (peloponnesius)</i>	100 000
HÜLLŐK		
Pikkelyes hüllők rendje		
<i>Gyíkok</i>		
Pannon gyík (Magyar gyík)	<i>Ablepharus kitaibelii</i>	100 000
<i>Kígyók</i>		
Haragos sikló	<i>Coluber caspius</i>	500 000
Parlagi vipera	<i>Vipera ursinii</i>	1 000 000
MADARAK		
Bakcsó	<i>Nycticorax nycticorax</i>	100 000
Barátkeselyű	<i>Aegypius monachus</i>	250 000
Barna kánya	<i>Milvus migrans</i>	250 000
Batla	<i>Plegadis falcinellus</i>	250 000
Békászó sas	<i>Aquila pomarina</i>	1 000 000
Borzas gödény	<i>Pelecanus crispus</i>	250 000
Bölgömbika	<i>Botaurus stellaris</i>	100 000
Cigányréce	<i>Aythya nyroca</i>	500 000
Császármadár	<i>Bonasa bonasia</i>	500 000

Csíkosfejű nádiposzáta	<i>Acrocephalus paludicola</i>	500 000
Darázsölyv	<i>Pernis apivorus</i>	100 000
Dögkeselyű	<i>Neophron percnopterus</i>	100 000
Eleonóra-sólyom	<i>Falco eleonora</i>	100 000
Északi sólyom (Vadászsólyom)	<i>Falco rusticolus</i>	100 000
Fakó rétihéja	<i>Circus macrourus</i>	100 000
Fattyúszerkő	<i>Chlidonias hybridus</i>	100 000
Fehér gólya	<i>Ciconia ciconia</i>	100 000
Fehérhátú fakopáncs	<i>Dendrocopos leucotos</i>	100 000
Fehérkarmú vércse	<i>Falco naumanni</i>	500 000
Fehérszárnyú szerkő	<i>Chlidonias leucopterus</i>	250 000
Fekete gólya	<i>Ciconia nigra</i>	500 000
Fekete sas	<i>Aquila clanga</i>	500 000
Feketeszárnyú székicsér	<i>Glareola nordmanni</i>	500 000
Feldegg-sólyom	<i>Falco biarmicus</i>	100 000
Gólyatölcs	<i>Himantopus himantopus</i>	250 000
Gulipán	<i>Recurvirostra avosetta</i>	250 000
Gyöngybagoly	<i>Tyto alba</i>	100 000
Gyurgyalag	<i>Merops apiaster</i>	100 000
Halászsas	<i>Pandion haliaetus</i>	250 000
Hamvas rétihéja	<i>Circus pygargus</i>	250 000
Haris	<i>Crex crex</i>	500 000
Héjasas	<i>Hieraaetus fasciatus</i>	100 000
Hóbagoly	<i>Nyctea scandiaca</i>	100 000
Kanalasgém	<i>Platalea leucorodia</i>	500 000
Kék vércse	<i>Falco vespertinus</i>	500 000
Kékcsőrű réce	<i>Oxyura leucocephala</i>	500 000
Kerecsensólyom	<i>Falco cherrug</i>	1 000 000
Kerti sármány	<i>Emberiza hortulana</i>	250 000
Kígyászölyv	<i>Circaetus gallicus</i>	500 000
Kis csér	<i>Sterna albifrons</i>	250 000
Kis héja	<i>Accipiter brevipes</i>	250 000
Kis kárókatona	<i>Phalacrocorax pygmeus</i>	500 000
Kis kócsag	<i>Egretta garzetta</i>	250 000
Kis lilik	<i>Anser erythropus</i>	1 000 000
Kormos szerkő	<i>Chlidonias niger</i>	250 000
Kövirigó	<i>Monticola saxatilis</i>	500 000
Kuvik	<i>Athene noctua</i>	100 000
Lilebíbic	<i>Chettusia gregaria</i>	250 000
Márványos réce	<i>Marmaronetta angustirostris</i>	250 000
Nagy fülemüle	<i>Luscinia luscinia</i>	100 000
Nagy goda	<i>Limosa limosa</i>	100 000
Nagy kócsag	<i>Egretta alba</i>	100 000
Nagy póling	<i>Numenius arquata</i>	100 000
Nagy sárszalonna	<i>Gallinago media</i>	250 000
Parlagi sas	<i>Aquila heliaca</i>	1 000 000
Piroslábú cankó	<i>Tringa totanus</i>	100 000
Pusztai ölyv	<i>Buteo rufinus</i>	100 000
Réti fülesbagoly	<i>Asio flammeus</i>	250 000
Rétisas	<i>Haliaeetus albicilla</i>	1 000 000
Reznek	<i>Tetrax tetrax</i>	250 000
Rózsás gödény	<i>Pelecanus onocrotalus</i>	250 000
Szalakóta	<i>Coracias garrulus</i>	500 000
Széki lile	<i>Charadrius alexandrinus</i>	500 000

Székicsér	<i>Glareola pratincola</i>	500 000
Szikipacsirta	<i>Calandrella brachydactyla</i>	250 000
Szirti sas	<i>Aquila chrysaetos</i>	500 000
Tavi cankó	<i>Tringa stagnatilis</i>	250 000
Törpegém	<i>Ixobrychus minutus</i>	100 000
Törpesas	<i>Hieraaetus pennatus</i>	500 000
Törpevízicsibe	<i>Porzana pusilla</i>	250 000
Túzok	<i>Otis tarda</i>	1 000 000
Ugartyúk	<i>Burhinus oedicephalus</i>	250 000
Uhu	<i>Bubo bubo</i>	250 000
Uráli bagoly	<i>Strix uralensis</i>	100 000
Üstökösgém	<i>Ardeola ralloides</i>	250 000
Vándorsólyom	<i>Falco peregrinus</i>	500 000
Vékonycsőrű póling	<i>Numenius tenuirostris</i>	1 000 000
Vízirigó	<i>Cinclus cinclus</i>	250 000
Vörös gém	<i>Ardea purpurea</i>	250 000
Vörös kánya	<i>Milvus milvus</i>	500 000
Vörösnyakú lúd	<i>Branta ruficollis</i>	500 000

EMLŐSŐK**Denevérek rendje**

Csonkafülű denevér	<i>Myotis emarginatus</i>	100 000
Hosszúszárnyú denevér	<i>Miniopterus schreibersi</i>	100 000
Kereknyergű patkósdenevér	<i>Rhinolophus euryale</i>	100 000
Nagy patkósdenevér	<i>Rhinolophus ferrumequinum</i>	100 000
Nagyfülű denevér	<i>Myotis bechsteini</i>	100 000
Óriás-koraidenevér	<i>Nyctalus lasiopterus</i>	100 000
Piszedenevér	<i>Barbastella barbastellus</i>	100 000
Tavi denevér	<i>Myotis dasycneme</i>	100 000

Rágcsálók rendje

Csíkos szöcskeegér	<i>Sicista subtilis</i>	250 000
Északi pocok (Patkányfejű pocok)	<i>Microtus oeconomus</i>	250 000
Nyugati földikutya	<i>Nannospalax leucodon</i>	500 000

Ragadozók rendje

Farkas	<i>Canis lupus</i>	250 000
Hiúz	<i>Lynx lynx</i>	500 000
Vidra	<i>Lutra lutra</i>	250 000

4.3. Elkészült fajmegőrzési tervek

Állatok (22 db)

Alpesi göte (*Triturus alpestris*)
Anker-araszoló (*Erannis ankeraria*)
Atracélcincér (*Pilemia tigrina*)
Bánáti csiga (*Helicigona (Drobacia) banatica*)
Csíkos boglárka (*Polyommatus damon*)
Csíkos szöcskegér (*Sicista subtilis*)
Csüngő araszoló (*Phyllometra culminaria*)
Díszes tarkalepke (*Euphydryas maturna*)
Dobozi pikkelyescsiga (*Hygromia kovacsi*)
Északi pocok (*Mycrotus oeconomus mehelyi*)
Ezüstsávós szénalepke (*Coenonympha oedippus*)
Farkas (*Canis lupus*)
Haragos sikló (*Coluber caspius*)
Hiúz (*Lynx lynx*)
Kék vércse (*Falco vespertinus*)
Nagy szikibagoly (*Gortyna borelii*)
Pusztai gyalogcincér (*Dorcadion aethiops*)
Rákosi vipera (*Vipera ursinii*)
Széki lile (*Charadrius alexandrinus*)
Túzok (*Otis tarda*)
Vértesi csuklyásbagoly (*Cucullia mixta*)
Villányi télibagoly (*Polymyxis rufocincta*)

Növények (20 db)

Aldrovanda (*Aldrovanda vesiculosa*)
Bánáti bazsarózsa (*Paeonia banatica*)
Boldogasszony papucs (*Cypripedium calceolus*)
Bókoló zsálya (*Salvia nutans*)
Borzas macskamenta (*Nepeta parviflora*)
Egyhajúvirág (*Bulbocodium vernum*)
Erdélyi hérics (*Adonis x hybrida*)
Északi sárkányfű (*D. ruyschiana*)
Hagymaburok (*Liparis loeselii*)
Magyar kökörcsin (*Pulsatilla pratensis subsp. hungarica*)
Magyarföldi husáng (*Ferula sadleriana*)
Mocsári angyalgyökér (*Angelica palustris*)
Mocsári kardvirág (*Gladiolus palustris*)
Négysarkú piramismoha (*Pyramidula tetragona*)
Osztrák sárkányfű (*Dracocephalum austriacum*)
Tartós szegfű (*Dianthus diutinus*)
Tátogó kökörcsin (*Pulsatilla patens*)
Tátorján (*Crambe tataria*)
Tornai vértő (*Onosma tornense*)
Zöld koboldmoha (*Buxbaumia viridis*)
Zöld seprőmoha (*Dicranum viride*)

4.4. Tervezés alatt álló fajmegőrzési tervek

Állatok

Földikutya fajcsoport (*Nannospalax spp.*)

Növények

Sulyom (*Trapa natans*)

5. SZAKMAI TEVÉKENYSÉGI KÖRÖK

5.1. Természetvédelmi szakmai bizottságok

- Földikutya-védelmi Tanács
- Natura 2000 Tanácsadó Testület
- Nemzeti Biodiverzitás-monitorozó Rendszer Bizottság
- Nemzeti Erdőrezervátum Bizottság
- Nemzeti Park Tanácsok (10 db)
- Nemzeti Ramsari Bizottság
- Pro Natura Bizottság
- Rákosivipera-védelmi Tanács
- Természetvédelmi Informatikai Tanácsadó Testület
- Tűzokvédelmi Munkacsoport
- Víz Keretirányelv Természetvédelmi Tanácsadó Testület

5.2. Jogszabályban kihirdetett természetvédelmi kezelési tervvel rendelkező országos jelentőségű védett természeti területek 2009. december 31-i állapot szerint

Sorszám	Országos jelentőségű védett természeti terület neve	A természetvédelmi kezelési tervet tartalmazó hatályos jogszabály	Jogszabály jellege	Kiterjedés (ha)
1	Budakalászi Kemotaxonómiai Botanikus Kert TT	14/2003. (X. 21.) KvVM rendelet	Védetté nyilvánítás	4,5
2	Sóshartyáni Hencse-hegy TT	13/2004. (VII. 21.) KvVM rendelet	Védetté nyilvánítás	104,7
3	Attyai láprét TT	19/2004. (X. 25) KvVM rendelet	<i>Természetvédelmi kezelési terv</i>	14,8
4	Edelényi Magyar Nőszirmos TT	8/2005. (III. 23.) KvVM rendelet	Védetté nyilvánítás	3,1
5	Hevesi Fűves Puszták TK	15/2005. (VII. 14.). KvVM rendelet és 26/2008. (X. 22) KvVM rendelet	Bővítés és <i>természetvédelmi kezelési terv</i>	16 106,9
6	Jászszentlászlói Kalmár –erdő TT	16/2005. (VII. 14.) KvVM rendelet	Védetté nyilvánítás	9,5
7	Nyírádi Sár-álló TT	17/2005. (VII. 14.) KvVM rendelet	Védetté nyilvánítás	360,5
8	Tiszakürti Arborétum TT	18/2005. (VII. 25.) KvVM rendelet	<i>Természetvédelmi kezelési terv</i>	59,4
9	Bakonygyepesi-zergebogláros TT	30/2005. (XII. 15.) KvVM rendelet	<i>Természetvédelmi kezelési terv</i>	24,0
10	Liget-patak menti TT	8/2006. (II. 8.) KvVM	Védetté nyilvánítás	27,3

		rendelet		
11	Bécsi-domb TT	14/2006. (III. 21.) KvVM rendelet	Védetté nyilvánítás	7,8
12	Ikva-patak TT	15/2006. (III. 21.) KvVM rendelet	Védetté nyilvánítás	18,0
13	Szendrőládi-rétek TT	17/2006. (III. 31.) KvVM rendelet	<i>Természetvédelmi kezelési terv</i>	2,0
14	Kapszeg-tó TT	28/2006 (V. 22.) KvVM rendelet	Védetté nyilvánítás	156,2
15	Kőszegi-tőzegmohás láp TT	29/2006 (V. 22.) KvVM rendelet	<i>Természetvédelmi kezelési terv</i>	4,0
16	Somlóvásárhelyi Holt- tó TT	36/2006. (VIII. 11.) KvVM rendelet	<i>Természetvédelmi kezelési terv</i>	15,0
17	Szeghalmi Kék-tó TT	43/2006. (XI. 13.) KvVM rendelet	Védetté nyilvánítás	112,2
18	Érdi Kakukk-hegy TT	9/2007. (III. 30.) KvVM rendelet	Védetté nyilvánítás	9,3
19	Mura menti TK	10/2007. (III. 30.) KvVM rendelet	Védetté nyilvánítás	1904,1
20	Bükkhát TT	11/2007. (III. 30.) KvVM rendelet	Védetté nyilvánítás	452,2
21	Kelemér-Serényfalva TT	12/2007. (III. 30.) KvVM rendelet	Védetté nyilvánítás	331,7
22	Dénesmajori Csigás- erdő TT	13/2007. (III. 30.) KvVM rendelet	<i>Természetvédelmi kezelési terv</i>	5,0
23	Belsőbárándi- tátorjános TT	14/2007. (III. 30.) KvVM rendelet	Védetté nyilvánítás	49,7
24	Bölcskei-nőszirmos TT	15/2007. (III. 30.) KvVM rendelet	Védetté nyilvánítás	116,2
25	Tardi-legelő TT	16/2007. (IV. 20.) KvVM rendelet	Védetté nyilvánítás	283,9
26	Márkházapusztai fás legelő TT	19/2007. (VI. 1.) KvVM rendelet	Védetté nyilvánítás	273,2
27	Csombárdi-rét TT	26/2007. (VIII. 9.) KvVM rendelet	Védetté nyilvánítás	53,4
28	Sümegei Fehér-kövek TT	29/2007. (X. 6.) KvVM rendelet	Védetté nyilvánítás	307,9
29	Babócsai Basa-kert TT	34/2007. (X. 18.) KvVM rendelet*	<i>Természetvédelmi kezelési terv</i>	16,2
30	Szarvasi Arborétum TT	73/2007. (X. 18.) KvVM rendelet*	<i>Természetvédelmi kezelési terv</i>	45,4
31	Abaújkéri Aranyos- völgy TT	98/2007. (XII. 23.) KvVM rendelet	Védetté nyilvánítás	160,0
32	Balatonkenesei- tátorjános TT	104/2007. (XII. 27.) KvVM rendelet*	<i>Természetvédelmi kezelési terv</i>	2,5
33	Uzsai Csarabos erdő TT	122/2007. (XII. 27.) KvVM rendelet*	<i>Természetvédelmi kezelési terv</i>	109,1
34	Kámoni Arborétum TT	137/2007. (XII. 27.) KvVM rendelet*	<i>Természetvédelmi kezelési terv</i>	22,0
35	Nagycenki hársfasor TT	159/2007. (XII. 27.) KvVM rendelet*	<i>Természetvédelmi kezelési terv</i>	11,1
36	Soproni Botanikus Kert TT	160/2007. (XII. 27.) KvVM rendelet*	<i>Természetvédelmi kezelési terv</i>	16,0
37	Bél-kő TT	5/2008. (II. 19.) KvVM	Védetté nyilvánítás	97,2

		rendelet		
38	Zirci arborétum TT	10/2008. (IV. 28.) KvVM rendelet	<i>Természetvédelmi kezelési terv</i>	19,6
39	Rudabányai őshominida-lelőhely TT	13/2008. (V. 20.) KvVM rendelet	<i>Természetvédelmi kezelési terv</i>	2,0
40	Erdőtelki-égerláp TT	14/2008. (VI. 3.) KvVM rendelet	<i>Természetvédelmi kezelési terv</i>	19,1
41	Mátrai TK	15/2008. (VI. 3.) KvVM rendelet	<i>Természetvédelmi kezelési terv</i>	12 529,5
42	Sághegyi TK	16/2008. (VI. 3.) KvVM rendelet	<i>Természetvédelmi kezelési terv</i>	238,1
43	Szénás-hegycsoport Európa Diplomás Terület (a Budai TK része)	17/2008. (VI. 3.) KvVM rendelet	<i>Természetvédelmi kezelési terv</i>	1187,0
44	A Baláta-tó TT és bővítése	19/2008. (VIII. 22.) KvVM rendelet	<i>Bővítés és természetvédelmi kezelési terv</i>	449,0
45	Csokonyavisontai fás legelő TT	20/2008. (VIII. 22.) KvVM rendelet	<i>Természetvédelmi kezelési terv</i>	433,0
46	Megyer-hegyi Tengerszem TT	29/2008. (XII. 10.) KvVM rendelet	<i>Természetvédelmi kezelési terv</i>	1,0
47	Nyugat-Mecsek TK	4/2009. (IV. 10.) KvVM rendelet	Védetté nyilvánítás (9624,6 ha) + 4 TT beolvadása	10 316,1
48	Szőlőskei-erdő TT	8/2009. (VI. 9.) KvVM rendelet	<i>Természetvédelmi kezelési terv</i>	28,0
49	Várpalotai- homokbánya TT	9/2009. (VI. 9.) KvVM rendelet	<i>Természetvédelmi kezelési terv</i>	1,0
50	Megyaszó-i-tátorjános TT	12/2009. (VIII. 19.) KvVM rendelet	<i>Természetvédelmi kezelési terv</i>	35,3
51	Somogyvári Kupavár- hegy TT	13/2009. (VIII. 19.) KvVM rendelet	<i>Természetvédelmi kezelési terv</i>	24,3
52	Háros-szigeti ártéri erdő TT	15/2009. (IX. 17.) KvVM rendelet	<i>Bővítés és természetvédelmi kezelési terv</i>	60,0
53	Tarcali Turzó-dűlő TT	18/2009. (XI. 20.) KvVM rendelet	Védetté nyilvánítás	10,7
ÖSSZESEN				23 804,1

5.3. Barlangok elfogadott kezeléstervezési dokumentációi

sorszám	Kataszteri szám	Barlang megnevezése	NP Igazgatóság
1	4440-3	Acheron-kútbarlang	Balaton-felvidéki NPI
2	4120-90	Achilles-víznyelőbarlang	Duna-Dráva NPI
3	5372-21	Alabástrom-barlang	Bükki NPI
4	5381-1	Balla-barlang	Bükki NPI
5	5372-31	Bányász-barlang	Bükki NPI
6	5372-7	Borókás-tebri 2. sz. víznyelőbarlang	Bükki NPI
7	5372-57	Borókás-tebri 4. sz. víznyelőbarlang	Bükki NPI
8	4430-12	Bújó-lik	Balaton-felvidéki NPI
9	5391-49	Csemetekerti-víznyelőbarlang	Bükki NPI
10	5362-56	Csókás-réti-víznyelőbarlang	Bükki NPI
11	5391-2	Diósgyőrtapolcai-barlang	Bükki NPI
12	4440-5	Döme-barlang	Balaton-felvidéki NPI
13	4120-84	Fejbeverős-zsomboly	Duna-Dráva NPI
14	5363-36	Felső-forrasi-barlang	Bükki NPI
15	4120-47	Gubacsos-víznyelőbarlang	Duna-Dráva NPI
16	5362-26	Három-kúti-barlang	Bükki NPI
17	5391-34	Herman Ottó-barlang	Bükki NPI
18	4120-97	Jószerecsét-aknabarlang	Duna-Dráva NPI
19	5363-13	Kalapács-kői-barlang	Bükki NPI
20	5363-2	Kecske-lyuk	Bükki NPI
21	5363-46	Király-kúti-zsomboly	Bükki NPI
22	5343-25	Kőháti-barlang	Bükki NPI
23	5341-17	Körös-barlang	Bükki NPI
24	4120-161	Melegmányi-forrásbarlang	Duna-Dráva NPI
25	4120-160	Mélyvölgyi-kőfülke-vizesbarlangja	Duna-Dráva NPI
26	5392-37	Mexikó-völgyi-víznyelőbarlang	Bükki NPI
27	5382-4	Odorvári-barlang	Bükki NPI
28	4430-9	Öreg-köves-víznyelőbarlang	Balaton-felvidéki NPI
29	5343-1	Pes-kő-barlang	Bükki NPI
30	5381-20	Pongor-lyuk	Bükki NPI
31	4120-118	Remény-zsomboly	Duna-Dráva NPI
32	5372-47	Speizi-barlang	Bükki NPI
33	5382-1	Suba-lyuk	Bükki NPI
34	4423-74	Sűrű-hegyi Ördög-lik	Balaton-felvidéki NPI
35	5363-1	Szeleta-barlang	Bükki NPI
36	5363-51	Szeleta-zsomboly	Bükki NPI
37	5372-23	Szivárvány-Sebes-barlangrendszer	Bükki NPI
38	4120-69	Szuadó-völgyi-víznyelőbarlang	Duna-Dráva NPI
39	5343-2	Tar-kői-kőfülke	Bükki NPI
40	5391-62	Tatár-árki-barlang	Bükki NPI
41	4120-169	Tettyei-forrásbarlang	Duna-Dráva NPI
42	4120-13	Törökpince-víznyelőbarlang	Duna-Dráva NPI
43	4120-71	Trió-barlang	Duna-Dráva NPI
44	5363-6	Udvar-kő	Bükki NPI
45	5320-1	Upponyi 1. sz. kőfülke	Bükki NPI
46	4150-18	Váraljai-barlang	Duna-Dráva NPI

47	5391-56	Vár-tetői-barlang	Bükki NPI
48	5363-7	Vénusz-barlang	Bükki NPI
49	5372-94	Vesszős-gerinci-barlang	Bükki NPI
50	5392-36	Viktória-barlang	Bükki NPI

5.4. Natura 2000 területekre és területrészekre vonatkozó fenntartási tervdokumentációk

Állapot: 2009. december 31.

Az Átmeneti Támogatás projekt keretében 20 db fenntartási tervdokumentáció készült az alábbi Natura 2000 területekre vonatkozóan:

Terület kódja	A Natura 2000 terület megnevezése	Terület típusa	Érintett nemzeti park igazgatóság
HUBF10001	Miklósfai Móríchelyi-halastavak	KMT	BFNPI
HUBF20037	Alsó-Zala-völgy	KTT	
HUBF20024	Berhidai-löszvölgyek	KTT	
HUDD20004	Dél-balatoni berkek	KTT	
HUBN20030	Hejő mente	KTT	BNPI
HUBN20067	Szilvásvárad Aszaló és Szilvápatak mente	KTT	BNPI
HUDD20014	Jánosházi-erdő Égett berek	KTT	DDNPI
HUDD20040	Tengelici homokvidék	KTT	
HUDI 20031	Lajoskomáromi-löszvölgyek	KTT	DINPI
HUDI20047	Szigeti homokok	KTT	
HUDI20051	Turjánvidék	KTT	
HUDI20053	Velencei-hegység	KTT	
HUDI20067	Veresegyházi-medence	KTT	
HUDI30002	Zámolyi-medence	KTT + KMT	
HUFH20003	Fertőmelléki dombsor	KTT	
HUFH20006	Dudlesz-erdő	KTT	
HUKN20030	Pirtói Nagy-tó	KTT	KNPI
HUKN20032	Dél-Őrjeg	KTT	
HUKN30002	Gátéri Fehér-tó	KMT+KTT	
HUKN30003	Izsáki Kolon-tó	KMT + KTT	

„A tűzok védelme Magyarországon” című LIFE-Természet projekt keretében 9 db fenntartási tervdokumentáció készült az alábbi Natura 2000 területekre vonatkozóan:

Terület kódja	A Natura 2000 terület megnevezése	Terület típusa	Érintett nemzeti park igazgatóság
HUBN10002	Borsodi-sík	KMT	BNPI
HUBN10004	Hevesi-sík	KMT	BNPI
HUFH10004	Mosoni-sík	KMT	FHNPI
HUHN10002	Hortobágy (a Tisza-tó nélkül)	KMT	HNPI
HUHN10003	Bihari-sík	KMT	HNPI
HUKN10001	Felső-Kiskunsági szikes puszták és turjánvidék	KMT	KNPI
HUKN10002	Kiskunsági szikes tavak és az örjegi turjánvidék	KMT	KNPI
HUKM10002	Kis-Sárrét	KMT	KMNPI
HUKM10003	Dévaványai-sík	KMT	KMNPI

A réti angyalgöyökér (*Angelica palustris*) élőhelyeinek gyakorlati védelme című LIFE-Természet projekt keretében 11 db, Natura 2000 területrészeket érintően tervdokumentáció készült.

Az érintett Natura 2000 területek:

Terület kódja	A Natura 2000 terület megnevezése	Terület típusa	Érintett nemzeti park igazgatóság
HUHN20025	Kőrises–Jónás-rész	KTT	HNPI
HUHN20026	Káposztás-lapos	KTT	HNPI
HUHN20027	Kis-Mogyorós	KTT	HNPI
HUHN20031	Hanelek	KTT	HNPI
HUHN20037	Bátorligeti lápok	KTT	HNPI
HUHN20038	Újtanyai lápok	KTT	HNPI
HUHN20039	Júlia-liget	KTT	HNPI
HUHN20040	Albert-tó	KTT	HNPI
HUHN20041	Apagyfalusi rét	KTT	HNPI
HUHN20042	Napközi legelő	KTT	HNPI

A Honvédelmi Minisztérium vagyonkezelésében lévő jelölt Natura 2000 területekre 5 db fenntartási terv készült. Egy esetben a terület elhelyezkedéséből adódóan két Natura 2000 területet is érintett az elkészült fenntartási terv (lásd *).

Az érintett Natura 2000 területek:

Terület kódja	A Natura 2000 terület megnevezése	Terület típusa	Érintett nemzeti park igazgatóság
HUBF20001 HUBF20002	Keleti-Bakony és Papod–Miklád bővítése*	KTT	BfNPI
HUDI20051	Turjánvidék bővítése	KTT	DINPI
HUFH20009	Gönyüi homokvidék bővítése	KTT	FHNPI
HUHN21164	Liget-legelő	KTT	HNPI
HUKM20001	Hódmezővásárhely környéki és csanádi-háti puszták bővítése	KTT	KMNPI

Két esetben, kiválasztott mintaterületekre, 2db ún. „minta-fenntartási terv” készült.

Az érintett Natura 2000 területek:

Terület kódja	A Natura 2000 terület megnevezése	Terület típusa	Érintett nemzeti park igazgatóság
HUBN10004	Hevesi-sík	KMT	BNPI
HUFH20008	Pannonhalmi-dombság	KTT	FHNPI