

FÖLDMŰVELÉSÜGYI MINISZTERIUM  
KÖRNYEZETÜGYÉRT FELELŐS HELYETTES ÁLLAMTITKÁRSÁG

## **TERMÉSZETVÉDELMI ADATOK**

2014. DECEMBER 31-I ÁLLAPOT SZERINT



BUDAPEST  
2015

**TARTALOMJEGYZÉK**

<b>1.</b>	<b>VÉDETT TERMÉSZETI TERÜLETEK .....</b>	<b>3</b>
1.1.	Országos jelentőségű, egyedi jogszabállyal védett természeti területek .....	3
1.2.	Védett természeti területek megoszlása védelmi kategóriánként .....	10
1.3.	Nemzetipark-igazgatóságok működési területén található országos jelentőségű, egyedi jogszabállyal védett természeti területek kiterjedése (NP, TK, TT, TE) .....	10
1.4.	Országos jelentőségű, egyedi jogszabállyal védett természeti területek megoszlása megyénként és régiók szerint .....	11
1.5.	A törvény által („ex lege”) védett természeti területek és értékek .....	12
1.6.	Helyi jelentőségű védett természeti területek megoszlása megyénként .....	13
1.7.	Erdőrezervátumok .....	14
1.8.	Natúrparkok .....	16
<b>2.</b>	<b>EURÓPAI KÖZÖSSÉGI IRÁNYELVEK ALAPJÁN VÉDETT TERÜLETEK .....</b>	<b>18</b>
2.1.	Natura 2000 .....	18
2.1.1.	Különleges madárvédelmi területek .....	19
2.1.2.	Jóváhagyott különleges természetmegőrzési területek .....	20
2.1.3.	Különleges természetmegőrzési területnek jelölt területek .....	22
2.1.4.	Jóváhagyott kiemelt jelentőségű természetmegőrzési területek .....	22
2.1.5.	Kiemelt jelentőségű természetmegőrzési területnek jelölt területek .....	29
2.1.6.	A terület-kijelölés alapjául szolgáló fajok és élőhelyek .....	30
2.1.6.1.	Madárvédelmi Irányelv I. mellékletén szereplő, hazánkban rendszeresen fészkelő vagy rendszeresen átvonuló, telelő madárfajok .....	30
2.1.6.2.	Madárvédelmi Irányelv I. mellékletén nem szereplő, vonuló madárfajok .....	32
2.1.6.3.	Az Élőhelyvédelmi Irányelv II. mellékletén szereplő, hazánkban is előforduló növényfajok .....	32
2.1.6.4.	Az Élőhelyvédelmi Irányelv II. mellékletén szereplő, hazánkban is előforduló állatfajok .....	33
2.1.6.5.	Az Élőhelyvédelmi Irányelv mellékleteiben szereplő élőhelytípusok .....	36
2.2.	LIFE-program .....	39
<b>3.</b>	<b>NEMZETKÖZI EGYEZMÉNYEK HATÁLYA ALÁ TARTOZÓ TERÜLETEK .....</b>	<b>45</b>
3.1.	Nemzetközi jelentőségű vizes élőhelyek Magyarországon .....	45
3.2.	MAB Bioszféra-rezervátumok .....	45
3.3.	Európa Diploma .....	46
3.4.	Világörökség – magyar helyszínek .....	46
<b>4.</b>	<b>VÉDETT TERMÉSZETI ÉRTÉKEK .....</b>	<b>47</b>
4.1.	Fokozottan védett növényfajok pénzben kifejezett természetvédelmi értéke .....	47
4.2.	Fokozottan védett állatfajok pénzben kifejezett természetvédelmi értéke .....	50
4.3.	Elkészült fajmegőrzési tervek .....	55
<b>5.</b>	<b>SZAKMAI TEVÉKENYSÉGI KÖRÖK .....</b>	<b>57</b>

- 5.1. Jogszámban kihirdetett természetvédelmi kezelési tervvel rendelkező országos jelentőségű védett természeti területek 2012. december 31-i állapot szerint..... 57
- 5.2. Barlangok elfogadott kezeléstervezési dokumentációi..... 62
- 5.3. Natura 2000 területekre és területrészekre vonatkozó fenntartási tervdokumentációk 63

# 1. VÉDETT TERMÉSZETI TERÜLETEK

## 1.1. Országos jelentőségű, egyedi jogszabállyal védett természeti területek

Sorszám	Törzskönyvi szám	Védett természeti terület	2014. december 31.	
			NP Igazgatóság	Területe (ha)
<b>Nemzeti parkok (NP)</b>				
1	177/NP/85	Aggteleki NP	Aggteleki NPI	20 183,7
2	282/NP/97	Balaton-felvidéki NP	Balaton-felvidéki NPI	57 019,0
3	138/NP/76	Bükki NP	Bükki NPI	42 283,4
4	271/NP/96	Duna-Dráva NP	Duna-Dráva NPI	49 751,6
5	283/NP/97	Duna-Ipoly NP	Duna-Ipoly NPI	60 676,0
6	238/NP/91	Fertő-Hanság NP	Fertő-Hanság NPI	23 891,3
7	97/NP/73	Hortobágyi NP	Hortobágyi NPI	80 957,2
8	109/NP/74	Kiskunsági NP	Kiskunsági NPI	50 641,0
9	276/NP/97	Körös-Maros NP	Körös-Maros NPI	51 246,5
10	296/NP/02	Őrségi NP	Őrségi NPI	44 048,3
<b>Összes NP</b>	<b>10 db</b>			<b>480 697,9</b>
<b>Tájvédelmi körzetek (TK)</b>				
1	284/TK/98	Bihari-sík TK	Hortobágyi NPI	17 140,8
2	242/TK/91	Boronka-melléki TK	Duna-Dráva NPI	8 502,7
3	212/TK/89	Borsodi-Mezőség TK	Bükki NPI	18 402,7
4	163/TK/78	Budai TK	Duna-Ipoly NPI	10 501,0
5	293/TK/99	Dél-Mezőföldi TK	Duna-Dráva NPI	7 714,7
6	152/TK/77	Gerecsei TK	Duna-Ipoly NPI	8 676,0
7	231/TK/90	Gödöllői Dombvidék TK	Duna-Ipoly NPI	11 478,4
8	201/TK/88	Hajdúsági TK	Hortobágyi NPI	7 068,7
9	258/TK/93	Hevesi Füves Puszták TK	Bükki NPI	16 123,5
10	141/TK/77	Hollókői TK	Bükki NPI	149,5
11	211/TK/89	Karancs-Medves TK	Bükki NPI	6 657,2
12	210/TK/89	Kelet-cserhádi TK	Bükki NPI	7 359,8
13	146/TK/77	Kelet-Mecsek TK	Duna-Dráva NPI	9 358,6
14	232/TK/90	Kesznyéteni TK	Bükki NPI	5 853,5
15	330/TK/12	Körös-éri TK	Kiskunsági NPI	2 223,1
16	170/TK/80	Kőszegi TK	Őrségi NPI	4 370,7
17	158/TK/78	Közép-tiszai TK	Hortobágyi NPI	9 338,5
18	118/TK/75	Lázberci TK	Bükki NPI	3 734,9
19	239/TK/91	Magas-bakonyi TK	Balaton-felvidéki NPI	8 732,1
20	94/TK/71	Mártélyi TK	Kiskunsági NPI	2 196,0
21	180/TK/85	Mátrai TK	Bükki NPI	12 393,9
22	308/TK/07	Mura-menti TK	Balaton-felvidéki NPI	1 904,1
23	319/TK/09	Nyugat-Mecsek TK	Duna-Dráva NPI	10 340,1
24	112/TK/75	Ócsai TK	Duna-Ipoly NPI	3 645,0
25	253/TK/92	Pannonhalmi TK	Fertő-Hanság NPI	8 271,5
26	122/TK/76	Pusztaszeri TK	Kiskunsági NPI	22 332,7

27	110/TK/75	Sághegyi TK	Órségi NPI	238,2
28	181/TK/86	Sárréti TK	Duna-Ipoly NPI	2 214,4
29	280/TK/97	Sárvíz-völgye TK	Duna-Ipoly NPI	3 479,7
30	257/TK/93	Somló TK	Balaton-felvidéki NPI	568,5
31	140/TK/77	Soproni TK	Fertő-Hanság NPI	5 046,4
32	171/TK/82	Szalmár-beregi TK	Hortobágyi NPI	22 005,6
33	187/TK/87	Szigetközi TK	Fertő-Hanság NPI	9 679,2
34	287/TK/98	Tápió-Hajta Vidéke TK	Duna-Ipoly NPI	4 128,0
35	260/TK/93	Tarnavidéki TK	Bükki NPI	9 495,2
36	183/TK/86	Tokaj–Bodrogszeg TK	Aggteleki NPI	5 286,1
37	139/TK/76	Vértesi TK	Duna-Ipoly NPI	15 209,6
38	172/TK/84	Zempléni TK	Aggteleki NPI	26 765,4
39	126/TK/76	Zselici TK	Duna-Dráva NPI	8 289,1
<b>Összes TK</b>	<b>39 db</b>			<b>336 874,9</b>
<b>Természetvédelmi területek (TT)</b>				
1	317/TT/07	Abaújkéri Aranyos-völgy TT	Aggteleki NPI	160,1
2	192/TT/87	Adonyi TT	Duna-Ipoly NPI	1,0
3	37/TT/52	Alcsúti arborétum TT	Duna-Ipoly NPI	40,3
4	256/TT/93	Attyai-láprét TT	Balaton-felvidéki NPI	14,8
5	144/TT/77	Babócsai Basa-kert TT	Duna-Dráva NPI	12,6
6	252/TT/92	Bácsalmási Gyapjas Gyűszűvirág Termőhelye TT	Kiskunsági NPI	3,9
7	224/TT/90	Bakonygyepesi zergebogláros TT	Balaton-felvidéki NPI	24,0
8	149/TT/77	Baktalórántházai-erdő TT	Hortobágyi NPI	309,4
9	6/TT/42	Baláta-tó TT	Duna-Dráva NPI	447,5
10	185/TT/86	Balatonfüredi-erdő TT	Balaton-felvidéki NPI	869,0
11	93/TT/71	Balatonkenesei-tátorjános TT	Balaton-felvidéki NPI	2,5
12	182/TT/86	Bátorligeti-legelő TT	Hortobágyi NPI	23,3
13	18/TT/50	Bátorligeti-ösláp TT	Hortobágyi NPI	52,7
14	311/TT/07	Belsőbárándi-tátorjános TT	Duna-Ipoly NPI	49,7
15	303/TT/06	Bécsi-domb TT	Fertő-Hanság NPI	7,9
16	318/TT/08	Bél-kő TT	Bükki NPI	97,5
17	184/TT/86	Bihari-legelő TT	Hortobágyi NPI	771,5
18	233/TT/90	Bodrogszegi Várhegy TT	Aggteleki NPI	1,6
19	312/TT/07	Bölcskei-nőszirmos TT	Duna-Dráva NPI	111,2
20	64/TT/57	Budai Sas-hegy TT	Duna-Ipoly NPI	29,7
21	297/TT/03	Budakalászi Kemotaxonómiai Botanikus Kert TT	Duna-Ipoly NPI	4,2
22	75/TT/60	Budapesti botanikus kert TT	Duna-Ipoly NPI	2,7
23	309/TT/07	Bükkhát TT	Duna-Dráva NPI	452,2
24	74/TT/60	Cégénydányádi-park TT	Hortobágyi NPI	14,3
25	218/TT/90	Ceglédi-rét TT	Duna-Ipoly NPI	16,4
26	219/TT/90	Császártöltési Vörös mocsár TT	Kiskunsági NPI	930,3
27	2/TT/40	Csévharaszi-borókás TT	Duna-Ipoly NPI	131,7
28	143/TT/77	Csokonyavisontai fás legelő TT	Duna-Dráva NPI	433,1
29	168/TT/78	Csólóspálosi földtani feltárás TT	Kiskunsági NPI	1,2

30	315/TT/07	Csombárdi-rét TT	Duna-Dráva NPI	53,4
31	291/TT/98	Csongrádi Kónyaszék TT	Kiskunsági NPI	451,1
32	86/TT/66	Dabasi-turjános TT	Duna-Ipoly NPI	146,5
33	96/TT/71	Darvas-tó lefejtett bauxitlencse TT	Balaton-felvidéki NPI	34,4
34	294/TT/00	Dávodi Földvári tó TT	Duna-Dráva NPI	74,3
35	249/TT/92	Debreceni Nagyerdő TT	Hortobágyi NPI	1 104,3
36	281/TT/97	Dénesmajori Csigás-erdő TT	Körös-Maros NPI	5,2
37	179/TT/85	Devecseri Széki-erdő TT	Balaton-felvidéki NPI	297,3
38	87/TT/66	Dinnyési-fertő TT	Duna-Ipoly NPI	529,0
39	154/TT/77	Dunaalmási-kőfejtők TT	Duna-Ipoly NPI	230,7
40	292/TT/98	Dunaszekcsői Lőszfal TT	Duna-Dráva NPI	6,8
41	323/TT/12	Dunaszentgyörgyi-láperdő TT	Duna-Dráva NPI	332,0
42	324/TT/12	Ebergőci-láprét TT	Fertő-Hanság NPI	48,9
43	299/TT/05	Edelényi magyar nőszirmos TT	Aggteleki NPI	3,1
44	236/TT/90	Erdőbényei fás legelő TT	Aggteleki NPI	214,6
45	19/TT/50	Erdőteleki arborétum TT	Bükki NPI	7,3
46	206/TT/89	Erdőtelki-égerláp TT	Bükki NPI	18,1
47	307/TT/07	Érdi Kakukk-hegy TT	Duna-Ipoly NPI	9,3
48	288/TT/98	Érsekhalmi Hét-völgy TT	Kiskunsági NPI	26,9
49	147/TT/77	Farkasgyepői kísérleti erdő TT	Balaton-felvidéki NPI	361,9
50	279/TT/97	Fekete-hegy TT	Duna-Dráva NPI	94,6
51	49/TT/54	Fényi-erdő TT	Hortobágyi NPI	297,7
52	56/TT/54	Fenyőfői-ősfenyves TT	Balaton-felvidéki NPI	578,6
53	46/TT/53	Fóti-Somlyó TT	Duna-Ipoly NPI	217,3
54	331/TT/14	Fővárosi Állat- és Növénykert TT	Duna-Ipoly NPI	10,8
55	116/TT/75	Füzérradványi-park TT	Aggteleki NPI	159,5
56	275/TT/97	Gellérthegy TT	Duna-Ipoly NPI	39,7
57	285/TT/98	Gödöllői Királyi Kastélypark TT	Duna-Ipoly NPI	27,6
58	114/TT/75	Gyöngyösi Sár-hegy TT	Bükki NPI	189,4
59	136/TT/76	Hajdúbagosi földikutya-rezervátum TT	Hortobágyi NPI	265,7
60	290/TT/98	Hajósi homokpuszta TT	Kiskunsági NPI	185,9
61	229/TT/90	Hajósi kaszáló és löszpartok TT	Kiskunsági NPI	123,2
62	265/TT/93	Háros-szigeti Ártéri-erdő TT	Duna-Ipoly NPI	59,4
63	222/TT/90	Hencidai Csere-erdő TT	Hortobágyi NPI	106,0
64	263/TT/93	Hévízi-tó TT	Balaton-felvidéki NPI	60,7
65	227/TT/90	Hódoséri Ciklámenes TT	Balaton-felvidéki NPI	24,5
66	304/TT/06	Ikva-patak menti TT	Fertő-Hanság NPI	18,0
67	54/TT/54	Ipolytarnóci ősmaradványok TT	Bükki NPI	509,5
68	325/TT/12	Iváni-szikések	Fertő-Hanság NPI	96,2
69	300/TT/05	Jászsztlászói Kalmár-erdő TT	Kiskunsági NPI	8,9
70	76/TT/60	Jeli arborétum TT	Órségi NPI	75,3
71	115/TT/75	Jókai-kert TT	Duna-Ipoly NPI	3,2
72	52/TT/54	Kállósemjéni Mohos-tó TT	Hortobágyi NPI	95,0
73	20/TT/50	Kámoni arborétum TT	Órségi NPI	25,1
74	305/TT/06	Kapszeg-tó TT	Duna-Dráva NPI	158,0
75	244/TT/91	Kaszonyi-hegy TT	Hortobágyi NPI	156,7
76	230/TT/90	Kecseri-puszta TT	Hortobágyi NPI	1 262,7

77	26/TT/51	Keleméri mohos tavak TT	Aggteleki NPI	56,8
78	310/TT/07	Kelemér-Serényfalva TT	Aggteleki NPI	331,9
79	121/TT/75	Kéleshalmi-homokbuckák TT	Kiskunsági NPI	176,3
80	72/TT/50	Kerecsendi-erdő TT	Bükkal NPI	119,6
81	178/TT/85	Keszthelyi-kastélypark TT	Balaton-felvidéki NPI	8,0
82	221/TT/90	Kiskőrösi-turjános TT	Kiskunsági NPI	641,2
83	251/TT/92	Kiskunhalas-Fejetéki Mocsár TT	Kiskunsági NPI	33,7
84	286/TT/98	Kőlyuktető TT	Bükkal NPI	118,2
85	68/TT/58	Körmen di-kastélypark TT	Őrségi NPI	37,8
86	254/TT/93	Kőszegi-tőzegmohás láp TT	Őrségi NPI	3,8
87	120/TT/75	Kunfehértói holdrutás erdő TT	Kiskunsági NPI	116,4
88	289/TT/98	Kunpeszéri Szalag-erdő TT	Kiskunsági NPI	119,3
89	247/TT/92	Látrányi Puszta TT	Balaton-felvidéki NPI	233,5
90	302/TT/06	Liget-patak menti TT	Fertő-Hanság NPI	27,6
91	274/TT/96	Long erdő TT	Aggteleki NPI	1 005,0
92	327/TT/12	Maconkai-rét TT	Bükkal NPI	6,0
93	167/TT/78	Magyarország földrajzi középpontja TT	Duna-Ipoly NPI	4,6
94	314/TT/07	Márkházapusztai fás legelő TT	Bükkal NPI	271,7
95	47/TT/53	Martonvásári-park TT	Duna-Ipoly NPI	30,0
96	188/TT/87	Megyaszó-i-tátorjános TT	Aggteleki NPI	35,3
97	278/TT/97	Megyer-hegyi Tengersizem TT	Aggteleki NPI	1,1
98	111/TT/75	Mohácsi történelmi emlékhely TT	Duna-Dráva NPI	7,5
99	150/TT/77	Nagyberek i Fehér-víz TT	Balaton-felvidéki NPI	1 582,8
100	7/TT/42	Nagyecenki-hársfásor TT	Fertő-Hanság NPI	11,0
101	273/TT/96	Nagy-mező, Arany-hegy TT	Duna-Dráva NPI	104,0
102	209/TT/89	Nemesmedves történelmi emlékhely TT	Őrségi NPI	58,0
103	301/TT/05	Nyirádi Sár-álló TT	Balaton-felvidéki NPI	395,9
104	225/TT/90	Pacsmagi-tavak TT	Duna-Dráva NPI	485,1
105	32/TT/51	Pákozdi-ingókövek TT	Duna-Ipoly NPI	255,7
106	14/TT/44	Pálvölgyi-barlang felszíni védőterülete TT	Duna-Ipoly NPI	4,7
107	81/TT/63	Pannonhalmi arborétum TT	Fertő-Hanság NPI	25,6
108	269/TT/96	Peregi Parkerdő TT	Duna-Ipoly NPI	11,5
109	124/TT/76	Péteri-tavi madárrezervátum TT	Kiskunsági NPI	780,7
110	326/TT/12	Pirtói-homokbuckás TT	Kiskunsági NPI	591,5
111	332/TT/14	Pogácsa-legelő TT	Duna-Ipoly NPI	263,1
112	214/TT/90	Pusztaszeri Fülöpszék TT	Kiskunsági NPI	41,6
113	213/TT/90	Pusztaszeri Hétvezér Emlékmű TT	Kiskunsági NPI	4,3
114	270/TT/96	Rácalmási-szigetek TT	Duna-Ipoly NPI	385,8
115	272/TT/96	Rétszilasi-tavak TT	Duna-Ipoly NPI	1 493,8
116	174/TT/84	Rinyaszentkirályi-erdő TT	Duna-Dráva NPI	62,8
117	153/TT/77	Rudabányai őshominidá-lelőhely TT	Aggteleki NPI	2,0
118	264/TT/93	Sárosfői halastavak TT	Balaton-felvidéki NPI	266,7
119	39/TT/52	Sárvári arborétum TT	Őrségi NPI	9,2
120	79/TT/61	Siroki Nyírjes-tó TT	Bükkal NPI	20,3
121	262/TT/93	Somlóvásárhelyi Holt-tó TT	Balaton-felvidéki NPI	15,3

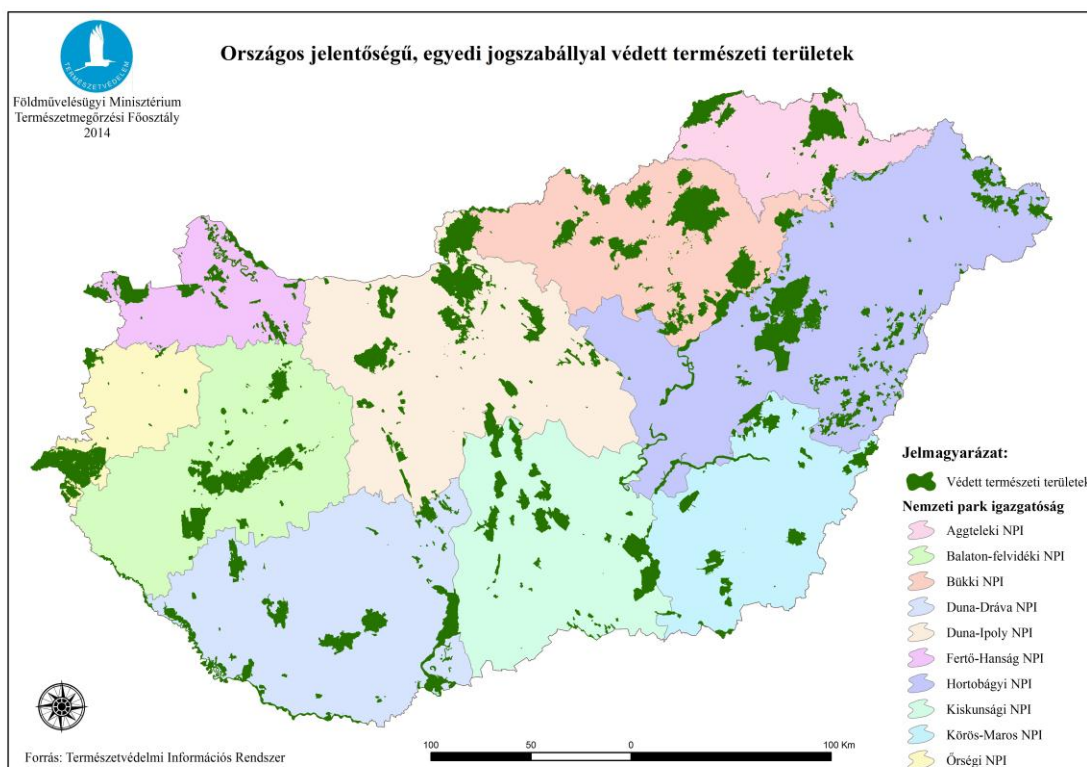
122	166/TT/78	Somogyvári Kupavár-hegy TT	Balaton-felvidéki NPI	29,9
123	169/TT/78	Soproni botanikus kert TT	Fertő-Hanság NPI	17,3
124	298/TT/04	Sóshartyáni Hencse-hegy TT	Bükki NPI	104,7
125	267/TT/94	Sóstó-legelő TT	Aggteleki NPI	71,0
126	316/TT/07	Sümegei Fehér-kövek TT	Balaton-felvidéki NPI	307,9
127	125/TT/76	Sümegei Mogyorós-domb TT	Balaton-felvidéki NPI	64,6
128	207/TT/89	Szakadati-legelő TT	Duna-Dráva NPI	1,5
129	15/TT/44	Szársomlyói TT	Duna-Dráva NPI	226,0
130	13/TT/43	Szarvasi arborétum TT	Körös-Maros NPI	45,4
131	241/TT/91	Szarvasi Történelmi Emlékpark TT	Körös-Maros NPI	0,7
132	306/TT/06	Szeghalmi Kék-tó TT	Körös-Maros NPI	112,2
133	237/TT/90	Székesfehérvári homokbánya TT	Duna-Ipoly NPI	120,5
134	43/TT/52	Szelestei arborétum TT	Őrségi NPI	15,4
135	123/TT/76	Szelidi-tó TT	Kiskunsági NPI	652,5
136	61/TT/57	Szemlőhegyi-barlang felszíni védőterülete TT	Duna-Ipoly NPI	1,1
137	234/TT/90	Szendrőládi rétek TT	Aggteleki NPI	1,5
138	255/TT/93	Szentegáti-erdő TT	Duna-Dráva NPI	250,2
139	5/TT/42	Szentendrei rózsza termőhelye TT	Duna-Ipoly NPI	0,4
140	29/TT/51	Szentgáli-tiszafás TT	Balaton-felvidéki NPI	213,0
141	77/TT/60	Szomolyai-kaptárkövek TT	Bükki NPI	4,6
142	128/TT/76	Szőlőskei-erdő TT	Bükki NPI	26,8
143	189/TT/87	Tályai Patócs-hegy TT	Aggteleki NPI	3,2
144	329/T/12	Tamariska-domb TT	Duna-Ipoly NPI	5,2
145	223/TT/90	Tapolcafüi-láprétek TT	Balaton-felvidéki NPI	12,8
146	9/TT/42	Tapolcai-tavasbarlang felszíni védőterülete TT	Balaton-felvidéki NPI	2,5
147	320/TT/09	Tarcali Turzó-dűlő TT	Aggteleki NPI	10,7
148	313/TT/07	Tardi-legelő TT	Bükki NPI	286,0
149	67/TT/58	Tatai Kálvária-domb TT	Duna-Ipoly NPI	2,8
150	321/TT/11	Tétényi-fennsík TT	Duna-Ipoly NPI	147,8
151	148/TT/77	Tiszadobi-ártér TT	Hortobágyi NPI	1 021,2
152	175/TT/84	Tiszadorogmai Göbe-erdő TT	Hortobágyi NPI	172,2
153	133/TT/76	Tiszaigari arborétum TT	Hortobágyi NPI	48,4
154	295/TT/00	Tiszakürti Arborétum TT	Hortobágyi NPI	59,4
155	164/TT/78	Tiszatelek-Tiszaberceli-ártér TT	Hortobágyi NPI	1 506,4
156	142/TT/77	Tiszavasvári Fehér-szik TT	Hortobágyi NPI	184,9
157	190/TT/87	Turai-legelő TT	Duna-Ipoly NPI	13,6
158	33/TT/51	Úrkúti-őskarszt TT	Balaton-felvidéki NPI	5,4
159	25/TT/51	Uzsai csarabos erdő TT	Balaton-felvidéki NPI	110,2
160	27/TT/51	Vácrátóti arborétum TT	Duna-Ipoly NPI	28,6
161	268/TT/96	Vajai-tó TT	Hortobágyi NPI	76,5
162	328/TT/12	Várbalogi-héricses TT	Fertő-Hanság NPI	50,0
163	57/TT/54	Várpalotai homokbánya TT	Balaton-felvidéki NPI	1,0
164	65/TT/57	Velencei-tavi madárrezervátum TT	Duna-Ipoly NPI	420,3
165	132/TT/76	Vértesszőlősi előembertelep TT	Duna-Ipoly NPI	35,1
166	208/TT/89	Villányi Templom-hegy TT	Duna-Dráva NPI	3,4



167	322/TT/11	Zabanyik-hegy TT	Aggteleki NPI	62,5
168	135/TT/76	Zádor híd környéke TT	Hortobágyi NPI	88,6
169	129/TT/76	Zalacomári madárrezervátum TT	Balaton-felvidéki NPI	261,6
170	23/TT/51	Zirci arborétum TT	Balaton-felvidéki NPI	18,2
<b>Összes TT</b>	<b>170 db</b>			<b>31 083,1</b>
<b>Természeti emlék (TE)</b>				
1	333/TE/14	Abaújkéri Ördög-szikla kaptárköve TE	Aggteleki NPI	0,2
2	243/TE/91	Aggtelek-Rudabánya-Szendrői hegység földtani alapszelvényei TE	Aggteleki NPI	0,0
3	334/TE/14	Biatorbágyi Kő-hegy kaptárkövei TE	Duna-Ipoly NPI	0,4
4	335/TE/14	Biatorbágyi Öreg-hegy kaptárköve TE	Duna-Ipoly NPI	0,1
5	336/TE/14	Bogácsi Hintó-völgy kaptárköve TE	Bükki NPI	0,5
6	337/TE/14	Budakeszi Kecse-hegy kaptárköve TE	Duna-Ipoly NPI	0,9
7	338/TE/14	Cserépváraljai Furgál-völgy kaptárkövei TE	Bükki NPI	1,7
8	339/TE/14	Cserépváraljai Nyúl-völgy-oldal kaptárköve TE	Bükki NPI	0,5
9	340/TE/14	Cserépváraljai Setét-völgy kaptárköve TE	Bükki NPI	1,0
10	341/TE/14	Cserépváraljai Vén-hegy kaptárkövei TE	Bükki NPI	0,5
11	342/TE/14	Demjéni Bányaél kaptárköve TE	Bükki NPI	0,7
12	343/TE/14	Demjéni Hegyes-kő-tető és Ereszvény-völgy kaptárkövei TE	Bükki NPI	8,1
13	344/TE/14	Demjéni Remete-völgy kaptárköve TE	Bükki NPI	1,0
14	345/TE/14	Diósdai kőfejtők kaptárköve TE	Duna-Ipoly NPI	0,4
15	346/TE/14	Diósdai Szidónia-hegy kaptárkövei TE	Duna-Ipoly NPI	0,1
16	347/TE/14	Egerbaktai Szent-völgy kaptárköve TE	Bükki NPI	1,5
17	348/TE/14	Egerszalóki Menyecske-hegy kaptárkövei TE	Bükki NPI	2,4
18	349/TE/14	Egerszalóki Öreg-hegy kaptárköve TE	Bükki NPI	0,1
19	350/TE/14	Egri Cakó-tető kaptárkövei TE	Bükki NPI	11,7
20	351/TE/14	Egri Mész-hegy déli sziklacsoportjának kaptárkövei TE	Bükki NPI	1,4
21	352/TE/14	Egri Mész-völgy kaptárköve TE	Bükki NPI	0,6
22	353/TE/14	Egri Nyerges-hegy keleti oldalának kaptárköve TE	Bükki NPI	0,3
23	354/TE/14	Egri Nyerges-hegy nyugati oldalának kaptárkövei TE	Bükki NPI	2,7
24	355/TE/14	Kácsi Kecse-kő kaptárköve TE	Bükki NPI	1,5
25	356/TE/14	Noszvaji Dóc kaptárkövei TE	Bükki NPI	1,5
26	357/TE/14	Noszvaji Farkas-kő kaptárköve TE	Bükki NPI	0,1
27	358/TE/14	Noszvaji Pipis-hegy kaptárköve TE	Bükki NPI	0,5
28	359/TE/14	Ostorosi Pajdos kaptárkövei TE	Bükki NPI	2,2

29	360/TE/14	Ostorosi Tag-gödör kaptárkövei TE	Bükkal NPI	0,6
30	361/TE/14	Ostorosi Vizes-völgy kaptárköve TE	Bükkal NPI	0,5
31	362/TE/14	Pilisvörösvári Zajnáth-hegy kaptárkövei TE	Duna-Ipoly NPI	0,4
32	363/TE/14	Salgótarjáni Pécs-kő kaptárköve TE	Bükkal NPI	1,5
33	364/TE/14	Siroki Földkunyhó-tető kaptárköve TE	Bükkal NPI	1,6
34	365/TE/14	Siroki Rozsnak-völgy kaptárkövei TE	Bükkal NPI	2,7
35	366/TE/14	Siroki Törökasztal és Bálványkövek kaptárkövei TE	Bükkal NPI	1,7
36	367/TE/14	Siroki Várhegy kaptárkövei TE	Bükkal NPI	3,3
37	368/TE/14	Sóskúti Fundoklin kaptárkövei TE	Duna-Ipoly NPI	0,4
38	369/TE/14	Sóskúti Kálvária-domb kaptárköve TE	Duna-Ipoly NPI	1,7
39	370/TE/14	Szomolyai Csobánka kaptárköve TE	Bükkal NPI	0,6
40	371/TE/14	Szomolyai Ispán-berki-tető kaptárkövei TE	Bükkal NPI	0,9
41	372/TE/14	Tardi Pokol-oldal kaptárköve TE	Bükkal NPI	0,5
42	373/TE/14	Tibolddaróci Ablakos-kő-völgy, Karud alja és Kőkötő kaptárkövei TE	Bükkal NPI	0,6
<b>Összes TE</b>	<b>42</b>	<b>db</b>		<b>59,8</b>
<b>Országos jelentőségű, egyedi jogszabállyal védett természeti területek összesen</b>				
	<b>261 db</b>			<b>848 715,7</b>

**1. ábra: Országos jelentőségű, egyedi jogszabállyal védett természeti területek és a nemzeti park-igazgatóságok működési területei**  
(2014. december 31-i állapot szerint)



## 1.2. Védett természeti területek megoszlása védelmi kategóriánként

(2014. december 31-i állapot szerint)

Megnevezés	Száma	Területe 1.000 ha	Fokozottan védett 1.000 ha
<b>Országos jelentőségű, egyedi jogszabállyal védett természeti területek</b>			
Nemzeti parkok	10	480,7	90,2
Tájvédelmi körzetek	39	336,9	35,0
Természetvédelmi területek	170	31,1	2,0
Természeti emlékek	42	–	–
<b>Összesen</b>	<b>261</b>	<b>848,7</b>	<b>127,2</b>
<b>Helyi jelentőségű védett természeti területek</b>			
Természetvédelmi területek és természeti emlékek	1880	43,1	–
<b>Mindösszesen</b>	<b>2 141</b>	<b>891,8</b>	<b>127,2</b>

## 1.3. Nemzetipark-igazgatóságok működési területén található országos jelentőségű, egyedi jogszabállyal védett természeti területek kiterjedése (NP, TK, TT, TE)

(2014. december 31-i állapot szerint)

Nemzeti Park Igazgatóság	Országos jelentőségű, egyedi jogszabállyal védett természeti területek (NP, TK, TT, TE)		Működési terület (ha)
	Kiterjedése (ha)	Száma (db)	
Aggteleki Nemzeti Park Igazgatóság	54 455,3	21	433 710
Balaton-felvidéki Nemzeti Park Igazgatóság	74 021,2	31	1 004 660
Bükki Nemzeti Park Igazgatóság	124 288,2	56	891 680
Duna-Dráva Nemzeti Park Igazgatóság	97 273,0	25	1 284 740
Duna-Ipoly Nemzeti Park Igazgatóság	124 786,1	53	1 354 930
Fertő-Hanság Nemzeti Park Igazgatóság	47 190,8	13	409 520
Hortobágyi Nemzeti Park Igazgatóság	144 127,5	25	1 772 850
Kiskunsági Nemzeti Park Igazgatóság	82 281,7	22	1 005 310
Körös-Maros Nemzeti Park Igazgatóság	51 409,9	5	799 560
Őrségi Nemzeti Park Igazgatóság	48 881,7	10	344 270
<b>Összesen</b>	<b>848 715,4</b>	<b>261</b>	<b>*9 301 230</b>

\* Magyarország területi adatai, forrás: <http://fish.fomi.hu/termekeknonlap/keret.asp?oldal=hatarok>

#### 1.4. Országos jelentőségű, egyedi jogszabállyal védett természeti területek megoszlása megyénként és régiók szerint

(2014. december 31-i állapot szerint)					(hektár)
Területi egység	Nemzeti park	Tájvédelmi körzet	Természetvédelmi terület	Természeti emlék	Összesen
Budapest	0	2 598	191	0	<b>2 789</b>
Pest	46 660	27 058	723	4	<b>74 445</b>
<b>Közép-Magyarország</b>	<b>46 660</b>	<b>29 656</b>	<b>914</b>	<b>4</b>	<b>77 234</b>
Fejér	0	21 765	3 591	0	<b>25 356</b>
Komárom-Esztergom	10 375	10 554	269	0	<b>21 198</b>
Veszprém	30 765	9 494	3 034	0	<b>43 293</b>
<b>Közép-Dunántúl</b>	<b>41 140</b>	<b>41 813</b>	<b>6 894</b>	<b>0</b>	<b>89 847</b>
Győr-Moson-Sopron	23 564	22 368	889	0	<b>46 821</b>
Vas	42 689	4 609	225	0	<b>47 523</b>
Zala	23 295	1 904	329	0	<b>25 528</b>
<b>Nyugat-Dunántúl</b>	<b>89 548</b>	<b>28 881</b>	<b>1443</b>	<b>0</b>	<b>119 872</b>
Baranya	13 046	20 277	1 138	0	<b>34 461</b>
Somogy	21 370	15 379	2 853	0	<b>39 602</b>
Tolna	9 853	6 235	1081	0	<b>17 169</b>
<b>Dél-Dunántúl</b>	<b>44 269</b>	<b>41 891</b>	<b>5 072</b>	<b>0</b>	<b>91 232</b>
Borsod-Abaúj-Zemplén	49 440	59 349	2 822	9	<b>111 620</b>
Heves	21 703	35 957	588	45	<b>58 293</b>
Nógrád	9 617	14 723	892	2	<b>25 234</b>
<b>Észak-Magyarország</b>	<b>80 760</b>	<b>110 029</b>	<b>4 302</b>	<b>56</b>	<b>195 147</b>
Hajdú-Bihar	60 417	24 209	2 312	0	<b>86 938</b>
Jász-Nagykun-Szolnok	19 988	7 848	1 461	0	<b>29 297</b>
Szabolcs-Szatmár-Bereg	0	25 095	3 559	0	<b>28 654</b>
<b>Észak-Alföld</b>	<b>80 405</b>	<b>57 152</b>	<b>7 332</b>	<b>0</b>	<b>144 889</b>
Bács-Kiskun	54 511	701	4 410	0	<b>59 622</b>
Békés	29 601	0	160	0	<b>29 761</b>
Csongrád	13 804	26752	556	0	<b>41 112</b>
<b>Dél-Alföld</b>	<b>97 916</b>	<b>27453</b>	<b>5 126</b>	<b>0</b>	<b>130 495</b>
<b>Összesen</b>	<b>480698</b>	<b>336 875</b>	<b>31 083</b>	<b>60</b>	<b>848 716</b>

## 1.5 A törvény által („ex lege”) védett természeti területek és értékek

(2014. december 31-i állapot szerint)

### Ex lege lápok\*

NPI	Ex lege láp (db)
Aggteleki NPI	76
Balaton-felvidéki NPI	229
Bükki NPI	47
Duna-Dráva NPI	198
Duna-Ipoly NPI	109
Fertő-Hanság NPI	26
Hortobágyi NPI	277
Kiskunsági NPI	125
Órségi NPI	106
<b>ÖSSZESEN</b>	<b>1 193</b>

### Ex lege szikes tavak\*

NPI	Ex lege szikes tó (db)
Duna-Ipoly NPI	56
Fertő-Hanság NPI	0
Hortobágyi NPI	111
Kiskunsági NPI	220
Körös-Maros NPI	10
<b>ÖSSZESEN</b>	<b>397</b>

\*: az egyedi jogszabállyal védett területeken kívül elhelyezkedő, törzskönyvezett területek

Az FM természetvédelmi nyilvántartásában 2014. december 31-én 1492 db **kunhalom** és 298 db **földvár** rendelkezett geometriai reprezentációval.

Jelenleg 6 505 db **forrás** adata szerepel az adatbázisunkban, ebből 1 610 forrás található egyedi jogszabállyal védett területen, és 4 895 védett területen kívül.

A nem védett területen található források közül a helyszíneléskor 2 730-nak volt meg az 5l/perces hozama, vagyis ennyi hivatalosan az "ex lege" védett forrás.

Az eddig felmért, aktív és időszakosan aktív 795 **víznyelő** jelentős része, 364 db a már korábban, egyedi jogszabállyal védetté nyilvánított területen – nemzeti parkok, tájvédelmi körzetek területén – helyezkedik el. További 431 db ezeken kívül található, vagyis a törvény által védett, "ex lege" víznyelők közé tartozik.

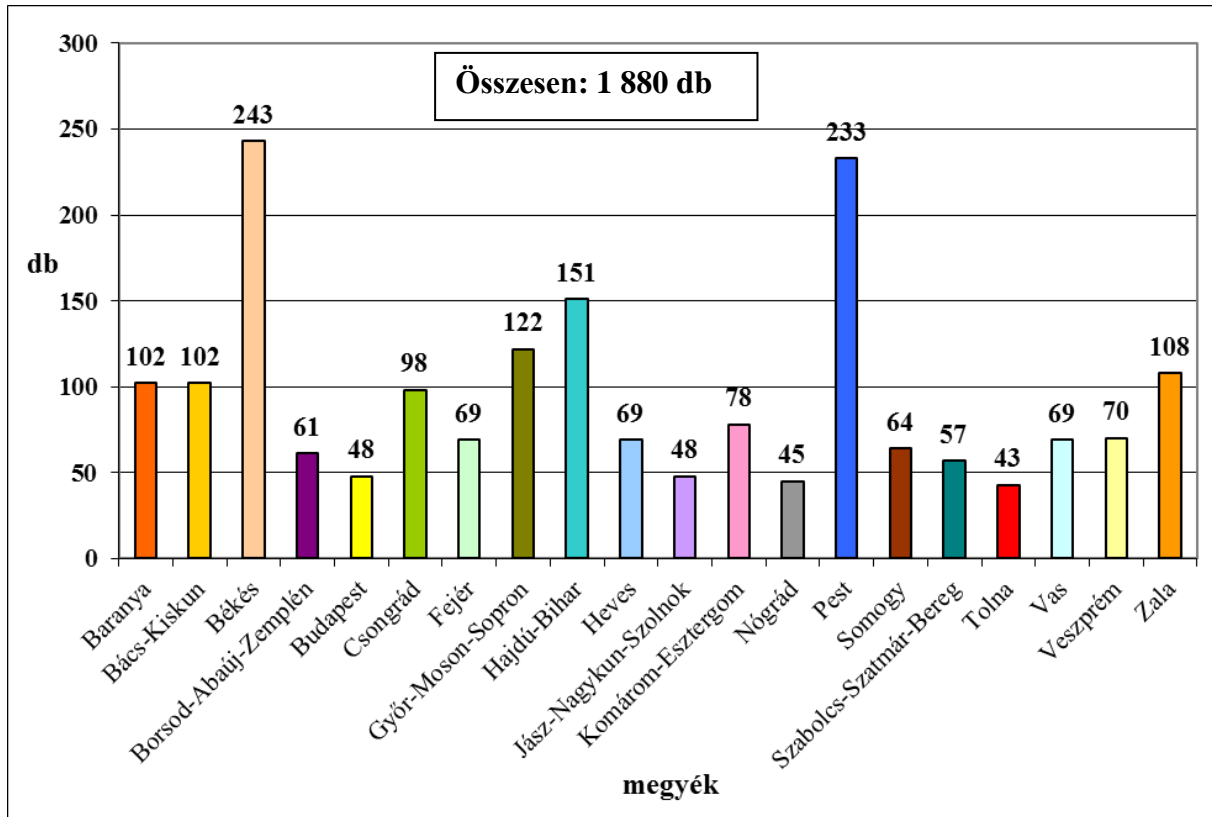
4 144 **barlang** található jelenleg a nyilvántartásban: ezek mindegyike "ex lege" védett. Ezek közül 2 719 db egyedi jogszabállyal védett természeti területen nyílik. A barlangok jelenlegi összes hosszúsága 280,3 km.

## 1.6 Helyi jelentőségű védett természeti területek megoszlása megyénként

(2014. december 31-i állapot szerint)

Megye	Védelmi kategória	db	Területe (ha)
Bács-Kiskun	természeti emlék	51	-
	természetvédelmi terület	51	3583,4
Baranya	természeti emlék	40	-
	természetvédelmi terület	62	2086,0
Békés	természeti emlék	155	-
	természetvédelmi terület	88	1131,0
Borsod-Abaúj-Zemplén	természeti emlék	18	-
	természetvédelmi terület	43	442,9
Budapest	természeti emlék	18	-
	természetvédelmi terület	30	844,0
Csongrád	természeti emlék	49	-
	természetvédelmi terület	49	3880,1
Fejér	természeti emlék	31	-
	természetvédelmi terület	38	5144,7
Győr-Moson-Sopron	természeti emlék	75	-
	természetvédelmi terület	47	505,7
Hajdú-Bihar	természeti emlék	108	-
	természetvédelmi terület	43	3239,6
Heves	természeti emlék	27	-
	természetvédelmi terület	42	1624,3
Jász-Nagykun-Szolnok	természeti emlék	18	-
	természetvédelmi terület	30	967,5
Komárom-Esztergom	természeti emlék	24	-
	természetvédelmi terület	54	5347,9
Nógrád	természeti emlék	5	-
	természetvédelmi terület	40	1469,2
Pest	természeti emlék	85	-
	természetvédelmi terület	148	5766,0
Somogy	természeti emlék	28	-
	természetvédelmi terület	36	1944,0
Szabolcs-Szatmár-Bereg	természeti emlék	32	-
	természetvédelmi terület	25	1409,0
Tolna	természeti emlék	17	-
	természetvédelmi terület	26	1084,7
Vas	természeti emlék	34	-
	természetvédelmi terület	35	460,9
Veszprém	természeti emlék	27	-
	természetvédelmi terület	43	1170,2
Zala	természeti emlék	45	-
	természetvédelmi terület	63	1039,1
<b>Összes természeti emlék</b>		<b>887</b>	-
<b>Összes természetvédelmi terület</b>		<b>993</b>	43 140,2
<b>MINDÖSSZESEN</b>		<b>1 880</b>	<b>43 140,2</b>

**2. ábra: Helyi jelentőségű védett természeti területek megoszlása megyénként**  
(2014. december 31-i állapot szerint)



## 1.7. Erdőrezervátumok

E r d ő r e z e r v á t u m		
megnevezése	összterület (ha)	magterület (ha)
<b>AGGTELEKI NEMZETI PARK IGAZGATÓSÁG</b>		
Alsó-hegy Erdőrezervátum	229,3	112,8
Haragistya-lófej Erdőrezervátum	611,4	259,9
Kelemér- Serényfalu Erdőrezervátum	331,7	81,4
Nagy-oldal Erdőrezervátum	486,3	223,8
<b>BALATON-FELVIDÉKI NEMZETI PARK IGAZGATÓSÁG</b>		
Csörnyeberek Erdőrezervátum	105,4	25,1
Remetekert Erdőrezervátum	157,6	31,8
Som-hegy Erdőrezervátum	293,2	103,6
Sümegei Fehér-kövek Erdőrezervátum	307,9	46,9
Tátika Erdőrezervátum	259,2	87,5
Tóth-árok Erdőrezervátum	438,8	57,9
Vaskereszt Erdőrezervátum	119,9	31,5
Vétyem Erdőrezervátum	183,3	31,0
Virágos-hegy Erdőrezervátum	309,3	46,6

<b>BÜKKI NEMZETI PARK IGAZGATÓSÁG</b>		
Csókás-völgy Erdőrezervátum	402,8	144,4
Csörgő-völgy Erdőrezervátum	133,1	51,2
Hór-völgy Erdőrezervátum	439,1	61,1
Kecskés-galya Erdőrezervátum	211,6	87,0
Kékes Erdőrezervátum	142,8	54,8
Leány-völgy Erdőrezervátum	376,9	56,9
Nagy-sertéshegy Erdőrezervátum	411,9	65,8
Őserdő Erdőrezervátum	375,3	59,3
Paphárs-Kecskevár Erdőrezervátum	191,5	57,8
Pataj Erdőrezervátum	257,1	65,7
Vár-hegy Erdőrezervátum	338,9	94,1
<b>DUNA-DRÁVA NEMZETI PARK IGAZGATÓSÁG</b>		
Baláta-tó Erdőrezervátum	342,0	76,1
Buvat Keszeges-tó Erdőrezervátum	262,6	84,8
Bükkhát Erdőrezervátum	452,2	58,4
Dávodi Erdőrezervátum	242,7	52,3
Dél-Veránka Sasfok Erdőrezervátum	194,9	54,8
Kádár-sziget Erdőrezervátum	82,3	50,8
Kőszegi-forrás Erdőrezervátum	115,0	31,0
Matty Erdőrezervátum	32,6	32,2
Ropolyi Erdőrezervátum	231,9	58,2
<b>DUNA-IPOLY NEMZETI PARK IGAZGATÓSÁG</b>		
Burokvölgy Erdőrezervátum	422,3	128,5
Gerecse Száz-völgy Erdőrezervátum	243,4	49,6
Juhdöglő-völgy Erdőrezervátum	80,8	25,7
Kisszénás Erdőrezervátum	120,4	41,1
Meszes-völgy Erdőrezervátum	131,8	46,3
Nagy Istrázsa-hegy Erdőrezervátum	155,5	44,5
Ócsai Turjános Erdőrezervátum	70,2	22,4
Pilis-oldal Erdőrezervátum	168,1	44,9
Pogány-rózsás Erdőrezervátum	396,4	91,3
Prédikálószték Erdőrezervátum	170,3	27,3
<b>FERTŐ-HANSÁG ÉS ŐRSÉGI NEMZETI PARK IGAZGATÓSÁG</b>		
Bikafej Erdőrezervátum	286,9	75,7
Dombos-ház Erdőrezervátum	290,1	82,7
Erebe-szigetek Erdőrezervátum	64,0	64,0
Hidegvíz-völgy Erdőrezervátum	56,9	19,7
Hosszú-völgy Erdőrezervátum	145,7	38,4
Pap-erdő Erdőrezervátum	42,2	20,4
Szabó-völgy Erdőrezervátum	66,0	26,9
Szalfő Erdőrezervátum	94,7	13,2
<b>HORTOBÁGYI NEMZETI PARK IGAZGATÓSÁG</b>		



Baktai Erdőrezervátum	36,6	28,4
Bockereki Erdőrezervátum	215,8	60,1
Dédai Erdőrezervátum	72,0	19,7
Farkas-sziget 1. Erdőrezervátum	74,7	24,3
Farkas-sziget 2. Erdőrezervátum	41,0	8,4
Fényi-erdő Erdőrezervátum	269,1	59,3
Tilos-erdei Erdőrezervátum	62,3	22,3
<b>KISKUNSÁGI NEMZETI PARK IGAZGATÓSÁG</b>		
Közös-erdő Erdőrezervátum	29,0	29,0
Kunpeszéri Tilos-erdő Erdőrezervátum	68,3	18,9
Nagybugaci Ősborókás Erdőrezervátum	249,7	75,8
Sasér Erdőrezervátum	37,8	19,6
<b>KÖRÖS-MAROS NEMZETI PARK IGAZGATÓSÁG</b>		
Maros Hullámtér Erdőrezervátum	61,0	21,3
<b>ÖSSZESEN</b>	<b>13293,5</b>	<b>3707,5</b>

## 1.8. Natúrparkok

Miniszteri hozzájárulással működő natúrparkok:

Név	Miniszteri hozzájárulás	Területe (ha)	Érintett települések
1. Vértesi Natúrpark	2005	35 838	Bodmér, Bokod, Csákberény, Csákvár, Csókakő, Gánt, Mór, Oroszlány, Pátka, Pusztavám, Szár, Szárliget, Tatabánya, Várgesztes, Vértesboglár, Vértessomló, Zámoly
2. Írottkő Natúrpark	2006	20 119	Bozsok, Cák, Gyöngyösfalu, Horvátzsidány, Kiszsidiány, Kőszeg, Kőszegdorozló, Kőszegpaty, Kőszegszerdahely, Lukácsháza, Nemescsó, Ólmod, Perénye, Peresznye, Pusztacsó, Velem
3. Sokoró-Pannontáj Natúrpark	2006	62 670	Bakonygyirót, Bakonyszentlászló, Bakonytamási, Écs, Felpéc, Fenyőfő, Gic, Győrasszonyfa, Gyórság, Győrújbarát, Gyórszemere, Kajárpéc, Koroncó, Lázi, Nagydém, Nyalka, Nyúl, Pannonhalma, Pázmándfalu, Pér, Ravazd, Románd, Sikátor, Sokorópátka, Táp, Tápszentmiklós, Tényő, Töltéstava, Veszprémvarsány
4. Cserhát Natúrpark	2009	38 260	Alsótold, Becske, Bér, Bokor, Buják, Cserhátaláp, Cserhátsurány, Cserhátszentiván, Ecseg, Felsőtold, Garáb, Herencsény, Hollókő, Kozárd, Kutasó, Magyarnándor, Nagylóc, Nógrádsipek, Rimóc, Szanda, Terény, Varsány
5. Szatmár-Beregi Natúrpark	2010	103 802	Barabás, Beregdaróc, Beregsurány, Botpalád, Cégénydányád, Csaholc, Csaroda, Császló, Csegöld, Csengersima, Darnó, Fehérgyarmat, Fülesd, Gacsály, Garbolc, Gelénes, Gulács, Gyügye, Hermánszeg, Hetefejérese, Jánd, Jánkmajtis, Kisar, Kishódos, Kisnamény, Kispalád, Kisszekeres, Kölce, Kömörő,

			Lónya, Magosliget, Mánd, Márokpapi, Mátyus, Méhtelek, Milota, Nagyar, Nagyhódos, Nagyszekeres, Nemesborzova, Olcsvaapáti, Panyola, Penyige, Rozsály, Sonkád, Szamosbecs, Szamossályi, Szamostatárfalva, Szamosújlak, Szatmárcseke, Tákos, Tiszaadony, Tiszabecs, Tiszacsécse, Tizsakerecseny, Tizsakóród, Tizsaszalka, Tizsavid, Tizstaberek, Tivadar, Túristvándi, Túrricse, Uszka, Vámosatya, Vámosoroszi, Zajta, Zsarolyán
6. Hét Patak Gyöngye Natúrpark	2011	10 177	Alsómocsolád, Ág, Csikóstóttós, Gerényes, Kárász, Kisvaszar, Köblény, Szalatnak
7. Gerecse Natúrpark	2013	79 611	Annavölgy, Baj, Bajna, Bajót, Csolnok, Dág, Dunaalmás, Epöl, Gyermely, Héreg, Kocs, Lábatlan, Naszály, Neszmély, Nyergesújfalu, Sárísáp, Süttő, Szomód, Szomor, Tardos, Tarján, Tata, Tatabánya, Tát, Tokod, Tokodaltáró, Úny, Vértesszőlős, Vértestolna

## 2. EURÓPAI KÖZÖSSÉGI IRÁNYELVEK ALAPJÁN VÉDETT TERÜLETEK

### 2.1. Natura 2000

**479** különleges természet-megőrzési terület: 1,44 millió ha  
**56** különleges madárvédelmi terület: 1,37 millió ha

A Magyarországon **eddig is** külön jogszabállyal **védett területeken túl 1,2 millió ha** lett Natura 2000 terület. A két területtípus közötti átfedés 42,4%; a területek kiterjedése összesen **1,99 millió ha** (21,4%).

#### A terület-kijelölés alapjául szolgáló fajok és élőhelyek

##### Különleges madárvédelmi területek

a madárvédelmi irányelv I. melléklete szerint:

összesen **101** madárfaj alapján;

##### Különleges természet-megőrzési területek

Az élőhelyvédelmi irányelv I. melléklete szerint:

**46** élőhelytípus alapján;

Az élőhelyvédelmi irányelv II. melléklete szerint:

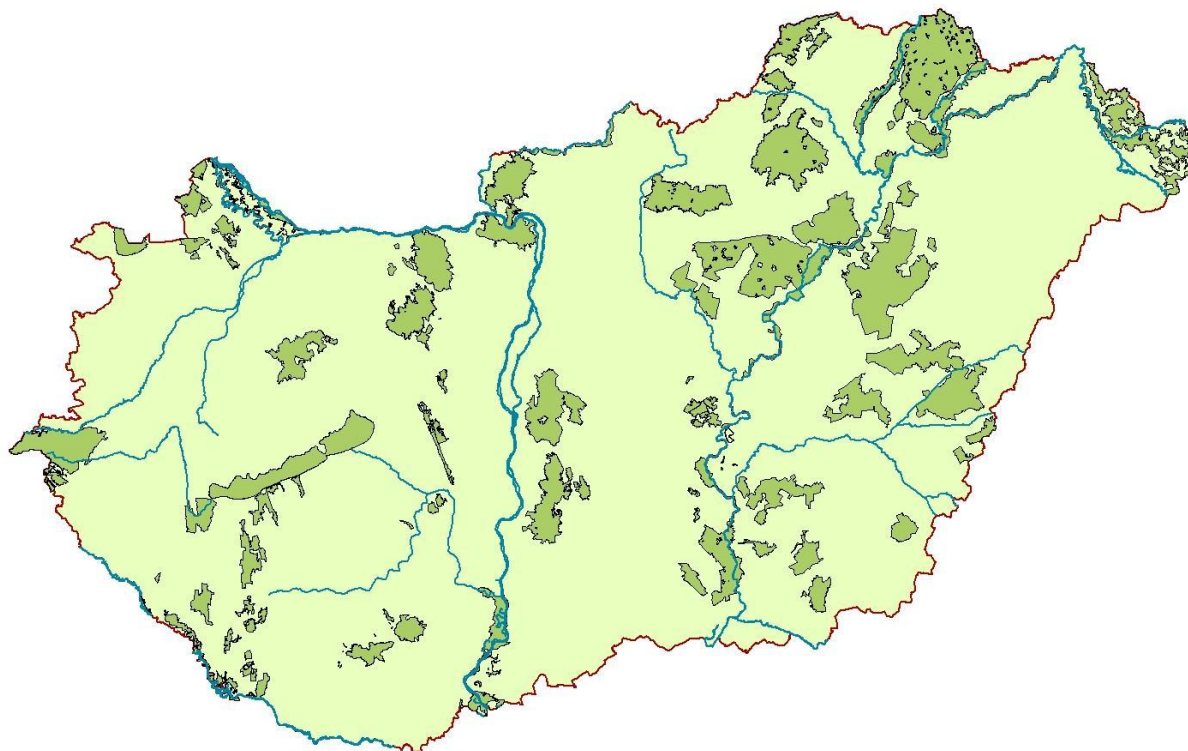
**105** egyéb állatfaj és

**36** egyéb növényfaj alapján történt a kijelölés.

### 2.1.1. Különleges madárvédelmi területek

Sor-szám	Területkód	Név
	<b>Aggteleki Nemzeti Park Igazgatóság</b>	
1	HUAN10001	Aggteleki-karszt
2	HUBN10001	Bodrozug – Kopasz-hegy – Taktaköz
2	HUAN10002	Putnok-dombság
4	HUBN10007	Zempléni-hegység a Szerencsi-dombsággal és a Hernád-völgygel
	<b>Balaton-felvidéki Nemzeti Park Igazgatóság</b>	
5	HUBF10001	Mórichelyi-halastavak
6	HUBF30001	Északi-Bakony
7	HUBF30002	Balaton
8	HUBF30003	Kis-Balaton
9	HUDD10012	Balatoni berkek
	<b>Bükk Nemzeti Park Igazgatóság</b>	
10	HUBN10002	Borsodi-sík
11	HUBN10003	Bükk hegység és peremterületei
12	HUBN10004	Hevesi-sík
13	HUBN10005	Kesznyéten
14	HUBN10006	Mátra
	<b>Duna–Dráva Nemzeti Park Igazgatóság</b>	
15	HUDD10002	Nyugat-Dráva
16	HUDD10003	Gemenc
17	HUDD10004	Béda-Karapanca
18	HUDD10005	Kisszékelyi-dombság
19	HUDD10006	Pacsmagi-tavak
20	HUDD10007	Mecsek
21	HUDD10008	Belső-Somogy
22	HUDD10013	Zselic
	<b>Duna–Ipoly Nemzeti Park Igazgatóság</b>	
23	HUDI10001	Abonyi kaszálóerdő
24	HUDI10002	Börzsöny és Visegrádi-hegység
25	HUDI10003	Gerecse
26	HUDI10004	Jászkarajenői puszták
27	HUDI10005	Sárvíz völgye
28	HUDI10006	Tatai Öreg-tó
29	HUDI10007	Velencei-tó és Dinnyési-fertő
30	HUDI10008	Ipoly völgye
31	HUDI30001	Vértés
32	HUDI30002	Zámolyi-medence
	<b>Fertő–Hanság Nemzeti Park Igazgatóság</b>	
33	HUFH10001	Fertő-tó
34	HUFH10004	Mosoni-sík
35	HUFH30004	Szigetköz
36	HUFH30005	Hanság
	<b>Hortobágyi Nemzeti Park Igazgatóság</b>	
37	HUHN10001	Szatmár-Bereg
38	HUHN10002	Hortobágy
39	HUHN10003	Bihar
40	HUHN10004	Közép-Tisza
41	HUHN10005	Jászság
42	HUHN10008	Felső-Tisza
	<b>Körös–Maros Nemzeti Park Igazgatóság</b>	
43	HUKM10001	Kígyósi-puszta

44	HUKM10002	Kis-Sárrét
45	HUKM10003	Dévaványai-sík
46	HUKM10004	Vásárhelyi- és Csanádi-puszták
47	HUKM10005	Cserebökényi-puszták
<b>Kiskunsági Nemzeti Park Igazgatóság</b>		
48	HUKN10001	Felső-Kiskunsági szikes puszták és turjánvidék
49	HUKN10002	Kiskunsági szikes tavak és az őrzégi turjánvidék
50	HUKN10004	Tisza Alpár-Bokrosi ártéri öblözete
51	HUKN10007	Alsó-Tiszavölgy
52	HUKN10008	Balástya-Szatymaz környéki homokvidék
53	HUKN30001	Csongrád-Bokrosi Sós-tó
54	HUKN30002	Gátéri Fehér-tó
55	HUKN30003	Izsáki Kolon-tó
<b>Órségi Nemzeti Park Igazgatóság</b>		
56	HUON10001	Órség



3. ábra: A különleges madárvédelmi területek térképe

### 2.1.2. Jóváhagyott különleges természetmegőrzési területek

Sor-szám	Területkód	Név
<b>Aggteleki Nemzeti Park Igazgatóság</b>		
1	HUBN20079	Révleányvári erdők
<b>Balaton-felvidéki Nemzeti Park Igazgatóság</b>		
2	HUBF20031	Szentkirályszabadja
3	HUBF20032	Balatonkenesei tátorjános
4	HUBF20053	Zalaegerszegi Csácsi-erdő
5	HUBF20054	Nagykapornaki erdő
6	HUBF20055	Remetekert

7	HUDD200 1	Dél-balatoni berkek
8	H DD20043	Kopasz-dombi erdő
9	HUDD20057	Somogymeggyesi erdő
10	HU 20059	Balatonkeresztúri rétek
11	HUDD20061	Holládi-erdő
<b>Bükki Nemzeti Park Igazgatóság</b>		
12	HUBN20031	Mezőcsáti Rigós
13	HUBN20042	Boldogi Vajda-rét
14	HUBN20044	Recski Hegyes-h gy
15	HUBN20062	Középső-Ipoly-völgy
<b>Duna-Dráva Nemzeti Park Igazgatóság</b>		
16	HUDD20008	Ormánsági erdők
17	HUDD20010	Ócsárd-Hegyszentmártoni völgyek
18	HUDD20017	Mocsoládi-erdő
19	HUDD20026	Lengyel-hőgyészi erdők
20	HUDD20033	Nagyhajmási dombok
21	HUDD2006	Töttösi-erdő
22	HUDD2 067	Székelyszabari erdő
23	HUDD20068	Gyékényesi erdők
<b>Duna-Ipoly Nemzeti Park Igazgatóság</b>		
24	HUDI20001	Ácsi gyepék
25	HUDI20032	Mocsai ürgés legelő
26	HUDI30002	Zámolyi-medence
<b>Hortobágyi Nemzeti Park Igazgatóság</b>		
27	HUHN20 04	Felső-Sebes-Körös
28	HUHN20026	Ny rábrányi Káposztás-lapos
2	HUHN20027	Nyírábrányi Kis-Mogyorós
30	HUHN20028	Csohos-tó
31	HUHN20029	Létavértesi Falu-rét
32	HUHN20030	Fülöpi láprétek
33	HUHN20031	Hanelek
34	HUHN20037	Bátorligeti láp
35	HUHN2003	Piricsei Júlia-liget
36	HUHN20040	Apagyi Albert-tó
37	HUHN20041	Apagyi Falu-rét
38	HUHN20043	Paszabi kubikgödrök
39	HUHN20067	Csikós-lápos
40	HUHN20079	Pusztamizsei-erdő
41	HUHN20113	Kisvárdai gyepék
42	HUHN20120	Vajai-tároló
43	HUHN20122	Tócó-vö gy
44	HUHN20124	Daru-rét
45	HUHN20127	Kraszna menti rétek
46	HUHN20129	Nyírbogdányi rét
47	HUHN20131	Orosi gyepék
48	HUHN20133	Balkányi Libegős
49	HUHN 0159	Tunyogmatolcsi Holt-S amos
50	HUHN20160	Gógó-Szenke
<b>Körös-Maros Nemzeti Park Igazgatóság</b>		
51	HUKM20003	T-erdő
52	HUKM20011	Körösközi erdők
53	HUKM20020	Gyepes-csatorna
54	HUKM20021	Sarkadi Fási-erdő
55	HUKM20022	Köles-ér
56	HUKM20023	Korhány s Holt-Korhány
57	HUKM20024	Orosi tölgyes
58	HUKM200 5	Gyantéi erdők
<b>Kiskunsági Nemzeti Park Igazgatóság</b>		
59	HUKN20010	Szabadszállási ürgés gyep

60	HUKN20012	Szegedi ürgés gyepek
	<b>Őrségi Nemzeti Park Igazgatóság</b>	
61	HUON20007	Köles-tető
62	HUON20020	Gyöngyös-patak és kőszegi Alsó-rét

### 2.1.3. Különleges természetmegőrzési területnek jelölt területek

Sor-szám	Területkód	Név
	<b>Aggteleki Nemzeti Park Igazgatóság</b>	
1	HUAN21007	Bózsva-patak
2	HUAN21008	Mádi Bomboly-bánya
3	HUAN21009	Mádi Kakas-hegy
	<b>Bükk Nemzeti Park Igazgatóság</b>	
4	HUBN21095	Nagylóci Kő-hegy
	<b>Hortobágyi Nemzeti Park Igazgatóság</b>	
5	HUHN2 027	Nyírábrányi Kis-Mogyorós bővítése
6	HUHN20037	Bátorligeti láp bővítése
7	HUHN20040	Apagyi Albert-tó bővítése
8	HUHN20041	Apagyi Falu-rét bővítése

### 2.1.4. Jóváhagyott kiemelt jelentőségű természetmegőrzési területek

Sor-szám	Területkód	Név
	<b>Aggteleki Nemzeti Park Igazgatóság</b>	
1	HUAN20001	Aggteleki-karszt és peremterületei
2	HUAN20002	Rakaca-völgy és oldalvölgyei
3	HUAN20003	Bódva-völgy és Sas-patak-völgye
4	HUAN20004	Hernád-völgy és Sajóládi-erdő
5	HUAN20005	Szuha-völgy
6	HUAN20006	Sajó-völgy
7	HUBN20071	Bodrogzug és Bodrog hullámtere
8	HUBN20072	Tokaji Kopasz-hegy
9	HUBN20073	Bodrogszegi Várhegy
10	HUBN20074	Tállyai Patócs-hegy-Sátor-hegy
11	HUBN20075	Sárospataki Mandulás
12	HUBN20077	Erdőbényei-olaszliszkai magyar nőszirmos sztyepprétek
13	HUBN20078	Páncsi Mosonna-erdő
14	HUBN20081	Long-erdő
15	HUBN20082	Felsőregmeci Ronyva
16	HUBN20084	Központi-Zempléni-hegység
17	HUBN20085	Északi-Zempléni-hegység
18	HUBN20087	Baskói-rétek
19	HUBN20088	Regéci Várhegy
20	HUBN20089	Füzéri Pál-hegy
21	HUBN20090	Komlóskai Mogyorós-tető és Zsidó-rét
22	HUBN20092	Telkibányai Király-hegy
23	HUBN20093	Bózsvai Temető-alja
	<b>Balaton-felvidéki Nemzeti Park Igazgatóság</b>	
24	HUBF20001	Keleti-Bakony
25	HUBF20002	Papod és Miklád
26	HUBF20003	Kab-hegy
27	HUBF20004	Agár-tető
28	HUBF20006	Tihanyi-félsziget
29	HUBF20007	Monostorapáti Fekete-hegy

30	HUBF20008	Csatár-hegy és Miklós Pál hegy
31	HUBF20009	Devecseri Széki-erdő
32	HUBF20011	Felső-Nyirádi-erdő és Meggyes-erdő
33	HUBF20012	Sásdi-rét
34	HUBF20014	Pécselyi-medence
35	HUBF20015	Marcál-medence
36	HUBF20016	Öreg-hegyi riviéra
37	HUBF20017	Kádártai dolomitmezők
38	HUBF20018	Megye-hegy
39	HUBF20020	Szent György-hegy
40	HUBF20021	Péti-hegy
41	HUBF20022	Mogyorós-hegy
42	HUBF20023	Hajmáskéri Törökcsapás
43	HUBF20024	Berhidai-löszvölgyek
44	HUBF20025	Badacsony
45	HUBF20026	Tótvázsonyi Bogaras
46	HUBF20027	Nemesvámosi Szár-hegy
47	HUBF20028	Tapolcai-medence
48	HUBF20029	Uzsai-erdő
49	HUBF20033	Dörögdi-medence
50	HUBF20034	Balatonfüredi-erdő
51	HUBF20035	Keszthelyi-hegység
52	HUBF20037	Alsó-Zala-völgy
53	HUBF20039	Nyugat-Göcsej
54	HUBF20040	Vétyempusztá
55	HUBF20043	Mura mente
56	HUBF20044	Kerka mente
57	HUBF20045	Szévíz-Principális-csatorna
58	HUBF20046	Oltárc
59	HUBF20047	Felső-Zala-völgy
60	HUBF20048	Kebele
61	HUBF20049	Dél-zalai homokvidék
62	HUBF20050	Csörnyeberek
63	HUBF20052	Sárvíz-patak mente
64	HUBF30001	Északi-Bakony
65	HUBF30002	Balaton
66	HUBF30003	Kis-Balaton
67	HUDD20031	Fehérvíz
68	HUDD20034	Balatonendrédi dombok
69	HUDD20035	Pogány-völgyi rétek
70	HUDD20036	Ordacsehi berek
71	HUDD20038	Ádándi Felső-hegy
72	HUDD20042	Köröshegyi-erdők
73	HUDD20047	Vityai-erdő
74	HUDD20049	Somogytúri erdők
75	HUDD20058	Látrányi-pusztá
76	HUDD20064	Ságvári dombok
<b>Bükki Nemzeti Park Igazgatóság</b>		
77	HUBN20001	Bükk-fennsík és Lök-völgy
78	HUBN20002	Hór-völgy és Déli-Bükk
79	HUBN20004	Szarvaskő
80	HUBN20005	Kisgyőri Ásottfa-tető-Csókás-völgy
81	HUBN20006	Miskolctapolcai Tatár-árok-Vörös-bérc
82	HUBN20007	Kisgyőri Halom-vár-Csincse-völgy-Cseh-völgy
83	HUBN20008	Vár-hegy-Nagy-Eged
84	HUBN20009	Tard környéki erdőssztyepp
85	HUBN20010	Szomolyai Kaptár-rét
86	HUBN20011	Ostoros-patak menti erdőpusztá
87	HUBN20012	Egerbakta-Bátor környéki erdők



88	HUBN20013	Hevesaranyosi-Fedémesi dombvidék
89	HUBN20014	Gyepes-völgy
90	HUBN20015	Izra-völgy és Arlói-tó
91	HUBN20017	Borsodbótai Kotyindó-tető
92	HUBN20018	Upponyi-szoros
93	HUBN20019	Csernely-patak völgye
94	HUBN20020	Sátai Tökés-völgy
95	HUBN20021	Domaházi Hangony-patak völgye
96	HUBN20025	Nagybarcai Liget-hegy és sajóvelezdi Égett-hegy
97	HUBN20027	Ózdi Harmaci-dombok
98	HUBN20029	Girincsi Nagy-erdő
99	HUBN20030	Hejő mente
100	HUBN20032	Tiszakeszi-morotva
101	HUBN20034	Borsodi-Mezőség
102	HUBN20035	Poroszlói szikések
103	HUBN20036	Kétútközi-legelő
104	HUBN20037	Nagy-Hanyi
105	HUBN20038	Kerecsendi Berek-erdő és Lógó-part
106	HUBN20039	Pusztafogacs
107	HUBN20040	Nagy-fertő-Gulya-gyep-Hamvajárás szikes pusztái
108	HUBN20041	Pélyi szikések
109	HUBN20043	Verpeléti Vár-hegy
110	HUBN20046	Gyöngyösi Sár-hegy
111	HUBN20047	Mátra északi letörése
112	HUBN20048	Gyöngyöstarjáni Világos-hegy és Rossz-rétek
113	HUBN20049	Mátrabérc-Fallóskúti-rétek
114	HUBN20050	Gyöngyöspatai Havas
115	HUBN20051	Nyugat-Mátra
116	HUBN20052	Apci Somlyó
117	HUBN20053	Petőfibányai Kopasz-hegy
118	HUBN20055	Szentkúti Meszes-tető
119	HUBN20056	Tepke
120	HUBN20057	Bézma
121	HUBN20058	Bujáki Csirke-hegy és Kántor-rét
122	HUBN20059	Szandai Várhegy
123	HUBN20060	Sóshartyáni Hencse-hegy
124	HUBN20063	Karancs
125	HUBN20064	Salgó
126	HUBN20065	Gortva-völgy
127	HUBN20067	Szilvásvárad Aszaló és Szilvás-patak mente
128	HUBN20068	Sajómercsei Körtvélyes-dűlő
129	HUBN20069	Kesznyéteni Sajó-öböl
	<b>Duna-Dráva Nemzeti Park Igazgatóság</b>	
130	HUDD20001	Tenkes
131	HUDD20003	Villánykövesdi Fekete-hegy
132	HUDD20004	Dél-Zselic
133	HUDD20006	Szársomlyó
134	HUDD20007	Kelet-Dráva
135	HUDD20011	Szekszárdi-dombvidék
136	HUDD20012	Geresdi-dombvidék
137	HUDD20014	Jánosházi-erdő és Égett-berek
138	HUDD20015	Kisbajomi erdők
139	HUDD20016	Észak-Zselici erdőségek
140	HUDD20018	Pati-erdő
141	HUDD20019	Mernyei-erdő
142	HUDD20020	Közép-mezőföldi löszvölgyek
143	HUDD20022	Szakadati löszgyepek
144	HUDD20023	Tolnai Duna
145	HUDD20024	Aparhanti sztyepp

146	HUDD20028	Koppány-menti rétek
147	HUDD20029	Kisszékelyi-dombság
148	HUDD20030	Mecsek
149	HUDD20032	Gemenc
150	HUDD20039	Dékány-hegy
151	HUDD20040	Tengelici homokvidék
152	HUDD20044	Boronka-melléke
153	HUDD20045	Béda-Karapancsa
154	HUDD20046	Törökkoppányi erdők
155	HUDD20050	Szenesi-legelő
156	HUDD20051	Darányi borókás
157	HUDD20052	Ormánsági vizes élőhelyek és gyepek
158	HUDD20053	Csokonyavisontai fás legelő
159	HUDD20054	Nyugat-Dráva
160	HUDD20055	Zákány-örtilos dombok
161	HUDD20056	Közép-Dráva
162	HUDD20060	Rinyaszentkirályi-erdő
163	HUDD20062	Nyugat-Dráva-sík
164	HUDD20063	Szentai erdő
165	HUDD20066	Pécsi-sík
166	HUDD20069	Paksi ürgemező
167	HUDD20070	Tengelici rétek
168	HUDD20071	Paksi tarka sáfrányos
169	HUDD20072	Dunaszentgyörgyi-láperdő
170	HUDD20073	Szedresi Ós-Sárvíz
<b>Duna-Ipoly Nemzeti Park Igazgatóság</b>		
171	HUDI20002	Adony-perkátai löszvölgyek
172	HUDI20003	Alapi kaszálórétek
173	HUDI20004	Aszal-völgy
174	HUDI20005	Bársonyos
175	HUDI20006	Belsőbárandi löszvölgy
176	HUDI20007	Besnyői löszvölgy
177	HUDI20008	Börzsöny
178	HUDI20009	Budai-hegység
179	HUDI20010	Budaörsi kopárok
180	HUDI20011	Csépi gyepek
181	HUDI20012	Csévharaszi homokvidék
182	HUDI20013	Csolnoki löszgyepek
183	HUDI20014	Debegió-hegy
184	HUDI20015	Déli-Gerecse
185	HUDI20016	Epöli szarmata vonulat
186	HUDI20017	Érd-tétényi plató
187	HUDI20018	Északi-Gerecse
188	HUDI20019	Felső-Tápió
189	HUDI20020	Gerecse
200	HUDI20021	Gerje mente
201	HUDI20022	Gógány- és Kőrös-ér mente
202	HUDI20023	Gödöllői-dombság
203	HUDI20024	Tápiógyörgye-Újszilvási szikések
204	HUDI20025	Hajta mente
205	HUDI20026	Ipoly-völgy
206	HUDI20027	Kelet-mezőföldi löszvölgyek
207	HUDI20028	Kirvai löszgyepek
208	HUDI20029	Kocsi gyepek
209	HUDI20030	Központi-Gerecse
210	HUDI20031	Lajoskomáromi löszvölgyek
211	HUDI20033	Móri-árok
212	HUDI20034	Duna és ártere
213	HUDI20035	Nagykőrösi pusztai tölgyesek

214	HUDI20036	Nagylóki löszvölgyek
215	HUDI20037	Nyakas-tető szarmata vonulat
216	HUDI20038	Nyugat-Cserhát és Naszály
217	HUDI20039	Pilis és Visegrádi-hegység
218	HUDI20040	Gödöllői-dombság peremhegyei
219	HUDI20041	Póc alja
220	HUDI20042	Ráckevei Duna-ág
221	HUDI20043	Rekettyés
222	HUDI20044	Sárrét
223	HUDI20045	Szigethalmi homokbuckák
224	HUDI20046	Székek
225	HUDI20047	Szigeti homokok
226	HUDI20048	Szomódi gyepek
227	HUDI20049	Szentgyörgypuszta
228	HUDI20050	Alsó-Tápió és patak völgyek
229	HUDI20051	Turjánvidék
230	HUDI20052	Érd-Százhalombattai táblarög
231	HUDI20053	Velencei-hegység
232	HUDI20054	Velencei-tó
233	HUDI20055	Veresegyházi-medence
234	HUDI30001	Vértes
<b>Fertő-Hanság Nemzeti Park Igazgatóság</b>		
235	HUFH20001	Rábaköz
236	HUFH20002	Fertő-tó
237	HUFH20003	Fertőmelléki dombsor
238	HUFH20006	Dudlesz-erdő
239	HUFH20007	Péri-repülőtér
240	HUFH20008	Pannonhalmi-dombság
241	HUFH20009	Gönyüi-homokvidék
242	HUFH20010	Répcse mente
243	HUFH20011	Rába
244	HUFH20012	Soproni-hegység
245	HUFH20013	Határ-menti erdők
246	HUFH30004	Szigetköz
247	HUFH30005	Hanság
<b>Hortobágyi Nemzeti Park Igazgatóság</b>		
248	HUHN20001	Felső-Tisza
249	HUHN20002	Hortobágy
250	HUHN20003	Tisza-tó
251	HUHN20005	Nagy-Széksós-Rakottyas
252	HUHN20006	Pocsaji csordalegelő
253	HUHN20007	Szentpéterszeg-Hencidai gyepek
254	HUHN20008	Kismarj-pocsaj-esztári gyepek
255	HUHN20009	Derecske-konyári gyepek
256	HUHN20010	Pocsaji-kapu
257	HUHN20011	Hencidai Csere-erdő
258	HUHN20012	Sándorosi-tavak
259	HUHN20013	Közép-Bihar
260	HUHN20014	Kismarjai Nagy-szik
261	HUHN20015	Közép-Tisza
262	HUHN20016	Kék-Kálló-völgye
263	HUHN20017	Hajdúbagosi-legelő
264	HUHN20018	Mikepércsi Nyárfáshegyi-legelő
265	HUHN20019	Bánki-erdő
266	HUHN20020	Monostorpályi-legelő
267	HUHN20021	Halápi Álló-hegy
268	HUHN20022	Rauchbauer-erdő
269	HUHN20023	Hármashegyi-tölgyesek
270	HUHN20024	Martinkai-legelő

270	HUHN20025	Kőrises-Jónás-rész
272	HUHN20032	Gúti-erdő
273	HUHN20033	Debrecen-hajdúböszörményi tölgyesek
274	HUHN20035	Önbölyi-erdő és Fényi-erdő
275	HUHN20036	Bátorligeti Nagy-legelő
276	HUHN20038	Újtanyai lápok
277	HUHN20042	Napkori-legelő
278	HUHN20044	Jászdózsai Pap-erdő
279	HUHN20045	Kaszonyi-hegy-Dédai-erdő
280	HUHN20046	Gelénes-Bregdaróc
281	HUHN20047	Vámosatya-Csaroda
282	HUHN20048	Tarpa-Tákos
283	HUHN20049	Lónya-Tizzaszalka
284	HUHN20050	Kömörő-Fülesd
285	HUHN20051	Eret-hegy
286	HUHN20053	Magosligeti-erdő és gyepek
287	HUHN20054	Csaholc-Garbolc
288	HUHN20055	Rozsály-Csengersima
289	HUHN20056	Jánki-erdő
290	HUHN20057	Grófi-erdő
291	HUHN20058	Teremi-erdő
292	HUHN20059	Bika-rét
293	HUHN20060	Nyíregyházi lőtér
294	HUHN20062	Ófehértói lőtér
295	HUHN20063	Baktai-erdő
296	HUHN20064	Rohodi-legelő
297	HUHN20065	Nyírturai-legelő
298	HUHN20069	Hajdúszoboszlói szikes gyepek
299	HUHN20070	Darvasi Csiff-puszta
300	HUHN20071	Nyírmihálydi-legelő
301	HUHN20072	Bökönyi Közös-legelő
302	HUHN20073	Jászárokszállási szikesek
303	HUHN20074	Alattyáni Berki-erdő
304	HUHN20076	Borsóhalmi-legelő
305	HUHN20077	Jászfényszarui-erdő
306	HUHN20078	Jászsági Zagyva-ártér
307	HUHN20081	Újszász-jászboldogházi gyepek
308	HUHN20085	Jászapáti-jászkiséri szikesek
309	HUHN20089	Alsó-Zagyva hullámtere
310	HUHN20092	Hajdúszováti gyepek
311	HUHN20093	Kaba-földesi gyepek
312	HUHN20095	Lányi-legelő
313	HUHN20098	Dél-ásványi gyepek
314	HUHN20100	Gatály
315	HUHN20101	Bihari-legelő
316	HUHN20103	Berekböszörmény-körmösdpusztai legelők
317	HUHN20105	Csökmői gyepek
318	HUHN20106	Újfehértói gyepek
319	HUHN20107	Nagy-Vadas
320	HUHN20109	Sóstói-erdő
321	HUHN20114	Tiszalöki szikesek
322	HUHN20116	Tiszavasvári szikesek
323	HUHN20121	Czakó-tó
324	HUHN20125	Nyírgyulaji Kis-rét
325	HUHN20128	Nyírség-peremi égeresek
326	HUHN20134	Kállósemjéni Csordalegelő
327	HUHN20138	Aranyosi-legelő
328	HUHN20139	Szalóki Nagy-fertő
329	HUHN20140	Úrbéri-legelő

330	HUHN20141	Tiszaigar-tiszaörsi Körtvélyes
331	HUHN20144	Kenderesi-legelő
332	HUHN20145	Kecskeri-puszta és környéke
333	HUHN20146	Hegyesbor
334	HUHN20148	Pásztói-legelő
335	HUHN20149	Mezőtúri Szandazugi-legelő
336	HUHN20152	Kunszentmártoni Bábockai-legelő
337	HUHN20153	Szelevényi Tó-köz
338	HUHN20154	Csépa-szelevényi gyepek
339	HUHN20155	Cserkei Nagy-fertő
340	HUHN20156	Tiszasasi Láp-legelő
341	HUHN20157	Tiszaugi Körtvélyes és Bokros
342	HUHN20158	Tiszakürt-tiszainokai gyepek
343	HUHN20161	Sámsoni úti bellegelő
<b>Körös-Maros Nemzeti Park Igazgatóság</b>		
344	HUKM20001	Hódmezővásárhely környéki és csanádi-háti puszták
345	HUKM20002	Hómezővásárhelyi Kék-tó
346	HUKM20004	Száraz-ér
347	HUKM20005	Deszki gyepek
348	HUKM20006	Mágocs-ér
349	HUKM20007	Csorvási löszgyep
350	HUKM20008	Maros
351	HUKM20009	Mezőhegyes-battonyai gyepek
352	HUKM20010	Gyula-szabadkígyósi gyepek
353	HUKM20012	Fekete-, Fehér- és Kettős-Körös
354	HUKM20013	Bélmegyeri Fás-puszta
355	HUKM20014	Dévaványa környéki gyepek
356	HUKM20015	Hortobágy-Berettyó
357	HUKM20016	Sebes-Körös
358	HUKM20017	Hármas-Körös
359	HUKM20018	Holt-Sebes-Körös
360	HUKM20019	Dél-bihari szikesek
361	HUKM20026	Tóniszállás-szarvasi gyepek
362	HUKM20027	Cserebökény
363	HUKM20028	Tőkei gyepek
364	HUKM20029	Szentesi gyepek
365	HUKM20030	Lapistó-Fertő
366	HUKM20031	Kurca
<b>Kiskunsági Nemzeti Park Igazgatóság</b>		
367	HUKN20001	Felső-kiskunsági szikes puszta
368	HUKN20002	Peszéri-erdő
369	HUKN20003	Felső-kiskunsági turjánvidék
370	HUKN20004	Dél-Bácska
371	HUKN20005	Tass-szalkszentmártoni szikes puszta
372	HUKN20006	Nagynyíri-erdő
373	HUKN20007	Solti ürgés gyep
374	HUKN20008	Déli-Homokhátság
375	HUKN20009	Felső-kiskunsági szikes tavak és Mikla-puszta
376	HUKN20011	Fülöpházi homokbuckák
377	HUKN20013	Fülöpszállás-soltszentimre-csengődi lápok
378	HUKN20014	Hajósi-homokpuszta
379	HUKN20015	Ágasegyháza-orgoványi rétek
380	HUKN20016	Matkópusztai ürgés gyep
381	HUKN20017	Közép-csongrádi szikesek
382	HUKN20018	Jánoshalma-kunfehértói erdők
383	HUKN20019	Baksi-puszta
384	HUKN20020	Harkai-tó
385	HUKN20021	Ökördi-erdőtelek-Keceli lápok
386	HUKN20022	Kiskőrösi turjános

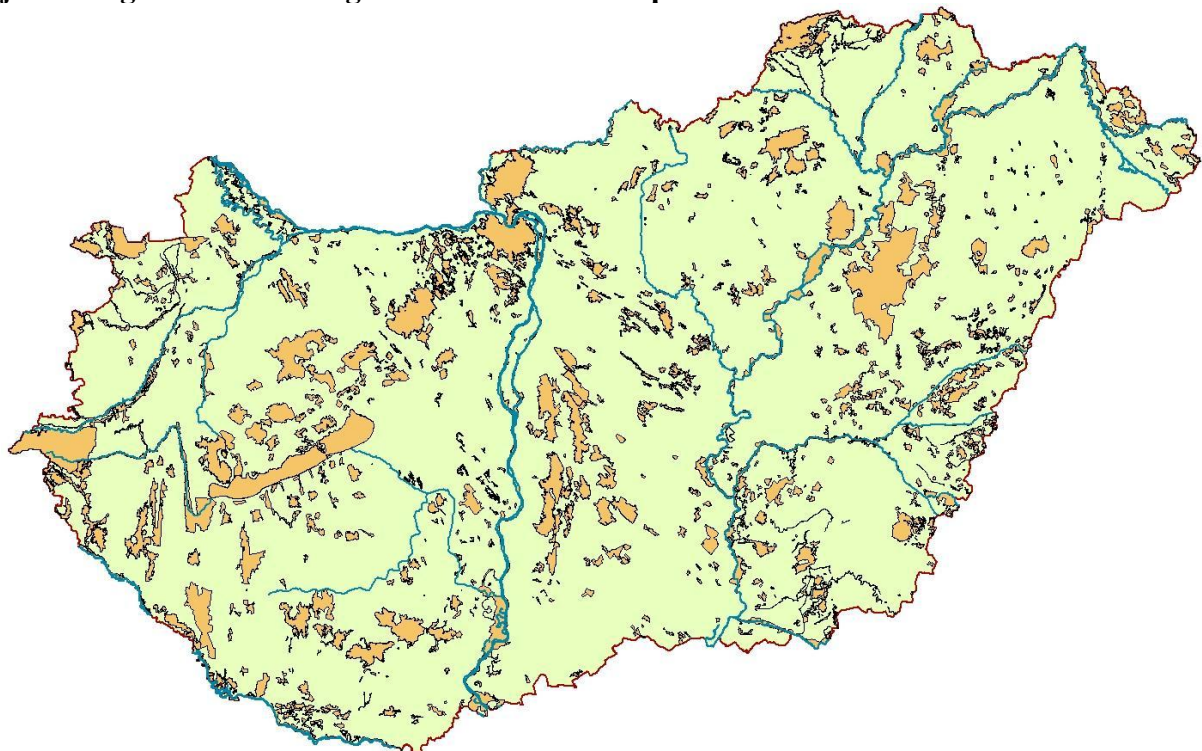
387	HUKN20023	Tázlár-kiskunhalasi homokbuckák
388	HUKN20024	Bócsa-bugaci homokpuszta
389	HUKN20025	Fülöpházi Hosszú-rét
390	HUKN20026	Móricgáti lápok
391	HUKN20027	Péteri-tó
392	HUKN20028	Tisza Alpár-bokrosi ártéri öblözet
393	HUKN20029	Csongrádi Kónya-szék
394	HUKN20030	Pirtói Nagy-tó
395	HUKN20031	Alsó-Tisza hullámtér
396	HUKN20032	Dél-Órjeg
397	HUKN20033	Érsekhalma-nemesnádudvari löszvölgyek
398	HUKN20034	Nyárlőrinci-erdő
399	HUKN20035	Harkakötöny-kiskunmajsai homokbuckák
400	HUKN20036	Imre-hegy-pirtó-kiskunhalasi homokbuckák
401	HUKN30001	Csongrád-Bokrosi Sóstó
402	HUKN30002	Gátéri Fehér-tó
403	HUKN30003	Izsáki Kolon-tó
<b>Órségi Nemzeti Park Igazgatóság</b>		
404	HUON20001	Ság-hegy
405	HUON20002	Kőszegi-hegység
406	HUON20003	Ablánc-patak völgye
407	HUON20005	Váti gyakorlótér
408	HUON20006	Pinka
409	HUON20008	Rába és Csörnöc-völgy
410	HUON20009	Csöngői legelő
411	HUON20011	Kenyeri reptér
412	HUON20012	Kemenessőmjéni cserjés legelő
413	HUON20013	Öregcser
414	HUON20014	Gércei tufagyűrű és láprét
415	HUON20018	Órség

### 2.1.5. Kiemelt jelentőségű természetmegőrzési területnek jelölt területek

Sor-szám	Területkód	Név
<b>Aggteleki Nemzeti Park Igazgatóság</b>		
1	HUAN20001	Aggteleki-karszt és peremterületei bővítése
2	HUAN20005	Szuha-völgy bővítése
3	HUBN20074	Tállyai Patócs-hegy-Sátor-hegy bővítése
4	HUBN20087	Baskói rétek bővítése
<b>Balaton-felvidéki Nemzeti Park Igazgatóság</b>		
5	HUBF20001	Keleti-Bakony bővítése
6	HUBF20002	Papod és Miklád bővítése
<b>Bükki Nemzeti Park Igazgatóság</b>		
7	HUBN21094	Bujáki Hényeli-erdő és Alsó-rét
8	HUBN22096	Tiszaújvárosi ártéri erdők
<b>Duna-Ipoly Nemzeti Park Igazgatóság</b>		
9	HUDI20009	Budai-hegység bővítése
10	HUDI20012	Csévharaszi homokvidék bővítése
11	HUDI20051	Turjánvidék bővítése
12	HUDI21056	Jászkarajenői puszták
13	HUDI20023	Gödöllői-dombság bővítése
<b>Fertő-Hanság Nemzeti Park Igazgatóság</b>		
14	HUFH20009	Gönyüi-homokvidék bővítése
<b>Hortobágyi Nemzeti Park Igazgatóság</b>		
15	HUHN20002	Hortobágy bővítése
16	HUHN20009	Derecske-konyári gyepek bővítése

17	HUHN20014	Kismarjai Nagy-szik bővítése
18	HUHN20038	Újtanyai lápok bővítése
19	HUHN20095	Lányi-legelő bővítése
20	HUHN21162	Jászsószentgyörgyi erdő
21	HUHN21163	Biri Nagy-rét
22	HUHN21164	Liget-legelő
23	HUHN21165	Penészleki gyepek
24	HUHN20001	Felső-Tisza bővítése
<b>Körös-Maros Nemzeti Park Igazgatóság</b>		
25	HUKM20001	Hódmezővásárhely környéki és csanádi-háti puszták bővítése
26	HUKM20010	Gyula-szabadkígyósi gyepek bővítése
27	HUKM20019	Dél-bihari szikesek bővítése
<b>Kiskunsági Nemzeti Park Igazgatóság</b>		
28	HUKN20007	Solti ürgés gyepek bővítése
29	HUKN20008	Déli-Homokhátság bővítése
30	HUKN20009	Felső-kiskunsági szikes tavak és Mikla-puszták bővítése
31	HUKN20018	Jánoshalma-kunfehértói erdők bővítése
32	HUKN20020	Harkai-tó bővítése
33	HUKN20023	Tázlár-kiskunhalasi homokbuckák bővítése
34	HUKN30002	Gátéri Fehér-tó bővítése
35	HUKN20014	Hajósi-homokpuszta bővítése
36	HUKN22037	Kékhegyi Lőtér

**3. ábra: A jóváhagyott különleges természetmegőrzési, valamint a jóváhagyott kiemelt jelentőségű természet-megőrzési területek térképe**



### 2.1.6. A terület-kijelölés alapjául szolgáló fajok és élőhelyek

#### 2.1.6.1. Madárvédelmi Irányelv I. mellékletén szereplő, hazánkban rendszeresen fészkelő vagy rendszeresen átvonuló, telelő madárfajok

<b>Magyar név</b>	<b>Tudományos név</b>
Aranylile	<i>Pluvialis apricaria</i>
Bakcsó	<i>Nycticorax nycticorax</i>
Balkáni fakopáncs	<i>Dendrocopos syriacus</i>
Barna kánya	<i>Milvus migrans</i>
Barna rétihéja	<i>Circus aeruginosus</i>
Batla	<i>Plegadis falcinellus</i>
Békászó sas	<i>Aquila pomarina</i>
Bölömbika	<i>Botaurus stellaris</i>
Cigányréce	<i>Aythya nyroca</i>
Császármadár	<i>Bonasa bonasia</i>
Csíkosfejű nádiposzáta	<i>Acrocephalus paludicola</i>
Darázsölyv	<i>Pernis apivorus</i>
Daru	<i>Grus grus</i>
Erdei pacsirta	<i>Lullula arborea</i>
Fattyúszerkő	<i>Chlidonias hybridus</i>
Fehér gólya	<i>Ciconia ciconia</i>
Fehérhátú fakopáncs	<i>Dendrocopos leucotos</i>
Fekete gólya	<i>Ciconia nigra</i>
Fekete harkály	<i>Dryocopus martius</i>
Fülemülesítke	<i>Acrocephalus melanopogon</i>
Gólyatöcs	<i>Himantopus himantopus</i>
Gulipán	<i>Recurvirostra avosetta</i>
Halászsas	<i>Pandion haliaetus</i>
Hamvas küllő	<i>Picus canus</i>
Hamvas rétihéja	<i>Circus pygargus</i>
Haris	<i>Crex crex</i>
Havasi lile	<i>Charadrius morinellus</i>
Jégmadár	<i>Alcedo atthis</i>
Kanalgém	<i>Platalea leucorodia</i>
Karvalyposzáta	<i>Sylvia nisoria</i>
Kék vércse	<i>Falco vespertinus</i>
Kékbegy	<i>Luscinia svecica</i>
Kékes rétihéja	<i>Circus cyaneus</i>
Kerecsensólyom	<i>Falco cherrug</i>
Kerti sármány	<i>Emberiza hortulana</i>
Kígyászölyv	<i>Circaetus gallicus</i>
Kis bukó	<i>Mergus albellus</i>
Kis csér	<i>Sterna albifrons</i>
Kis héja	<i>Accipiter brevipes</i>
Kis kárókatona	<i>Phalacrocorax pygmeus</i>
Kis kócsag	<i>Egretta garzetta</i>
Kis légykapó	<i>Ficedula parva</i>
Kis lilik	<i>Anser erythropus</i>
Kis örgébics	<i>Lanius minor</i>
Kis vízicsibe	<i>Porzana parva</i>
Kormos szerkő	<i>Chlidonias niger</i>
Közép fakopáncs	<i>Dendrocopos medius</i>
Küszvágó csér	<i>Sterna hirundo</i>
Lappantyú	<i>Caprimulgus europaeus</i>
Nagy kócsag	<i>Egretta alba</i>
Örvös légykapó	<i>Ficedula albicollis</i>
Pajzsoscankó	<i>Philomachus pugnax</i>
Parlagi pityer	<i>Anthus campestris</i>
Parlagi sas	<i>Aquila heliaca</i>
Pettyes vízicsibe	<i>Porzana porzana</i>
Pusztai ölyv	<i>Buteo rufinus</i>



Réti cankó	<i>Tringa glareola</i>
Réti fülesbagoly	<i>Asio flammeus</i>
Rétisas	<i>Haliaeetus albicilla</i>
Szalakóta	<i>Coracias garrulus</i>
Széki lile	<i>Charadrius alexandrinus</i>
Székicsér	<i>Glareola pratincola</i>
Szerecsensirály	<i>Larus melanocephalus</i>
Sziki pacsirta	<i>Calandrella brachydactyla</i>
Szirti sas	<i>Aquila chrysaetos</i>
Törpevízicsibe	<i>Porzana pusilla</i>
Törpegém	<i>Ixobrychus minutus</i>
Törpesas	<i>Hieraaetus pennatus</i>
Tövisszűrő gébics	<i>Lanius collurio</i>
Túzok	<i>Otis tarda</i>
Ugartyúk	<i>Burhinus oedicephalus</i>
Uhu	<i>Bubo bubo</i>
Uráli bagoly	<i>Strix uralensis</i>
Üstökögém	<i>Ardeola ralloides</i>
Vándorsólyom	<i>Falco peregrinus</i>
Vékonycsőrű póling	<i>Numenius tenuirostris</i>
Vörös gem	<i>Ardea purpurea</i>
Vörös kánya	<i>Milvus milvus</i>

### 2.1.6.2. Madárvédelmi Irányelv I. mellékletén nem szereplő, vonuló madárfajok

Magyar név	Tudományos név
Nyári lúd	<i>Anser anser</i>
Nagy lilik	<i>Anser albifrons</i>
Vetési lúd	<i>Anser fabalis</i>
Kendermagos réce	<i>Anas strepera</i>
Csörgő réce	<i>Anas crecca</i>
Tökés réce	<i>Anas platyrhynchos</i>
Kanalas réce	<i>Anas clypeata</i>
Barátréce	<i>Aythya ferina</i>
Kontyos réce	<i>Aythya fuligula</i>
Kerceréce	<i>Bucephala clangula</i>
Nagy goda	<i>Limosa limosa</i>
Partifecske	<i>Riparia riparia</i>
Kövirigó	<i>Monticola saxatilis</i>

### 2.1.6.3. Az Élőhelyvédelmi Irányelv II. mellékletén szereplő, hazánkban is előforduló növényfajok

\*-gal jelöltek: A közösségi szempontból kiemelt jelentőségű növényfajok

Magyar név	Tudományos név
<b>MOHÁK</b>	
Alhavasi szőrössüvegű moha	<i>Orthotrichum rogeri</i>
Karcsú pásztorbotmoha	<i>Hamatocaulis vernicosus</i> (syn.: <i>Campylium vernicosus</i> )
Sziklai illatosmoha	<i>Mannia triandra</i>
Zöld koboldmoha	<i>Buxbaumia viridis</i>
Zöld seprómoha	<i>Dicranum viride</i>
<b>HARASZTOK</b>	
Mételyfű (négylevelű mételyfű)	<i>Marsilea quadrifolia</i>

<b>ZÁRVATERMŐK</b>	
Adriai sallangvirág	<i>Himantoglossum adriaticum</i>
Aldrovanda (lápi aldrovanda)	<i>Aldrovanda vesiculosa</i>
Bánáti bazsarózsa	<i>Paeonia officinalis</i> subsp. <i>banatica</i>
Csengettyűvirág (illatos csengettyűvirág)	<i>Adenophora liliifolia</i>
*Fénylő zsolttina	* <i>Serratula lycopifolia</i>
Hagymaburok (lápi hagymaburok)	<i>Liparis loeselii</i>
Homoki kikerics	<i>Colchicum arenarium</i>
Homoki nőszirm	<i>Iris humilis</i> subsp. <i>arenaria</i>
Janka-sallangvirág (bíboros sallangvirág)	<i>Himantoglossum jankae</i> (syn.: <i>Himantoglossum caprinum</i> )
Janka-tarsóka (beleértve a magyar tarsókát)	<i>Thlaspi jankae</i> agg. (incl. <i>Thlaspi hungaricum</i> )
Kisfészű aszat	<i>Cirsium brachycephalum</i>
Kúszó zeller (kúszó celler)	<i>Apium repens</i>
Leánykökörcsin	<i>Pulsatilla grandis</i>
* Lumnitzer-szegfű (beleértve az István király-szegfűvet)	* <i>Dianthus plumarius</i> subsp. <i>lumnitzeri</i> (incl. <i>Dianthus plumarius</i> subsp. <i>regis-stephani</i> )
Magyar gurgolya	<i>Seseli leucospermum</i>
*Magyar kökörcsin	* <i>Pulsatilla pratensis</i> subsp. <i>hungarica</i>
Magyar méreggyilok	<i>Vincetoxicum pannonicum</i>
Magyar nőszirm	<i>Iris aphylla</i> subsp. <i>hungarica</i>
*Magyar vadkörte	* <i>Pyrus magyarica</i>
*Magyarföldi husáng	* <i>Ferula sadleriana</i>
Mocsári kardvirág	<i>Gladiolus palustris</i>
Osztrák sárkányfű	<i>Dracocephalum austriacum</i>
*Pilisi len (dolomitlen)	* <i>Linum dolomiticum</i>
Piros kígyószisz	<i>Echium maculatum</i> (syn.: <i>Echium russicum</i> )
Réti angyalgökökér	<i>Angelica palustris</i>
Rigópohár (erdei papucskosbor, Boldogasszony papucs)	<i>Cypripedium calceolus</i>
Sűrű csetkaka	<i>Eleocharis carniolica</i>
Szibériai hamuvirág	<i>Ligularia sibirica</i>
Szíveslevelű hídör (lápi szíveslevelű-hídör)	<i>Caldesia parnassifolia</i>
*Tartós szegfű	* <i>Dianthus diutinus</i>
Tátógó kökörcsin	<i>Pulsatilla patens</i>
Tátorján (buglyos tátorján)	<i>Crambe tataria</i>
*Tornai vértő	* <i>Onosma tornense</i> (syn.: <i>Onosma tornensis</i> )

#### 2.1.6.4. Az Élőhelyvédelmi Irányelv II. mellékletén szereplő, hazánkban is előforduló állatfajok

\*-gal jelöltek: A közösségi szempontból kiemelt jelentőségű állatfajok

Magyar név	Tudományos név
<b>GERINCTELENEK</b>	
<b>PUHATESTŰEK</b>	
<b>KAGYLÓK</b>	
Tompa folyamkagyló	<i>Unio crassus</i>
<b>CSIGÁK</b>	
Apró fillércsiga	<i>Anisus vorticulus</i>
Balogcsiga	<i>Vertigo angustior</i>

Bánati csiga	<i>Chilostoma banatica</i>
Bödönccsiga	<i>Theodoxus transversalis</i>
Dobozi pikkelyescsiga	<i>Hygromia kovacsi</i>
*Magyar vakcsiga	* <i>Paladilhia hungarica</i>
Nagy hasascsiga	<i>Vertigo moulinsiana</i>
Pataksiga	<i>Sadleriana pannonica</i>
<b>ÍZELTLÁBÚAK</b>	
<b>RÁKOK</b>	
*Kövi rák	* <i>Austropotamobius torrentium</i>
<b>ROVAROK</b>	
<b>Szitakötők rendje</b>	
Díszes légivadász	<i>Coenagrion ornatum</i>
Erdei szitakötő	<i>Ophiogomphus cecilia</i>
Piros szitakötő	<i>Leucorrhinia pectoralis</i>
Ritka hegyiszitakötő	<i>Cordulegaster heros</i>
<b>Egyenesszárnyúak rendje</b>	
Álolaszsáska	<i>Paracaloptenus caloptenoides</i>
Erdélyi kurtaszárnyú-szöcske	<i>Pholidoptera transsylvanica</i>
Eurázsiai rétisáska	<i>Stenobothrus eurasius</i>
Magyar tarsza	<i>Isophya costata</i>
Stys-tarsza	<i>Isophya stysi</i>
Vöröslábú hegyisáska	<i>Odontopodisma rubripes</i>
<b>Bogarak rendje</b>	
(állasbogár-faj)	<i>Rhysodes sulcatus</i>
<b>Futóbogárfélék családja</b>	
Beregi futrinka	<i>Carabus hampei</i>
Gebhardt-vakfutrinka	<i>Duvalius gebhardti</i>
Magyar futrinka	<i>Carabus hungaricus</i>
Magyar vakfutrinka	<i>Duvalius hungaricus</i>
Vízi futrinka	<i>Carabus variolosus</i>
Zempléni futrinka	<i>Carabus zawadzskii</i>
<b>Csikbogárfélék családja</b>	
Óriás-csikbogár	<i>Dytiscus latissimus</i>
Széles tavicsikbogár	<i>Graphoderus bilineatus</i>
<b>Pattanóbogárfélék családja</b>	
Kék pattanóbogár	<i>Limoniscus violaceus</i>
<b>Lapbogárfélék családja</b>	
Skarlátbogár	<i>Cucujus cinnabarinus</i>
<b>Gyászbogárfélék családja</b>	
Ráncos gyászbogár	<i>Probaticus subrugosus</i>
<b>Szarvasbogárfélék családja</b>	
Szarvasbogár	<i>Lucanus cervus</i>
<b>Cserebogárfélék családja</b>	
*Remetebogár	* <i>Osmoderma eremita</i>
<b>Ganéjtúrófélék családja</b>	
Szarvas ganéjtúró	<i>Bolbelasmus unicornis</i>
<b>Cincérfélék családja</b>	
Atracélcincér	<i>Pilemia tigrina</i>
Gyászincér	<i>Morimus funereus</i>
*Havasi cincér	* <i>Rosalia alpina</i>
Nagy hőscincér	<i>Cerambyx cerdo</i>
Pusztai gyalogcincér	<i>Dorcadion fulvum cervae</i>

<b>Lepkék rendje</b>	
<i>Farontólepkefélék családja</i>	
Sztyeplepke	<i>Catopta thrips</i>
<i>Araszolófélék családja</i>	
Anker-araszoló	<i>Erannis ankeraria</i>
Csüngőaraszoló	<i>Phyllometra culminaria</i>
Füstös ősziaraszoló	<i>Lignyoptera fumidaria</i>
Magyar ősziaraszoló	<i>Chondrosoma fiduciarium</i>
<i>Szakállasmolyfélék családja</i>	
Budai szakállasmoly	<i>Glyphipterix loricatella</i>
<i>Medvelepkefélék családja</i>	
*Csikos medvelepke	* <i>Euplagia quadripunctaria</i>
<i>Bagolylepkefélék családja</i>	
Keleti lápibagoly	<i>Arytrura musculus</i>
Magyar tavaszi-fésűsbagoly	<i>Dioszeghyana schmidtii</i>
Nagy szikibagoly	<i>Gortyna borelii lunata</i>
Vértési csuklyásbagoly	<i>Cucullia mixta</i>
Villányi télibagoly	<i>Polymixis rufocincta isolata</i>
<i>Fehérlepkefélék családja</i>	
Keleti mustárlepke	<i>Leptidea morsei</i>
Narancsszínű kénylepke (Narancslepke)	<i>Colias myrmidone</i>
<i>Boglárkalepke-félék családja</i>	
Nagy tűzlepke	<i>Lycaena dispar</i>
Vérűboglárka	<i>Maculinea teleius</i>
Zanótboglárka	<i>Maculinea nausithous</i>
<i>Tarkalepkefélék családja</i>	
Díszes tarkalepke	<i>Euphydryas maturna</i>
Lápi tarkalepke	<i>Euphydryas aurinia</i>
*L-betűs rókalepke	* <i>Nymphalis vaualbum</i>
<i>Szemeslepkefélék családja</i>	
Ezüstsávós szénalepke	<i>Coenonympha oedippus</i>
<i>Szövőlepkefélék családja</i>	
Sárga gyapjasszövő	<i>Eriogaster catax</i>
<b>GERINCESEK</b>	
<b>KÖRSZÁJÚAK</b>	
Dunai ingola	<i>Eudontomyzon mariae</i>
Tiszai ingola	<i>Eudontomyzon danfordi</i>
<b>HALAK</b>	
Allasküsz	<i>Chalcalburnus chalcoides</i>
Botos kölönte	<i>Cottus gobio</i>
Dunai galóca	<i>Hucho hucho</i>
Dunai nagyhering	<i>Caspialosa kessleri (Alosa pontica)</i>
Fepillantó küllő	<i>Gobio uranoscopus</i>
Garda	<i>Pelecus cultratus</i>
Gyöngyös koncér	<i>Rutilus frisii</i>
Halványfoltú küllő	<i>Gobio albipinnatus</i>
Homoki küllő	<i>Gobio kessleri</i>
Lápi póc	<i>Umbra krameri</i>
Leánykoncér	<i>Rutilus pigus</i>
Magyar bucó	<i>Zingel zingel</i>
Német bucó	<i>Zingel streber</i>
Petényi-márna (Magyar márna)	<i>Barbus meridionalis</i> (Nagyfaj. Beleértve a <i>Barbus carpathicus</i> (kárpáti márna), <i>Barbus balcanicus</i>

	(balkáni márna) és <i>Barbus petenyi</i> (Petényi-márna) néven önálló fajként is ismert fajokat is.)
Ragadozó ön (Balin)	<i>Aspius aspius</i>
Réticsík	<i>Misgurnus fossilis</i>
Selymes durbincs	<i>Gymnocephalus schraetzer</i>
Széles durbincs	<i>Gymnocephalus baloni</i>
Szivárványos ökle	<i>Rhodeus sericeus</i>
Törpecsík	<i>Sabanejewia aurata</i>
Vágócsík	<i>Cobitis taenia</i>
Vaskos csabak	<i>Leuciscus souffia</i>
<b>KÉTÉLTŰEK</b>	
<i>Békák rendje</i>	
Sárgahasú unka	<i>Bombina variegata</i>
Vöröshasú unka	<i>Bombina bombina</i>
<i>Farkos kétéltűek rendje</i>	
Alpesi tarajosgöte	<i>Triturus carnifex</i>
Dunai tarajosgöte	<i>Triturus dobrogicus</i>
Tarajos göte	<i>Triturus cristatus</i>
<b>HÜLLŐK</b>	
<i>Teknősök rendje</i>	
Mocsári teknős	<i>Emys orbicularis</i>
<i>Pikkelyes hüllők rendje</i>	
<i>Kígyók</i>	
*Rákosi vipera	* <i>Vipera ursinii rakosiensis</i>
<b>EMLŐSÖK</b>	
<i>Denevérek rendje</i>	
Csonkafülű denevér	<i>Myotis emarginatus</i>
Hegyesorrú denevér	<i>Myotis blythi</i>
Hosszúszárnyú denevér	<i>Miniopterus schreibersi</i>
Kereknyergű patkósdenevér	<i>Rhinolophus euryale</i>
Kis patkósdenevér	<i>Rhinolophus hipposideros</i>
Közönséges denevér	<i>Myotis myotis</i>
Nagyfülű denevér	<i>Myotis bechsteini</i>
Nagy patkósdenevér	<i>Rhinolophus ferrumequinum</i>
Pisedenevér	<i>Barbastella barbastellus</i>
Tavi denevér	<i>Myotis dasycneme</i>
<i>Rágcsálók rendje</i>	
Csíkos szöcskeegér	<i>Sicista subtilis</i>
*Északi pocok	* <i>Microtus oeconomus</i>
Közönséges hód	<i>Castor fiber</i>
Ürge	<i>Spermophilus citellus</i>
<i>Ragadozók rendje</i>	
*Farkas	<i>Canis lupus</i>
Híúz	<i>Lynx lynx</i>
Molnárgörény (Mezei görény)	<i>Mustela eversmanni</i>
Vidra	<i>Lutra lutra</i>

### 2.1.6.5. Az Élőhelyvédelmi Irányelv mellékleteiben szereplő élőhelytípusok

\*-gal jelöltek: A közösségi szempontból kiemelt jelentőségű élőhelytípusok

1530

\* Pannon szikések

2340	* Mészkerülő ezüstperjések
3130	Törpekákás iszapnövényzet
3150	Eutróf sekély tavak és holtmedrek hínárja
3160	Láptavak
3260	Patakok hínárja
3270	Ártéri ruderalis magaskórós folyómedernövényzet
4030	Száraz fenyérek, csarabosok
40A0	* Kontinentális cserjések
5130	Borókásodó szárazgyepek
6110	* Fehér varjúhájás mészkedvelő sziklai pionír növényzet
6190	Pannon sziklagyepek
6210	Szálkaperjés-rozsnokos xero-mezofil gyepek
6230	* Fajgazdag szórfűgyepek
6240	* Pannon lejtősztyepppek és sziklafüves lejtők
6250	* Síksági pannon löszsztyepppek
6260	* Pannon homoki gyepek
6410	Kékperjés láprétek
6430	Üde, tápanyaggazdag magaskórósok
6440	Ártéri mocsárrétek
6510	Sík- és dombvidéki kaszálórétek
6520	Hegyi kaszálórétek
7110	* Dagadólápok
7140	Tőzegmohás lápok és ingólápok
7210	* Télisásosok
7220	* Mésztufás források
7230	Mészkedvelő (meszes talajú) üde láp- és sásrétek
8150	Közép-európai mészkerülő sziklatörmeléknövényzet
8160	* Közép-európai mészkedvelő sziklatörmeléknövényzet
8210	Mészkedvelő sziklanövényzet
8220	Mészkerülő sziklanövényzet
8230	Pionír, mészkerülő sziklanövényzet
8310	A nagyközönség számára meg nem nyitott barlangok
9110	Mészkerülő bükkösök
9130	Szubmontán és montán bükkösök
9150	Sziklai bükkösök és sziklai hárserdők/hársas-berkenyész sziklaerdők
9180	* Törmeléklejtő- és szurdokerdők
91E0	* Fűz-, nyár-, éger-, és kőrísligetek/ligeterdők
91F0	Keményfás ligeterdők
91G0	* Pannon gyertyános tölgyesek

91H0	* Pannon molyhos tölgyesek
91I0	* Euro-szibériai erdősztyepp-tölgyesek
91K0	Illír bükkösök
91L0	Illír gyertyános-tölgyesek
91M0	Pannon cseres-tölgyesek
91N0	* Pannon homoki borókás-nyárasok

## 2.2. LIFE-program

### Nyertes LIFE-Természet pályázatok (2001-2006)

	A pályázat címe	A megítélés éve	Időtartam	Kedvezményezett	EU általi támogatás (euró)	A projekt teljes költsége (euró)	Támogatási arány (%)
1	Emlős nagyragadozók hosszú távú védelmének megalapozása Magyarországon (Funding the base of long term large carnivore conservation in Hungary)	2000	2001-2006	Szent István Egyetem - Vadbiológiai és Vadgazdálkodási Tanszék	254 015	390 793	65
2	Nagy-vókonyai vizes és pusztai élőhely-rehabilitáció (Habitat management of Hortobágy eco-region for bird protection)	2002	2002-2006	Hortobágy Természetvédelmi Egyesület	622 151	829 534	75
3	Tájrehabilitáció a Hortobágyi Nemzeti Parkban (Restoration of pannonic steppes, marshes of Hortobágy National Park)	2002	2002-2005	Hortobágyi Nemzeti Park Igazgatóság	546 521	780 744	70
4	A parlagi sas védelme a Kárpát-medencében (Conservation of <i>Aquila heliaca</i> in the Carpathian basin)	2002	2002-2005	Magyar Madártani és Természetvédelmi Egyesület	439 106	585 475	75
5	A réti angyalgyökér ( <i>Angelica palustris</i> ) élőhelyeinek gyakorlati védelme (The practical protection of <i>Angelica palustris</i> habitats)	2002	2002-2006	E-misszió Természet- és Környezetvédelmi Egyesület	665 000	1 330 000	50
6	Pannon tölgyesek és dolomit gyepek élőhely-rekonstrukciója a Kis- és Nagy-Szénáson (Restoration of Pannonic forests and grasslands on the Szénás-hills)	2003	2003-2008	Duna-Ipoly Nemzeti Park Igazgatóság	635 462	847 283	75



7	A túzok védelme Magyarországon (Conservation of <i>Otis tarda</i> in Hungary)	2004	2004-2008	Kiskunsági Nemzeti Park Igazgatóság	1929024	4 349 471	44,35
8	A rákosi vipera ( <i>Vipera ursinii rakosiensis</i> ) hosszú távú megőrzésének megalapozása (Establishing the background of saving the Hungarian meadow viper ( <i>Vipera ursinii rakosiensis</i> ) from extinction)	2004	2004-2007	Magyar Madártani és Természetvédelmi Egyesület	324500	649000	50
9	Gyepterületek rehabilitációja és mocsarak védelme az egyek-pusztakócsi mocsárrendszer területén (Grassland restoration and marsh protection in Egyek-Pusztakócs)	2004	2004-2008	Hortobágyi Nemzeti Park Igazgatóság	700302	1 040 000	67
10	A Beregi-síkság komplex élőhely-rehabilitációja (Északkelet-Magyarország) " A dagadólápok, az átmeneti lápok, a síklápok, valamint a fás legelők és a gyepterületek helyreállítása és hosszú távú fenntartása" (Complex habitat rehabilitation of the Central Bereg Plain, Northeast Hungary – Restoration and preparation for long term maintenance of active raised bogs, mires, fens, grasslands and parkland meadows)	2004	2005-2008	Hortobágyi Nemzeti Park Igazgatóság	858 325	1 226 178	70
11	A kék vércse ( <i>Falco vespertinus</i> ) védelme a Pannon régióban (Conservation of <i>Falco vespertinus</i> in the Pannonian region)	2005	2006-2009	Körös-Maros Nemzeti Park Igazgatóság	772 190	1 546 580	49,93
12	Pannon gyepek élőhelykezelése Magyarországon (Habitat Management on the Pannonian Grasslands in Hungary)	2005	2006-2010	Magyar Madártani és Természetvédelmi Egyesület Természetvédelmi Tanácsadó Szolgálat	666 774	1 082 424	61,6

13	A Pannon bennszülött tartós szegfű védelme (Conservation of pannon endemic Dianthus diutinus)	2006	2006-2011	Kiskunsági Nemzeti Park Igazgatóság	1 223 088	1630785	75
14	A kerecsensólyom védelme a Kárpát-medencében (Conservation of Falco cherrug in the Carpathian basin)	2006	2006-2010	Bükk Nemzeti Park Igazgatóság	1 606 715	2 152 042	74,66
15	Az euro-szibériai erdőssztyepp-tölgyesek és pannon homoki gyepek megőrzése a Nagykőrösi pusztai tölgyesek Natura 2000 területen (Conservation of Euro-siberian steppic woods and Pannonic sand steppes in 'Nagykőrösi pusztai tölgyesek' pSCI)	2006	2006-2011	Duna-Ipoly Nemzeti Park Igazgatóság	1 397 427	1 863 236	75
16	Élőhely-helyreállítás és gyepterkezelés a Felső-Kongó-mezőn /Tapolcai-medence/ (Restoration and grassland management of Felső-Kongó meadows)	2006	2007-2009	Baltoni Nemzeti Park Igazgatóság	143 245	288 045	49,73
<b>Összesen (2001-2006)</b>					<b>12 783 845</b>	<b>20 591 590</b>	

<b>Nyertes LIFE+ Természet és Biodiverzitás pályázatok (2007-2013 pénzügyi időszak)</b>							
	<b>A pályázat címe</b>	<b>A megítélés éve</b>	<b>Időtartam</b>	<b>Kedvezményezett</b>	<b>EU általi támogatás (euró)</b>	<b>A projekt teljes költsége (euró)</b>	<b>Támogatási arány (%)</b>
1	Kiemelt fontosságú élőhelyek megőrzése és helyreállítása a Keleti-Bakonyban (Restoration and conservation of priority habitats and species in the Eastern Bakony area)	2008	2009-2014	HM Infrastrukturális Ügynökség	1 591 442	2 122 372	75
2	Szikes tavi élőhely-rehabilitáció a Hortobágyon (Restoration of sodic lake sub-type of the Pannonic salt steppe and marsh habitat in the Hortobágy)	2008	2009-2013	Hortobágyi Természetvédelmi Egyesület	1 168 130	1 557 507	75

3	A rákosi vipera védelme a Kárpát-medencében (Conservation of Hungarian meadow viper ( <i>Vipera ursinii rakosiensis</i> ) in the Carpathian-basin)	2008	2009-2013	Magyar Madártani és Természetvédelmi Egyesület	1 669 967	2 260 886	73,86
4	Közösségi jelentőségű vízi élőhelyek megőrzése a Mohács melletti Szabadság-szigeten és a hozzá tartozó mellékcsatornában a Béda-Karapancsa tájegységben (Conservation of alluvial habitats of community interest on the Szabadság Island and side channel in Béda-Karapancsa)	2008	2009-2013	WWF Magyarország	1 075 896	1 434 529	75
5	A kislépföldi meszes homokpuszta katonai használatú területeinek természetvédelmi célú helyreállítása és megőrzése (Restoration and conservation of priority-listed Pannonic sand land habitats in military owned area of the Hungarian Little Plain)	2009	2010-2013	HM Infrastrukturális Ügynökség	1 279 757	1 706 340	75
6	Pannon Magbank létrehozása a magyarországi vadon élő edényes növények hosszú távú ex-situ megőrzése céljából (Establishment of the Pannon Seed Bank for the long-term ex situ conservation of Hungarian vascular wild plants) ( <i>LIFE+ Biodiverzitás projekt</i> )	2009	2010-2014	Mezőgazdasági Szakigazgatási Hivatal (MGSZH)	401 737	807 090	49,78
7	A kerecsensólyom védelme Észak-kelet Bulgáriában, Magyarországon, Romániában és Szlovákiában (Conservation of Falco cherrug in Northeast Bulgaria, Hungary, Romania and Slovakia)	2010	2010-2014	Bükki Nemzeti Park Igazgatóság	3 006 470	4 032 828	74,55

8	Pannon szikes sztyeppék helyreállítása és megőrzése fenntartható gazdálkodással a Páztói-legelő Natura 2000 területen (Restoration and conservation of the Pannonic salt steppes of Páztó grassland with sustainable management)	2011	2011-2014	Nimfea Természetvédelmi Egyesület	427 242	569 731	74,99
9	Parlagisas-védelem Magyarországon (Conservation of imperial eagles by managing human-eagle conflicts in Hungary)	2011	2012-2016	Magyar Madártani és Természetvédelmi Egyesület	1 606 198	2 141 597	75
10	Kiemelt jelentőségű élőhelyek megőrzése a Turjánvidék Natura 2000 terület déli egységén (Conservation of priority natural values in 'Turjánvidék' Natura 2000 site southern unit)	2011	2011-2016	Duna-Ipoly Nemzeti Park Igazgatóság	2 047 577	2 730 102	75
12	Kék vércse megőrzése a Kárpát-medencében (Conservation of Falco vespertinus in the Carpathian basin)	2012	2012-2018	Magyar Madártani és Természetvédelmi Egyesület	2 601 760	3 625 649	74,8
13	Legelőtavak élőhelykezelése a Hortobágyon – Természetvédelmi célú legeltetési rendszer kidolgozása a 1530 pannon szikes sztyeppék és mocsarak élőhelytípusra; annak vizes altípusainak ökológiai állapotjavítása (Large scale grazing management of steppe lakes in the Hortobágy)	2012	2012-2018	Hortobágyi Természetvédelmi és Génmegőrző Nonprofit Kft.	7 524 484	10 270 393	74,55
14	Természetközeli szárazgyepek védelme és helyreállítása Közép-Magyarországon (Conservation of dry grasslands in Central Hungary)	2013	2013-2018	Duna-Ipoly Nemzeti Park Igazgatóság	1 483 590	1 978 121	75
15	A pannon szikes vízi élőhelyek helyreállítása a Kiskunságban (Restoration of Pannonic sodic wetlands in the Kiskunság)	2013	2013-2019	Kiskunsági Nemzeti Park Igazgatóság	5 730 528	7 640 704	75

16	Enyves éger ( <i>Alnus glutinosa</i> ) és magas kőris ( <i>Fraxinus excelsior</i> ) alkotta ligeterdők (Alno-Padion, <i>Alnion incanae</i> , <i>Salicion albae</i> ) helyreállítása és megőrzése Kaszói területén (Restoration and conservation of Alluvial forests with <i>Alnus glutinosa</i> and <i>Fraxinus excelsior</i> in Kaszói)	2013	2013-2018	HM Kaszói Erdőgazdaság Zrt.	994 126	1 327 189	75
17	A szalakóta ( <i>Coracias garrulus</i> ) védelme a Kárpát-medencében (Conservation of the European Roller ( <i>Coracias garrulus</i> ) in the Carpathian Basin)	2014	2014-2020	Magyar Madártani és Természetvédelmi Egyesület	3 784 572	5 046 097	75
18	A veszélyeztetett kerecsensólyom és parlagi sas zsákmány forrásának biztosítása (Securing prey sources for endangered <i>Falco cherrug</i> and <i>Aquila heliaca</i> )	2014	2014-2018	Fertő-Hanság Nemzeti Park Igazgatóság	2 160 932	2 881 243	75
19	Határon átnyúló együttműködés a Barcsi-Ó-Dráva holtág revitalizációja céljából (Transboundary cooperation for revitalization of riverine habitat complex in Drava region within Natura 2000)	2014	2014-2018	Duna-Dráva Nemzeti Park Igazgatóság	623 674	833 985	75
<b>Összesen (2007-2013)</b>					<b>39 178 082</b>	<b>52 966 363</b>	

**Nyertes LIFE+ Információ és Kommunikáció pályázatok (2007-2013 pénzügyi időszak)**

	<b>A pályázat címe</b>	<b>A megítélés éve</b>	<b>Időtartam</b>	<b>Kedvezményezett</b>	<b>EU általi támogatás (euró)</b>	<b>A projekt teljes költsége (euró)</b>	<b>Támogatási arány (%)</b>
20	Továbbfejlesztett kommunikáció, együttműködés és kapacitásbővítés a Natura 2000 erdők biodiverzitásának megőrzése érdekében (Improved communication, cooperation and capacity building for preserving biodiversity in Natura 2000 forests)	2014	2014-2018	WWF Magyarország	588 378	1 190 753	50
21	FIRELIFE Erdőtűz megelőzési Program (Hungarian forest fire prevention and training Program)	2014	2014-2018	Nemzeti Élelmiszerlánc-biztonsági Hivatal, Erdészeti Igazgatóság	458 002	943 830	50
<b>Összesen (2007-2013)</b>					<b>1 046 380</b>	<b>2 134 583</b>	

### 3. NEMZETKÖZI EGYEZMÉNYEK HATÁLYA ALÁ TARTOZÓ TERÜLETEK

#### 3.1. Nemzetközi jelentőségű vizes élőhelyek Magyarországon A Ramsari Egyezmény hatálya alá tartozó területek jegyzéke

Megnevezés	Terület (ha)	Az Egyezmény hatálya alá kerülés (bővítés) időpontja
1. Szaporcai Ó-Dráva-meder	290	1979
2. Dinnyési Fertő és a Velencei Madárrezervátum	946	1979
3. Kardoskút	492	1979
4. Mártély	2 247	1979
5. Felső-Kiskunsági szikes tavak	7 394	1979 (2003)
6. Pusztaszer	5 088	1979
7. Hortobágy	31 839	1979 (1997)
8. Kis-Balaton	14 974	1979 (1989)
9. Tatai-tavak (A bővítés előtt: Tatai Öreg-tó)	1 898	1989 (2006)
10. Fertő-tó	8 436	1979 (1997)
11. Balaton (október 1. és április 30. között)	59 528	1989
12. Bodrogzug	4 220	1989
13. Ócsa	1 145	1989
14. Pacsmagi-halastavak	439	1997
15. Rétszilasi-halastavak	1 494	1997
16. Biharugrai-halastavak	2 781	1997
17. Gemenc	19 768	1997
18. Béda-Karapanca	8 718	1997
19. Izsáki Kolon-tó	3 059	1997
20. Baradla	2 056	2001
21. Ipoly-völgy	2 303	2001
22. Felső-Tisza	26 935	2003
23. Csongrád–Bokrosi Sós-tó	867	2003
24. Felső-Kiskunsági szikes puszták	12 849	2006
25. Rába-völgy	9 552	2006
26. Nyirkai-Hany	419	2006
27. Borsodi-Mezőség	18 471	2008
28. Montág-pusztá	2 187	2008
29. Dél-balatoni halastavak és berkek	9 510	2011
<b>Mindösszesen:</b>	<b>259 905</b>	

#### 3.2. MAB Bioszféra-rezervátumok

Megnevezés	Bioszféra-rezervátum (ezer hektár)	Magterület (ezer hektár)	Elfogadás éve
1. Aggteleki bioszféra-rezervátum	45,3	1,2	1979
2. Fertő-tavi bioszféra-rezervátum	23,2	4,1	1979
3. Hortobágyi bioszféra-rezervátum	154,6	5,1	1979
4. Kiskunsági bioszféra-rezervátum	23,8	2,3	1979
5. Pilisi bioszféra-rezervátum	27,1	6,3	1980

6. Mura-Dráva-Duna határon átnyúló bioszféra-rezervátum	235,2	10,2	2012
<b>Összesen</b>	<b>509,2</b>	<b>29,2</b>	

### 3.3. Európa Diploma

Megnevezés	Bejegyzés éve	Következő megújítás éve	Területe
1. Ipolytarnóci ősmaradványok	1995	2015	<b>509,51 ha</b>
2. Szénás-hegycsoport	1995	2015	<b>1.383,93 ha</b>
3. Tihanyi-félsziget vulkanikus képződményei	2003	2013	<b>671,25 ha</b>
<b>Összesen</b>			<b>2.564,7 ha</b>

### 3.4. Világörökség – magyar helyszínek

Megnevezés	Világörökségi listára való felvétel időpontja	Jelleg
1. Budapest Duna-parti látképe, a Budai Várnegyed, az Andrássy út és történelmi környezete	1987	kulturális
2. Hollókő ófalu és táji környezete	1987	kulturális
3. <b>Az Aggteleki-karszt és a Szlovák-karszt barlangjai*</b>	1995	természeti
4. Az Ezeréves Pannonhalmi Bencés Főapátság és közvetlen természeti környezete	1996	kulturális
5. <b>Hortobágyi Nemzeti Park – Puszta*</b>	1999	kulturális – kultúrtáj
6. Pécsi ókeresztény sírkamrák	2000	kulturális
7. <b>Fertő / Neusiedlersee kultúrtáj*</b>	2001	kulturális - kultúrtáj
8. A tokaji történelmi borvidék	2002	kulturális - kultúrtáj

\*: Természetvédelmi szempontból kiemelt jelentőséggel bíró Világörökségi területek

#### 4. VÉDETT TERMÉSZETI ÉRTÉKEK

(2014. december 31-ei állapot szerint)

Megnevezés	Védett természeti értékek száma	Ebből fokozottan védett	Megkülönböztetten védett
<b>Barlangok – Caves</b>	<b>4.144</b>	<b>145</b>	<b>260</b>
<b>Gombák – Fungi</b>	<b>58</b>	–	
<b>Zuzmók – Lichens</b>	<b>17</b>	–	
<b>Növények – Plants</b>			
Mohák – Mosses	77	–	
Harasztok – Pteridophytes	44	7	
Nyitvatermők – Gymnosperms	1	1	
Zárvatermők – Angiosperms	611	79	
<b>Összesen</b>	<b>733</b>	<b>87</b>	
<b>Állatok – Animals</b>			
Gerinctelenek – Invertebrates	692	57	
Gerincesek – Vertebrates	476	129	
Körszájúak – Cyclostomes	3	3	
Halak – Fish	31	7	
Kétéltűek – Amphibians	18	1	
Hüllők – Reptiles	15	5	
Madarak – Birds	352	95	
Emlősök – Mammals	57	18	
<b>Összesen</b>	<b>1168</b>	<b>186</b>	
<b>Hangyabolyok – Ant-hills</b>	<b>6</b>	-	

##### 4.1. Fokozottan védett növényfajok pénzben kifejezett természetvédelmi értéke

Magyar név	Tudományos név	Érték (Ft)
<b>HARASZTOK</b>		
Ágas holdruta	<i>Botrychium matricariifolium</i>	100 000
Cselling (déli cselling)	<i>Notholaena marantae</i>	250 000
Hegyi szirtipáfrány (északi szirtipáfrány)	<i>Woodsia ilvensis</i>	100 000
Királyharaszt (óriás királyharaszt)	<i>Osmunda regalis</i>	250 000
Sokcimpájú holdruta	<i>Botrychium multifidum</i>	100 000
Tarajos pajzsika	<i>Dryopteris cristata</i>	100 000
Virginiai holdruta	<i>Botrychium virginianum</i>	100 000
<b>NYITVATERMŐK</b>		
Csikófark (közönséges csikófark)	<i>Ephedra distachya</i>	100 000
<b>ZÁRVATERMŐK</b>		
Adriai sallangvirág	<i>Himantoglossum adriaticum</i>	250 000
Bánáti bazsarózsa	<i>Paeonia officinalis</i> subsp. <i>banatica</i>	250 000



Bertoloni-bangó	<i>Ophrys bertolonii</i>	250 000
Borsóképző lednek	<i>Lathyrus pisiformis</i>	250 000
Borzas macskamenta	<i>Nepeta parviflora</i>	250 000
Bugaci nőszőfű	<i>Epipactis bugacensis</i>	250 000
Bugás fürtösveronika (bugás veronika)	<i>Pseudolysimachion spurium</i>	100 000
Büdös poloskavész	<i>Cimicifuga europaea</i>	100 000
Cifra kankalin (medvefűl kankalin)	<i>Primula auricula</i>	250 000
Ciklámenlila nőszőfű (piacenzai nőszőfű)	<i>Epipactis placentina</i>	250 000
Csengettyűvirág (illatos csengettyűvirág)	<i>Adenophora liliifolia</i>	250 000
Debreceni torma	<i>Armoracia macrocarpa</i>	100 000
Egyhajúvirág (tavaszi egyhajúvirág)	<i>Bulbocodium vernum</i> (incl. <i>Bulbocodium versicolor</i> )	250 000
Északi sárkányfű	<i>Dracocephalum ruyschiana</i>	250 000
Fekete galagonya	<i>Crataegus nigra</i>	100 000
Fénylő zsoltina	<i>Serratula lycopifolia</i>	100 000
Gömböskosbor (karsú gömböskosbor)	<i>Traunsteinera globosa</i>	100 000
Gyapjas csüdfű	<i>Astragalus dasyanthus</i>	100 000
Gyapjas gyűszűvirág	<i>Digitalis lanata</i>	100 000
Gyapjas őszirózsa	<i>Aster oleifolius</i>	250 000
Hagymaburok (lápi hagymaburok)	<i>Liparis loeselii</i>	250 000
Halvány ujjaskosbor	<i>Dactylorhiza incarnata</i> subsp. <i>ochroleuca</i>	250 000
Halványsárga repcsény	<i>Erysimum witmannii</i> subsp. <i>pallidiflorum</i>	100 000
Holuby-bangó	<i>Ophrys fuciflora</i> subsp. <i>holubyana</i>	250 000
Homoki kikerics	<i>Colchicum arenarium</i>	100 000
Horánszky-cickafark	<i>Achillea horanszkyi</i>	100 000
Hosszúfüzérű harangvirág	<i>Campanula macrostachya</i>	100 000
Illír szirtiperesztény	<i>Micromeria thymifolia</i>	100 000
Janka-sallangvirág	<i>Himantoglossum jankae</i> (syn.: <i>Himantoglossum caprinum</i> )	250 000
Karsú nőszőfű	<i>Epipactis exilis</i> (syn.: <i>Epipactis gracilis</i> )	100 000
Keleti bazsarózsa	<i>Paeonia tenuifolia</i>	250 000
Kitaibel-varfű	<i>Knautia arvensis</i> subsp. <i>kitaibelii</i> (syn.: <i>Knautia kitaibelii</i> subsp. <i>tomentella</i> )	250 000
Kónya zsálya	<i>Salvia nutans</i>	250 000
Korai szegfű	<i>Dianthus plumarius</i> subsp. <i>praecox</i>	100 000
Kunsági bükköny	<i>Vicia biennis</i>	100 000
Lápi békabuzogány	<i>Sparganium natans</i>	100 000
Lápi hízóka	<i>Pinguicula vulgaris</i>	100 000
Lápi rence	<i>Urticularia bremii</i>	100 000
Légybangó	<i>Ophrys insectifera</i>	250 000
Levéltelen bajuszvirág	<i>Epipogium aphyllum</i>	100 000
Lisztes kankalin	<i>Primula farinosa</i>	250 000
Lumnitzer-szegfű (beleértve az István-király-szegfűvet)	<i>Dianthus plumarius</i> subsp. <i>lumnitzeri</i> (incl. <i>Dianthus plumarius</i> subsp. <i>regisstephani</i> )	100 000

Magyar gurgolya	<i>Seseli leucospermum</i>	100 000
Magyar kikerics	<i>Colchicum hungaricum</i>	100 000
Magyar kökörcsin	<i>Pulsatilla flavescens</i> (syn.: <i>Pulsatilla pratensis</i> subsp. <i>hungarica</i> )	100 000
Magyar méreggyilok	<i>Vincetoxicum pannonicum</i>	100 000
Magyar nőszírom	<i>Iris aphylla</i> subsp. <i>hungarica</i>	100 000
Magyar vadkörte	<i>Pyrus magyarica</i>	250 000
Magyar zörgőfű	<i>Crepis pannonica</i>	100 000
Magyarföldi husáng	<i>Ferula sadleriana</i>	250 000
Méhbangó	<i>Ophrys apifera</i>	250 000
Mocsári kardvirág	<i>Gladiolus palustris</i>	250 000
Nagy aggófű	<i>Senecio umbrosus</i>	100 000
Óriásútifű	<i>Plantago maxima</i>	250 000
Osztrák sárkányfű	<i>Dracocephalum austriacum</i>	250 000
Pilisi len (dolomitlen)	<i>Linum dolomiticum</i>	250 000
Pókbangó	<i>Ophrys sphegodes</i>	100 000
Poszméhbangó	<i>Ophrys fuciflora</i> subsp. <i>fuciflora</i> (syn.: <i>Ophrys holoserica</i> )	250 000
Réti angyalgyökér	<i>Angelica palustris</i>	100 000
Rigópohár (erdei papucskosbor, boldogasszony papucs)	<i>Cypripedium calceolus</i>	250 000
Rozsdás gyűszűvirág	<i>Digitalis ferruginea</i>	100 000
Sápadt lednek	<i>Lathyrus pallescens</i>	250 000
Sárga sásliliom	<i>Hemerocallis lilio-asphodelus</i>	100 000
Sárgás habszegfű	<i>Silene flavescens</i>	100 000
Szakállas orbáncfű	<i>Hypericum barbatum</i>	100 000
Szarvas bangó	<i>Ophrys oestriifera</i> (syn.: <i>Ophrys scolopax</i> )	250 000
Széleslevelű harangvirág	<i>Campanula latifolia</i>	100 000
Szirti pereszlény	<i>Micromeria thymifolia</i>	100 000
Szíveslevelű-hídör (lápi szíveslevelű-hídör)	<i>Caldesia parnassifolia</i>	100 000
Tartós szegfű	<i>Dianthus diutinus</i>	250 000
Tátogó kökörcsin	<i>Pulsatilla patens</i>	250 000
Tátorján (buglyos tátorján)	<i>Crambe tataria</i>	100 000
Tornai vértő	<i>Onosma tornense</i> (syn.: <i>Onosma tornensis</i> )	250 000
Tőzegeper (tőzegpimpó)	<i>Potentilla palustris</i> (syn.: <i>Comarum palustre</i> )	100 000
Tőzegorchidea (fiókás tőzegorchidea)	<i>Hammarbya paludosa</i>	100 000
Tuzson-cickafark	<i>Achillea tuzsonii</i>	100 000
Tüzes liliom	<i>Lilium bulbiferum</i> subsp. <i>bulbiferum</i>	100 000
Vajszínű atracél	<i>Anchusa ochroleuca</i>	100 000
Volgamenti hérics	<i>Adonis volgensis</i>	250 000
Vrabélyi-estike	<i>Hesperis matronalis</i> subsp. <i>vrabelyiana</i>	100 000

## 4.2. Fokozottan védett állatfajok pénzben kifejezett természetvédelmi értéke

Magyar név	Tudományos név	Értéke
<b><u>GERINCTELENEK</u></b>		
<b><i>PUHATESTŰEK</i></b>		
<b><i>CSIGÁK</i></b>		
Dobozi pikkelyescsiga	<i>Kovacsia kovacsi (Hygromia kovacsi)</i>	100 000
Fekete bödöncsiga	<i>Theodoxus prevostianus</i>	100 000
<b><i>ÍZELTLÁBÚAK</i></b>		
<b><i>ROVAROK</i></b>		
<b><i>Kérészek rendje</i></b>		
Karéliei kérész	<i>Eurylophella karelica</i>	100 000
<b><i>Álkérészek rendje</i></b>		
Mocsáry-álkérész	<i>Rhabdiopteryx hamulata</i>	100 000
<b><i>Szitakötők rendje</i></b>		
Hegyzitakötő	<i>Cordulegaster bidentata</i>	100 000
Kétsíkös hegyzitakötő (ritka hegyzitakötő)	<i>Cordulegaster heros</i>	100 000
Lápi szitakötő	<i>Leucorrhinia pectoralis</i>	100 000
Tócsaszitakötő	<i>Leucorrhinia caudalis</i>	100 000
Zöld acsa	<i>Aeshna viridis</i>	100 000
<b><i>Egyenesszárnyúak rendje</i></b>		
Álolaszsáska	<i>Paracaloptenus caloptenoides</i>	100 000
Brunner-pókszöcske	<i>Poecilimon brunneri</i>	100 000
Magyar tarsza	<i>Isophya costata</i>	100 000
Stys-tarsza	<i>Isophya stysi</i>	100 000
<b><i>Recésszárnyúak rendje</i></b>		
Keleti rablóbille	<i>Libelloides macaronius</i>	100 000
<b><i>Bogarak rendje</i></b>		
<b><i>Futóbogárfélék családja</i></b>		
Dunántúli vízfutrinka	<i>Carabus nodulosus</i>	100 000
Kárpáti vízfutrinka	<i>Carabus variolosus</i>	100 000
Kék pattanóbogár	<i>Limoniscus violaceus</i>	100 000
Magyar futrinka	<i>Carabus hungaricus</i>	100 000
Ráncos gyászbogár	<i>Probatiscus subrugosus</i>	100 000
Sokbordás futrinka	<i>Carabus hampei</i>	100 000
Széles tavicsíkbogár	<i>Graphoderus bilineatus</i>	100 000
Tölgyfa-díszbogár	<i>Eurythyrea quercus</i>	100 000
Zempléni futrinka	<i>Carabus zawadzskii</i>	100 000
<b><i>Cincérfélék családja</i></b>		
Atracélcincér	<i>Pilemia tigrina</i>	100 000
Pusztai gyalogcincér	<i>Dorcadion (fulvum) cervae</i>	100 000
<b><i>Cserebogárfélék családja</i></b>		
Remetebogár	<i>Osmoderma eremita</i>	250 000
<b><i>Tegzesek rendje</i></b>		
Drávai tegzes	<i>Platyhylax frauenfeldi</i>	100 000
Nyugati őszitegzes	<i>Chaetopteryx rugulosa</i>	100 000
<b><i>Lepkék rendje</i></b>		
<b><i>Farontólepkéfélek családja</i></b>		
Sztyeplepke	<i>Catopta thrips</i>	200 000

<u>Szakállasmolyfélék családja</u>		
Budai szakállasmoly	<i>Glyphipterix loricatella</i>	100 000
<u>Csüngőlepkefélék családja</u>		
Vörös csüngőlepke	<i>Zygaena latea</i>	100 000
<u>Boglárkalepkefélék családja</u>		
Csikos boglárka	<i>Polyommatus damon</i>	100 000
Fóti boglárka	<i>Plebejus sephirus</i>	100 000
Magyar boglárka	<i>Jolana iolas</i>	250 000
<u>Szemeslepkefélék családja</u>		
Ezüstsávós szénalepke	<i>Coenonympha oedippus</i>	250 000
Sápadt szemeslepke	<i>Lopinga achine</i>	100 000
<u>Tarkalepkefélék családja</u>		
Magyar színjátszólepke	<i>Apatura metis</i>	100 000
Nagy nyárfalepke	<i>Limenitis populi</i>	100 000
<u>Fehérlepkefélék családja</u>		
Dolomit kéneslepke	<i>Colias chrysotheme</i>	100 000
Narancsszínű kéneslepke (narancslepke)	<i>Colias myrmidone</i>	100 000
<u>Araszolófélék családja</u>		
Anker-araszoló	<i>Erannis ankeraria</i>	100 000
Bükki hegyiaraszoló	<i>Enterphria cyanata</i>	100 000
Csüngőaraszoló	<i>Phyllometra culminaria</i>	100 000
Füstös ősziaraszoló	<i>Lignoptera fumidaria</i>	100 000
Magyar ősziaraszoló	<i>Chondrosoma fiduciarium</i>	100 000
<u>Medvelepkefélék családja</u>		
Metelka-medvelepke	<i>Rhyparioides metelkanus</i>	250 000
Óriás-medvelepke	<i>Pericallia matronula</i>	100 000
<u>Bagolylepkefélék családja</u>		
Díszes csuklyásbagoly	<i>Cucullia formosa</i>	100 000
Keleti lápibagoly	<i>Arytrura musculus</i>	250 000
Magyar gyopárbagoly	<i>Eublemma pannonica</i>	250 000
Magyar őszi-fésűsbagoly	<i>Asteroscopus syriacus</i>	100 000
Magyar tavaszi-fésűsbagoly	<i>Dioszeghyana schmidtii</i>	100 000
Nagy szikibagoly	<i>Gortyna borelii lunata</i>	250 000
Nagyfoltú bagoly	<i>Oxytrypia orbiculosa</i>	250 000
Vértési csuklyásbagoly	<i>Cucullia mixta</i>	100 000
Villányi télibagoly	<i>Polymixis rufocincta isolata</i>	100 000
<u>Hártyásszárnyúak rendje</u>		
Óriásposzméh	<i>Bombus fragrans</i>	100 000
<b><u>GERINCESEK</u></b>		
<b><u>KÖRSZÁJÚAK</u></b>		
Dunai ingola	<i>Eudontomyzon mariae</i>	100 000
Tiszai ingola	<i>Eudontomyzon danfordi</i>	250 000
Vladykov-ingola	<i>Eudontomyzon vladykovi</i>	100 000
<b><u>HALAK</u></b>		
Dunai galóca	<i>Hucho hucho</i>	100 000
Felpillantó küllő	<i>Gobio uranoscopus (Romanogobio uranoscopus)</i>	100 000
Homoki küllő	<i>Gobio kesslerii (Romanogobio kesslerii)</i>	100 000
Lápi póc	<i>Umbra krameri</i>	250 000
Magyar bucó	<i>Zingel zingel</i>	100 000
Német bucó	<i>Zingel streber</i>	100 000

Petényi-márna (magyar márna)	<i>Barbus meridionalis</i> (Nagyfaj. Beleértve a <i>Barbus carpathicus</i> (kárpáti márna), <i>Barbus balcanicus</i> (balkáni márna) és <i>Barbus petenyi</i> (Petényi-márna) néven önálló fajként is ismert fajokat is.)	100 000
<b>HÜLLŐK</b>		
<b>Pikkelyes hüllők rendje</b>		
<b>Gyíkok</b>		
Pannon gyík (magyar gyík)	<i>Ablepharus kitaibelii</i>	250 000
Elevenszülő gyík	<i>Zootoca vivipara</i>	100 000
<b>Kígyók</b>		
Haragos sikló	<i>Coluber caspius</i>	500 000
Parlagi vipera	<i>Vipera ursinii</i>	1 000 000
Keresztes vipera	<i>Vipera berus</i>	250 000
<b>MADARAK</b>		
Bajszos sármány	<i>Emberiza cia</i>	100 000
Bakcsó	<i>Nycticorax nycticorax</i>	100 000
Barátkeselyű	<i>Aegypius monachus</i>	250 000
Barna kánya	<i>Milvus migrans</i>	500 000
Batla	<i>Plegadis falcinellus</i>	500 000
Békászó sas	<i>Aquila pomarina</i>	1 000 000
Borzas gödény	<i>Pelecanus crispus</i>	500 000
Böjti réce	<i>Anas querquedula</i>	100 000
Bölömbika	<i>Botaurus stellaris</i>	100 000
Cigányréce	<i>Aythya nyroca</i>	500 000
Császármadár	<i>Bonasa bonasia</i>	500 000
Csíkosfejű nádiposzáta	<i>Acrocephalus paludicola</i>	1 000 000
Darázsölyv	<i>Pernis apivorus</i>	100 000
Dögkeselyű	<i>Neophron percnopterus</i>	250 000
Eleonóra-sólyom	<i>Falco eleonora</i>	250 000
Északi sólyom (vadászsólyom)	<i>Falco rusticolus</i>	100 000
Fakó keselyű	<i>Gyps fulvus</i>	250 000
Fattyúszerkő	<i>Chlidonias hybridus</i>	100 000
Fehér gólya	<i>Ciconia ciconia</i>	100 000
Fehérfarkú lilebíbic	<i>Chettusia leucura</i> ( <i>Vanellus leucurus</i> )	500 000
Fehérhátú fakopáncs	<i>Dendrocopos leucotos</i>	250 000
Fehérkarmú vércse	<i>Falco naumanni</i>	500 000
Fehérszárnyú szerkő	<i>Chlidonias leucopterus</i>	250 000
Fekete gólya	<i>Ciconia nigra</i>	500 000
Fekete sas	<i>Aquila clanga</i>	500 000
Feketenyakú vöcsök	<i>Podiceps nigricollis</i>	100 000
Feketeszárnyú székicsér	<i>Glareola nordmanni</i>	500 000
Feldegg-sólyom	<i>Falco biarmicus</i>	100 000
Füleskuvik	<i>Otus scops</i>	100 000
Füstös réce	<i>Melanitta fusca</i>	250 000
Gólyatöcs	<i>Himantopus himantopus</i>	250 000
Gulipán	<i>Recurvirostra avosetta</i>	250 000
Gyöngybagoly	<i>Tyto alba</i>	100 000
Gyurgyalag	<i>Merops apiaster</i>	100 000
Halászsas	<i>Pandion haliaetus</i>	500 000
Hamvas rétihéja	<i>Circus pygargus</i>	500 000
Haris	<i>Crex crex</i>	500 000
Héjasas	<i>Hieraetus fasciatus</i>	250 000
Hóbagoly	<i>Nyctea scandiaca</i>	100 000

Jegesréce	<i>Clangula hyemalis</i>	250 000
Kanalasgém	<i>Platalea leucorodia</i>	500 000
Kék vércse	<i>Falco vespertinus</i>	500 000
Kékcőrű réce	<i>Oxyura leucocephala</i>	500 000
Kerecsensólyom	<i>Falco cherrug</i>	1 000 000
Kerti sármány	<i>Emberiza hortulana</i>	500 000
Kígyászölyv	<i>Circaetus gallicus</i>	1 000 000
Kis csér	<i>Sterna albifrons</i>	500 000
Kis héja	<i>Accipiter brevipes</i>	500 000
Kis kárókatona	<i>Phalacrocorax pygmeus</i>	100 000
Kis kócsag	<i>Egretta garzetta</i>	250 000
Kis légykapó	<i>Ficedula parva</i>	100 000
Kis lilik	<i>Anser erythropus</i>	1 000 000
Kormos szerkő	<i>Chlidonias niger</i>	250 000
Kövirigó	<i>Monticola saxatilis</i>	500 000
Kuvik	<i>Athene noctua</i>	100 000
Küszvágó csér	<i>Sterna hirundo</i>	100 000
Lilebíbic	<i>Chettusia gregaria</i>	250 000
Márványos réce	<i>Marmaronetta angustirostris</i>	250 000
Nagy fülemüle	<i>Luscinia luscinia</i>	100 000
Nagy goda	<i>Limosa limosa</i>	500 000
Nagy kócsag	<i>Egretta alba</i>	100 000
Nagy póling	<i>Numenius arquata</i>	500 000
Nagy sárszalonka	<i>Gallinago media</i>	250 000
Parlagi sas	<i>Aquila heliaca</i>	1 000 000
Piros lábú cankó	<i>Tringa totanus</i>	250 000
Pusztai ölyv	<i>Buteo rufinus</i>	100 000
Pusztai sas	<i>Aquila nipalensis</i>	250 000
Réti fülesbagoly	<i>Asio flammeus</i>	250 000
Rétisas	<i>Haliaeetus albicilla</i>	1 000 000
Reznek	<i>Tetrax tetrax</i>	500 000
Rózsás gödény	<i>Pelecanus onocrotalus</i>	250 000
Sárszalonka	<i>Gallinago gallinago</i>	100 000
Steller-pehelyréce	<i>Polysticta stelleri</i>	250 000
Szalakóta	<i>Coracias garrulus</i>	500 000
Széki lile	<i>Charadrius alexandrinus</i>	1 000 000
Székicsér	<i>Glareola pratincola</i>	500 000
Szerecsensirály	<i>Larus melanocephalus</i>	100 000
Szikipacsirta	<i>Calandrella brachydactyla</i>	500 000
Szirti sas	<i>Aquila chrysaetos</i>	500 000
Tavi cankó	<i>Tringa stagnatilis</i>	250 000
Törpegém	<i>Ixobrychus minutus</i>	100 000
Törpesas	<i>Hieraaetus pennatus</i>	500 000
Törpevízicsibe	<i>Porzana pusilla</i>	500 000
Túzok	<i>Otis tarda</i>	1 000 000
Ugartyúk	<i>Burhinus oedicnemus</i>	500 000
Uhu	<i>Bubo bubo</i>	500 000
Uráli bagoly	<i>Strix uralensis</i>	100 000
Üstökösgém	<i>Ardeola ralloides</i>	500 000
Vándorsólyom	<i>Falco peregrinus</i>	500 000
Vékonyesőrű póling	<i>Numenius tenuirostris</i>	1 000 000
Vízirigó	<i>Cinclus cinclus</i>	500 000
Vörös gém	<i>Ardea purpurea</i>	250 000

Vörös kánya	<i>Milvus milvus</i>	500 000
Vörösnyakú lúd	<i>Branta ruficollis</i>	1 000 000
Vörösnyakú vöcsök	<i>Podiceps grisegena</i>	250 000
<b>EMLŐSÖK</b>		
<b>Denevérek rendje</b>		
Csonkafülű denevér	<i>Myotis emarginatus</i>	100 000
Hosszúszárnyú denevér	<i>Miniopterus schreibersi</i>	250 000
Kereknyergű patkósdenevér	<i>Rhinolophus euryale</i>	250 000
Nagy patkósdenevér	<i>Rhinolophus ferrumequinum</i>	100 000
Nagyfülű denevér	<i>Myotis bechsteini</i>	100 000
Óriás-koraidenevér	<i>Nyctalus lasiopterus</i>	500 000
Piszedenevér	<i>Barbastella barbastellus</i>	100 000
Tavi denevér	<i>Myotis dasycneme</i>	100 000
<b>Rágcsálók rendje</b>		
Csíkos szöcskeegér	<i>Sicista subtilis</i>	1 000 000
Erdei pele	<i>Dryomys nitedula</i>	100 000
Északi pocok	<i>Microtus oeconomus</i>	500 000
Nyugati földikutya	<i>Nannospalax leucodon</i>	1 000 000
Ürge	<i>Spermophilus citellus</i>	250 000
<b>Ragadozók rendje</b>		
Barna medve	<i>Ursus arctos</i>	250 000
Farkas	<i>Canis lupus</i>	250 000
Hiúz	<i>Lynx lynx</i>	500 000
Vadmacska	<i>Felis silvestris</i>	250 000
Vidra	<i>Lutra lutra</i>	250 000

### 4.3. Elkészült fajmegőrzési tervek

#### Állatok (25 db)

Alpesi götte (*Triturus alpestris*)  
Anker-araszoló (*Erannis ankeraria*)  
Atracélcincér (*Pilemia tigrina*)  
Bánáti csiga (*Helicigona (Drobacia) banatica*)  
Csíkos boglárka (*Polyommatus damon*)  
Csíkos szöcskegér (*Sicista subtilis*)  
Csüngő araszoló (*Phyllometra culminaria*)  
Díszes tarkalepke (*Euphydryas maturna*)  
Dobozi pikkelyescsiga (*Hygromia kovacsi*)  
Északi pocok (*Mycrotus oeconomus mehelyi*)  
Ezüstsávós szénalepke (*Coenonympha oedippus*)  
Farkas (*Canis lupus*)  
Fehér gólya (*Ciconia ciconia*)  
Haragos sikló (*Coluber caspius*)  
Hiúz (*Lynx lynx*)  
Kék vércse (*Falco vespertinus*)  
Kis lilik (*Anser erythropus*)  
Nagy szikibagoly (*Gortyna borelii*)  
Nyugati földikutya (*Nannospalax leucodon*)  
Pusztai gyalgcincér (*Dorcadion aethiops*)  
Rákosi vipera (*Vipera ursinii*)  
Széki lile (*Charadrius alexandrinus*)  
Túzok (*Otis tarda*)  
Vértesi csuklyásbagoly (*Cucullia mixta*)  
Villányi télibagoly (*Polymyxis rufocincta*)

#### Növények (20 db)

Aldrovanda (*Aldrovanda vesiculosa*)  
Bánáti bazsarózsa (*Paeonia banatica*)  
Boldogasszony papucs (*Cypripedium calceolus*)  
Bókoló zsálya (*Salvia nutans*)  
Borzas macskamenta (*Nepeta parviflora*)  
Egyhajúvirág (*Bulbocodium vernum*)  
Erdélyi hérics (*Adonis x hybrida*)  
Északi sárkányfű (*D. ruyschiana*)  
Hagymaburok (*Liparis loeselii*)  
Magyar kökörcsin (*Pulsatilla pratensis subsp. hungarica*)  
Magyarföldi husáng (*Ferula sadleriana*)  
Mocsári angyalgyökér (*Angelica palustris*)  
Mocsári kardvirág (*Gladiolus palustris*)  
Négy Sarkú piramismoha (*Pyramidula tetragona*)  
Osztrák sárkányfű (*Dracocephalum austriacum*)  
Tartós szegfű (*Dianthus diutinus*)  
Tátogó kökörcsin (*Pulsatilla patens*)  
Tátorján (*Crambe tataria*)  
Tornai vértő (*Onosma tornense*)  
Zöld koboldmoha (*Buxbaumia viridis*)



Zöld seprómoha (*Dicranum viride*)

## 5. SZAKMAI TEVÉKENYSÉGI KÖRÖK

### 5.1. Jogszabályban kihirdetett természetvédelmi kezelési tervvel rendelkező országos jelentőségű védett természeti területek 2014. december 31-i állapot szerint

Sorszám	Országos jelentőségű védett természeti terület neve	A természetvédelmi kezelési tervet tartalmazó hatályos jogszabály	Jogszabály jellege	Kiterjedés (ha)
1.	Budakalászi Kemotaxonómiai Botanikus Kert TT	14/2003. (X. 21.) KvVM rendelet	Védetté nyilvánítás	4.5
2.	Kámoni Arborétum TT bővítése	20/2003. (XII. 06.) KvVM rendelet; 137/2007. (XII. 27.) KvVM rendelet*	Bővítés	2.1
3.	Sóshartyáni Hencsehegy TT	13/2004. (VII. 21.) KvVM rendelet	Védetté nyilvánítás	104.7
4.	Balatonkenesei-tátorjános TT	14/2004. IX. 28.) KvVM rendelet; 104/2007. (XII. 27.) KvVM rendelet*	<i>Természetvédelmi kezelési terv</i>	2.5
5.	Bükki Nemzeti Park bővítés, határmódosítás (Felsőtárkány)	18/2004. (X.25.) KvVM rendelet	Bővítés	2.2
6.	Attyai láprét TT	19/ 2004. (X. 25) KvVM rendelet	<i>Természetvédelmi kezelési terv</i>	14.8
7.	Edelényi Magyar Nőszirmos TT	8/2005. (III. 23.) KvVM rendelet	Védetté nyilvánítás	3.1
8.	Hevesi Füves Puszták TK	15/2005. (VII. 14.). KvVM rendelet	Bővítés 5 178,4 ha + <i>természetvédelmi kezelési terv</i>	13 377.6
9.	Jászszentlászlói Kalmár –erdő TT	16/2005. (VII. 14.) KvVM rendelet	Védetté nyilvánítás	9.5
10.	Nyírádi Sár-álló TT	17/2005. (VII. 14.) KvVM rendelet	Védetté nyilvánítás	360.5
11.	Tiszaúrti Arborétum TT	18/2005. (VII. 25.) KvVM rendelet	<i>Természetvédelmi kezelési terv</i>	59.4
12.	Bakonygyepesi – zergebogláros TT	30/2005. (XII. 15) KvVM rendelet	<i>Természetvédelmi kezelési terv</i>	24
13.	Liget-patak menti TT	8/2006. (II. 8.) KvVM rendelet	Védetté nyilvánítás	27.3
14.	Nagycenki hársfasor TT	9/2006. (II. 8.) KvVM rendelet; 159/2007. (XII. 27.) KvVM rendelet*	<i>Természetvédelmi kezelési terv</i>	11.1
15.	Szarvasi Arborétum TT	12/2006. (II. 28.) KvVM rendelet; 73/2007. (X. 18.) KvVM	<i>Természetvédelmi kezelési terv</i>	45.4

		rendelet*		
16.	Pintér-kert TT	13/2006. (III. 3.) KvVM rendelet; 67/2007. (X. 18.) KvVM rendelet*; <b>hatályon kívül helyezte a</b> 4/2009. (IV. 10.) KvVM rendelet (lásd alább)	<i>Természetvédelmi kezelési terv</i>	1.7
17.	Bécsi-domb TT	14/2006. (III. 21.) KvVM rendelet	Védetté nyilvánítás	7.8
18.	Ikva-patak TT	15/2006. (III. 21.) KvVM rendelet	Védetté nyilvánítás	18.0
19.	Babócsai Basa-kert TT	16/2006. (III. 31.) KvVM rendelet; 34/2007. (X. 18.) KvVM rendelet*	<i>Természetvédelmi kezelési terv</i>	16.2
20.	Szendrőládi-rétek TT	17/2006. (III. 31.) KvVM rendelet	<i>Természetvédelmi kezelési terv</i>	2.0
21.	Uzsai Csarabos erdő TT	18/2006. (III. 31.) KvVM rendelet; 122/2007. (XII. 27.) KvVM rendelet*	<i>Természetvédelmi kezelési terv</i>	109.1
22.	Hévízi-tó TT bővítése	23/2006 (IV. 20.) KvVM rendelet	Bővítés	30.5
23.	Kapszeg-tó TT	28/2006 (V. 22.) KvVM rendelet	Védetté nyilvánítás	156.2
24.	Kőszegi-tőzegmohás láp TT	29/2006 (V. 22.) KvVM rendelet	<i>Természetvédelmi kezelési terv</i>	4.0
25.	Soproni Botanikus Kert TT	34/2006. (VIII. 1.) KvVM rendelet; 160/2007. (XII. 27.) KvVM rendelet*	<i>Természetvédelmi kezelési terv</i>	16.0
26.	Somlóvásárhelyi Holt- tó TT	36/2006. (VIII. 11.) KvVM rendelet	<i>Természetvédelmi kezelési terv</i>	15.0
27.	Kámoni Arborétum TT	43/2006. (XI. 13.) KvVM rendelet; 137/2007. (XII. 27.) KvVM rendelet*	<i>Természetvédelmi kezelési terv</i>	22.0
28.	Szeghalmi Kék-tó TT	43/2006. (XI. 13.) KvVM rendelet	Védetté nyilvánítás	112.17
29.	Érdi Kakukk-hegy TT	9/2007. (III. 30.) KvVM rendelet	Védetté nyilvánítás	9.3
30.	Mura menti TK	10/2007. (III. 30.) KvVM rendelet	Védetté nyilvánítás	1904.1
31.	Bükkhát TT	11/2007. (III. 30.) KvVM rendelet	Védetté nyilvánítás	452.2
32.	Kelemér-Serényfalva TT	12/2007. (III. 30.) KvVM rendelet	Védetté nyilvánítás	331.7
33.	Dénesmajori Csigás- erdő TT	13/2007. (III. 30.) KvVM rendelet	<i>Természetvédelmi kezelési terv</i>	5.0
34.	Belsőbárándi- tátorjános TT	14/2007. (III. 30.) KvVM rendelet	Védetté nyilvánítás	49.73
35.	Bölcskei-nőszirmos TT	15/2007. (III. 30.) KvVM rendelet	Védetté nyilvánítás	116.16
36.	Tardi-legelő TT	16/2007. (IV. 20.) KvVM	Védetté nyilvánítás	283.9

		rendelet		
37.	Márkházapusztai fás legelő TT	19/2007. (VI. 1.) KvVM rendelet	Védetté nyilvánítás	273.2
38.	Csombárdi-rét TT	26/2007. (VIII. 9.) KvVM rendelet	Védetté nyilvánítás	53.4
39.	Sümegei Fehér-kövek TT	29/2007. (X. 6.) KvVM rendelet	Védetté nyilvánítás	307.9
40.	Abaújkéri Aranyos-völgy TT	98/2007. (XII. 23.) KvVM rendelet	Védetté nyilvánítás	160.0
41.	Bél-kő TT	5/2008. (II. 19.) KvVM rendelet	Védetté nyilvánítás	97.2
42.	A Lázberci TK bővítése	9/2008. (IV. 10.) KvVM rendelet	Bővítés	1.07
43.	Zirci arborétum TT	10/2008. (IV. 28.) KvVM rendelet	<i>Természetvédelmi kezelési terv</i>	19.6
44.	Rudabányai őshominida-lelőhely TT	13/2008. (V. 20.) KvVM rendelet	<i>Természetvédelmi kezelési terv</i>	2.0
45.	Erdőtelki-égerláp TT	14/2008. (VI. 3.) KvVM rendelet	<i>Természetvédelmi kezelési terv</i>	19.1
46.	Mátrai TK	15/2008. (VI. 3.) KvVM rendelet	<i>Természetvédelmi kezelési terv</i>	12 529.5
47.	Sághegyi TK	16/2008. (VI. 3.) KvVM rendelet	<i>Természetvédelmi kezelési terv</i>	238.1
48.	Szénás-hegycsoport Európa diplomás terület (a Budai TK része)	17/2008. (VI. 3.) KvVM rendelet	<i>Természetvédelmi kezelési terv</i>	1 748.8
49.	A Baláta-tó TT és bővítése	19/2008. (VIII. 22.) KvVM rendelet	Bővítés	449.0
50.	Csokonyavisontai fás legelő TT	20/2008. (VIII. 22.) KvVM rendelet	<i>Természetvédelmi kezelési terv</i>	433.0
51.	Hevesi füves puszták TK bővítés II. ütem	26/2008. (X. 22.) KvVM rendelet	Bővítés	2427.4
52.	Megyer-hegyi Tengersizem TT	29/2008. (XII. 10.) KvVM rendelet	<i>Természetvédelmi kezelési terv</i>	1.0
53.	Nyugat-Mecsek TK	4/2009. (IV. 10.) KvVM rendelet	Védetté nyilvánítás	9624,6 (összesen 10 316,1 ha)
54.	Szőlőskei-erdő TT	8/2009. (VI. 9.) KvVM rendelet	<i>Természetvédelmi kezelési terv</i>	28.0
55.	Várpalotai-homokbánya TT	9/2009. (VI. 9.) KvVM rendelet	<i>Természetvédelmi kezelési terv</i>	1.0
56.	Megyaszói-tátorjános TT	12/2009. (VIII. 19.) KvVM rendelet	<i>Természetvédelmi kezelési terv</i>	35.3
57.	Somogyvári Kupavár-hegy TT	13/2009. (VIII. 19.) KvVM rendelet	<i>Természetvédelmi kezelési terv</i>	24.3
58.	Háros-szigeti ártéri erdő TT és bővítése	15/2009. (IX. 17.) KvVM rendelet	<i>Bővítés és természetvédelmi kezelési terv</i>	60.0
59.	Tarcali Turzó-dűlő TT	18/2009. (XI. 20.) KvVM rendelet	Védetté nyilvánítás	10.74
60.	Szarvasi Történelmi	1/2010. (I. 14.) KvVM	<i>Természetvédelmi</i>	1.0

	Emlékpark TT	rendelet	kezelési terv	
61.	Villányi Templom-hegy TT	2/2010. (I. 14.) KvVM rendelet	Természetvédelmi kezelési terv	3.4
62.	Kaszonyi-hegy TT	3/2010. (I. 14.) KvVM rendelet	Természetvédelmi kezelési terv	160.0
63.	Tállyai Patócs-hegy TT	5/2010. (III. 23.) KvVM rendelet	Természetvédelmi kezelési terv	3.2
64.	Karancs-Medves TK	6/2010. (III. 31.) KvVM rendelet	Természetvédelmi kezelési terv	6 620.3
65.	Bodrogszegi Várhegy TT	125/2011. (XII. 21.) VM rendelet	Természetvédelmi kezelési terv	1.6
66.	Cégénydányádi-park TT	126/2011. (XII. 21.) VM rendelet	Bővítés és természetvédelmi kezelési terv	14.3
67.	Csolyospálosi földtani feltárás TT	127/2011. (XII. 21.) VM rendelet	Természetvédelmi kezelési terv	1.2
68.	Keleméri Mohos tavak TT	128/2011. (XII. 21.) VM rendelet	Természetvédelmi kezelési terv	56.8
69.	Tétényi-fennsík TT	129/2011. (XII. 21.) VM rendelet	Védetté nyilvánítás	147.8
70.	Úrkúti őskarszt TT	130/2011. (XII. 21.) VM rendelet	Természetvédelmi kezelési terv	5.4
71.	Zabanyik-hegy TT	131/2011. (XII. 21.) VM rendelet	Védetté nyilvánítás	62.5
72.	Dunaszentgyörgyi-láperdő TT	6/2012. (II. 21.) VM rendelet	Védetté nyilvánítás	332.0
73.	Ebergőci-láprét TT	7/2012. (II. 21.) VM rendelet	Védetté nyilvánítás	48.9
74.	Fertő-Hanság Nemzeti Park bővítése	8/2012. (II. 21.) VM rendelet	Védetté nyilvánítás	146.9
75.	Iváni-szikések TT	9/2012. (II. 21.) VM rendelet	Védetté nyilvánítás	96.2
76.	Körös-Maros Nemzeti Park bővítése	10/2012. (II. 21.) VM rendelet	Védetté nyilvánítás	305.9
77.	Pacsmagi-tavak TT	11/2012. (II. 21.) VM rendelet	Természetvédelmi kezelési terv	485.1
78.	Pirtói-homokbuckás TT	12/2012. (II. 21.) VM rendelet	Védetté nyilvánítás	591.5
79.	Soproni TK bővítése	13/2012. (II. 21.) VM rendelet	Védetté nyilvánítás	155.7
80.	Tiszaigari arborétum TT	14/2012. (II. 21.) VM rendelet	Bővítés és természetvédelmi kezelési terv	48.4
81.	Várbalogi-héricses TT	15/2012. (II. 21.) VM rendelet	Védetté nyilvánítás	50.0
82.	Maconkai-rét TT	16/2012. (II. 21.) VM rendelet	Védetté nyilvánítás	6.0
83.	Tamariska-domb TT	89/2012. (VIII. 28.) VM rendelet	Védetté nyilvánítás	5.2
84.	Körös-éri Tájvédelmi Körzet	146/2012. (XII. 27.) VM rendelet	Védetté nyilvánítás	2223.1
85.	Nagyberek Fehér-víz TT	9/2013. (II. 20.) VM rendelet	Természetvédelmi kezelési terv	1582.8
86.	Fővárosi Állat- és	125/2013. (XII. 17.) VM	Védetté nyilvánítás	10.8

	Növénykert TT	rendelet		
87.	Pogácsa-legelő TT	5/2014. (IX. 1.) FM rendelet	Védetté nyilvánítás	263
88.	Szelidi-tó TT bővítése	6/2014. (IX. 1.) FM rendelet	Bővítés	244
89–130.	kaptárkövek védetté nyilvánítása (41 db természeti emlék)	17/2014. (X. 27.) FM rendelet	Védetté nyilvánítás	59.8
131–14 3.	országos jelentőségű védett természeti területek kaptárköves részterületei	17/2014. (X. 27.) FM rendelet	<i>Természetvédelmi kezelési terv</i>	7.21

\* a korábban kihirdetett természetvédelmi kezelési terv átkerült a "technikai dereguláció" keretében kihirdetett, a védettség fenntartásáról szóló rendeletbe

## 5.2. Barlangok elfogadott kezeléstervezési dokumentációi

sorszám	Kataszteri szám	Barlang megnevezése	NP Igazgatóság
1	4440-3	Acheron-kútbarlang	Balaton-felvidéki NPI
2	4120-90	Achilles-víznyelőbarlang	Duna-Dráva NPI
3	5372-21	Alabástrom-barlang	Bükki NPI
4	5381-1	Balla-barlang	Bükki NPI
5	5372-31	Bányász-barlang	Bükki NPI
6	5372-7	Borókás-tebri 2. sz. víznyelőbarlang	Bükki NPI
7	5372-57	Borókás-tebri 4. sz. víznyelőbarlang	Bükki NPI
8	4430-12	Bújó-lik	Balaton-felvidéki NPI
9	5391-49	Csemetekerti-víznyelőbarlang	Bükki NPI
10	5362-56	Csókás-réti-víznyelőbarlang	Bükki NPI
11	5391-2	Diósgyőrtapolcai-barlang	Bükki NPI
12	4440-5	Döme-barlang	Balaton-felvidéki NPI
13	4120-84	Fejbeverős-zsomboly	Duna-Dráva NPI
14	5363-36	Felső-forrasi-barlang	Bükki NPI
15	4120-47	Gubacsos-víznyelőbarlang	Duna-Dráva NPI
16	5362-26	Három-kúti-barlang	Bükki NPI
17	5391-34	Herman Ottó-barlang	Bükki NPI
18	4120-97	Jószerecsét-aknabarlang	Duna-Dráva NPI
19	5363-13	Kalapács-kői-barlang	Bükki NPI
20	5363-2	Kecske-lyuk	Bükki NPI
21	5363-46	Király-kúti-zsomboly	Bükki NPI
22	5343-25	Kőháti-barlang	Bükki NPI
23	5341-17	Körös-barlang	Bükki NPI
24	4120-161	Melegmányi-forrásbarlang	Duna-Dráva NPI
25	4120-160	Mélyvölgyi-kőfülke-vizesbarlangja	Duna-Dráva NPI
26	5392-37	Mexikó-völgyi-víznyelőbarlang	Bükki NPI
27	5382-4	Odorvári-barlang	Bükki NPI
28	4430-9	Öreg-köves-víznyelőbarlang	Balaton-felvidéki NPI
29	5343-1	Pes-kő-barlang	Bükki NPI
30	5381-20	Pongor-lyuk	Bükki NPI
31	4120-118	Remény-zsomboly	Duna-Dráva NPI
32	5372-47	Speizi-barlang	Bükki NPI
33	5382-1	Suba-lyuk	Bükki NPI
34	4423-74	Sűrű-hegyi Ördög-lik	Balaton-felvidéki NPI
35	5363-1	Szeleta-barlang	Bükki NPI
36	5363-51	Szeleta-zsomboly	Bükki NPI
37	5372-23	Szivárvány-Sebes-barlangrendszer	Bükki NPI
38	4120-69	Szuadó-völgyi-víznyelőbarlang	Duna-Dráva NPI
39	5343-2	Tar-kői-kőfülke	Bükki NPI
40	5391-62	Tatár-árki-barlang	Bükki NPI
41	4120-169	Tettyei-forrásbarlang	Duna-Dráva NPI
42	4120-13	Törökpince-víznyelőbarlang	Duna-Dráva NPI
43	4120-71	Trió-barlang	Duna-Dráva NPI
44	5363-6	Udvar-kő	Bükki NPI
45	5320-1	Upponyi 1. sz. kőfülke	Bükki NPI
46	4150-18	Váraljai-barlang	Duna-Dráva NPI
47	5391-56	Vár-tetői-barlang	Bükki NPI

48	5363-7	Vénusz-barlang	Bükki NPI
49	5372-94	Vesszős-gerinci-barlang	Bükki NPI
50	5392-36	Viktória-barlang	Bükki NPI

### 5.3. Natura 2000 területekre és területrészekre vonatkozó fenntartási tervdokumentációk

#### Natura 2000 fenntartási tervek:

Az Átmeneti Támogatás projekt keretében 20 db fenntartási tervdokumentáció készült az alábbi Natura 2000 területekre vonatkozóan:

Terület kódja	A Natura 2000 terület megnevezése	Terület típusa	Érintett nemzeti park igazgatóság
HUBF10001	Miklósfai Móríchelyi-halastavak	KMT	BFNPI
HUBF20037	Alsó-Zala-völgy	KTT	
HUBF20024	Berhidai-löszvölgyek	KTT	
HUDD20041	Dél-balatoni berkek	KTT	
HUBN20030	Hejő mente	KTT	BNPI
HUBN20067	Szilvásvárad Aszaló és Szilvápatak mente	KTT	BNPI
HUDD20014	Jánosházi-erdő Égett berek	KTT	DDNPI
HUDD20040	Tengelici homokvidék	KTT	
HUDI 20031	Lajoskomáromi-löszvölgyek	KTT	DINPI
HUDI20047	Szigeti homokok	KTT	
HUDI20051	Turjánvidék	KTT	
HUDI20053	Velencei-hegység	KTT	
HUDI20067	Veresegyházi-medence	KTT	
HUDI30002	Zámolyi-medence	KTT + KMT	
HUFH20003	Fertőmelléki dombsor	KTT	
HUFH20006	Dudlesz-erdő	KTT	
HUKN20030	Pirtói Nagy-tó	KTT	KNPI
HUKN20032	Dél-Őrjeg	KTT	
HUKN30002	Gátéri Fehér-tó	KMT+KTT	
HUKN30003	Izsáki Kolon-tó	KMT + KTT	

„A tűzok védelme Magyarországon” című LIFE-Természet projekt keretében 9 db fenntartási tervdokumentáció készült az alábbi Natura 2000 területekre vonatkozóan:



Terület kódja	A Natura 2000 terület megnevezése	Terület típusa	Érintett nemzeti park igazgatóság
HUBN10002	Borsodi-sík	KMT	BNPI
HUBN10004	Hevesi-sík	KMT	BNPI
HUFH10004	Mosoni-sík	KMT	FHNPI
HUHN10002	Hortobágy (a Tisza-tó nélkül)	KMT	HNPI
HUHN10003	Bihari-sík	KMT	HNPI
HUKN10001	Felső-Kiskunsági szikes puszták és turjánvidék	KMT	KNPI
HUKN10002	Kiskunsági szikes tavak és az őrzégi turjánvidék	KMT	KNPI
HUKM10002	Kis-Sárrét	KMT	KMNPI
HUKM10003	Dévaványai-sík	KMT	KMNPI

A Honvédelmi Minisztérium vagyonkezelésében lévő jelölt Natura 2000 területekre 5 db fenntartási terv készült. Egy esetben a terület elhelyezkedéséből adódóan két Natura 2000 területet is érintett az elkészült fenntartási terv (lásd \*).

Terület kódja	A Natura 2000 terület megnevezése	Terület típusa	Érintett nemzeti park igazgatóság
HUBF20001 HUBF20002	Keleti-Bakony és Papod–Miklád bővítése*	KTT	BfNPI
HUDI20051	Turjánvidék bővítése	KTT	DINPI
HUFH20009	Gönyüi homokvidék bővítése	KTT	FHNPI
HUHN21164	Liget-legelő	KTT	HNPI
HUKM20001	Hódmezővásárhely környéki és csanádi-háti puszták bővítése	KTT	KMNPI

Az ún. „Kánya-hegy” részben honvédelmi használatban lévő Natura 2000 részterületre készült fenntartási terv EU pilot projektből kifolyólag:

Terület kódja	A Natura 2000 terület megnevezése	Terület típusa	Érintett nemzeti park igazgatóság
HUBN10007	Zempléni-hegység a Szerencsi-dombsággal és a Hernád-völgygel	KMT	ANPI

Jogsértési eljárások miatt kidolgozott fenntartási tervek:

Terület kódja	A Natura 2000 terület megnevezése	Terület típusa	Érintett nemzeti park igazgatóság
HUHN20001	Felső-Tisza (Taktakenéz: Szent-erdő)	KTT	HNPI

HUHN20001	Felső-Tisza kiemelt jelentőségű természetmegőrzési terület bővítése	KTT	HNPI
-----------	---	-----	------

„A pannon bennszülött tartós szegfű védelme” című LIFE-Természet projekt keretében 3 db fenntartási tervdokumentáció készült az alábbi Natura 2000 területekre vonatkozóan:

Terület kódja	A Natura 2000 terület megnevezése	Terület típusa	Érintett nemzeti park igazgatóság
HUKN20024	Bócsa-Bugaci homokpuszta	KTT	KNPI
HUKN20035	Harkakötöny-kiskunmajsai homokbuckák	KTT	KNPI
HUDI20012	Csévharaszi homokvidék	KTT	DINPI

„Kiemelt fontosságú élőhelyek megőrzése és helyreállítása a Keleti-Bakonyban” című LIFE-Természet projekt keretében fenntartási tervdokumentáció készült az alábbi Natura 2000 területek honvédelmi használatú területrészeire vonatkozóan:

Terület kódja	A Natura 2000 terület megnevezése	Terület típusa	Érintett nemzeti park igazgatóság
HUBF20001 HUBF20002	Keleti-Bakony és Papod–Miklád bővítése	KTT	BfNPI

EMVA támogatással készült fenntartási tervek (204 db 2014. dec. 31-i állapot szerint):

Terület kódja	A Natura 2000 terület megnevezése	Terület típusa	Érintett nemzeti park igazgatóság
HUAN20002	Rakaca-völgy és oldalvölgyei	KTT	ANPI
HUAN20003	Bódva-völgy és Sas-patak-völgye	KTT	ANPI
HUAN20004	Hernád-völgy és Sajóládi-erdő	KTT	ANPI
HUAN20005	Szuha-völgy	KTT	ANPI
HUAN20006	Sajó-völgy	KTT	ANPI
HUAN21007	Bózsva-patak	KTT	ANPI
HUAN21008	Mádi Bomboly-bánya	KTT	ANPI
HUAN21009	Mádi Kakas-hegy	KTT	ANPI
HUBF20017	Kádártai-dolomitmezők	KTT	BfNPI
HUBF20021	Péti-hegy	KTT	BfNPI
HUBF20022	Mogyorós-hegy	KTT	BfNPI
HUBF20023	Hajmáskér: Törökcsapás	KTT	BfNPI
HUBF20027	Szár-hegy	KTT	BfNPI

HUBF20032	Balatonkenesei tátorjános	KTT	BfNPI
HUBF20033	Dörögdi-medence	KTT	BfNPI
HUBF20048	Kebele	KTT	BfNPI
HUBF20049	Dél-zalai homokvidék	KTT	BfNPI
HUBF30002	Balaton	KTT, KMT	BfNPI
HUBN20009	Tard környéki erdőssztyepp	KTT	BNPI
HUBN20010	Szomolyai Kaptár-rét	KTT	BNPI
HUBN20011	Ostoros-patak menti erdőspuszta	KTT	BNPI
HUBN20013	Hevesaranyosi-Fedémesi dombvidék	KTT	BNPI
HUBN20017	Borsodbótai Kotyindó-tető	KTT	BNPI
HUBN20019	Csernely-patak völgye	KTT	BNPI
HUBN20021	Domaháza: Hangony-patak völgye	KTT	BNPI
HUBN20027	Ózdi Harmaci-dombok	KTT	BNPI
HUBN20031	Mezőcsáti Rigós	KTT	BNPI
HUBN20042	Boldogi Vajda-rét	KTT	BNPI
HUBN20043	Verpeléti Vár-hegy	KTT	BNPI
HUBN20052	Apci Somlyó	KTT	BNPI
HUBN20053	Petőfibányai Kopasz-hegy	KTT	BNPI
HUBN20058	Bujáki Csirke-hegy és Kántor-rét	KTT	BNPI
HUBN20062	Közép-Ipoly-völgy	KTT	BNPI
HUBN20068	Sajómercsei Körtvélyes-dűlő	KTT	BNPI
HUBN20074	Tállyai Patócs-hegy - Sátor-hegy	KTT	ANPI
HUBN20075	Sárospataki Mandulás	KTT	ANPI
HUBN20077	Erdőbényei-olaszliszkai magyar nőszirmos sztyepprétek	KTT	ANPI
HUBN20081	Long-erdő	KTT	ANPI
HUBN20082	Felsőregmeci Ronyva	KTT	ANPI
HUBN20090	Komlóscai Mogyorós-tető, Zsidó-rét	KTT	ANPI
HUBN20093	Bózsvai Temető-alja	KTT	ANPI
HUBN21094	Bujáki Hényei-erdő és Alsó-rét	KTT	BNPI
HUBN21095	Nagylóci Kő-hegy	KTT	BNPI
HUDD20010	Ócsárd-Hegyszentmártoni völgyek	KTT	DDNPI
HUDD20022	Szakadati löszgyepek	KTT	DDNPI
HUDD20023	Tolnai Duna	KTT	DDNPI
HUDD20024	Aparhanti sztyepp	KTT	DDNPI
HUDD20028	Koppány-menti rétek	KTT	DDNPI
HUDD20034	Balatonendrédi dombok	KTT	BfNPI
HUDD20035	Pogány-völgyi rétek	KTT	BfNPI
HUDD20036	Ordacsehi berek	KTT	BfNPI
HUDD20038	Ádándi Felső-hegy	KTT	BfNPI
HUDD20052	Ormánsági vizes élőhelyek és gyepek	KTT	DDNPI
HUDD20058	Látrányi puszta	KTT	BfNPI
HUDD20066	Pécsi-sík	KTT	DDNPI
HUDD20070	Tengelici rétek	KTT	DDNPI

HUDD20071	Paksi tarka sáfrányos	KTT	DDNPI
HUDD20072	Dunaszentgyörgyi láperdő	KTT	DDNPI
HUDD20073	Szedresi Ős-Sárvíz	KTT	DDNPI
HUDI20001	Ácsi gyepek	KTT	DINPI
HUDI20002	Adony-Perkátai löszvölgyek	KTT	DINPI
HUDI20003	Alapi kaszálórétek	KTT	DINPI
HUDI20004	Aszal-völgy	KTT	DINPI
HUDI20005	Bársonyos	KTT	DINPI
HUDI20007	Besnyői löszvölgy	KTT	DINPI
HUDI20011	Csépi gyepek	KTT	DINPI
HUDI20013	Csolnoki löszgyepek	KTT	DINPI
HUDI20016	Epöli szarmata vonulat	KTT	DINPI
HUDI20021	Gerje-mente	KTT	DINPI
HUDI20022	Gógány- és Kőrös-ér mente	KTT	DINPI
HUDI20024	Tápiógyörgye-Újszilvási szikesek	KTT	DINPI
HUDI20025	Hajta mente	KTT	DINPI
HUDI20027	Kelet-Mezőföldi löszvölgyek	KTT	DINPI
HUDI20028	Kirvai löszgyepek	KTT	DINPI
HUDI20032	Mocsai ürgés legelő	KTT	DINPI
HUDI20033	Móri-árok	KTT	DINPI
HUDI20036	Nagylóki löszvölgyek	KTT	DINPI
HUDI20037	Nyakas-tető szarmata vonulat	KTT	DINPI
HUDI20041	Póc alja	KTT	DINPI
HUDI20043	Rekettyés	KTT	DINPI
HUDI20044	Sárrét	KTT	DINPI
HUDI20045	Szigethalmi homokbuckák	KTT	DINPI
HUDI20048	Szomódi gyepek	KTT	DINPI
HUDI20050	Alsó-Tápió és patak völgyek	KTT	DINPI
HUDI20054	Velencei-tó	KTT	DINPI
HUFH20007	Péri-repülőtér	KTT	FHNPI
HUFH20010	Répcse-mente	KTT	FHNPI
HUFH20011	Rába	KTT	FHNPI
HUFH30004	Szigetköz	KTT, KMT	FHNPI
HUFH30005	Hanság	KTT, KMT	FHNPI
HUHN20001	Felső-Tisza	KTT	HNPI
HUHN20003	Tisza-tó	KTT	HNPI
HUHN20004	Felső-Sebes-Körös	KTT	HNPI
HUHN20005	Nagy-Széksós - Rakottyás	KTT	HNPI
HUHN20006	Pocsaji csordalegelő	KTT	HNPI
HUHN20007	Szentpéterszeg-Hencidai gyepek	KTT	HNPI
HUHN20008	Kismarja-Pocsaj-Esztári gyepek	KTT	HNPI
HUHN20009	Derecske-konyári gyepek	KTT	HNPI
HUHN20010	Pocsaji-kapu	KTT	HNPI
HUHN20012	Sándorosi-tavak	KTT	HNPI
HUHN20013	Közép-Bihar	KTT	HNPI

HUHN20014	Kismarjai Nagy-szik	KTT	HNPI
HUHN20016	Kék-Kálló-völgye	KTT	HNPI
HUHN20018	Mikepércsi Nyárfáshegyi-legelő	KTT	HNPI
HUHN20029	Létavértesi Falu-rét	KTT	HNPI
HUHN20030	Fülöpi láprétek	KTT	HNPI
HUHN20031	Hanelek	KTT	HNPI
HUHN20036	Bátorligeti Nagy-legelő	KTT	HNPI
HUHN20037	Bátorligeti láp	KTT	HNPI
HUHN20038	Újtanyai lápok	KTT	HNPI
HUHN20039	Piricsei Júlia-liget	KTT	HNPI
HUHN20040	Apagy Albert-tó	KTT	HNPI
HUHN20041	Apagy Falu-rét	KTT	HNPI
HUHN20042	Napkori-legelő	KTT	HNPI
HUHN20043	Paszabi kubikgödörök	KTT	HNPI
HUHN20044	Jászdózsai Pap-erdő	KTT	HNPI
HUHN20045	Kaszonyi-hegy - Dédai-erdő	KTT	HNPI
HUHN20046	Gelénes-Beregdaróc	KTT	HNPI
HUHN20048	Tarpa-Tákos	KTT	HNPI
HUHN20049	Lónya-Tizzaszalka	KTT	HNPI
HUHN20053	Magosligeti-erdő és gyepek	KTT	HNPI
HUHN20055	Rozsály - Csengersima	KTT	HNPI
HUHN20059	Bika-rét	KTT	HNPI
HUHN20060	Nyíregyházi lőtér	KTT	HNPI
HUHN20062	Ófehértói lőtér	KTT	HNPI
HUHN20064	Rohodi-legelő	KTT	HNPI
HUHN20065	Nyírturai-legelő	KTT	HNPI
HUHN20067	Csikós-lápos	KTT	HNPI
HUHN20069	Hajdúszoboszlói szikes gyepek	KTT	HNPI
HUHN20070	Darvasi Csiff-pusztá	KTT	HNPI
HUHN20071	Nyírmihálydi-legelő	KTT	HNPI
HUHN20072	Bökönyi Közös-legelő	KTT	HNPI
HUHN20076	Borsóhalmi-legelő	KTT	HNPI
HUHN20078	Jászági Zagyva-ártér	KTT	HNPI
HUHN20081	Újszász-Jászboldogházi gyepek	KTT	HNPI
HUHN20085	Jászapáti-Jáskiséri szikesek	KTT	HNPI
HUHN20089	Alsó-Zagyva hullámtere	KTT	HNPI
HUHN20092	Hajdúszováti gyepek	KTT	HNPI
HUHN20093	Kaba-Földesi gyepek	KTT	HNPI
HUHN20098	Dél-Ásványi gyepek	KTT	HNPI
HUHN20100	Gatály	KTT	HNPI
HUHN20103	Berekböszörmény-Körmösdpusztai legelők	KTT	HNPI
HUHN20105	Csökmői gyepek	KTT	HNPI
HUHN20106	Újfehértói gyepek	KTT	HNPI
HUHN20107	Nagy-Vadas	KTT	HNPI

HUHN20113	Kisvárdai gyepek	KTT	HNPI
HUHN20114	Tiszalóki szikesek	KTT	HNPI
HUHN20116	Tiszavasvári szikesek	KTT	HNPI
HUHN20121	Czakó-tó	KTT	HNPI
HUHN20122	Tóócó-völgy	KTT	HNPI
HUHN20124	Daru-rét	KTT	HNPI
HUHN20125	Nyírgyulaji Kis-rét	KTT	HNPI
HUHN20127	Kraszna menti rétek	KTT	HNPI
HUHN20129	Nyírbogdányi rét	KTT	HNPI
HUHN20131	Orosi gyepek	KTT	HNPI
HUHN20133	Balkányi Libegős	KTT	HNPI
HUHN20134	Kállósemjéni Csordalegelő	KTT	HNPI
HUHN20138	Aranyosi-legelő	KTT	HNPI
HUHN20139	Szalóki Nagy-fertő	KTT	HNPI
HUHN20140	Úrbéri-legelő	KTT	HNPI
HUHN20141	Tiszaigar-Tiszaörsi Körtvélyes	KTT	HNPI
HUHN20144	Kenderesi legelő	KTT	HNPI
HUHN20146	Hegyesbor	KTT	HNPI
HUHN20149	Mezőtúri Szandazugi-legelő	KTT	HNPI
HUHN20152	Kunszentmárton, Bábockai-legelő	KTT	HNPI
HUHN20153	Szelevényi Tó-köz	KTT	HNPI
HUHN20154	Csépa-szelevényi gyepek	KTT	HNPI
HUHN20155	Cserkei Nagy-fertő	KTT	HNPI
HUHN20156	Tiszasasi Láp-legelő	KTT	HNPI
HUHN20157	Tiszaugi Körtvélyes és Bokros	KTT	HNPI
HUHN20158	Tiszakürt-tiszainokai gyepek	KTT	HNPI
HUHN20159	Tunyogmatolcsi Holt-Szamos	KTT	HNPI
HUHN20160	Gőgő-Szenke	KTT	HNPI
HUHN20161	Sámsoni-úti Bellelő	KTT	HNPI
HUHN21163	Biri Nagy-rét	KTT	HNPI
HUHN21165	Penészleki gyepek	KTT	HNPI
HUKM20001	Vásárhelyi és Csanádi gyepek	KTT	KMNPI
HUKM20002	Vásárhelyi Kék-tó	KTT	KMNPI
HUKM20007	Csorvási löszgyep	KTT	KMNPI
HUKM20009	Mezőhegyes-Battonyai gyepek	KTT	KMNPI
HUKM20010	Gyula-Szabadkígyósi gyepek	KTT	KMNPI
HUKM20014	Dévaványa környéki gyepek	KTT	KMNPI
HUKM20027	Cserebökény	KTT	KMNPI
HUKM20028	Tőkei gyepek	KTT	KMNPI
HUKM20030	Lapistó-Fertő	KTT	KMNPI
HUKN20005	Tass-Szalkszentmártoni szikes puszta	KTT	KNPI
HUKN20007	Solti ürgés gyep	KTT	KNPI
HUKN20008	Déli-Homokhátság	KTT	KNPI
HUKN20010	Szabadszállási ürgés gyep	KTT	KNPI

HUKN20012	Szegedi ürgés gyep	KTT	KNPI
HUKN20016	Matkópusztai ürgés gyep	KTT	KNPI
HUKN20017	Közép-Csongrádi szikesek	KTT	KNPI
HUKN20022	Kiskőrösi turjános	KTT	KNPI
HUKN20025	Fülöpházi Hosszú-rét	KTT	KNPI
HUKN20028	Tisza Alpár-Bokrosi ártéri öblözete	KTT	KNPI
HUKN20031	Alsó-Tisza hullámtér	KTT	KNPI
HUKN20036	Imre-hegy, Pirtó-Kiskunhalasi homokbuckák	KTT	KNPI
HUON20006	Pinka	KTT	ÖNPI
HUON20008	Rába és Csörnöc völgy	KTT	ÖNPI
HUON20009	Ostffyasszonyfa - csöngői legelő	KTT	ÖNPI
HUON20011	Kenyéri reptér	KTT	ÖNPI
HUON20012	Kemenessömjéni cserjés legelő	KTT	ÖNPI
HUON20014	Gércei tufagyűrű és láprét	KTT	ÖNPI

**Összesen: 246 Natura 2000 fenntartási terv**

**Egyéb, korábbi tervdokumentációk:**

Két esetben, kiválasztott mintaterületekre, 2 db ún. „minta-fenntartási terv” készült:

Terület kódja	A Natura 2000 terület megnevezése	Terület típusa	Érintett nemzeti park igazgatóság
HUBN10004	Hevesi-sík	KMT	BNPI
HUFH20008	Pannonhalmi-dombság	KTT	FHNPI

„A réti angyalgöckér (*Angelica palustris*) élőhelyeinek gyakorlati védelme” című LIFE-Természet projekt keretében 11 db, Natura 2000 területrészeket érintően tervdokumentáció készült 2006-ban (nem tekinthető még Natura 2000 fenntartási tervnek):

Terület kódja	A Natura 2000 terület megnevezése	Terület típusa	Érintett nemzeti park igazgatóság
HUHN20025	Kőrises–Jónás-rész	KTT	HNPI
HUHN20026	Káposztás-lapos	KTT	HNPI
HUHN20027	Kis-Mogyorós	KTT	HNPI
HUHN20031	Hanelek	KTT	HNPI
HUHN20037	Bátorligeti lápok	KTT	HNPI
HUHN20038	Újtanyai lápok	KTT	HNPI
HUHN20039	Júlia-liget	KTT	HNPI
HUHN20040	Albert-tó	KTT	HNPI
HUHN20041	Apagyi Falu-rét	KTT	HNPI
HUHN20042	Napkori legelő	KTT	HNPI

