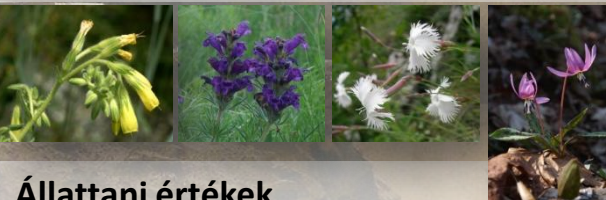




## Botanikai ritkaságok

A bioszféra-rezervátum területén számos fokozottan védett, veszélyeztetett növényritkaság fordul elő, néhány közülük már csak egyedül itt él:

- kakasmandikó (*Erythronium dens-canis*);
- tornai vértő (*Onosma tornense*);
- osztrák sárkányfű (*Dracocephalum austriacum*);
- korai szegfű (*Dianthus plumarius subsp. praecox*);
- piros kígyószisz (*Echium maculatum*);
- gömböskosbor (*Traunsteinera globosa*);
- kövi szeder (*Rubus saxatilis*);
- leánykőkörcsin (*Pulsatilla grandis*) stb.

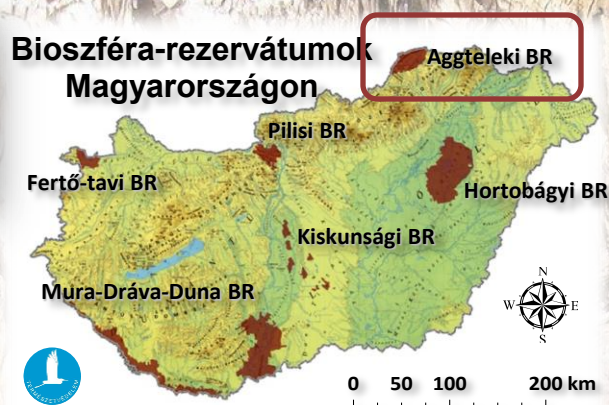


## Állattani értékek

- a földrajzi helyzetből eredő kiemelkedően magas fajgazdagság jellemző;
- a barlangokban állandóan vagy időlegesen mintegy 500 állatfaj él, néhány közülük kizárólag itt fordul elő;
- 28 itt élő denevérfaj ismert (nem mind barlanglakó);
- rendkívül gazdag a lepke és a puhatestű fauna;
- a tavakban és környékükön számos védett hulló és kételtű faj él (foltos szalamandra, gótek, békák);
- a nagyragadozók közül előfordul a hiúz és a farkas.



## Bioszféra-rezervátumok Magyarországon



## Aggteleki bioszféra-rezervátum



## További információk és kapcsolat

### Aggteleki Nemzeti Park Igazgatóság

3758 Jószaftó, Tengerszem oldal 1.

tel: (36) 48-506-000

fax: (36) 48-506-001

e-mail: [info.anp@t-online.hu](mailto:info.anp@t-online.hu)

### Honlap:

[www.anp.hu](http://www.anp.hu)

[anp.nemzetipark.gov.hu](http://anp.nemzetipark.gov.hu)

### Hivatali idő:

hétfő-csütörtök: 08.00-16.30

péntek: 08.00 -14.00

### Barlangi túrák:

3759 Aggtelek, Baradla oldal 3.

tel.: (36) 48-503-000, (36) 48-503-001

e-mail: [aggtelek@tourinform.hu](mailto:aggtelek@tourinform.hu)

### Nyitvatartás:

november 1 – március 31 : 08.00-16.00

ápr. 1 – máj.31 és szept. 1 – okt. 31: 08.00-17.00

június 1 – augusztus 31: 8.00-18.00

### A hazai természetvédelem

hivatalos weboldala:

[www.termeszetvedelem.hu](http://www.termeszetvedelem.hu)



Fotók: Ádám, Sz.; Bakó, B.; Boldogh, S.; Farkas, R.; Farkas, T.; Gruber, P.; Huber, A.; Malatinszky, Á.; Orbán, Z.; Virók, V.

# Az UNESCO „Ember és Bioszféra” Programja (MAB)

• Az UNESCO MAB programja egy a 70-es évek elején indított kormányközi tudományos kezdeményezés, melynek fő célja az ember és a természet közötti harmonikus kapcsolat fenntartása.

• A program eredeti, elsősorban rezervátum szemléletű koncepcióját az 1995-ben elfogadott Sevillai Stratégia és Keretirányelv új (a fenntarthatóságra irányuló) alapokra helyezte.

## Mit jelent a bioszféra-rezervátum?

A bioszféra-rezervátumok természeti és kulturális értékeket egyaránt őrző területek.

• Létrehozásuk célja a biológiai sokféleség megőrzése, a fenntartható fejlődés elősegítése és az oktatási, kutatási tevékenységek támogatása.

• Hármasként kell megjelölniük, amit a zónarendszerük révén tudnak biztosítani.

• A MAB címre bármely állam nevezhet területeket.

## A MAB területek funkciói

### Megőrzés:

• A védett, veszélyeztetett fajok, valamint ökoszisztémák és tájak védelme, ezáltal a biodiverzitás hosszú távú megőrzésének elősegítése.

### Fenntartható fejlődés:

• A helyi lakosság lehetőségeinek javítása

• Az ökológiailag is fenntartható gazdasági és társadalmi fejlődés elősegítése

### Oktatás és kutatás:

• A környezeti nevelés, oktatás, valamint a kutatási és monitoring tevékenységek támogatása.

## MAB területek Magyarországon

• Magyarország a 70-es években, az elsők között csatlakozott a programhoz.

• A hazai bioszféra-rezervátum (BR) területek:

Aggteleki BR – 1979

Fertő-tavi BR – 1979

Hortobágyi BR – 1979

Kiskunsági BR – 1979

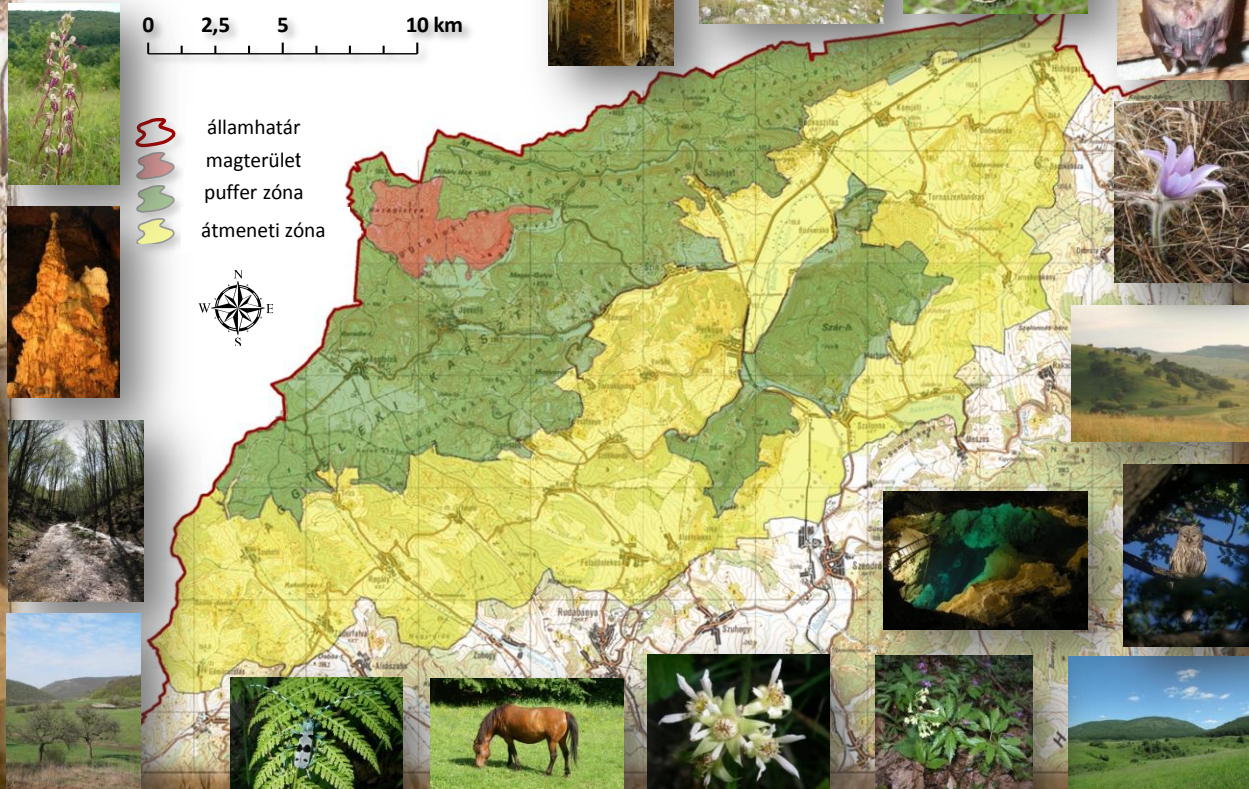
Pilisi BR – 1980

Mura-Dráva-Duna határon átnyúló BR – 2012

## Aggteleki bioszféra-rezervátum

0 2,5 5 10 km

- államhatár
- magterület
- puffer zóna
- átmeneti zóna



## Hármasként zónarendszer

### Magterület:

- fokozottan védett, védett területek
- biztosítják az ökoszisztémák megőrzését
- változatos tájak, nagy fajgazdagsággal

### Puffer zóna:

- a magterületet érő negatív hatásokat mérsékli
- oktatás, kutatás, rekreációs és ökoturisztikai tevékenységek végezhetőek

### Átmeneti zóna:

- Az együttműködés, fenntarthatóság övezete. Jellemző a hagyományos gazdálkodási formák megőrzése, és a települések a zónán belül.

## Aggteleki karszt

- Magyarország legjelentősebb karsztos területe;
- több, mint 280 regisztrált barlang található itt, a Baradla-barlang a mérsékelt égöv leghosszabb ismert cseppkő barlangrendszere;
- nyílt karsztfelszínű területek, karsztforrások, dolinák, tavak jellemzők;
- a mikroklímájuk sajátosságok és a növényföldrajzi határhelyzet miatt különlegesen változatos élővilág alakult itt ki.
- a helyi közösségek fő tevékenysége az állattartás, az erdőgazdálkodás és a turizmus;