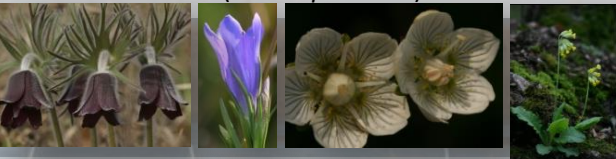


## Botanikai ritkaságok

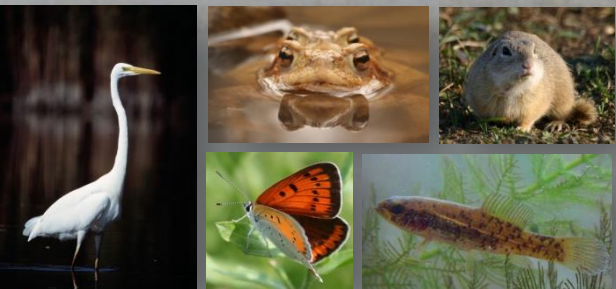
Számos veszélyeztetett, endemikus növényfaj él a rezervátum területén:

- boldogasszony papucs (*Cypripedium calceolus*);
- pókbangó (*Ophrys sphegodes*);
- magyar sóballa (*Suaeda pannonica*);
- sziki őszirózsa (*Aster tripolium subsp. Pannonicus*);
- fekete kökörccsin (*Pulsatilla nigricans*);
- fehérmájvirág (*Parnassia palustris*);
- mocsári kosbor (*Orchis palustris*) stb.

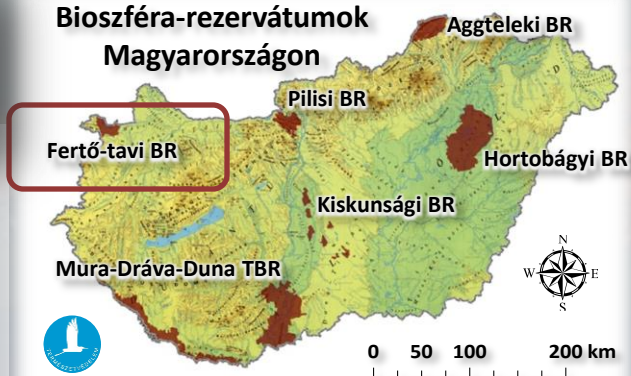


## Állattan értékek

- a helyi fauna leglátványosabb képviselői a fészkelő-, illetve vándormadarak;
- kiemelkedően gazdag a halfauna;
- különleges lepkefajok;
- a nádasok és mocsaras élőhelyek ideális élőhelyek a kétéltűek (gőték, békák) számára;
- az itt élő ürgék a ragadozó madarak fontos táplálékállatai



## Bioszféra-rezervátumok Magyarországon



# Fertő-tavi bioszféra-rezervátum



## További információk és kapcsolat

**Fertő-Hanság Nemzeti Park Igazgatóság**  
 H-9435 Sarród, Rév-Kócsagvár Pf.: 4.  
 tel: (36) 99-537-620  
 fax: (36) 99-537-621  
 e-mail: [fhnpititkarsag@fhnp.kvvm.hu](mailto:fhnpititkarsag@fhnp.kvvm.hu)

**Honlap:**  
[www.ferto-hansag.hu](http://www.ferto-hansag.hu)  
[fhnp.nemzetipark.gov.hu](http://fhnp.nemzetipark.gov.hu)

**Hivatali idő:**  
 hétfő-csütörtök: 08.00-16.30  
 péntek: 08.00 -14.00

**Csapody István Természetiskola és Látogatóközpont**  
 Fertőújlak  
 tel: (36) 99-537-520  
 fax: (36) 99-537-521

**április - szeptember:**  
 hétfő-péntek: 9.00-16.30  
 (előzetes bejelentkezéssel bármikor látogatható)

**A magyar természetvédelem hivatalos weboldala:**  
[www.termeszetvedelem.hu](http://www.termeszetvedelem.hu)



**Fotók:** Ambrus, A.; Goda, I.; Pellinger, A.; Takács, G.; Vácz, M. és a Fertő-Hanság Nemzeti Park Igazgatóság archívuma

# Az UNESCO „Ember és Bioszféra” Programja (MAB)

•Az UNESCO MAB programja egy a 70-es évek elején indított kormányközi tudományos kezdeményezés, melynek fő célja az ember és a természet közötti harmonikus kapcsolat fenntartása.

•A program eredeti, elsősorban rezervátum szemléletű koncepcióját az 1995-ben elfogadott Sevillai Stratégia és Keretirányelv új (a fenntarthatóságra irányuló) alapokra helyezte.

## Mit jelent a bioszféra-rezervátum?

A bioszféra-rezervátumok természeti és kulturális értékeket egyaránt őrző területek.

•Létrehozásuk célja a biológiai sokféleség megőrzése, a fenntartható fejlődés elősegítése és az oktatási, kutatási tevékenységek támogatása.

•Hármas funkciónak kell megfelelniük, amit a zónarendszerük révén tudnak biztosítani.

•A MAB címre bármely állam nevezhet területeket.

## A MAB területek funkciói

### Megőrzés:

•A védett, veszélyeztetett fajok, valamint ökoszisztémák és tájak védelme, ezáltal a biodiverzitás hosszú távú megőrzésének elősegítése.

### Fenntartható fejlődés:

•A helyi lakosság lehetőségeinek javítása  
•Az ökológiailag is fenntartható gazdasági és társadalmi fejlődés elősegítése

### Oktatás és kutatás:

•A környezeti nevelés, oktatás, valamint a kutatási és monitoring tevékenységek támogatása.

## MAB területek Magyarországon

•Magyarország a 70-es években, az elsők között csatlakozott a programhoz.

•A hazai bioszféra-rezervátum (BR) területek:

Aggteleki BR – 1979

**Fertő-tavi BR – 1979**

Hortobágyi BR – 1979

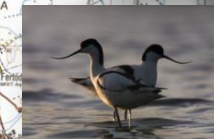
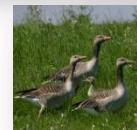
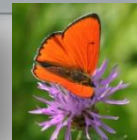
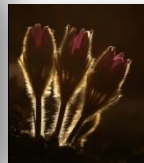
Kiskunsági BR – 1979

Pilisi BR – 1980

Mura-Dráva-Duna határon átnyúló BR – 2012

## Fertő-tavi bioszféra-rezervátum

0 2,5 5 10 km



- államhatár
- magterület
- pufferzóna
- átmeneti zóna

## Hármas zónarendszer

### Magterület:

- fokozottan védett, védett területek
- biztosítják az ökoszisztémák megőrzését
- változatos tájak, nagy fajgazdagsággal

### Puffer zóna:

- a magterületet érő negatív hatásokat mérsékli
- oktatás, kutatás, rekreációs és ökoturisztikai tevékenységek végezhetőik

### Átmeneti zóna:

- Az együttműködés, fenntarthatóság övezete. Jellemző a hagyományos gazdálkodási formák megőrzése, és a települések a zónán belül.



## Fertő vidék: a legnyugatibb szikes táj

- szikes puszták és átmeneti vizes élőhelyek;
- extenzív legeltetés hagyományos fajtákkal;
- kiterjedt nádasok nyílt vízfelületekkel, szabályozott nádgazdálkodás
- tradicionális borászat, vadászat és halászat;
- változatos kulturális rendezvények;
- történelmi és ősi települések;
- régi főúri kastélyok, művészetek;
- környezeti nevelés, aktív turizmus és kutatási tevékenységek.

