



Botanikai ritkaságok

A Hortobágy Európa legnagyobb kiterjedésű szikes pusztasága. Csak különleges növényfajok képesek tolerálni a szélsőséges talajviszonyokat:

- magyar sóvirág (*Limonium gmelinii subsp. Hungarica*)
- sziki káka (*Bolboschoenus maritimus*);
- sziki ballagófü (*Salsola soda*);
- sziki üröm (*Artemisia santonicum*);
- sziksófü (*Salicornia prostrata*) stb.

Az egyéb élőhelyeken (száraz gyepek, vizes élőhelyek) előforduló speciális fajok:

- fehér tündérrózsa (*Nymphaea alba*);
- kései margitvirág (*Leucanthemella serotina*).



Állattani értékek

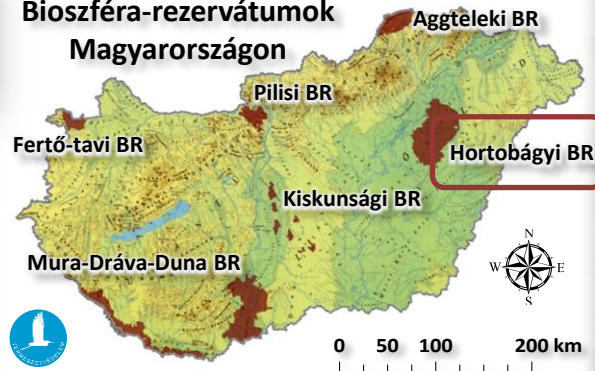
A Hortobágy a Kárpát-medence egyik legfontosabb madárvonulási helyszíne. Európa kb. 700 madárfajából több, mint 345 fajt figyeltek már meg itt:

- daru (*Grus grus*), kerecsensólyom (*Falco cherrug*), kék vércse (*Falco vespertinus*), rétisas (*Haliaeetus albicilla*) stb.;

A halastavak a vidrának (*Lutra lutra*) is otthont nyújtanak. Különleges lepkefajok is élnek itt, például a nagy tűzlepke (*Lycaena dispar*).



Bioszféra-rezervátumok Magyarország



Hortobágy bioszféra-rezervátum



További információk és kapcsolat

Hortobágyi Nemzeti Park Igazgatóság

H-4024 Debrecen, Sumen út 2.
tel: (36) 52-529-920
fax: (36) 52-529-940
e-mail: info@hnp.hu

Honlap:

www.hnp.hu
hnp.nemzetipark.gov.hu

Hivatali idő:

hétfő-csütörtök: 08.00-16.30
péntek: 08.00 -14.00

Hortobágyi Nemzeti Park Látogatóközpont

H-4071 Hortobágy, Petőfi tér 13.
tel: (36) 52-589-000
fax: (36) 52-589-321

április - szeptember:

hétfő-péntek: 8.00-16.00

A magyar természetvédelem hivatalos honlapja:

www.termeszetvedelem.hu



Fotók: Kovács, G.; Lisztes, L.; Molnár, A.; Sándor, I.
és a Hortobágyi Nemzeti Park Igazgatóság archívuma

Az UNESCO „Ember és Bioszféra” Programja (MAB)

- Az UNESCO MAB programja egy a 70-es évek elején indított kormányközi tudományos kezdeményezés, melynek fő célja az ember és a természet közötti harmonikus kapcsolat fenntartása.
- A program eredeti, elsősorban rezervátum szemléletű koncepcióját az 1995-ben elfogadott Sevillai Stratégia és Keretirányelv új (a fenntarthatóságra irányuló) alapokra helyezte.

Mit jelent a bioszféra-rezervátum?

- A bioszféra-rezervátumok természeti és kulturális értékeket egyaránt őrző területek.
- Létrehozásuk célja a biológiai sokféleség megőrzése, a fenntartható fejlődés elősegítése és az oktatási, kutatási tevékenységek támogatása.
 - Hármasként kell megjelölniük, amit a zónarendszerük révén tudnak biztosítani.
 - A MAB címre bármely állam nevezhet területeket.

A MAB területek funkciói

Megőrzés:

- A védett, veszélyeztetett fajok, valamint ökoszisztémák és tájak védelme, ezáltal a biodiverzitás hosszú távú megőrzésének elősegítése.

Fenntartható fejlődés:

- A helyi lakosság lehetőségeinek javítása
- Az ökológiailag is fenntartható gazdasági és társadalmi fejlődés elősegítése

Oktatás és kutatás:

- A környezeti nevelés, oktatás, valamint a kutatási és monitoring tevékenységek támogatása.

MAB területek Magyarországon

- Magyarország a 70-es években, az elsők között csatlakozott a programhoz.
- A hazai bioszféra-rezervátum (BR) területek:

Aggteleki BR – 1979

Fertő-tavi BR – 1979

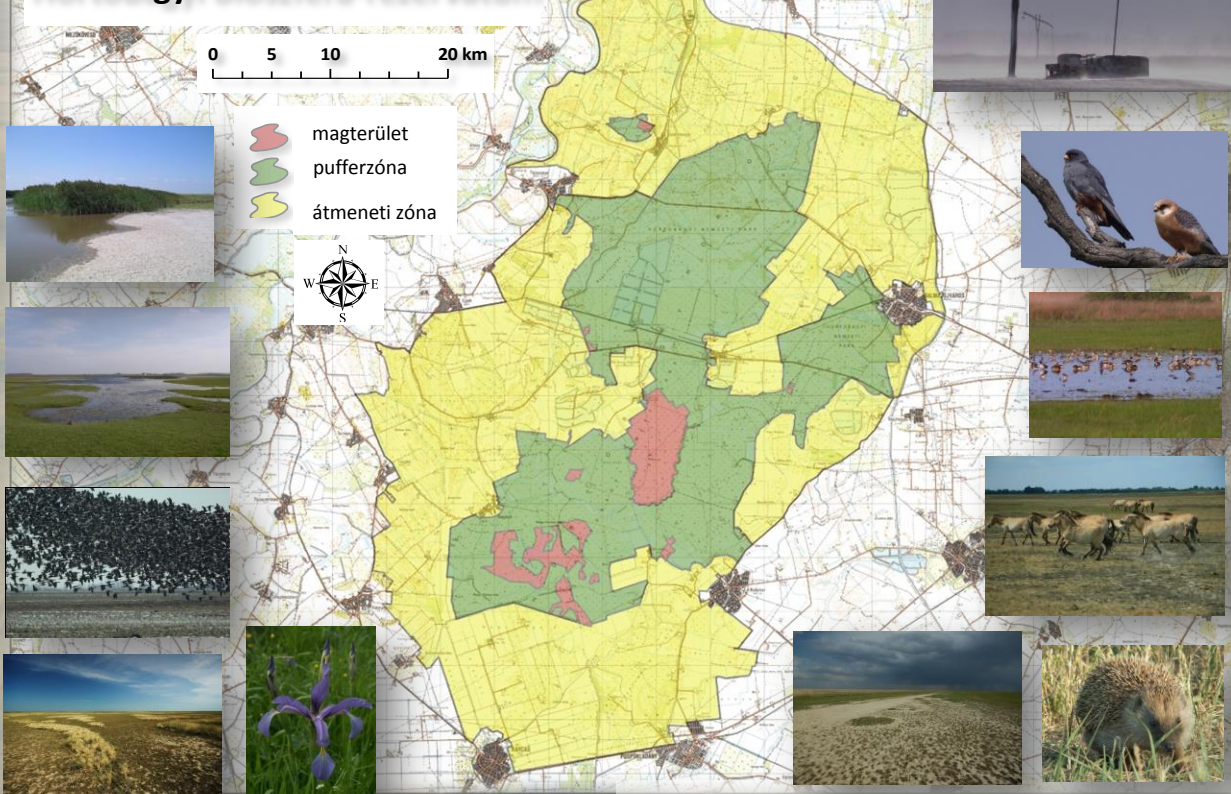
Hortobágyi BR – 1979

Kiskunsági BR – 1979

Pilisi BR – 1980

Mura-Dráva-Duna határon átnyúló BR – 2012

Hortobágyi bioszféra-rezervátum



Hármasként zónarendszer

Magterület:

- fokozottan védett, védett területek
- biztosítják az ökoszisztémák megőrzését
- változatos tájak, nagy fajgazdagsággal

Puffer zóna:

- a magterületet érő negatív hatásokat mérsékli
- oktatás, kutatás, rekreációs és ökoturisztikai tevékenységek végezhetőek

Átmeneti zóna:

- Az együttműködés, fenntarthatóság övezete. Jellemző a hagyományos gazdálkodási formák megőrzése, és a települések a zónán belül.

Az Alföld és a „Pusztá”

A Hortobágy jellegzetes alföldi táj végtelennek tűnő délibábos pusztaságával és gémeskútjaival.

- szikes gyepek, mocsaras élőhelyek, halastavak és kisebb telepített facsoportok jellemzik;
- az elmúlt négyezer évben a terület állandó lakossága csupán nomád pásztorkodást végző kisebb közösségekből állt;
- a nagy kiterjedésű nyílt terület remekül alkalmas az extenzív legeltetésre;
- tradicionális állattartás hagyományos fajtákkal (magyar szürkemarka, racka juh, mangalica sertés stb.)
- környezeti nevelés, aktív turizmus