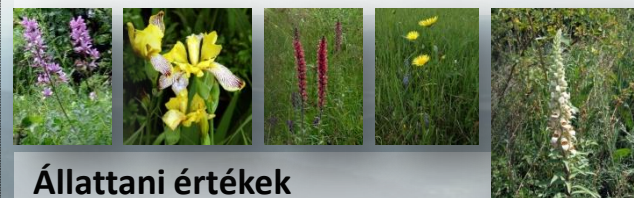


## Botanikai ritkaságok

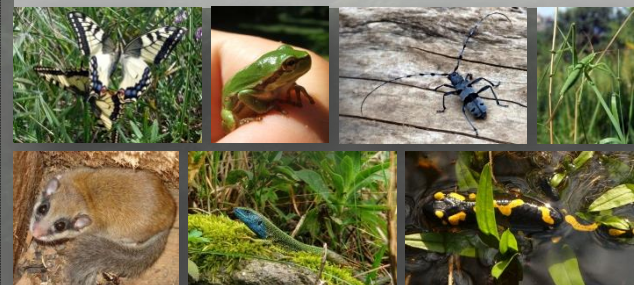
Ezt a rezervátumot nagyrészt különböző típusú erdők (tölgy, gyertyános-tölgyes, bükk) borítják, melyekben számos védett, veszélyeztetett növényfaj fordul elő:

- magyar vadkörte (*Pyrus magyarica*);
- sallangvirág (*Himantoglossum caprinum*);
- szirti gyöngy vessző (*Spiraea media*);
- magyarföldi husáng (*Ferula sadleriana*);
- nagyzezerjófű (*Dictamnus albus*);
- tarka nőszirm (*Iris variegata*);
- piros kígyószisz (*Echium maculatum*);
- magyar zergevirág (*Doronicum hungaricum*);
- gyapjas gyűszűvirág (*Digitalis lanata*) stb.

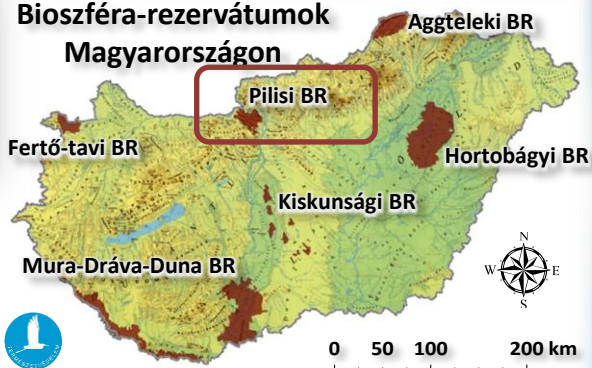


## Állattani értékek

- két ritka rovarfaj, a fűrészlábú szöcske (*Saga pedo*) és a Duna-Ipoly Nemzeti Park logójában is szereplő havasi cincér (*Rosalia alpina*) is él a rezervátum területén;
- az erdőkben számos védett kétélű és hüllő faj él (foltos szalamandra, gőték, gyíkok, békák);
- kiemelkedően gazdag a lepke és puhatestű fauna;
- a madarak közül a legjelentősebbek a kerecsensólyom, a rétisas, a fehérhátú fakopáncs és a gyurgyalag állományai;
- emlősök (denevérek, vidra, pele fajok stb.).



## Bioszféra-rezervátumok Magyarországon



## További információk és kapcsolat

### Duna-Ipoly Nemzeti Park Igazgatóság

H-1121 Budapest, Költő u. 21.

tel: (36) 1-391-4610

fax: (36) 1-200-1168

e-mail: [dinpi@dinpi.hu](mailto:dinpi@dinpi.hu)

### Honlap:

[www.dunaipoly.hu](http://www.dunaipoly.hu)

### Hivatali idő:

hétfő-csütörtök: 08.00-16.30

péntek: 08.00 -14.00

### Turizmus és oktatás : [halaszf@dinpi.hu](mailto:halaszf@dinpi.hu)

**Természetvédelmi kezelés:** [debreczenie@dinpi.hu](mailto:debreczenie@dinpi.hu)

### Pilisi Parkerdő Zrt. „Parkerdő az emberekért”

H-2025 Visegrád, Mátyás király u. 4.

Tel: +36 26 598 000

[ribianszky.gergely@pprt.hu](mailto:ribianszky.gergely@pprt.hu)

[www.parkerdo.hu](http://www.parkerdo.hu)

### A magyar természetvédelem hivatalos weboldala

[www.termeszetvedelem.hu](http://www.termeszetvedelem.hu)

# Pilisi bioszféra-rezervátum



**Fotók:** Ádám, Sz.; Bakó., B.; Gáspár, V.; Géczy, O.; Janata, K.; Zentai, R.; Pilisi Parkerdő Zrt.



# Az UNESCO „Ember és Bioszféra” Programja (MAB)

• Az UNESCO MAB programja egy a 70-es évek elején indított kormányközi tudományos kezdeményezés, melynek fő célja az ember és a természet közötti harmonikus kapcsolat fenntartása.

• A program eredeti, elsősorban rezervátum szemléletű koncepcióját az 1995-ben elfogadott Sevillai Stratégia és Keretirányelv új (a fenntarthatóságra irányuló) alapokra helyezte.

## Mit jelent a bioszféra-rezervátum?

A bioszféra-rezervátumok természeti és kulturális értékeket egyaránt őrző területek.

• Létrehozásuk célja a biológiai sokféleség megőrzése, a fenntartható fejlődés elősegítése és az oktatási, kutatási tevékenységek támogatása.

• Hármasként kell megjelölniük, amit a zónarendszerük révén tudnak biztosítani.

• A MAB címre bármely állam nevezhet területeket.

## A MAB területek funkciói

### Megőrzés:

• A védett, veszélyeztetett fajok, valamint ökoszisztémák és tájak védelme, ezáltal a biodiverzitás hosszú távú megőrzésének elősegítése.

### Fenntartható fejlődés:

• A helyi lakosság lehetőségeinek javítása  
• Az ökológiailag is fenntartható gazdasági és társadalmi fejlődés elősegítése

### Oktatás és kutatás:

• A környezeti nevelés, oktatás, valamint a kutatási és monitoring tevékenységek támogatása.

## MAB területek Magyarországon

• Magyarország a 70-es években, az elsők között csatlakozott a programhoz.

• A hazai bioszféra-rezervátum (BR) területek:

Aggteleki BR – 1979

Fertő-tavi BR – 1979

Hortobágyi BR – 1979

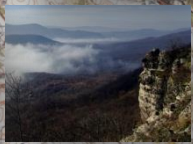
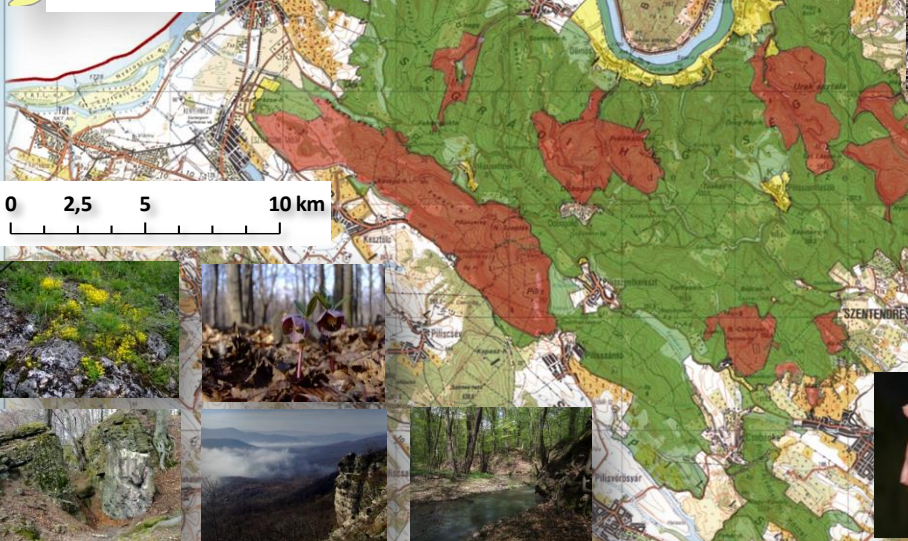
Kiskunsági BR – 1979

**Pilisi BR – 1980**

Mura-Dráva-Duna határon átnyúló BR – 2012

## Pilisi bioszféra-rezervátum

- államhatár
- magterület
- puffer zóna
- átmeneti zóna



## Hármasként zónarendszer

### Magterület:

- fokozottan védett és védett területek
- biztosítják az ökoszisztémák megőrzését
- változatos tájak, nagy fajgazdagsággal

### Puffer zóna:

- a magterületet érő negatív hatásokat mérsékli
- oktatás, kutatás, rekreációs és ökoturisztikai tevékenységek végezhetőek

### Átmeneti zóna:

- Az együttműködés, fenntarthatóság övezete. Jellemző a hagyományos gazdálkodási formák megőrzése, és a települések a zónán belül.



## Pilisi hegyek-völgyek

- a Dunakanyart övező csodálatos táj;
- mészki karsztképződmények, források, 334 barlang;
- a fő tevékenységek a régióban az erdőgazdálkodás, a vadászat és a turizmus;
- a bioszféra-rezervátumot a Pilisi Parkerdő Zrt. és a Duna-Ipoly Nemzeti Park Igazgatóság közösen kezeli;
- a fenntartható erdőgazdálkodás mintaterülete;
- a főváros közelsége miatt az ország egyik legnépszerűbb kirándulóhelye;
- tanösvények, bemutatóközpontok segítik az környezeti nevelést (az ország első erdei iskolája is itt létesült);
- számos sportolási lehetőség.

