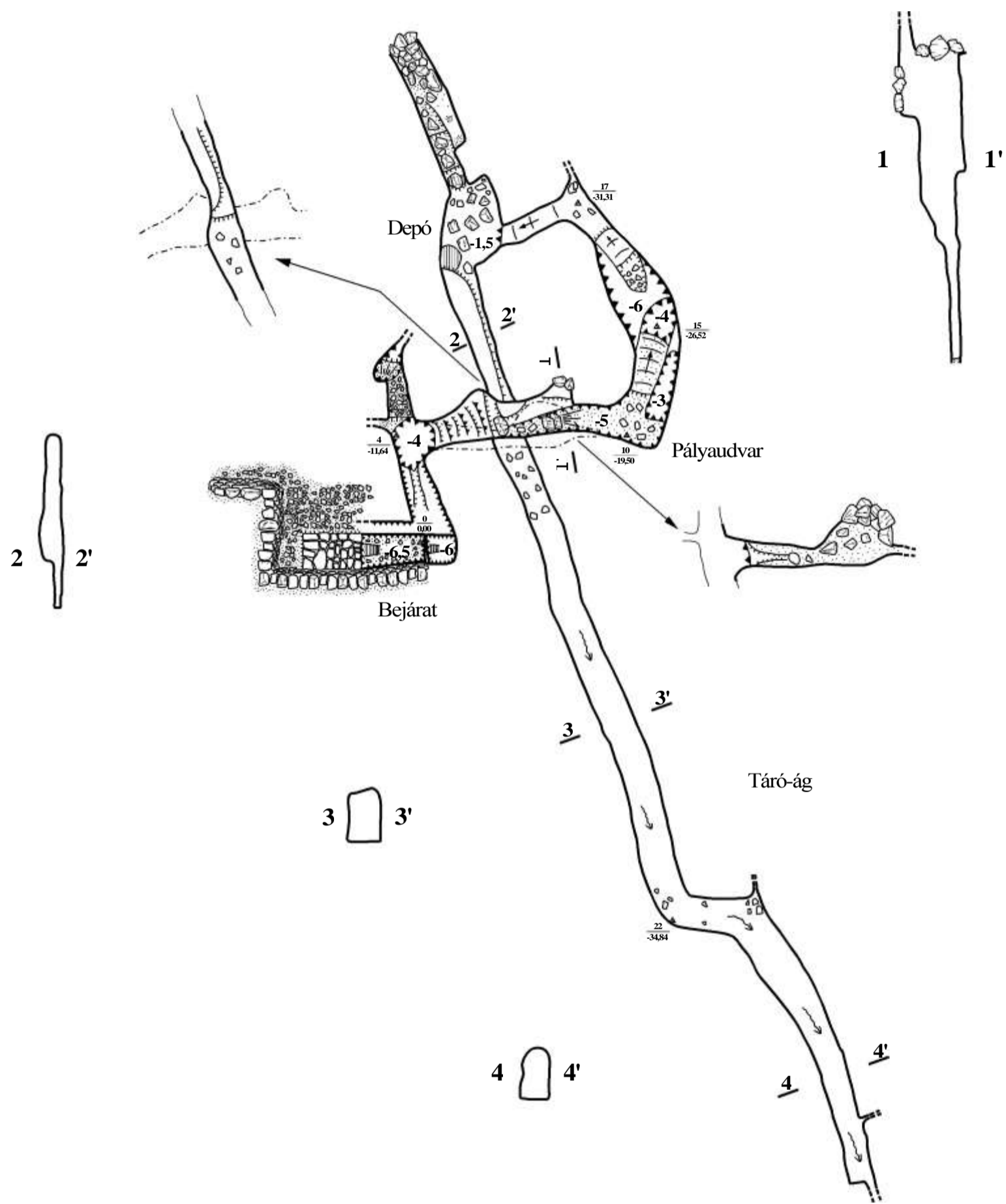


Szajha felső-barlang

Alaprajz, keresztmetszvények



M=1:100

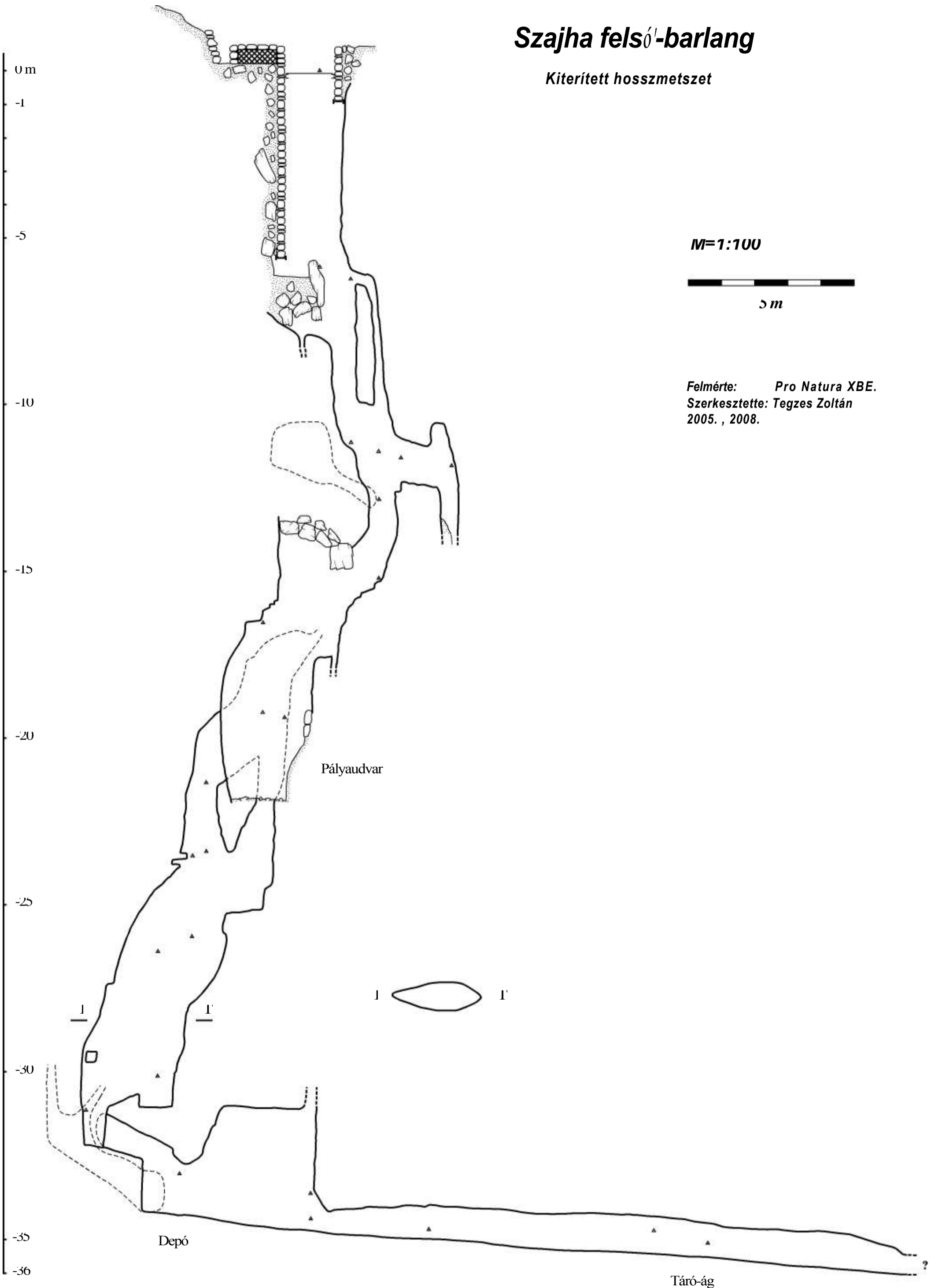


Felmérte: Pro Natura KBE
Szerkesztette: Tegzes Zoltán

2005. 2008.

Szajha felső-barlang

Kiterített hosszmetset



M=1:100



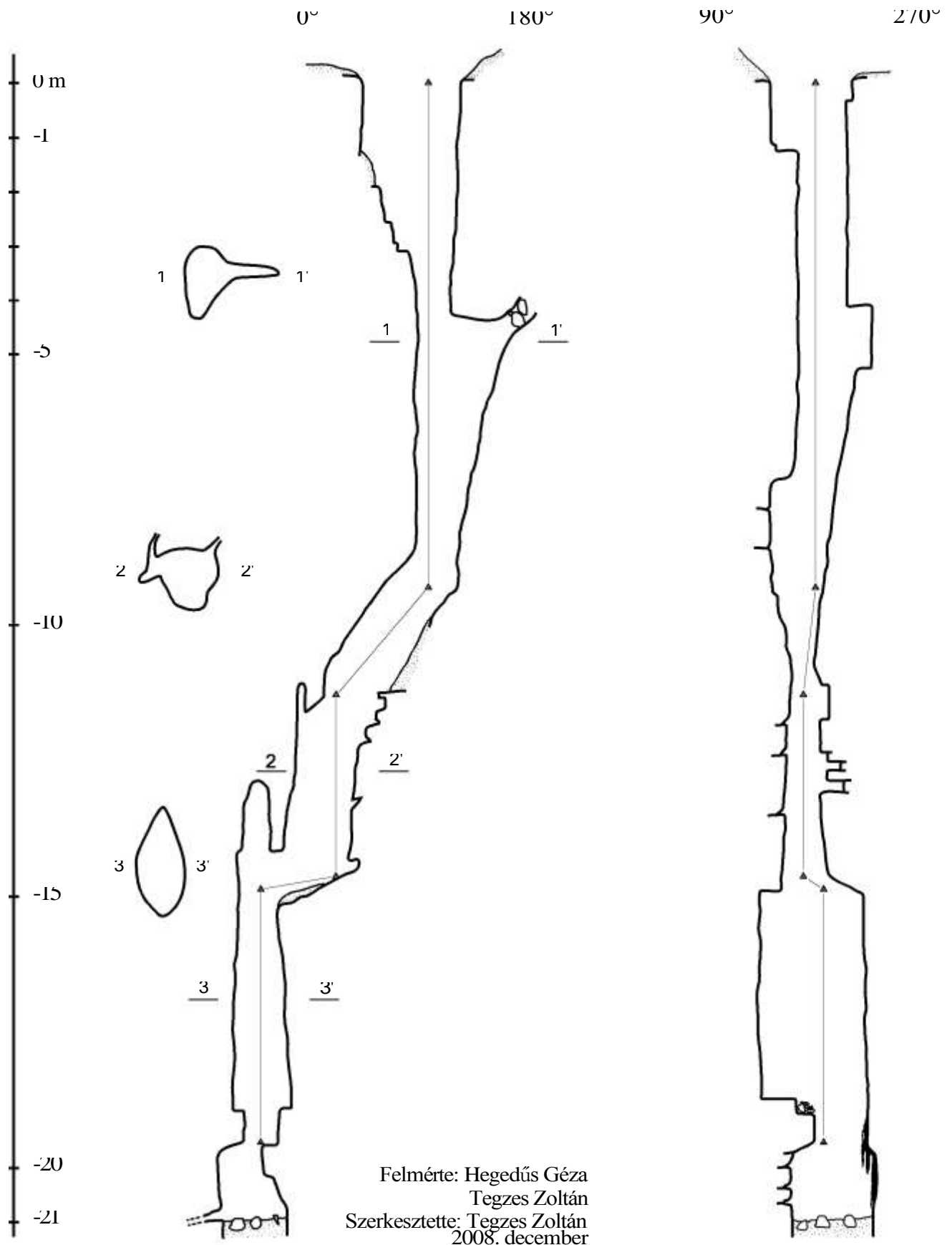
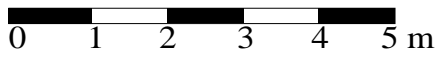
5 m

Felmérte: Pro Natura XBE.
Szerkesztette: Tegzes Zoltán
2005. , 2008.

RÓMAI ZSOMBOLY

hosszmetszet

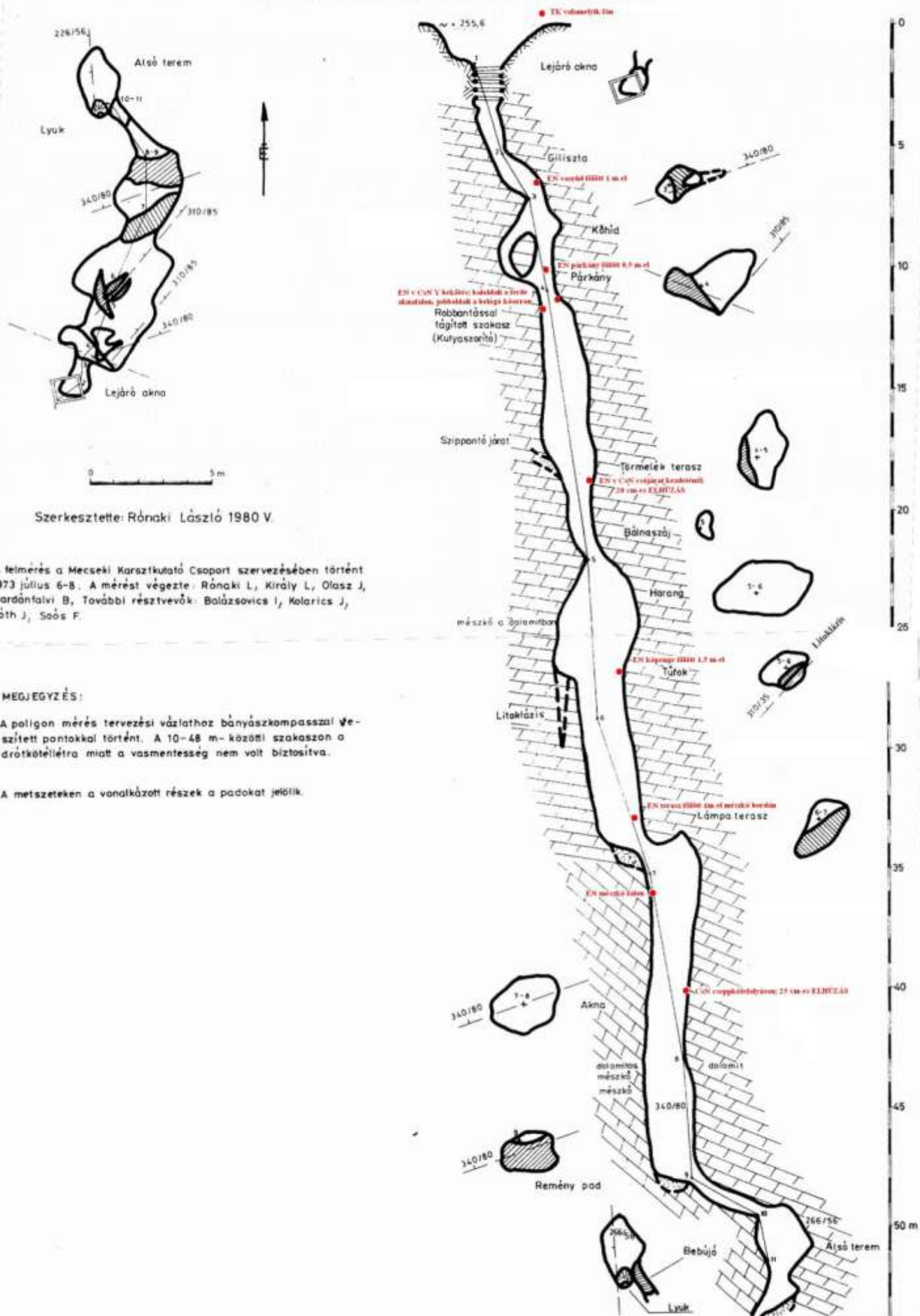
M=1:100



Felmérte: Hegedűs Géza
Tegzes Zoltán
Szerkesztette: Tegzes Zoltán
2008. december

JÖSZERENCSET AKNABARLANG

TÉRKEPE, FÜGGŐLEGES METSZETE ÉS KERESZTSZELVÉNYEI



Szerkesztette: Rónaki László 1980 V.

A felmérés a Mecseki Karsztkutató Csoport szervezésében történt 1973 július 6-8. A mérést végezte: Rónaki L., Király L., Olasz J., Gardánfalvi B. További résztvevők: Balázsavics I., Kolarics J., Tóth J., Soós F.

MEGJEGYZÉS:

A polygon mérés tervezési vázlatához bányászkompasszal vezetett pontokkal történt. A 10-48 m- közötti szakaszon a drótkötélre miatt a vasmentesség nem volt biztosítva.

A metszeten a vonalkázott részek a padokat jelölik.