

# Éghajlat, víz, legelő



## külterjes állattartás

Bodó Imre  
Debreceni Egyetem  
Magyar Szürke Szarvasmarhát Tenyésztők Egyesülete

# Ellentmondások

- 1. Klímaváltozás ↔ felmelegedés
- 2. Vízfogyasztás ↔ vízminőség
- 3. Gyepmegőrzés ↔ téli legeltetés
- 4. Szénakaszálás ↔ madárvédelem
- 5. Belterjes ↔ külterjes gazdálkodás
- 6. Állatvédelem ↔ természetes tartás

# 1. Klímaváltozás

- Klímaváltozás = felmelegedés ?
- A sarkvidéken = a Kárpátmedencében ?
- Szárazság ? = csapadék hiány ?
- Évről évre állandóan ?
- Mire készüljön fel az állattenyésztő?

# Az időjárás változásának elemei

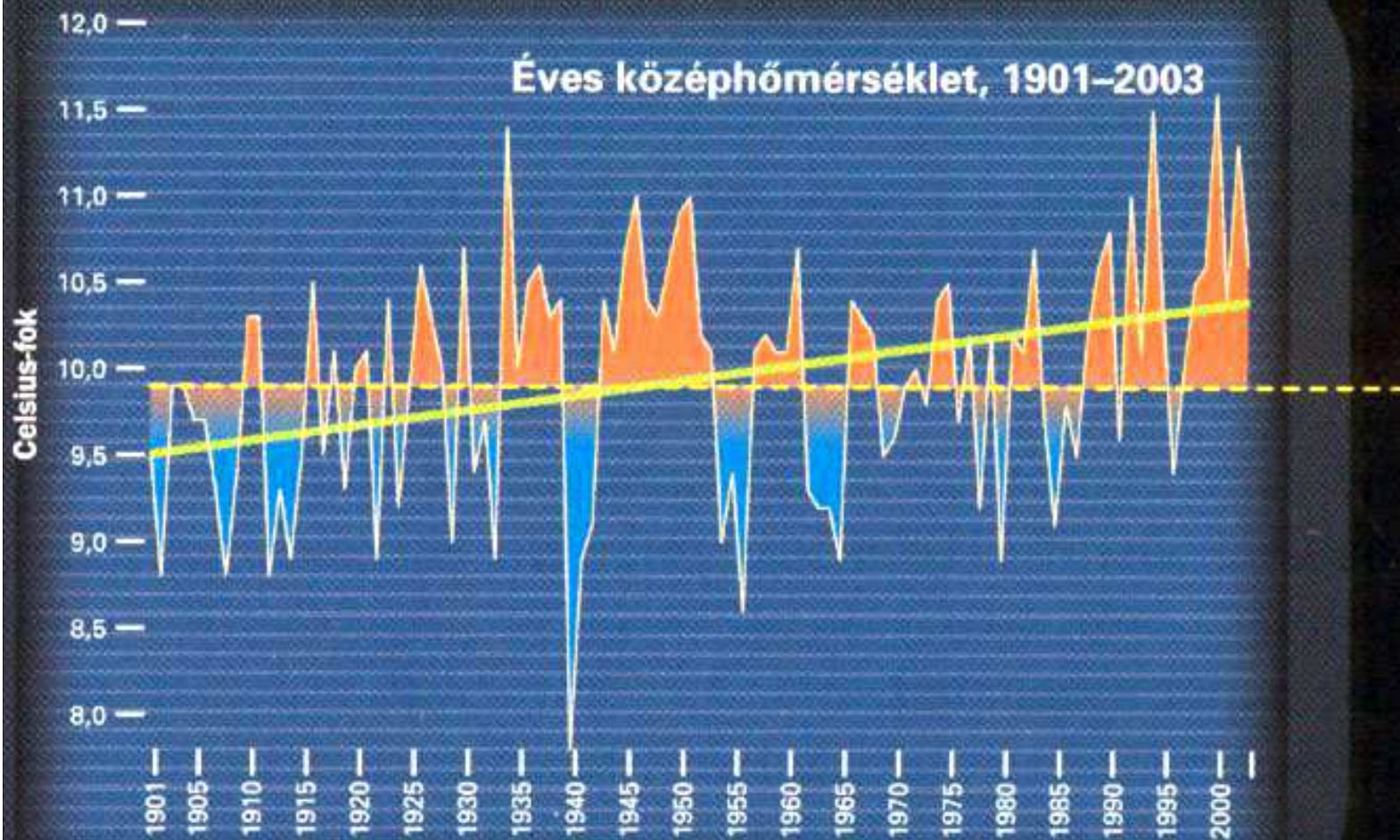
- ◆ **Hőmérséklet**

- ◆ Föld  $0.6\text{ C}^\circ/100\text{ év}$  →  
Magyarország  $9.9\text{ C}^\circ/100\text{ év}$

- ◆ **Csapadék**  $-40\text{ mm}/100\text{ év}$

- ◆ Eloszlás jelentősége
- ◆ 1863-64

## Éves középhőmérséklet, 1901–2003

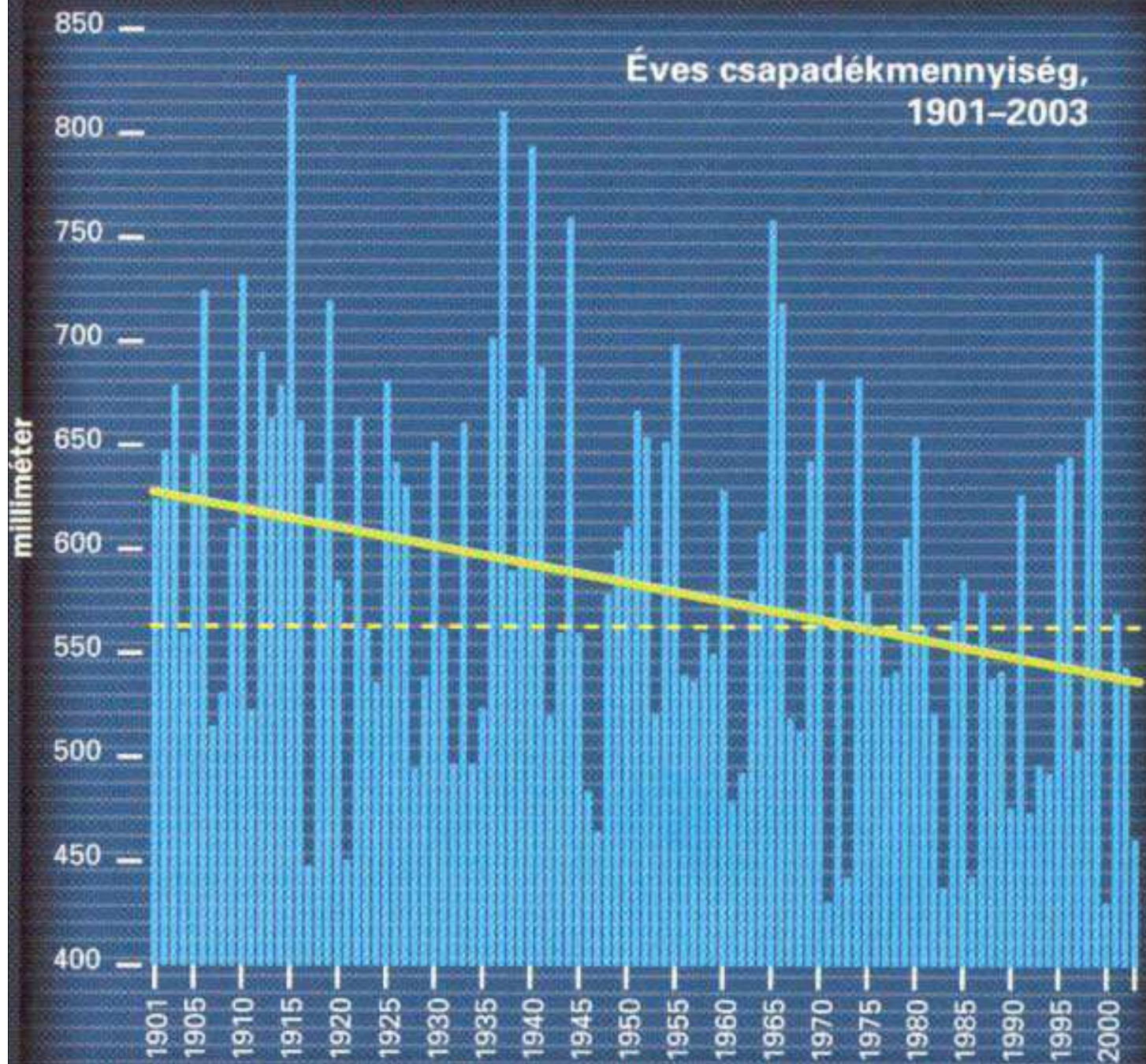


**Trend**

Száz év  
átlagértéke:  
9,9 °C



# Éves csapadékmennyiség, 1901-2003



Száz év  
átlagértéke:  
591 mm

Trend



2003

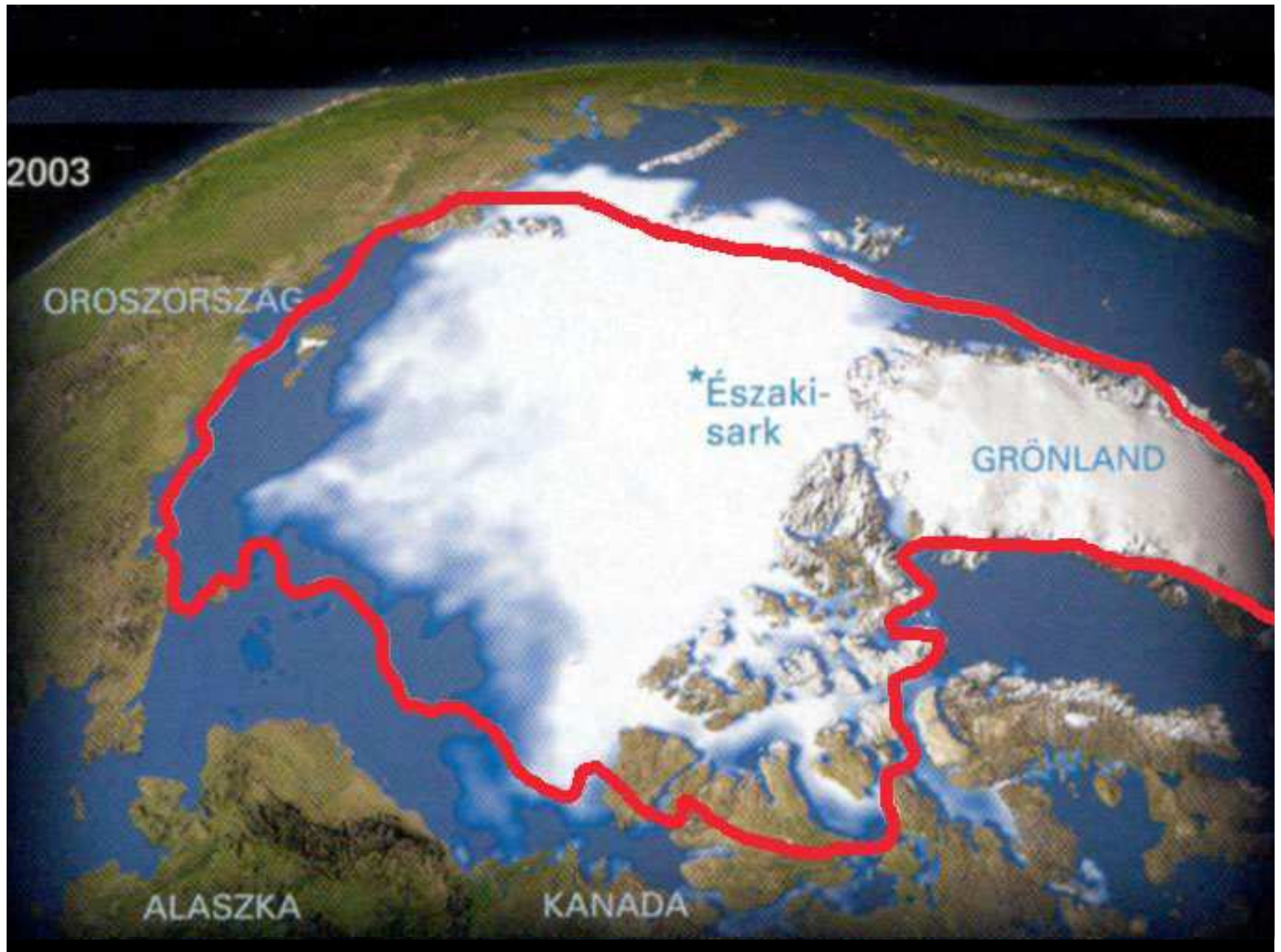
OROSZORSZÁG

\*Északi-  
sark

GRÖNLAND

ALASZKA

KANADA



# Az időjárás változásának elemei

- ◆ **Hőmérséklet**

- ◆ Föld  $0.6\text{ C}^{\circ}/100\text{ év}$  → Magyarország  $9.9\text{ C}^{\circ}/100\text{ év}$

- ◆ **Csapadék**  $-40\text{ mm}/100\text{ év}$

- ◆ Eloszlás jelentősége

- ◆ 1863-64

- ◆ **Napfényes órák**

- ◆ **Szél**

- ◆ **Szélsőségek**

- ◆ **Olvadó jégtakaró**



## 2. Vízfogyasztás ↔ vízminőség

- A víz mint „stratégiai cikk”
- A Magyarország helyzete a Kárpátmedencében
- Öntözés
- Intenzív technológiák előnye az állattenyésztésben
- A víz minőségének kérdése

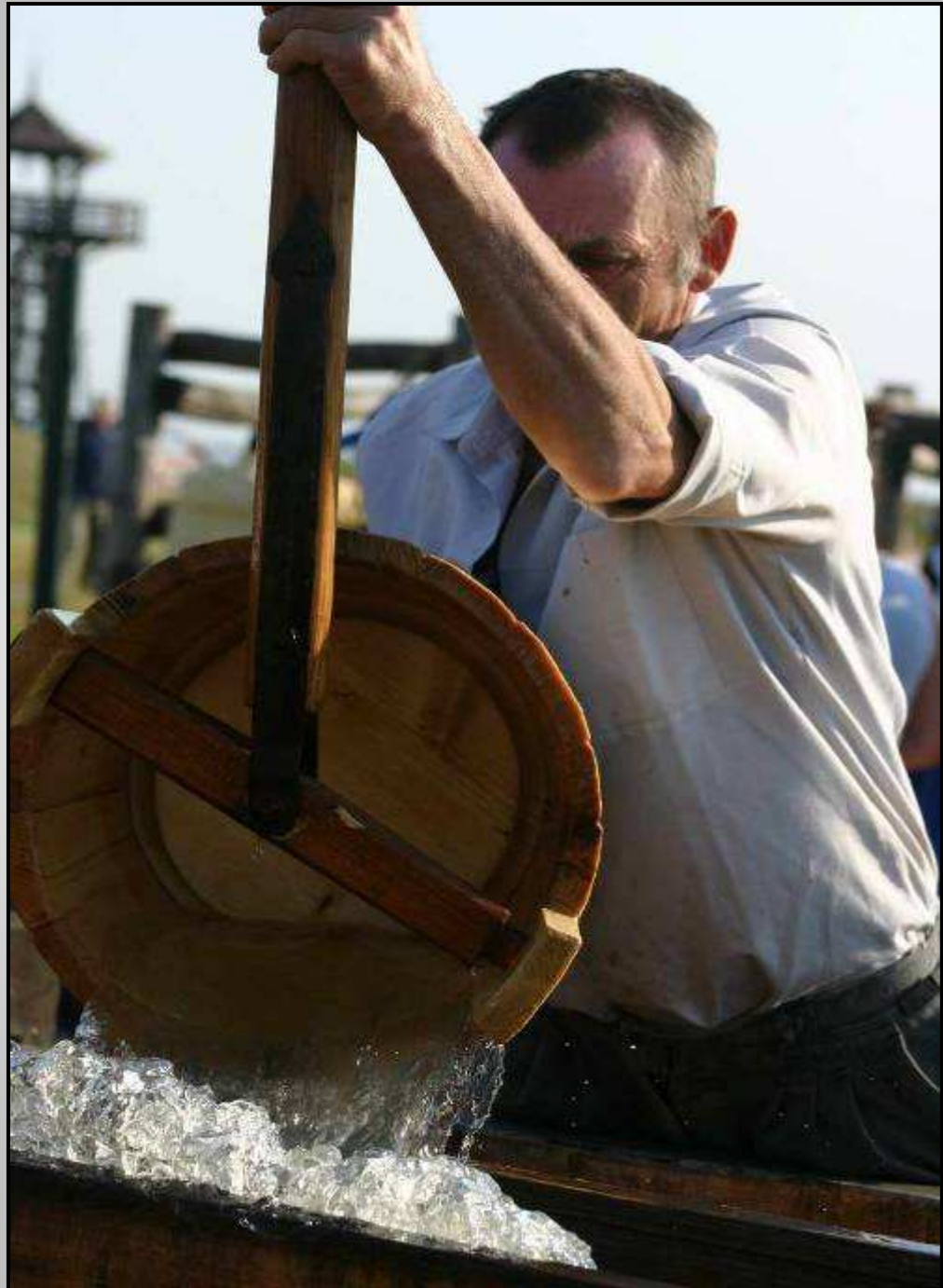
# Víz

- Eső



# Víz

- Eső
- Itatás





# Víz

- Eső
- Itatás
- Öntözés



### 3. Gyepmegőrzés ↔ téli legeltetés

- Gazdaságosság
- Kis és nagy gyepterületek
- Behajtás Január 7.      *horribile dictu !!!*
- Kihajtás Március 7.      ”
- Van ilyen ?
- A dátum dönt, vagy a legelő állapota ?









## 4. Szénakaszálás ↔ madárvédelem

- Természetvédelem és állattartás
- Általában harmonikus együttélés, néhány kérdésben „csikorgó együttműködés”
- Széna minősége és a dátumok



# Harmonikus együttműködés



## 5. Belterjes - külterjes gazdálkodás

- A természetvédelem szempontja
- A „szoros értelemben vett” közgazdasági megközelítés
- Nem szabad a kettőt szembe állítani, mindkettőnek megvan a helye.

# Az állattartás bel- és külterjes technológiájának elemei

⇒ Tenyésztés	modern fajták	↔	hagyományos fajták
⇒ Takarmányozás	szántóföld	↔	legelő, gyep
⇒ Technikai elemek	istálló	↔	épület nélkül
⇒ Állategészségügy	kezelések	↔	ellenálló fajták
⇒ Ápolás, gondozás	bőrápolás	↔	szél és eső
⇒ Munkaszervezés	intenzív	↔	sok állat / gondozó
⇒ Értékesítés	? drága ?	↔	??? olcsó ???
⇒ Gazdaságosság	nagy befektetés	↔	fűbér és pásztorbér
	intenzív gyorsaság	↔	lassan összerakódó költségek
⇒ Időjárástól	<b>v é d v e</b>	↔	<b>k i t é v e</b>

# Genetikai fölkészülés = géntartalékok védelme

- **Ellenálló képesség, alkalmazkodás**
  - hideg – meleg
  - gondozó
  - betegség
- **Példák**
  - **Magyar szürke**
  - **Racka**
  - **Mangalica**
  - **Lovak** (nóniusz, gidrán, furioso, kisbéri, shagya, lipicai, hucul, muraközi)
  - **Baromfi** (pulyka, lúd stb)
  - **Haszonállat előállító keresztezés**



# Genetikai fölkészülés = géntartalékok védelme





# Genetikai fölkészülés = géntartalékok védelme





# Genetikai fölkészülés = géntartalékok védelme





# Genetikai fölkészülés = géntartalékok védelme





# Genetikai fölkészülés = géntartalékok védelme





# Genetikai fölkészülés = géntartalékok védelme







## 6. Állatvédelem ↔ természetes tartás

- **Állatvédelem szempontjai**
- **Az állatok igénye ↔ ember igénye**
- **ellenállóképeség, alkalmazkodás, hagyományos fajták...**
  - **hideg – meleg – gondozó - betegségek**
  - **Szent-Iványi Tamás megállapítása**



# A gulyás



# Hol kell döntené ?

- Brüsszel ?????
- Budapest ???
- Debrecen ??
- Helyben !!!



**Az eredményért küzdeni kell !**



**Köszönöm a figyelmet**