

Békés-Csanádi hát MTÉT

Kapcsolat:
Mogyorós Edit Nóra
tel: 06 (30) 687 0802
e-mail: edit.mogyoros@kmnp.hu



A Békés-Csanádi síkság Csongrád és Békés megye találkozásánál található. Az ország egyik legmélyebb fekvésű, a mediterrán és a kontinentális hatások következtében szélsőséges időjárási helyzetek kialakulására hajlamos területe.

A Maros ősi hordalékkúpján fekvő löszháton a Tisza, a Maros és a Hármas-Körös folyóktól mentesített árterületen feltöltődött egyenletes síkságot az egykori holtágak és medrek szabdalják fel, teszik változatosabbá. Mindezt puszták (Vásárhelyi-pusztá, Kopáncsi-pusztá, Montág-pusztá, Királyhegyesi- vagy Blaskovics-pusztá) láncolata fedte valamikor.

A jelentős tájátalakítások, emberi beavatkozások ellenére is számos értékes növényfajt őriznek a térség nedves kaszálórétjei, padkás szikesei, löszpuszta gyepei, szikes jellegű pusztagyepjei.

Kiemelkedő jelentőségű a terület az itt fészkelő madarak (fogoly, fűrj, széki lile,

nagy goda, túzok, szalakóta, kék vércse) és a nagy számban megjelenő vonuló madárfajok (nagy lilik, daru, nagy póling, kis póling) és a déli pusztákon élő túzokpopuláció szempontjából is.

Az MTÉT északi részét a Vásárhelyi puszta legtöbb gyepterületet őrző területei alkotják, kiegészülve a környező szántóterületekkel, ahol az adottságoktól függően extenzív jellegű gazdálkodásra való átállás, vagy visszagyepesítés megvalósítása indokolt.

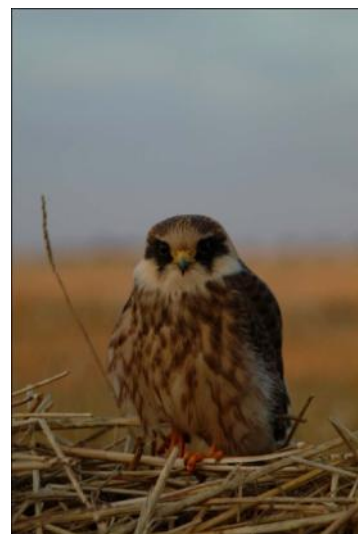
A gyepterületek tekintetében a hagyományos rét-legelő gazdálkodás újraélesztése, fenntartása, illetve a területre rendkívül kedvezőtlenül ható vízrendezés káros hatásainak megszüntetése, és az azelőtti állapotok visszaállítása a cél.

A terület egyik legkiemelkedőbb értékét képviselő időszakos szikes tava, a Kardoskúti Fehértó, amely számos védett és fokozottan védett madárfaj, vonuló, táplálkozó és költőhelye.

Az MTÉT program célja a hagyományos rét-legelőgazdálkodás újraélesztése, fenntartása, a vízrendezés kedvezőtlen hatásainak megszüntetése, a gyepterületek környezetében elhelyezkedő szántók extenzív művelésének elősegítése.

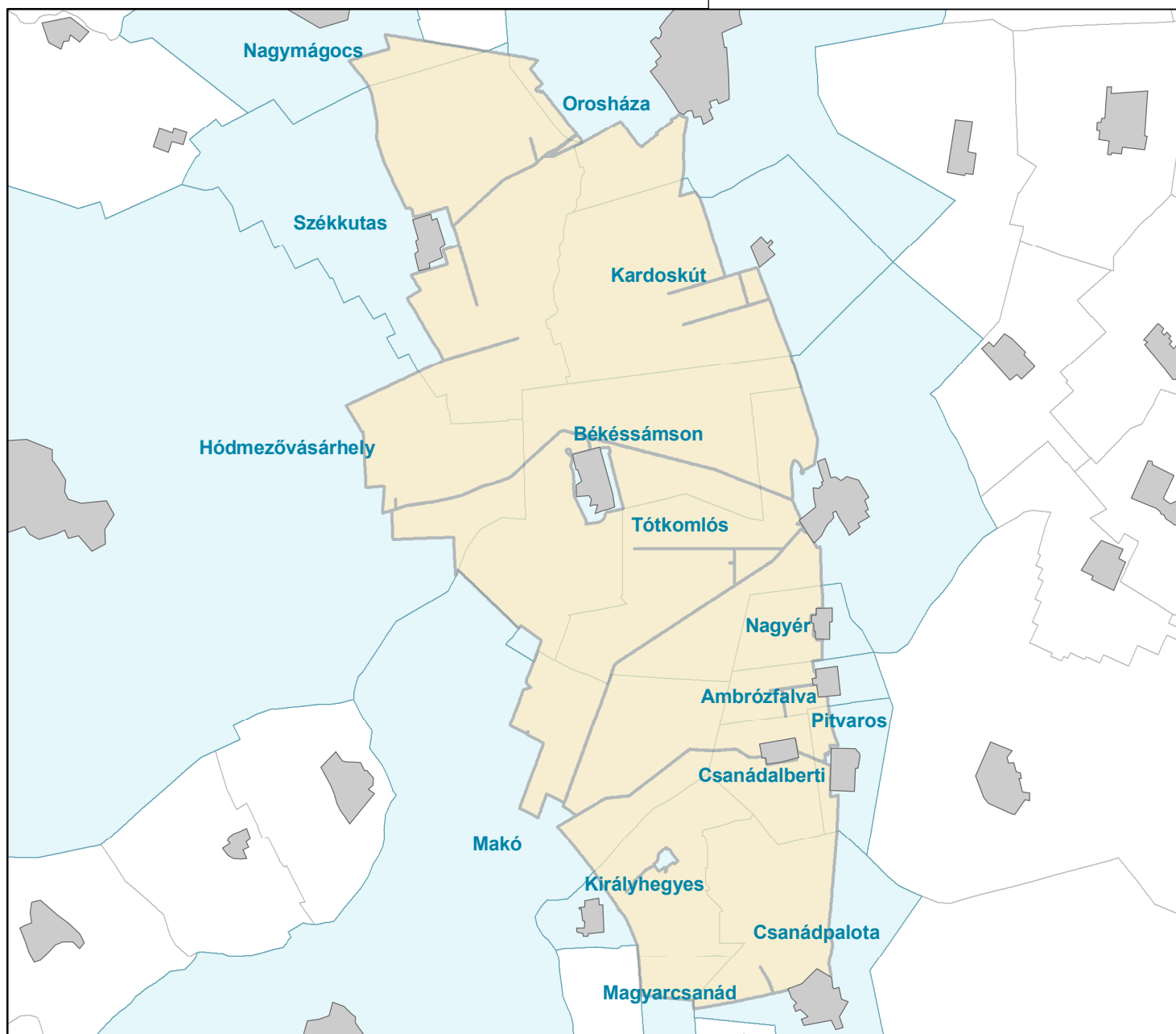
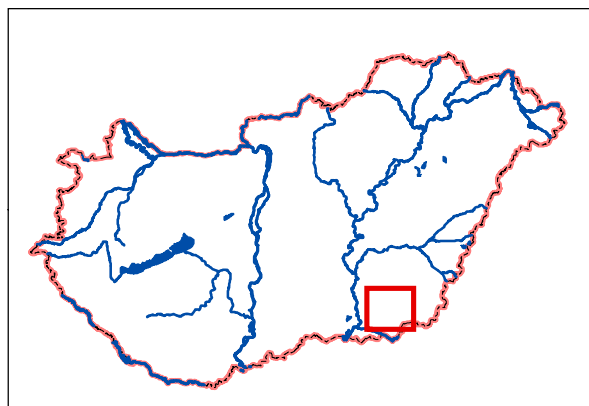


Fotó: Kocsis Péter



Fotó: Kék vércse Life

A Békés-Csanádi-hát Magas Természeti Értékű Terület elhelyezkedése



Jelmagyarázat

- MTÉT
- MTÉT által érintett település közigazgatási területe
- Település közigazgatási területe
- Belterület

0 3,5 7 14 21 Km

