

Bükkalja MTÉT

A Bükkalja MTÉT az Északi-középhegység nagytájon belül helyezkedik el. A terület a Borsodi-Mezőség és a Bükk-hegység között képez átmenetet, a Bükki Nemzeti Parkot övező hegyláb felszín és hegységelőteri dombság mozaikos, extenzív használatú, vagy jelenleg nem művelt részeire terjed ki. A térség teljes területére jellemző a mozaikos tájszerkezet: legelők, kaszálók és szántók mozaikjai, extenzíven művelt gyümölcsösök, szőlők vegyes kultúrái, valamint erdőfoltok váltják egymást.

A terület domborzati és klimatikus adottságainak köszönhetően, egyes térségekben kontinentális, mediterrán és szubmediterrán flóraelemek egyaránt előfordulnak. Megtalálható a területen az alföldi sziki erdőssztyepp karakterfaja a sziki kocsord, de itt bontja szirmait a tavaszi hérics, a fekete kökörccsin és a piros kígyószisz is.

A felhagyott legelőkön a spontán erősödési folyamat megindulása valamint az akác, erdei fenyő és egyéb nem őshonos fafajokból álló ültetvények telepítése a jellemző, amely veszélyezteti a fontos élőhelyeket, ellehetlenítve számos flóra- és faunaelem megővését.

A területen az extenzív gazdálkodás támogatása kiemelt cél, hiszen a Rigó-hegy bíboros kosbor állománya, vagy nagyzezerjőfű bokrai, a Vén-hegy törpemandulásai, cseplésmeggyesei, a Bála-völgy réti iszalagos kaszálórétjei, macskaherés löszgyep-foltjai mind az ilyen külterjes művelés következtében maradhattak fenn idáig.

Számos hazai és nemzetközi tekintetben is kiemelkedő természeti értékkel bíró élőhellyel találkozhatunk itt, a hegyi száraz rétektől a kisebb kiterjedésű mocsarakig. A patakokat kísérő, kiszélesedő völgyek aljában az üde körülményekhez kötődő réti

Kapcsolat:
Kleszó András
tel: (30) 531 2462
e-mail: KleszoA@bnpi.hu



csenkeszes kaszálók és mocsárrétek még ma is jellegzetesek. Különösen májusban látványosak, amikor virít a gólyahír, a réti kakukkszegfű, a szürke acat és a bakfű lilái, valamint a kúszó boglárka fényes sárga virágai színes folyamat képeznek. A terület állatvilága gerinces és gerinctelen fajokban is gazdag.

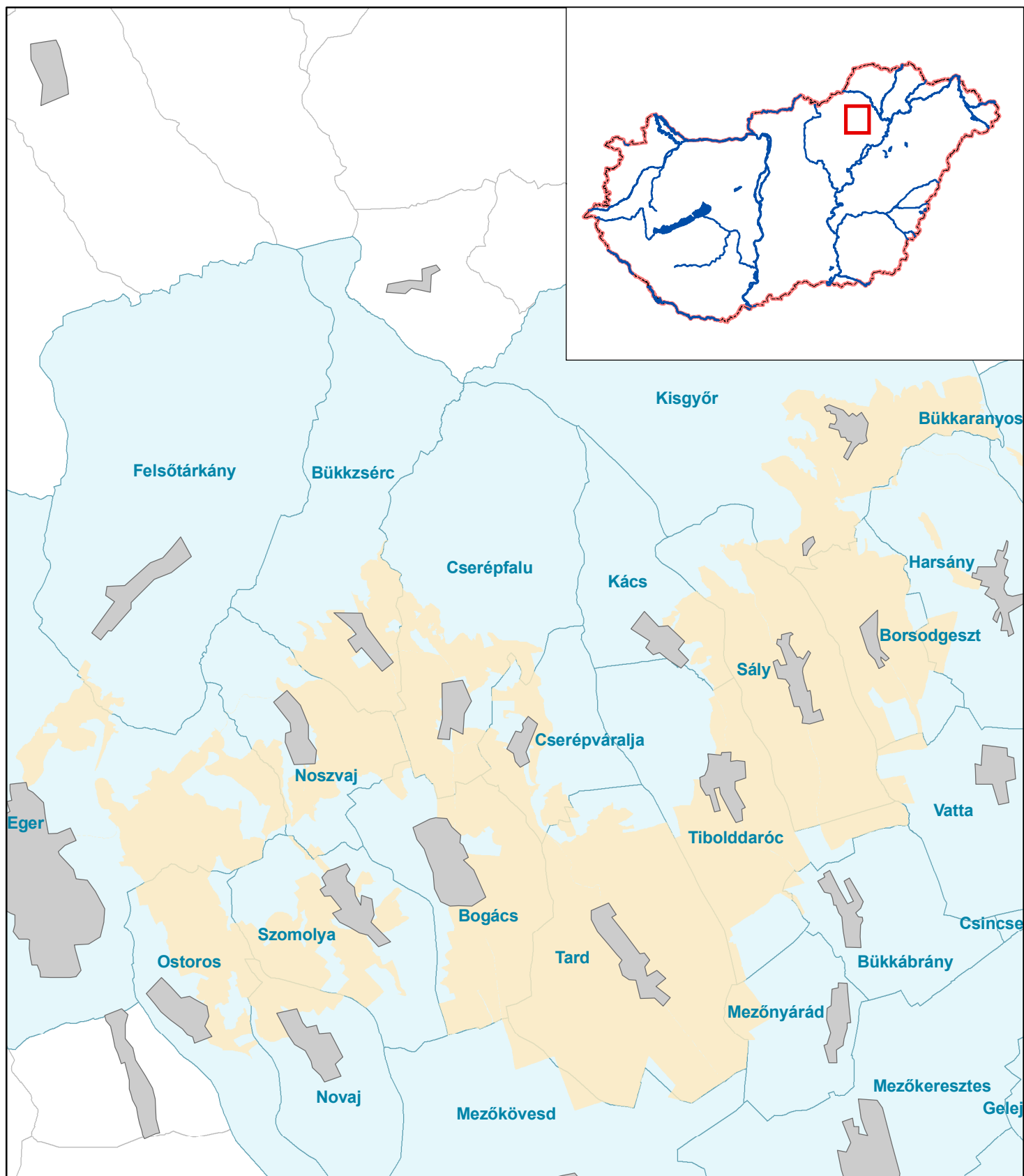


Fotó: Kleszó András





A Bükk erdősegeiben fészkelő ragadozómadarak a hegylábi legelőkön, szántóterületeken találhatnak terített asztalt. Kiemelkedő fontosságú a globálisan veszélyeztetett parlagi sas és a többi Európában veszélyeztetett faj, a békászósas, kígyászölyv, kerecsensólyom, valamint a vándorsólyom itt élő állománya. Számos a fenti felsorolásban is szereplő fokozottan védett ragadozómadár fontos tápláléka az utóbbi időben nagyon megritkult ürge, melynek utolsó, még megmaradt bükkaljai kolóniái csak az extenzíven, legeltetéssel kezelt gyepeken óvhatók meg.

Az MTÉT célja az extenzív gazdálkodás támogatása, elsősorban a fokozottan védett, védett és veszélyeztetett madárfajok állományának fenntartása, azok számára optimális élőhely és környezet kialakítása, megtartása.

A Bükkalja Magas Természeti Értékű Terület elhelyezkedése



Jelmagyarázat

-  MTÉT
-  MTÉT által érintett település közigazgatási területe
-  Település közigazgatási területe
-  Belterület

0 2,5 5 10 15 Km

