

Homokhátság MTÉT

Kapcsolat:
Somogyi István
tel: (30) 488 4534
e-mail: somogyii@knp.hu



A Homokhátság Magas Természeti Értékű Terület a Duna–Tisza köze legnagyobb természetföldrajzi tájegységén helyezkedik el. A tájat lepelhomok-síkságok, tagolt homokbucka-vonulatok, és a közöttük lévő deflációs mélyedések jellemzik.

Az ember tájatalakító tevékenysége miatt természetközeli állapotú növényzettel mára már szinte csak a természetvédelmi oltalom alatt álló területeken találkozhatunk. A napjainkra megmaradt gyepterületek jó része, mint vizes élőhely elsősorban az év nagy részében vízzel telített talajának, ezáltal a szántóföldi művelésre való alkalmatlanságának köszönheti létét. A 20. század első felétől a vízállásos területek lecsapolása is megkezdődött. A nagyobb térségek vízszabályozását szolgáló csatornához egyre több kisebb mellékcsatorna csatlakozott. A térségi vízelvonásnak - az 1970-es évek elejétől észlelhető éghajlati szárazodással együtt - a természeti környezetre, benne az élővilágra nézve igen kedvezőtlen következményei lettek: több szikes tóból és mocsárból, lápból eltűnt a nyílt vízfelszín, jelentősen csökkent a vízborítás és a szárazabb környezetben a talajvíz átlagos szintje is méterekkel lesüllyedt, veszélyeztetve a térség természetvédelmi értékeinek megőrzését.

A legmélyebb fekvésű nádasokat, sástársulásokat a magasabb térszinteken kiszáradó láprétek, fehér tippanos mocsárrétek és réti csenkeszes kaszálók váltják fel. A réteken megannyi védett növény található, úgymint a szibériai nőszírom, a poloskaszagú kosbor, a mocsári kosbor, a szúnyog lábú bibircsvirág, vagy a fokozottan védett pókbangó.

A buckavidék állatvilága változatos, a népes rovarvilág sok madarat vonz a homoki területekre. A nyílt homokpuszták, az olykor még ma is mozgó homokbuckák vidéke vagy a már művelés alá vont homokterületek fontos élőhelyei az

ugartyúknak. A fokozottan védett tűzok állományának növekedésével újabb területeken találja meg életfeltételeit, így mára az ágasegyházi, orgoványi gyepek állandó fészkelőjévé vált. A terület értékes földön fészkelő madárfaja még a hamvas rétiheja, amely az élőhelyek fogyatkozásának eredményeként alkalmanként szántóterületeken is költ. A buckaközi szürkenyár ligetek legékesebb lakója a szalakóta, amelynek legnagyobb hazai állománya a Duna-Tisza közti homokhátságon található. Mint mezőgazdasági környezetben is élő madár, különösen veszélyeztetett, mivel a fészkeléséhez szükséges öreg odvas fák és facsoportok egyre inkább fogynak, a gyepek aránya drámaian csökken, és a vegyszerek egyre fokozódó használata a faj táplálékbázisát jelentősen csökkenti.



Fotó: Krakács György

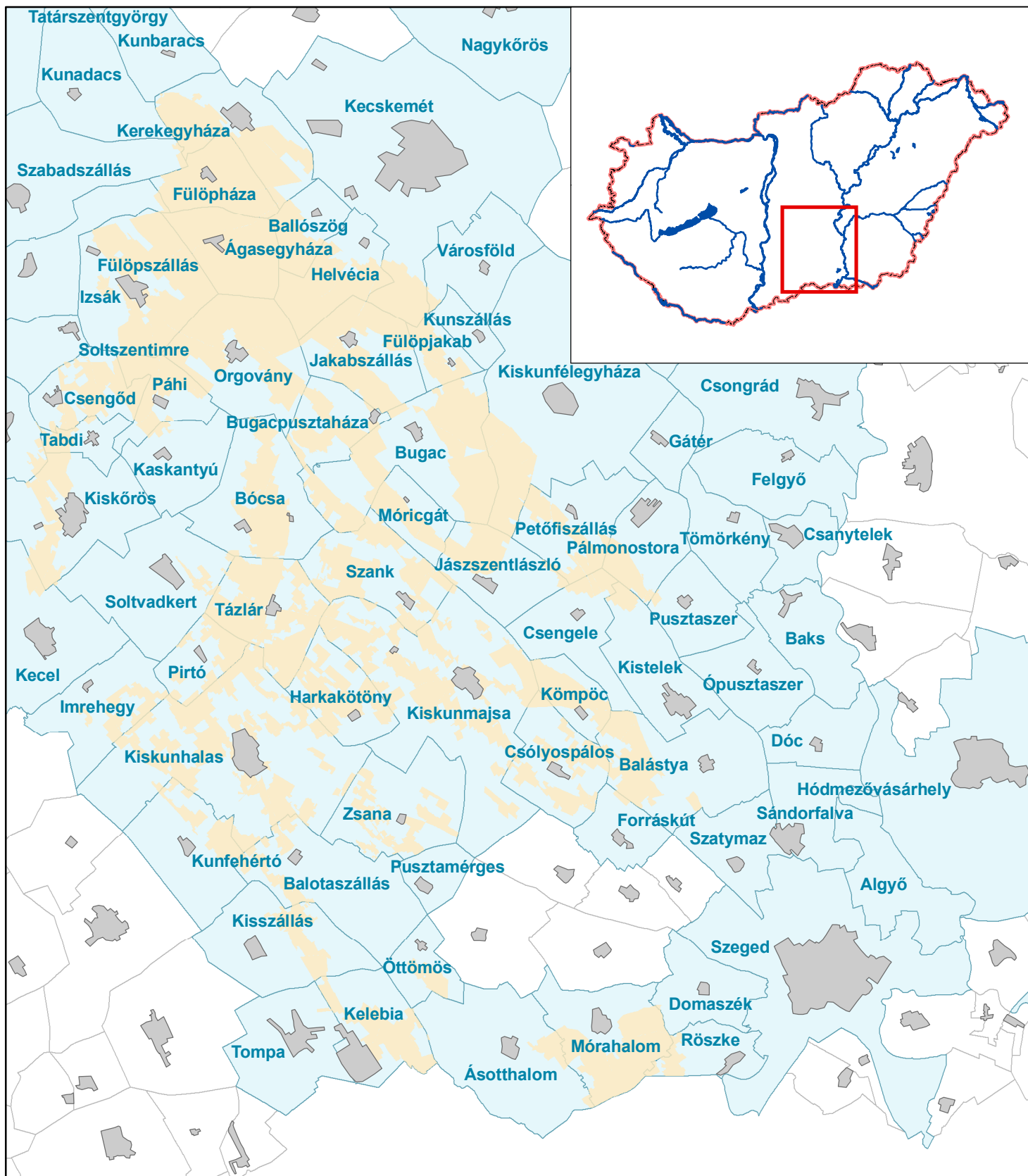
A szárazodás, a felszíni vizek eltűnése, a talajvízszint tartós csökkenése, valamint az intenzív erdősítések az élővilág változását, elszegényedését vonja maga után, amely megakadályozásának egyik fontos eszköze lehet az MTÉT program által is támogatott – több helyen a mai napig fennmaradt – hagyományos extenzív gazdálkodás fenntartása.

Az MTÉT célja a térség változatos élőhelyeinek, így a lápok, láp-, és mocsárrétek, nedves kaszálók, valamint az itt található homokterületek különböző gyeptípusai és a homoki erdők, erdőssztyepp maradványok megőrzését és fenntartását szolgáló gazdálkodási formák elterjesztése.



Fotó: Kiss Czakó Imre

A Homokhátság Magas Természeti Értékű Terület elhelyezkedése



Jelmagyarázat

- MTÉT
- MTÉT által érintett település közigazgatási területe
- Település közigazgatási területe
- Belterület

0 5 10 20 30 Km

