

...hogy élni tudjunk
a természet adta
lehetőségekkel



KÖZÖSSÉGI JELENTŐSÉGŰ LEPKÉFAJOK MENNYISÉGI FELMÉRÉSÉNEK EREDMÉNYEI

„A közösségi jelentőségű természeti értékek hosszútávú megőrzését és fejlesztését, valamint az EU Biológiai Sokféleség Stratégia 2020 célkitűzéseinek hazai szintű megvalósítását megalapozó stratégiai vizsgálatok” (KEHOP-4.3.0-VEKOP-15-2016-00001) elnevezésű projekt

NATURA FEJLESZTÉSI ELEM KONFERENCIA

Budapest, 2019. június 12.

Dr. Ambrus András

Ambrus.andras@gmail.com

Fertő-Hanság Nemzeti Park Igazgatóság



natura

a természet értékei

SZÉCHENYI 2020



MAGYARORSZÁG
KORMÁNYA

Európai Unió
Európai Regionális
Fejlesztési Alap



BEFEKTETÉS A JÖVŐBE



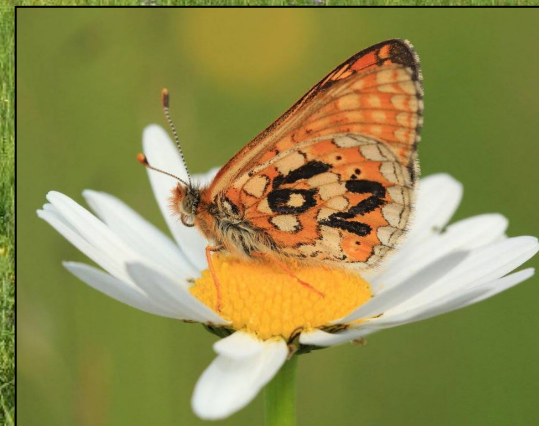
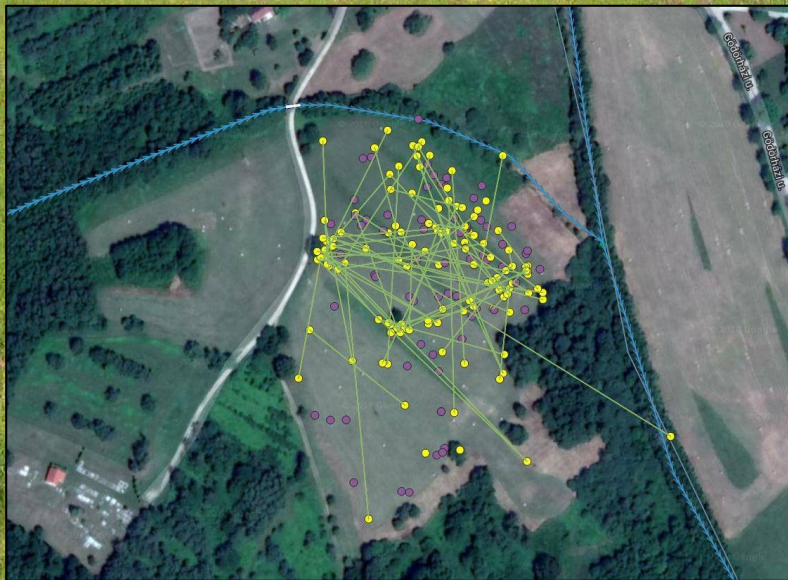
- **Őrségi NPI, Gödörháza: Lápi tarkalepke – Euphydryas aurinia**
team munka, váltott felmérőkkel (Patalenszki Adrienn, Scherer Zoltán, Faragó Ádám, Szentirmay István, Horváth Bálint), közel teljes rajzási időszakban
- **Balaton-felvidéki NPI, Mikládi-láp: Maculinea fajok**
3 lápréti Maculinea faj együttes vizsgálata, teljes rajzási időszakban
- **Balaton-felvidéki NPI, Vörösberény (Balatonalmádi) Megye-hegy, Erannis ankeraria**
Éjszakai lepke jelölés-visszafogás, kombinált módszerrel, módszertani összehasonlítással (Patalenszki Adrienn, Horváth Bálint, Korompai Tamás, Szabadfalvi András)
- **+1 Bonus: FHNPI, Hegykő, Rongyos-erdő: Euphydryas maturna + Parnassius mnemosyne együttes jelölés-visszafogásos vizsgálat** (Helyi kezdeményezés, Szita Renáta, Barna Csilla, Madarász Enikő, Drahanovszki Gábor, Horváth Bálint)



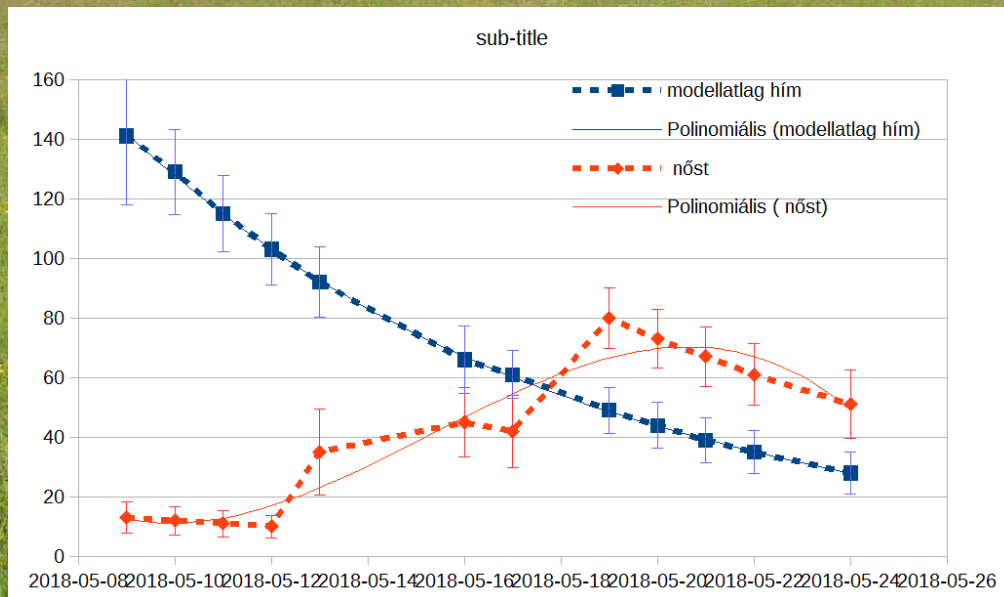
Euphydryas aurinia – ÖNPI, Gödörháza



**12 mintavételi alkalom
összesen 232 fogás
144 jelölt példány
visszafogási százalék
közel 38 %**



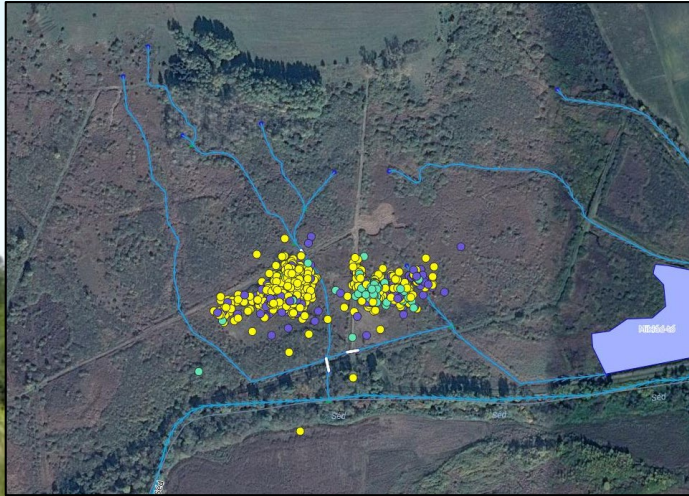
Euphydryas aurinia – ÖNPI, Gödörháza



Legnagyobb támogatottságú modell: $\Phi(g), p(\cdot)$; ill $\Phi(\cdot), p(\cdot)$

A teljes populáció mérete hímeknél 146 (SE: 14,25), nőstényeknél 112 (SE: 16,87) jött ki, ami együtt 258 példányt tesz ki

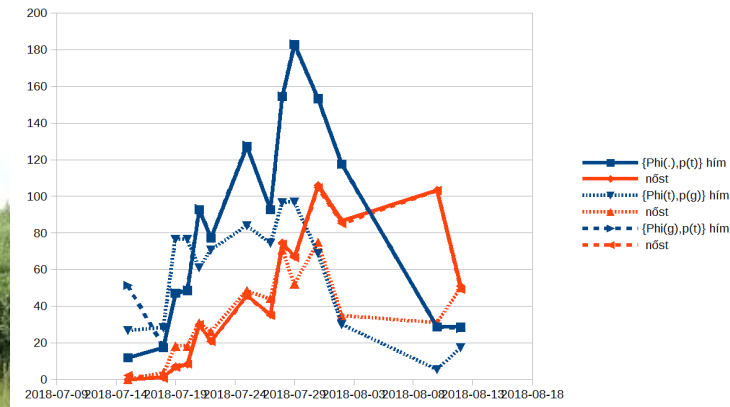
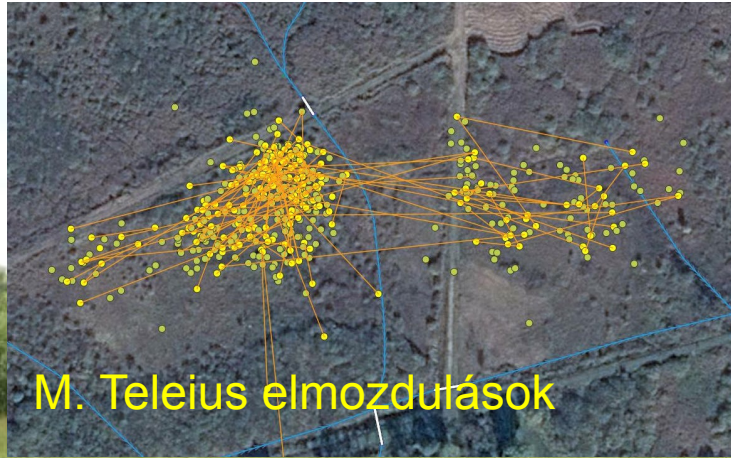
BFNPI: MIKLÁDI-LÁP, 3 MACULINEA FAJ CMR VIZSGÁLATA



14 mintavételi alkalom
Összesen 788 fogási esemény
Összesítetten 30 %-os visszafogási arány
Legnagyobb a teleius, aztán a nausithous,
végül azalcon aránya.



BFNPI: MIKLÁDI-LÁP, 3 MACULINEA FAJ CMR VIZSGÁLATA: M TELEIUS

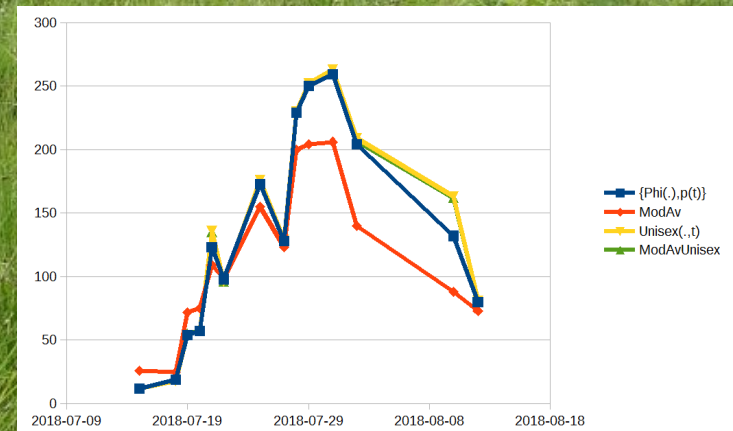
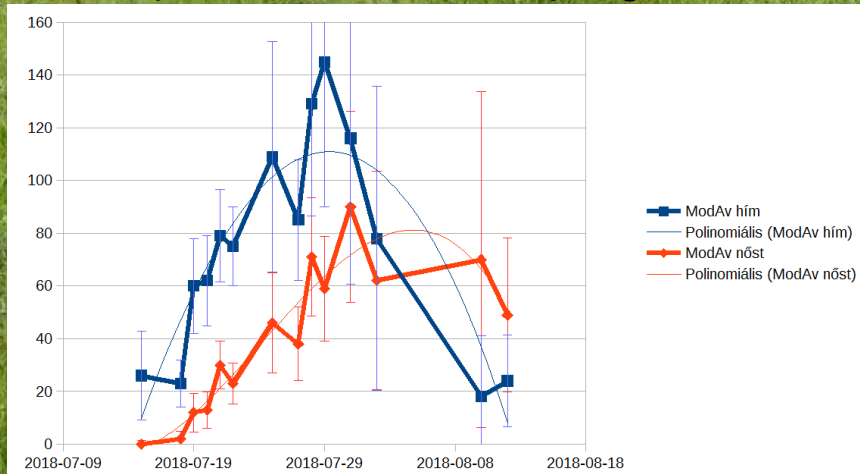


Modell átlagolás és trend illesztés Ivaronként.

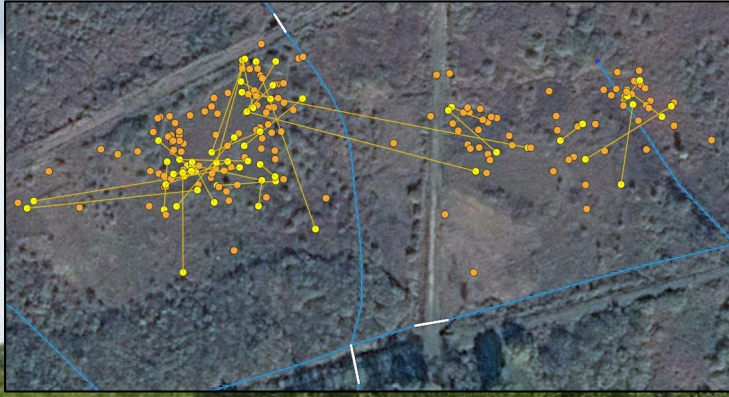
a hímek népességére 725 (SE: 136,3), a nőstényekére 579 (SE: 197,5) értéket becsült a program

konstans túlélés és alkalomtól függő fogási valószínűségű modell a legjobb illeszkedésű.

Mivel az ivaroktól független modellek illeszkedése JÓ, egyesített mintából is lehetett becslést végezni

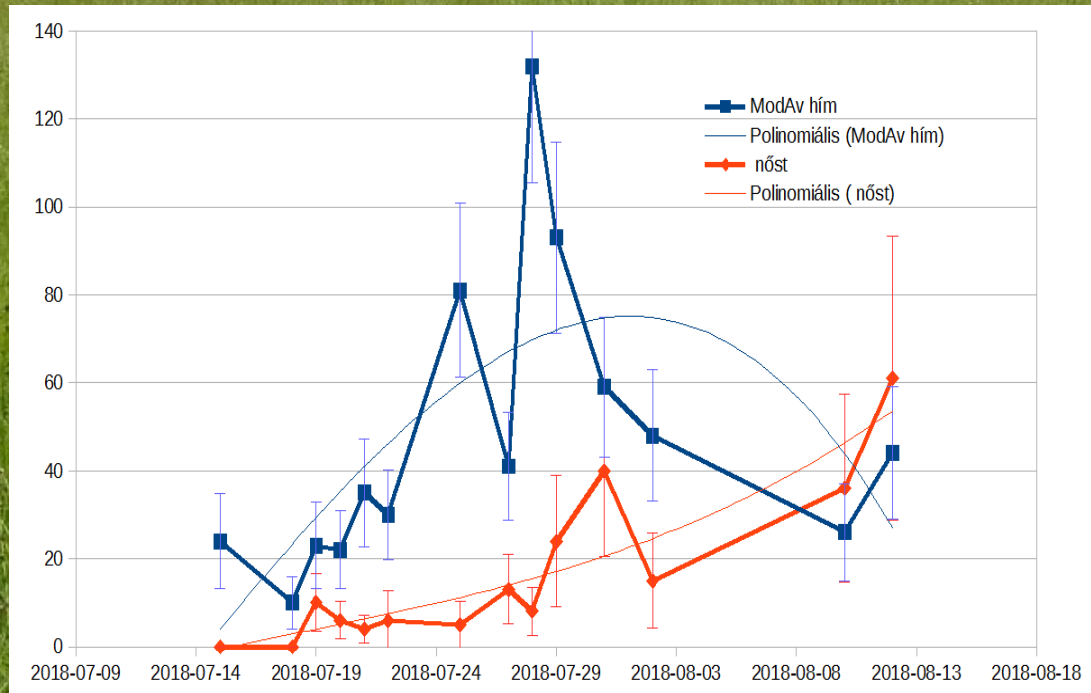


BFNPI: MIKLÁDI-LÁP, 3 MACULINEA FAJ CMR VIZSGÁLATA; M NAUSITHOUS



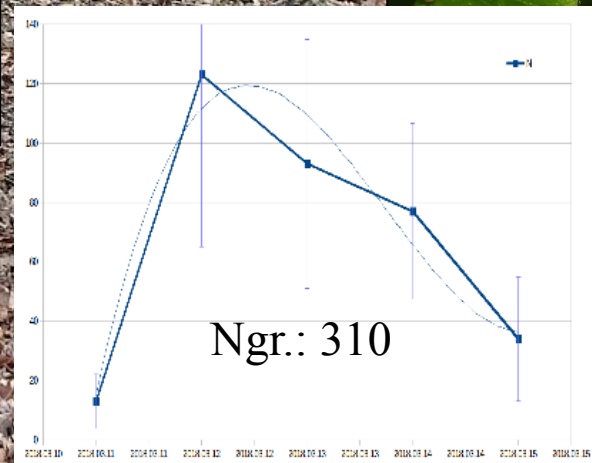
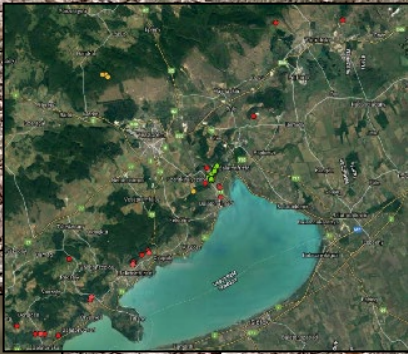
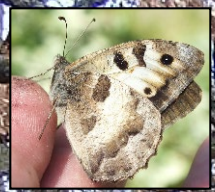
A legjobban támogatott modell $\Phi(g)$, $p(\cdot)$, ám az első négy helyen levők (hímeknél) szinte teljesen megegyező becslést adtak

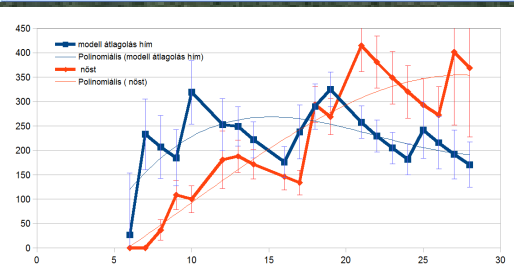
A szuperpopuláció értékére a modell átlagolással a hímeknél 468 (SE: 75,2), nőstényeknél 337 (SE: 149,9) értéket sikerült nyerni.



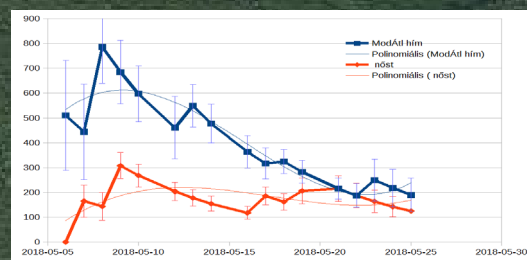
BFNPI: Megye-hegy; *Erannis ankeraria*

Több év kutatási előzmény, elterjedés pontosítás, új népesség felfedezése,
Kombinált módszer, terület bejárás +
vödör/varsa csapda
párhuzamosan protokoll tesztelés
7mintavételi alkalom, 81 fogási
esemény, 11 visszafogás
Majd egy heti hóesés...

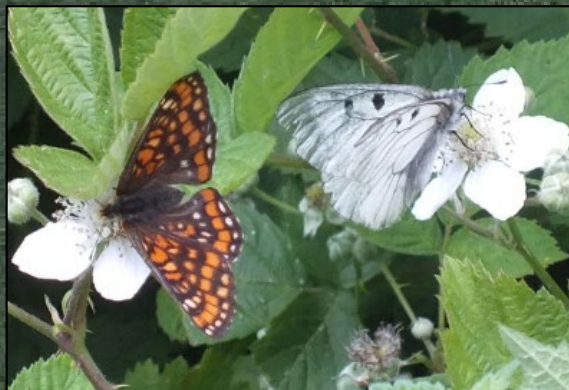




SuperPop:
 Male: 760 (SD:78,9)
 Fem: 795 (SD 150)
 {Phi(g),p(t)}



SuperPop:
 Male: 1197 (147)
 Fem: 555 (67)
 {Phi(.),p(t)}



Materna & mnemosyne



*...hogy élni tudjunk
a természet adta
lehetőségekkel*



KÖSZÖNÖM A FIGYELMET!



natura

a természet értékei

SZÉCHENYI 2020



MAGYARORSZÁG
KORMÁNYA

Európai Unió
Európai Regionális
Fejlesztési Alap



BEFEKTETÉS A JÖVŐBE