

...hogy élni tudjunk
a természet adta
lehetőségekkel



ANTROPOGÉN INDIKÁTOROK

TERMÉSZETI ÉS TÁJI ÉRTÉKEK TÁJI LÉPTÉKŰ
MEGŐRZÉSÉNEK STRATÉGIAI MEGALAPOZÁSA

*Magyarországi tájkarakter típusok országos léptékű
számbavétele módszertani alapjainak bemutatása*

Agrárminisztérium, Darányi Ignác terem,
2019. február 7.

**Illyés Zsuzsanna, Varga Dalma,
Földi Zsófia**

E-mail címe:

illyes.zsuzsanna@tajk.szie.hu

SZIE Tájépítészeti Kar
Ormos Imre Alapítvány



tájkarakter

a természet arcai

SZÉCHENYI 2020



MAGYARORSZÁG
KORMÁNYA

Európai Unió
Európai Regionális
Fejlesztési Alap



BEFEKTETÉS A JÖVŐBE

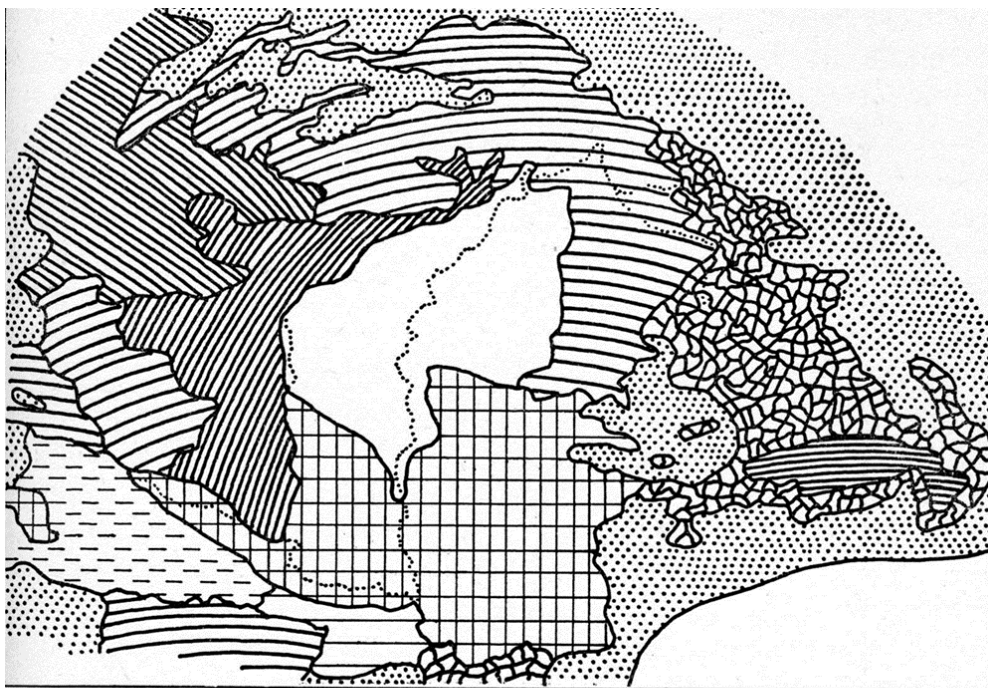
A TELEPÜLÉSI TERÜLETEK MILYEN TÉNYEZŐI JÁTSZANAK SZEREPET A TÁJKARAKTERBEN?



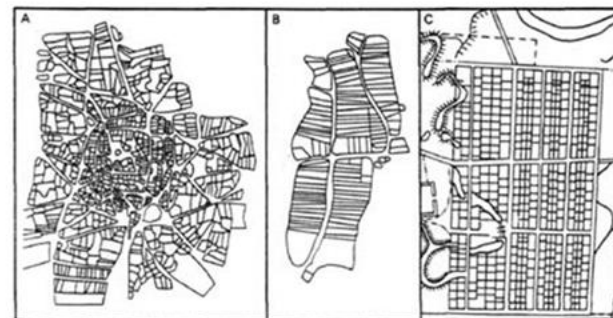
A természetvédelem országos programja.

A II. Vh előtti település-karakter tipológia – települési „alakterületek”

- Falu alakterületi térségek
- Tanyás övezetek



Magyarország településföldrajzi alakterületei. Az ország közepén a fehér folt az északalföldi óriási falvak területét mutatja. Nyugatra tőle a nagy csoportos falvakét, a középdunai alakterületet a sűrű vonalak jelzik. A Győri-medence és a szomszédos Bécsei-medence a kisebb, és főleg fűtcé szabályosabb falvaké. A ritka egyközű vonalak a kisebb csoportos és a többnyire együttes falvi alakterületeit mutatják. Szakított vonalak ábrázolják a horvát sor települések területét, a kusza vonalhálózat pedig a keleti kusza csoportokét. A hegyvidéki alakterületeket pontok, a mértő szabályos telepítés területét négyzetes vonalhálózat mutatja. A szerémségi telepítést vízszintes vonalakkal rajzoltuk meg.



A. ábra: A falvak alaprajzformái (szerk. Frisnyák S.) A = halmazfalu, B = szalagtelkes falu, C = sakktablás alaprajzú település



Az alföldi (pontok) és a hegyi tanyák (sűrű) elterjedése.



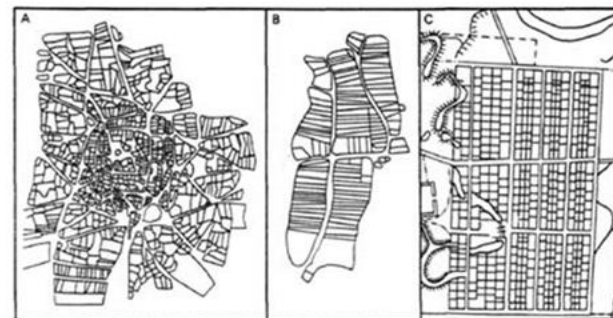
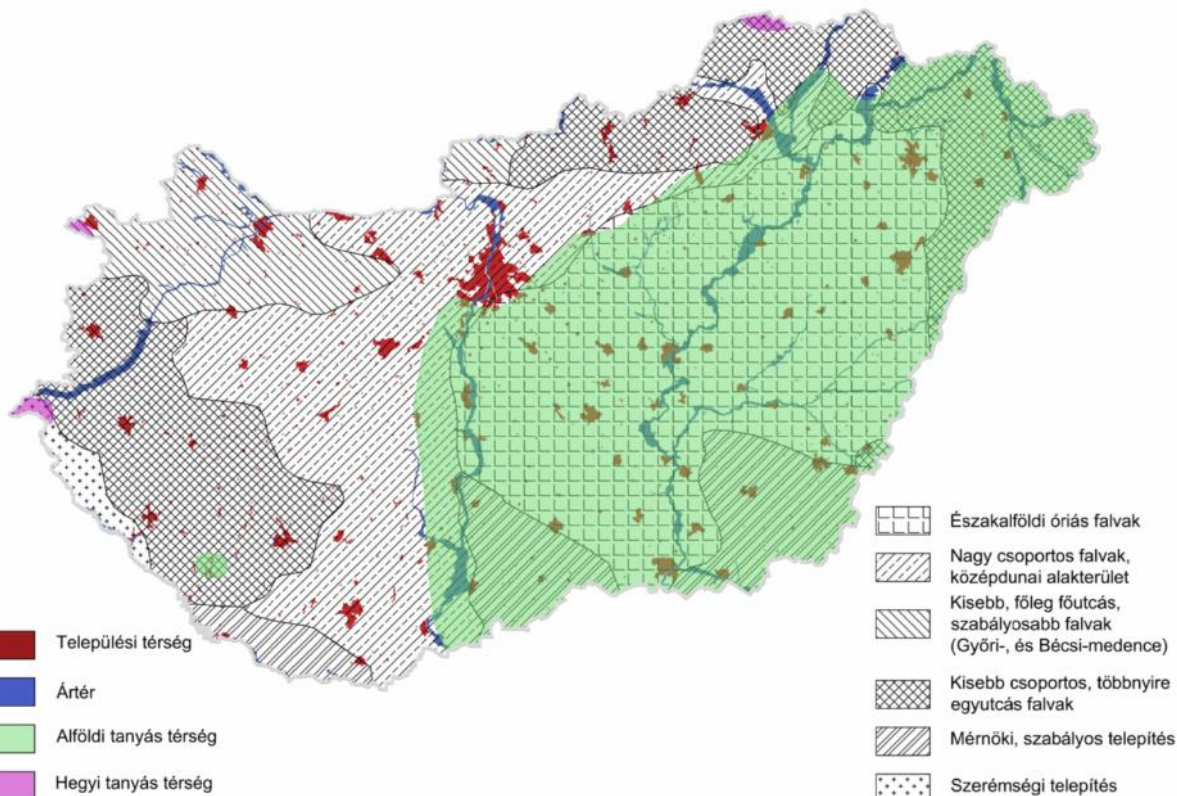
tájkarakter

a természet arcai

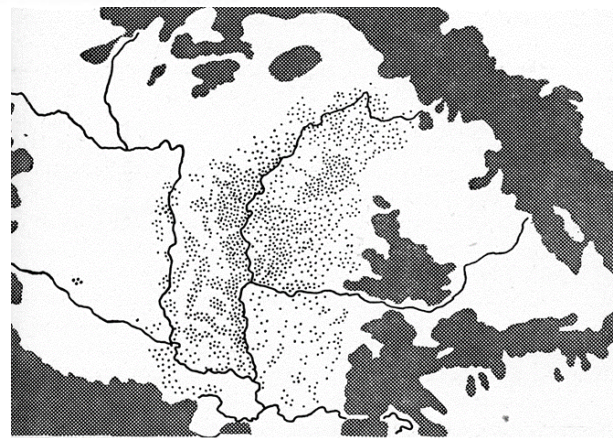
A TELEPÜLÉSI TERÜLETEK MILYEN TÉNYEZŐI JÁTSZNAK SZEREPET A TÁJKARAKTERBEN?

A II. Vh előtti település karakter tipológia – települési „alakterületek”

- Falu alakterületi térségek
- Tanyás övezetek



A. ábra: A falvak alaprajzformái (szerk. Frisnyák S.) A = halmazfalu, B = szalagtelkes falu, C = sakkátlás alaprajzú település



Az alföldi (pontok) és a hegyi tanyák (sötét) elterjedése.



tájkarakter
a természet arcai

TELEPÜLÉSI TERÜLETEK SZÁMBAVÉTELE AZ ALAPTÉRKÉP ADATAI ALAPJÁN

- jelentős a települési tér diffuzitása, az alaptérkép 59373 db önálló beépítési foltot tartalmaz (a települési közigazgatási egységek száma 3154 db);
- a települési tér 5805, 64 km², Magyarország területének 6,2 %-a
- a beépítési foltok nagyságuk alapján jó közelítéssel csoportosíthatók funkcionális típusokba, a kisméretű egységek, (mintegy 57899 db) jellemzően valamilyen mezőgazdasági tevékenységgel összefüggésben alakultak ki;
- a hagyományos gazdálkodás időszakában tájegységi szinten különbözőképpen formálódott települési tér, a II. világháborút követően hasonló, táji különbségeket nem tükröző beépítési elvek alapján növekedett tovább (ha növekedett);

TELEPÜLÉSI TERÜLETEK SZÁMBAVÉTELE AZ ALAPTÉRKÉP ADATAI ALAPJÁN

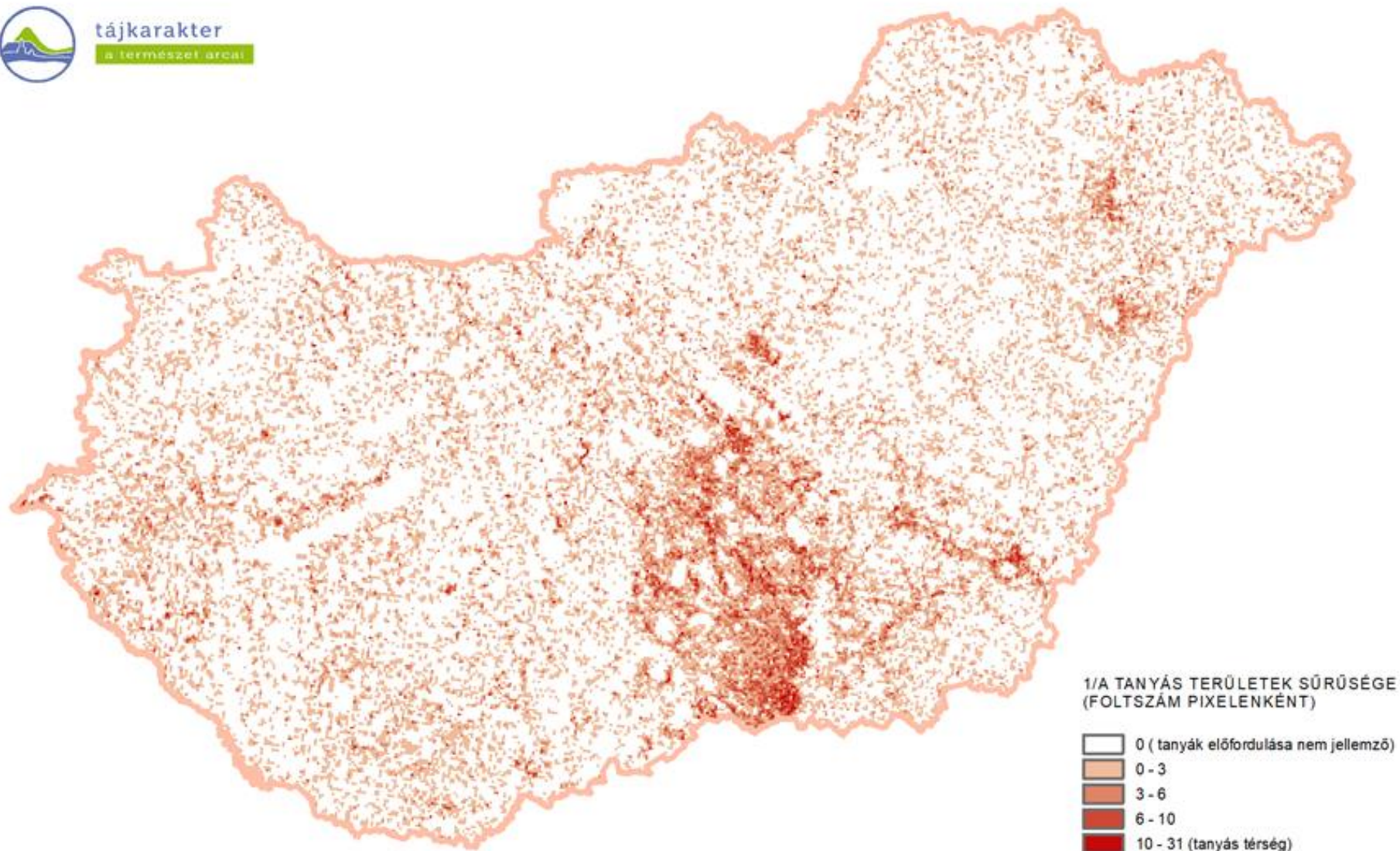
- a „központi” települési egységek (1474 db) jellemzően laza beépítésűek, magas zöldfelületi aránnyal és jelentős faállománnyal rendelkeznek;
- Magyarország területének mintegy 6 %-a részben fás települési zöldfelület;
- a sűrű beépítésű területek a települési tér 5 %-át, Magyarország területének 0,3%-át töltik ki;
- nagyobb önálló zöldterületek csak a nagyobb településken részei a zöldfelületi rendszernek, a települések többségén a részben fás, nem közterületi zöldfelületek határozzák meg a települési zöldfelületi rendszert;

LEGKISEBB MÉRETŰ TELEPÜLÉSI FOLTOK ELOSZLÁSÁNEK VIZSGÁLATA



tájkarakter

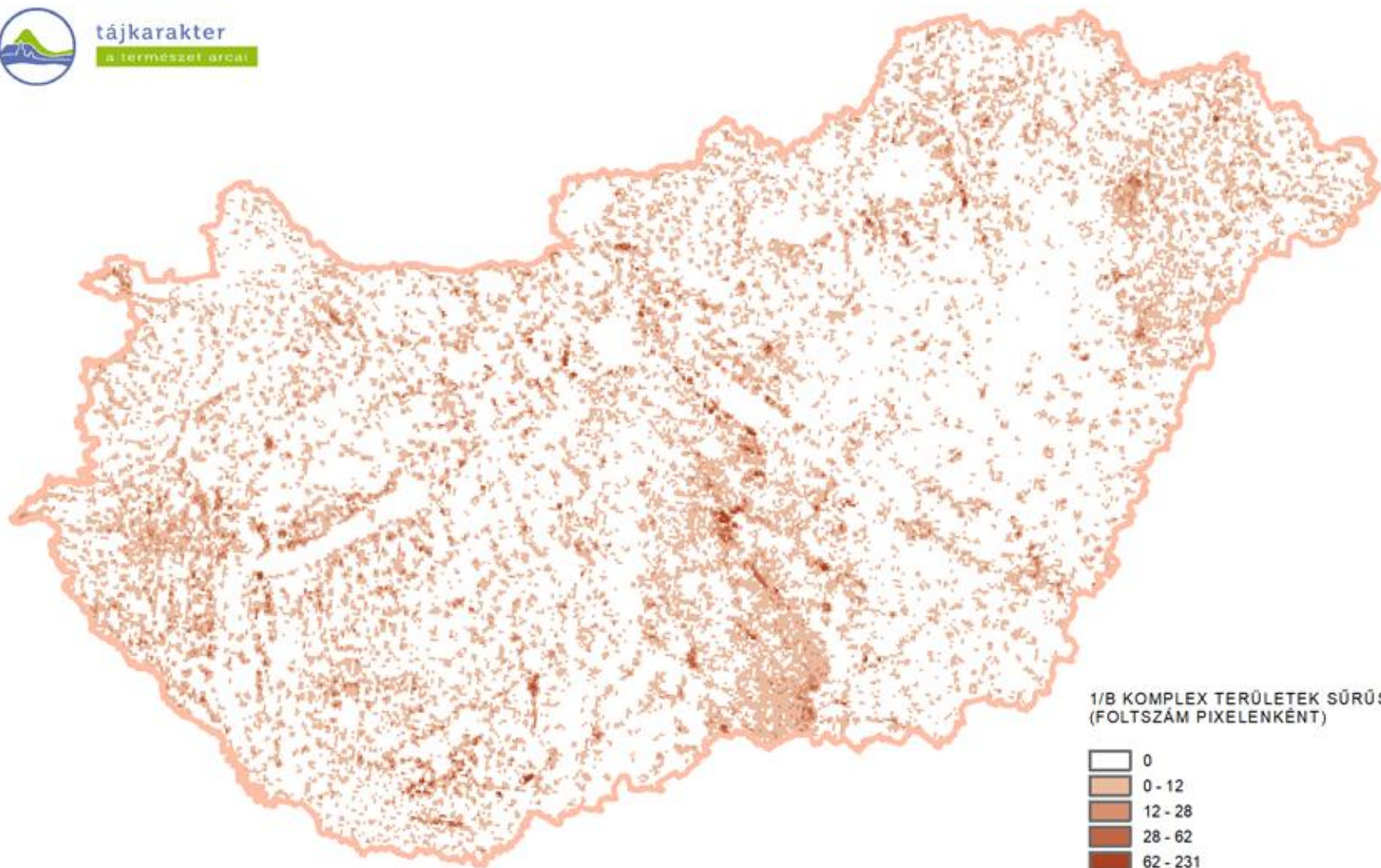
a természet arcai



KOMPLEX TERÜLETHASZNÁLATÚ ELOSZLÁSÁNAK VIZSGÁLATA



tájkarakter
a természet arca

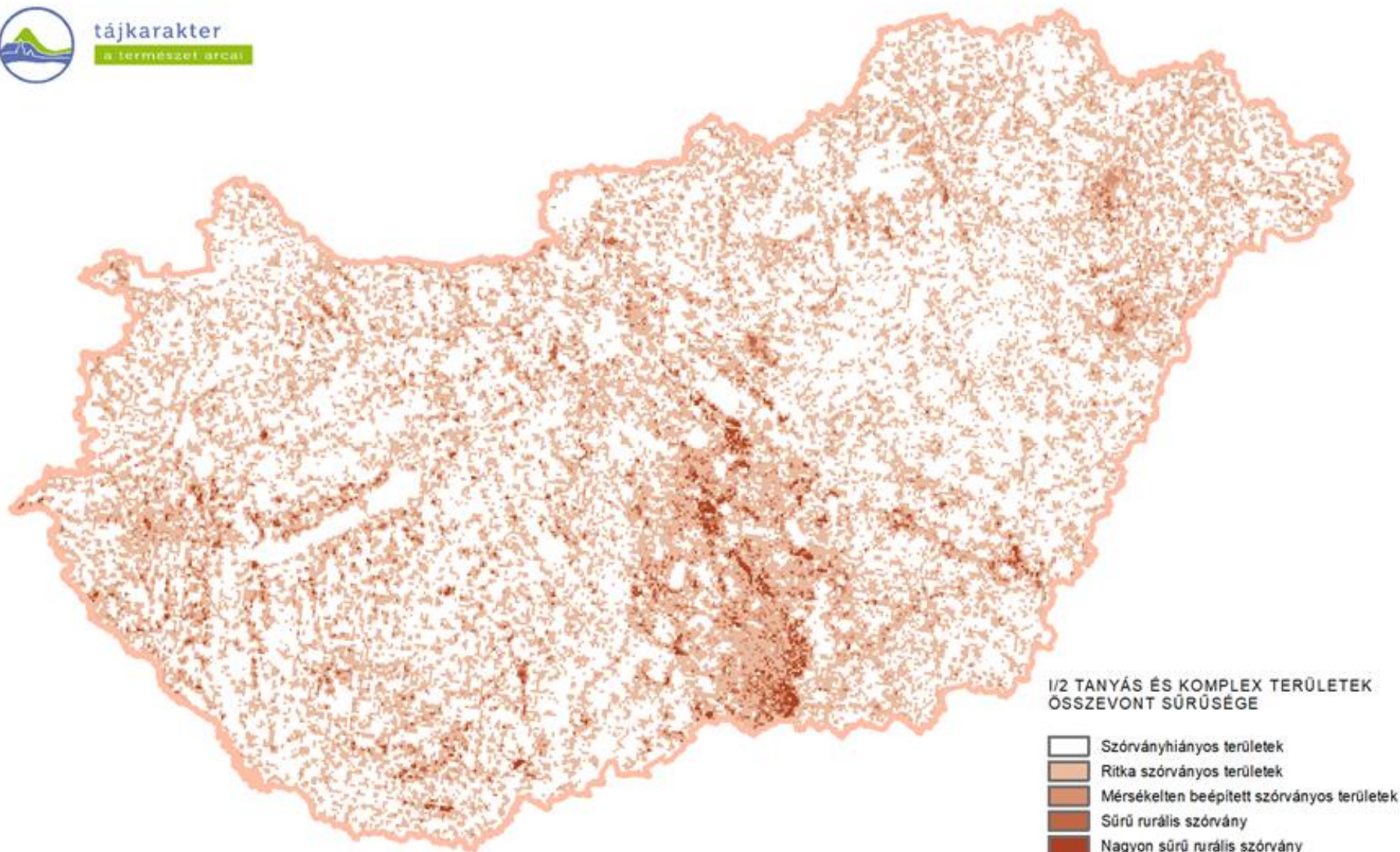


A HAGYOMÁNYOS TELEPÜLÉSI TÉRSTRUKTÚRA ÖSSZESÍTETT ELOSZLÁSA



tájkarakter

a természet arcai

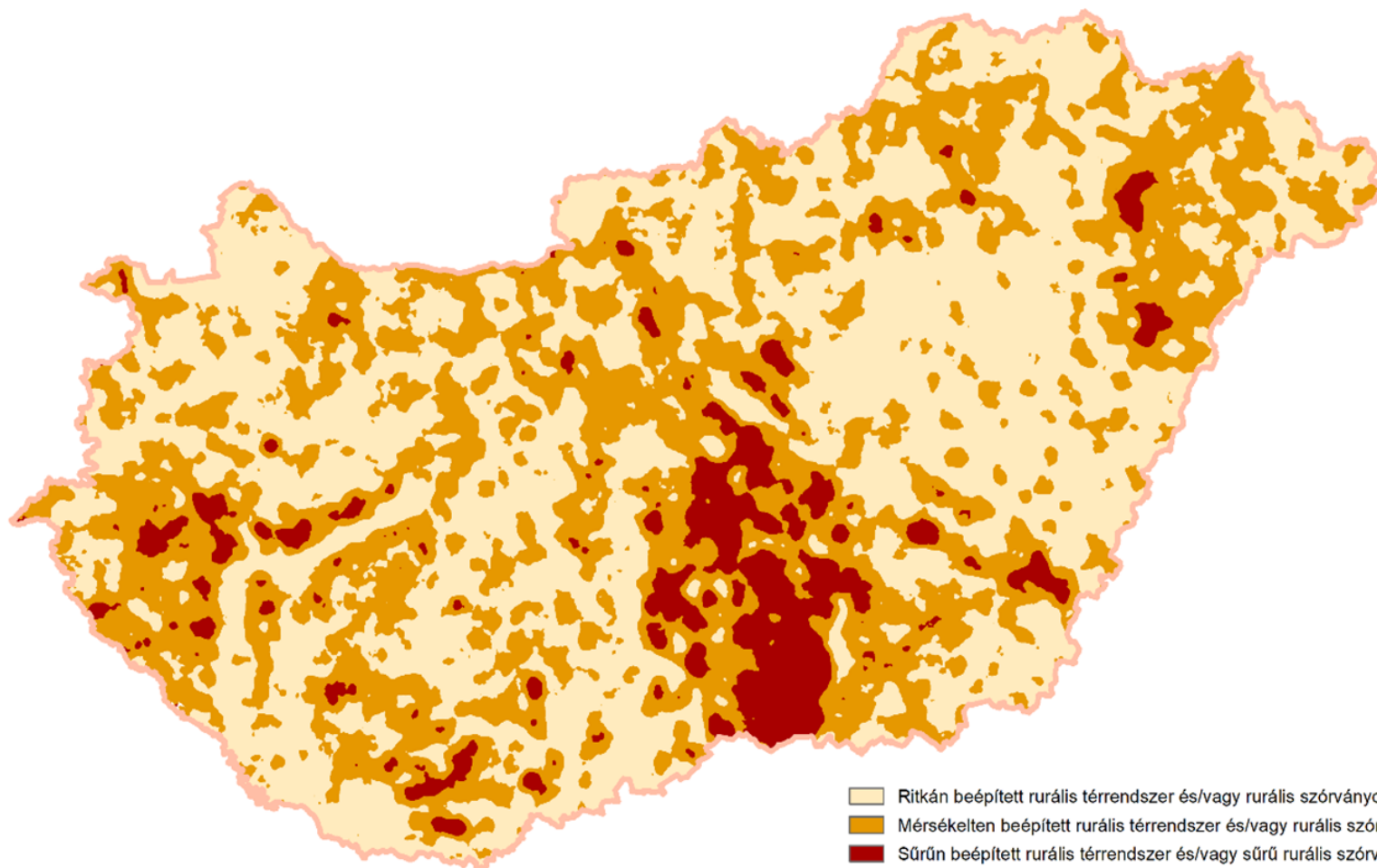


KOMPLEX TERÜLETHASZNÁLATÚ TERÜLETEK ÖSSZESÍTETT JELLEMZÉSE



KOMPLEX HASZNÁLATTAL JELLEMEZHETŐ BEÉPÍTETT TERÜLETEK TÉRELOSZLÁSA

MAGYARORSZÁG TÁJKARAKTER ALAPÚ RENDSZEREZÉSÉNEK MÓDSZERTANI MEGALAPOZÁSA



NÉPESSÉGVONZÓ KÖZPONTOK ERŐTERÉNEK MEGHATÁROZÁSA



tájkarakter

a természet arcai



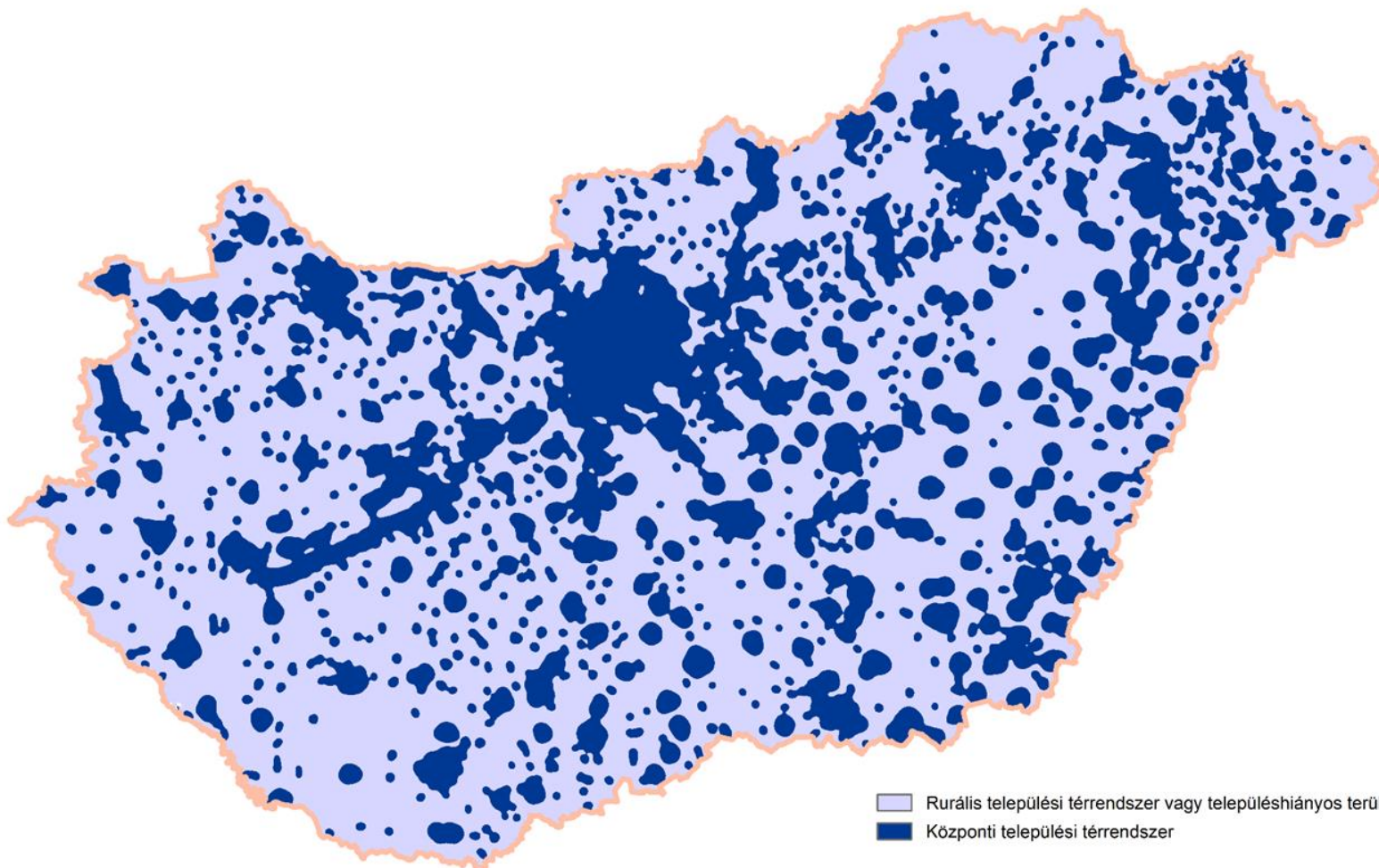
NÉPESSÉGVONZÓ KÖZPONTOK ERŐTERÉNEK MEGHATÁROZÁSA



KÖZPONTI JELENTŐS MÉRETŰ ÉS/VAGY KÖZPONTI SZEREPŰ TELEPÜLÉSEK TÉRSTRUKTÚRÁJA



MAGYARORSZÁG TÁJKARAKTER ALAPÚ RENDSZEREZÉSÉNEK MÓDSZERTANI MEGALAPOZÁSA



KOMPLEX TELEPÜLÉSI INDIKÁTOROK

II/2 - Központi települési térrendszer	4 – Rurális központok, sűrű rurális térstruktúra	5 – Átalakuló agglomerálódó települési térstruktúra	6 – Központi jellegű, városias beépítés, agglomeráció
II/1 – Rurális települési térrendszer vagy településhiányos terület	3 – Központhiányos, sűrű rurális térstruktúra	2 – Átalakuló rurális települési térstruktúra	1 – Rurális, településhiányos, alacsony szinten beépített térstruktúra
	I/3 – Nagyon sűrű rurális térrendszer és/vagy sűrű rurális szórvány	I/2 – Közepesen sűrű rurális térrendszer és/vagy rurális szórványok	I/1 – Ritka rurális térrendszer és/vagy a rurális szórványok hiánya

KOMPLEX TELEPÜLÉSI INDIKÁTOROK

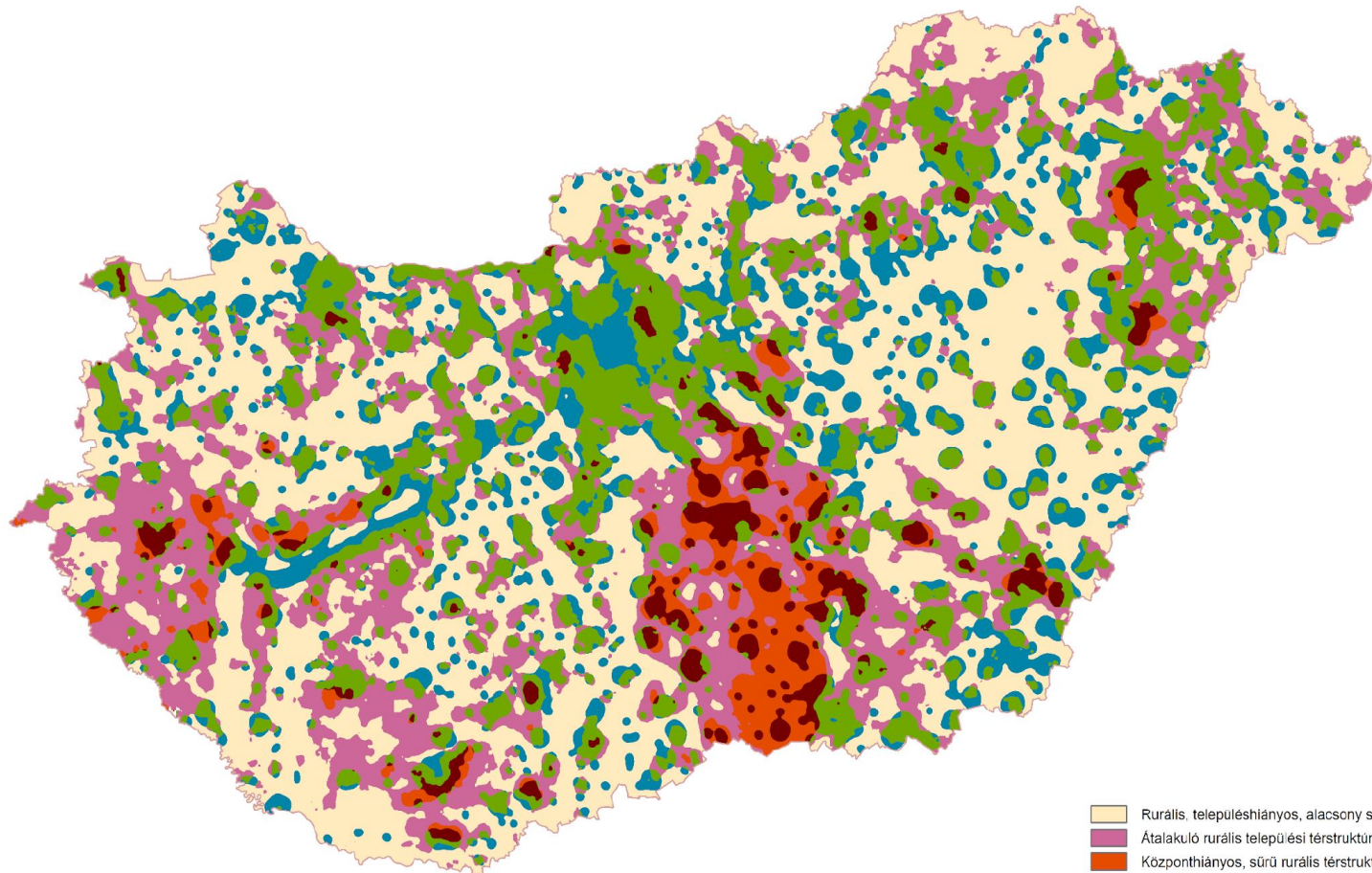


tájkarakter
a természet arca!

BEÉPÍTETT TÉRMINTÁZAT

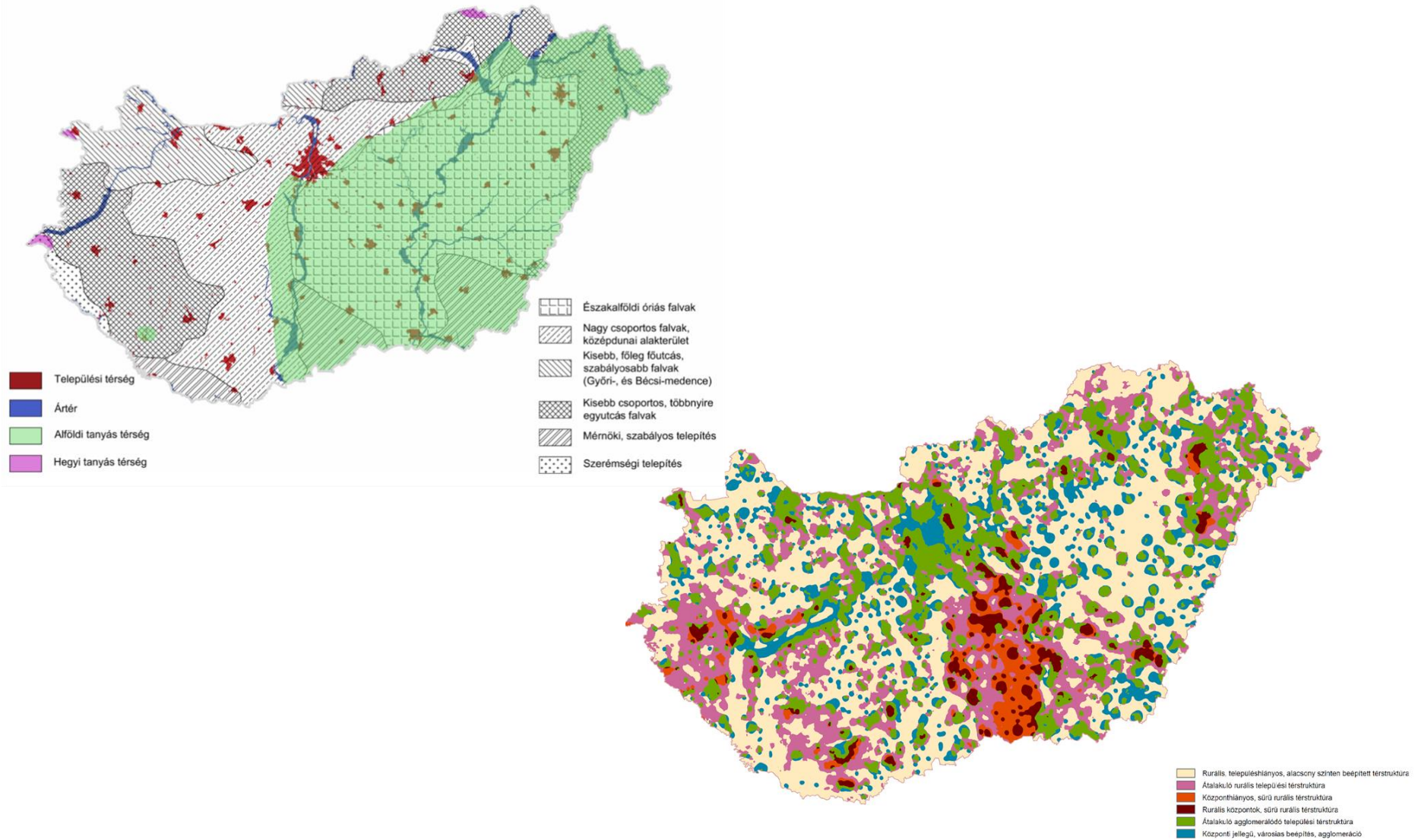
MAGYARORSZÁG TÁJKARAKTER ALAPÚ RENDSZEREZÉSÉNEK MÓDSZERTANI MEGALAPOZÁSA

0 10 20 30 40 50 km



- Rurális, településhiányos, alacsony szinten beépített térszerktúra
- Átalakuló rurális települési térszerktúra
- Központhiányos, sűrű rurális térszerktúra
- Rurális központok, sűrű rurális térszerktúra
- Átalakuló agglomerálódó települési térszerktúra
- Központi jellegű, városias beépítés, agglomeráció

VISSZACSATOLÁS, TELEPÜLÉSI ALAKTERÜLETEK



MINTATERÜLETI VIZSGÁLATOK AZ ÁTALAKULÓ, AGGLOMERÁLÓDÓ TELEPÜLÉSI TÉRSTRUKTÚRÁN BELÜL

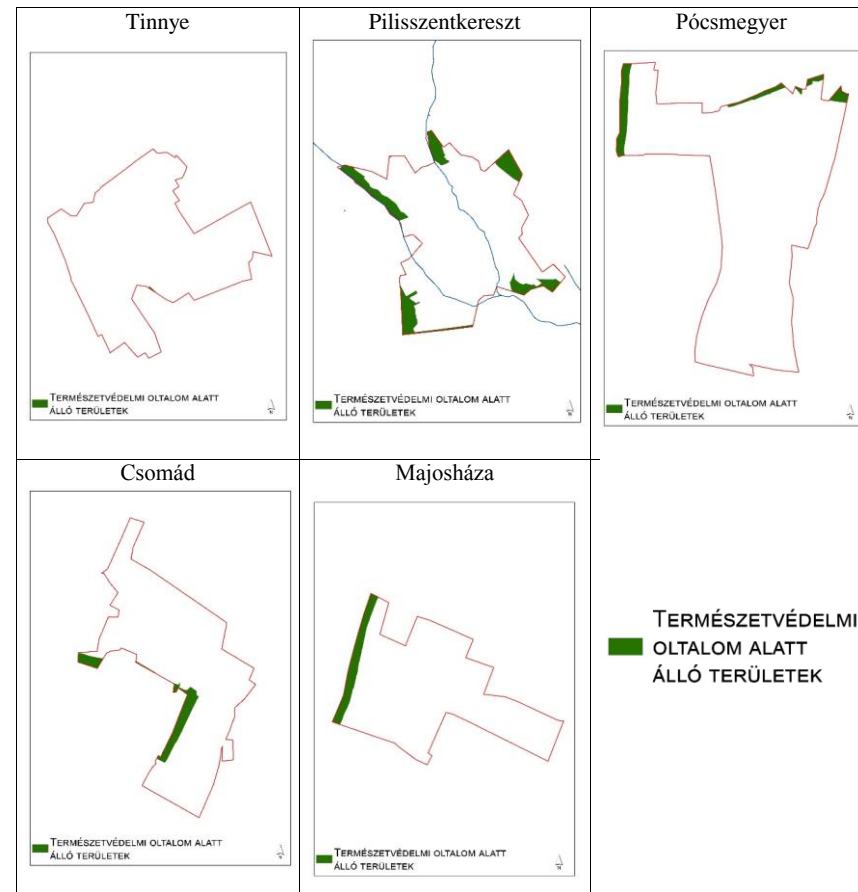
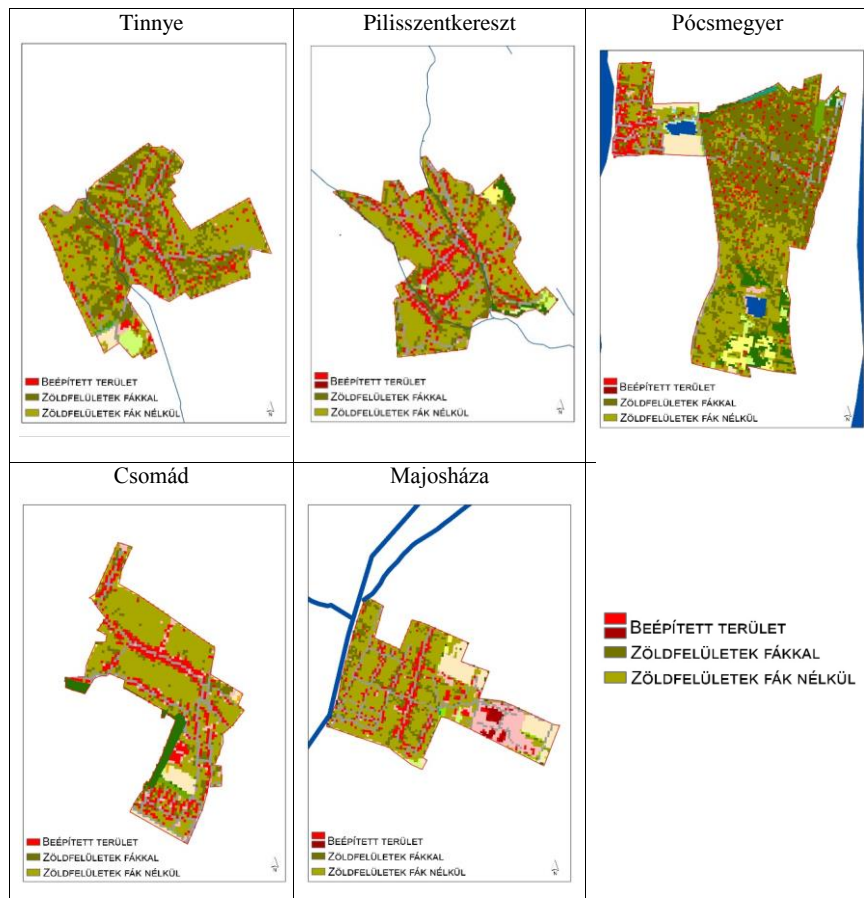
Mintaterületeinket átalakuló, agglomerálódó települési térstruktúra feltjából,

a mérsékelten átalakult, kisebb lélekszámú agglomerációs települések köréből (1500-2000 fő lélekszám)

a természeti adottságok tekintetében jelentős különbségeket mutató területekről választottuk.

A választás lehetőséget teremtett a kialakult települési szövet, ezen belül a települési zöldfelületek karakter formáló szerepének és eltérő sajátosságainak vizsgálatára.

MINTATERÜLETI VIZSGÁLATOK AZ ÁTALAKULÓ, AGGLOMERÁLÓDÓ TELEPÜLÉSI TÉRSTRUKTÚRÁN BELÜL



MINTATERÜLETI VIZSGÁLATOK AZ ÁTALAKULÓ, AGGLOMERÁLÓDÓ TELEPÜLÉSI TÉRSTRUKTÚRÁN BELÜL

Beépítés sűrűsége/zöldfelület sűrűsége a központi települési területen belül						
Tinnye	Központi települési terület	140,02 ha	Beépítés területe	11,45 ha	Százalékos megoszlás	8,18 %
			Zöldfelületek területe	110,11 ha	Százalékos megoszlás	78,64 %
Píliszentkereszt	Központi települési terület	123,96 ha	Beépítés területe	15,84 ha	Százalékos megoszlás	12,78 %
			Zöldfelületek területe	82,69 ha	Százalékos megoszlás	66,71 %
Pócsmegyer	Központi települési terület	296,08 ha	Beépítés területe	19,10 ha	Százalékos megoszlás	6,45 %
			Zöldfelületek területe	211,25 ha	Százalékos megoszlás	71,35 %
Csomád	Központi települési terület	118,38 ha	Beépítés területe	16,76 ha	Százalékos megoszlás	14,16 %
			Zöldfelületek területe	71,45 ha	Százalékos megoszlás	60,36 %
Majosháza	Központi települési terület	156,11 ha	Beépítés területe	16,02 ha	Százalékos megoszlás	10,26 %
			Zöldfelületek területe	85,39 ha	Százalékos megoszlás	54,70 %

MINTATERÜLETI VIZSGÁLATOK AZ ÁTALAKULÓ, AGGLOMERÁLÓDÓ TELEPÜLÉSI TÉRSTRUKTÚRÁN BELÜL

Faállománnyal borított területek a központi települési területen belül				
Tinnye	Zöldfelületek területe: 110,11 ha			
	Faállománnyal borított zöldfelület	41,54 ha	Százalékos megoszlás	37,73 %
Pilisszentkereszt	Zöldfelületek területe: 82,69 ha			
	Faállománnyal borított zöldfelület	18,40 ha	Százalékos megoszlás	22,25 %
Pócsmegyer	Zöldfelületek területe: 211,25 ha			
	Faállománnyal borított zöldfelület	118,59 ha	Százalékos megoszlás	56,14 %
Csomád	Zöldfelületek területe: 71,45 ha			
	Faállománnyal borított zöldfelület	7,76 ha	Százalékos megoszlás	10,86 %
Majosháza	Zöldfelületek területe: 85,39 ha			
	Faállománnyal borított zöldfelület	12,93 ha	Százalékos megoszlás	15,14 %



A települési térhálózat karakter térképe a fentiek alapján a kis települési területek (legkisebb népességű területek) eloszlási jellemzőinek és a központi települések népességszám alapján súlyozott agglomeráló hatásának figyelembe vételével készült. A 100 éve szerkesztett Princz-féle térképétől eltérően, a központi települési térhálózat erőtereiben zajló átalakulási folyamatok települési karakter területekre gyakorolt hatása alapján összességében 6 típust sikerült elkülöníteni:

- Központi jellegű, városias beépítés, agglomeráció
- Átalakuló agglomerálódó települési térstruktúra
- Rurális központok, sűrű rurális térstruktúra
- Átalakuló rurális települési térstruktúra
- Központhiányos, sűrű rurális térstruktúra
- Rurális, településhiányos, alacsony szinten beépített térstruktúra



A mintaterületi vizsgálatok alapján a részben fás települési zöldfelületek jellege jelentős különbségeket mutathat azonos tájkarakter térststruktúráján belül;

A települési tér zöldfelületi jellege (az alaptérkép alapján) típusokba sorolható, a jellegét a település beépítési szerkezete mellett jelentősen befolyásolja az a természeti térrendszer, amelyben a település kialakult, továbbá a településen tovább még élő gazdálkodási hagyományok és a befogadott új települési funkciók is;

A települések szegélyterületeinek zöldfelületi jellege fontos tényező a tájkarakter befolyásolása szempontjából, valamint a települési tér zöldfelületi rendszere fejlesztési lehetőségeire is kihat.

*...hogy élni tudjunk
a természet adta
lehetőségekkel*



KÖSZÖNÖM A FIGYELMET!



tájkarakter
a természet arcai

SZÉCHENYI 2020



MAGYARORSZÁG
KORMÁNYA

Európai Unió
Európai Regionális
Fejlesztési Alap



BEFEKTETÉS A JÖVŐBE