

A TÁJKARAKTER-ELEMZÉS ORSZÁGOS ÉS HELYI SZINTJÉNEK KÜLÖNBÖZŐSÉGEI / A HELYI SZINTŰ TÁJKARAKTER-EGYSÉGEK AZONOSÍTÁSA, LEHATÁROLÁSA NEMZETKÖZI PÉLDÁK ALAPJÁN

*

A MINTATERÜLETI TÁJKARAKTER- VIZSGÁLAT TERVEZETT LÉPÉSEI

TÁJKARAKTER
MŰHELYTALÁLKOZÓ
Agrárminisztérium
Budapest, 2019.04.25.

Dr. Konkoly-Gyuró Éva – Sain Mátyás
SE - Tájműhely Kft. Lechnerközpont

...hogy élni tudjunk
a természet adta
lehetőségekkel



tájkarakter

a természet arcai

SZÉCHENYI 2020



MAGYARORSZÁG
KORMÁNYA

Európai Unió
Európai Regionális
Fejlesztési Alap



BEFEKTETÉS A JÖVŐBE

Országos szint Előkészítő tanulmány



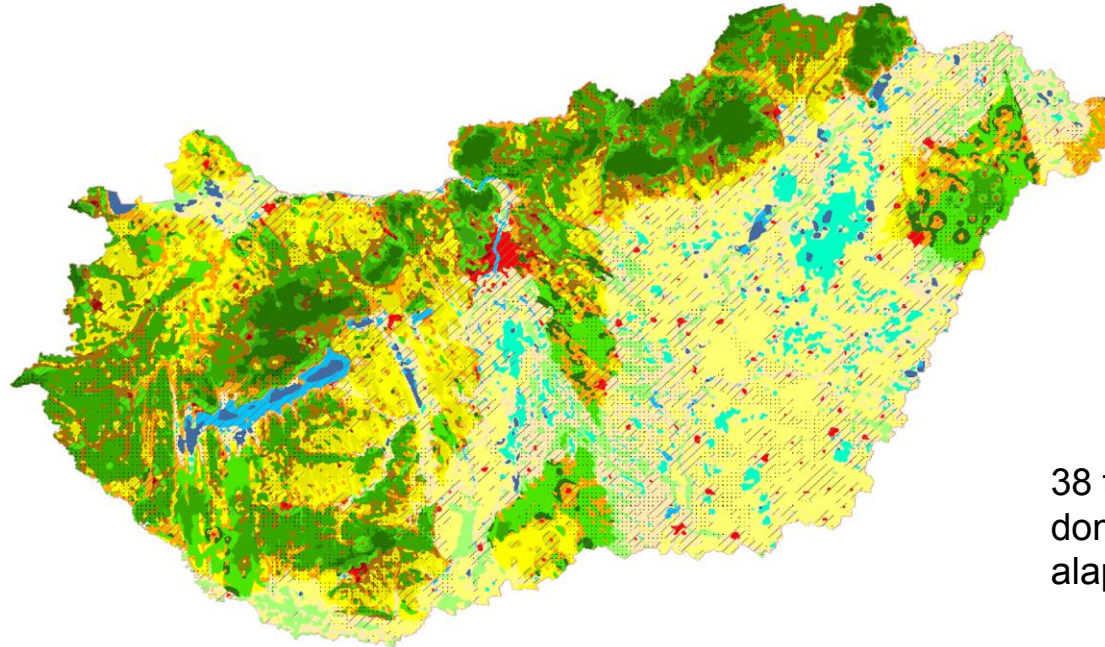
A természetvédelem
országos programja.



AZ ORSZÁGOS TÁJKARAKTER-TÍPUSOK INDIKATÍV LEHATÁROLÁSA

MAGYARORSZÁG TÁJKARAKTER ALAPÚ RENDSZEREZÉSÉNEK MÓDSZERTANI MEGALAPOZÁSA

0 10 20 30 40 50
km



38 tájkarakter típus 3
domináns jellegindikátor
alapján

	urbánus és agglomerálódó, beépítettfelszín-domináns, síksági terület		alacsony településsűrűségű, erdő-domináns, alacsony síksági terület		urbánus és agglomerálódó, szántó-domináns, domb és hegységperemi terüle
	urbánus és agglomerálódó, dominancia nélküli, alacsony síksági terület		alacsony településsűrűségű, víz-domináns, alacsony síksági terület		urbánus és agglomerálódó, erdő-domináns, középhegységi terület
	urbánus és agglomerálódó, szántó-domináns, alacsony síksági terület		urbánus és agglomerálódó, dominancia nélküli, magas teraszsíksági terüle		urbánus és agglomerálódó, erdő-domináns, domb és hegységperemi terület
	urbánus és agglomerálódó, gyep-domináns, alacsony síksági terület		urbánus és agglomerálódó, szántó-domináns, magas teraszsíksági terület		urbális, dominancia nélküli, domb és hegységperemi terület
	urbánus és agglomerálódó, erdő-domináns, alacsony síksági terület		urbánus és agglomerálódó, erdő-domináns, magas teraszsíksági terület		urbális, szántó-domináns, domb és hegységperemi terület
	urbánus és agglomerálódó, víz-domináns, alacsony síksági terület		urbális, dominancia nélküli, magas teraszsíksági terület		urbális, erdő-domináns, domb és hegységperemi terület
	urbális, dominancia nélküli, alacsony síksági terület		urbális, szántó-domináns, magas teraszsíksági terület		alacsony településsűrűségű, dominancia nélküli, domb és hegységperemi terület
	urbális, szántó-domináns, alacsony síksági terület		urbális, erdő-domináns, magas teraszsíksági terület		alacsony településsűrűségű, szántó-domináns, domb és hegységperemi ter
	urbális, gyep-domináns, alacsony síksági terület		alacsony településsűrűségű, dominancia nélküli, magas teraszsíksági ter		alacsony településsűrűségű, erdő-domináns, domb és hegységperemi terüle
	urbális, erdő-domináns, alacsony síksági terület		alacsony településsűrűségű, szántó-domináns, magas teraszsíksági terül		urbánus és agglomerálódó, dominancia nélküli, középhegységi terület
	alacsony településsűrűségű, dominancia nélküli, alacsony síksági terüle		alacsony településsűrűségű, erdő-domináns, magas teraszsíksági terület		urbális, erdő-domináns, középhegységi terület
	alacsony településsűrűségű, szántó-domináns, alacsony síksági terület		urbánus és agglomerálódó, beépítettfelszín-domináns, domb és hegységper		alacsony településsűrűségű, erdő-domináns, középhegységi terület
	alacsony településsűrűségű, gyep-domináns, alacsony síksági terület		urbánus és agglomerálódó, dominancia nélküli, domb és hegységperemi terü		

A PROJEKT KÖVETKEZŐ LÉPÉSEI



A természetvédelem országos programja.

2019. I.

2019. I.

2019. II.



Az országos tájkarakter-egységek lehatárolása módszertanának kidolgozása

Módszertani útmutató
Országos Tájkarakter Tudástár
Tájkarakter-típus Határozó

Helyi szintű tájkarakter-egységek módszertan megalapozása

Tájkarakter-típus Határozó

- ⇒ tájkarakter-típusok adatstruktúrája
- ⇒ mintaterületi tájkarakter-egységek lehatárolása, leírása
- ⇒ módszertani útmutató



AZ ORSZÁGOS ÉS A MINTATERÜLETI SZINT KÜLÖNBSÉGE



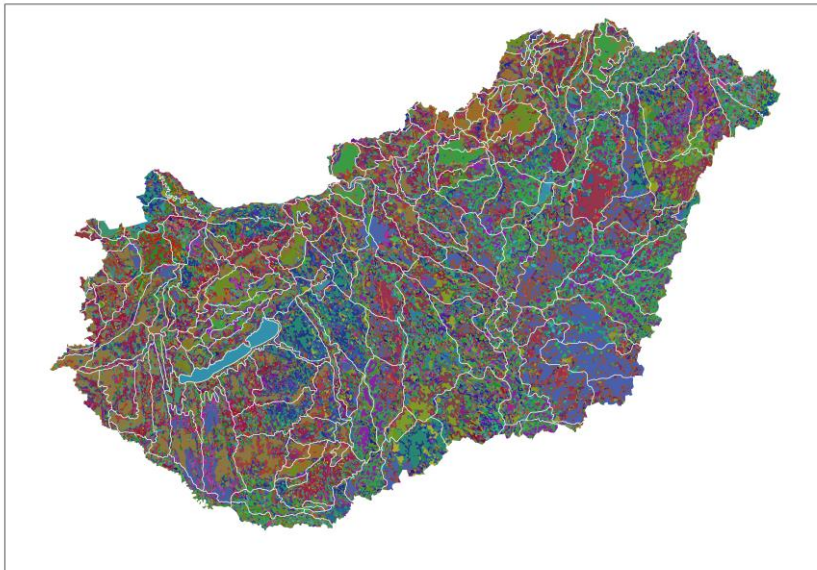
A természetvédelem országos programja.

Nem pusztán a részletesség!

Lényegi módszertani eltérés

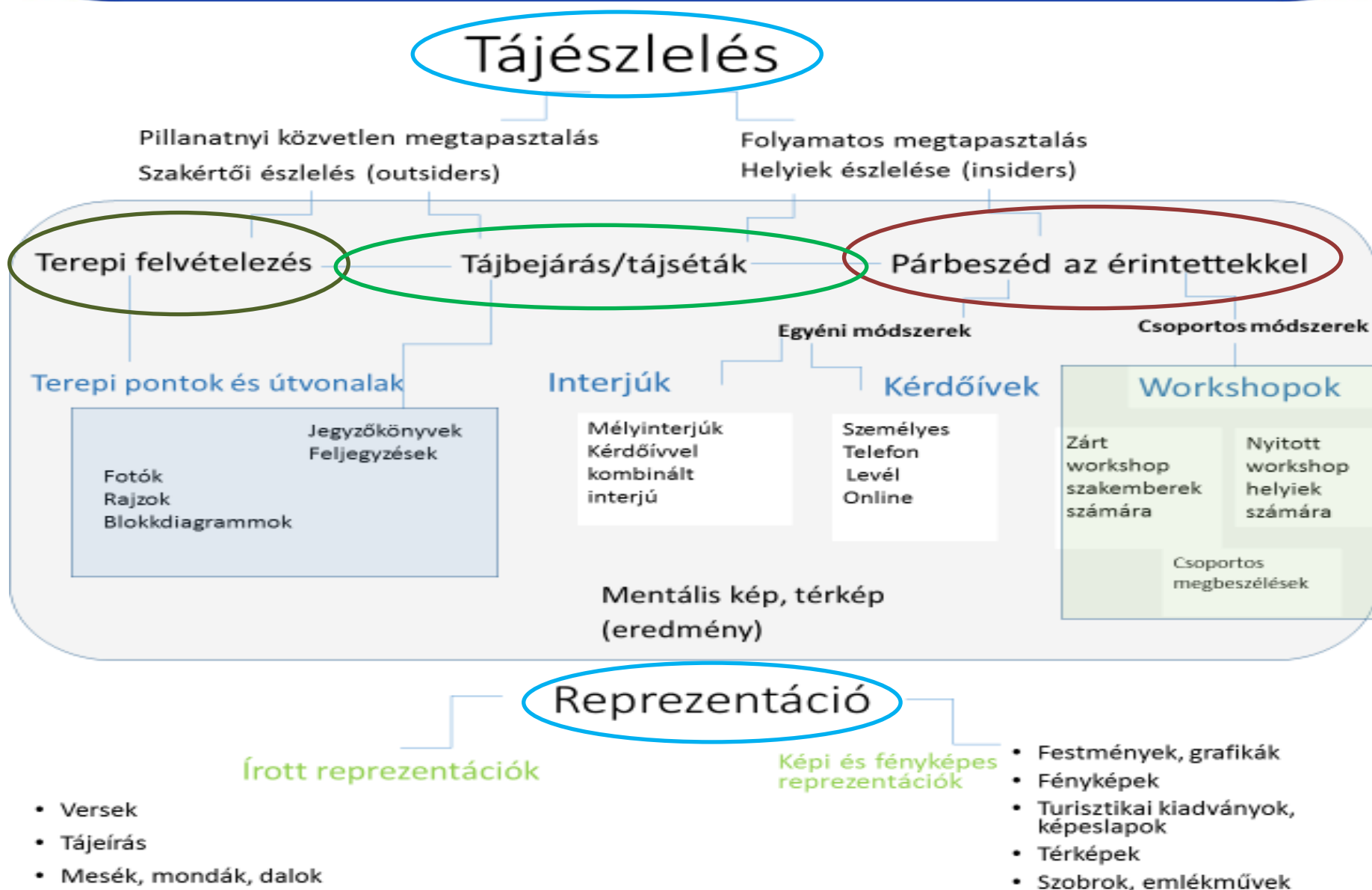
absztrakt térinfomatikai, térképi információ vs.

megtapasztalt, észlelt, percepcionális információ



tájkarakter
a természet arcai

PERCEPCIONÁLIS – TAPASZTALATI JELLEMZŐK AZONOSÍTÁSA



Tájékszlelés

Pillanatnyi közvetlen megtapasztalás
Szakértői észlelés (outsiders)

Folyamatos megtapasztalás
Helyiek észlelése (insiders)

Terepi felvételezés

Tájbejárás/tájséták

Párbeszéd az érintettekkel

Terepi pontok és útvonalak

Egyéni módszerek

Csoportos módszerek

Interjúk

Kérdőívek

Workshopok

Fotók
Rajzok
Blokkdiagrammok

Jegyzőkönyvek
Feljegyzések

Mélyinterjúk
Kérdőívvel
kombinált
interjú

Személyes
Telefon
Levél
Online

Zárt
workshop
szakemberek
számára

Nyitott
workshop
helyiek
számára

Csoportos
megbeszélések

Mentális kép, térkép
(eredmény)

Reprezentáció

Írott reprezentációk

Képi és fényképes
reprezentációk

- Versek
- Tájéírás
- Mesék, mondák, dalok

- Festmények, grafikák
- Fényképek
- Turisztikai kiadványok, képeslapok
- Térképek
- Szobrok, emlékművek

TEREPI FELVÉTELEZÉS



La souplesse des reliefs en courbes contribue à destiner des perspectives de parc dans le paysage

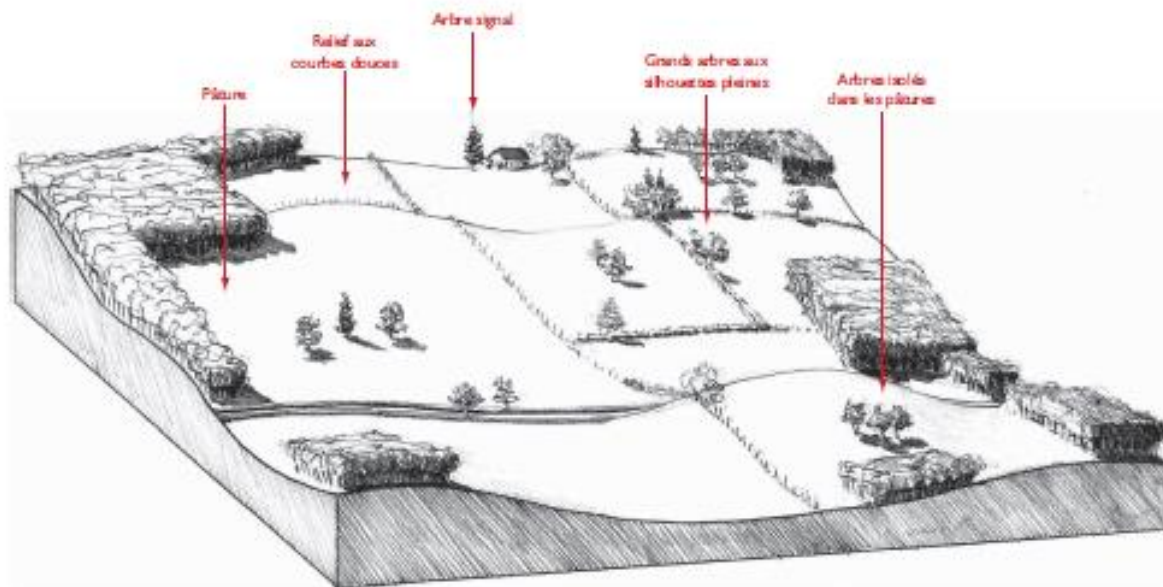


Détails du relief : les banquettes agricoles accentuent légèrement la topographie



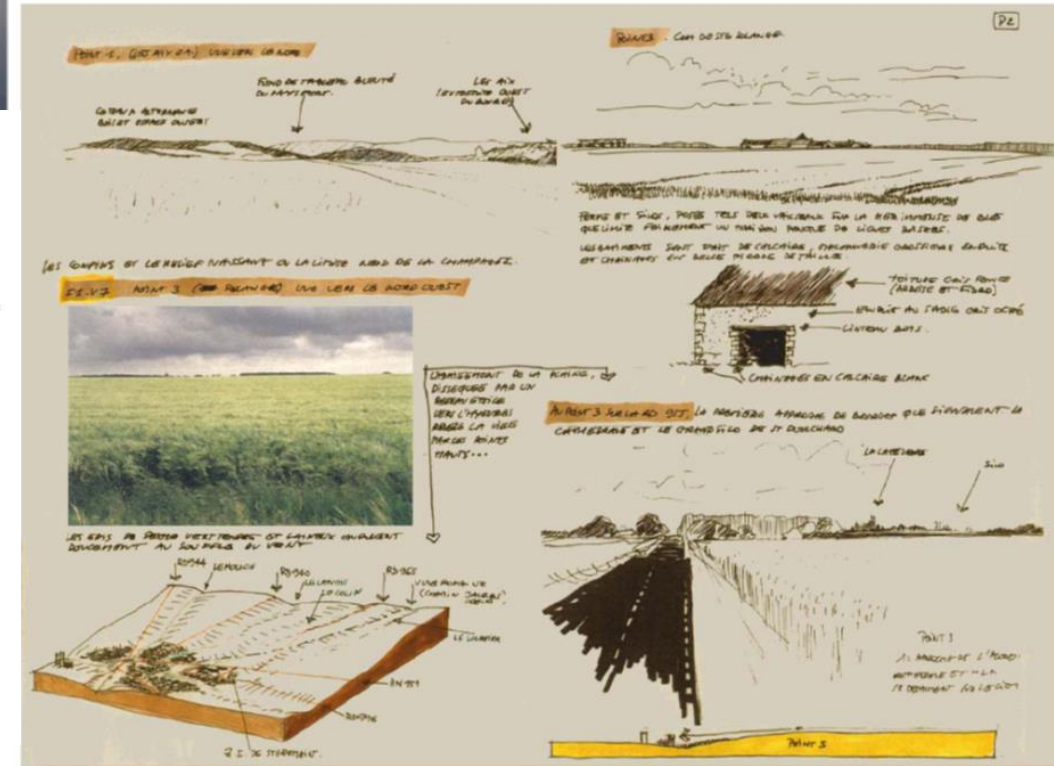
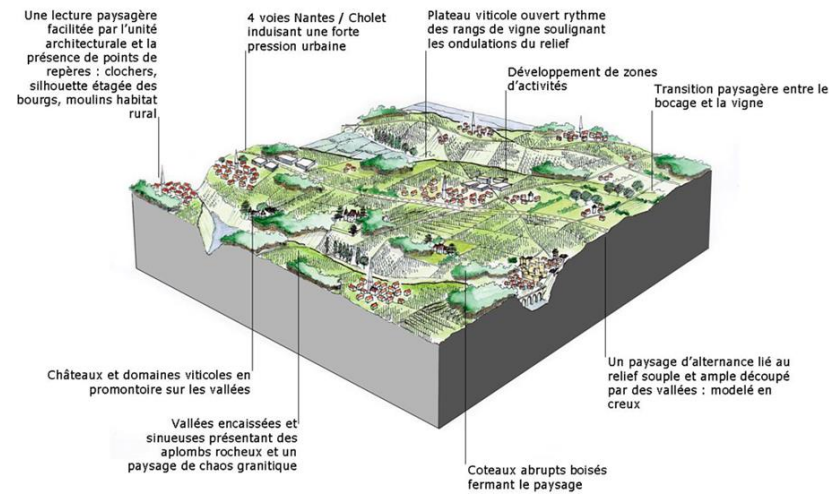
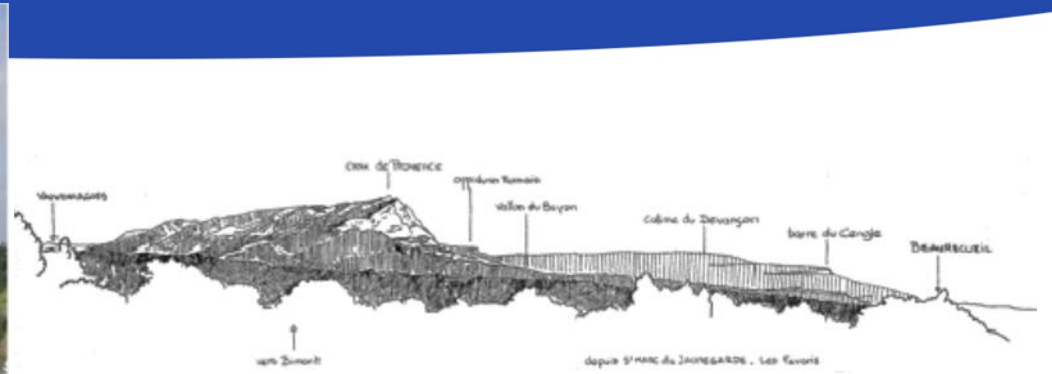
Les courbes du paysage, non loin de Bâlevers-l'Abbaye : jeux d'ombres et de lumière

LES VALEURS PAYSAGERES CLES DE LA CAMPAGNE-PARC : SYNTHÈSE SCHEMATIQUE



Détail des ondulations souples d'une pâture

TEREPI FELVÉTELEZÉS



TEREPI FELVÉTELEZÉS

Vizuális jellemzők

Pl.

- lépték: intim- kicsi- széles– tágas - hatalmas
- mintázat/textúra : random – szervezett - szabályos – lágy - erőteljes- durva
- zártság: szűk- zárt - nyitott - körülvett - kitett
- diverzitás: uniform - egyszerű - változatos – komplex
- formák: vertikálisan osztott- hullámos – horizontális
- színek: monochrome – pasztel - színes



A KITERJESZTETT DIALÓGUS

Meeting people with
placerelevant knowledge

Students,
teachers,
locals
and the
landscape

Landscape Ambassador course, 19-31 October 2008
the Swedish case
Helena Mellqvist
Landscape architect and PhD-student SLU-Alnarp



THE PERISCAPE GROUP VISITS THE RIVER VALLEY SPRING 2008



PÁRBESZÉD AZ ÉRINTETTEKSEL

**MIÉRT VAN SZÜKSÉG A KITERJESZTETT
DIALÓGUSRA HELYIEKSEL?**





TÁJ

Az ELC definícióban központi elem: táj az emberek által **érezelt terület**, amelynek a **karaktere**....

A táj az egyénekről és a társadalomtól függ, akik **jelentéssel ruházzák fel**. Nem pusztán a fizikai valóságról van szó, hanem **az ott élők közös erőforrásáról**.

PERCEPCIÓ

Érzékelés – természettudományi megközelítés

Észlelés – humán tudomány

A fenomenológia mint azt a **tapasztalatot** írja le, ami az által a táj által átszőtt, amiben élünk (Tilley, 2004).

A táj a mi **világunk-ká** válik (lifeworld) a tér, ami **elköteleződésünk**, a világba való **bevonódásunk tere**, mindazok **lenyomata**, akik **benne lakoztak és nyomot hagytak maguk után**. (Ingold, 2000).





A **PERCEPCIÓ** a társadalmi struktúrák (kultúra, értelmezés) által átszűrt. **kapcsolati jelenség** (relational), nem elsődlegesen szubjektív (Hague & Jenkins, 2005).

A táj észlelése emberek közötti kapocs, ami **közös megértést** tesz lehetővé, összeköti a múltat a jövővel és az embereket egymással. **Kollektív identitást** alakít ki. (Oreszczyn & Lane, 2000).

“**Lakozni**” (Heidegger nyomán) tekinthető egyfajta időmélység létrehozásának, amely erősíti a tájjal való kapcsolatot, a helyhez **kötődést** (Ingold (2000)).

A **Tájjegyzmény** a tájat **a demokrácia arénájának** tekinti, amelyben szereplőnek joga és felelőssége a **partnerség** kialakítása, szemben egy elitista tájjal. (CoE, 2000a, 2008; Scott, 2011).



A Tájjegyzmény szellemisége szerint alapvető és széleskörű igény merül fel a **részvételre**, ami

- **felhatalmazást** ad a társadalomnak és egyes csoportjainak, hogy hallassák hangjukat, életüket érintő kérdésekben
- a **pluratitás felismeréséhez**, a konfliktusok és feszültségek elismeréséhez vezet
- az értékek és a kérdéses ügyek mélyebb **megértését** és **konszenzusos** megoldását segíti

A legalapvetőbb **konfliktus**

- a védelem és a fejlesztés között áll fenn **harmonizációjuk** nélkül nincs kiegyensúlyozott lét
- **tájban történhet az ott élők együttműködésével!**



PASSZÍV:

- “**Informálás**” az érintetteket segíti a megértésben
- “**Konzultáció**” visszajelzést vár az érintettektől;

AKTÍV:

- “**Bevonás**” az érintettek értékrendjének és törekvéseinek megismerését célozza;
- “**Együttműködés**” partnerséget feltételez az érintettekkel a megoldások azonosítására;
- “**Felhatalmaz**” a részvétel legmagasabb foka, ami a végső döntéshozást az érintettek kezébe helyezi (IAP2, 2007).



A MINTATERÜLETI MŰHELYBESZÉLGETÉSEK TERVEZETT MENETRENDJE



A természetvédelem
országos programja.

1. TALÁLKOZÓ (2019 jún eleje)

Bemutató, a bevonást segítő első találkozó

Érintendő témák:

- Projekt bemutatása
- Helyi szervezetek és érintettségük (vagyis további bevonandók) azonosítása
- A helyiek (szubjektív) táj megközelítése – saját élmények, tapasztalatok
 - tájhatárok (mental map)
 - e területre vonatkozó főbb megkülönböztető jellegzetességek (tájkarakterisztikák)
 - saját legfőbb élmények, tapasztalatok, különleges helyek
 - büszkeségek, értékek
 - problémák, konfliktusok
- Tájváltozás főbb mérföldkövei
 - főbb témakörök meghatározása



tájkarakter
a természet arcai

A MINTATERÜLETI MŰHELYBESZÉLGETÉSEK TERVEZETT MENETRENDJE



A természetvédelem
országos programja.

2. TALÁLKOZÓ (2019 júl eleje) *(esőnap biztosításával)*

A tájkarakter jellegzetességeinek és változásának meghatározása terepi tapasztalatokkal kiegészítetten

Érintendő témák:

- Az első találkozó eredményeinek bemutatása power point előadás formájában
- Tájésta, több csoportban, az előzetesen azonosított jellegzetességek és változások megfigyelése, fotózás, megvitatás



3. TALÁLKOZÓ

Tájkarakter egységek azonosítása és értékelése (2019 szept eleje)

Érintendő témák:

- Jellemző helyi tájkarakter-egységek, azonosítása és főbb jellegzetességeik meghatározása
- Értéktérkép és problématérkép készítése
- Változáselemzés és értékelés

Az eddig megbeszéltek újragondolása,
felelevenítése a tájban,
konkrét helyzetek elemzése, fotózás



A MINTATERÜLETI MŰHELYBESZÉLGETÉSEK TERVEZETT MENETRENDJE

4. TALÁLKOZÓ (2019. okt eleje) Minőségi célkitűzések

Érintendő témák:

- A korábbiak – és a közben létrehozott szakértői anyagok – alapján minőségi célkitűzések felvázolása, a helyi szempontok beépítése
- A táj fenntartásával kapcsolatos helyi szervezeti, társadalmi kérdések, dilemmák, tájhasználati konfliktusok stb.
- Mit kell tenni, hogy a célkitűzések az érintettek minél szélesebb körének elfogadhatóak, szerethetőek legyenek?



A MINTATERÜLETI MŰHELYBESZÉLGETÉSEK TERVEZETT MENETRENDJE



A természetvédelem
országos programja.

5. TALÁLKOZÓ (2020)

Eredmények bemutatása és megvitatása

- A workshopok és a szakértői terepfelmérés eredményeinek összevetése – konklúziók
- Fotópályázatok eredménye vagy kiállítás, egyéb társadalmi akciók bemutatása stb.
- Ünneplés



tájkarakter
a természet arcai



*...hogy élni tudjunk
a természet adta
lehetőségekkel*

KÖSZÖNÖM A FIGYELMET!



tájkarakter
a természet arcai

SZÉCHENYI 2020



MAGYARORSZÁG
KORMÁNYA

Európai Unió
Európai Regionális
Fejlesztési Alap



BEFEKTETÉS A JÖVŐBE