

...hogy élni tudjunk  
a természet adta  
lehetőségekkel



# AZ ORSZÁGOSTÓL A HELYI LÉPTÉK FELÉ A TÉRINFORMATIKA ÉS A HELYI FELMÉRÉSEK SZEREPE A TÁJKARAKTER ELEMZÉSBN



tájkarakter  
a természet arcai

## VIII. Magyar Tájökológiai Konferencia

Kisvárdra 2019. augusztus 29-31

**Konkoly-Gyuró Éva** *egyetemi tanár,  
Soproni Egyetem EMK EVGI,  
ügyvezető Tájműhely Kft.*

[konkoly-gyuro.eva@uni-sopron.hu](mailto:konkoly-gyuro.eva@uni-sopron.hu)

– Vaszócsik Vilja – Kiss Dániel –  
Sain Mátyás – Tirászi Ágnes

**SZÉCHENYI** 2020



MAGYARORSZÁG  
KORMÁNYA

Európai Unió  
Európai Regionális  
Fejlesztési Alap



**BEFEKTETÉS A JÖVŐBE**



## TÉRINFORMATIKAI ELEMZÉS

- a tájalkotó komponensek és a tájjellemzők összesítésével, mennyiségi paraméterek alapján kísérel meg a táj jellegét megragadni.
- parametrizál, válogatott rész-jellemzőket rögzít
- modellez – absztrakciót végez a valóságból
- nagyléptékű – országos elemzést tesz lehetővé
- OBJEKTÍV? - a szakértői döntések korrektségétől függ – egyeztetés, több szakértő konszenzusa szükséges

## PERCEPCIONÁLIS ELEMZÉS

- tapasztalati tényeket rögzíti minőségi kategóriák segítségével.
- nem bontja részeire a tájat, hanem egészében próbálja meg rögzíteni a jellemzőit
- SZUBJEKTÍV ? - szisztematizált adatgyűjtés és nagy adatminta - sok szubjektivitás –összevetve, összesítve objektívál

**Mindkettő szükséges a tájkarakter lényegi vonásainak feltárásához!**



# TÁJKARAKTER MEGHATÁROZÁS INDIKÁTOROK ALAPJÁN

A természetvédelem országos programja.



## TÁJKARAKTER-TÍPUS ÉS TÁJKARAKTER-TERÜLET

- TÍPUS: kulcsjellemzőiben azonos, több előfordulása létezik
- TERÜLET: egyedi, csak egy előfordulása létezik

A tájtípus és a karakter-típus különbsége a percepcionális/észlelt jellemzők vizsgálatba vonásából adódik.

## LEHATÁROLÓ ÉS LEÍRÓ INDIKÁTOROK

- Lehatároló – a típusok határmegvonását adja
- Leíró – a típushatárokat finomítja és azok egyedi megjelenési formáit jellemzi

PL.

Típus: Nyitott, homogén, gyepdomináns, homoksíkság, szórványtelepülésekkel

Terület: Kiskunság





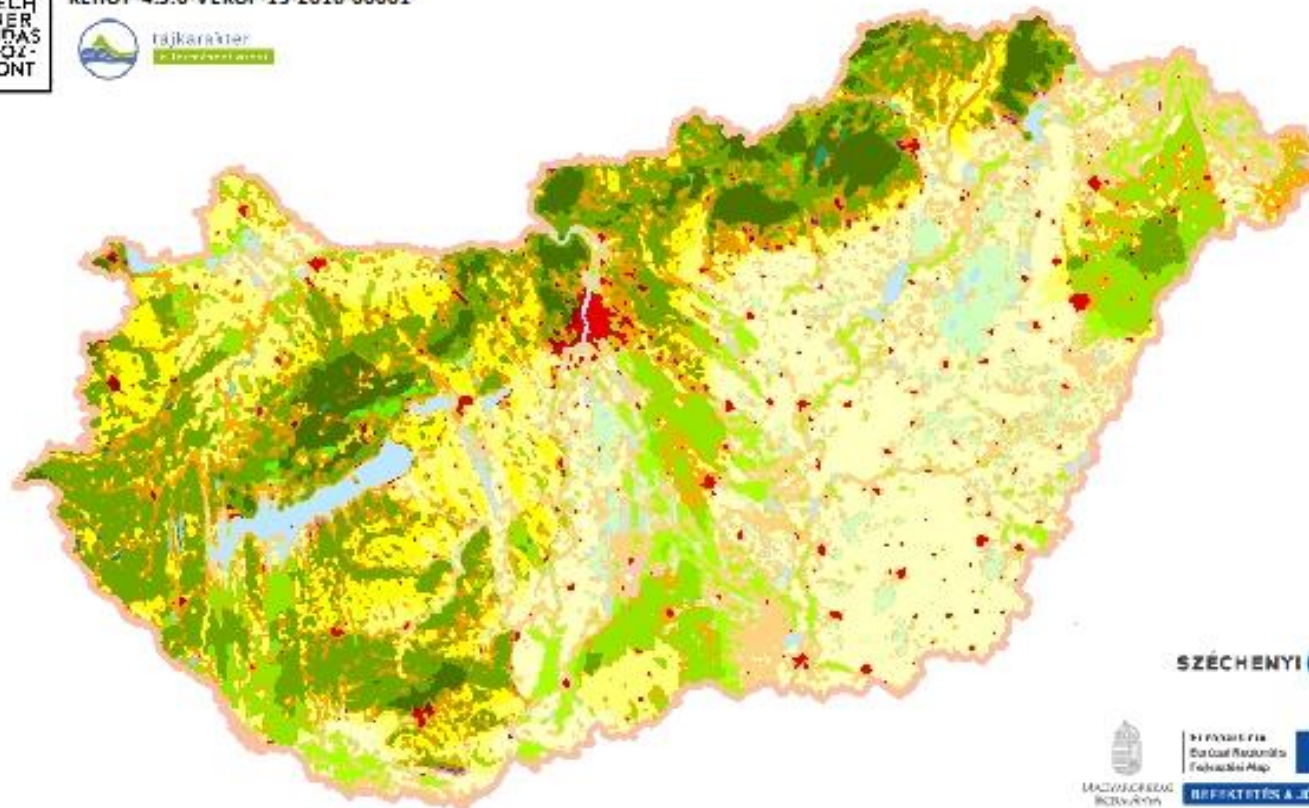
## A táj jellemzők kombinációinak meghatározása a tájjelleg-indikátorok egyesítésével

Eredmény 586 féle kombináció - **tájkarakter-mozaikegység**

## Tájtípus képzés – indikátorok, illetve mozaikegységek alapján

- Tematikus szűkítés: a lehatároló indikátorok körének szűkítése az előforduló kategóriák csökkentésével
- Geometriai felbontás csökkentése: a 20x20 m-s pixelérték 1x1 km-re aggregálására az országos szintnek megfelelő felbontás elérése érdekében,
- Mintázat-típusok azonosítására szakértői vizuális interpretáció révén.





SZÉCHENYI

HIVATALI FÜR  
Egyesült Királyság  
Földművelésügyi és  
Élelmiszerbiztonsági  
Minisztérium  
BÉRFELTÉTEL ÉS JELEK

# TÁJKARAKTER -TÍPUSOK DOMINÁNS INDIKÁTOROK ALAPJÁN

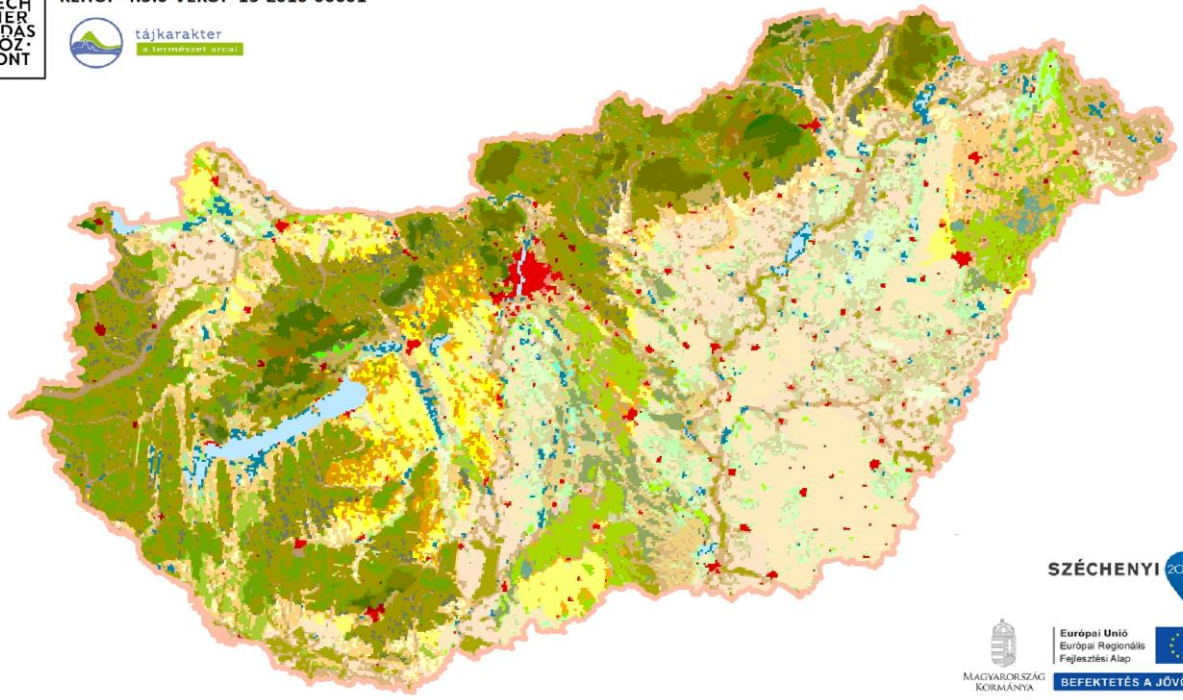
## JELKULCS

|  |  |  |  |
|--|--|--|--|
|  | Beépítettfelszín-domináns dombosság, hegységperem      |  | Gyepdomináns középhegység                                |
|  | Beépítettfelszín-domináns terasz- és hordalékkúpsíkság |  | Gyepdomináns terasz- és hordalékkúpsíkság                |
|  | Dominancia nélküli alacsony síkság                     |  | Szántódomináns alacsony síkság                           |
|  | Dominancia nélküli dombosság, hegységperem             |  | Szántódomináns dombosság, hegységperem                   |
|  | Dominancia nélküli középhegység                        |  | Szántódomináns középhegység                              |
|  | Dominancia nélküli terasz- és hordalékkúpsíkság        |  | Szántódomináns terasz- és hordalékkúpsíkság              |
|  | Erdődomináns alacsony síkság                           |  | Szőlő- és gyümölcs domináns dombosság, hegységperem      |
|  | Erdődomináns dombosság, hegységperem                   |  | Szőlő- és gyümölcs domináns terasz- és hordalékkúpsíkság |
|  | Erdődomináns középhegység                              |  | Szőlő- és gyümölcs domináns alacsony síkság              |
|  | Erdődomináns terasz- és hordalékkúpsíkság              |  | Vízdomináns alacsony síkság                              |
|  | Gyepdomináns alacsony síkság                           |  | Vízdomináns dombosság, hegységperem                      |
|  | Gyepdomináns dombosság, hegységperem                   |  | Vízdomináns terasz- és hordalékkúpsíkság                 |





országos programja.



# TÁJKARAKTER -TÍPUSOK JELLEG- INDIKÁTOROK ALAPJÁN



JELKULCS

- Beépített, homogén felszínborítású dombosság és hegységperem
- Beépített, homogén felszínborítású síkság
- Budapest / Erdődomináns, homogén felszínborítású terület
- Erdődomináns alacsony síkság mezőségi talajon
- Erdődomináns alacsony síkság váztalajon
- Erdődomináns dombosság és hegységperem közethatású talajon
- Erdődomináns síkság láptalajon
- Erdődomináns síkság réti- és öntéstalajon
- Erdődomináns terasz- és hordalékkúpsíkság mezőségi talajon
- Erdődomináns terasz- és hordalékkúpsíkság váztalajon
- Erdődomináns, egyéb üledékes kőzetű középhegység
- Erdődomináns, homogén felszínborítású dombosság és hegységperem erdőtalajon
- Erdődomináns, homogén felszínborítású dombosság és hegységperem mezőségi talajon
- Erdődomináns, homogén felszínborítású dombosság és hegységperem réti- és öntéstalajon
- Erdődomináns, homogén felszínborítású dombosság és hegységperem váztalajon
- Erdődomináns, homogén felszínborítású metamorf középhegység
- Erdődomináns, homogén felszínborítású mészkő-dolomit középhegység
- Erdődomináns, homogén felszínborítású síkság erdőtalajon
- Erdődomináns, homogén felszínborítású vulkanikus középhegység
- Gyepdomináns alacsony síkság mezőségi talajon
- Gyepdomináns síkság láptalajon
- Gyepdomináns síkság réti- és öntéstalajon
- Gyepdomináns, homogén felszínborítású alacsony síkság szikes talajon
- Gyepdomináns, homogén felszínborítású dombosság és hegységperem közethatású talajon
- Gyepdomináns, mozaikos felszínborítású alacsony síkság váztalajon
- Gyepdomináns, mérsékeltlen mozaikos felszínborítású terasz- és hordalékkúpsíkság váztalajon
- Kert- és szőlődomináns, mozaikos felszínborítású alacsony síkság váztalajon
- Mozaikos felszínborítású alacsony síkság mezőségi talajon
- Mozaikos felszínborítású alacsony síkság szikes talajon
- Mozaikos felszínborítású dombosság és hegységperem erdőtalajon
- Mozaikos felszínborítású dombosság és hegységperem közethatású talajon
- Mozaikos felszínborítású dombosság és hegységperem mezőségi talajon
- Mozaikos felszínborítású dombosság és hegységperem réti- és öntéstalajon
- Mozaikos felszínborítású dombosság és hegységperem váztalajon
- Mozaikos felszínborítású síkság erdőtalajon
- Mozaikos felszínborítású síkság láptalajon
- Mozaikos felszínborítású síkság réti- és öntéstalajon
- Mozaikos felszínborítású síkság váztalajon
- Mozaikos felszínborítású terasz- és hordalékkúpsíkság mezőségi talajon
- Mozaikos felszínborítású terasz- és hordalékkúpsíkság váztalajon
- Mozaikos felszínborítású, egyéb üledékes kőzetű középhegység
- Mozaikos felszínborítású, mészkő-dolomit középhegység
- Szántódomináns alacsony síkság mezőségi talajon
- Szántódomináns alacsony síkság váztalajon
- Szántódomináns síkság láptalajon
- Szántódomináns síkság réti- és öntéstalajon
- Szántódomináns terasz- és hordalékkúpsíkság mezőségi talajon
- Szántódomináns terasz- és hordalékkúpsíkság váztalajon
- Szántódomináns, homogén felszínborítású alacsony síkság szikes talajon
- Szántódomináns, homogén felszínborítású domb- és hegységperem réti- és öntéstalajon
- Szántódomináns, homogén felszínborítású dombosság és hegységperem erdőtalajon
- Szántódomináns, homogén felszínborítású dombosság és hegységperem mezőségi talajon
- Szántódomináns, homogén felszínborítású síkság erdőtalajon
- Szántódomináns, homogén felszínborítású, egyéb üledékes kőzetű középhegység
- Vízdomináns, homogén felszínborítású terület
- Vízdomináns, mozaikos vagy mérsékeltlen mozaikos felszínborítású terület



tájkarakter  
a természet arcai



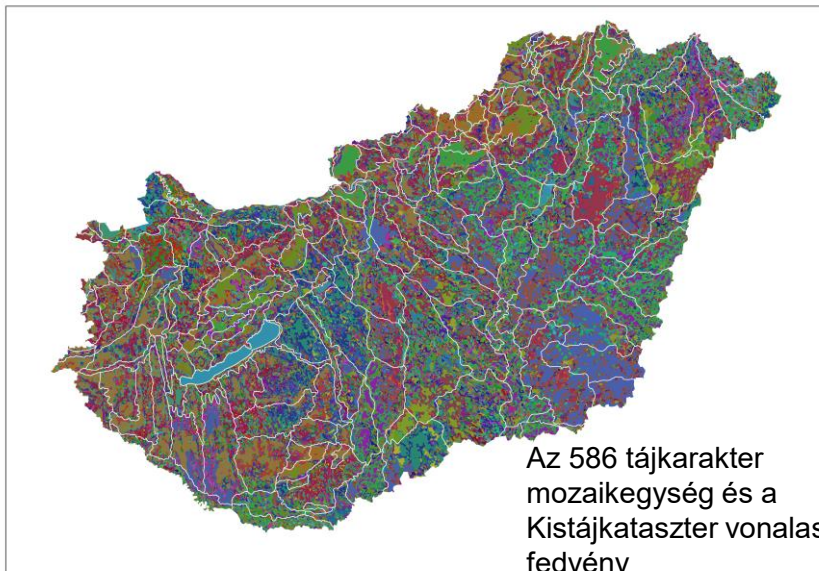


**Nem pusztán a részletesség!**

**Lényegi módszertani eltérés**

**absztrakt térinfomatikai, térképi információ vs.**

**megtapasztalt, észlelt, percepcionális információ**



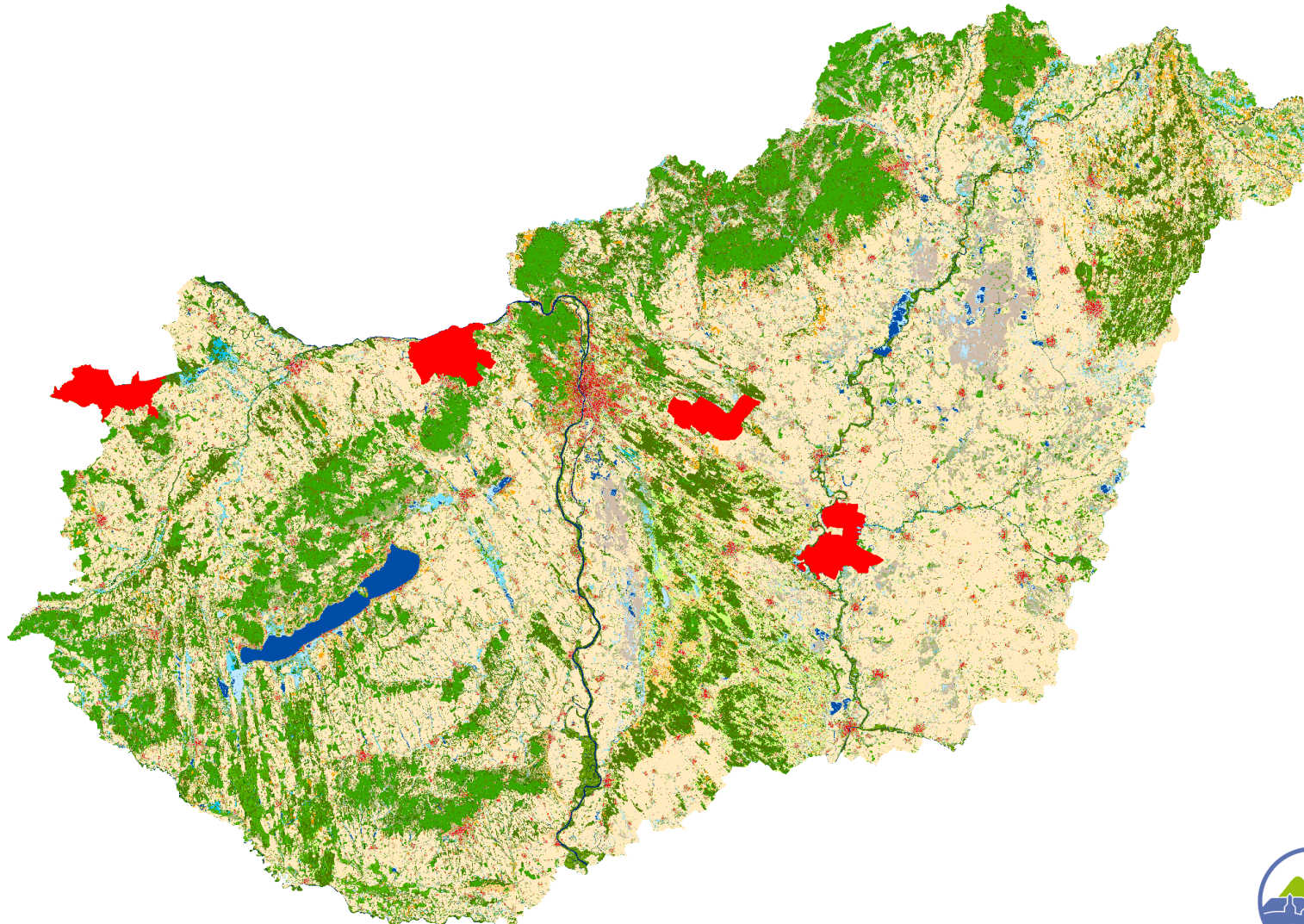
Az 586 tájkarakter mozaik egység és a Kistájkataszter vonalas fedvény





# MINTATERÜLETEK

A természetvédelem országos programja.








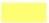

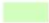








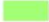







## Jelkulcs

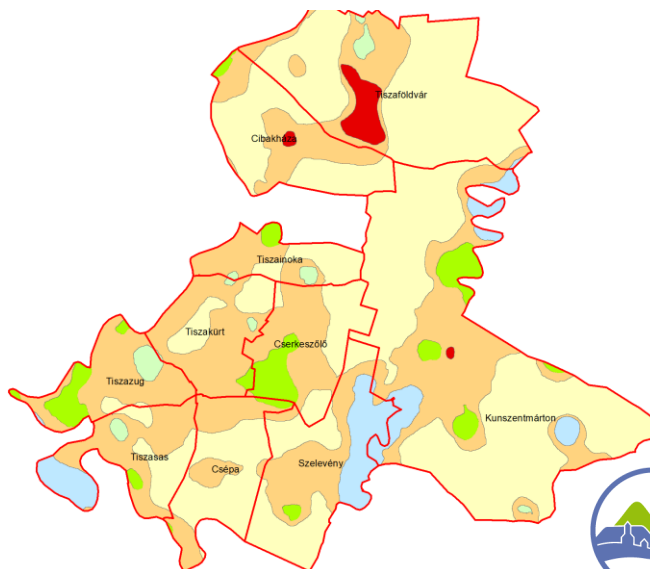
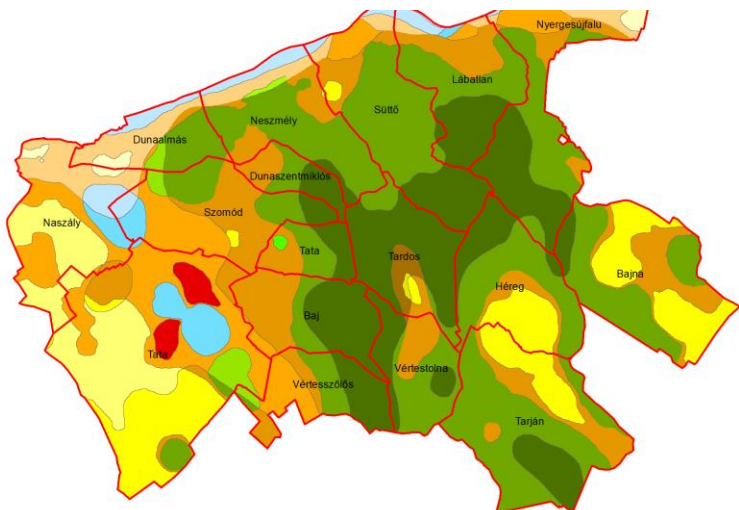
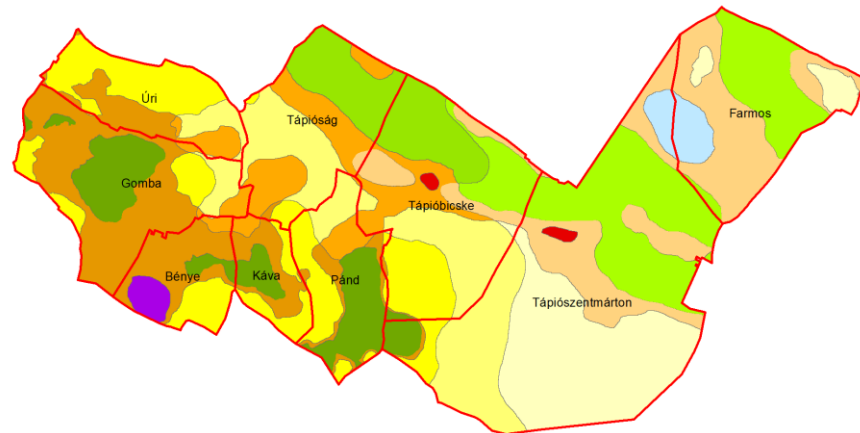
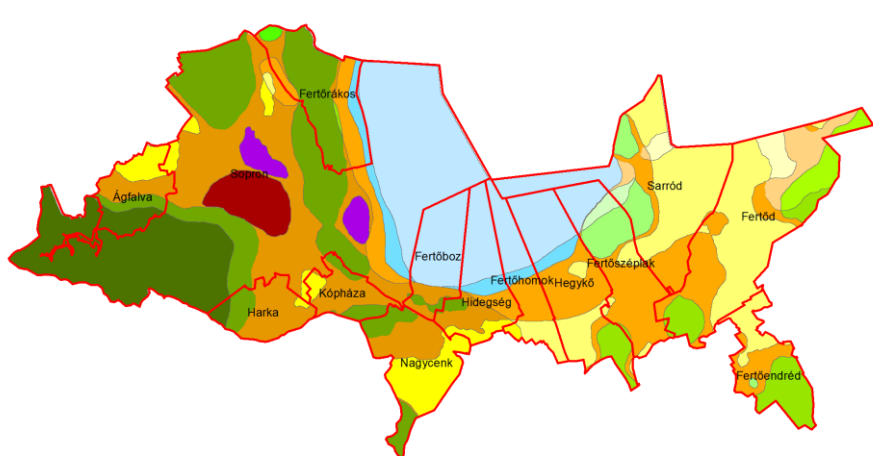
- border
- 1 110 : Alacsony épület
- 1 120 : Magas épület
- 1 210 : Széld burkolati utak
- 1 220 : Földutak
- 1 230 : Vasutak
- 1 310 : Egyéb burkolt vagy burkolatlan mesterséges fejtételek
- 1 410 : Zöldfelületek mesterséges környezetben fákkal
- 1 420 : Zöldfelületek mesterséges környezetben fák nélkül
- 2 100 : Szántóföldek
- 2 110 : Szőlők
- 2 210 : Szőlők
- 2 220 : Gyümölcsösök, boglyosok és egyéb ültetvények
- 2 230 : Energiültetvények
- 2 310 : Komplex művelési szerkezet épületekkel
- 2 320 : Komplex művelési szerkezet épületek nélkül
- 3 110 : Nyílt homokpuszta gyepek
- 3 120 : Zárt gyepek homokon
- 3 200 : Széles és szűkebbre hajlamos gyepek
- 3 310 : Szélesbívásokkal tarkított mészmeddő gyepek
- 3 320 : Szélesbívásokkal tarkított egyéb gyepek
- 3 400 : Zárt gyepek kötött talajon vagy domb- és hegyvidéken
- 3 500 : Májhóvá nem besorolható lágyszárú növényzet
- 4 101 : Bükkösök
- 4 102 : Gyertyános kocsánytalan félévesek
- 4 103 : Cserejások
- 4 104 : Mogyós tilgységek
- 4 105 : Ny-Dunántúli erdőfenyvesek
- 4 106 : Ny-Dunántúli erdőfenyvesek
- 4 107 : Hazai nyíráások
- 4 108 : Hegyi- és dombvidéki pónir erdők
- 4 108 : Gyertyános kocsányos tilgységek
- 4 110 : Elgyertyános és kőriskeleves kocsányos tilgységek
- 4 111 : Elgyertyános és kőriskeleves kocsányos tilgységek
- 4 112 : Elgyertyános lomberdők
- 4 201 : Puhafás árterti erdők
- 4 202 : Keményfás árterti erdők
- 4 301 : Elgyertyános és kőriskeleves kocsányos tilgységek TVHA
- 4 302 : Égeresek
- 4 303 : Többtelezhátassal alatti gyertyános kocsányos tilgységek
- 4 304 : Árterti kívüli fűzesek
- 4 305 : Árterti kívüli, többtelezhátassal alatti nyíráások
- 4 306 : Nyíresek
- 4 307 : Többtelezhátassal érintett cserejások
- 4 308 : Egyéb, többtelezhátassal érintett őshonos dominanciájú erdők
- 4 309 : Egyéb, többtelezhátassal érintett elegyes lomberdők
- 4 401 : Tölvelekek dominált ültetvények
- 4 402 : Akác dominált ültetvények
- 4 403 : Nemesnyír- és füz dominált ültetvények
- 4 404 : Egyéb idegenhonos lombos fajok dominált erdők
- 4 501 : Pusztavég
- 4 502 : Folyamatosan levő felújítás
- 4 600 : Májhóvá nem besorolható fás száraz növényzet
- 5 110 : Vízen aló mocsári/nyílt növényzet
- 5 120 : Hőzagos vízhatás alatt álló gyepek valamint láp- és mocsárlékek
- 5 200 : Láp- és mocsárlékek
- 6 100 : Állások
- 6 200 : Víznyelők

Konkoly-Gyuró É. Et al. VIII:MTÖK Kisvárdra 2019.08.30.



tájkarakter  
a természet arcai

- |  |  |   |   |   |  |
|--|--|---|---|---|--|
|    | Beépítettfelszín-domináns dombság, hegységperem        |    | Erdődomináns középhegység                 |    | Szántódomináns középhegység                              |
|    | Beépítettfelszín-domináns terasz- és hordalékkúpsíkság |    | Erdődomináns terasz- és hordalékkúpsíkság |    | Szántódomináns terasz- és hordalékkúpsíkság              |
|  | Dominancia nélküli alacsony síkság                     |  | Gyepdomináns alacsony síkság              |  | Szőlő- és gyümölcs domináns dombság, hegységperem        |
|  | Dominancia nélküli dombság, hegységperem               |  | Gyepdomináns dombság, hegységperem        |  | Szőlő- és gyümölcs domináns terasz- és hordalékkúpsíkság |
|  | Dominancia nélküli középhegység                        |  | Gyepdomináns középhegység                 |  | Szőlő- és gyümölcspanon alacsony síkság                  |
|  | Dominancia nélküli terasz- és hordalékkúpsíkság        |  | Gyepdomináns terasz- és hordalékkúpsíkság |  | Vízdomináns alacsony síkság                              |
|  | Erdődomináns alacsony síkság                           |  | Szántódomináns alacsony síkság            |  | Vízdomináns dombság, hegységperem                        |
|  | Erdődomináns dombság, hegységperem                     |  | Szántódomináns dombság, hegységperem      |  | Vízdomináns terasz- és hordalékkúpsíkság                 |



**tájkarakter**  
a természet arcai



## Tájészlelés

Pillanatnyi közvetlen megtapasztalás  
Szakértői észlelés (outsiders)

Folyamatos megtapasztalás  
Helyiek észlelése (insiders)

Terepi felvételezés

Tájbejárás/tájséták

Párbeszéd az érintettekkel

Terepi pontok és útvonalak

Egyéni módszerek

Csoportos módszerek

Jegyzőkönyvek  
Feljegyzések

Fotók  
Rajzok  
Blokksdiagrammok

Interjúk

Mélyinterjúk  
Kérdőívvel  
kombinált  
interjú

Kérdőívek

Személyes  
Telefon  
Levél  
Online

Workshopok

Zárt  
workshop  
szakemberek  
számára

Nyitott  
workshop  
helyiek  
számára

Csoportos  
megbeszélések

Mentális kép, térkép  
(eredmény)

## Reprezentáció

Írott reprezentációk

- Versek
- Tájéírás
- Mesék, mondák, dalok

Képi és fényképes  
reprezentációk

- Festmények, grafikák
- Fényképek
- Turisztikai kiadványok, képeslapok
- Térképek
- Szobrok, emlékművek

# TEREPI FELVÉTELEZÉS

## Vizuális jellemzők

Pl.

- lépték: intim- kicsi- széles– tágas - hatalmas
- mintázat/textúra : random – szervezett - szabályos – lágy - erőteljes- durva
- zártság: szűk- zárt - nyitott - körülvevett - kitett
- diverzitás: uniform - egyszerű - változatos – komplex
- formák: vertikálisan osztott- hullámos – horizontális
- színek: monochrome – pasztel - színes



## A KITERJESZTETT DIALÓGUS

Helyi tudással rendelkező  
emberektől információ  
szerzés

Landscape Ambassador course, 19-31 October 2008  
the Swedish case  
Helena Mellqvist  
Landscape architect and PhD-student SLU-Alnarp



# PÁRBESZÉD AZ ÉRINTETTEKSEL



**MIÉRT VAN SZÜKSÉG A KITERJESZTETT  
DIALÓGUSRA HELYIEKKEL?**

# A TÁJEGYEZMÉNY ÉS A PERCEPCIÓ / ÉRZÉKELÉS / ÉSZLELÉS

A természetvédelem  
országos programja.



## TÁJ

Az ELC definícióban központi elem: táj az emberek által **érezelt terület**, amelynek a **karaktere**....

A táj az egyénekről és a társadalomtól függ, akik **jelentéssel ruházzák fel**. Nem pusztán a fizikai valóságról van szó, hanem **az ott élők közös erőforrásáról**.

## PERCEPCIÓ

Érzékelés – természettudományi megközelítés

**Észlelés – humán tudomány**

A fenomenológia mint azt a **tapasztalatot** írja le, ami az által a táj által átszőtt, amiben élünk (Tilley, 2004).

A táj a mi **világunk-ká** válik (lifeworld) a tér, ami **elköteleződésünk**, a világba való **bevonódásunk tere**, mindazok **lenyomata**, akik **benne lakoztak és nyomot hagytak maguk után**. (Ingold, 2000).





A **PERCEPCIÓ** a társadalmi struktúrák (kultúra, értelmezés) által átszűrt. **kapcsolati jelenség** (relational), nem elsődlegesen szubjektív (Hague & Jenkins, 2005).

A táj észlelése emberek közötti kapocs, ami **közös megértést** tesz lehetővé, összeköti a múltat a jövővel és az embereket egymással. **Kollektív identitást** alakít ki. (Oreszczyn & Lane, 2000).

“**Lakozni**” (Heidegger nyomán) tekinthető egyfajta időmélység létrehozásának, amely erősíti a tájjal való kapcsolatot, a helyhez **kötődést** (Ingold (2000)).

A **Tájjegyzmény** a tájat **a demokrácia arénájának** tekinti, amelyben szereplőnek joga és felelőssége a **partnerség** kialakítása... (CoE, 2000a, 2008; Scott, 2011).





- **A térinformatikai elemzés és a percepcepcionális információk összevetése – visszacsatolás – és a módszer véglegesítése.**



tájkarakter

a természet arcai

*...hogy élni tudjunk  
a természet adta  
lehetőségekkel*



# KÖSZÖNÖM A FIGYELMET!



tájkarakter  
a természet arcai

A kutatás a KEHOP-4.3.0-VEKOP-15-2016-00001 számú projekt részeként, az Agrárminisztérium koordinációjában valósul meg.

Közreműködő szervezetek:  
Tájműhely Kft., Lechner Tudásközpont, Ormos Imre Alapítvány, Meridián Alapítvány, Szent István Egyetem Természetvédelmi és Tájgazdálkodási Intézet

**SZÉCHENYI** 2020



MAGYARORSZÁG  
KORMÁNYA

Európai Unió  
Európai Regionális  
Fejlesztési Alap



**BEFEKTETÉS A JÖVŐBE**