

...hogy élni tudjunk  
a természet adta  
lehetőségekkel



# RESTAURÁCIÓS SZEMPONTOK A ZÖLDINFRASTRUKTÚRA FEJLESZTÉSÉBEN



zöldinfrastruktúra  
a természet hálózatai

ZI Műhelytalálkozó  
2018. 11. 14. Agrárminisztérium

Török Katalin  
MTA ÖK ÖBI



SZÉCHENYI 2020



MAGYARORSZÁG  
KORMÁNYA

Európai Unió  
Európai Regionális  
Fejlesztési Alap



BEFEKTETÉS A JÖVŐBE

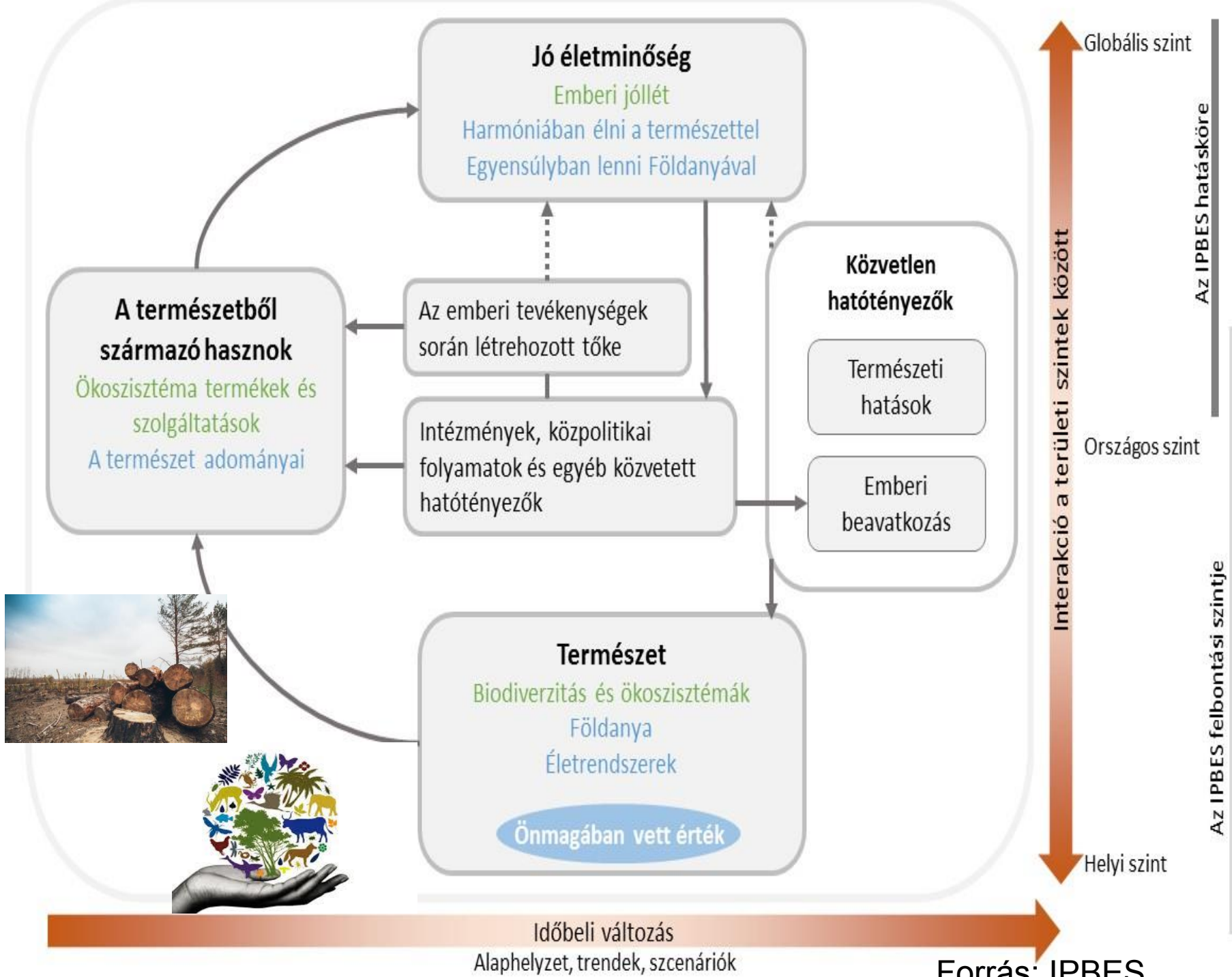


## ENSZ Fenntartható fejlődési célok

- minden cél elérése összefügg a degradáció elkerülésével ill. visszafordításával
- 8 cél elérése >80%-ban a degradáció leküzdésétől függ (IPBES)

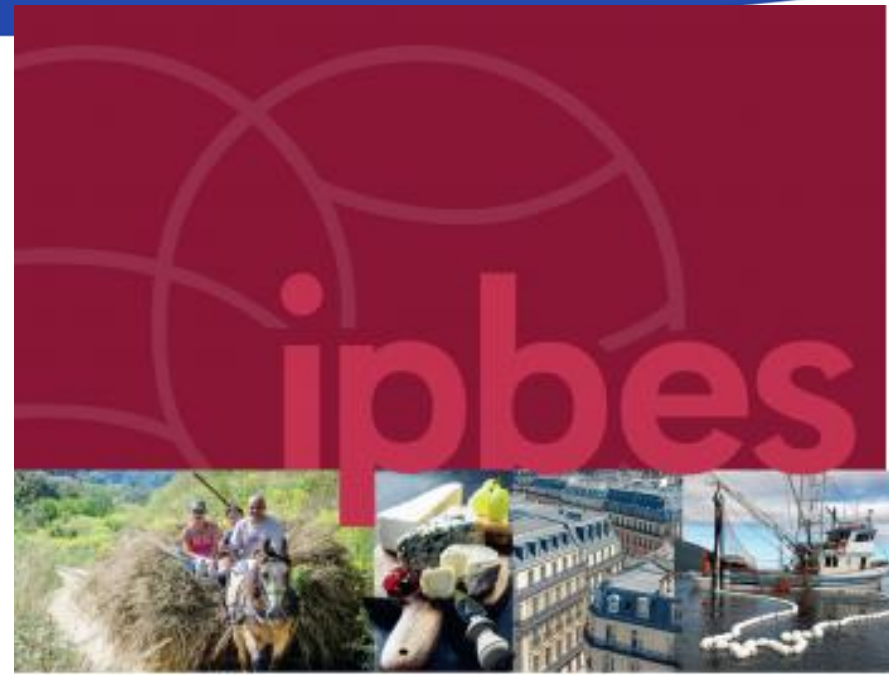
A degradáció megakadályozása és **visszafordítása** alapvető a biodiverzitás és az ökoszisztéma szolgáltatások megőrzéséhez – ami az életminőség biztosításának alapja







The assessment report on  
**LAND  
DEGRADATION AND  
RESTORATION**



The regional assessment report on  
**BIODIVERSITY AND  
ECOSYSTEM SERVICES  
FOR EUROPE AND  
CENTRAL ASIA**

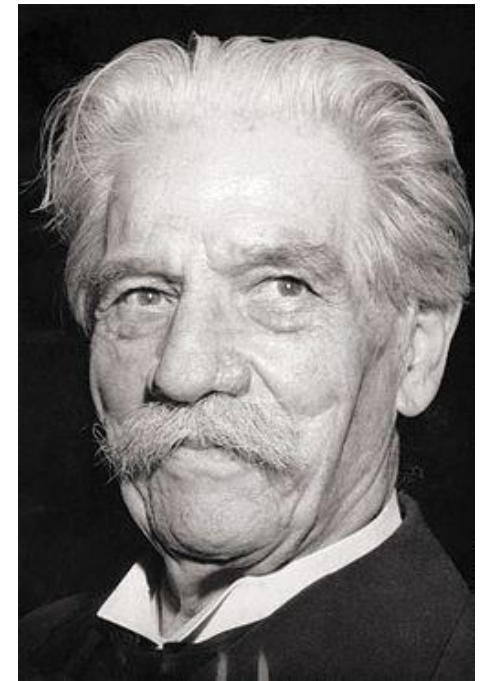


*„A természettől való eltávolodás az ő (Goethe) szemében a legnagyobb hiba volt, amelyet ember csak elkövethet.”*

Albert Schweitzer beszéde Goethe halálának 100. évfordulóján,  
Frankfurt am Main, 1932. március 22.



Johann Wolfgang von Goethe  
Frankfurt am Main, 1749. augusztus 28.– Weimar,  
1832. március 22.



Albert Schweitzer  
Kaysersberg, Németország (ma  
Franciaország) 1875. január 14. –  
Lambaréné, Gabon, 1965. szeptember 4.

# MIT KAPUNK AZ ÉLŐVILÁGTÓL?



A természetvédelem országos programja.

Ellátó  
szolgáltatások



wood



medicines



energy



fish



Szabályozó  
szolgáltatások

water filtration



climate regulation



disease control



Kulturális  
szolgáltatások

aesthetic



spiritual



personal growth



leisure and fun



Az ellátó szolgáltatások fejlesztése a többi kárára történik!



## BIOLÓGIAI SOKFÉLESÉG EGYEZMÉNY

- Aichi célok: 15% degradált terület restaurációja 2020-ig
- EU Biodiverzitás Stratégia 15%
- hazai biodiverzitás stratégia 15%

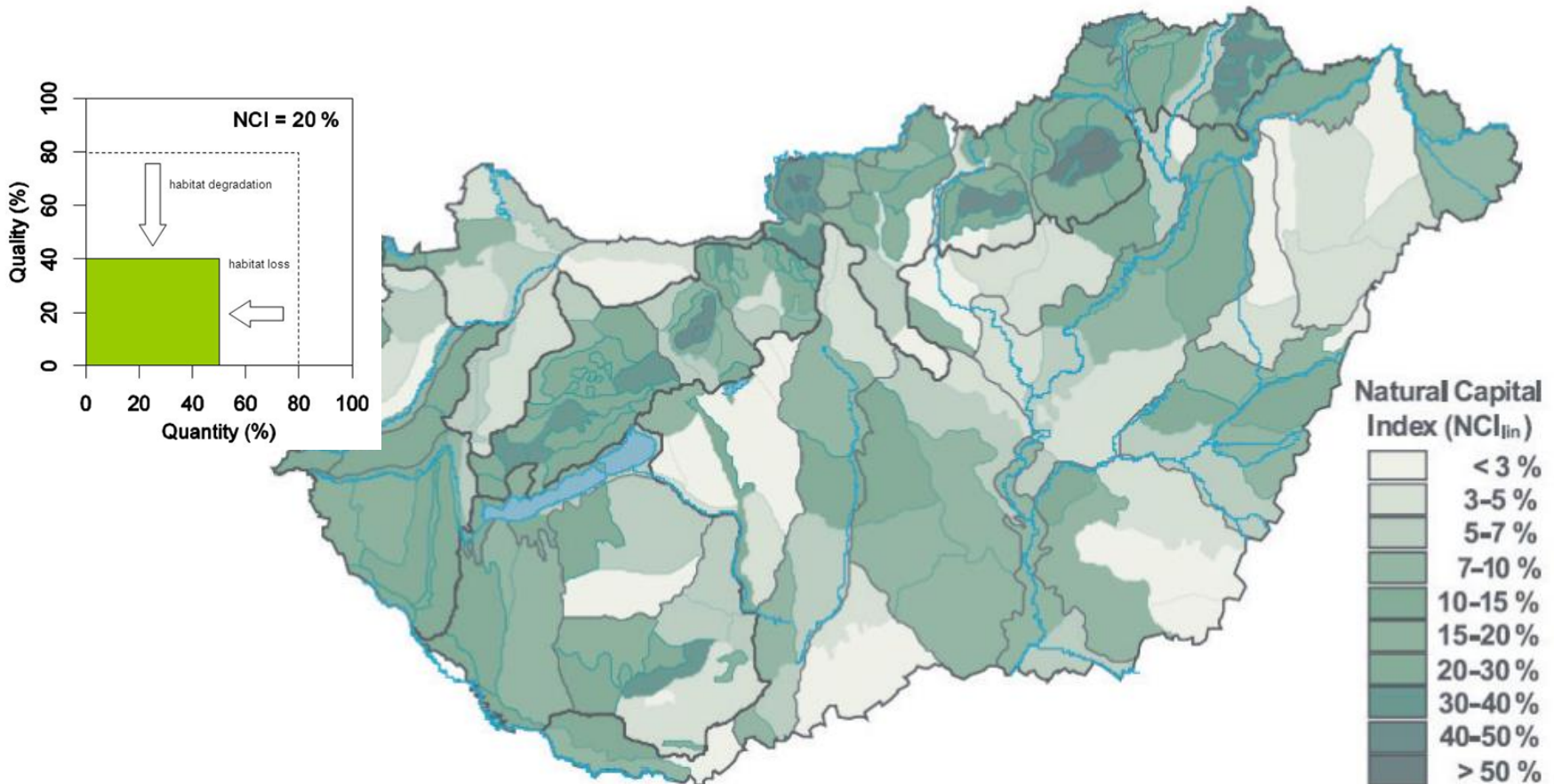
E Bizottság döntése – Zöld Infrastruktúra fejlesztés keretében helyezve



**Feladat: ökológiai funkciót betöltő területek stratégiaileg megtervezett hálózatának kialakítása, fejlesztése**



## MÉTA alapján Természeti Tőke Index (2008): 9,8%!!



3. térkép: Magyarország növényzet-alapú természeti tőke indexe (NCI<sub>lin</sub>) földrajzi kistéjanként (Forrás: MÉTA adatbázison alapuló kutatás, 2008)



# RESTAURÁCIÓS PRIORIZÁLÁSI ÚTMUTATÓ



A természetvédelem országos programja.

Lammerant et al 2013



# ÖKOSZISZTÉMA ÁLLAPOT 4 SZINTJE



A természetvédelem országos programja.

Természetességi szint	Abiotikus feltételek állapota	Diverzitás, kulcsfajok, élőhelyek állapota	Őshonos fajok állapota	Példák
L1	megfelelő	jó, kiváló	jó, kiváló	kedvező természeti állapotú Natura2000 területek
L2	megfelelő	<b>csökkent</b> diverzitás és kulcsfajok	többségük stabil populációt alkot	nem kedvező természeti állapotú Natura2000 területek
L3	<b>megváltozott</b>	mesterséges élőhelyek dominálják	néhány faj stabil populációt alkot	védelem alatt nem álló rurális élőhelyek
L4	<b>megváltozott</b>	mesterséges élőhelyek dominálják	kevés faj és/vagy csökkenő populációk	<b>intenzív</b> mezőgazdasági területek, utak, városi területek

# HOGYAN MÉRHEŐ A 15% RESTAURÁCIÓS CÉL?



A természetvédelem országos programja.

**ALAP (BASELINE) =  
TERMÉSZETKÖZELI  
NEM A 2010 ÁLLAPOT!**

Példa egy jelentős természeti értékkel bíró tagállam 15% cél számításához

	alap- érték	2020-ben (és a növek- mény)	2050-ig
<b>1 szint (L1 - természet-közeli)</b>	30%	32% (+ 2% L2- ből)	40% (+ 8% L2-ből)
<b>2 szint (L2 - rontott)</b>	15%	28% (+ 15% L3-ből; - 2% L1-be)	35% (+15% L3-ből; - 8% L1-be)
<b>3 szint (L3 - erősen rontott)</b>	30%	16% (+ 1% L4-ből; - 15% L2-be)	10% (+ 8% L4-ből; - 15% L3-be)
<b>4 szint (L4 - mesterséges)</b>	25%	24%	15%
Összterület	100%		
Összes "restaurálható" terület	70%		
Összes restaurált terület (az alapértéktől összeadódóan a restaurálható felszínből számolva)		<b>25,7%</b>	71,4%



veszélyeztetett – restaurációja (L2 – L1)

jellegtelen – restaurációja (L3 – L2;)

Iparterület, ültetvények – restaurációja  
(L4 – L3; L4 – L2)

# RESTAURÁCIÓS PRIORIZÁLÁSI SZEMPONTOK: MIT, HOL, HOGYAN?



A természetvédelem országos programja.

## Priorizálási kritériumok kiválasztása

### **Restauráció szükségessége**

- degradáltság mértéke
- ritkaság
- unikalitás (Pannon)
- zavarás
- védettség
- egyes ÖSZ csökkenése
- mintázat
- ....

### **Restaurálhatóság**

- regenerációs képesség
- magok elérhetősége
- költségek
- társadalmi elfogadás
- tájhasználati konfliktusok
- ...

### **Megközelítési lehetőségek:**

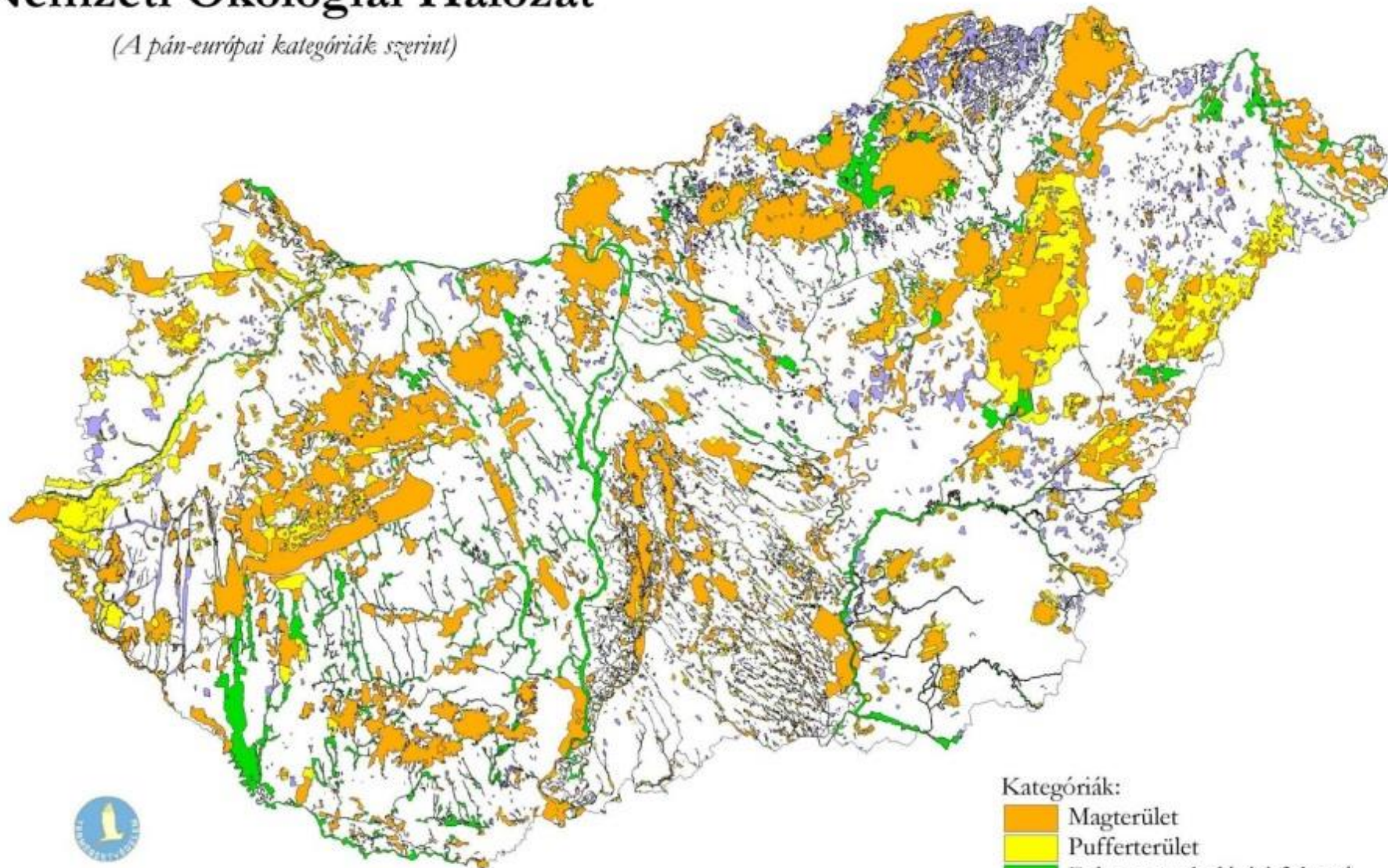
- minden élőhelytípus 15%
- élőhelytípusok priorizálása
- költségek, korlátok mérlegelése
- Veszélyeztetettség mértéke



- **13 kiválasztott ÖSZ** „A társadalom érdekében mely Ösz-ek hosszú távú fennmaradása a legfontosabb?”
  - Termesztett növények, legeltetett állatok, pollináció (ELLÁTÓ ÖSZ)
  - Növényi energiaforrások, globális éghajlatszabályozás, táji mikroklíma-szabályozás
  - Talajerózió (víz), szűrés/tisztítás/megkötés/akkumuláció ökoszisztémák által, árvízi kockázat csökkenés, hidrológiai ciklus fenntartása
  - Városi csapadékvíz megkötés, légszennyezés megkötés, települési mikroklíma-szabályozás
  - Gyalogos természetjárás, kulturális örökség
- **ÖSZ értékelés 2019 vége, térképek 2020-ra**

# Nemzeti Ökológiai Hálózat

(A pán-európai kategóriák szerint)



Kategóriák:

- Magterület
- Pufferterület
- Folytonos ökológiai folyosó
- Megszakított ökológiai folyosó

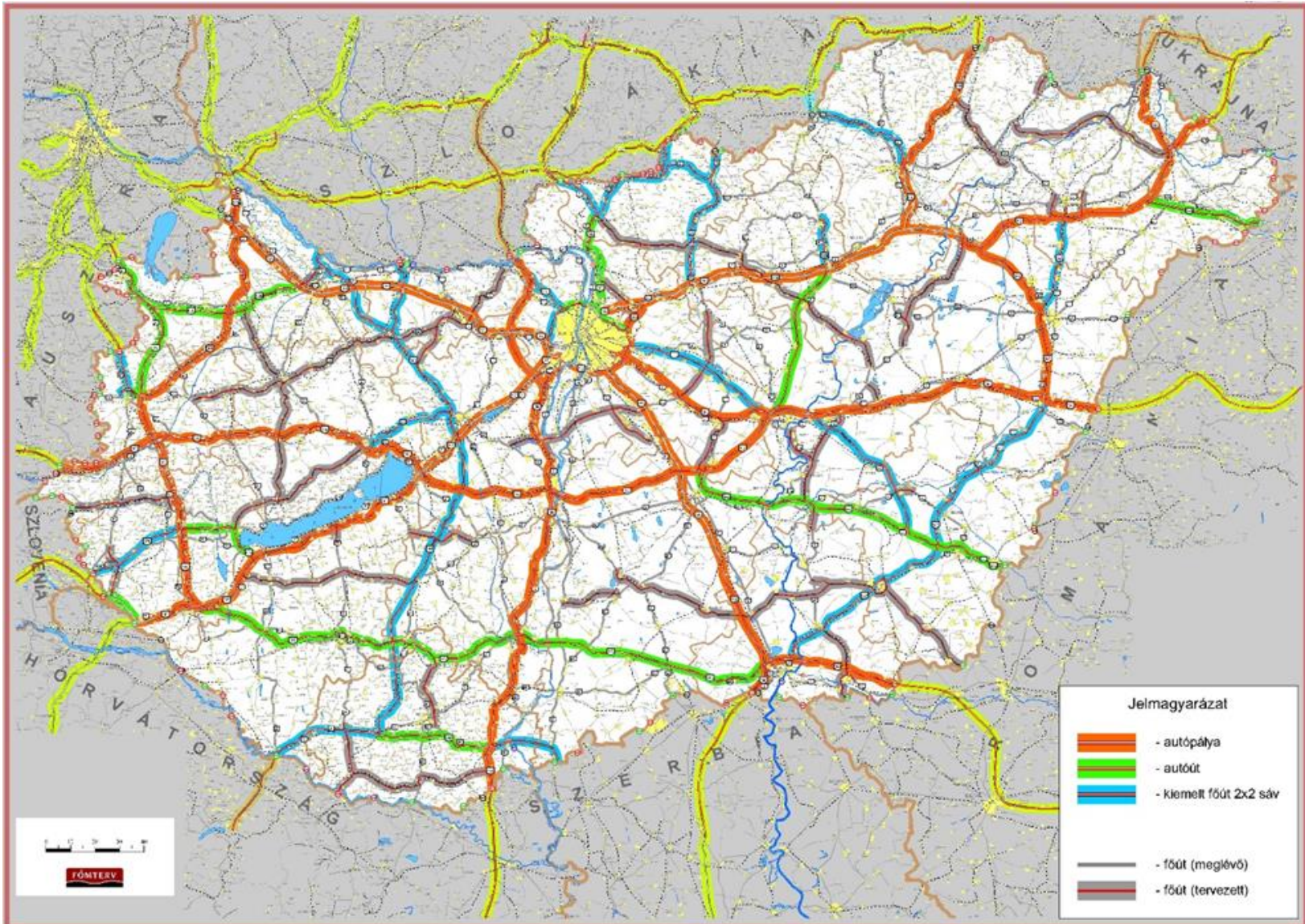


Forrás: KöM Természetvédelmi Hivatal

# 2034-RE JAVASOLT ÚTHÁLÓZAT - OTRT



A természetvédelem országos programja.





1. a **konzervációs célok (biológiai adatok)** mérhető módon való meghatározása, (mintázat is)
2. a **potenciális beavatkozások** körének meghatározása,
3. a beavatkozások **célokhöz való hozzájárulásának** meghatározása,
4. a beavatkozások **költségének** és a **kényszereknek** a meghatározása

1. Rendelkezésre áll:
  - ökoszisztéma alaptérkép
  - ökoszisztéma állapotterkép – később
  - ÖSZ értékelése





## ZÖLDINFRASTRUKTÚRA RESTAURÁCIÓS PRIORITÁSOK

### KÉRDŐÍV

Ön szerint az alábbi szempontok, tényezők milyen súllyal szerepeljenek a zöldinfrastruktúra fejlesztésének tervezése során? Az 1-es a legkevésbé fontos, a 5-ös a legfontosabb szempontokat jelöli. Kérjük, karikázza be az Ön véleményének megfelelő fontosságot.

<b>Élőhelyek természetvédelmi helyzetét leíró szempontok</b>	1	2	3	4	5
Pannon régióra jellemző fajok és élőhelyek előfordulási helyei	1	2	3	4	5
Veszélyeztetett fajok és élőhelyek előfordulási helyei	1	2	3	4	5
Natura 2000 (Annex I listás) élőhelyek előfordulási helyei	1	2	3	4	5
Natura 2000 (Annex IV listás) fajok előfordulási helyei	1	2	3	4	5
Védett természeti területek	1	2	3	4	5
<b>Élőhelyek ökológiai állapotát leíró szempontok</b>	1	2	3	4	5
Az adott folt, élőhely <b>aktuális</b> állapotának figyelembe vétele (fajkészlet, természetesség, degradáltság)	1	2	3	4	5
Élőhelyek <b>általános hazai</b> állapotát (terület-csökkenés, degradáltság) figyelembe vétele	1	2	3	4	5

*...hogy élni tudjunk  
a természet adta  
lehetőségekkel*



# KÖSZÖNÖM A FIGYELMET!



ökoszisztéma-  
szolgáltatás

a természet ajándékai

**SZÉCHENYI** 2020



MAGYARORSZÁG  
KORMÁNYA

Európai Unió  
Európai Regionális  
Fejlesztési Alap



**BEFEKTETÉS A JÖVŐBE**