

A hazai zöldinfrastruktúra stratégiai kereteinek kialakítása - lehatárolás, állapotelemzés, megőrzés, fejlesztés és helyreállítás (a KEHOP-4.3.0-15-2016-00001 pályázat bemutatása)

Szitár Katalin, Csecserits Anikó és Török Katalin

MTA Ökológiai Kutatóközpont
Ökológiai és Botanikai Intézet
Vácrátót



Európai Unió
Európai Regionális
Fejlesztési Alap



BEFEKTETÉS A JÖVŐBE



„A közösségi jelentőségű természeti értékek hosszú távú megőrzését és fejlesztését, valamint az EU biológiai sokféleség stratégia 2020 célkitűzéseinek hazai szintű megvalósítását megalapozó stratégiai vizsgálatok”

című KEHOP 4.2.0-15-2016-00001 pályázat

Partnerek: MTA Ökológiai Kutatóközpont,
BFK Földmérési, Távérzékelési és Földhivatali Főosztály,

Nemzeti Környezetvédelmi Park Igazgatóság

Időtartam: 2016. okt. 1. - 2020. dec. 31.

Nemzetközi és nemzeti vállalások



Nemzeti Tájstratégia (2017-2026)

II. melléklet a .../2015. (...) OGY határozathoz

EURÓPAI TÁJ EGYZEMÉNY
EUROPEAN LANDSCAPE CONVENTION
CONVENTION EUROPÉENNE DU PAYSAGE

A biológiai sokféleség megőrzésének
2015-2020 közötti időszakra szóló
nemzeti stratégiája

Nemzetközi és nemzeti vállalások



The EU Biodiversity
Strategy for 2020

Biodiverzitás csökkenés megállítása 2020-ig

25
YEARS

CONVENTION ON
Biological Diversity
SAFEGUARDING LIFE ON EARTH

Nemzeti Tájstratégia (2017-2026)

II. melléklet a .../2015. (...) OGY határozathoz

EURÓPAI TÁJ EGYZEMÉNY
EUROPEAN LANDSCAPE CONVENTION
CONVENTION EUROPÉENNE DU PAYSAGE

A biológiai sokféleség megőrzésének
2015-2020 közötti időszakra szóló
nemzeti stratégiája

Nemzetközi és nemzeti vállalások



The EU Biodiversity
Strategy for 2020

Biodiverzitás csökkenés megállítása

25
YEARS

CONVENTION ON
Biological Diversity
SAFEGUARDING LIFE ON EARTH

Ökoszisztéma-szolgáltatások romlásának megállítása 2020-ig

[I. melléklet a .../2015. (...) OGY határozathoz

EUROPAI TÁJ EGYZEMÉNY
EUROPEAN LANDSCAPE CONVENTION
CONVENTION EUROPÉENNE DU PAYSAGE

A biológiai sokféleség megőrzésének 2015-2020 közötti időszakra szóló nemzeti stratégiája

Nemzetközi és nemzeti vállalások



The EU Biodiversity
Strategy for 2020

Biodiverzitás csökkenése

25
YEARS

CONVENTION ON
Biological Diversity
SAFEGUARDING LIFE ON

Ökoszisztémák

me

Degradált ökoszisztémák
restaurációja 2020-ig

Ökoszisztémák romlásának

[I. melléklet a .../2015. (...) OGY határozathoz

A biológiai sokféleség megőrzésének
2015-2020 közötti időszakra szóló
nemzeti stratégiája

NYMÉNY

CONVENTION

EUROPÉENNE DU PAYSAGE

Nemzetközi és nemzeti vállalások



The EU Biodiversity Strategy for 2020

Biodiverzitás csökkenésük 15%-ának

Táji adottságokon alapuló felelős tájhasználat

Ökoszisztéma degradált ökoszisztéma restaurációja

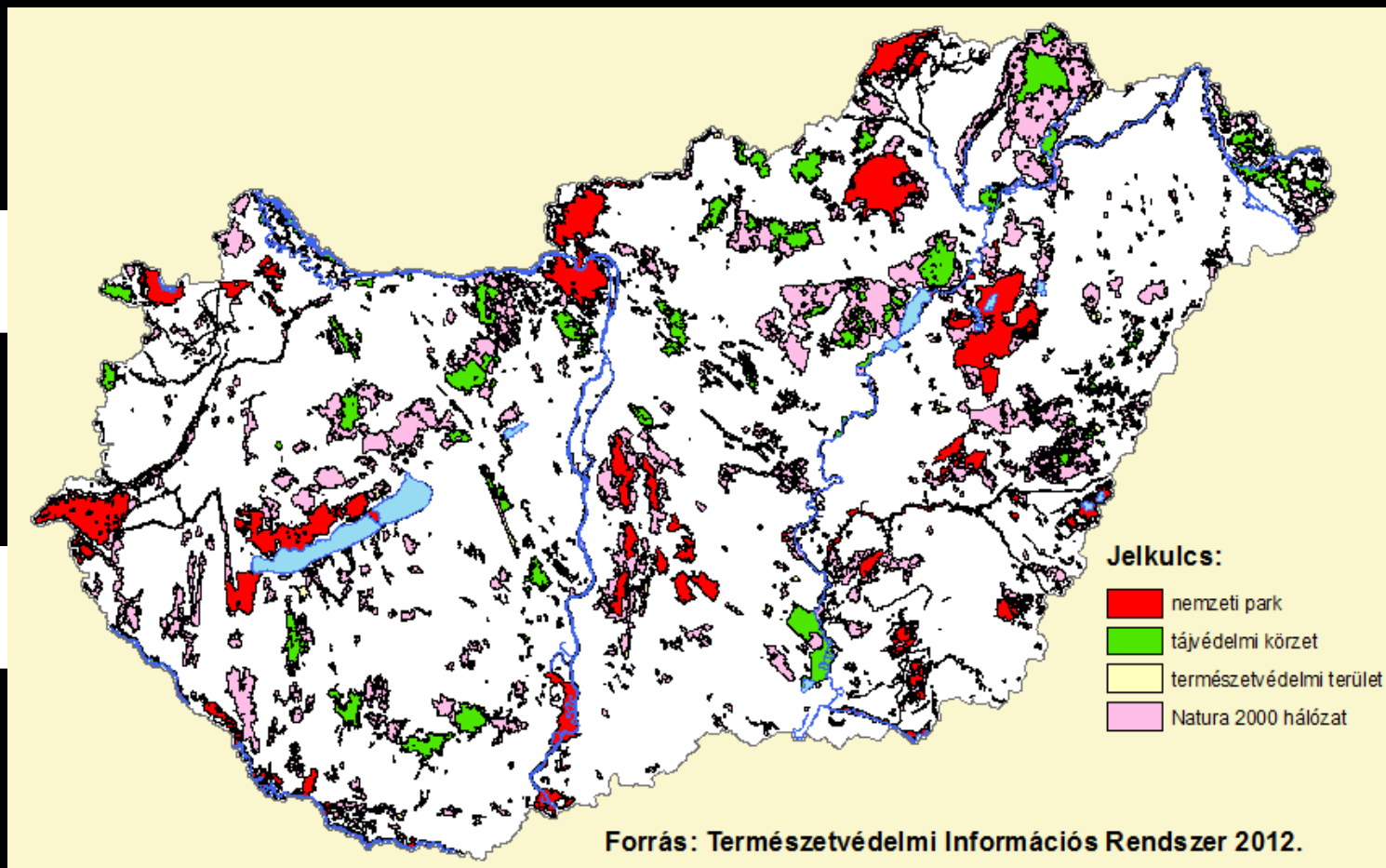
A biológiai sokféleség 2015-2020 közötti időszakra szóló nemzeti stratégiája

Helyzetértékelés



Hazánk területének 22,2%-a védett (2,07 M ha):

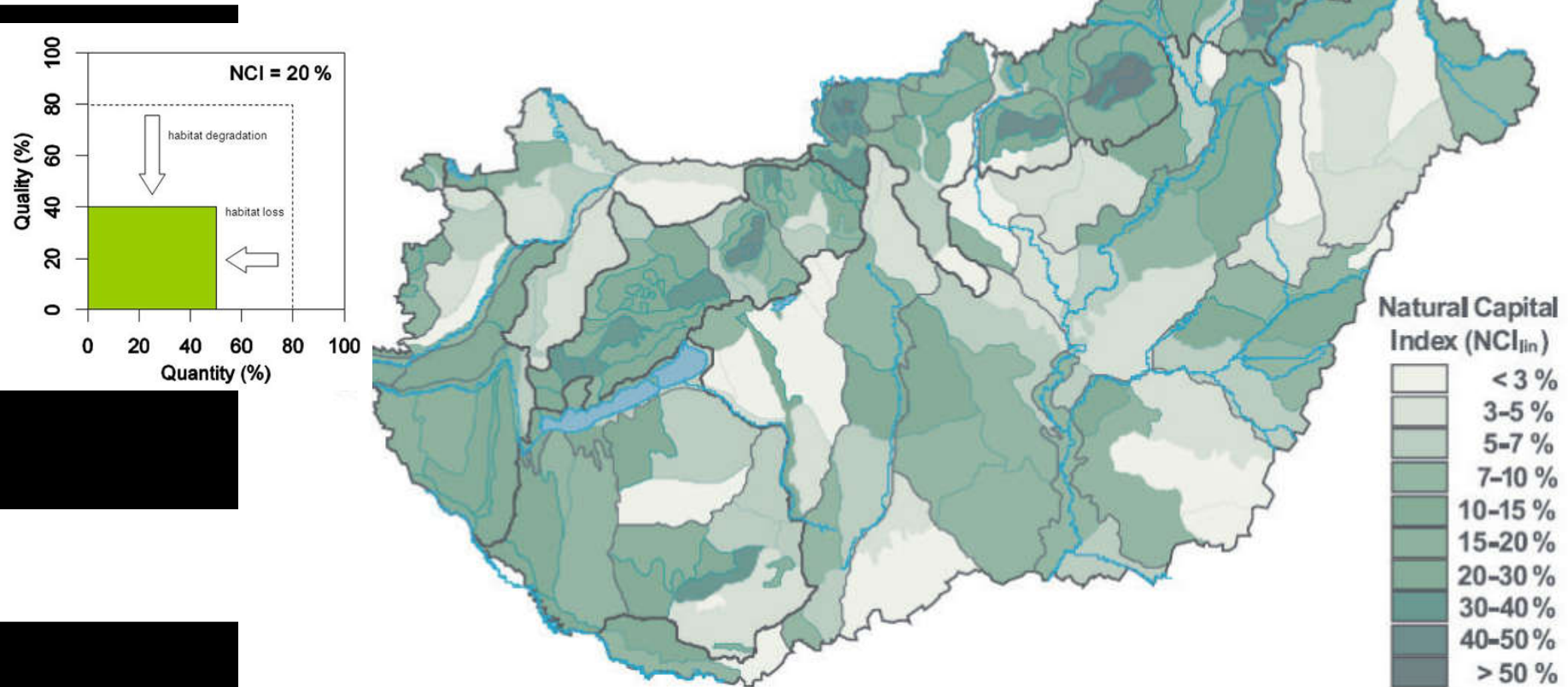
- 848 ezer ha (9,1%) országos jelentőségű védelem alatt áll
- 1,9 M ha (21,4%) Natura 2000 terület



Helyzetértékelés



MÉTA alapján Természeti Tőke Index (2008):

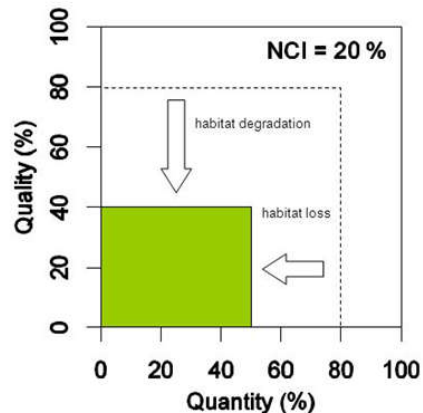


3. térkép: Magyarország növényzet-alapú természeti tőke indexe (NCI_{lin}) földrajzi kistérségként (Forrás: MÉTA adatbázison alapuló kutatás, 2008)

Helyzetértékelés



MÉTA alapján Természeti Tőke Index (2008): **9,8%!!**

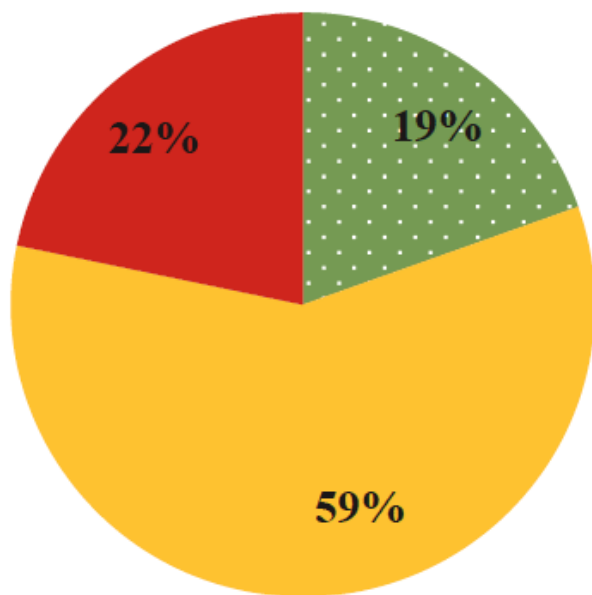


3. térkép: Magyarország növényzet-alapú természeti tőke indexe (NCI_{lin}) földrajzi kistéjanként (Forrás: MÉTA adatbázison alapuló kutatás, 2008)

Helyzetértékelés

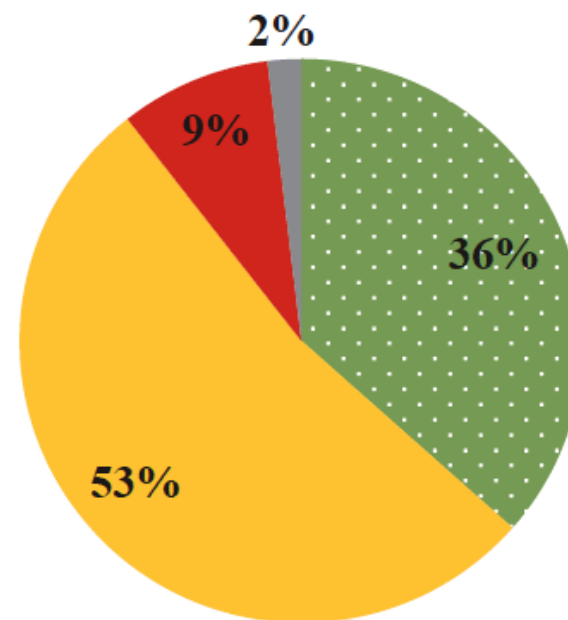


Közösségi jelentőségű élőhelytípusok természetvédelmi helyzete hazánkban (2013)



■ kedvező ■ nem kielégítő ■ rossz

Közösségi jelentőségű fajok természetvédelmi helyzete hazánkban (2013)



■ kedvező ■ nem kielégítő
■ rossz ■ ismeretlen

Alprogramok



natura

a természet értékei



ökoszisztéma-
szolgáltatás

a természet ajándékai

területi fejlesztési terepi
vizsgálatokkal

Forrás: Sokszínű Vidék



tájkarakter

a természet arcai

természeti és táji értékek táji



zöldinfrastruktúra

a természet hálózatai

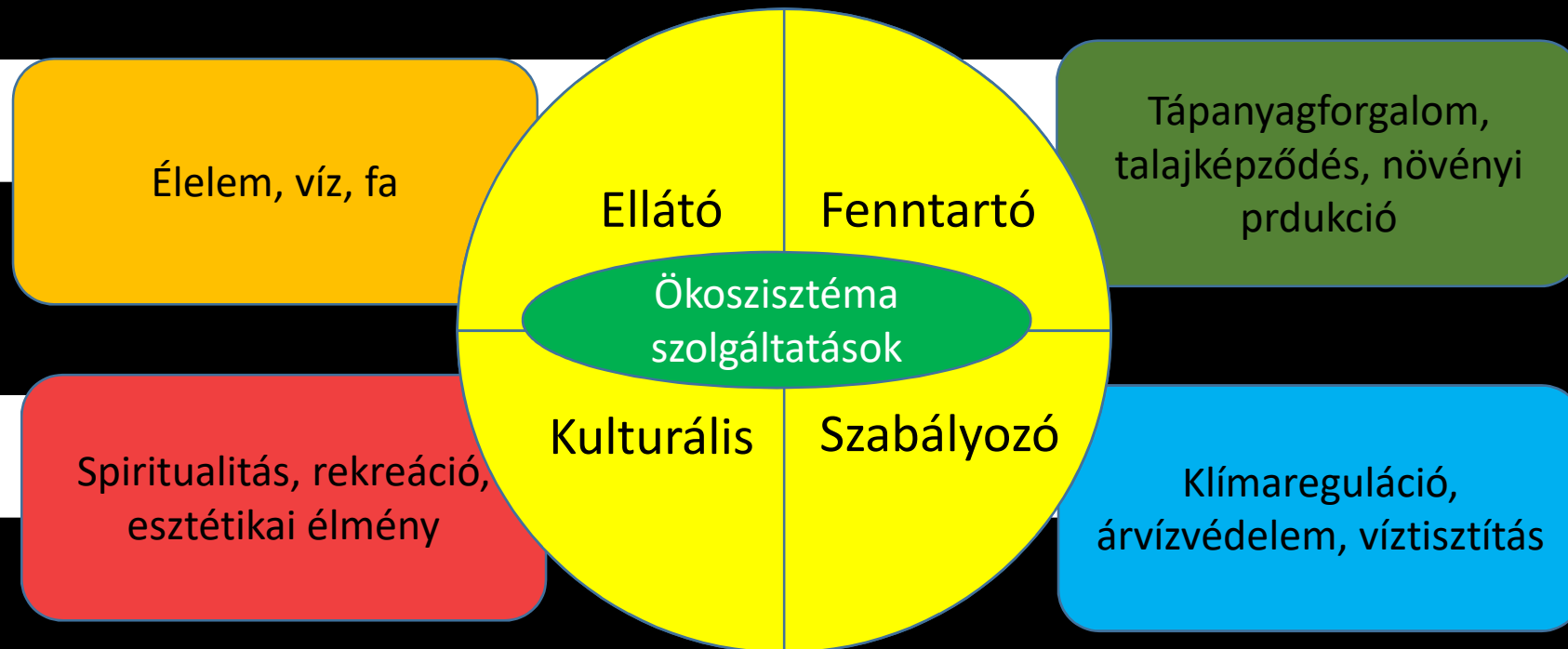
hazai zöldinfrastruktúra megőrzését és



Zöldinfrastruktúra fogalma



„Zöld infrastruktúrának nevezzük azokat a **természetes és félig természetes területeket**, valamint egyéb növényzettel fedett és **ökológiai funkciót betöltő területek** stratégiaileg **megtervezett hálózatát**, amelyet úgy





Zöldinfrastruktúra alprogram tanulmánykötetek



Zöldinfrastruktúra-hálózat fejlesztése. I. A
zöldinfrastruktúra szempontjából releváns



II. A zöldinfrastruktúra-hálózat felmérésével és
fejlesztésével kapcsolatos hazai és nemzetközi



MTA Ökológiai Kutatóközpont, Ormos Imre

Alapítvány, Budapest, 2017



Zöldinfrastruktúra alprogram feladatok



Módszertani megalapozás, fejlesztés:

- Felmérés
- Értékelés
- Monitorozás



Zöldinfrastruktúra alprogram feladatok



Módszertani megalapozás, fejlesztés:

- Felmérés
- Értékelés
- Monitorozás



**Zöld Infrastruktúra
Kézikönyv**



Zöldinfrastruktúra alprogram feladatok



Alapállapot felmérés:

- Zöldinfrastruktúra elemek azonosítása
- Elemek értékelése
- Alapállapot térképezés



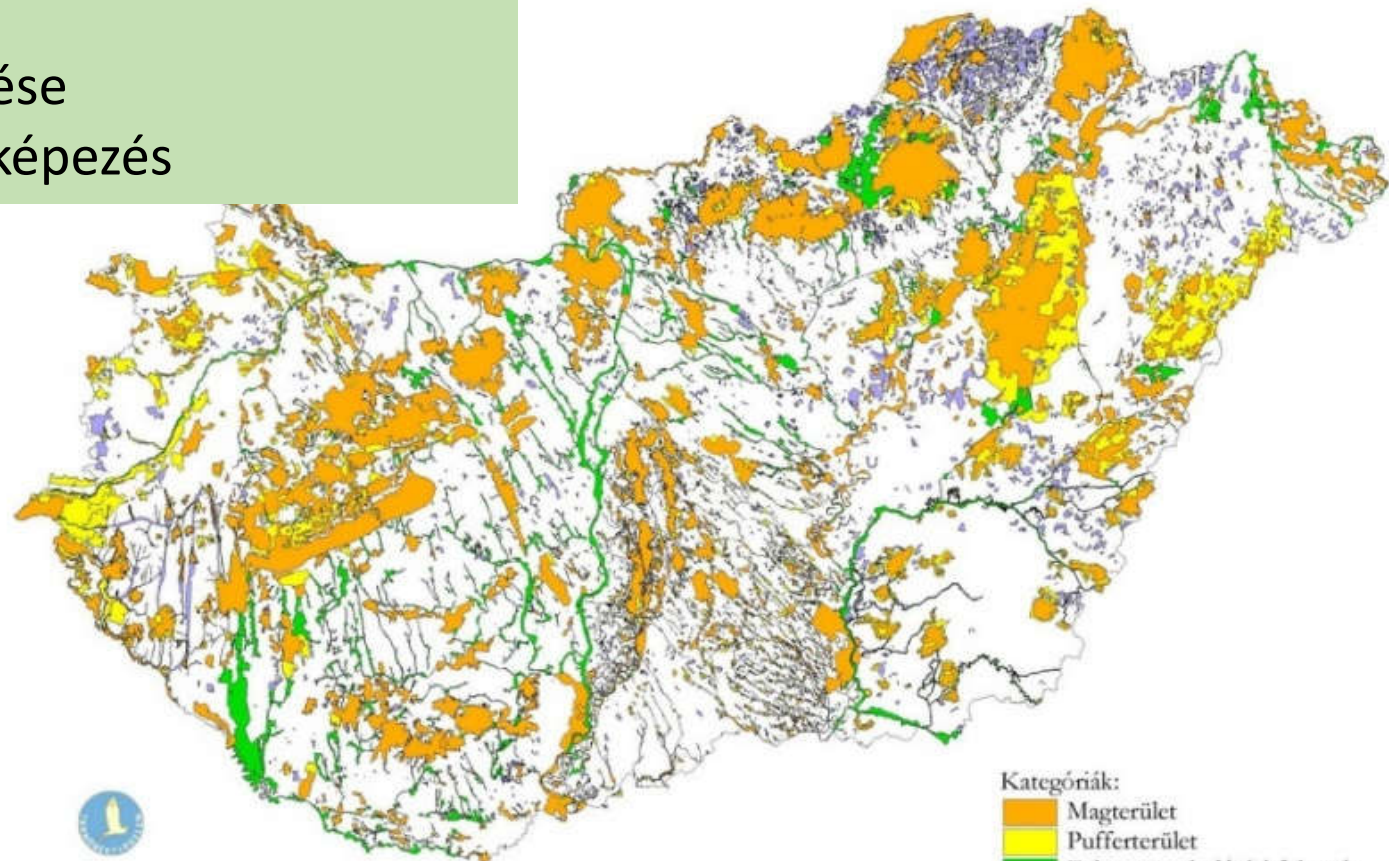
Zöldinfrastruktúra alprogram feladatok



Alapállapot felmérés:

- Zöldinfrastruktúra elemek azonosítása
- Elemek értékelése
- Alapállapot térképezés

Magyar Ökológiai Hálózat (OTrT)



Kategóriák:

- Magterület
- Pufferterület
- Folytonos ökológiai folyosó
- Megszakított ökológiai folyosó



Forrás: KÖM Természetvédelmi Hivatal



Zöldinfrastruktúra alprogram feladatok



Alapállapot felmérés:

- Zöldinfrastruktúra elemek azonosítása
- Elemek értékelése
- Alapállapot térképezés
- Kül- és belterületi ZI kapcsolati rendszere





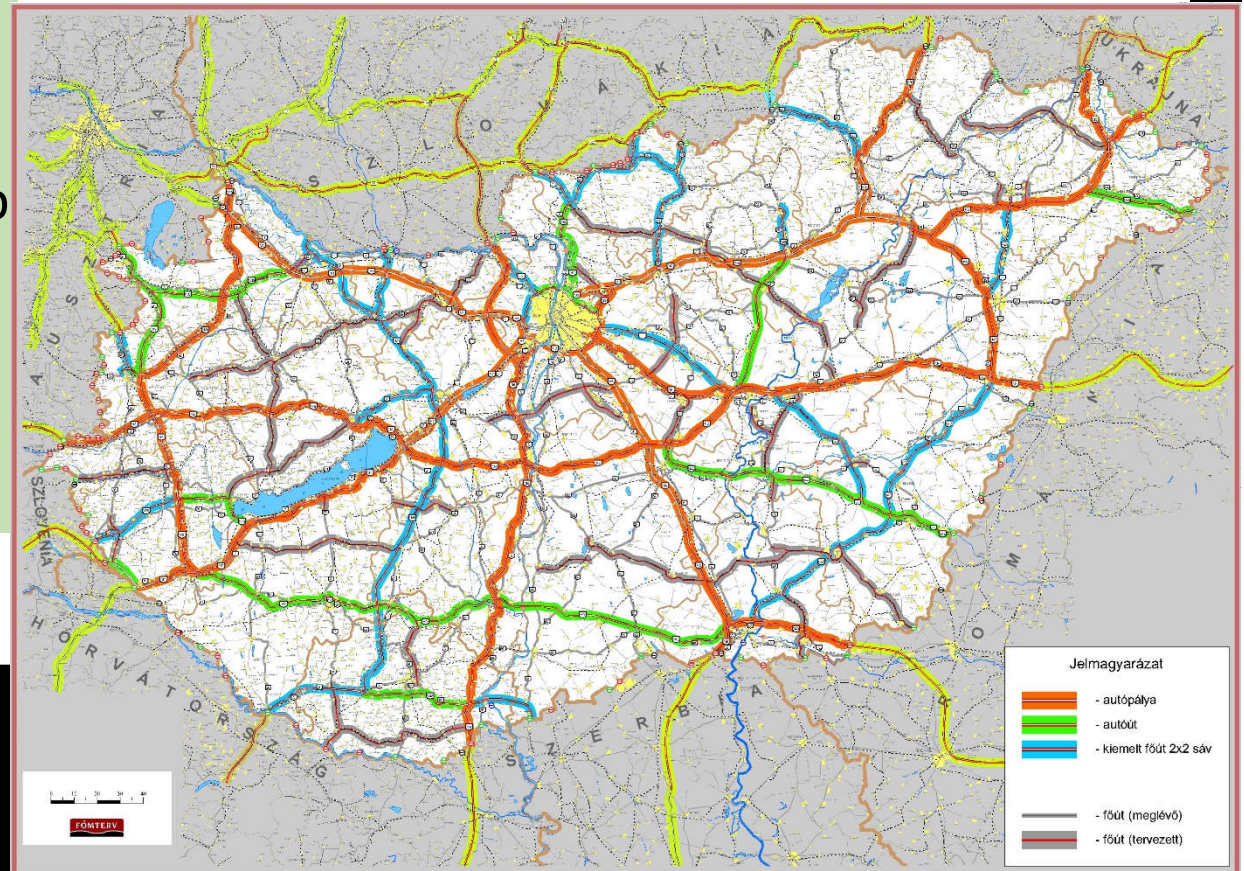
Zöldinfrastruktúra alprogram feladatok



Alapállapot felmérés:

- Zöldinfrastruktúra elemek azonosítása
- Elemek értékelése
- Alapállapot térképezés
- Kül- és belterületi ZI kapcsolatai rendszere
- Hiányok megállapítása
- Veszélyeztető tényezők
- Konfliktus területek

2034-re javasolt úthálózat - OTrT





Zöldinfrastruktúra alprogram feladatok



Alapállapot felmérés:

- Zöldinfrastruktúra elemek azonosítása
- Elemek értékelése
- Alapállapot térképezés
- Kül- és belterületi ZI kapcsolati rendszere
- Hiányok megállapítása
- Veszélyeztető tényezők
- Konfliktus területek
- Restaurációs erőfeszítések



Zöldinfrastruktúra alprogram feladatok

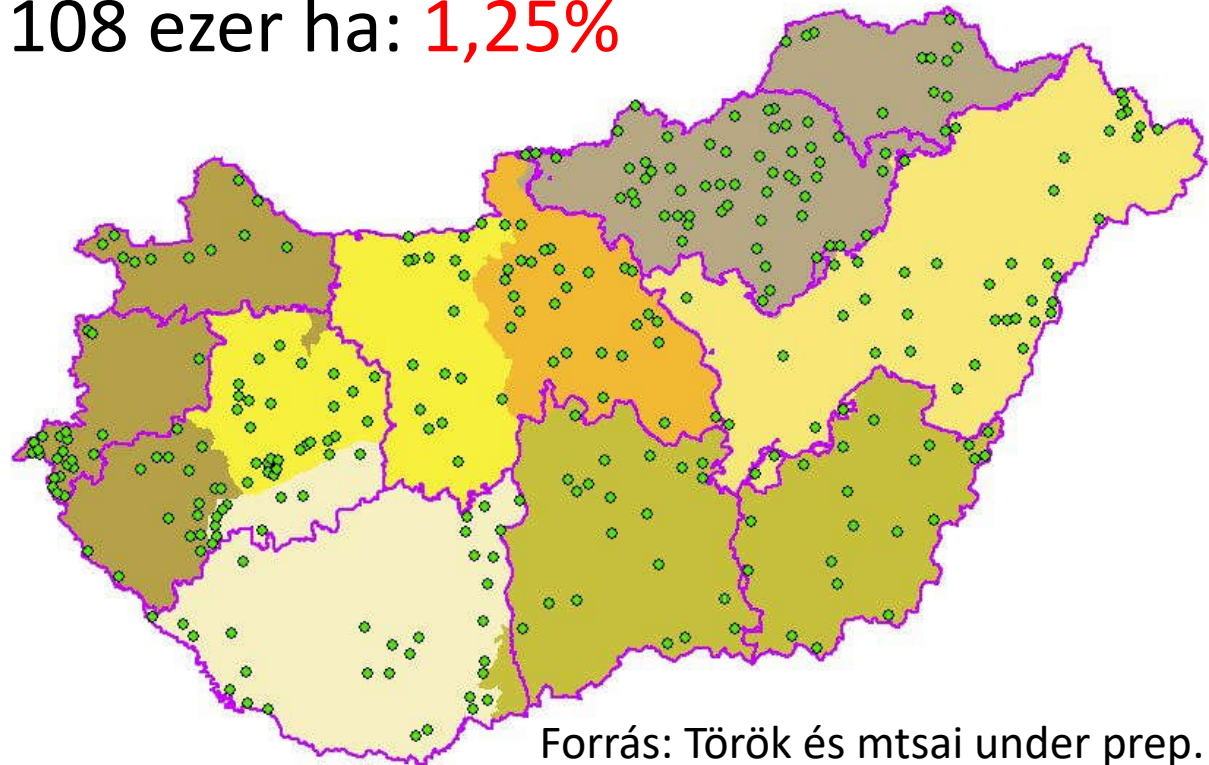


Alapállapot felmérés:

- Zöldinfrastruktúra elem azonosítása
- Elemek értékelése
- Alapállapot térképezés
- Kül- és belterületi ZI kapcsolatrendszere
- Hiányok megállapítása
- Veszélyeztető tényezők
- Konfliktus területek
- Restaurációs erőfeszítés

Restaurációs beavatkozások 2002-2016

108 ezer ha: **1,25%**



Forrás: Török és mtsai under prep.



Zöldinfrastruktúra alprogram feladatok



Alapállapot felmérés:

- Zöldinfrastruktúra elemek azonosítása
- Elemek értékelése
- Alapállapot térképezés
- Kül- és belterületi ZI kapcsolati rendszere
- Hiányok megállapítása
- Veszélyeztető tényezők
- Konfliktus területek
- Restaurációs erőfeszítések
- Településcsoport/térségi szintű felmérés



Zöldinfrastruktúra alprogram feladatok



Alapállapot felmérés:

- Zöldinfrastruktúra elemek azonosítása
- Elemek értékelése
- Alapállapot térképezés
- Kül- és belterületi ZI kapcsolati rendszere
- Hiányok megállapítása
- Veszélyeztető tényezők
- Konfliktus területek
- Restaurációs erőfeszítések
- Településcsoport/térségi szintű felmérés



**Országos
zöldinfrastruktúra
digitális térképi
adatbázis**



Zöldinfrastruktúra alprogram feladatok



Megőrzés és fejlesztés stratégiája:

- Megőrzés, fejlesztési célok
- Restaurációs prioritások



Zöldinfrastruktúra alprogram feladatok



Megőrzés és fejlesztés stratégiája:

- Megőrzés, fejlesztési célok
- Restaurációs prioritások



**Országos
Zöldinfrastruktúra-
fejlesztési Terv**



Zöldinfrastruktúra alprogram alkalmazási területek és elvek



- Ágazatokon átnyúló, horizontális intézkedéscsomag legyen, ne a

és önkormányzatok részére

- Beépülés a joggyakorlatba (pl. energetika, (HÉ/Á))





Köszönöm a figyelmet!



Városi zöldfelület növelés

Természetes víztisztítás



Természetes árvízvédelem

