

*A pannon bennszülött tartós szegfű
védelme LIFE Nature projekt eredményei*

LIFE06 NAT/H/000104

Budapest, 2012. május 17.

Projekt alapadatok

<i>Kedvezményezett:</i>	Kiskunsági Nemzeti Park Igazgatóság
<i>Projekt időszak:</i>	2006. szeptember 1 – 2011. december 31.
<i>Költségvetés:</i>	1 630 785 Euro,
<i>Projektterület:</i>	KNPI: 260 ha DINPI: 195 ha Sum: 455 ha
<i>Partnerek:</i>	Duna-Ipoly Nemzeti Park Igazgatóság; Szegedi Tudományegyetem; Kiskunmajsza Város Önkormányzata



A projekt fő célkitűzése



- *A **Dianthus diutinus** Kit. vadon élő állományainak stabilizálása legfontosabb élőhelyein.*
- *A tartós szegfű potenciális élőhelyeinek kibővítése a tájidegen fásszárú ültetvények visszaszorítása révén.*



Természetes élőhelye

*A Homokhátság egyik legjellemzőbb, ám napjainkra fogyatkozóban lévő élőhelye a borókás, vagy galagonyás nyáras ligetekkel tagolt évelő nyílt homokpusztagyepek – **homoki erdősztyepp***





A tartós szegfű

Virágzáskor nyúlánk, 30-40 cm hosszú hamvaszöld szára hordozza élénk rózsaszín szirmú, tömött csomóban ülő virágait.



Virágzási időszaka hosszan elhúzódó, május közepétől október közepéig tart, így nem ritkán bimbós és éppen nyíló virágjai mellett érett toktermést is találhatunk.

Bennszülött növényfajunk tudományos leírója a magyar botanika jeles alakja, Kitaibel Pál.



Legfőbb veszélyeztető tényezők

Élőhelyei az elmúlt 50 év erdészeti és mezőgazdasági tevékenységei következtében szétdarabolódtak.





Legfőbb veszélyeztető tényezők

Az élőhelyek leromlása, inváziós fajok tömeges elterjedése (selyemkóró, bálványfa)



Természetvédelmi tevékenységek

Élőhelyfejlesztés

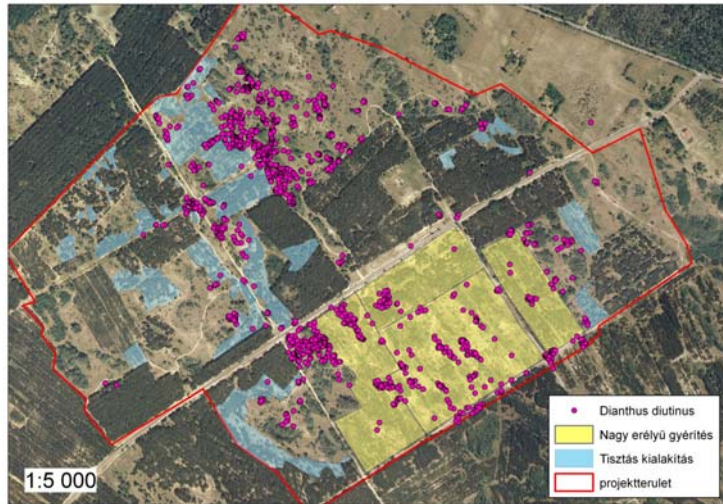
- *A tájidegen ültetvények letermelése révén a még meglévő tartós szegfű populációk összeköttetésbe kerültek.*
- *Bodogláron 44 ha fekete fenyő letermelésére került sor. Helyükön tisztások kerültek kialakításra.*
- *Bócsán 19 ha akác letermelése valósult meg az előző nyár végi törzsinjektálást követően.*
- *Csévharaszton 20 ha akác ültetvény került felszámolásra.*





Természetvédelmi tevékenységek

*A fekete fenyő letermeléssel az egymáshoz közelebb elhelyezkedő *D. diutinus* szubpopulációk nyílt homoki élőhelyeinek összenyitása, valamint a jó állapotú potenciális élőhelyeik összekötése történt meg.*



Természetvédelmi tevékenységek

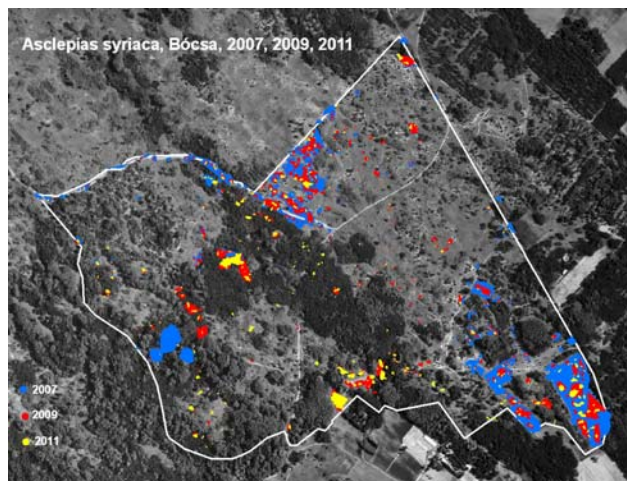
Selyemkóró irtás

- *évente három vegyszeres kezelés*
- *ritka állományban a vegyszer levélfonákra történő ecsetelésével míg 40%-nál nagyobb selyemkóró borítás esetén pontpermetezéssel*
- *a 2007-ben Bodogláron 36 hektár kiterjedésű, átlagosan 70%-os borítású selyemkóróval fertőzött terület 2011-re 6 hektárra zsugorodott, miközben az állománysűrűség 9 %-ra csökkent*
- *a bócsai területen a selyemkóró borítást a kezdeti 10 ha-ról sikerült 1 ha alá szorítani, alacsony, 2%-os átlagos borításérték mellett.*



Természetvédelmi tevékenységek

Selyemkóró irtás, Bócsa



A tartós szegfű mesterséges szaporítása

- A Szegedi Tudományegyetem Fűvészkertjében mintegy húszezer tő tartós szegfű felnevelése történt meg természetes állományokból gyűjtött magokból, melyek eredeti élőhelyeiken kerültek kiültetésre, kizárólag jó állapotú nyílt homoki gyepekre.
- A kitelepítés legideálisabb időpontja az október, kb. 50%-os túlélési arány
- A kitelepített növények egy része már szaporodott, így erősítve az eredeti természetes állományt.



Monitoring

1. A tartós szegfű egyedek felmérése a tartós szegfű összes ismert állományára kiterjedt.

A 2007 és 2011 között évenként végzett felmérés alapján a tartós szegfű ismert állománya a többszörösére növekedett. Ez részben a már korábban ismert állományok növekedésének, részben az időközben újonnan talált előfordulásoknak köszönhető.

2. Az élőhelyfejlesztések révén kialakult területeken a környező gyepetek felől megindult a nyílt homoki gyep típus- és karakterfajainak betelepülése.



Monitoring

A *Dianthus diutinus* populációk változása a projekt ideje alatt

Kék: bekerített terület

Sárga: új populáció

Terület	2007	2008	2009	2010	2011
Ásothalom	101	103	233	228	306
Bodoglár	5 007	8 590	12 906	16 928	27 614
Bócsa	1 753	1 845	3 791	5 710	8 848
Csévharaszt TT	1 500	1 138	1 782	1 744	2 243
Csévharaszt belterület	1 769	1 353	5 803	5 900	6 672
Harkakötöny	7 255	8 483	9 036	10 080	34 159
Nagykörös, Strázsa-hegy	90	68	25	31	143
Nagykörös, Száraz-dűlő	1 046	704	988	1 196	2 290
Ócsa-Üllő katonai lőtér	508	556	1 386	1 156	2 074
Nemesnádudvar	-	-	10 495	15 262	13 152
Pusztavacs	-	-	15	72	66
Jakabszállás	-	-	-	-	171
Összesen:	19 029	22 840	46 460	58 307	97 738





A tartós szegfű tanösvény

A homokfelszín és a növényvilág védelme érdekében megépített pallósor mintegy 500 méter hosszan kanyarog a borókásnyárasok, fekete fenyők és a tartós szegfű állományok mentén, egészen a buckatetőn felépített megfigyelő toronyig.



After Life feladatok

- *A rehabilitált területek állapotának nyomon követése*
- *Populáció monitoring mintaterületeken*
- *Invazív gyomok utókezelése*
- *A tanösvény és táblák fenntartása*
- *Folyamatos ismeretterjesztés*





Köszönöm a figyelmet!