

# A tájkarakter alapú tájosztályozás nemzetközi gyakorlata

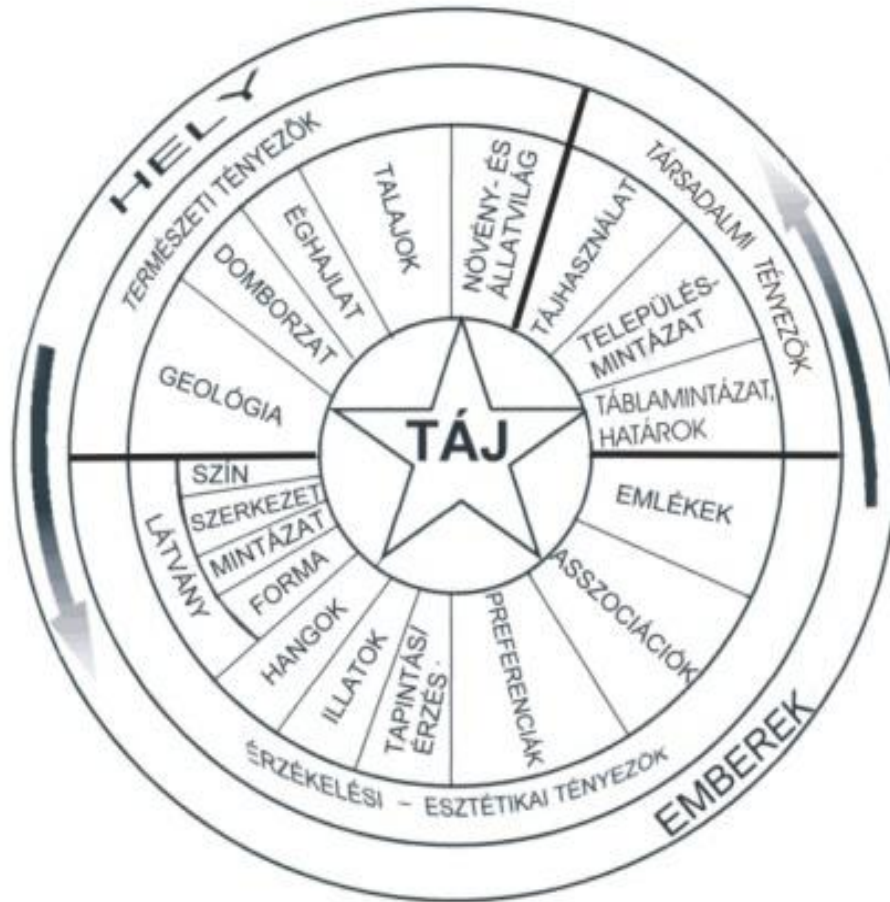


Dr. Konkoly-Gyuró Éva  
egyetemi tanár

Nyugat-magyarországi Egyetem

MŰHELYSOROZAT A TÁJVÉDELMI KORMÁNYRENDELET SZAKMAI ELŐKÉSZÍTÉSÉRŐL  
V. Tájjelleg-védelem, a tájkarakter alapú tájosztályozási rendszer, tájkarakter alapú véleményezési és hatósági munka.  
FM Budapest 2014. június 17.

# Európai Táj Egyezmény



Forrás: Swanwick 2002. Countyside Agency UK

„Táj az ember által érzékelt terület, amelynek **jellege** természeti tényezők és/vagy **emberi tevékenységek** hatása és kölcsönhatása eredményeként alakult ki.”

**Nem pusztán a településen kívüli térségek, hanem a teljes földfelszín.**

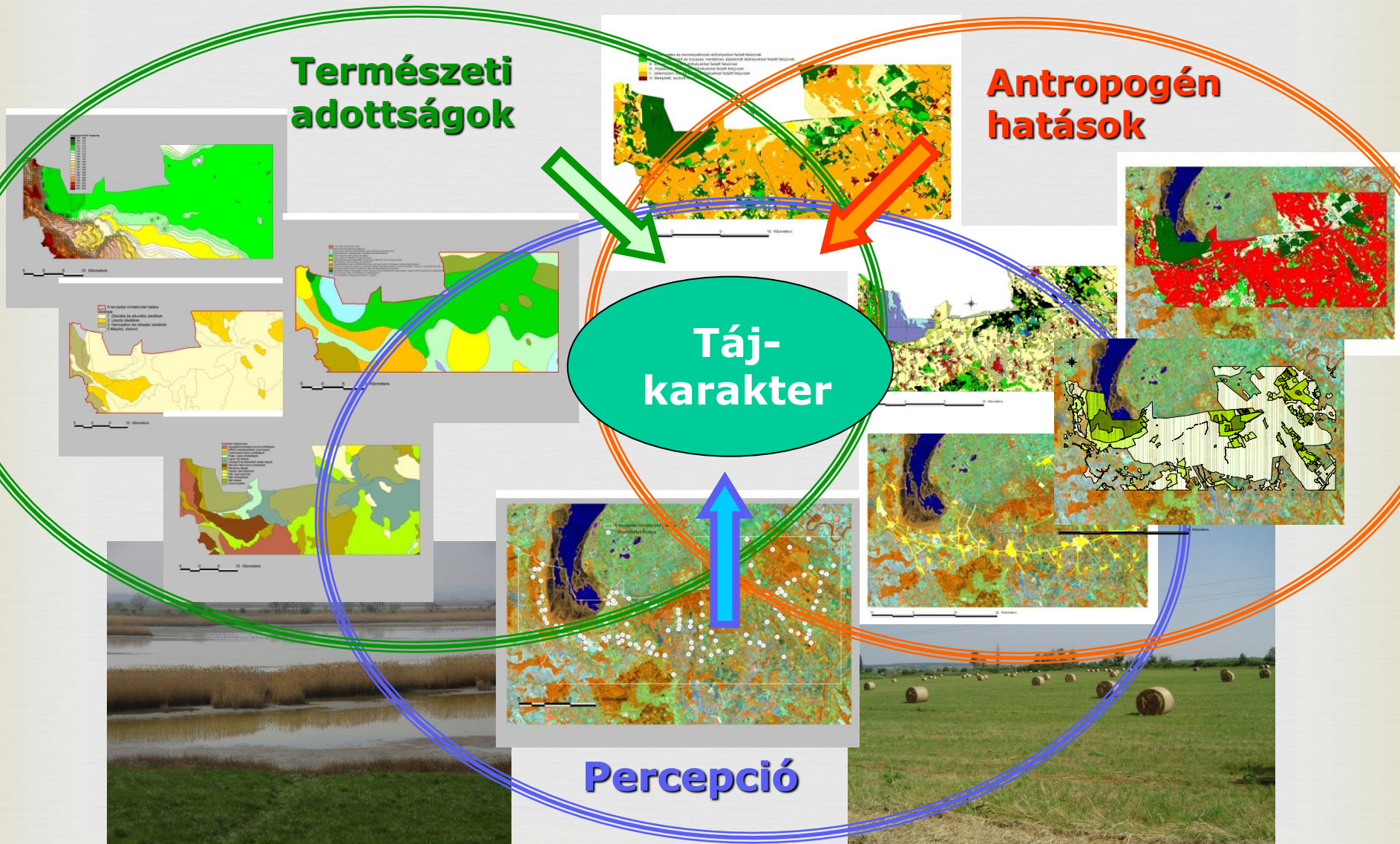
# A tájkarakter/jelleg és a karakterisztikák/jellegzetességek



**Karakter/jelleg:** a tájalkotó elemek konzisztens együttese, amely ez egyik tájat megkülönbözteti a másiktól és nem jobbá, vagy rosszabbá teszi.

**Karakterisztikák (jellegzetességek):** elemek, vagy elemek kombinációja, amely a megkülönböztethető karakter kialakulásához vezet.

# A tájkarakter elemzés tényezői

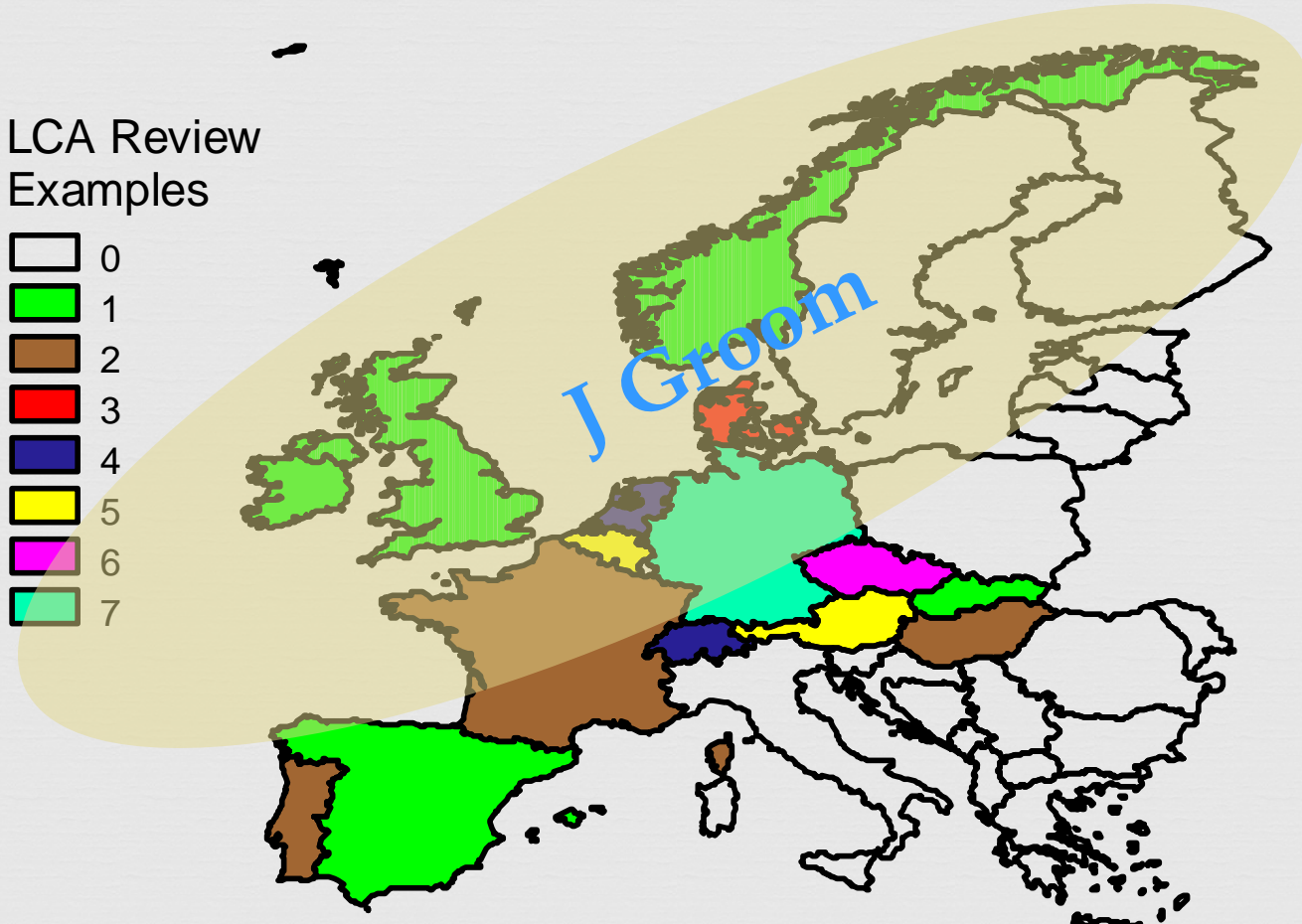


# ELCAI project - EU VI Framework program (2003-2005)

49 distinct LCAs reviewed

most are national or sub-national

LCA Review  
Examples



distribution reflects project partnership

# EUROPE

... a multitude of landscapes

Nem pusztán a településen kívüli térségek, hanem a teljes földfelszín



# EUROPE

... a multitude of landscapes

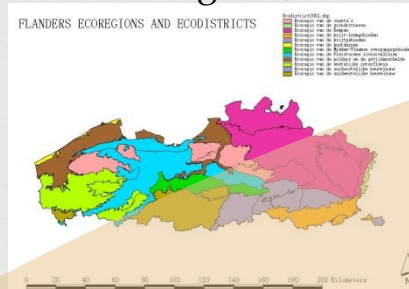
... a multitude of landscape classifications

... some examples are :

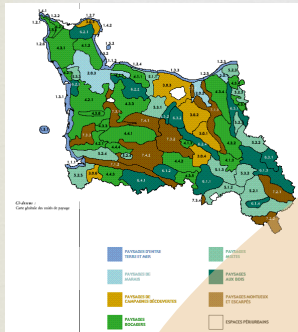
England  
Countryside  
Character  
Areas



Flanders Ecoregions, Ecodistricts



Norwegian  
Landscape  
Reference  
System



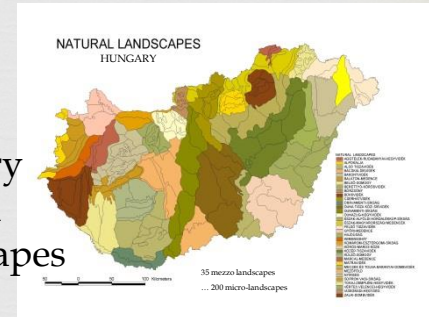
Lower Normandy  
Regional  
Inventory  
of Landscapes

Germany



Classification  
of Natural  
Landscapes

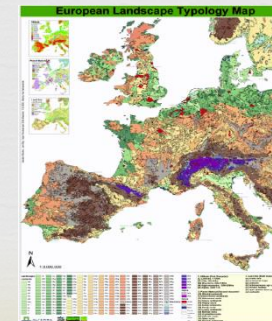
Hungary  
Natural  
Landscapes



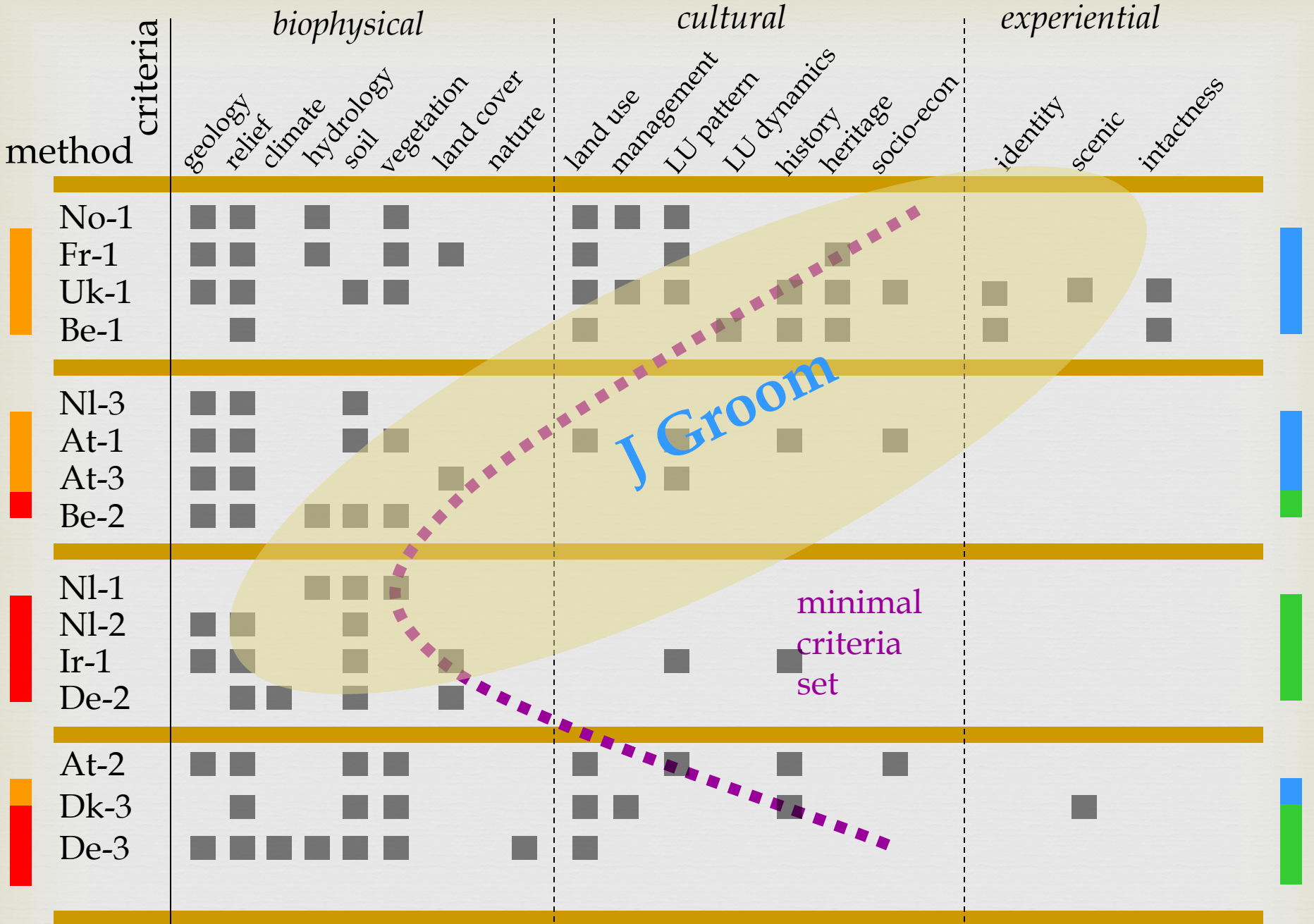
Spain - Landscapes Identification,  
Characterization, Cartography



Portugal  
Landscape  
Identification &  
Characterization



European  
Landscape  
Typology Map  
(Alterra)



interpretation ... analysis

interactive ... automated



# UK has 4 'national' systems



*Haines-Young - Potschin*

- ❧ England
- ❧ Scotland
- ❧ Northern Ireland
- ❧ Wales

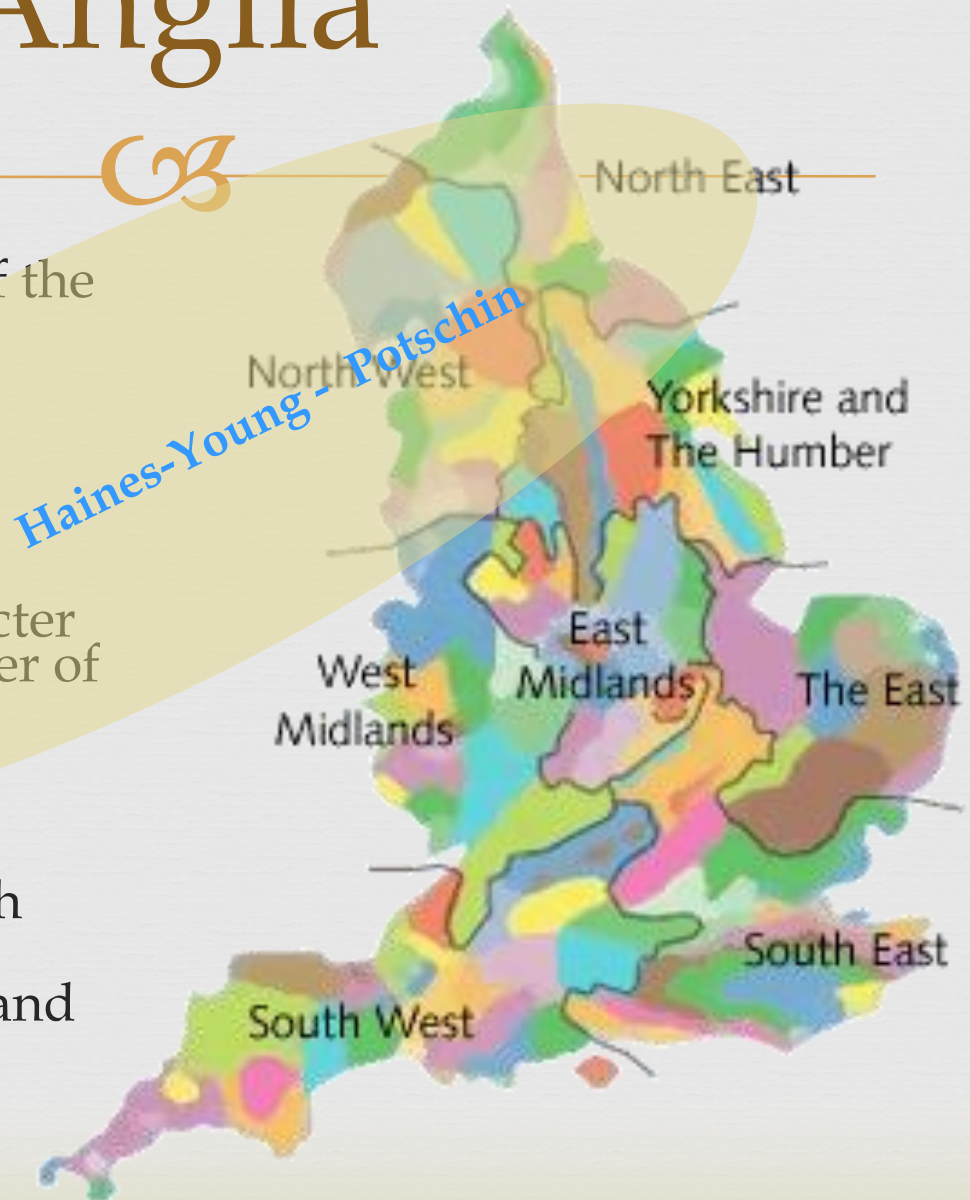
- ❧ All are 'operational' in that they are being used in policy and planning
- ❧ Show interesting differences in approach

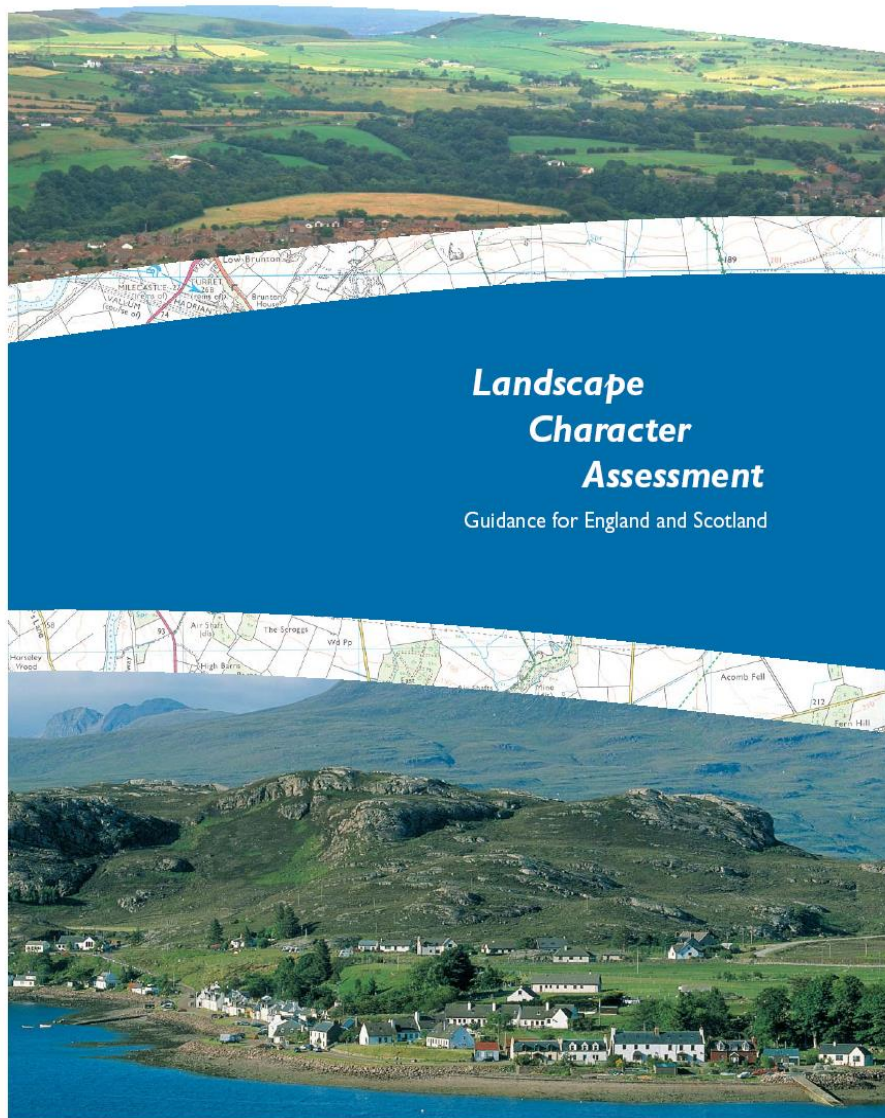
# Anglia



Character Areas Initiative of the Countryside Agency has resulted in

- Definition of 159 'Countryside Character Areas' and associated descriptions.
- Creation of Local Character Assessments by a number of Local Authorities
- Development of a set of *Landscape Character Assessment Guidelines* in partnership with Scottish Natural Heritage
- A 'landscape typology' and indicator framework





A **Tájkarakter Elemzés** nem a tájat érintő változásokkal szembeni ellenállás eszköze. Sokkal inkább egy döntéstámogató eszköz, amely segít megérteni a tájalakulást.

Szerepe, hogy segítse a helyes fejlesztési döntéseket, amelyek révén az értékelt jellegzetességek nem tűnnek el a tájból, hanem a karakter erőteljesebbé válik.

Hathatós **eszköze** a fejlesztési, a rendezési és a kezelési tervezésnek.

# Az elemzés négy alapelve



- ☞ a hangsúly a fő jellegzetességek adta **karakter, arculat** meghatározására helyeződjön
- ☞ megkülönböztetendő a karakter azonosítása, **leírása** és a döntés-előkészítő **értékelés**;
- ☞ a **objektívitásnak** és a **szubjektívitásnak** is helye van a folyamatban;
- ☞ a módszer alkalmazása **különböző léptékben** lehetséges.

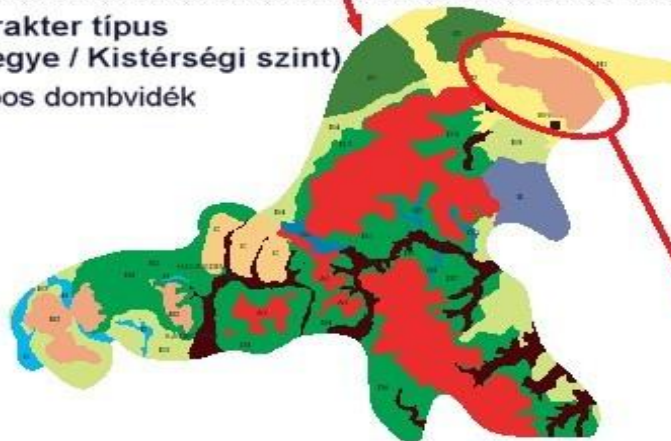


**Karakter terület  
(Nemzeti/ Regionális szint)**

36. Összevont karakterterület - Dél- Penninek  
(részlet Az Anglia Karaktere térképből)

**Karakter típus  
(Megye / Kistérségi szint)**

Lápos dombvidék



**Karakter típusok  
(Megye /Kistérségi szint)  
Dél-Penninek**

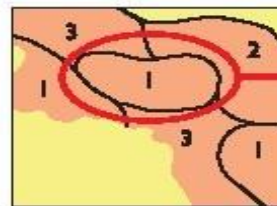
- Felláp fennsík
- Lápos dombvidék
- Fennsík körbezárt parcellákkal
- Lápperem / gyepes fennsík
- Vidéki településszegély
- Település völgyben
- Beerdősült rurális völgy
- Tág alföldi völgyek
- Nyugat-Pennine víztározó völgyek
- Domsági mezőgazdasági terület
- Városperemi mezőgazdasági terület

**Karakter terület  
(Megye /Kistérségi szint)**



**Karakter típusok (Feltételezett)  
(Helyi szint)**

1. Felláp tetők
2. Gyepes lépszélek
3. Komplex mozaikos lapterület



**Karakter terület  
(Feltételezett)  
(Helyi szint)**

# A tájkarakter elemzés fő lépései



## 1. lépés: A vizsgálati terület és vizsgálati mélység meghatározása

Minden karakter-elemzésnek világosan meghatározott **célja** van : ettől függ a **lépték**, a **részletezettség**, a **forrásokat** nagyságrendje, az értékelés típusa azon **személyek** köre, akiket be kell vonni.

## 2. lépés: Előkészítő tanulmány

Ez a fázis a releváns **háttértanulmányok**, **adatok és (térképi) információk feltárását** és felhasználását célozza, amelynek során **tematikus térképsorozatok** készülnek.

# 3. lépés: Terepi felmérés



A Terepi adatok nagyon szigorú rendszerben gyűjtendők

- ☞ a vázlatos **területlehatárolás finomítására**, korrigálására
- ☞ a leíró munkarészhez az érzékelt **esztétikai jellemzők** azonosításához,
- ☞ a tájelemek minőségének, **állapotának** megállapításához.

Ezek a jellemző vonások az előkészítő irodai munka során nem határozhatók meg.

A hangsúly az **esztétikumon**, azaz a **percepción**, az érzékszervekkel felfogható információkon van.

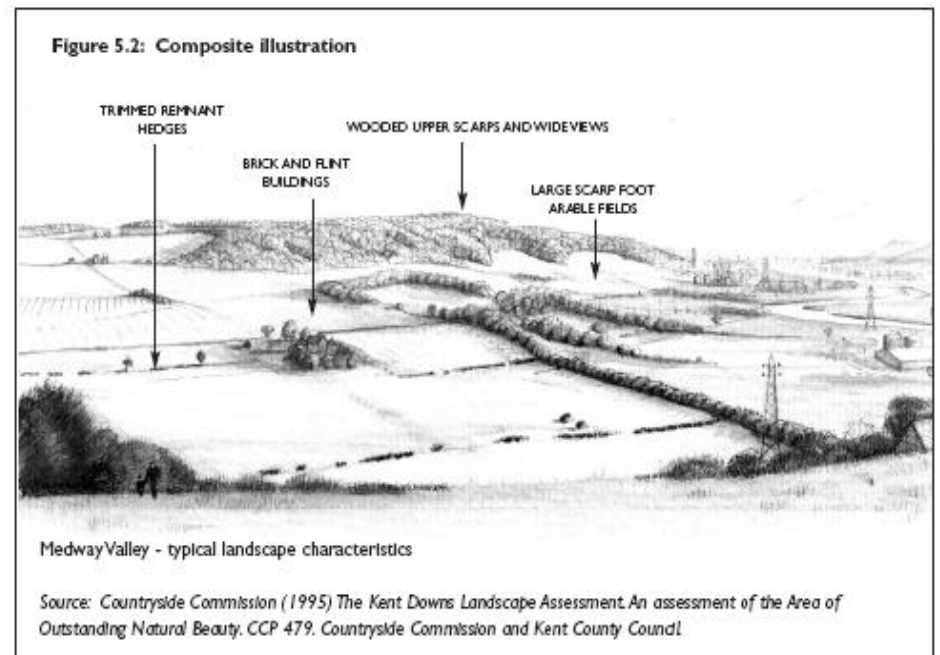
∞ A **látható/hallható kulcselemek** azonosítása

∞ A terület **esztétikai minőségének** feltárása

∞ **Objektív és szubjektív** része is van

Készítendőik:

- panorámafotók
- vázlatok





# A domináns tájelemek felvételezése

pl.

☞ Felszínborítás szerkezet/ mintázat – a domborzattal összefüggésben különös tekintettel a fás vegetációra és az erdőkre, vizekre

☞ Mezőgazdasági rendszerek, földhasználat

☞ Települések, épületek

☞ Infrastruktúra - lineáris elemek

☞ Örökség



# Vizuális jellemzők

- **lépték:** intim- kicsi- széles– tágas - hatalmas
- **mintázat/textúra :** random – szervezett - szabályos – lágy - erőteljes- durva
- **zártság:** szűk- zárt - nyitott - körülvevett - kitett
- **diverzitás:** uniform - egyszerű - változatos – komplex
- **formák:** vertikálisan osztott- hullámos – horizontális
- **színek:** monochrome – pasztel - színes



## 4. lépés: Oszályozás és leírás

## 5. lépés: Értékelés



**A karakter-meghatározás végterméke** a tájtípusok, illetve a tájkarakter területek térképe, valamint a hozzá tartozó relatív értékmentes leírás, amely legfontosabb karakterisztikákat mutatja be.

**Az értékelés a céltól és a szempontrendszerrel függ**

**Tájvédelemben, rehabilitációban a cél:**

- ☞ a táj egyedi karaktere azon pozitív vonásainak megőrzése, amely fenntarthatóságot jelez (jó környezet és emberi életminőség)
- ☞ a degradációk helyreállítása

# TÁJKARAKTER TÍPUS LEHATÁROLÁS MÓDSZERE HAZAI ESETTANULMÁNY

KONKOLY-GYURÓ ET AL 2010.



Térképi és képi információk kombinációja

☞ Térinformatikai elemzésbe épített terepi/ percepcionális  
felmérési eredmények

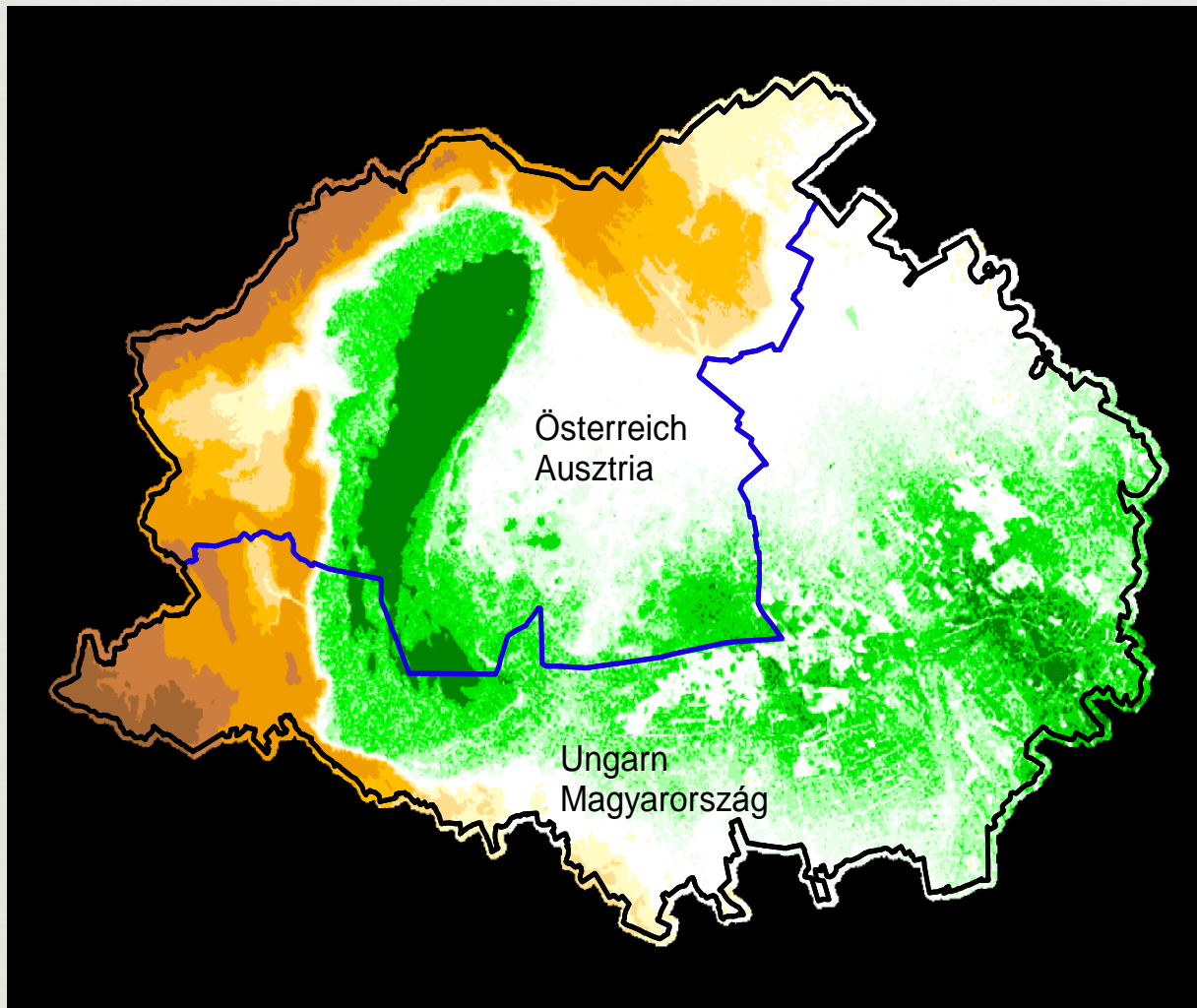
**A karaktertípusok mozaik egységek sajátos kompozitjából  
állnak.**

A mozaik egységek lehatárolása 3 attribútum alapján történik:

- domborzati/geológiai formációk;
- **emberi hatás intenzitása és tájszerkezeti megjelenése;**
- **felszínborítás dominancia.**

# DIGITALES FLACHENMODELL

# DIGITÁLIS TEREPMODELL

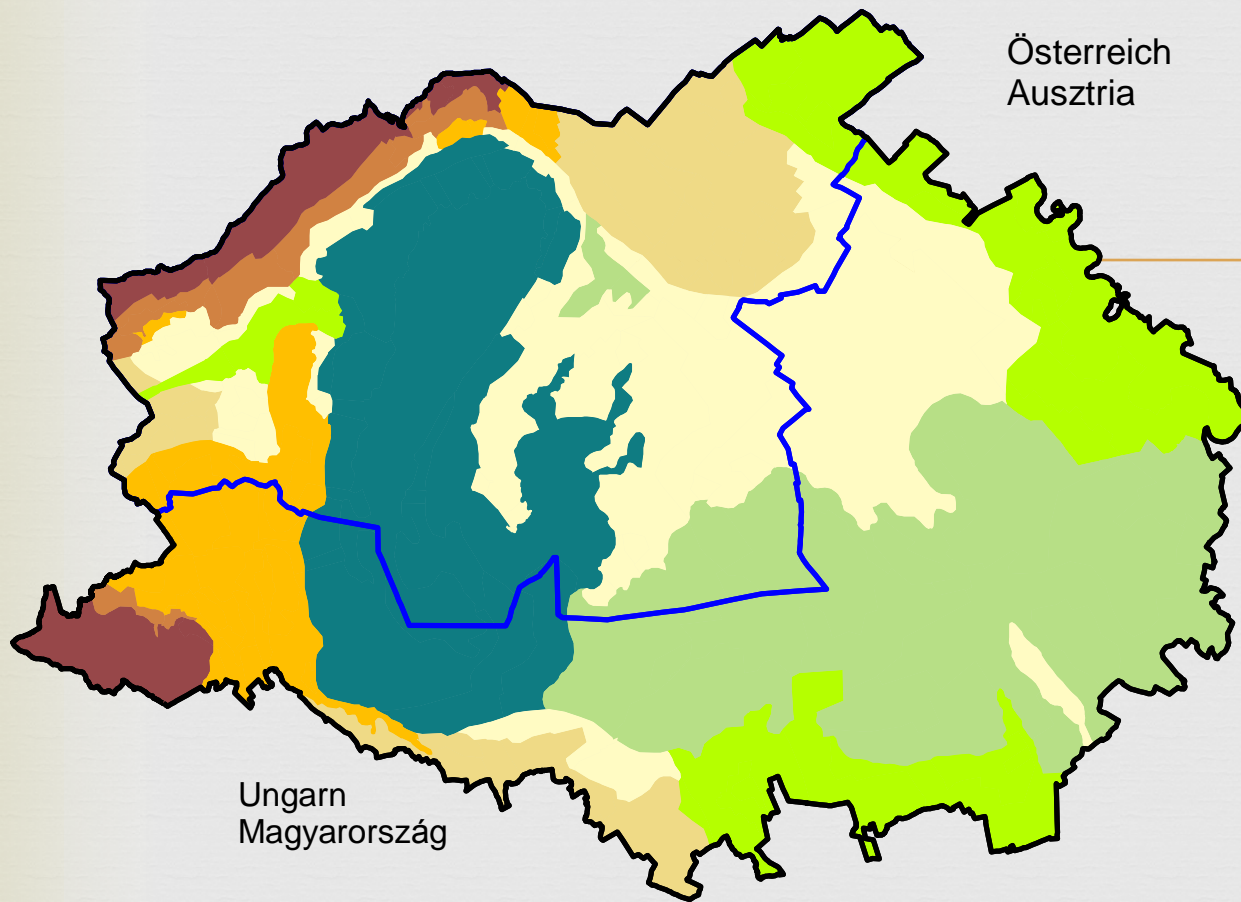


- Untersuchungsgebiet
- Vizsgálati terület
- Landesgrenze
- Országhatár

- 100 - 110
- 110 - 112
- 112 - 113
- 113 - 115
- 115 - 117
- 117 - 129
- 129 - 140
- 140 - 152
- 152 - 165
- 165 - 250
- 250 - 400
- 400 - 567
- No Data

20 0 20 Kilometers

KONKOLY-GYURÓ ET AL 2010.



## RELIEFTYPEN RELIEFTÍPUS

Legende  
Jelmagyarázat

- Untersuchungsgebiet
- Vizsgálati terület
- Landesgrenze
- Országhatár

- 1 Seebecken
- 2 Feuchtgebiete
- 3 Flussau
- 4 Niederterrasse
- 5 Hochterrasse
- 7 Hügelkette und hügeliges Gebiet mit kleinen Becken und Tälern
- 8 Gebirgsausläufer
- 9 Mittelgebirge

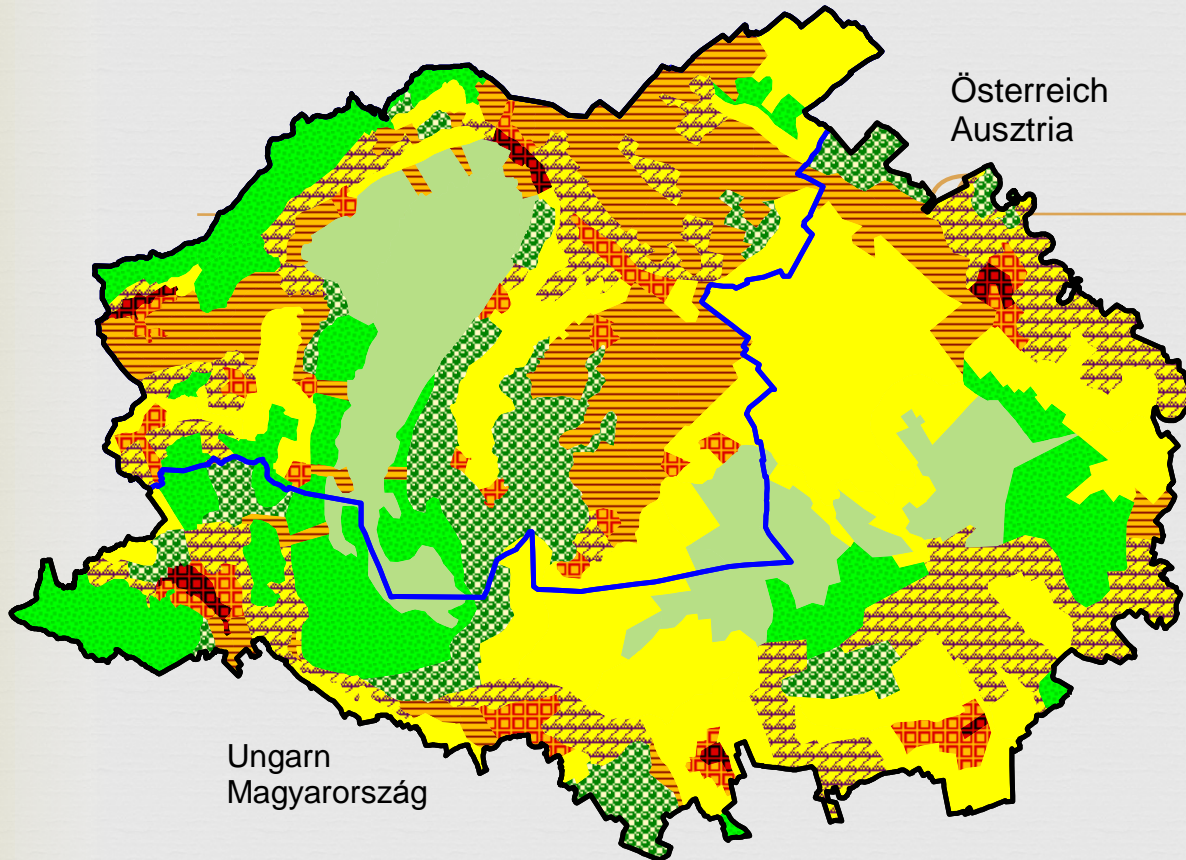
- 1 Tómedence
- 2 Lápvidék
- 3 Folyó ártér
- 4 Alacsony teraszvidék
- 5 Magas teraszvidék
- 7 Dombvonulat és dombvidék kismedencékkel és völgyekkel
- 8 Hegységek heglábi térsége
- 9 Középhegység



20 0 20 Kilometers

KONKOLY-GYURÓ ET AL 2010.

# MENSCHLICHE EINFLUSS EMBERI HATÁS



Österreich  
Ausztria

Ungarn  
Magyarország

## Legende Jelmagyarázat



- Untersuchungsgebiet
  - Vizsgálati terület
  - Landesgrenze
  - Országhatár
- 
- 1 Natürlich, halbnatürlich, ohne Siedlungen
  - 2 Heterogene, extensive ländliche Gebiete
  - 3 Homogene, extensive ländliche Gebiete
  - 4 Heterogene, intensive ländliche Gebiete
  - 5 Homogene, intensive ländliche Gebiete
  - 6 Ländliche Gebiete mit deutlichem Anteil technischer Infrastruktur
  - 7 Halbstädtische, ländliche Gebiete
  - 8 Städtische Gebiete
- 
- 1 Természetes, természetközeli terület, települések nélkül
  - 2 Változatos, extenzív vidéki térség
  - 3 Homogén, extenzív vidéki térség
  - 4 Változatos, intenzív vidéki térség
  - 5 Homogén, intenzív vidéki térség
  - 6 Vidéki térség jelentős technikai infrastruktúrával
  - 7 Városiasodó vidéki térség
  - 8 Városi terület

20 0 20 Kilometers

KONKOLY-GYURÓ ET AL 2010.

Österreich  
Ausztria

# LANDBEDECKUNGSDOMINANZ FELSZÍNBORÍTÁS DOMINANCIÁJA

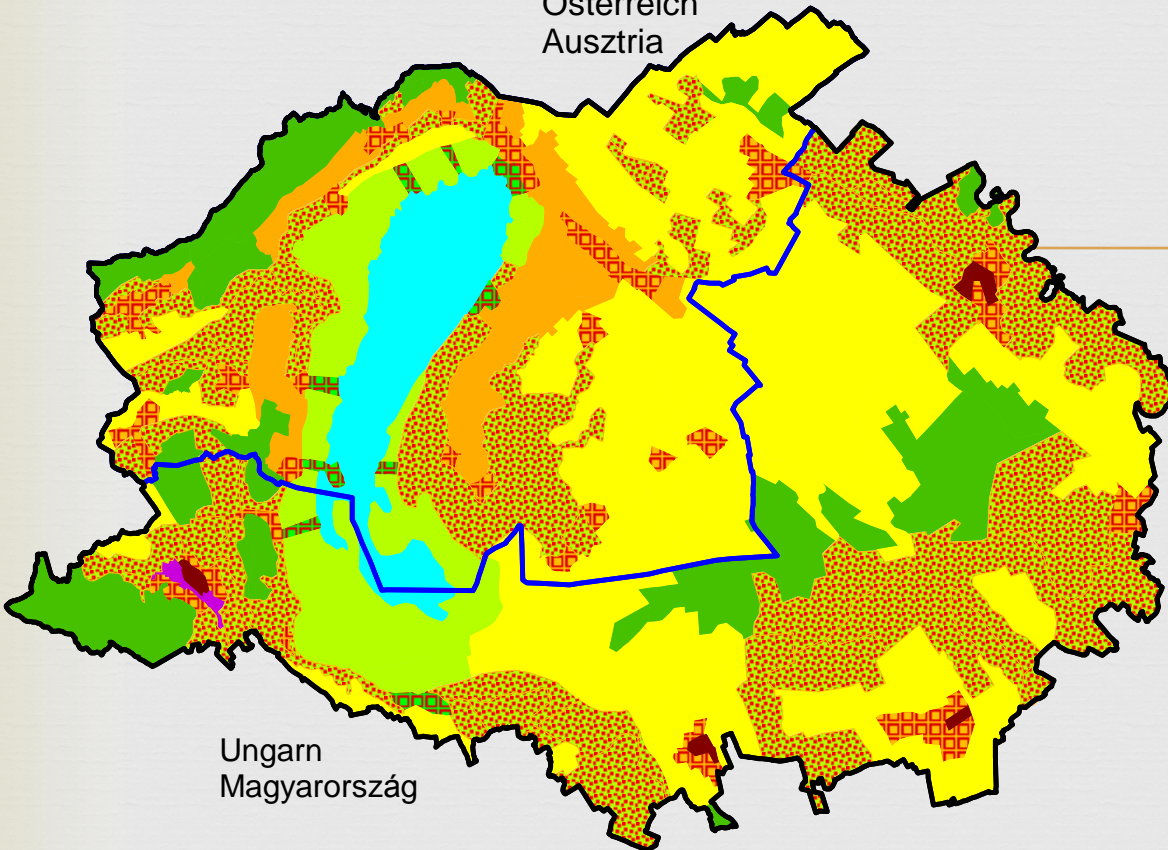
Legende  
Jelmagyarázat



- Untersuchungsgebiet
- Vizsgálati terület
- Landesgrenze
- Országhatár

- 0 Abwechslungsreiche Landbedeckung
- 1 Dominante Waldbedeckung
- 2 Dominante Bedeckung dauerhafter Wasserkörper
- 3 Dominante Grünland- und Schilfbedeckung
- 4 Dominante Ackerlandbedeckung
- 5 Dominante Wein- und Obstbaubedekung
- 6 Locker bebautes Gebiet
- 7 Locker bebautes Gebiet mit hohem Anteil an Erholungsnutzung
- 8 Dicht bebautes Siedlungsgebiet
- 9 Großflächige Industrie- und Abbau-Gebiete

- 0 Változatos felszínborítás
- 1 Erdő dominancia
- 2 Állandó vízfelszín dominancia
- 3 Gyep és nádas dominancia
- 4 Szántó dominancia
- 5 Szőlő, gyümölcsös dominancia
- 6 Nyílt beépítésű településterület
- 7 Nyílt beépítésű településterület jelentős üdülési hasznosítással
- 8 Zárt beépítésű településterület
- 9 Ipari és bányaterületek



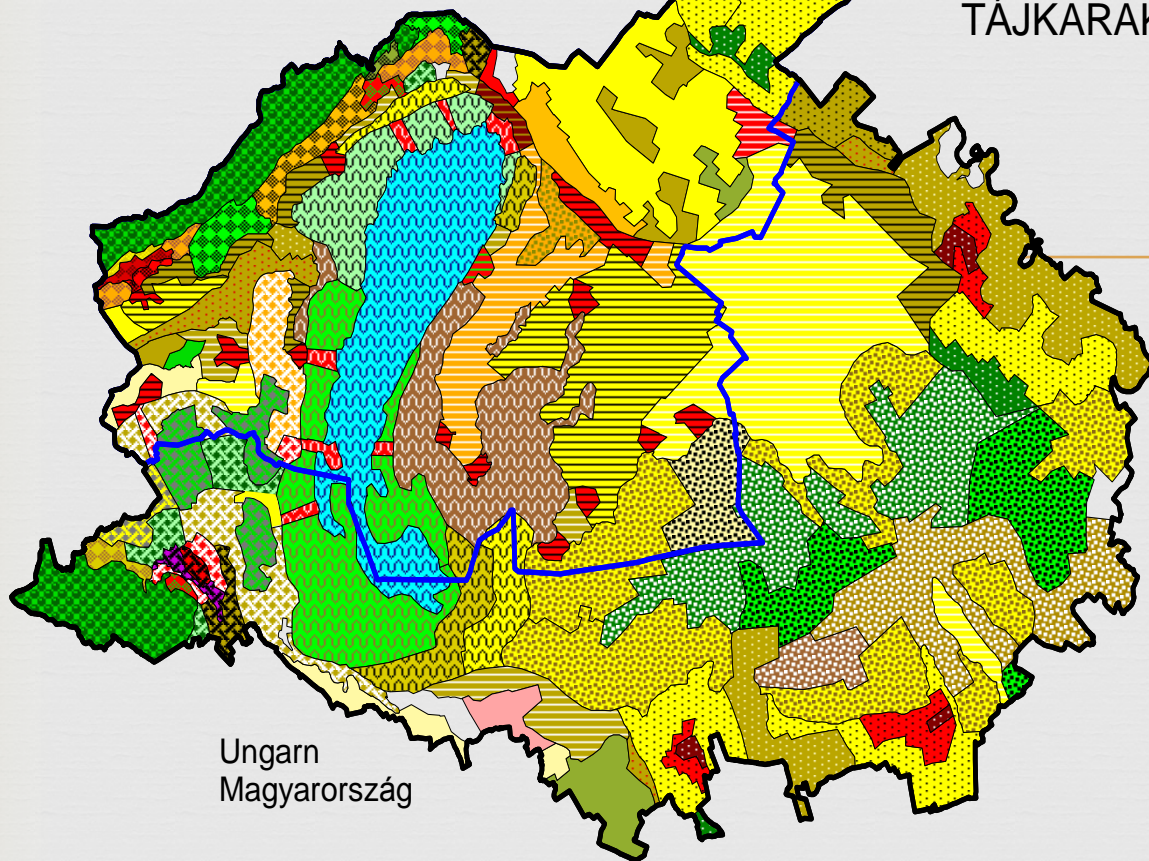
20 0 20 Kilometers

KONKOLY-GYURÓ ET AL 2010.



Österreich  
Ausztria

# LANDSCHAFTSCHARACTER MOSAIC TYPEN TÁJKARAKTER MOZAIK TÍPUSOK



Ungarn  
Magyarország

20 0 20 Kilometers

- Untersuchungsgebiet
- Vizsgáló terület
- Landesgrenze
- Országhatár

- 113
- 120
- 123
- 132
- 133
- 154
- 167
- 210
- 220
- 231
- 234
- 240
- 245
- 254
- 311
- 320
- 340
- 360
- 354
- 355
- 364
- 370
- 365
- 376
- 388
- 440
- 460
- 454
- 464
- 455
- 466
- 476
- 477
- 486
- 511
- 520
- 540
- 545
- 554
- 564
- 564
- 570
- 576
- 711
- 720
- 740
- 760
- 754
- 755
- 776
- 786
- 788
- 789
- 811
- 820
- 840
- 845
- 855
- 876
- 877
- 886

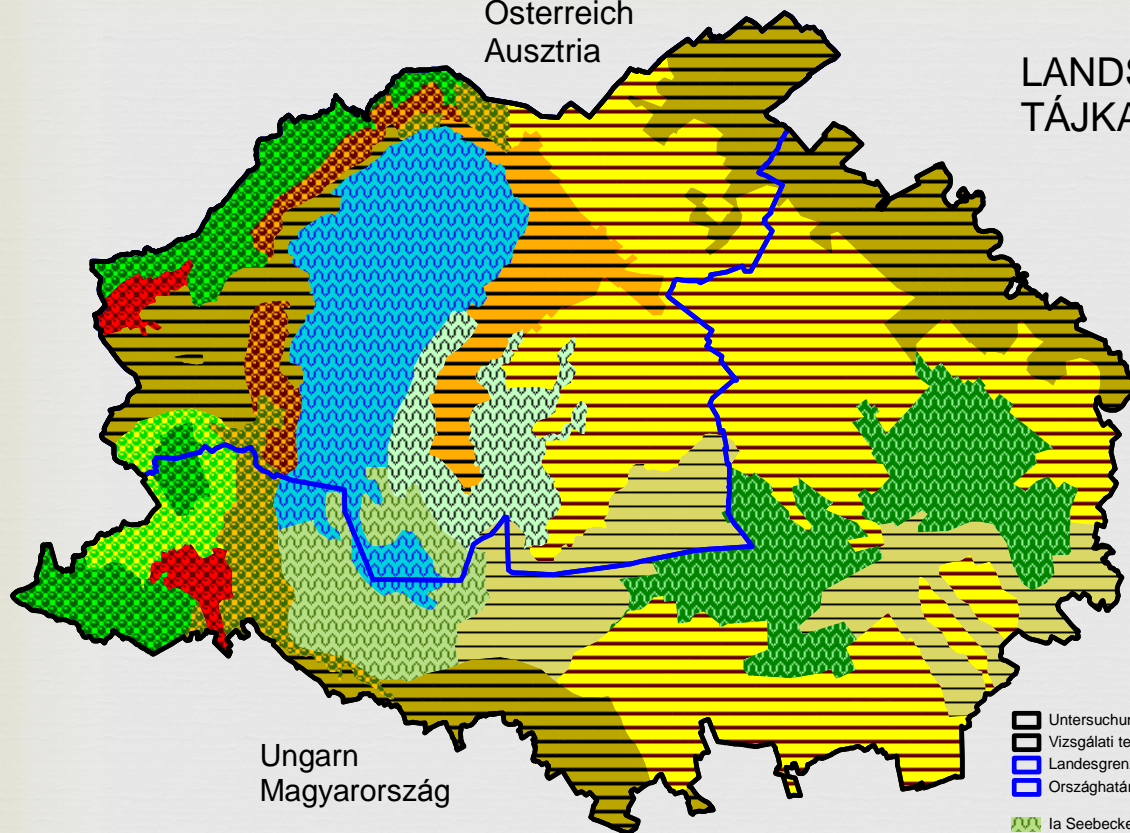


KONKOLY-GYURÓ ET AL 2010.

**A három attribútum kombinációja 65 tájmozaik típust eredményezett a 2634 km<sup>2</sup>-es területen**

Österreich  
Ausztria

## LANDSCHAFTSCHARACTER-TYPEN TÁJKARAKTERTÍPUSOK



20 0 20 Kilometers

- Untersuchungsgebiet
- Vizsgáló terület
- Landesgrenze
- Országhatár

- Ia Seebecken mit geringer Nutzungsintensität dominiert von Schilf- und Grünland
- Ib Seebecken mit unterschiedlicher Nutzungsintensität, von offenen Wasserflächen dominiert
- Ic Satellit Seebecken geringer Nutzungsintensität, mit grünlanddominierter Landbedeckung
- Id Feuchtgebietsreste geringer Landnutzungsintensität, von einem Mosaik aus Wald, Grünland und Wasserfläche dominiert
- Ila Entwässertes Feuchtgebiet und Seebecken mit geringer bis mäßiger Nutzungsintensität, Acker- und Grünlanddominanz
- Ilb Flachland mit mittlerer bis hoher Nutzungsintensität und dominanter Ackerland-Bedeckung
- Ilc Leicht gewelltes Flachland mittlerer und hoher Nutzungsintensität mit dominanter Weinbaufläche
- Ild Leicht gewelltes Flachland mittlerer und hoher Nutzungsintensität mit abwechslungsreicher Flächendeckung
- IIa Hügelkette und Gebirgsausläufer mit mäßiger Nutzungsintensität und heterogener Flächendeckung
- IIb Hügelkette und Gebirgsausläufer mit mäßiger bis intensiver Nutzungsintensität und hauptsächlich Weinbaufläche
- IIc Mittelgebirge und ihre Ausläufer mit geringer Nutzungsintensität und geschlossener Waldbedeckung
- IIId Gebirgsausläufer und Becken mit historischen Zentren und stadtnahen Gebieten
- IIle Gebirgsausläufer und Becken mit niedriger oder mäßig intensiver Landnutzung, mit Acker- und Grünlandmosaik

KONKOLY-GYURÓ ET AL 2010.

**A 65 tájmozaik típus összevonásával  
13 tájkarakter típust határoztunk meg.**

- Ia Tómedence, alacsony használat intenzitással, nádas és gyepek dominanciával
- Ib Tómedence, változatos használat intenzitással, vízfelszín dominanciával
- Ic Szatellit tómedence, alacsony használat intenzitással és mozaikos, domináns gyepek borítással
- Id Lápvidék vizes maradványterületei, alacsony tájhasználat intenzitással, erdő-gyepek borítással
- Ila Leccsapolt lápvidék és tómedence alacsony és közepes tájhasználat intenzitással, domináns szántó és gyepek borítással
- Ilb Síkvidék, közepes és magas használat intenzitással, domináns szántó borítással
- Ilc Enyhén hullámos felszínű síkság közepes és magas használat intenzitással, domináns szőlő felszínborítással
- Ild Enyhén hullámos felszínű síkság, közepes és magas használat intenzitással és heterogén felszínborítással
- IIa Dombosor és hegyláb felszín, közepes használat intenzitással és heterogén felszínborítással
- IIb Dombosor és hegyláb felszín, közepes és magas használat intenzitással és domináns szőlőborítással
- IIc Középhegységek és hegyláb felszín alacsony használat intenzitással és domináns erdőborítással
- IIId Hegyláb felszín és medencék történelmi városokkal és városperemi területekkel
- IIle Hegyláb felszín és medencék közepes használat intenzitással, döntően szántó és gyepek borítással



**Tómedence**, alacsony használat intenzitással, nád és gyepfelszín dominanciával



**Tómedence**, változatos használat intenzitással, nyílt vízfelzínnel



**Alacsony terasz síkság**, közepes és magas használat intenzitással és domináns szántó felszínborítással





**Dombsor és heglábfelszín,**  
közepes használat intenzitással és  
heterogén felszínborítással



**Dombsor és heglábfelszín,**  
közepes és magas használat  
intenzitással és domináns  
szőlőborítással



**Középhegységek** alacsony  
használat intenzitással és domináns  
zárt erdőborítással



Köszönöm a  
figyelmet!

