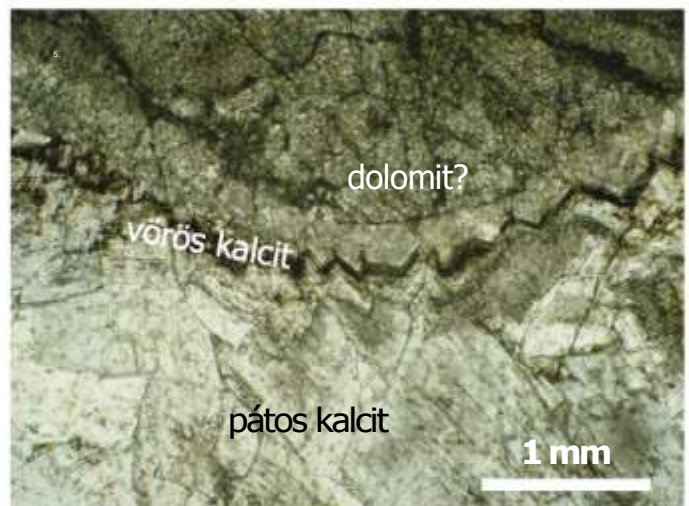
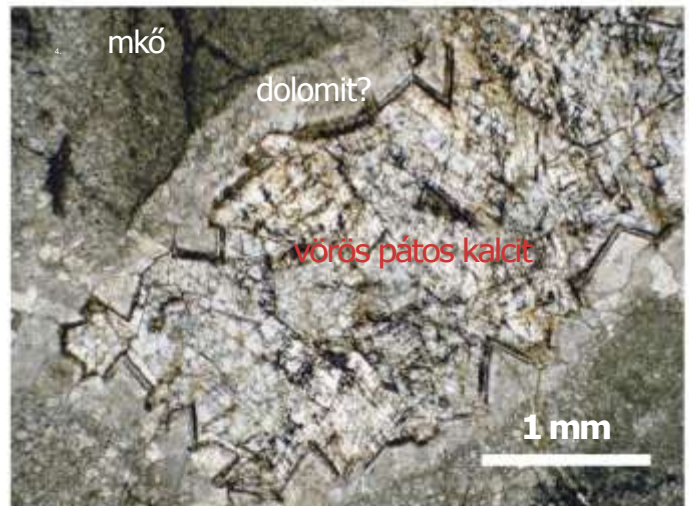
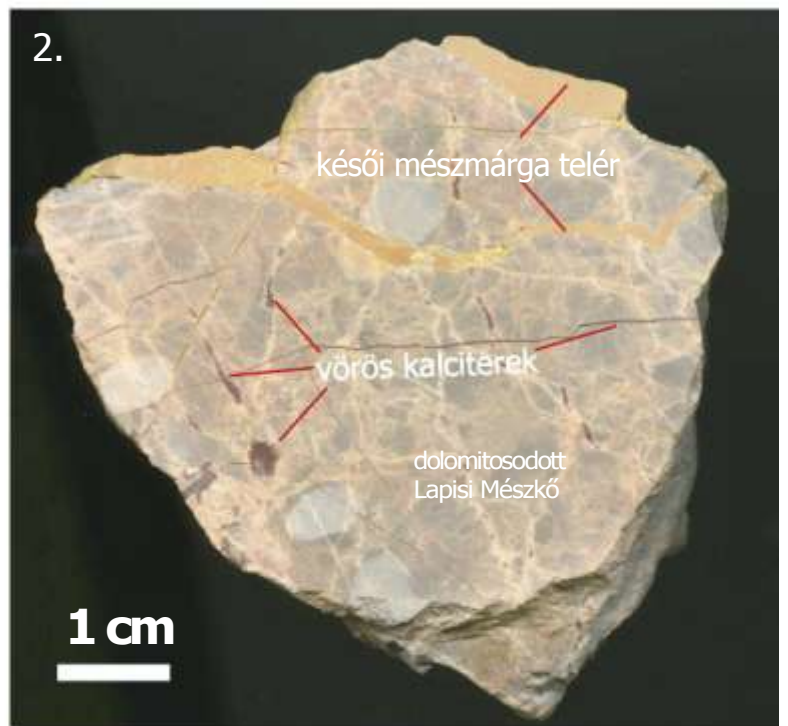
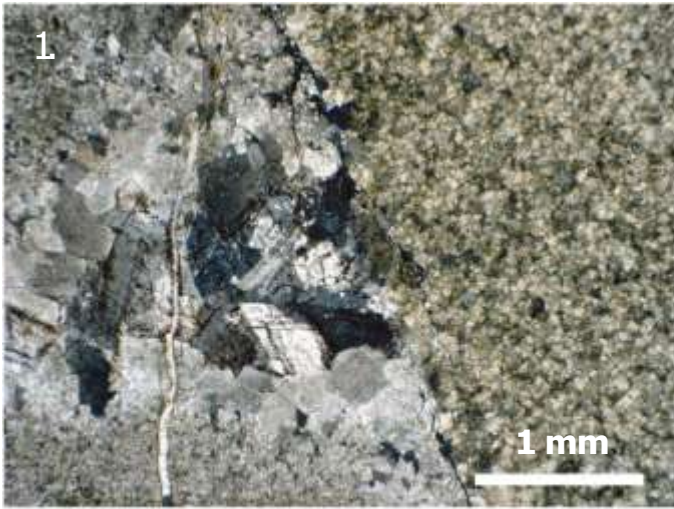


1. - 2. kép: Lumasellás és Brachiopodás mikrites Lapsi Mészke (1N ill. +N polarizációs mikroszkópi kép)
 3. kép: Foltokban dolomitosodott Lapsi Mészke vékony fehér kalciterekkel (1N)
 4. kép: Foltokban dolomitosodott Lapsi Mészke
 5. - 6. kép: Sárga dolomitosodott foltok Lapsi Mészkeben a Spirálszive-teremben



- 1.kép: Breccsásodott zóna a Spirálszive-teremben
- 2.kép: Dolomitosodott Lapisi Mészkő vörös kalciterekkel és késői mészmárga benyomulásokkal
- 3.kép: többszörösen felbreccsásodott mészkő a Szaniszló-aknából
- 4.kép: üregkitöltő vörös kalcitcement
- 5.kép: üregkitöltő vörös kalcit és ránövekedő fehér pátos



1. - 2. kép: Pátos kalcit cementálta mészkövet késői mészmárga telér vág át
3. kép: Oldásformák kalciterekkel átjárt Lapsi Mészkőben a Spirálszíveteremben
4. kép: Mangán oxihidroxidos kollomorf bevonat a Spirálszíveterem falán