

Kutatási jelentés

DUNA-IPOLY NEMZETI PARK IGAZGATÓSÁG Budapest	
Iktatás időpontja: 2009 JUN 18.	Melléletek:
Iktatókönyv sorszáma: alszáma:	2251/2008.
Előirat száma: 1542/2008.	Ugyintéző: Juhász M.

Kutatási jelentés a Solymári-ördöglyuk 2008 évi feltáró kutatási munkáiról.

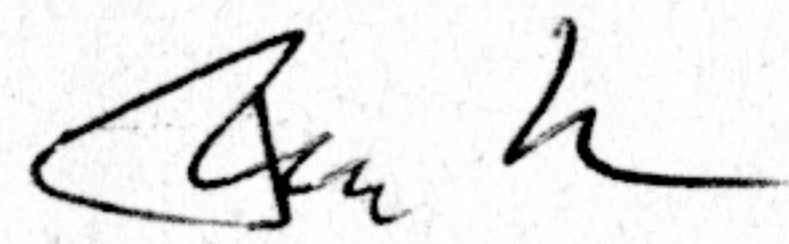
A kutatásra a Tolerancia barlangkutató egyesület a KTVF:6024-5/2006 számú határozattal 2008. december 31. -ig kapott engedélyt.

A megjelölt időszakban változó intenzitással a Denevér terem feletti oldaljárat feltárása folyt. Az oldaljáratban mintegy 10 m új szakaszt sikerült feltárni, amelynek falát, és főtéjét kisméretű borsókő bevonat díszíti. Az új szakaszt felmértük, adatait térképen rögzítettük, a térkép vázlatot mellékeljük..

Az eltávolított kitöltésben jelentős mennyiségű csont maradványt találtunk, amelyet bemutattunk dr. Kordos László professzor úrnak. Ő egy alkalommal a helyszínen is megtekintette a maradványokat. Kérésére a kitöltésben feltalálható csontokat kigyűjtöttük, és eljuttattuk hozzá. Ez a munka lelassította a feltáró kutatást, és jelentősen csökkentette annak eredményességét.

A kutatási tevékenységben összesen 419 munkaórát teljesítettek a résztvevők. Ez idő alatt az engedélyező határozat előírásait maradéktalanul betartottuk. Az egyesületen belüli személyi átrendeződés nehezítette a munkavégzést. A kutatási jelentés időbeni elkészítést kompetencia problémák hátráltatták, amelyek mostanra megoldódni látszanak. Így későbbi vállalásainkat, és jelentési kötelezettségeinket időben teljesíteni tudjuk majd.

Tisztelettel: Horváth Richárd



kutatásvezető helyettes

Nagykovácsi 2009. május 28.

Melléklet: új rész alaprajzi vázlat, és metszet

2009

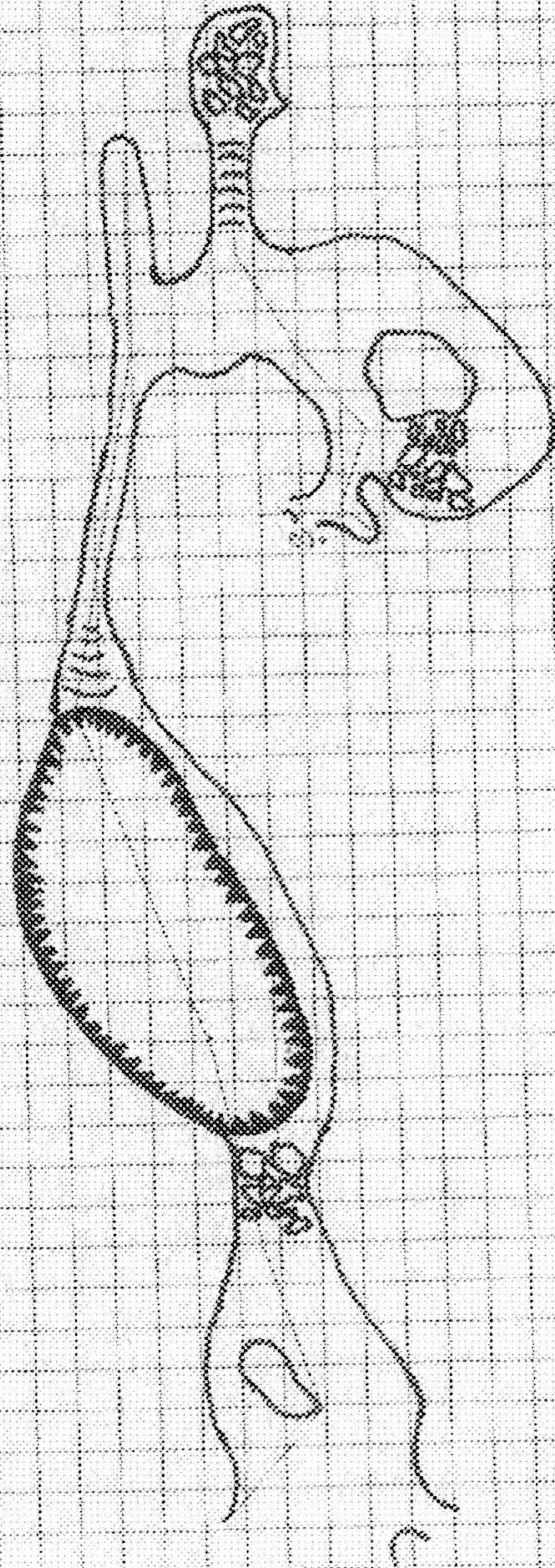
2009.06.22.

06.22.

Başymalı Çizim: Çizim (TBE kutusunu)
Kasım 2007 04 24
Mikroskopik 1:150



5 cm

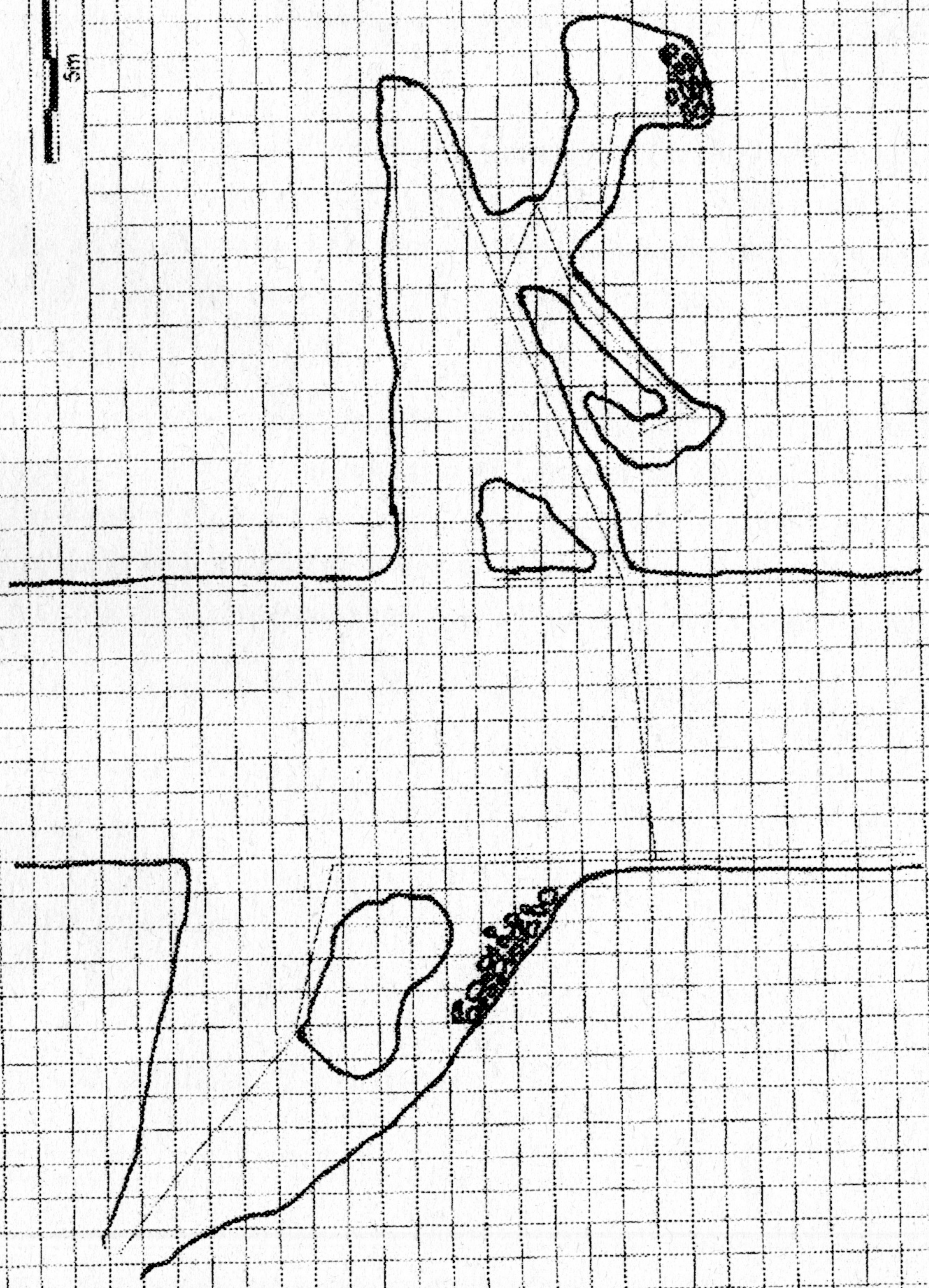
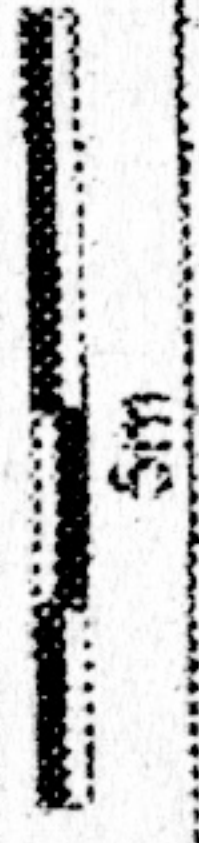


(1. oldal) Solymani Ördög-lyuk (TSE kutatás)

Solymani Ördög-lyuk (TSE kutatás)

Készült: 2007.04.24.

Méretarány: 1:150



A részlet készítés BC, a teljesítés BC, a méretarány 1:150