

104/2007. (XII. 27.) KvVM rendelet
a Balatonkenesei-tátorjános természetvédelmi terület védettségének fenntartásáról

Az egyes jogszabályok és jogszabályi rendelkezések hatályon kívül helyezéséről szóló 2007. évi LXXXII. törvény 6. § (5) bekezdésében és a természet védelméről szóló 1996. évi LIII. törvény 8.5. § b) pontjában kapott felhatalmazás alapján, a környezetvédelmi és vízügyi miniszter feladat- és hatásköréről szóló 165/2006. (VII. 28.) Korm. rendelet 1. § b) pontjában meghatározott feladatkörömben eljárva a következőket rendelem el:

1. § Az Országos Természetvédelmi Hivatal 402/1971. számú határozatával védetté nyilvánított Balatonkenesei-tátorjános természetvédelmi terület védettségét fenntartom.

2. § (1) A Balatonkenesei-tátorjános természetvédelmi terület kiterjedése 2,5 ha, ingatlan-nyilvántartási helyrajzi számai Balatonkenese 444, 451, 452.

(2) Az (1) bekezdés szerinti helyrajzi számú ingatlanok területei az európai közösségi jelentőségű természetvédelmi rendeltetésű területekkel érintett földrészelekről szóló 45/2006. (XII. 8.) KvVM rendelet alapján Natura 2000 területnek minősülnek.

3. § A védettség indoka és célja a fokozottan védett tátorján (*Crambe tataria*) legnagyobb hazai állományának megőrzése és fenntartása, valamint a Balaton magaspártján és annak szegélyén megtalálható reliktum vegetáció [pl. löszfálnövényzet (*Agropyro-Kochietum prostratae*) és löszgyepek (*Salvio-Festucetum rupicola*)] megóvása.

4. § (1) A terület természetvédelmi kezeléséért felelős szerv a Balatoni Nemzeti Park Igazgatóság.

(2) A terület természetvédelmi kezelési tervét a *melléklet* tartalmazza.

5. § (1) Ez a rendelet 2008. január 1-jén lép hatályba.

(2) A Dévaványai, a Vértesi Tájvédelmi Körzet, a Balatonkenesei tátorjános Természetvédelmi Terület bővítéséről, valamint a Bodrogszegi Várhegy és Szendrőládi-rét természeti terület védetté nyilvánításáról és természetvédelmi kezelő megnevezéséről szóló 6/1990. (VI. 18.) KöM rendelet 4. §-a, valamint a Balatonkenesei-tátorjános Természetvédelmi Terület természetvédelmi kezelési tervéről szóló 14/2004. (IX. 28.) KvVM rendelet hatályát veszti. E bekezdés 2008. január 2-án hatályát veszti.

Melléklet a 104/2007. (XII. 27.) KvVM rendelethez

A Balatonkenesei-tátorjános természetvédelmi terület természetvédelmi kezelési terve

1. Természetvédelmi gyakorlati célkitűzések

- A fokozottan védett tátorján (*Crambe tataria*) legnagyobb hazai állományának megőrzése, a védett természeti területeken kívüli állományok fenntartása és kialakítása megalapozásának biztosítása.

- A területen a lőszfálnövényzet (*Agropyro-Kochietum prostratae*) és a lőszgyep (*Salvio-Festucetum rupicola*) természetes, illetve természetközeli társulásainak megőrzése, további degradációjuk, beerdősülésük és becserjésedésük megakadályozása, regenerálódásuk elősegítése.
- A területen élő egyéb védett növény- és állatfajok megőrzése.

2. Természetvédelmi stratégiák

- A tátorján fennmaradását az élőhelyül szolgáló növénytársulás fenntartásával kell biztosítani.
- A lőszgyepek megőrzéséhez gátolni kell a spontán cserjésedést és beerdősödést, az invazív fajok előretörését.
- A tátorján tőszámának növelése érdekében magszórást, illetve magvetést kell alkalmazni.
- A terület szabadon látogatható, ugyanakkor fontos a látogatás irányítása a taposási károk mérséklése érdekében.

3. Természetvédelmi kezelési módok, korlátozások és tilalmak

3.1. Művelési ághoz köthető természetvédelmi kezelési módok, korlátozások és tilalmak

3.1.1. Gyepok kezelése

- A magérést követően, a kaszálás előtt a tátorján tövekről a magot össze kell gyűjteni.
- A magérés után összegyűjtött tátorján magok nagyobb részével évente magszórást kell végezni a területen.
- Évente egy alkalommal, októbertől februárig terjedő időszakban az arra alkalmas területrészeket le kell kaszálni, a szénát a területről a kaszálást követő egy hónapon belül le kell hordani.
- A nem kaszálható, becserjésedett területrészeken évente egy alkalommal, októbertől februárig terjedő időszakban szárazúzást kell végezni. A gyepek cserjementesítése után itt is át kell térni a kaszálásra.
- A begyűjtött magok maradék részéből minden év októberében tátorján magvetést kell végezni a területen 20x20 cm-es tisztított foltokba.
- A gyepterület kiterjedése és művelési ága nem változtatható meg.

3.2. Művelési ághoz nem köthető előírások

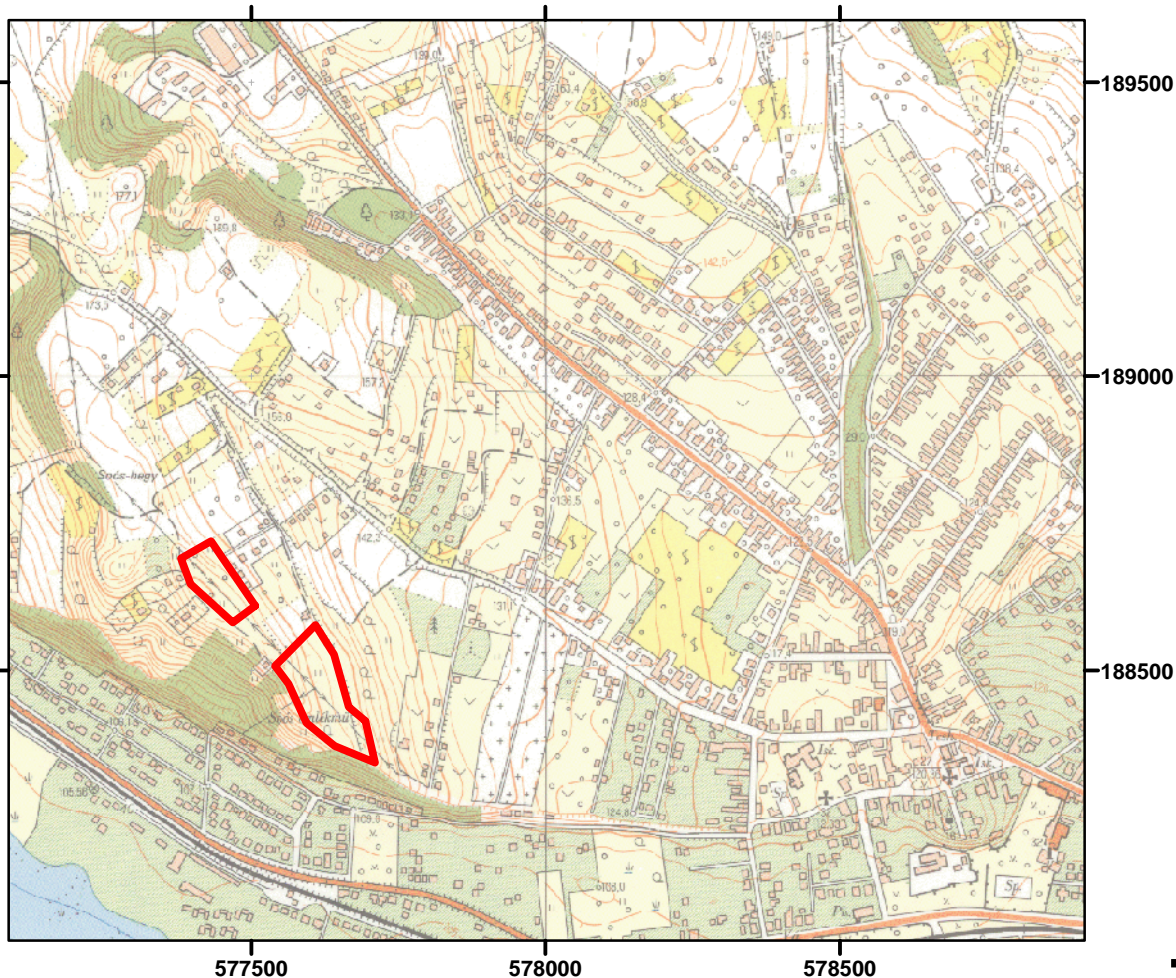
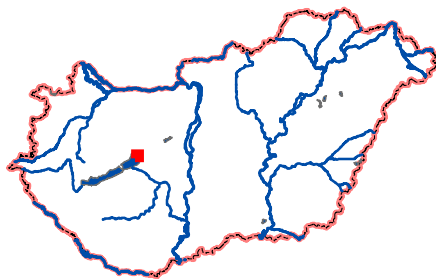
- A gépjárműforgalom tilos, kivéve a vízmű üzemi célú megközelítését.
- A kijelölt gyalogutakról letérni tilos, az ösvények elhagyására vonatkozó tilalmat jelölni kell.

A Balatonkenesei-tátorjános természetvédelmi terület elhelyezkedése

A terület elhelyezkedését bemutató térkép nem képezi részét a 104/2007. (XII. 27.) KvVM rendeletnek, a felhasználók tájékoztatása céljából csatoltuk a dokumentumhoz.



M = 1: 100 000



M = 1: 10 000

