

# Report on the main results of the surveillance under article 17 for annex I habitat types (Annex D)

CODE: 3160

NAME: Natural dystrophic lakes and ponds

## 1. National Level

### 1.1 Maps

1.1.1 Distribution Map	Yes
1.1.2 Distribution Method	Estimate based on partial data with some extrapolation and/or modelling (2)
1.1.3 Year or period	2007-2012
1.1.4 Additional map	No
1.1.5 Range Map	Yes

## 2. Biogeographical Or Marine Level

### 2.1 Biogeographical Region

#### Pannonian (PAN)

### 2.2 Published

Bölöni J., Molnár Zs. & Kun A (2011): Magyarország Élőhelyei Vegetációtípusok leírása és határozója ÁNÉR 2011: MTA Ökológiai és Botanikai Kutatóintézete, Vácrátót.

Molnár, Zs., M. Biró, J. Bölöni & F. Horváth (2008): Distribution of the (semi) natural habitats in Hungary I.: Marshes and grasslands, Acta Botanica Hungarica 50 (Suppl): 59-105.

A Nemzeti Biodiverzitás-monitorozó Rendszer keretében 2007-2012 között végzett felmérések kutatási jelentései.

### 2.3 Range of the habitat type in the biogeographical region or marine region

2.3.1 Surface area - Range (km <sup>2</sup> )	15363
2.3.2 Range method used	Estimate based on partial data with some extrapolation and/or modelling (2)
2.3.3 Short-term trend period	2001-2012
2.3.4 Short-term trend direction	stable (0)
2.3.5 Short-term trend magnitude	min max
2.3.6 Long-term trend period	
2.3.7 Long-term trend direction	N/A
2.3.8 Long-term trend magnitude	min max
2.3.9 Favourable reference range	area (km <sup>2</sup> ) operator approximately equal to (≈) unkown No method
2.3.10 Reason for change	Improved knowledge/more accurate data

### 2.4 Area covered by Habitat

2.4.1 Surface area (km <sup>2</sup> )	28
2.4.2 Year or period	2007-2012
2.4.3 Method used	Estimate based on partial data with some extrapolation and/or modelling (2)
2.4.4 Short-term trend period	2001-2012
2.4.5 Short-term trend direction	stable (0)
2.4.6 Short-term trend magnitude	min max



# Report on the main results of the surveillance under article 17 for annex I habitat types (Annex D)

Elodea spp.

## 2.7.2 Species method used

NBmR 5x5 km-es kvadrátok és N2000 területek élőhelytérképezése, az NBmR monitorozásra kiválasztott társulásainak cönológiai felvételezése, valamint a közösségi jelentőségű élőhelytípusok monitorozása eredményeinek összegzése és értékelése alapján.

## 2.7.3 Justification of % - thresholds for trends

## 2.7.4 Structure and functions - methods used

Estimate based on partial data with some extrapolation and/or modelling (2)

## 2.7.5 Other relevant information

A struktúra-funkció megítélése 5 komponensű (fajkészlet, fragmentáltság, inváziós fertőzöttség, termőhelyi sérülékenységi, kezelések sikeressége) szempontrendszer alapján történt.

## 2.8 Conclusions (assessment of conservation status at end of reporting period)

### 2.8.1 Range

assessment Favourable (FV)  
qualifiers N/A

### 2.8.2 Area

assessment Inadequate (U1)  
qualifiers stable (=)

### 2.8.3 Specific structures and functions (incl Species)

assessment Inadequate (U1)  
qualifiers stable (=)

### 2.8.4 Future prospects

assessment Inadequate (U1)  
qualifiers stable (=)

### 2.8.5 Overall assessment of Conservation Status

Inadequate (U1)

### 2.8.5 Overall trend in Conservation Status

stable (=)

## 3. Natura 2000 coverage conservation measures - Annex I habitat types on biogeographical level

### 3.1 Area covered by habitat

#### 3.1.1 Surface area (km<sup>2</sup>)

min 25 max 26

#### 3.1.2 Method used

Estimate based on partial data with some extrapolation and/or modelling (2)

#### 3.1.3. Trend of surface area

N/A

### 3.2 Conversation Measures

#### 3.2.1 Measure

#### 3.2.2 Type

#### 3.2.3 Ranking

#### 3.2.4 Location

#### 3.2.5 Broad Evaluation

Regulation/ Management of fishery in limnic systems (7.2)

Administrative  
Recurrent

medium  
importance (M)

Both

Enhance

Restoring/improving the hydrological regime (4.2)

Administrative  
Contractual  
Recurrent

high importance  
(H)

Both

Maintain  
Enhance  
Long term

Other wetland-related measures (4.0)

Administrative  
Contractual  
Recurrent

high importance  
(H)

Both

Maintain  
Enhance  
Long term

Establish protected areas/sites (6.1)

Legal  
One-off

medium  
importance (M)

Outside

Long term

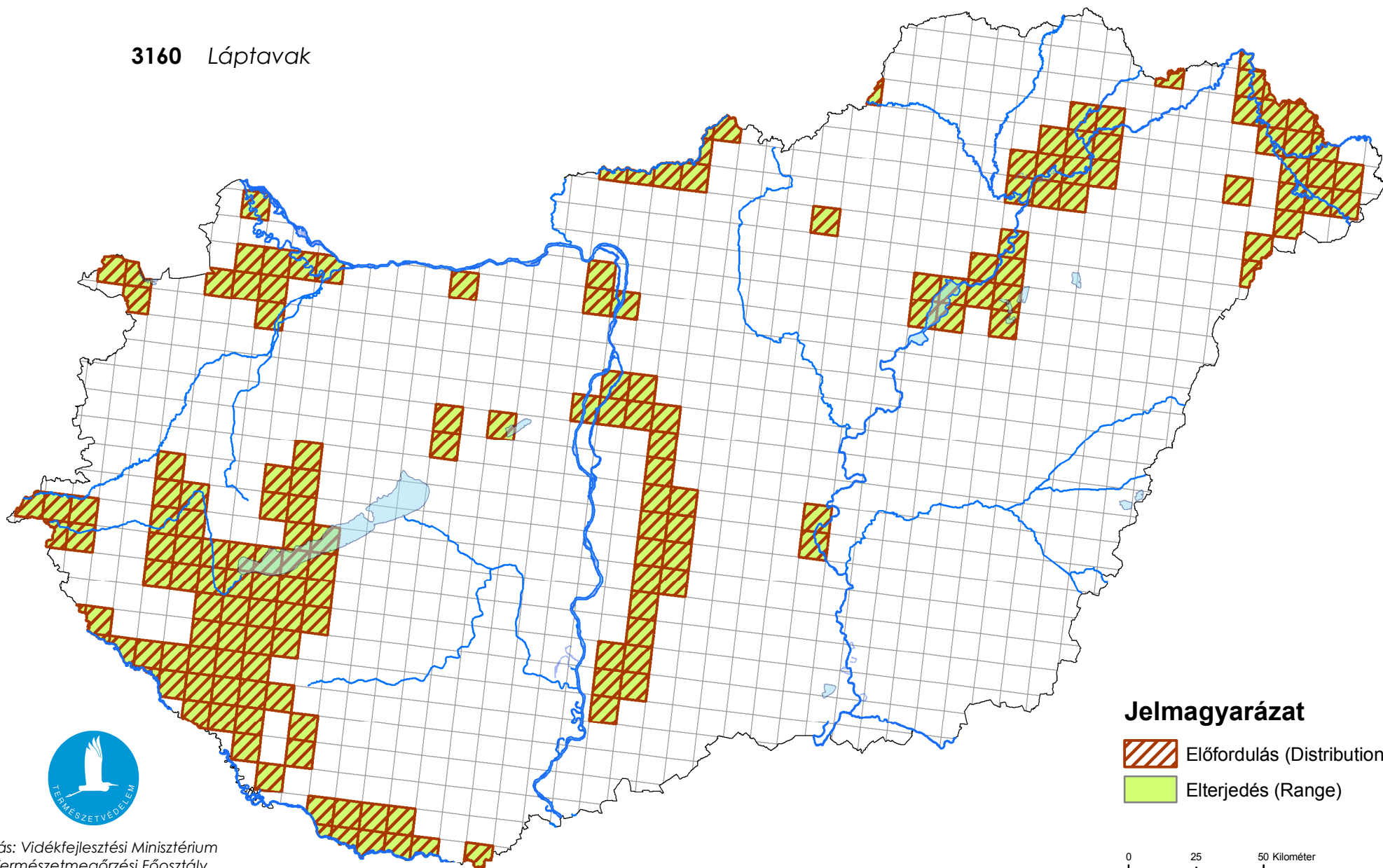
# Report on the main results of the surveillance under article 17 for annex I habitat types (Annex D)

Regulation/ Management of hunting and taking (7.1)	Administrative One-off	medium importance (M)	Inside	Maintain Enhance
---	---------------------------	--------------------------	--------	---------------------

---

# Térképmelléklet az élőhelyvédelmi irányelv 17. cikke alapján készített országjelentéshez 2013.

3160 Láptavak



Forrás: Vidékfejlesztési Minisztérium  
Természetmegőrzési Főosztály

0 25 50 Kilométer