

speciesname *Lutra lutra* fajnév **vidra**  
 melléklet **II** speciescode **1355**

## 2.2 Published sources and/or websites

Alapítvány a Vidrákért: Vidrakönyv – Budapest, 2004.  
 Alapítvány a Vidrákért: Vidravédelem autótújtjaink mentén (tények és javaslatok) – Budapest, 2006.  
 Alapítvány a Vidrákért: A 2004 és 2006 között elvégzett magyarországi vidraállomány felmérés részletes összefoglaló dolgozata – Budapest, 2007.  
 Bihari, Z., Heltai, M. és Csorba, G. (eds) Magyarország emlőseinek atlasza. Kossuth Kiadó, Budapest (in print)  
 Lanszki, J., Körmendi, S. 1993. Adatok a vidra (*Lutra lutra* L.) tógazdasági szerepének megítéléséhez. Tudomány, 4: 190-192.  
 Mórocz A. 2003. A vidra (*Lutra lutra*) felmérése az Alsó-Duna-völgyben. Élet a Duna-ártéren -természetvédelemről sokszemközt-tanácskozás, Érsekcsanád összefoglaló kötete, 148-153.  
 Nagy G. 1996. Adatok a vidra (*Lutra lutra* Linné, 1758) dél-balatoni előfordulásaihoz. Anser, 3: 25-30.  
 Petróczy I. 2000. Adatok a vidra (*Lutra lutra* Linnaeus, 1758) Veszprém megyei elterjedéséről. A Bakonyi Természettudományi Múzeum Közleményei, 15: 153-159.

## Range

2.3.1 Surface range of the species in km<sup>2</sup> 68919,6  
 2.3.2 Date of range determination 2006  
 2.3.3 Quality of data concerning range Moderate e.g. based on partial data with som  
 2.3.4 Range trend Stable (=)  
 2.3.5 Range trend magnitude in km<sup>2</sup> (optional)  
 2.3.6 Range trend period 1994-2006

### 2.3.7 range-reasons

Climate change
Direct human influence (restoration, deterioration, destruction)
Improved knowledge/more accurate data
Indirect anthropo(zoo)genic influence

and/or specify

## Population

2.4.1 Population size estimation (minimum) 958  
 2.4.1 Population size estimation (maximum) 958  
 2.4.1 Population units Number of localities  
 2.4.2 Date of population estimation 2004-2006  
 2.4.3 Population-methods Based on expert opinion  
 2.4.4 Quality of population data Poor e.g. based on ver  
 2.4.5 Population trend Stable (=)  
 2.4.6 Population trend magnitude (km<sup>2</sup>)  
 2.4.7 Population trend period 2004-2006

### 2.4.8 Population-reasons

Direct human influence (restoration, deterioration, destruction)
Indirect anthropo(zoo)genic influence
Natural processes

and/or specify

### 2.4.10 Population-pressures

200 Fish and Shellfish Aquaculture
211 - fixed location fishing
243 - trapping, poisoning, poaching
502 - roads, motorways
701 - water pollution
870 Dykes, embankments, artificial beaches, general

### 2.4.11 Population-threats

200 Fish and Shellfish Aquaculture
243 - trapping, poisoning, poaching
410 Industrial or commercial areas
502 - roads, motorways
701 - water pollution
870 Dykes, embankments, artificial beaches, general

speciesname **Lutra lutra** fajnév **vidra**  
 melléklet **II** speciescode **1355**

---

**Habitat**

**2.5.1 Habitats for the species**

**2.5.2 Area estimation (km2)**

56586,8

**2.5.3 Date of estimation**

2004-2006

**2.5.4 Quality of the data**

Moderate e.g. based on partial data with s

**2.5.5 Trend of the habitat**

Stable (=)

**2.5.6 Trend period**

2004-2006

**2.5.7 Habitat-reasons**

Direct human influence (restoration, deterioration, destruction)
Indirect anthropo(zoo)genic influence
Natural processes

**Other (specify)**

**Reference values**

**2.6 Future prospects for the species**

Good prospects - species expected to sur

**2.7.1 Favourable reference range (km2)**

68919,6

**Qualifier**

**2.7.2 Favourable reference population**

958

**Qualifier**

**2.7.3 Suitable habitat for the species**

0

**2.7.4 Other relevant information (optional)**

**Conclusions**

**Conclusions: (2.3) Range**

Favourable (FV)

**Conclusions: (2.4) Population**

Unknown (XX)

**Conclusions: (2.5) Habitat for the species**

Favourable (FV)

**Conclusions: (2.6) Future prospects**

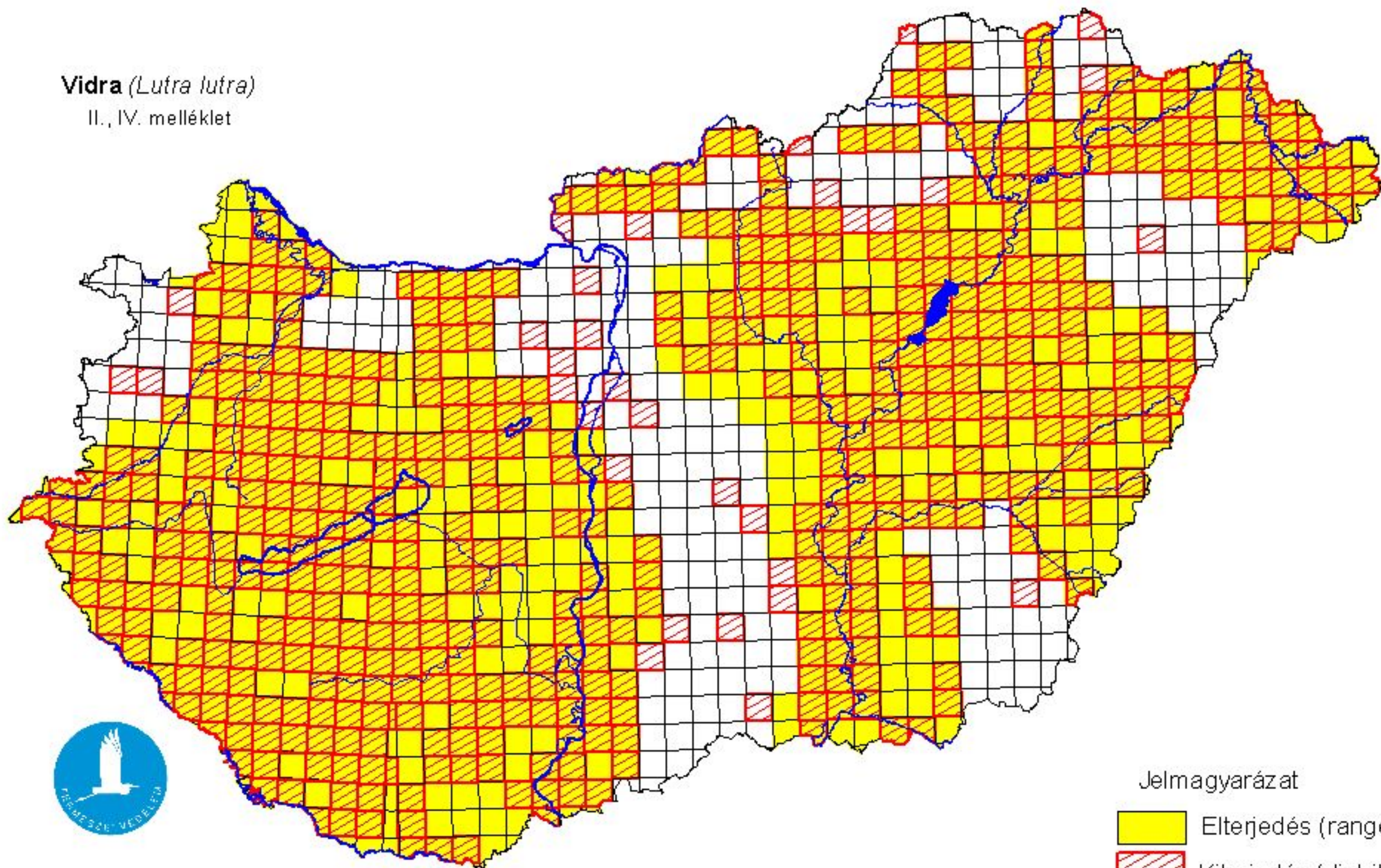
Favourable (FV)

**Conclusions: Overall assessment**



Favourable (FV)

Térképmelléklet az élőhelyvédelmi irányelv 17. cikke alapján készített országjelentéshez  
2007.

**Vidra** (*Lutra lutra*)  
II., IV. melléklet



Jelmagyarázat

-  Elterjedés (range)
-  Kiterjedés (distribution)

