

6520 Mountain hay meadows

2.2 Published

Fekete G., Molnár Zs. és Horváth F. (szerk.) (1997): A magyarországi élőhelyek leírása és határozókönyve. A Nemzeti Élőhely-osztályozási Rendszer. Természettudományi Múzeum, Budapest, pp. 374.
Molnár et al. (2007): A grid based, satellite-image supported, multi attributed vegetation mapping method (MÉTA-method). Folia Geobotanica (in print)
Böllöni J., Kun A. és Molnár Zs. (szerk.) (2003): Élőhelyismereti útmutató. Magyarország növényzeti örökségének felmérése program. MTA ÖBK Vácrátót pp. 161.

2.3 Range

2.3.1 Surface area of range in km ²	5866
2.3.2 Date of range determination	2004-2006
2.3.3 Quality of data concerning range	Good e.g based on extensive surv
2.3.4 Range trend	Decreasing (-)
2.3.5 Range trend magnitude in km ² (optional)	0
2.3.6 Range trend period	2000-2006

2.3.7 Range-reasons

Indirect anthropo(zoo)genic influence
Natural processes

and/or specify

2.4 Coverage

2.4.1 Surface area of the habitat type (km ²)	8
2.4.2 Date of area estimation	2004-2006
2.4.3 Coverage-methods	Ground based survey (based on field mapping, possibly using stratified random
2.4.4 Quality of data on area	Good e.g based on extensive surveys
2.4.5 Area trend	Decreasing (-)
2.4.6 Area trend magnitude (km ²)	0
2.4.7 Area trend period	2000-2006

and/or specify

2.4.8 Coverage-reasons

Indirect anthropo(zoo)genic influence
Natural processes

2.4.9 Justification of % thresholds for trends (option

2.4.10 Coverage-pressures

101 - modification of cultivation practices
141 - abandonment of pastoral systems
950 Biocenotic evolution
951 - drying out / accumulation of organic material
954 - invasion by a species
976 - damage by game species

2.4.11 Coverage-threats

101 - modification of cultivation practices
141 - abandonment of pastoral systems
950 Biocenotic evolution
951 - drying out / accumulation of organic material
954 - invasion by a species
976 - damage by game species

2.5 Additional Information

2.5.1 Favourable reference range (km ²)	6452,6
2.5.2 Favourable reference area (km ²)	10,5
2.5.3 Typical-species	

Fajnév

Szerző név

Alchemilla spp.

-

6520 Mountain hay meadows

Arrhenatherum elatius	(L.) J. et C. Presl
Campanula patula	L.
Carlina acaulis	L.
Chrysanthemum leucanthemum	L.
Cynosurus cristatus	L.
Dianthus deltooides	L.
Moenchia mantica	(L.) Bartl.
Polygala nicaeensis subsp. carniolica	(Kern.) Gräbn.
Polygala vulgaris	L.
Traunsteinera globosa	(L.) Rchb.
Trisetum flavescens	(L.) P. B.
Viola canina	L.

2.5.4 Typical species assessment

A felsorolt fajok egyedszám-változását vizsgáltuk a nemzetipark-igazgatóságok szakemberei becslése alapján

2.5.5 Other relevant information (optional)

2.6 Conclusions

Conclusions: (2.3) Range

Bad (U2)

Conclusions: (2.4) Area

Bad (U2)

Conclusions: (2.5) Structure and functio

Bad (U2)

Conclusions: Future prospects

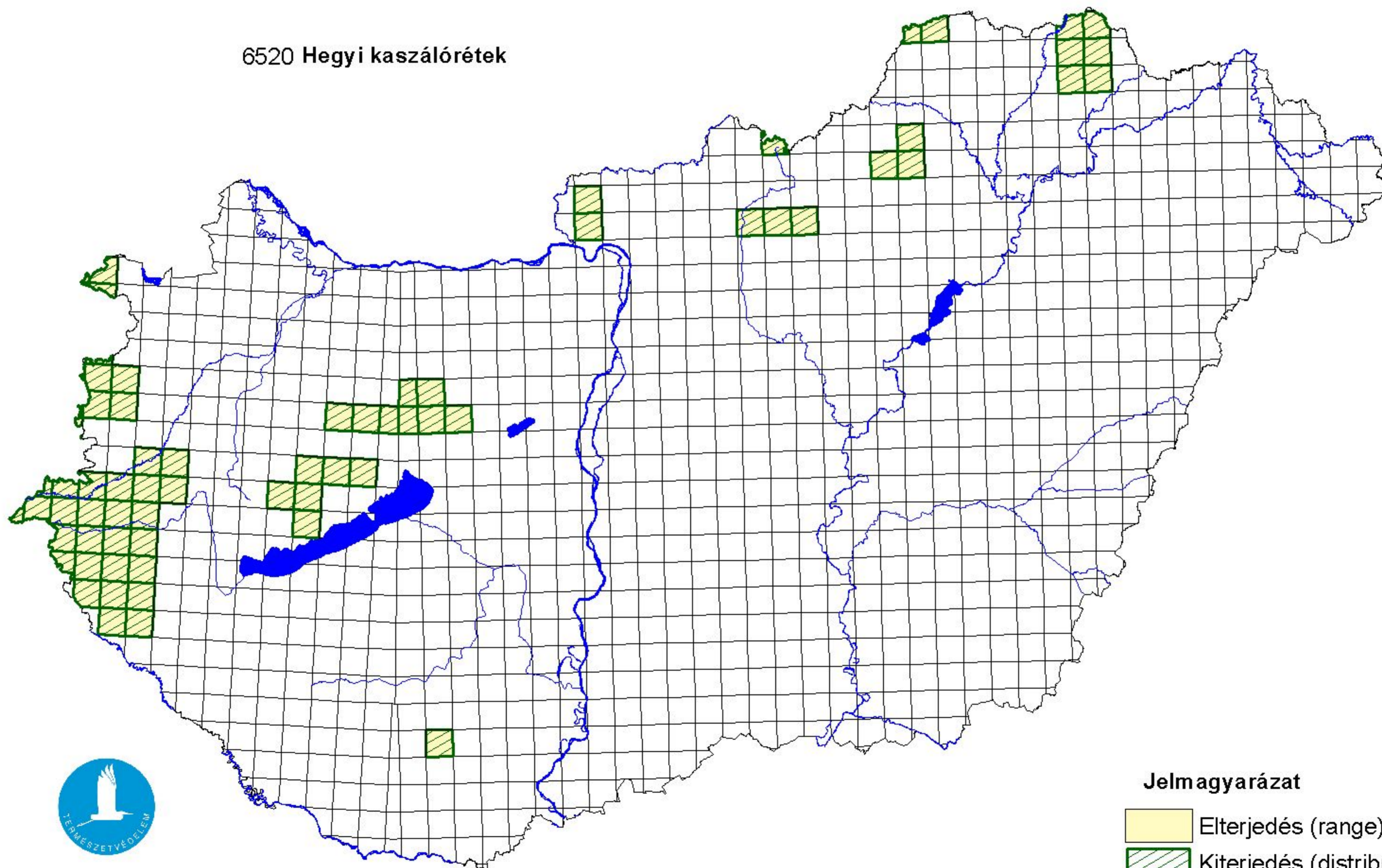
Bad (U2)

Conclusions: Overall assessment

Bad (U2)

Térképmelléklet az élőhelyvédelmi irányelv 17. cikke alapján készített országjelentéshez 2007.

6520 Hegyi kaszálórétek



Jelmagyarázat

- Elterjedés (range)
- Kiterjedés (distribution)

