

KÖRNYEZETVÉDELMI ÉS VÍZÜGYI MINISZTERIUM
TERMÉSZET- ÉS KÖRNYEZETMEGŐRZÉSI SZAKÁLLAMTITKÁRSÁG

TERMÉSZETVÉDELMI ADATOK

2007. DECEMBER 31-I ÁLLAPOT SZERINT



BUDAPEST
2008

TARTALOMJEGYZÉK

1.	VÉDETT TERMÉSZETI TERÜLETEK	2
1.1.	Országos jelentőségű, egyedi jogszabállyal védett természeti területek	2
1.2.	Védett természeti területek megoszlása védelmi kategóriánként	7
1.3.	Nemzetipark-igazgatóságok működési területén található országos jelentőségű, egyedi jogszabállyal védett természeti területek kiterjedése (NP, TK, TT, TE).....	7
1.4.	Országos jelentőségű, egyedi jogszabállyal védett természeti területek kiterjedése, védelmi kategória és művelési ágak szerint (ha).....	8
1.5.	Országos jelentőségű, egyedi jogszabállyal védett természeti területek kiterjedése, nemzetipark-igazgatóság és művelési ágak szerint	8
1.6.	Országos jelentőségű, egyedi jogszabállyal védett természeti területek megoszlása területi egységenként	9
1.7.	Erdőrezervátumok	10
2.	EURÓPAI KÖZÖSSÉGI IRÁNYELVEK ALAPJÁN VÉDETT TERÜLETEK.....	12
2.1.	Natura 2000	12
2.1.1.	Különleges madárvédelmi területek	13
2.1.2.	Különleges természetmegőrzési területnek jelölt területek	15
2.1.3.	Kiemelt jelentőségű természetmegőrzési területnek jelölt területek	17
2.1.4.	A Madárvédelmi Irányelv I. mellékletén szereplő, hazánkban rendszeresen fészkelő vagy rendszeresen átvonuló, telelő madárfajok	26
2.1.5.	Az Élőhelyvédelmi Irányelv I. mellékletén szereplő hazánkban is előforduló élőhelytípusok	27
2.1.6.	Az Élőhelyvédelmi Irányelv II. mellékletén szereplő, hazánkban is előforduló növényfajok	29
2.2.	LIFE-program.....	34
3.	NEMZETKÖZI EGYZMÉNYEK HATÁLYA ALÁ TARTOZÓ TERÜLETEK.....	35
3.1.1.	Nemzetközi jelentőségű vizes élőhelyek Magyarországon	35
3.2.	MAB Bioszféra-rezervátumok	35
3.3.	Európa Diploma	36
3.4.	Világörökség – magyar helyszínek	36
4.	VÉDETT TERMÉSZETI ÉRTÉKEK.....	38
4.1.	Fokozottan védett növényfajok pénzben kifejezett természetvédelmi értéke	Hiba! A könyvjelző nem létezik.
4.2.	Fokozottan védett állatfajok pénzben kifejezett természetvédelmi értéke	Hiba! A könyvjelző nem létezik.
4.3.	Elkészült fajmegőrzési tervek	38
4.4.	Tervezés alatt álló fajmegőrzési tervek	39
4.5.	Terület nélkül védett természeti értékek.....	40
5.	SZAKMAI TEVÉKENYSÉGI KÖRÖK.....	41
5.1.	Természetvédelmi szakmai bizottságok	41
5.2.	Elkészült kezeléstervezési dokumentációk	41

1. VÉDETT TERMÉSZETI TERÜLETEK

1.1. Országos jelentőségű, egyedi jogszabállyal védett természeti területek

(2007. december 31-i állapot szerint)

Sorszám	Törzskönyvi szám	Védett természeti terület	2007. december 31.	
			NP Igazgatóság	Területe (ha)
Nemzeti parkok (NP)				
1	177/NP/85	Aggteleki NP	Aggteleki NPI	20 520,1
2	282/NP/97	Balaton-felvidéki NP	Balatoni NPI	58 943,0
3	138/NP/76	Bükki NP	Bükki NPI	43 177,7
4	271/NP/96	Duna-Dráva NP	Duna-Dráva NPI	49 721,8
5	283/NP/97	Duna-Ipoly NP	Duna-Ipoly NPI	61 898,0
6	238/NP/91	Fertő-Hanság NP	Fertő-Hanság és Órségi NPI	23 731,2
7	97/NP/73	Hortobágyi NP	Hortobágyi NPI	81 935,2
8	109/NP/74	Kiskunsági NP	Kiskunsági NPI	50 916,8
9	276/NP/97	Körös-Maros NP	Körös-Maros NPI	51 047,0
10	296/NP/02	Órségi NP	Fertő-Hanság és Órségi NPI	43 973,6
Összes NP				485 864,5

Tájvédelmi körzetek (TK)				
1	284/TK/98	Bihari-sík TK	Hortobágyi NPI	17 236,1
2	242/TK/91	Boronka-melléki TK	Duna-Dráva NPI	8 502,7
3	212/TK/89	Borsodi Mezőség TK	Bükki NPI	18 744,3
4	163/TK/78	Budai TK	Duna-Ipoly NPI	10 555,4
5	293/TK/99	Dél-Mezőföldi TK	Duna-Dráva NPI	7 733,7
6	152/TK/77	Gerecsei TK	Duna-Ipoly NPI	8 786,3
7	231/TK/90	Gödöllői Dombvidék TK	Duna-Ipoly NPI	12 320,0
8	201/TK/88	Hajdúsági TK	Hortobágyi NPI	7 423,0
9	258/TK/93	Hevesi Füves Puszták TK	Bükki NPI	13 886,0
10	141/TK/77	Hollókői TK	Bükki NPI	175,6
11	211/TK/89	Karancs-Medves TK	Bükki NPI	6 874,0
12	210/TK/89	Kelet-Cserhát TK	Bükki NPI	6 977,2
13	146/TK/77	Kelet-Mecsek TK	Duna-Dráva NPI	9 342,4
14	232/TK/90	Kesznyéteni TK	Bükki NPI	6 139,4
15	170/TK/80	Kőszegi TK	Fertő-Hanság és Órségi NPI	4 331,7
16	158/TK/78	Közép-Tiszai TK	Hortobágyi NPI	8 521,0
17	118/TK/75	Lázberci TK	Bükki NPI	3 800,2
18	239/TK/91	Magas-bakonyi TK	Balatoni NPI	8 439,7
19	94/TK/71	Mártélyi TK	Kiskunsági NPI	2 148,9
20	180/TK/85	Mátrai TK	Bükki NPI	12 465,0
21	308/TK/07	Mura-menti TK	Balatoni NPI	1 904,1
22	112/TK/75	Ócsai TK	Duna-Ipoly NPI	3 664,9
23	253/TK/92	Pannonhalmi TK	Fertő-Hanság és Órségi NPI	8 271,5
24	122/TK/76	Pusztaszeri TK	Kiskunsági NPI	23 226,3
25	110/TK/75	Sághegyi TK	Fertő-Hanság és Órségi NPI	238,1
26	181/TK/86	Sárréti TK	Duna-Ipoly NPI	2 312,2
27	280/TK/97	Sárvíz-völgye TK	Duna-Ipoly NPI	3 641,0
28	257/TK/93	Somló TK	Balatoni NPI	566,4
29	140/TK/77	Soproni TK	Fertő-Hanság és Órségi NPI	5 000,9

30	171/TK/82	Szatmár-Beregi TK	Hortobágyi NPI	22 302,3
31	187/TK/87	Szigetközi TK	Fertő-Hanság és Őrségi NPI	9 681,7
32	287/TK/98	Tápió-Hajta Vidéke TK	Duna-Ipoly NPI	5 348,4
33	260/TK/93	Tarnavidéki TK	Bükki NPI	9 539,5
34	183/TK/86	Tokaj-Bodrozug TK	Bükki NPI	5 088,4
35	139/TK/76	Vértesi TK	Duna-Ipoly NPI	15 275,4
36	172/TK/84	Zempléni TK	Bükki NPI	27 971,6
37	126/TK/76	Zselicségi TK	Duna-Dráva NPI	8 307,6
Összes TK				326 742,9

Természetvédelmi területek (TT)				
1	4/TT/41	Abaligeti-barlang felszíne TT	Duna-Dráva NPI	1,3
2	317/TT/07	Abaujkéri Aranyos-völgy TT	Aggteleki NPI	161,0
3	192/TT/87	Adonyi TT	Duna-Ipoly NPI	1,0
4	37/TT/52	Alcúti arborétum TT	Duna-Ipoly NPI	40,5
5	226/TT/90	Ásotthalmi láprét TT	Kiskunsági NPI	134,5
6	256/TT/93	Attyai-láprét TT	Balatoni NPI	14,8
7	144/TT/77	Babócsai Basa-kert TT	Duna-Dráva NPI	12,6
8	252/TT/92	Bácsalmási Gyapjas Gyűszűvirág Termőhelye TT	Kiskunsági NPI	3,9
9	224/TT/90	Bakonygyepesi zergebogláros TT	Balatoni NPI	24,0
10	149/TT/77	Baktalórántházi erdő TT	Hortobágyi NPI	846,8
11	6/TT/42	Baláta-tó TT	Duna-Dráva NPI	105,5
12	185/TT/86	Balatonfüredi erdő TT	Balatoni NPI	666,8
13	93/TT/71	Balatonkenesei tátorjános TT	Balatoni NPI	2,5
14	182/TT/86	Bátorligeti legelő TT	Hortobágyi NPI	23,3
15	18/TT/50	Bátorligeti ősláp TT	Hortobágyi NPI	52,6
16	311/TT/07	Belsőbárándi-tátorjános TT	Duna-Ipoly NPI	49,7
17	303/TT/06	Bécsi-domb TT	Fertő-Hanság és Őrségi NPI	7,9
18	184/TT/86	Bihari-legelő TT	Hortobágyi NPI	770,9
19	233/TT/90	Bodrogszegi Várhegy TT	Bükki NPI	1,6
20	312/TT/07	Bölcskei-nószirmos TT	Duna-Dráva NPI	111,2
21	297/TT/03	Budakalászi Kemotaxonómiai Botanikus Kert TT	Duna-Ipoly NPI	1,7
22	75/TT/60	Budapesti Botanikus kert TT	Duna-Ipoly NPI	2,7
23	309/TT/07	Bükkhát TT	Duna-Dráva NPI	452,2
24	74/TT/60	Cégénydányádi park TT	Hortobágyi NPI	12,9
25	218/TT/90	Ceglédi-rét TT	Duna-Ipoly NPI	77,4
26	219/TT/90	Császártöltési Vörös mocsár TT	Kiskunsági NPI	1 002,7
27	2/TT/40	Csévharashti borókás TT	Duna-Ipoly NPI	128,8
28	143/TT/77	Csokonyavisontai fás legelő TT	Duna-Dráva NPI	437,6
29	168/TT/78	Csolyospálosi földtani feltárás TT	Kiskunsági NPI	1,2
30	315/TT/07	Csombárdi-rét TT	Duna-Dráva NPI	53,4
31	291/TT/98	Csongrádi Kónyaszék TT	Kiskunsági NPI	324,0
32	86/TT/66	Dabasi Turjános TT	Duna-Ipoly NPI	821,1
33	96/TT/71	Darvas-tó lefejtett bauxitlencse TT	Balatoni NPI	34,4
34	294/TT/00	Dávodi Földvári tó TT	Duna-Dráva NPI	74,3
35	249/TT/92	Debreceni Nagyerdő TT	Hortobágyi NPI	1 093,7
36	281/TT/97	Dénesmajori Csigás-erdő TT	Körös-Maros NPI	5,2
37	179/TT/85	Devecseri Széki-erdő TT	Balatoni NPI	296,6
38	87/TT/66	Dinnyési Fertő TT	Duna-Ipoly NPI	565,8
39	154/TT/77	Dunaalmási-kőfejtők TT	Duna-Ipoly NPI	229,7
40	292/TT/98	Dunaszekcsői Lőszfal TT	Duna-Dráva NPI	6,8
41	299/TT/05	Edelényi magyar nószirmos TT	Aggteleki NPI	3,1

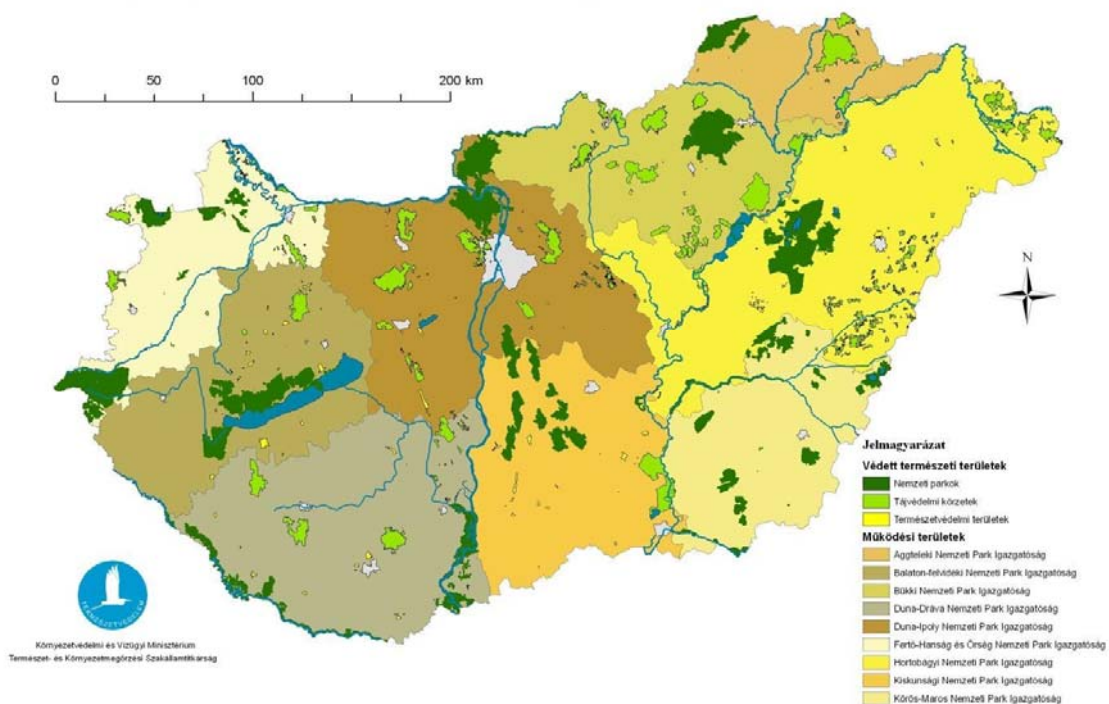
42	236/TT/90	Erdőbényei fás legelő TT	Bükki NPI	214,6
43	19/TT/50	Erdőtélki Arborétum TT	Bükki NPI	7,3
44	206/TT/89	Erdőtélki Égerláp TT	Bükki NPI	18,1
45	307/TT/07	Érdi Kakukk-hegy TT	Duna-Ipoly NPI	9,3
46	288/TT/98	Érsekhalmi Hét-völgy TT	Kiskunsági NPI	26,9
47	147/TT/77	Farkasgyepüi kísérleti erdő TT	Balatoni NPI	311,5
48	279/TT/97	Fekete-hegy TT	Duna-Dráva NPI	94,6
49	49/TT/54	Fényi-erdő TT	Hortobágyi NPI	297,7
50	56/TT/54	Fenyőfői Ósfenyves TT	Balatoni NPI	402,7
51	46/TT/53	Fóti Somlyó TT	Duna-Ipoly NPI	188,3
52	116/TT/75	Füzérradványi park TT	Bükki NPI	154,5
53	275/TT/97	Gellérthegy TT	Duna-Ipoly NPI	39,7
54	285/TT/98	Gödöllői Királyi Kastélypark TT	Duna-Ipoly NPI	26,1
55	114/TT/75	Gyöngyösi Sárhegy TT	Bükki NPI	188,0
56	136/TT/76	Hajdúbagosi Földikutya Rezervátum TT	Hortobágyi NPI	263,8
57	290/TT/98	Hajósi homokpuszta TT	Kiskunsági NPI	185,9
58	229/TT/90	Hajósi kaszáló és löszpartok TT	Kiskunsági NPI	121,3
59	265/TT/93	Háros-szigeti Ártéri-erdő TT	Duna-Ipoly NPI	56,4
60	222/TT/90	Hencidai Csere-erdő TT	Hortobágyi NPI	106,8
61	263/TT/93	Hévízi-tó TT	Balatoni NPI	60,7
62	227/TT/90	Hódoséri Ciklámenes TT	Balatoni NPI	24,5
63	304/TT/06	Ikva-patak menti TT	Fertő-Hanság és Őrségi NPI	18,0
64	54/TT/54	Ipolytarnóci Ősmeradványok TT	Bükki NPI	522,1
65	165/TT/78	Jakabhegy TT	Duna-Dráva NPI	223,6
66	300/TT/05	Jászszentlászlói Kalmár-erdő TT	Kiskunsági NPI	9,1
67	76/TT/60	Jeli arborétum TT	Fertő-Hanság és Őrségi NPI	75,3
68	115/TT/75	Jókai-kert TT	Duna-Ipoly NPI	3,2
69	52/TT/54	Kállósemjéni Mohos-tó TT	Hortobágyi NPI	100,4
70	20/TT/50	Kámoni Arborétum TT	Fertő-Hanság és Őrségi NPI	25,0
71	305/TT/06	Kapszeg-tó TT	Duna-Dráva NPI	156,4
72	244/TT/91	Kaszonyi-hegy TT	Hortobágyi NPI	206,0
73	230/TT/90	Kecskeri-puszta TT	Hortobágyi NPI	1 376,1
74	26/TT/51	Keleméri mohos tavak TT	Aggteleki NPI	56,8
75	310/TT/07	Kelemér-Serényfalva TT	Aggteleki NPI	331,8
76	121/TT/75	Kéleshalmi homokbuckák TT	Kiskunsági NPI	167,1
77	72/TT/50	Kerecsendi erdő TT	Bükki NPI	119,6
78	178/TT/85	Keszthelyi Kastélypark TT	Balatoni NPI	8,0
79	221/TT/90	Kiskőrösi Turjános TT	Kiskunsági NPI	636,7
80	251/TT/92	Kiskunhalas-Fejetéki Mocsár TT	Kiskunsági NPI	40,1
81	286/TT/98	Kőlyuktető TT	Bükki NPI	135,9
82	68/TT/58	Körmendi park TT	Fertő-Hanság és Őrségi NPI	36,9
83	254/TT/93	Kőszegi-tőzegmohás láp TT	Fertő-Hanság és Őrségi NPI	3,8
84	120/TT/75	Kunféhértói holdrutás erdő TT	Kiskunsági NPI	719,8
85	289/TT/98	Kunpeszéri Szalag-erdő TT	Kiskunsági NPI	90,0
86	247/TT/92	Látrányi Puszta TT	Balatoni NPI	224,1
87	302/TT/06	Liget-patak menti TT	Fertő-Hanság és Őrségi NPI	27,3
88	272/TT/96	Long erdő TT	Bükki NPI	1 066,1
89	167/TT/78	Magyarország földrajzi középpontja TT	Duna-Ipoly NPI	4,6
90	314/TT/07	Márházapusztai fás legelő TT	Bükki NPI	270,7
91	47/TT/53	Martonvásári park TT	Duna-Ipoly NPI	67,7
92	188/TT/87	Megyaszóti tátorjános TT	Bükki NPI	35,3
93	278/TT/97	Megyer-hegyi Tengersizem TT	Bükki NPI	1,1

94	62/TT/57	Melegmány-völgy TT	Duna-Dráva NPI	719,6
95	111/TT/75	Mohácsi Történelmi Emlékhely TT	Duna-Dráva NPI	7,5
96	150/TT/77	Nagyberek-i fehérvíz TT	Balatoni NPI	1 559,0
97	7/TT/42	Nagyecsenki hársfásor TT	Fertő-Hanság és Őrségi NPI	11,1
98	273/TT/96	Nagy-mező, Arany-hegy TT	Duna-Dráva NPI	106,1
99	209/TT/89	Nemesmedves Történelmi Emlékhely TT	Fertő-Hanság és Őrségi NPI	58,8
100	301/TT/05	Nyirádi Sár-álló TT	Balatoni NPI	395,5
101	225/TT/90	Pacsmagi-tavak TT	Duna-Dráva NPI	485,5
102	32/TT/51	Pákozdi ingókövek TT	Duna-Ipoly NPI	255,6
103	14/TT/44	Pálvölgyi barlang felszíne TT	Duna-Ipoly NPI	4,7
104	81/TT/63	Pannonhalmi Arborétum TT	Fertő-Hanság és Őrségi NPI	25,6
105	269/TT/96	Peregi Parkerdő TT	Duna-Ipoly NPI	5,4
106	124/TT/76	Péteri-tavi Madárrezervátum TT	Kiskunsági NPI	778,5
107	155/TT/77	Pintér kert TT	Duna-Dráva NPI	1,8
108	214/TT/90	Pusztaszeri Fülöpszék TT	Kiskunsági NPI	37,4
109	213/TT/90	Pusztaszeri Hétvezér Emlékmű TT	Kiskunsági NPI	2,5
110	270/TT/96	Rácalmási-szigetek TT	Duna-Ipoly NPI	385,2
111	272/TT/96	Rétszilasi-tavak TT	Duna-Ipoly NPI	1 497,2
112	174/TT/84	Rinyaszentkirályi erdő TT	Duna-Dráva NPI	62,8
113	153/TT/77	Rudabányai őshominida lelőhely TT	Aggteleki NPI	2,0
114	264/TT/93	Sárosfői halastavak TT	Balatoni NPI	267,2
115	39/TT/52	Sárvári arborétum TT	Fertő-Hanság és Őrségi NPI	9,2
116	64/TT/57	Sashegy TT	Duna-Ipoly NPI	29,7
117	79/TT/61	Siroki Nyírjes-tó TT	Bükki NPI	200,6
118	262/TT/93	Somlóvásárhelyi Holt-tó TT	Balatoni NPI	15,3
119	166/TT/78	Somogyvár Kupavár-hegyi TT	Balatoni NPI	29,8
120	169/TT/78	Soproni Botanikus Kert TT	Fertő-Hanság és Őrségi NPI	17,2
121	298/TT/04	Sóshartyáni Hencse-hegy TT	Bükki NPI	104,7
122	267/TT/94	Sóstó-legelő TT	Bükki NPI	2,6
123	316/TT/07	Sümegei Fehér-kövek TT	Balatoni NPI	307,9
124	125/TT/76	Sümegei Mogyorósdomb TT	Balatoni NPI	64,4
125	207/TT/89	Szakadati legelő TT	Duna-Dráva NPI	1,5
126	15/TT/44	Szársomlyó TT	Duna-Dráva NPI	226,0
127	13/TT/43	Szarvasi Arborétum TT	Körös-Maros NPI	45,4
128	241/TT/91	Szarvasi Történelmi Emlékpark TT	Körös-Maros NPI	0,7
129	306/TT/06	Szeghalmi Kék-tó TT	Körös-Maros NPI	112,2
130	237/TT/90	Székesfehérvári homokbánya TT	Duna-Ipoly NPI	120,5
131	43/TT/52	Szelestei arborétum TT	Fertő-Hanság és Őrségi NPI	14,2
132	123/TT/76	Szelidi-tó TT	Kiskunsági NPI	380,8
133	61/TT/57	Szemlőhegyi barlang felszíne TT	Duna-Ipoly NPI	1,1
134	234/TT/90	Szendrőládi rétek TT	Aggteleki NPI	1,5
135	255/TT/93	Szentegáti-erdő TT	Duna-Dráva NPI	250,2
136	5/TT/42	Szentendre-i rózsa termőhelye TT	Duna-Ipoly NPI	0,4
137	29/TT/51	Szentgáli tiszafás TT	Balatoni NPI	216,5
138	77/TT/60	Szomolyai Kaptárkövek TT	Bükki NPI	30,9
139	128/TT/76	Szóllőskei Erdő TT	Bükki NPI	365,5
140	189/TT/87	Tállyai Patócshegy TT	Bükki NPI	3,2
141	223/TT/90	Tapolcafői-láprétek TT	Balatoni NPI	14,0
142	9/TT/42	Tapolcai Tavasbarlang felszíne TT	Balatoni NPI	0,0
143	313/TT/07	Tardi-legelő TT	Bükki NPI	286,0
144	67/TT/58	Tatai Kálvária-domb TT	Duna-Ipoly NPI	2,8
145	148/TT/77	Tiszadobi ártér TT	Hortobágyi NPI	1 074,1

146	175/TT/84	Tiszadorogmai Göbe-Erdő TT	Hortobágyi NPI	172,2
147	133/TT/76	Tiszaigari arborétum TT	Hortobágyi NPI	19,4
148	295/TT/00	Tiszakürti Arborétum TT	Hortobágyi NPI	59,4
149	164/TT/78	Tiszatelek-Tiszaberceli ártér TT	Hortobágyi NPI	1 537,4
150	142/TT/77	Tiszavasvári Fehérszik TT	Hortobágyi NPI	228,6
151	190/TT/87	Turai legelő TT	Duna-Ipoly NPI	13,6
152	33/TT/51	Úrkúti őskarszt TT	Balatoni NPI	2,2
153	25/TT/51	Uzsaí csarabos erdő TT	Balatoni NPI	98,3
154	27/TT/51	Vácrátóti arborétum TT	Duna-Ipoly NPI	28,9
155	268/TT/96	Vajai-tó TT	Hortobágyi NPI	133,9
156	57/TT/54	Várpalotai homokbánya TT	Balatoni NPI	1,0
157	65/TT/57	Velencei Madárrezervátum TT	Duna-Ipoly NPI	567,0
158	132/TT/76	Vértesszőlősi előember-telep TT	Duna-Ipoly NPI	35,0
159	208/TT/89	Villányi Templomhegy TT	Duna-Dráva NPI	3,4
160	135/TT/76	Zádor-híd TT	Hortobágyi NPI	80,2
161	129/TT/76	Zalacomári madárrezervátum TT	Balatoni NPI	282,1
162	23/TT/51	Zirci Arborétum TT	Balatoni NPI	19,6
Összes TT				32 094,9

Természeti emlék (TE)				
1	243/TE/91	Aggtelek-Rudabánya-Szendrőlői hegység földtani alapszélvényei TE	Aggteleki NPI	0,0
Országos jelentőségű, egyedi jogszabállyal védett természeti területek összesen				
210				844 702,3

1. ábra: Országos jelentőségű, egyedi jogszabállyal védett természeti területek és a nemzetipark-igazgatóságok működési területei
(2007. december 31-i állapot szerint)



1.2. Védett természeti területek megoszlása védelmi kategóriáinként

(2007. december 31-i állapot szerint)

Megnevezés	Száma	Területe 1.000 ha	Fokozottan védett 1.000 ha
Országos jelentőségű, egyedi jogszabállyal védett természeti területek			
Nemzeti parkok	10	485,9	85,1
Tájvédelmi körzetek	37	326,7	45,5
Természetvédelmi területek	162	32,1	2,8
Természeti emlékek	1	–	–
Összesen	210	844,7	133,4
Helyi jelentőségű védett természeti területek			
Természetvédelmi területek és természeti emlékek	1.296	39,4	–
Mindösszesen	1.506	884,1	133,4

1.3. Nemzetipark-igazgatóságok működési területén található országos jelentőségű, egyedi jogszabállyal védett természeti területek kiterjedése (NP, TK, TT, TE)

(2007. december 31-ei állapot szerint)

Nemzeti Park Igazgatóság	Országos jelentőségű, egyedi jogszabállyal védett természeti területek (NP, TK, TT, TE)		Működési terület (ha)
	Kiterjedése (ha)	Száma (db)	
Aggteleki Nemzeti Park Igazgatóság	21 076,4	8	210.900
Balatoni Nemzeti Park Igazgatóság	75 196,3	31	1.003.400
Bükki Nemzeti Park Igazgatóság	158 567,3	32	1.116.600
Duna-Dráva Nemzeti Park Igazgatóság	87 202,3	27	1.284.100
Duna-Ipoly Nemzeti Park Igazgatóság	129 062,4	41	1.353.600
Fertő-Hanság és Órségi Nemzeti Park Igazgatóság	95 558,8	20	752600
Hortobágyi Nemzeti Park Igazgatóság	145 873,8	25	1.776.300
Kiskunsági Nemzeti Park Igazgatóság	80 954,5	21	1.004.300
Körös-Maros Nemzeti Park Igazgatóság	51 210,5	5	801.200
Összesen	844 702,3	210	9.303.000

1.4. Országos jelentőségű, egyedi jogszabállyal védett természeti területek kiterjedése, védelmi kategória és művelési ágak szerint (ha)

Védelmi kategória	szántó	gyep	szőlő	kert	gyümölcsös	nádas	halastó	erdő	kivett	Összesen (ha)	%
Nemzeti park	53 899,4	137 511,3	3 782,6	163,2	576,4	13 735,8	6 476,0	205 753,9	63 965,8	485 864,5	57,5%
Tájvédelmi körzet	46 358,5	76 426,0	726,4	87,9	902,4	1 934,2	3 139,1	174 959,0	22 209,5	326 742,9	38,7%
Természetvédelmi terület	1 873,7	8 575,2	201,3	0,6	19,2	1 291,2	1 327,5	13 986,0	4 820,3	32 094,9	3,8%
ÖSSZESEN (ha)	102 131,5	222 512,5	4 710,3	251,7	1 498,0	16 961,2	10 942,5	394 699,0	90 995,6	844 702,3	100,0%
Százalékos megoszlás	12,1%	26,3%	0,6%	0,03%	0,2%	2,0%	1,3%	46,7%	10,8%	100,0%	

(2007. december 31-ei állapot szerint)

1.5. Országos jelentőségű, egyedi jogszabállyal védett természeti területek megoszlása területi egységeként

(2007. december 31-i állapot szerint)

Megyék/régiók	Nemzeti parkok (NP)	Tájvédelmi körzetek (TK)	Természetvédelmi területek (TT)	Összesen
Budapest		2 611,3	137,5	2 748,8
Pest	48 164,1	29 148,5	1 296,0	78 608,7
Közép-Magyarország	48 164,1	31 759,8	1 433,6	81 357,5
Fejér	0,0	22 084,3	3 500,5	25 584,8
Komárom-Esztergom	10 427,1	10 670,5	267,5	21 365,1
Veszprém	31 047,4	9 020,6	2 871,6	42 939,7
Közép-Dunántúl	41 474,5	41 775,4	6 639,6	89 889,5
Győr-Moson-Sopron	23 403,3	22 503,8	107,1	46 014,2
Vas	42 561,5	4 569,7	407,2	47 538,4
Zala	24 966,6	1 904,1	350,8	27 221,5
Nyugat-Dunántúl	90 931,4	28 977,7	865,1	120 774,2
Baranya	13 064,3	9 921,2	2 093,0	25 078,5
Somogy	21 398,2	15 397,2	2 484,9	39 280,3
Tolna	9 897,7	6 253,5	754,6	16 905,8
Dél-Dunántúl	44 360,2	31 571,9	5 332,5	81 264,6
Borsod-Abaúj-Zemplén	49 961,4	60 930,9	2 842,2	113 734,5
Heves	22 485,1	33 054,4	1 035,0	56 574,5
Nógrád	9 298,5	14 520,5	897,4	24 716,4
Észak-Magyarország	81 745,1	108 505,7	4 774,7	195 025,4
Hajdú-Bihar	60 918,4	24 659,0	2 276,6	87 854,0
Jász-Nagykun-Szolnok	20 359,7	7 895,6	1 535,1	29 790,4
Szabolcs-Szatmár-Bereg		25 514,8	4 337,5	29 852,3
Észak-Alföld	81 278,1	58 069,4	8 149,2	147 496,8
Bács-Kiskun	54 792,6	707,8	4 189,0	59 689,5
Békés	29 400,8	0,0	163,5	29 564,3
Csongrád	13 717,6	25 375,2	547,7	39 640,5
Dél-Alföld	97 911,0	26 083,0	4 900,2	128 894,3
Mindösszesen	485 864,5	326 742,9	32 094,9	844 702,3

1.6. Erdőrezervátumok

Sorszám	Erdőrezervátum	Tájegység
1	Pilis-oldal	Pilis
2	Prédikálószték	Visegrádi-hegység
3	Nagy Istrázsa-hegy	Gödöllői-dombság
4	Pogány - Rózsás	Börzsöny
5	Gerecse, Száz-völgy	Gerecse
6	Meszes-völgy	Vértes
7	Juhdöglő-völgy	Vértes
8	Kisszénás	Budai-hegység
9	Ócsai turjános	Kiskunság
10	Nagybugaci ősbörökás	Kiskunság
11	Sasér	Tisza-ártér
12	Maros hullámtér	Maros hullámtér
13	Kunpeszéri Tilos-erdő	Kiskunság
14	Közös-erdő	Kiskunság
15	Farkas-sziget .	Tiszántúl
16	Bockereki-erdő	Beregi-Tiszahát
17	Dédai-erdő	Beregi-síkság
18	Fényi-erdő	Nyírség
19	Tilos-erdő	Tiszántúl
20	Farkas-sziget .	Tiszántúl
21	Baktai-erdő	Nyírség
22	Ropoly	Zselic
23	Dávodi-erdő	Somogyi-dombság
24	Baláta-tó	Zalai-dombság
25	Buvat, Keszeget-tó	Sárköz
26	Dél-Veránka, Sasfok	Sárköz
27	Kádár-sziget	Sárköz
28	Vaskereszt	Külső-Somogy
29	Bükkhát	Dráva-mellék
30	Matty	Dráva-mellék
31	Kőszegi-forrás	Mecsek
32	Vétyem	Zalai-dombság
33	Remetekert	Zalai-dombság
34	Csörnyeberek	Zalai-dombság
35	Tátika	Bakony
36	Tóth-árok	Bakony
37	Somhegy	Bakony
38	Burok-völgy	Bakony
39	Virágos-hegy	Keszthelyi-hegység

40	Fehér-sziklák	Bakonyalja
41	Hidegvíz-völgy	Soproni-hegység
42	Erebe-szigetek	Kisalföld
43	Dombosház	Mosoni-síkság
44	Bikafej	Hanság
45	Hosszú-völgy	Alpokalja
46	Szabó-völgy	Vasi-Hegyhát
47	Szalaő	Vasi-Hegyhát
48	Pap-erdő	Vasi-Hegyhát
49	Csörgő-völgy	Mátra
50	Kékes	Mátra
51	Hór-völgy	Bükk
52	Kecskés-galya	Bükk
53	Vár-hegy	Bükk
54	Óserdő	Bükk
55	Leány-völgy	Bükk
56	Paphárs–Kecskevár	Bükk
57	Csókás-völgy	Bükk
58	Nagy-sertéshegy	Zempléni-hegység
59	Pataj	Hevesi-dombvidék
60	Alsó-hegy	Aggteleki-karszt
61	Kelemér-Serényfalu	Borsodi-dombság
62	Haragistya-Lófej	Aggteleki-karszt
63	Nagy-oldal	Aggteleki-karszt

2. EURÓPAI KÖZÖSSÉGI IRÁNYELVEK ALAPJÁN VÉDETT TERÜLETEK

2.1. Natura 2000

467 különleges természet-megőrzési terület: 1,39 millió ha
 55 különleges madárvédelmi terület: 1,35 millió ha

A Magyarországon **eddig is** külön jogszabállyal **védeett területeken túl 1,2 millió ha** lett Natura 2000 terület. A két területtípus közötti átfedés 41%; összesen **1,96 millió ha**, tehát az ország közel 21%-a vált Natura 2000 területté.

A terület-kijelölés alapjául szolgáló fajok és élőhelyek

Különleges madárvédelmi területek

a madárvédelmi irányelv I. mellékletén szereplő 195 fajból hazánkban:

78 rendszeresen előforduló,
 13 nagy tömegben átvonuló madárfaj.

I. Mellékleten szereplő fajok száma	195
Hazai előforduló fajok száma	78
Védett	27
Fokozottan védett	51
Hazai javaslat	4
Elfogadva	3

Madárvédelmi irányelv

Elfogadott magyar javaslat: kerecsensólyom, kék vércse, széki lile

Különleges természet-megőrzési területek

Az élőhelyvédelmi irányelv I. mellékletén szereplő 218 élőhelytípusból hazánkban:

46 fordul elő,

Az élőhelyvédelmi irányelv II. mellékletén szereplő állat- és növényfajokból hazánkban:

302 állatfajból **105**,
 573 növényfajból **36** fordul elő.

	Élőhely típus	Növény	Állat
Hazai listás élőhelyek/fajok száma	46	40	111
Kijelölés alapjául szolgált	46	36	105
Kiemelt jelentőségű élőhely/faj	18	8	10
Védett		16	66
Fokozottan védett		24	40
Nem védett		0	5
Magyarországi javaslat	8	23	47
Elfogadva	6	16	39

Magyar javaslat (nem teljes körű felsorolás): pannon sziklagyepek, pannon cseres-tölgyesek, pilisi len, tornai vértő, bánáti bazsarózsa, magyar tarsza, magyar futrinka, atracélcincér, lápi póc, rákosi vipera stb.

2.1.1. Különleges madárvédelmi területek

Térképi azonosító	Területkód	Név
----------------------	------------	-----

Aggteleki Nemzeti Park Igazgatóság

1	HUAN10001	Aggteleki-karszt
2	HUAN10002	Putnok-dombság

Balaton-felvidéki Nemzeti Park Igazgatóság

3	HUBF10001	Mórichelyi-halastavak
4	HUBF30001	Északi-Bakony
5	HUBF30002	Balaton
6	HUBF30003	Kis-Balaton

Bükki Nemzeti Park Igazgatóság

7	HUBN10001	Bodrogzug - Kopasz-hegy - Taktaköz
8	HUBN10002	Borsodi-sík
9	HUBN10003	Bükk hegység és peremterületei
10	HUBN10004	Hevesi-sík
11	HUBN10005	Kesznyéten
12	HUBN10006	Mátra
13	HUBN10007	Zempléni-hegység a Szerencsi-dombsággal és a Hernád-völgyel

Duna-Dráva Nemzeti Park Igazgatóság

14	HUDD10002	Nyugat-Dráva
15	HUDD10003	Gemenc
16	HUDD10004	Béda-Karapanca
17	HUDD10005	Kisszékellyi-dombság
18	HUDD10006	Pacsmagi-tavak
19	HUDD10007	Mecsek
20	HUDD10008	Belső-Somogy
21	HUDD10012	Balatoni berkek

Duna-Ipoly Nemzeti Park Igazgatóság

22	HUDI10001	Abonyi kaszálóerdő
23	HUDI10002	Börzsöny és Visegrádi-hegység
24	HUDI10003	Gerecse
25	HUDI10004	Jászkarajenői puszták
26	HUDI10005	Sárvíz völgye
27	HUDI10006	Tatai Öreg-tó
28	HUDI10007	Velencei-tó és Dinnyési-fertő
29	HUDI10008	Ipoly völgye
30	HUDI30001	Vértes
31	HUDI30002	Zámolyi-medence

Fertő-Hanság Nemzeti Park Igazgatóság

32	HUFH10001	Fertő-tó
33	HUFH10004	Mosoni-sík
34	HUFH30004	Szigetköz
35	HUFH30005	Hanság

Hortobágyi Nemzeti Park Igazgatóság

36	HUHN10001	Szatmár-Bereg
37	HUHN10002	Hortobágy
38	HUHN10003	Bihar
39	HUHN10004	Közép-Tisza
40	HUHN10005	Jászság
41	HUHN10008	Felső-Tisza

Körös-Maros Nemzeti Park Igazgatóság

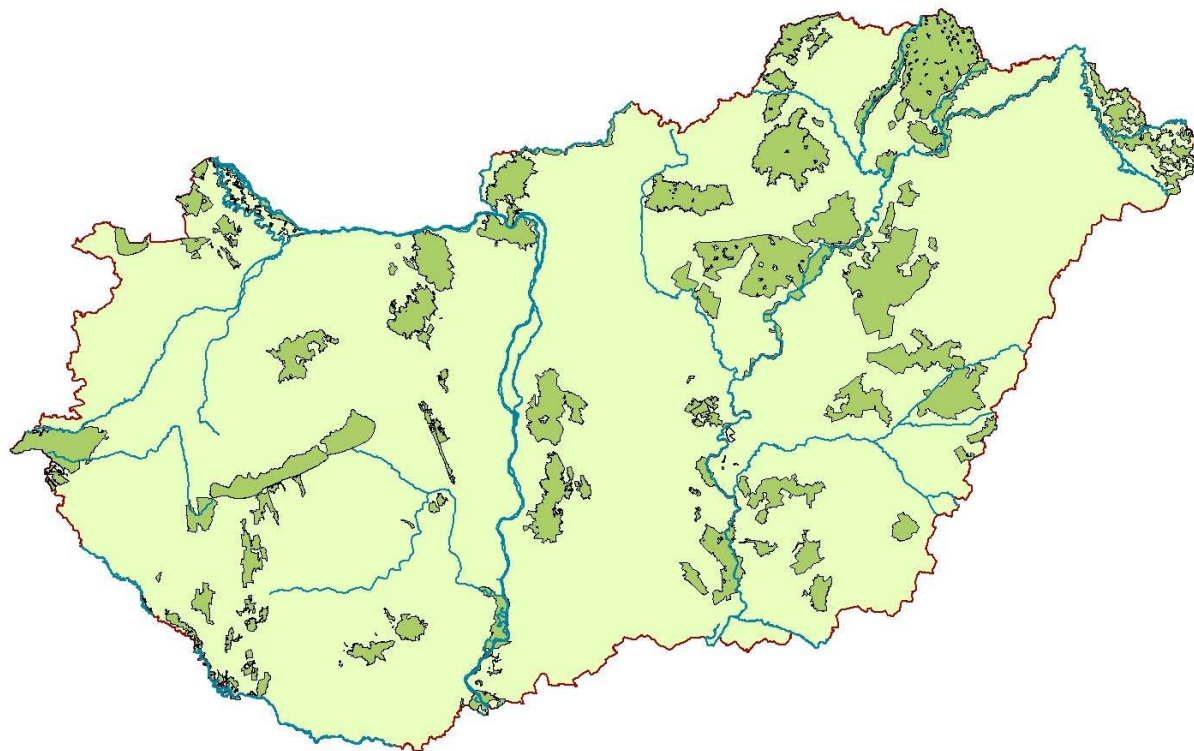
42	HUKM10001	Kígyósi-pusztá
43	HUKM10002	Kis-Sárrét
44	HUKM10003	Dévaványai-sík
45	HUKM10004	Vásárhelyi- és Csanádi-puszták
46	HUKM10005	Cserebökényi-puszták

Kiskunsági Nemzeti Park Igazgatóság

47	HUKN10001	Felső-Kiskunsági szikes puszták és turjánvidék
48	HUKN10002	Kiskunsági szikes tavak és az őrjegi turjánvidék
49	HUKN10004	Tisza Alpár-Bokrosi ártéri öblözete
50	HUKN10007	Alsó-Tiszavölgy
51	HUKN10008	Balástya-Szatymaz környéki homokvidék
52	HUKN30001	Csongrád-Bokrosi Sós-tó
53	HUKN30002	Gátéri Fehér-tó
54	HUKN30003	Izsáki Kolon-tó

Őrségi Nemzeti Park Igazgatóság

55	HUON10001	Őrség
----	-----------	-------



2. ábra: A különleges madárvédelmi területek térképe

2.1.2. Különleges természetmegőrzési területnek jelölt területek

Térképi azonosító	Területkód	Név
Balaton-felvidéki Nemzeti Park Igazgatóság		
1	HUBF20031	Szentkirályszabadja
2	HUBF20032	Balatonkenesei tatórtjános
3	HUBF20053	Csácsi erdő
4	HUBF20054	Nagykapornaki erdő
5	HUBF20055	Remetekert
Bükki Nemzeti Park Igazgatóság		
6	HUBN20031	Mezőcsáti Rigós
7	HUBN20042	Boldogi Vajda-rét
8	HUBN20044	Recski Hegyes-hegy
9	HUBN20062	Közép-Ipoly-völgy
10	HUBN20079	Révleányvári erdők
Duna-Dráva Nemzeti Park Igazgatóság		
11	HUDD20008	Ormánsági erdők
12	HUDD20010	Ócsárd-Hegyszentmártomi völgyek
13	HUDD20017	Mocsoládi-erdő
14	HUDD20026	Lengyel-Hőgyészi erdők
15	HUDD20033	Nagyhajmási-dombok
16	HUDD20041	Dél-Baltoni berkek
17	HUDD20043	Kopasz-dombi erdő
18	HUDD20057	Somogymeggyesi erdő

19	HUDD20059	Balatonkeresztúri-rétek
20	HUDD20061	Holládi erdő
21	HUDD20065	Töttösi-erdő
22	HUDD20067	Székelyszabari-erdő
23	HUDD20068	Gyékényesi erdők

Duna-Ipoly Nemzeti Park Igazgatóság

24	HUDI20001	Ácsi gyepek
25	HUDI20032	Mocsai ürgés legelő
26	HUDI30002	Zámolyi-medence

Hortobágyi Nemzeti Park Igazgatóság

27	HUHN20004	Felső Sebes-Körös
28	HUHN20026	Káposztás-lapos
29	HUHN20027	Kis-Mogyorós
30	HUHN20028	Csohos-tó
31	HUHN20029	Létavértesi Falu-rét
32	HUHN20030	Fülöpi láprétek
33	HUHN20031	Hanelek
34	HUHN20037	Bátorligeti lápok
35	HUHN20039	Júlia-liget
36	HUHN20040	Albert-tó
37	HUHN20041	Apagyfalu-rét
38	HUHN20043	Paszabi kubikgödrök
39	HUHN20067	Csikós-lapos
40	HUHN20079	Pusztamizsei-erdő
41	HUHN20113	Kisvárdai gyepek
42	HUHN20120	Vajai-tó
43	HUHN20122	Tócó-völgy
44	HUHN20124	Daru-rét
45	HUHN20127	Kraszna-menti rétek
46	HUHN20129	Nyírbogdányi-rét
47	HUHN20131	Orosi gyepek
48	HUHN20133	Libegős
49	HUHN20159	Tunyogmatolcsi-Holt-Szamos
50	HUHN20160	Gőgő-Szenke

Körös-Maros Nemzeti Park Igazgatóság

51	HUKM20003	T-erdő
52	HUKM20011	Körösközi erdők
53	HUKM20020	Gyepes-csatorna
54	HUKM20021	Sarkad-Fás
55	HUKM20022	Köles-ér
56	HUKM20023	Korhány és Holt-Korhány
57	HUKM20024	Orosi tölgyes
58	HUKM20025	Gyantéi erdők

Kiskunsági Nemzeti Park Igazgatóság

59	HUKN20010	Szabadszállási ürgés gyepek
60	HUKN20012	Szegedi ürgés gyepek

Őrségi Nemzeti Park Igazgatóság

61	HUON20007	Köles tető
62	HUON20020	Gyöngyös patak és a kőszegi Alsórét

2.1.3. Kiemelt jelentőségű természetmegőrzési területnek jelölt területek

Térképi azonosító	Területkód	Név
Aggteleki Nemzeti Park Igazgatóság		
63	HUAN20001	Aggteleki-karszt és peremterületei
64	HUAN20002	Rakaca-völgy és oldalvölgyei
65	HUAN20003	Bódva-völgy és Sas-patak-völgye
66	HUAN20004	Hernád-völgy és Sajóládi-erdő
67	HUAN20005	Szuha-völgy
68	HUAN20006	Sajó-völgy
Balaton-felvidéki Nemzeti Park Igazgatóság		
69	HUBF20001	Keleti-Bakony
70	HUBF20002	Papod és Miklád
71	HUBF20003	Kab-hegy
72	HUBF20004	Agár-tető
73	HUBF20006	Tihanyi-félsziget
74	HUBF20007	Fekete-hegy
75	HUBF20008	Csatár-hegy és Miklóspál-hegy
76	HUBF20009	Devecseri Széki-erdő
77	HUBF20011	Felső-Nyirádi és Meggyes-erdő
78	HUBF20012	Sásdi-rétek
79	HUBF20014	Pécselyi-medence
80	HUBF20015	Marcal-medence
81	HUBF20016	Öreg-hegyi riviéra
82	HUBF20017	Kádártai-dolomitmezők
83	HUBF20018	Megye-hegy
84	HUBF20020	Szent György-hegy
85	HUBF20021	Péti-hegy
86	HUBF20022	Mogyorós-hegy
87	HUBF20023	Hajmáskér: Törökcsapás
88	HUBF20024	Berhidai-löszvölgyek
89	HUBF20025	Badacsony
90	HUBF20026	Bogaras
91	HUBF20027	Szár-hegy
92	HUBF20028	Tapolcai-medence
93	HUBF20029	Uzsai-erdő
94	HUBF20033	Dörögdi-medence
95	HUBF20034	Balatonfüredi-erdő
96	HUBF20035	Keszthelyi-hegység
97	HUBF20037	Alsó Zala-völgy
98	HUBF20039	Nyugat-Göcsej
99	HUBF20040	Vétyem
100	HUBF20043	Mura-mente
101	HUBF20044	Kerka-mente
102	HUBF20045	Szévíz-Principális
103	HUBF20046	Oltárc
104	HUBF20047	Felső Zala-völgy
105	HUBF20048	Kebele
106	HUBF20049	Dél-zalai homokvidék
107	HUBF20050	Csörnyeberek

108	HUBF20052	Sárvíz-patak mente
109	HUBF30001	Északi-Bakony
110	HUBF30002	Balaton
111	HUBF30003	Kis-Balaton

Bükk Nemzeti Park Igazgatóság

112	HUBN20001	Bükk-fennsík és a Lök-völgy
113	HUBN20002	Hór-völgy, Déli-Bükk
114	HUBN20004	Szarvaskő
115	HUBN20005	Kisgyőri Ásottfa-tető - Csókás-völgy
116	HUBN20006	Miskolctapolcai Tatar-árok - Vörös-bérc
117	HUBN20007	Kisgyőri Halom-vár - Csincse-völgy - Cseh-völgy
118	HUBN20008	Vár-hegy - Nagy-Eged
119	HUBN20009	Tard környéki erdőssztyepp
120	HUBN20010	Szomolyai Kaptár-rét
121	HUBN20011	Ostoros-patak menti erdőspuszta
122	HUBN20012	Egerbakta-Bátor környéki erdők
123	HUBN20013	Hevesaranyosi-Fedémesi dombvidék
124	HUBN20014	Gyepes-völgy
125	HUBN20015	Izra-völgy és az Arlói-tó
126	HUBN20017	Borsodbótai Kotyindó-tető
127	HUBN20018	Upponyi-szoros
128	HUBN20019	Csermely-patak völgye
129	HUBN20020	Sátai Tökés-völgy
130	HUBN20021	Domaháza: Hangony-patak völgye
131	HUBN20025	Nagybarcai Liget-hegy és sajtóvezdi Égett-hegy
132	HUBN20027	Ózdi Harmaci-dombok
133	HUBN20029	Girincsi Nagy-erdő
134	HUBN20030	Hejőmente
135	HUBN20032	Tiszakeszi-morotva
136	HUBN20034	Borsodi Mezőség
137	HUBN20035	Poroszlói-szikések
138	HUBN20036	Kétútközi-legelő
139	HUBN20037	Nagy-Hanyi
140	HUBN20038	Kerecsendi Berek-erdő - Lógó-part
141	HUBN20039	Pusztafogacs
142	HUBN20040	Nagy-fertő - Gulya-gyep - Hamvajárás szikes pusztái
143	HUBN20041	Pélyi szikések
144	HUBN20043	Verpeléti Vár-hegy
145	HUBN20046	Gyöngyösi Sár-hegy
146	HUBN20047	Mátra északi letörése
147	HUBN20048	Gyöngyöstarjám Világos-hegy és Rossz-rétek
148	HUBN20049	Mátrabérc - Fallóskúti-rétek
149	HUBN20050	Gyöngyöspatai Havas
150	HUBN20051	Nyugat-Mátra
151	HUBN20052	Apci Somlyó
152	HUBN20053	Petőfibányai Kopasz-hegy
153	HUBN20055	Szentkúti Meszes-tető
154	HUBN20056	Tepke
155	HUBN20057	Bézma
156	HUBN20058	Bujáki Csirke-hegy és Kántor-rét
157	HUBN20059	Szandai Várhegy

158	HUBN20060	Sóshartyáni Hencse-hegy
159	HUBN20063	Karancs
160	HUBN20064	Salgó
161	HUBN20065	Gortva-völgy
162	HUBN20067	Szilvásvárad Aszaló és Szilvás-patak mente
163	HUBN20068	Sajómercsei Körtvélyes-dűlő
164	HUBN20069	Kesznyéteni Sajó-öböl
165	HUBN20071	Bodrozug és Bodrog hullámtér
166	HUBN20072	Tokaji Kopasz-hegy
167	HUBN20073	Bodrogszegi Várhegy
168	HUBN20074	Tállyai Patócs-hegy - Sátor-hegy
169	HUBN20075	Sáropataki Mandulás
170	HUBN20077	Erdőbényei-olaszliszkai magyar nőszirmos sztyepprétek
171	HUBN20078	Pácin Mosonna-erdő
172	HUBN20081	Long-erdő
173	HUBN20082	Felsőregmeci Ronyva
174	HUBN20084	Központi-Zemplén
175	HUBN20085	Észak-Zemplén
176	HUBN20087	Baskói-rétek
177	HUBN20088	Regéci Várhegy
178	HUBN20089	Füzéri Pál-hegy
179	HUBN20090	Komlóska: Mogyorós-tető, Zsidó-rét
180	HUBN20092	Telkibányai Király-hegy
181	HUBN20093	Bózsvai Temető-alja

Duna-Dráva Nemzeti Park Igazgatóság

182	HUDD20001	Tenkes
183	HUDD20003	Fekete-hegy
184	HUDD20004	Dél-Zselic
185	HUDD20006	Szársomlyó
186	HUDD20007	Kelet-Dráva
187	HUDD20011	Szekszárdi-dombvidék
188	HUDD20012	Geresdi-dombvidék
189	HUDD20014	Jánosházi erdő és Égett-berek
190	HUDD20015	Kisbajomi erdők
191	HUDD20016	Észak-Zselici erdőségek
192	HUDD20018	Pati erdő
193	HUDD20019	Mernyei erdő
194	HUDD20020	Közép-Mezőföldi löszvölgyek
195	HUDD20022	Szakadati löszgyepek
196	HUDD20023	Tolnai Duna
197	HUDD20024	Aparhanti sztyepp
198	HUDD20028	Koppány-menti rétek
199	HUDD20029	Kisszékelyi-dombság
200	HUDD20030	Mecsek
201	HUDD20031	Fehérvíz
202	HUDD20032	Gemenc
203	HUDD20034	Balatonendrédi dombok
204	HUDD20035	Pogány-völgyi rétek
205	HUDD20036	Ordacsehi berek
206	HUDD20038	Áándi Felső-hegy
207	HUDD20039	Dékány-hegy

208	HUDD20040	Tengelici homokvidék
209	HUDD20042	Köröshegyi-erdők
210	HUDD20044	Boronka-melléke
211	HUDD20045	Béda-Karapancsa
212	HUDD20046	Törökkoppányi erdők
213	HUDD20047	Vityai-erdő
214	HUDD20049	Somogytúri-erdők
215	HUDD20050	Szenes legelő
216	HUDD20051	Darányi borókás
217	HUDD20052	Ormánsági vizes élőhelyek és gyepek
218	HUDD20053	Csokonyavisontai fás legelő
219	HUDD20054	Nyugat-Dráva
220	HUDD20055	Zákány-Örtilosi dombok
221	HUDD20056	Közép-Dráva
222	HUDD20058	Látrányi puszta
223	HUDD20060	Rinyaszentkirályi-erdő
224	HUDD20062	Nyugat-Dráva-sík
225	HUDD20063	Szentai erdő
226	HUDD20064	Ságvári dombok
227	HUDD20066	Pécsi-sík
228	HUDD20069	Paksi ürgemező
229	HUDD20070	Tengelici rétek
230	HUDD20071	Paksi tarka sáfrányos
231	HUDD20072	Dunaszentgyörgyi láperdő
232	HUDD20073	Szedresi Ős-Sárvíz

Duna-Ipoly Nemzeti Park Igazgatóság

233	HUDI20002	Adony-Perkátai löszvölgyek
234	HUDI20003	Alapi kaszálórétek
235	HUDI20004	Aszal-völgy
236	HUDI20005	Bársonyos
237	HUDI20006	Belsőbárándi löszvölgy
238	HUDI20007	Besnyői löszvölgy
239	HUDI20008	Börzsöny
240	HUDI20009	Budai-hegység
241	HUDI20010	Budaörsi kopárok
242	HUDI20011	Csépi gyepek
243	HUDI20012	Csévharaszi homokvidék
244	HUDI20013	Csolnoki löszgyepek
245	HUDI20014	Debegió-hegy
246	HUDI20015	Déli-Gerecse
247	HUDI20016	Epöli szarmata vonulat
248	HUDI20017	Érd-Tétényi plató
249	HUDI20018	Északi-Gerecse
250	HUDI20019	Felső-Tápió
251	HUDI20020	Gerecse
252	HUDI20021	Gerje-mente
253	HUDI20022	Gógány- és Körös-ér mente
254	HUDI20023	Gödöllői-dombság
255	HUDI20024	Tápiógyörgye-Újszilvási szikések
256	HUDI20025	Hajta mente
257	HUDI20026	Alsó-Ipoly-völgy

258	HUDI20027	Kelet-Mezőföldi löszvölgyek
259	HUDI20028	Kirvai löszgyepek
260	HUDI20029	Kocsi gyepek
261	HUDI20030	Központi-Gerecse
262	HUDI20031	Lajoskomáromi löszvölgyek
263	HUDI20033	Móri-árok
264	HUDI20034	Duna és ártere
265	HUDI20035	Nagykőrösi pusztai tölgyesek
266	HUDI20036	Nagylóki löszvölgyek
267	HUDI20037	Nyakas-tető szarmata vonulat
268	HUDI20038	Nyugat-Cserhát és Naszály
269	HUDI20039	Pilis és Visegrádi-hegység
270	HUDI20040	Gödöllői-dombság peremhegyei
271	HUDI20041	Póc alja
272	HUDI20042	Ráckevei Duna-ág
273	HUDI20043	Rekettyés
274	HUDI20044	Sárrét
275	HUDI20045	Szigethalmi homokbuckák
276	HUDI20046	Székek
277	HUDI20047	Szigeti homokok
278	HUDI20048	Szomódi gyepek
279	HUDI20049	Szentgyörgypuszta
280	HUDI20050	Alsó-Tápió és patakvölgyek
281	HUDI20051	Turjánvidék
282	HUDI20052	Érd-Százhalombattai táblarög
283	HUDI20053	Velencei-hegység
284	HUDI20054	Velencei-tó
285	HUDI20055	Veresegyházi-medence
286	HUDI30001	Vértes

Fertő-Hanság Nemzeti Park Igazgatóság

287	HUFH20001	Rábaköz
288	HUFH20002	Fertő-tó
289	HUFH20003	Fertőmelléki dombsor
290	HUFH20006	Dudlesz-erdő
291	HUFH20007	Péri-repülőtér
292	HUFH20008	Pannonhalmi-dombság
293	HUFH20009	Gönyüi homokvidék
294	HUFH20010	Répcse-mente
295	HUFH20011	Rába
296	HUFH20012	Soproni-hegység
297	HUFH20013	Határ-menti erdők
298	HUFH30004	Szigetköz
299	HUFH30005	Hanság

Hortobágyi Nemzeti Park Igazgatóság

300	HUHN20074	Alattyáni Berki-erdő
301	HUHN20089	Alsó-Zagyva hullámtere
302	HUHN20138	Aranyosi-legelő
303	HUHN20063	Baktai-erdő
304	HUHN20019	Bánki-erdő
305	HUHN20036	Bátorligeti Nagy-legelő

306	HUHN20103	Berekböszörmény-Körmösdpusztai legelők
307	HUHN20101	Bihari-legelő
308	HUHN20059	Bika-rét
309	HUHN20076	Borsóhalmi-legelő
310	HUHN20072	Bökönyi Közös-legelő
311	HUHN20054	Csaholc-Garbolc
312	HUHN20154	Csépa-szelevényi gyepek
313	HUHN20155	Cserkei Nagy-fertő
314	HUHN20105	Csökmői gyepek
315	HUHN20121	Czakó-tó
316	HUHN20070	Darvasi Csiff-puszta
317	HUHN20033	Debrecen-hajdúböszörményi tölgyesek
318	HUHN20098	Dél-Ásványi gyepek
319	HUHN20009	Derecske-konyári gyepek
320	HUHN20051	Eret-hegy
321	HUHN20001	Felső-Tisza
322	HUHN20100	Gatály
323	HUHN20046	Gelénes-Beregdaróc
324	HUHN20057	Grófi-erdő
325	HUHN20032	Gúti-erdő
326	HUHN20017	Hajdúbagosi-legelő
327	HUHN20069	Hajdúszoboszlói szikes gyepek
328	HUHN20092	Hajdúszováti gyepek
329	HUHN20021	Halápi Álló-hegy
330	HUHN20023	Hármashegyi-tölgyesek
331	HUHN20146	Hegyesbor
332	HUHN20011	Hencidai Csere-erdő
333	HUHN20002	Hortobágy
334	HUHN20056	Jánki-erdő
335	HUHN20085	Jászapáti-Jászkiséri szikesek
336	HUHN20073	Jászárokszállási szikesek
337	HUHN20044	Jászdózsai Pap-erdő
338	HUHN20077	Jászfényszarui-erdő
339	HUHN20078	Jászsági Zagyva-ártér
340	HUHN20093	Kaba-Földesi gyepek
341	HUHN20134	Kállósemjéni Csordalegelő
342	HUHN20045	Kaszonyi-hegy - Dédai-erdő
343	HUHN20145	Kecskeri-puszta és környéke
344	HUHN20016	Kék-Kálló-völgye
345	HUHN20144	Kenderesi legelő
346	HUHN20014	Kismarjai Nagy-szik
347	HUHN20008	Kismarja-Pocsaj-Esztári gyepek
348	HUHN20050	Kömörő-Fülesd
349	HUHN20025	Kőrises - Jónás-rész
350	HUHN20013	Közép-Bihar
351	HUHN20015	Közép-Tisza
352	HUHN20152	Kunszentmárton, Bábockai-legelő
353	HUHN20095	Lányi-legelő
354	HUHN20049	Lónya-Tizzaszalka
355	HUHN20053	Magosligeti-erdő és gyepek
356	HUHN20024	Martinkai-legelő

357	HUHN20149	Mezőtúri Szandazugi-legelő
358	HUHN20018	Mikepércsi Nyárfáshegyi-legelő
359	HUHN20020	Monostorpályi-legelő
360	HUHN20005	Nagy-Széksós - Rakottvás
361	HUHN20107	Nagy-Vadas
362	HUHN20042	Napkori-legelő
363	HUHN20060	Nyíregyházi lőtér
364	HUHN20125	Nyírgyulaji Kis-rét
365	HUHN20071	Nyírmihálydi-legelő
366	HUHN20128	Nyírség-peremi égeresek
367	HUHN20065	Nyírturái-legelő
368	HUHN20062	Ófehértói lőtér
369	HUHN20035	Önbölyi-erdő és Fényi-erdő
370	HUHN20148	Pásztói-legelő
371	HUHN20006	Pocsaji csordalegelő
372	HUHN20010	Pocsaji-kapu
373	HUHN20022	Rauchbauer-erdő
374	HUHN20064	Rohodi-legelő
375	HUHN20055	Rozsály - Csengersima
376	HUHN20161	Sámsoni-úti Bellelegelő
377	HUHN20012	Sándorosi-tavak
378	HUHN20109	Sóstói-erdő
379	HUHN20139	Szalóki Nagy-fertő
380	HUHN20153	Szelevényi Tó-köz
381	HUHN20007	Szentpéterszeg-Hencidai gyepek
382	HUHN20048	Tarpa-Tákos
383	HUHN20058	Teremi-erdő
384	HUHN20141	Tiszaigar-Tiszaörsi Körtvélyes
385	HUHN20158	Tizsakürt-tiszainokai gyepek
386	HUHN20114	Tiszalöki szikések
387	HUHN20156	Tizsasi Láp-legelő
388	HUHN20003	Tisza-tó
389	HUHN20157	Tiszaugi Körtvélyes és Bokros
390	HUHN20116	Tiszavasvári szikések
391	HUHN20106	Újfehértói gyepek
392	HUHN20081	Újszász-Jászboldogházi gyepek
393	HUHN20038	Újtanyai lápok
394	HUHN20140	Úrbéri-legelő
395	HUHN20047	Vámosatya-Csaroda

Körös-Maros Nemzeti Park Igazgatóság

396	HUKM20013	Bélmegyeri Fás-puszta
397	HUKM20027	Cserebökény
398	HUKM20007	Csorvási löszgyep
399	HUKM20019	Dél-Bihari szikések
400	HUKM20005	Deszki gyepek
401	HUKM20014	Dévaványa környéki gyepek
402	HUKM20012	Fekete-, Fehér- és Kettős-Körös
403	HUKM20010	Gyula-Szabadkígyósi gyepek
404	HUKM20017	Hármas-Körös
405	HUKM20018	Holt-Sebes-Körös
406	HUKM20015	Hortobágy-Berettyó

407	HUKM20031	Kurca
408	HUKM20030	Lapistó-Fertő
409	HUKM20006	Mágocs-ér
410	HUKM20008	Maros
411	HUKM20009	Mezőhegyes-Battonyai gyepek
412	HUKM20016	Sebes-Körös
413	HUKM20004	Száraz-ér
414	HUKM20029	Szentesi gyepek
415	HUKM20026	Tóniszállás-Szarvasi gyepek
416	HUKM20028	Tökei gyepek
417	HUKM20001	Vásárhelyi és Csanádi gyepek
418	HUKM20002	Vásárhelyi Kék-tó

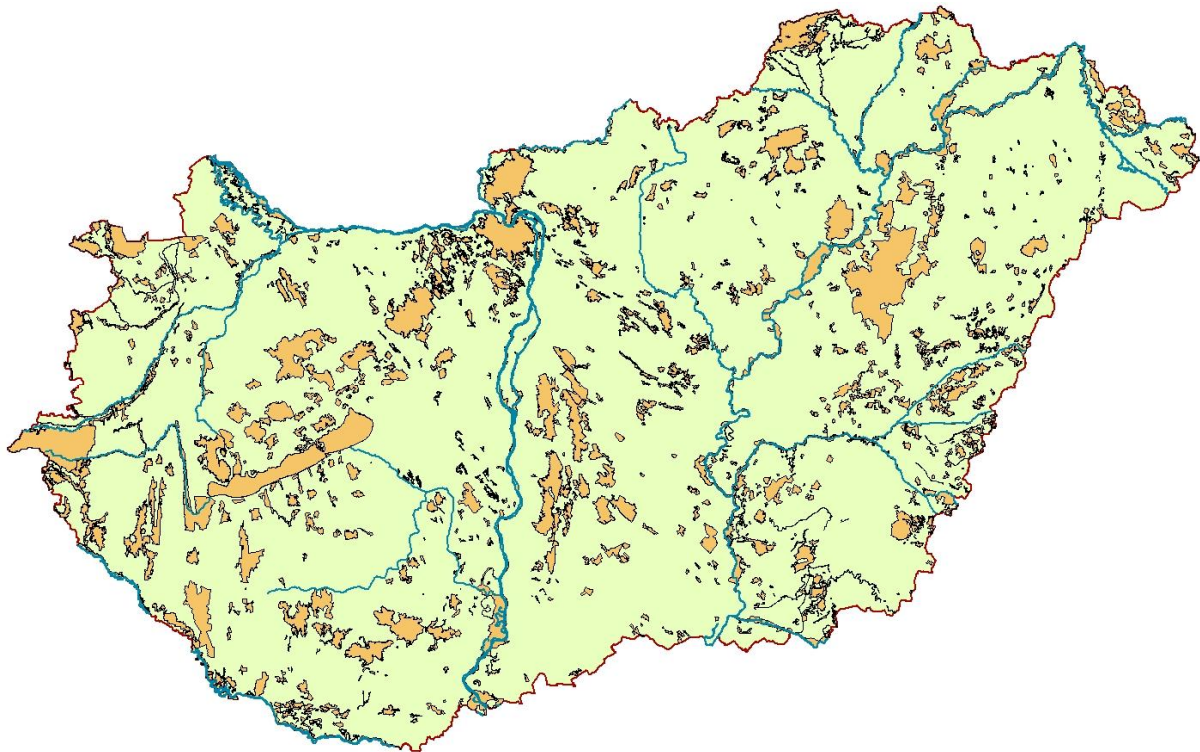
Kiskunsági Nemzeti Park Igazgatóság

419	HUKN20015	Ágasegyháza-Orgoványi rétek
420	HUKN20031	Alsó-Tisza hullámtér
421	HUKN20019	Baksi-puszta
422	HUKN20024	Bócsa-Bugaci homokpuszta
423	HUKN30001	Csongrád-Bokrosi Sós-tó
424	HUKN20029	Csongrádi Kónya-szék
425	HUKN20004	Dél-Bácska
426	HUKN20008	Déli-Homokhátság
427	HUKN20032	Dél-Őrjeg
428	HUKN20033	Érsekhalma-Nemesnádudvari löszvölgyek
429	HUKN20001	Felső-Kiskunsági szikes puszta
430	HUKN20009	Felső-Kiskunsági szikes tavak és Miklapuszta
431	HUKN20003	Felső-Kiskunsági turjánvidék
432	HUKN20011	Fülöpházi homokbuckák
433	HUKN20025	Fülöpházi Hosszú-rét
434	HUKN20013	Fülöpszállás-Soltszentimre-Csengődi lápok
435	HUKN30002	Gátéri Fehér-tó
436	HUKN20014	Hajósi homokpuszta
437	HUKN20020	Harkai-tó
438	HUKN20035	Harkakötöny-Bodoglári homokbuckák
439	HUKN20036	Imre-hegy, Pirtó-Kiskunhalasi homokbuckák
440	HUKN30003	Izsáki Kolon-tó
441	HUKN20018	Jánoshalma-Kunfehértói erdők
442	HUKN20022	Kiskőrösi turjános
443	HUKN20017	Közép-Csongrádi szikesek
444	HUKN20016	Matkópusztai ürgés gyepek
445	HUKN20026	Móricgáti lápok
446	HUKN20006	Nagynyíri-erdő
447	HUKN20034	Nyárlőrinci erdő
448	HUKN20021	Ökördi-Erdőtelek-Keceli lápok
449	HUKN20002	Peszéri-erdő
450	HUKN20027	Péteri-tó
451	HUKN20030	Pirtói Nagy-tó
452	HUKN20007	Solti ürgés gyepek
453	HUKN20005	Tass-Szalkszentmártoni szikes puszta
454	HUKN20023	Tázlár-Kiskunhalasi homokbuckák
455	HUKN20028	Tisza Alpár-Bokrosi ártéri öblözete

Őrségi Nemzeti Park Igazgatóság

456	HUON20003	Ablánc patak völgye
457	HUON20014	Gércei tufagyűrű és láprét
458	HUON20012	Kemenessömjéni cserjés legelő
459	HUON20011	Kenyéri reptér
460	HUON20002	Kőszegi-hegység
461	HUON20009	Ostffyasszonyfa - csöngői legelő
462	HUON20013	Öregser
463	HUON20018	Őrség
464	HUON20006	Pinka
465	HUON20008	Rába és Csörnök völgy
466	HUON20001	Ság-hegy
467	HUON20005	Váti gyakorlótér

3. ábra: A különleges természetmegőrzési, valamint kiemelt jelentőségű természetmegőrzési területeknek jelölt területek térképe



2.1.4. A Madárvédelmi Irányelv I. mellékletén szereplő, hazánkban rendszeresen fészkelő vagy rendszeresen átvonuló, telelő madárfajok

Magyar név	Tudományos név
Aranylile	<i>Pluvialis apricaria</i>
Bakcsó	<i>Nycticorax nycticorax</i>
Balkáni fakopáncs	<i>Dendrocopos syriacus</i>
Barna kánya	<i>Milvus migrans</i>
Barna rétihéja	<i>Circus aeruginosus</i>
Batla	<i>Plegadis falcinellus</i>
Békászó sas	<i>Aquila pomarina</i>
Bölgébika	<i>Botaurus stellaris</i>
Cigányréce	<i>Aythya nyroca</i>
Császármadár	<i>Bonasa bonasia</i>
Csíkfejű nádiposzáta	<i>Acrocephalus paludicola</i>
Darázsölyv	<i>Pernis apivorus</i>
Daru	<i>Grus grus</i>
Erdei pacsirta	<i>Lullula arborea</i>
Fattyúszerkő	<i>Chlidonias hybridus</i>
Fehér gólya	<i>Ciconia ciconia</i>
Fehérhátú fakopáncs	<i>Dendrocopos leucotos</i>
Fekete gólya	<i>Ciconia nigra</i>
Fekete harkály	<i>Dryocopus martius</i>
Fülemülesitke	<i>Acrocephalus melanopogon</i>
Gólyatöcs	<i>Himantopus himantopus</i>
Gulipán	<i>Recurvirostra avosetta</i>
Halászsas	<i>Pandion haliaetus</i>
Hamvas küllő	<i>Picus canus</i>
Hamvas rétihéja	<i>Circus pygargus</i>
Haris	<i>Crex crex</i>
Havasi lile	<i>Charadrius morinellus</i>
Jégmadár	<i>Alcedo atthis</i>
Kanalgém	<i>Platalea leucorodia</i>
Karvalyposzáta	<i>Sylvia nisoria</i>
Kék vércse	<i>Falco vespertinus</i>
Kékbegy	<i>Luscinia svecica</i>
Kékes rétihéja	<i>Circus cyaneus</i>
Kerecsensólyom	<i>Falco cherrug</i>
Kerti sármány	<i>Emberiza hortulana</i>
Kígyászölyv	<i>Circaetus gallicus</i>
Kis bukó	<i>Mergus albellus</i>
Kis csér	<i>Sterna albifrons</i>
Kis héja	<i>Accipiter brevipes</i>
Kis kárókatona	<i>Phalacrocorax pygmeus</i>
Kis kócsag	<i>Egretta garzetta</i>
Kis légykapó	<i>Ficedula parva</i>
Kis lilik	<i>Anser erythropus</i>

Kis őrgébics	<i>Lanius minor</i>
Kis vízicsibe	<i>Porzana parva</i>
Kormos szerkő	<i>Chlidonias niger</i>
Közép fakopáncs	<i>Dendrocopos medius</i>
Küszvágó csér	<i>Sterna hirundo</i>
Lappantyú	<i>Caprimulgus europaeus</i>
Nagy kócsag	<i>Egretta alba</i>
Örvös légykapó	<i>Ficedula albicollis</i>
Pajzsoscankó	<i>Philomachus pugnax</i>
Parlagi pityer	<i>Anthus campestris</i>
Parlagi sas	<i>Aquila heliaca</i>
Pettyes vízicsibe	<i>Porzana porzana</i>
Pusztai ölyv	<i>Buteo rufinus</i>
Réti cankó	<i>Tringa glareola</i>
Réti fülesbagoly	<i>Asio flammeus</i>
Rétisas	<i>Haliaeetus albicilla</i>
Szalakóta	<i>Coracias garrulus</i>
Széki lile	<i>Charadrius alexandrinus</i>
Székicsér	<i>Glareola pratincta</i>
Szerecsensirály	<i>Larus melanocephalus</i>
Sziki pacsirta	<i>Calandrella brachydactyla</i>
Szirti sas	<i>Aquila chrysaetos</i>
Törpe vízicsibe	<i>Porzana pusilla</i>
Törpegém	<i>Ixobrychus minutus</i>
Törpesas	<i>Hieraaetus pennatus</i>
Tövisszűrő gébics	<i>Lanius collurio</i>
Túzok	<i>Otis tarda</i>
Ugartyúk	<i>Burhinus oedicephalus</i>
Uhu	<i>Bubo bubo</i>
Urali bagoly	<i>Strix uralensis</i>
Üstökösgém	<i>Ardeola ralloides</i>
Vándorsólyom	<i>Falco peregrinus</i>
Vékonycsőrű póling	<i>Numenius tenuirostris</i>
Vörös gem	<i>Ardea purpurea</i>
Vörös kánya	<i>Milvus milvus</i>

2.1.5. Az Élőhelyvédelmi Irányelv I. mellékletén szereplő hazánkban is előforduló élőhelytípusok

Vastagon szedettek: Magyarország által felvételre javasolt élőhelytípusok;

***-gal jelöltek:** A közösségi szempontból kiemelt jelentőségű élőhelytípusok

- 1530 * Pannon szikesek
- 2340 * Mészkerülő ezüstperjések
- 3130 Törpekákás iszapnövényzet
- 3150 Eutróf sekély tavak és holtmedrek hínárja
- 3160 Láptavak
- 3260 Patakok hínárja
- 3270 Ártéri ruderalis magaskórós folyómedernövényzet

- 4030 Száraz fenyérek, csarabosok
- 40A0 * Kontinentális cserjések**
- 5130 Borókásodó szárazgyepek
- 6110 * Fehér varjúhájás mészkedvelő sziklai pionír növényzet
- 6190 Pannon sziklagyepek**
- 6210 Szálkaperjés-rozsnokos xero-mezofil gyeppek
- 6230 * Fajgazdag szőrfűgyepek
- 6240 * Pannon lejtősztyepppek és sziklafüves lejtők
- 6250 * Síksági pannon löszsztyepppek
- 6260 * Pannon homoki gyeppek
- 6410 Kékperjés láprétek
- 6430 Üde, tápanyaggazdag magaskórósok
- 6440 Ártéri mocsárrétek
- 6510 Sík- és dombvidéki kaszálórétek
- 6520 Hegyi kaszálórétek
- 7110 * Dagadólápok
- 7140 Tőzegmohás lápok és ingólápok
- 7210 * Télisásosok
- 7220 * Mésztufás források
- 7230 Mészkedvelő (meszes talajú) üde láp- és sásrétek
- 8150 Közép-európai mészkerülő sziklatörmeléknövényzet
- 8160 * Közép-európai mészkedvelő sziklatörmeléknövényzet
- 8210 Mészkedvelő sziklanövényzet
- 8220 Mészkerülő sziklanövényzet
- 8230 Pionír, mészkerülő sziklanövényzet
- 8310 A nagyközönség számára meg nem nyitott barlangok
- 9110 Mészkerülő bükkösök
- 9130 Szubmontán és montán bükkösök
- 9150 Sziklai bükkösök és sziklai hárserdők/hársas-berkenyész sziklaerdők
- 9180 * Törmeléklejtő- és szurdokerdők
- 91E0 * Fűz-, nyár-, éger-, és kőrisligetek/ligeterdők
- 91F0 Keményfás ligeterdők
- 91G0 * Pannon gyertyános tölgyesek
- 91H0 * Pannon molyhos tölgyesek
- 91I0 * Euro-szibériai erdősztyepp-tölgyesek
- 91K0 Illír bükkösök**
- 91L0 Illír gyertyános-tölgyesek**
- 91M0 Pannon cseres-tölgyesek**
- 91N0 * Pannon homoki borókás-nyárasok**

2.1.6. Az Élőhelyvédelmi Irányelv II. mellékletén szereplő, hazánkban is előforduló növényfajok

Vastagon szedettek: Magyarország által felvételre javasolt fajok;
***-gal jelöltek:** A közösségi szempontból kiemelt jelentőségű növényfajok;
Szürkével jelöltek Azok a fajok, amelyekre nem jelöltünk területet.

Magyar név	Tudományos név
MOHÁK	
Alhavi szőrössüvegű moha	<i>Orthotrichum rogeri</i>
Karcsú aranymoha	<i>Campylium (Drepanocladus) vernicosus</i>
Sziklai illatosmoha	<i>Mannia triandra</i>
Zöld koboldmoha	<i>Buxbaumia viridis</i>
Zöld seprőmoha	<i>Dicranum viride</i>
HARASZTOK	
Mételyfű	<i>Marsilea quadrifolia</i>
ZÁRVATERMŐK	
Adriai sallangvirág	<i>Himantoglossum adriaticum</i>
Aldrovanda	<i>Aldrovanda vesiculosa</i>
Bánáti bazsarózsa	<i>Paeonia officinalis</i> subsp. <i>banatica</i>
Bíboros sallangvirág	<i>Himantoglossum caprinum</i>
Csengettyűvirág	<i>Adenophora liliifolia</i>
*Fénylő zsoltina	* <i>Serratula lycopifolia</i>
Hagymaburok	<i>Liparis loeselii</i>
Homoki kikerics	<i>Colchicum arenarium</i>
Homoki nőszirm	<i>Iris humilis</i> subsp. <i>arenaria</i>
Janka-tarsóka	<i>Thlaspi jankae</i>
Kisfészku aszat	<i>Cirsium brachycephalum</i>
Kúszó celler	<i>Apium repens</i>
Leánykőkörcsin	<i>Pulsatilla grandis</i>
*Lumnitzer-szegfű	* <i>Dianthus plumarius</i> subsp. <i>lumnitzeri</i>
Magyar gurgolya	<i>Seseli leucospermum</i>
*Magyar kőkörcsin	* <i>Pulsatilla pratensis</i> subsp. <i>hungarica</i>
Magyar méreggyilok	<i>Vincetoxicum pannonicum</i>
Magyar nőszirm	<i>Iris aphylla</i> subsp. <i>hungarica</i>
*Magyar vadkörte	* <i>Pyrus magyarica</i>
*Magyarföldi husáng	* <i>Ferula sadleriana</i>
Mocsári kardvirág	<i>Gladiolus palustris</i>
Osztrák sárkányfű	<i>Dracocephalum austriacum</i>
*Pilisi len	* <i>Linum dolomiticum</i>
Piros kígyószisz	<i>Echium maculatum (russicum)</i>
Réti angyalgyökér	<i>Angelica palustris</i>
Rigópohár	<i>Cypripedium calceolus</i>
Sűrű csetkaka	<i>Eleocharis carniolica</i>
Szent István-szegfű	<i>Dianthus plumarius</i> subsp. <i>regis-stephani</i>
Szibériai hamuvirág	<i>Ligularia sibirica</i>
Sziveslevelű hídör	<i>Caldesia parnassifolia</i>

*Tartós szegfű
Tátogó kököröcsin
Tátorján
*Tornai vértő

**Dianthus diutinus*
Pulsatilla patens
Crambe tataria
**Onosma tornensis*

2.1.7. Az Élőhelyvédelmi Irányelv II. mellékletén szereplő, hazánkban is előforduló állatfajok

Vastagon szedettek: Magyarország által felvételre javasolt fajok;
***-gal jelöltek:** A közösségi szempontból kiemelt jelentőségű növényfajok;
Szürkével jelöltek Azok a fajok, amelyekre nem jelöltünk területet.

Magyar név	Tudományos név
GERINCTELENEK	
PUHATESTŰEK	
KAGYLÓK	
Tompa folyamkagyló	<i>Unio crassus</i>
CSIGÁK	
Apró fillérsiga	<i>Anisus vorticulus</i>
Balogcsiga	<i>Vertigo angustior</i>
Bánáti csiga	<i>Chilostoma banatica</i>
Bödöncsiga	<i>Theodoxus transversalis</i>
Dobozi pikkelyescsiga	<i>Hygromia kovacsi</i>
*Magyar vakcsiga	* <i>Paladilhia hungarica</i>
Nagy hasascsiga	<i>Vertigo moulinsiana</i>
Patakcsiga	<i>Sadleriana pannonica</i>
ÍZELTLÁBÚAK	
RÁKOK	
*Kövi rák	* <i>Austropotamobius torrentium</i>
ROVAROK	
Szitakötők rendje	
Díszes légivadász	<i>Coenagrion ornatum</i>
Erdei szitakötő	<i>Ophiogomphus cecilia</i>
Piros szitakötő	<i>Leucorrhinia pectoralis</i>
Ritka hegyiszitakötő	<i>Cordulegaster heros</i>
Egyenesszárnyúak rendje	
Álolaszsáska	<i>Paracaloptenus caloptenoides</i>
Erdélyi kurtaszárnyú-szöcske	<i>Pholidoptera transsylvanica</i>
Eurázsiai rétisáska	<i>Stenobothrus eurasius</i>
Magyar tarsza	<i>Isophya costata</i>
Stys-tarsza	
Vöröslábú hegyisáska	<i>Odontopodisma rubripes</i>
Bogarak rendje	
(állasbogár-faj)	<i>Rhysodes sulcatus</i>
<i>Futóbogárfélék családja</i>	
Beregi futrinka	<i>Carabus hampei</i>
Gebhardt-vakfutrinka	<i>Duvalius gebhardti</i>

Magyar futrinka	<i>Carabus hungaricus</i>
Magyar vakfutrinka	<i>Duvalius hungaricus</i>
Vízi futrinka	<i>Carabus variolosus</i>
Zempléni futrinka	<i>Carabus zawadzskii</i>
<i>Csíkbogárfélék családja</i>	
Óriás-csíkbogár	<i>Dytiscus latissimus</i>
Széles tavicsikbogár	<i>Graphoderus bilineatus</i>
<i>Pattanóbogárfélék családja</i>	
Kék pattanóbogár	<i>Limoniscus violaceus</i>
<i>Lapbogárfélék családja</i>	
Skarlátbogár	<i>Cucujus cinnabarinus</i>
<i>Gyászbogárfélék családja</i>	
Ráncos gyászbogár	<i>Probaticus subrugosus</i>
<i>Szarvasbogárfélék családja</i>	
Szarvasbogár	<i>Lucanus cervus</i>
<i>Cserebogárfélék családja</i>	
*Remetebogár	<i>*Osmoderma eremita</i>
<i>Ganéjtúrófélék családja</i>	
Szarvas ganéjtúró	<i>Bolbelasmus unicoloris</i>
<i>Cincérfélék családja</i>	
Atracélcincér	<i>Pilemia tigrina</i>
Gyászincér	<i>Morimus funereus</i>
*Havasi cincér	<i>*Rosalia alpina</i>
Nagy hőscincér	<i>Cerambyx cerdo</i>
Pusztai gyalogcincér	<i>Dorcadion fulvum cervae</i>
Lepkék rendje	
<i>Farontólepkefélék családja</i>	
Sztyeplepke	<i>Catopta thrips</i>
<i>Araszolófélék családja</i>	
Anker-araszoló	<i>Erannis ankeraria</i>
Csüngóaraszoló	<i>Phyllometra culminaria</i>
Füstös ősziaraszoló	
Magyar ősziaraszoló	<i>Chondrosoma fiduciarium</i>
<i>Szakállasmolyfélék családja</i>	
Budai szakállasmoly	<i>Glyphipterix loricatella</i>
<i>Medvelepkefélék családja</i>	
*Csikos medvelepke	<i>*Euplagia quadripunctaria</i>
<i>Bagolylepkefélék családja</i>	
Keleti lópibagoly	<i>Arytrura musculus</i>
Magyar tavaszi-fésűsbagoly	<i>Dioszeghyana schmidtii</i>
Nagy szikibagoly	
Vértési csuklyásbagoly	<i>Cucullia mixta</i>
Villányi télibagoly	
<i>Fehérllepkefélék családja</i>	
Keleti mustárlepke	<i>Leptidea morsei</i>
Narancsszínű kénylepke (Narancslepke)	<i>Colias myrmidone</i>
<i>Boglárkalepke-félék családja</i>	
Nagy tűzlepke	<i>Lycaena dispar</i>
Vérűboglárka	<i>Maculinea teleius</i>

Zanótboglárka
Tarkalepkefélék családja
 Díszes tarkalepke
 Lápi tarkalepke
 *L-betűs rókalepke
Szemeslepkefélék családja
 Ezüstsávós szénalepke
Szövőlepkefélék családja
 Sárga gyapjasszövő
GERINCESEK
KÖRSZÁJÚAK
 Dunai ingola
 Tiszai ingola
HALAK
 Állasküsz
 Botos kölönte
 Dunai galóca
 Dunai nagyhering
 Felpillantó küllő
 Garda
 Gyöngyös koncér
 Halványfoltú küllő
 Homoki küllő
Lápi póc
 Leánykoncér
 Magyar bucó
 Német bucó
 Petényi-márna (Magyar márna)
 Ragadozó őn (Balin)
 Réticsík
 Selymes durbincs
 Széles durbincs
 Szivárványos ökle
 Törpecsík
 Vágócsík
 Vaskos csabak

KÉTÉLTŰEK

Békák rendje
 Sárgahasú unka
 Vöröshasú unka
Farkos kétéltűek rendje
 Alpesi tarajosgöte
 Dunai tarajosgöte
 Tarajos göte
HÜLLŐK
Teknősök rendje
 Mocsári teknős
Pikkelyes hüllők rendje

Maculinea nausithous
Euphydryas maturna
Euphydryas aurinia
 **Nymphalis vaualbum*
Coenonympha oedippus
Eriogaster catax

Eudontomyzon mariae
Eudontomyzon danfordi

Chalcalburnus chalcoides
Cottus gobio
Hucho hucho
Caspialosa kessleri (Alosa pontica)
Gobio uranoscopus
Pelecus cultratus
Rutilus frisii
Gobio albipinnatus
Gobio kessleri
Umbra krameri
Rutilus pigus
Zingel zingel
Zingel streber
Barbus meridionalis (B. peloponnesius)
Aspius aspius
Misgurnus fossilis
Gymnocephalus schraetzer
Gymnocephalus baloni
Rhodeus sericeus
Sabanejewia aurata
Cobitis taenia
Leuciscus souffia

Bombina variegata
Bombina bombina

Triturus carnifex
Triturus dobrogicus
Triturus cristatus

Emys orbicularis

*Kígyók****Rákosi vipera****EMLŐSÖK***Denevérek rendje*

Csonkafülű denevér

Hegyesorrú denevér

Hosszúszárnyú denevér

Kereknyergű patkósdenevér

Kis patkósdenevér

Közönséges denevér

Nagyfülű denevér

Nagy patkósdenevér

Piszedenevér

Tavi denevér

*Rágcsálók rendje***Csíkös szöcskegér*****Északi pocok (Patkányfejű pocok)**

Közönséges hód

Ürge

*Ragadozók rendje****Farkas**

Hiúz

Molnárgörény (Mezei görény)

Vidra

****Vipera ursinii rakosiensis****Myotis emarginatus**Myotis blythi**Miniopterus schreibersi**Rhinolophus euryale**Rhinolophus hipposideros**Myotis myotis**Myotis bechsteini**Rhinolophus ferrumequinum**Barbastella barbastellus**Myotis dasycneme****Sicista subtilis*******Microtus oeconomus mehelyi****Castor fiber**Spermophilus citellus**Canis lupus**Lynx lynx****Mustela eversmanni****Lutra lutra*

2.2. LIFE-program

Nyertes LIFE Nature pályázatok 2007

A pályázat címe	A megítélés éve	Kedvezményezett	EU általi támogatás (euró)	Önrész (euró)	Támogatási arány (%)
Kiemelt fontosságú élőhelyek megőrzése és helyreállítása a Keleti-Bakonyban (Restoration and conservation of priority habitats and species in the Eastern Bakony area)	2008	HM Infrastrukturális Ügynökség	1 591 442	2 122 372	74,9
Szikes tavak helyreállítása a hortobágyi szikes és mocsaras élőhelyeken (Restoration of sodic lake sub-type of the Pannonic salt steppe and marsh habitat in the Hortobágy)	2008	Hortobágyi Természetvédelmi Egyesület	1 168 130	1 557 507	75,0
A rákosi vipera megőrzése a Kárpát-medencében (Conservation of Hungarian meadow viper (<i>Vipera ursinii rakosiensis</i>) in the Carpathian-basin)	2008	Magyar Madártani és Természetvédelmi Egyesüle	1 669 967	2 260 886	73,8
A közösségi jelentőségű alluviális élőhelyek megőrzése a Szabadság-szigeten és a Béda-Karapancsa területén elhelyezkedő csatorna térségében (Conservation of alluvial habitats of community interest on the Szabadság Island and side channel in Béda-Karapancsa)	2008	WWF	1 075 896	1 434 529	75,0
Összesen			3 835 468	7 375 294	

3. NEMZETKÖZI EGYEZMÉNYEK HATÁLYA ALÁ TARTOZÓ TERÜLETEK

3.1.1. Nemzetközi jelentőségű vizes élőhelyek Magyarországon

A Ramsari Egyezmény hatálya alá tartozó területek jegyzéke

Megnevezés	Terület (ha)	Az Egyezmény hatálya alá kerülés (bővítés) időpontja
1. Szaporcai Ó-Dráva-meder	257	1979
2. Dinnyési Fertő és a Velencei Madárrezervátum	965	1979
3. Kardoskút	488	1979
4. Mártély	2.232	1979
5. Felső-Kiskunsági szikes tavak	6.637	1979(2003)
6. Pusztaszer	4.721	1979
7. Hortobágy	23.121	1979(1997)
8. Kis-Balaton	14.745	1979(1989)
9. Tatai-tavak (A bővítés előtt: Tatai Öreg-tó)	1.634	1989 (2006)
10. Fertő-tó	8.432	1979(1997)
11. Balaton (október 1. és április 30. között)	59.800	1989
12. Bodrogzug	4.073	1989
13. Ócsa	1.078	1989
14. Pacsmagi-halastavak	485	1997
15. Rétszilasi-halastavak	1.508	1997
16. Biharugrai-halastavak	2.791	1997
17. Gemenc	16.873	1997
18. Béda-Karapanca	1.150	1997
19. Izsáki Kolon-tó	2.962	1997
20. Baradla	2.075	2001
21. Ipoly-völgy	2.228	2001
22. Felső-Tisza	22.311	2003
23. Csongrád–Bokrosi Sós-tó	770	2003
24. Felső-Kiskunsági szikes puszták	13.632	2006
25. Rába-völgy	9.475	2006
26. Nyirkai-Hany	433	2006
Mindösszesen:	204.876	

3.2. MAB Bioszféra-rezervátumok

Megnevezés	Bioszféra-rezervátum (ezer hektár)	Magterület (ezer hektár)
Aggteleki bioszféra-rezervátum	20,2	1,2
Fertő-tavi bioszféra-rezervátum	12,6	4,1
Hortobágyi bioszféra-rezervátum	56,5	8,7
Kiskunsági bioszféra-rezervátum	29,7	8,5
Pilisi bioszféra-rezervátum	25,2	9,8
Összesen	144,2	32,3

3.3. Európa Diploma

Megnevezés	Bejegyzés éve	Következő megújítás éve	Területe
Ipolytarnóci ősmaradványok	1995	2010	511,9 ha
Szénás-hegycsoport	1995	2010	1.187,1 ha
Tihanyi-félsziget vulkanikus képződményei	2003	2008	671,8 ha
Összesen			2.370,8 ha

3.4. Világörökség – magyar helyszínek

- Budapest Duna-parti látképe, a Budai Várnegyed, az Andrássy út és történelmi környezete (1987. Kulturális)
- Hollókő ófalu és táji környezete (1987. Kulturális)
- Az Aggteleki-karszt és a Szlovák-karszt barlangjai (1995. Természeti)
- Az Ezeréves Pannonhalmi Bencés Főapátság és közvetlen természeti környezete (1996. Kulturális)
- Hortobágyi Nemzeti Park – Puszta (1999. Kulturális – kultúrtáj)
- Pécsi ókeresztény sírkamrák (2000. Kulturális)
- Fertő/Neusiedlersee kultúrtáj (2001. Kulturális – kultúrtáj)
- A tokaji történelmi borvidék (2002. Kulturális – kultúrtáj)

A Magyar Várományosi Listán szereplő helyszínek

- Ipolytarnóci ősmaradványok (Természeti)
- A Komárom/Komarnoi erődrendszer (Kulturális)
szlovák-magyar közös felterjesztés
- „Dunakanyar kultúrtáj” (munkacím) (Kulturális – kultúrtáj)
a Visegrádi középkori királyi központ és vadászterület, illetve Esztergom középkori vára korábbi két várományosi helyszín összevonásával
- A Rózsadombi termálkarszt területe (Természeti)
a meglévő Budapesti világörökségi helyszín kiterjesztéseként kerül majd felterjesztésre
- Lechner Ödön és kortársai, a magyar szecesszió (Kulturális)
a pontos lehatárolás folyamatban van
- A Tihanyi félsziget, a Tapolcai-medence tanúhegyei és a Hévízi tó (Kultúrtáj)
a helyszín lehatárolása és kategóriája 2003-tól megváltozott, mivel két, közeli helyszínt csatoltak hozzá sorozatnevezésként

- A római limes magyarországi szakasza (Kulturális)
nemzetközi sorozatjelölés részeként
- Mezőhegyesi Állami Ménesbirtok (Kulturális – kultúrtáj)
- Tájhálózat Magyarországon (Kulturális)
később átsorolásra kerülhet a „Szellemi örökség” (intangible heritage) Egyezmény körébe
- Az északkeleti Kárpát-medence fatemplomai (Kulturális)
tervezett szlovák-magyar (-lengyel?) felterjesztés

4. VÉDETT TERMÉSZETI ÉRTÉKEK

4.3. Elkészült fajmegőrzési tervek

Állatok

Alpesi göte (*Triturus alpestris*)
Anker-araszoló (*Erannis ankeraria*)
Atracélcincér (*Pilemia tigrina*)
Bánáti csiga (*Helicigona (Drobacia) banatica*)
Csíkos boglárka (*Polyommatus damon*)
Csíkos szöcskegér (*Sicista subtilis*)
Csüngő araszoló (*Phyllometra culminaria*)
Díszes tarkalepke (*Euphydryas maturna*)
Dobozi pikkelyescsiga (*Hygromia kovacsi*)
Északi pocok (*Mycrotus oeconomus mehelyi*)
Ezüstsávós szénalepke (*Coenonympha oedippus*)
Farkas (*Canis lupus*)
Haragos sikló (*Coluber caspius*)
Hiúz (*Lynx lynx*)
Kék vércse (*Falco vespertinus*)
Nagy szikibagoly (*Gortyna borelii*)
Pusztai gyalogcincér (*Dorcadion aethiops*)
Rákosi vipera (*Vipera ursinii*)
Széki lile (*Charadrius alexandrinus*)
Túzok (*Otis tarda*)
Vértesi csuklyásbagoly (*Cucullia mixta*)
Villányi télibagoly (*Polymyxis rufocincta*)

Növények

Aldrovanda (*Aldrovanda vesiculosa*)
Bánáti bazsarózsa (*Paeonia banatica*)
Boldogasszony papucs (*Cypripedium calceolus*)
Bókoló zsálya (*Salvia nutans*)
Borzas macskamenta (*Nepeta parviflora*)
Egyhajúvirág (*Bulbocodium vernum*)
Erdélyi hérics (*Adonis x hybrida*)
Északi sárkányfű (*D. ruyschiana*)
Hagymaburok (*Liparis loeselii*)
Magyar kökörcsin (*Pulsatilla pratensis subsp. hungarica*)
Magyarföldi husáng (*Ferula sadleriana*)
Mocsári angyalgyökér (*Angelica palustris*)
Mocsári kardvirág (*Gladiolus palustris*)
Négysarkú piramismoha (*Pyramidula tetragona*)
Osztrák sárkányfű (*Dracocephalum austriacum*)
Tartós szegfű (*Dianthus diutinus*)
Tátogó kökörcsin (*Pulsatilla patens*)
Tátorján (*Crambe tataria*)

Tornai vértő (*Onosma tornense*)
Zöld koboldmoha (*Buxbaumia viridis*)
Zöld seprőmoha (*Dicranum viride*)

4.4. Tervezés alatt álló fajmegőrzési tervek

Állatok

Mocsári teknős (*Emys orbicularis*)
Vidra (*Lutra lutra*)

Növények

Sulyom (*Trapa natans*)

4.5. Terület nélkül védett természeti értékek

(2006. december 31-i állapot szerint)

Megnevezés	Védett természeti értékek száma	Ebből fokozottan védett	Megkülönböztetten védett
Barlangok – Caves	4.100	145	303
Növények – Plants			
Mohák – Mosses	78	–	
Harasztok – Pteridophytes	43	1	
Nyitvatermők – Gymnospermaes	1	1	
Zárvatermők – Angiospermaes	573	61	
Összesen	695	63	
Állatok – Animals			
Gerinctelenek – Invertebrata	482	32	
Gerincesek – Vertebrata	483	105	
Körszájúak – Cyclostomes	2	2	
Halak – Fish	32	5	
Kétlábúak – Amphibia	18	–	
Hüllők – Reptiles	15	3	
Madarak – Birds	361	81	
Emlősök – Mammalia	55	14	
Összesen	965	137	

5. SZAKMAI TEVÉKENYSÉGI KÖRÖK

5.1. Természetvédelmi szakmai bizottságok

- Natura 2000 Tanácsadó Testület
- Nemzeti Biodiverzitás-monitorozó Rendszer Bizottság
- Nemzeti Erdőrezervátum Bizottság
- Nemzeti Park Tanácsok (10 db)
- Nemzeti Ramsari Bizottság
- Pro Natura Bizottság
- Rákosivipera-védelmi Tanács
- Tűzokvédelmi Munkacsoport
- Víz Keretirányelv Természetvédelmi Tanácsadó Testület

5.2. 2007-ben elkészült vagy átdolgozott kezeléstervezési dokumentációk

(2007. december 31-i állapot szerint)

NPI	A tervezési terület neve	Típus	Kiemelt oltalom	A legfrissebb változat elkészítésének éve
ANPI	Megyerhegyi tengerszem	TT	Igen	2007
ANPI	Tállyai Patócs-hegy	TT	Igen	2007
BfNPI	Sümegei Fehér-kövek	TT	Igen	2007
BfNPI	Vétyem Erdőrezervátum	TT	Nem	2007
BfNPI	Zirci arborétum	TT	Igen	2007
BNPI	Erdőtelki-égerláp	TT	Igen	2007
BNPI	Szilvásvárad Aszaló-hegy	TT	Nem	2007
DDNPI	Baláta-tó	TT	Igen	2007
DDNPI	Dunaszentgyörgyi láperdő	TT	Nem	2007
FHNPI	Ebergöci láprét	TT	Nem	2007
FHNPI	Iváni szikések	TT	Nem	2007
FHNPI	Várbalogi héricses	TT	Nem	2007
HNPI	Kaszonyi-hegy	TT	Igen	2007
HNPI	Tiszavasvári Fehérszik	TT	Igen	2007