

**Nemzeti park igazgatóságok vagyonekezelésében lévő védett és védelemre tervezett természeti területek  
változása 2008-ban  
(2008. december 31. állapot szerint)**

Nemzeti park igazgatóságok	Az igazgatóság vagyonekezelésében lévő területek (ha)		Vagyonekezelésben lévő területek változása 2008-ban (ha)	Területi változás aránya (%)
	2007. 12. 31. állapot szerint	2008. 12. 31. állapot szerint		
Aggteleki Nemzeti Park Igazgatóság	11 563,1	11 646,4	83,3	0,7%
Balatoni Nemzeti Park Igazgatóság	12 610,3	12 779,3	169,0	1,3%
Bükki Nemzeti Park Igazgatóság	28 350,7	28 479,7	129,0	0,5%
Duna-Dráva Nemzeti Park Igazgatóság **	17 950,6	17 933,7	-16,9	-0,1%
Duna-Ipoly Nemzeti Park Igazgatóság	13 113,1	13 113,2	0,1	0,0%
Fertő-Hanság és Őrségi Nemzeti Park Igazgatóság*	13 652,4	11 365,9	-2286,4	*
Hortobágyi Nemzeti Park Igazgatóság	99 815,7	99 875,5	59,8	0,1%
Kiskunsági Nemzeti Park Igazgatóság	48 906,8	49 192,4	285,6	0,6%
Körös-Maros Nemzeti Park Igazgatóság	31 084,5	31 311,8	227,3	0,7%
Őrségi Nemzeti Park Igazgatóság *	*	2 325,0	2 325,0	*
<b>Összesen</b>	<b>277 047,1</b>	<b>278 023,0</b>	<b>975,9</b>	<b>0,4%</b>

\* 2007. február 1-től 2008. április 1-ig a Fertő-Hanság és Őrségi Nemzeti Park Igazgatóság látta el az igazgatási feladatokat, majd 2008. áprilisától újra önálló az Őrségi Nemzeti Park Igazgatóság

\*\* A látszólagos területcsökkenést egy művelési ág átvezetést követő adminisztratív hiba okozza (részletesen ld. a szöveges beszámolóban)

## Nemzeti park igazgatóságok vagyonkezelésében lévő használatba adott védett és védelemre tervezett természeti területek megoszlása

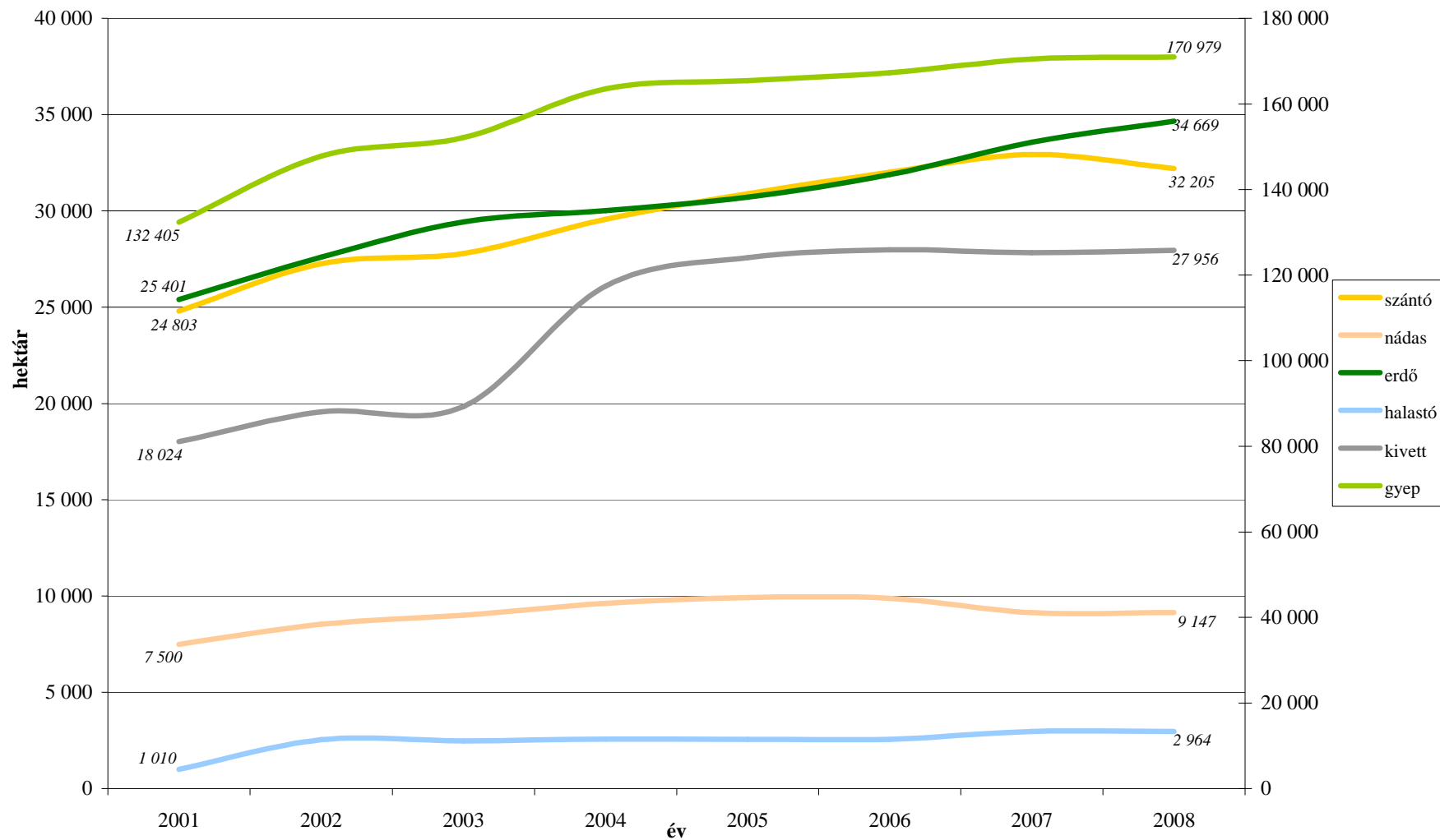
(2008. december 31. állapot szerint)

Nemzeti park igazgatóságok	Az igazgatóság vagyonkezelésében lévő területek összesen (ha)	Ebből használatba adott területek összesen (ha)	A használatba adott területek aránya az összterülethez viszonyítva (%)	A használatba adott területek arányának változása az előző évhez viszonyítva (%)
Aggteleki Nemzeti Park Igazgatóság	11 646,4	3 456,8	29,68%	-4,6%
Balaton-felvidéki Nemzeti Park Igazgatóság	12 779,3	3 198,5	25,03%	-3,2%
Bükki Nemzeti Park Igazgatóság	28 479,7	19 122,4	67,14%	-0,5%
Duna-Dráva Nemzeti Park Igazgatóság	17 933,7	4 249,9	23,70%	10,9%
Duna-Ipoly Nemzeti Park Igazgatóság	13 113,2	6 138,3	46,81%	-3,0%
Fertő-Hanság Nemzeti Park Igazgatóság	11 365,9	302,6	2,66%	-15,7%
Hortobágyi Nemzeti Park Igazgatóság	99 875,5	78 742,1*	78,84%	-0,3%
Kiskunsági Nemzeti Park Igazgatóság	49 192,4	22 259,9	58,64%	-10,0%
Körös-Maros Nemzeti Park Igazgatóság	31 311,8	18 360,8	45,25%	-3,0%
Őrségi Nemzeti Park Igazgatóság	2 325,0	30,2	1,30%	
<b>Összesen</b>	<b>278 023,0</b>	<b>155 861,5</b>	<b>56,06%</b>	<b>-2,04%</b>

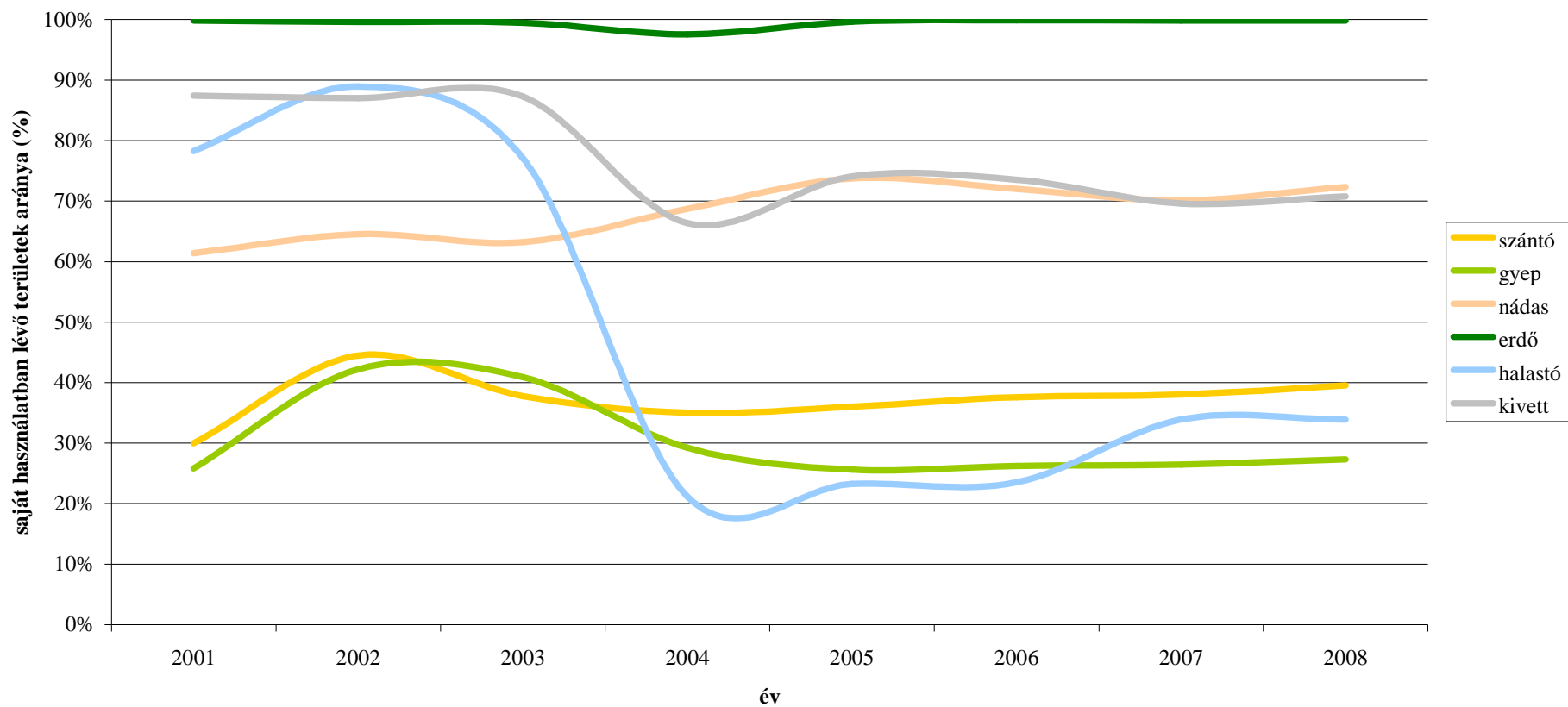
\*Beleértve a KvVM tulajdoni köréhez tartozó Hortobágyi Génmegőrző Kht. használatában lévő területeket

Forrás: KvVM - TvH

## A nemzeti park igazgatóságok vagyonkezelésében lévő védett és védelemre tervezett területek kiterjedésének változása 2001-2008 között



**A nemzeti park igazgatóságok saját hasznosításában lévő védett és védelemre tervezett természeti területek arányának változása művelési ágak szerint  
2001-2008 között**



**A nemzeti park igazgatóságok vagyonkezelésében lévő állatállományok  
összesített kimutatása  
(2008. december 31. állapot szerint)**

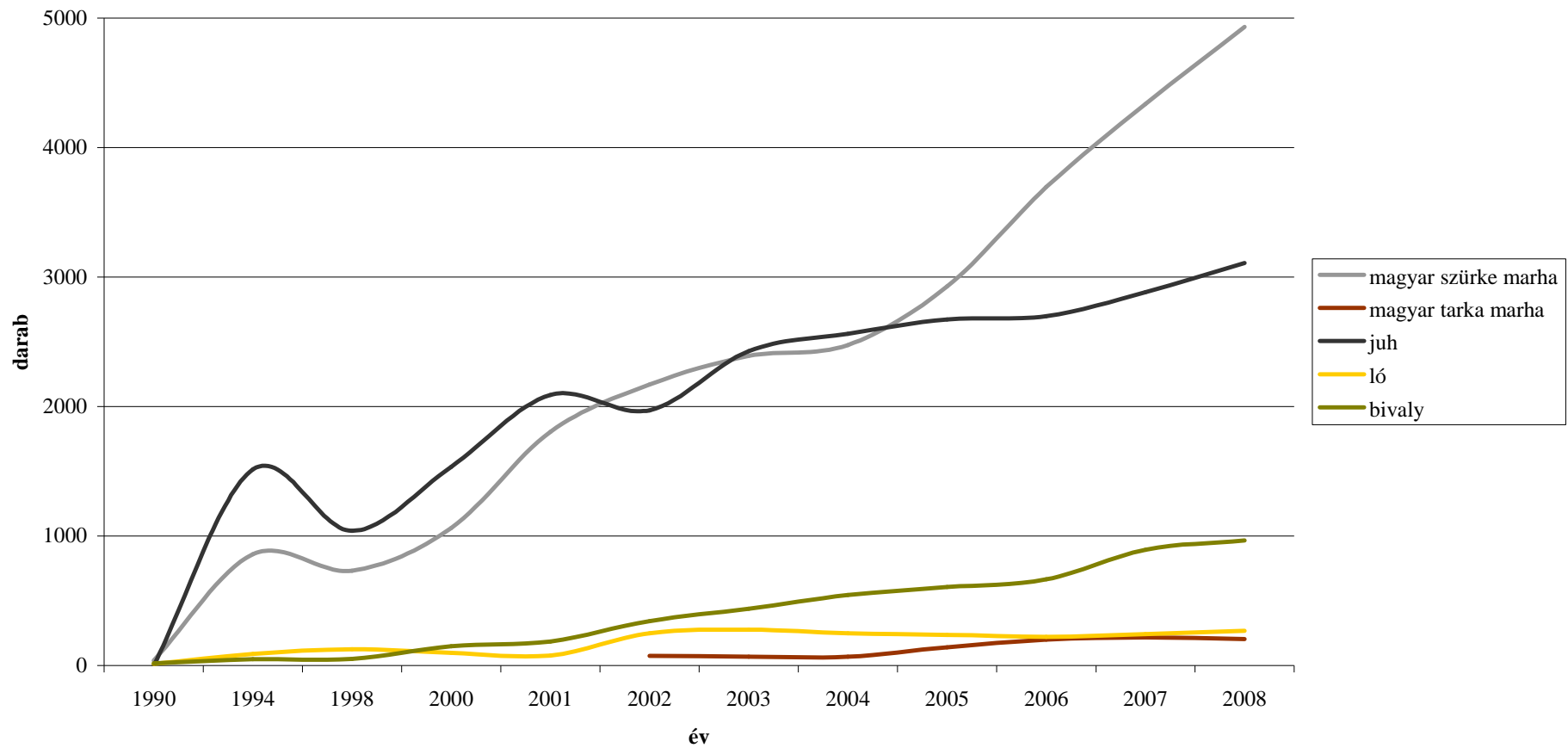
Nemzeti park igazgatóságok	magyar szürke marha db	magyar tarka marha db	heck marha db	ló db	racka db	cigája db	cikta db	bivaly db	szamár db	mangalica db	kutya db	összesen db
<b>Aggteleki NPI</b>	86	0	0	148 hucul*	0	0	0	0	0	0	0	<b>234</b>
<b>Balatoni NPI</b>	415	0	0	2 kisbéri félvér	321	5	5	345	6	0	1	<b>1 100</b>
<b>Bükki NPI</b>	0	0	0	0	49	0	0	0	0	0	0	<b>49</b>
<b>Duna-Dráva NPI</b>	267	0	0	2 hucul	184	29	284	0	3	25	2	<b>796</b>
<b>Duna-Ipoly NPI</b>	212	0	0	0	0	0	0	0	0	0	0	<b>212</b>
<b>Fertő-Hansági NPI</b>	1 406	0	0	3 kisbéri félvér	829	0	0	177	0	0	3	<b>2 418</b>
<b>Hortobágyi NPI</b>	69	0	183	64 magyar sportló és 4 nóniusz** 2 póni	506	0	0	90	0	0	0	<b>918</b>
<b>Kiskunsági NPI</b>	1 378	0	0	1 shagya arab, 1 arab, 1 angol telivér	0	0	0	258	0	0	0	<b>1 639</b>
<b>Körös-Maros NPI</b>	1 096	0	0	0	445	438	0	96	3	7	0	<b>2 085</b>
<b>Órségi NPI</b>	2	205	0	39 magyar hidegvérű, 1 magyar sportló	0	14	0	0	2	0	0	<b>263</b>
<b>Összesen</b>	<b>4 931</b>	<b>205</b>	<b>183</b>	<b>268</b>	<b>2 334</b>	<b>486</b>	<b>289</b>	<b>966</b>	<b>14</b>	<b>32</b>	<b>6</b>	<b>9 714</b>
<b>Változás az előző évhez képest</b>	<b>13,8%</b>	<b>-5,5%</b>	<b>45,2%</b>	<b>10,3%</b>	<b>4,2%</b>	<b>4,3%</b>	<b>63,3%</b>	<b>7,9%</b>	<b>7,7%</b>	<b>-49,2%</b>	<b>0,0%</b>	<b>10,7%</b>

\* Az Aggteleki Nemzeti Park Igazgatóság 33 hucul lova kihelyezett tartásban van elhelyezve (Nemzeti Lovarda, Fővárosi Állatker, Miskolci Vadaspark, Baranta Lovas Szakág, stb.)

\*\* A Hortobágyi Természetvédelmi és Génmegőrző Kht. gondozásában lévő állomány

Forrás: KvVM - TKSz

## A nemzeti park igazgatóságok vagyonkezelésében lévő főbb állatállományok változása 1990-2008 között



**A nemzeti park igazgatóságok vagyonkezelésében lévő nőivarú szürkemarha állományváltozása 2002-2008 között**

