

1. számú melléklet
Nemzeti park igazgatóságok vagyonkezelésében lévő védett és védelemre tervezett természeti területek változása
2006-2007 között
(2007. december 31. állapot szerint)

| Nemzeti park igazgatóságok | Az igazgatóság vagyonkezelésében lévő területek (ha) | | Vagyonkezelésben lévő területek változása 2006-2007 között (ha) | Területi változás aránya (%) |
|---|--|-------------------------------|---|------------------------------|
| | 2006. 12. 31. állapot szerint | 2007. 12. 31. állapot szerint | | |
| Aggteleki Nemzeti Park Igazgatóság | 6 448,0 | 11 563,1 | 5 115,1* | 44,2% |
| Balatoni Nemzeti Park Igazgatóság | 12 858,9 | 12 610,3 | -248,7** | -2,0% |
| Bükk Nemzeti Park Igazgatóság | 33 279,2 | 28 350,7 | -4928,5* | -17,4% |
| Duna-Dráva Nemzeti Park Igazgatóság | 17 939,3 | 17 950,6 | 11,4 | 0,1% |
| Duna-Ipoly Nemzeti Park Igazgatóság | 13 418,3 | 13 113,1 | -305,2** | -2,3% |
| Fertő-Hanság és Órségi Nemzeti Park Igazgatóság | 11 364,0 | 13 652,4 | 2288,4 | 16,8% |
| Hortobágyi Nemzeti Park Igazgatóság | 95 822,9 | 99 815,7 | 3992,8 | 4,0% |
| Kiskunsági Nemzeti Park Igazgatóság | 30 353,3 | 31 084,5 | 731,2 | 2,4% |
| Körös-Maros Nemzeti Park Igazgatóság | 47 999,6 | 48 906,8 | 907,2 | 1,9% |
| Órségi Nemzeti Park Igazgatóság | 2 220,2 | *** | *** | *** |
| Összesen | 271 703,7 | 277 047,1 | 5 343,4 | 1,9% |

Forrás: KvVM - TKSz

* Az Aggteleki és a Bükk Nemzeti Park Igazgatóság működési területének módosulása következtében történt változás.

** A korábbi évekhez viszonyított eltérések abból adódnak, hogy a Balatoni és a Duna-Ipoly Nemzeti Park Igazgatóság a TAKARNET segítségével felülvizsgálta és frissítette földnyilvántartását.

*** 2007. február 1-től 2008. április 1-ig a Fertő-Hanság és Órségi Nemzeti Park Igazgatóság látta el az igazgatási feladatokat.

2. számú melléklet
A nemzeti park igazgatóságok vagyionkezelésében lévő
védett és védelemre tervezett természeti területek megoszlása művelési áganként
(2007. december 31. állapot szerint)

| Nemzeti park igazgatóságok | Művelési ág (ha) | | | | | | | | |
|---|------------------|----------|-------------|------------|---------|---------|---------|---------|----------|
| | szántó | gyep | kert, szőlő | gyümölcsös | nádas | halastó | erdő* | kivett | összesen |
| 1. Aggteleki Nemzeti Park Igazgatóság | | | | | | | | | |
| Az Igazgatóság saját használatában levő területek | 367,8 | 1 599,1 | 4,2 | 4,1 | 23,6 | | 5 133,9 | 816,0 | 7 948,6 |
| Használatba adott területek | 246,8 | 3 358,0 | 0,3 | 0,5 | | | | 8,9 | 3 614,5 |
| Az Igazgatóság vagyionkezelésében levő területek | 614,6 | 4 957,1 | 4,4 | 4,6 | 23,6 | | 5 133,9 | 824,9 | 11 563,1 |
| 2. Balatoni Nemzeti Park Igazgatóság | | | | | | | | | |
| Az Igazgatóság saját használatában levő területek | 574,7 | 4 306,1 | 7,1 | 1,4 | 1 289,3 | 37,7 | 2 287,4 | 805,4 | 9 309,1 |
| Használatba adott területek | 725,0 | 2 463,7 | | 26,2 | | | 21,0 | 65,2 | 3 301,1 |
| Az Igazgatóság vagyionkezelésében levő területek | 1 299,8 | 6 769,8 | 7,1 | 27,6 | 1 289,3 | 37,7 | 2 308,4 | 870,6 | 12 610,3 |
| 3. Bükki Nemzeti Park Igazgatóság | | | | | | | | | |
| Az Igazgatóság saját használatában levő területek | 1 517,9 | 3 280,7 | 11,5 | 18,7 | 83,7 | 6,7 | 3 295,2 | 926,3 | 9 140,7 |
| Használatba adott területek | 2 888,1 | 16 098,8 | | | 10,3 | | 18,2 | 194,6 | 19 210,0 |
| Az Igazgatóság vagyionkezelésében levő területek | 4 406,0 | 19 379,4 | 11,5 | 18,7 | 93,9 | 6,7 | 3 313,4 | 1 120,9 | 28 350,7 |
| 4. Duna-Dráva Nemzeti Park Igazgatóság | | | | | | | | | |
| Az Igazgatóság saját használatában levő területek | 461,3 | 3 222,6 | 2,6 | 2,5 | 338,3 | 139,4 | 8 730,2 | 1 266,6 | 14 163,6 |
| Használatba adott területek | 1 199,9 | 2 561,5 | | | | 3,8 | | 21,8 | 3 787,0 |
| Az Igazgatóság vagyionkezelésében levő területek | 1 661,2 | 5 784,0 | 2,6 | 2,5 | 338,3 | 143,2 | 8 730,2 | 1 288,4 | 17 950,6 |
| 5. Duna-Ipoly Nemzeti Park Igazgatóság | | | | | | | | | |
| Az Igazgatóság saját használatában levő területek | 396,9 | 3 365,2 | 0,3 | 0,1 | 306,5 | 1,8 | 1 336,3 | 1 382,9 | 6 790,2 |
| Használatba adott területek | 191,8 | 5 621,0 | | | 278,6 | 60,0 | | 171,6 | 6 322,9 |
| Az Igazgatóság vagyionkezelésében levő területek | 588,7 | 8 986,2 | 0,3 | 0,1 | 585,1 | 61,8 | 1 336,3 | 1 554,5 | 13 113,1 |

| Nemzeti park igazgatóságok | Művelési ág (ha) | | | | | | | | |
|---|------------------|------------------|-------------|-------------|----------------|----------------|-----------------|-----------------|------------------|
| | szántó | gyep | kert, szőlő | gyümölcsös | nádas | halastó | erdő* | kivett | összesen |
| 6. Fertő-Hanság és Őrségi Nemzeti Park Igazgatóság | | | | | | | | | |
| Az Igazgatóság saját használatában levő területek | 634,0 | 6 688,3 | | 5,9 | 2 129,4 | 410,6 | 1 900,5 | 1 533,5 | 13 302,2 |
| Használatba adott területek | 54,6 | 238,6 | | | 46,9 | | 10,0 | | 350,2 |
| Az Igazgatóság vagyonkezelésében levő területek | 688,6 | 6 926,9 | | 5,9 | 2 176,3 | 410,6 | 1 910,5 | 1 533,5 | 13 652,4 |
| 7. Hortobágyi Nemzeti Park Igazgatóság | | | | | | | | | |
| Az Igazgatóság saját használatában levő területek | 2 234,2 | 6 764,1 | 1,8 | 3,3 | 645,9 | 96,8 | 6 106,2 | 4 915,5 | 20 767,7 |
| Használatba adott területek | 7 703,7 | 62 677,7 | | | 891,7 | 1 463,5 | | 6 311,3 | **79 048,0 |
| Az Igazgatóság vagyonkezelésében levő területek | 9 937,9 | 69 441,9 | 1,8 | 3,3 | 1 537,6 | 1 560,3 | 6 106,2 | 11 226,8 | 99 815,7 |
| 8. Kiskunsági Nemzeti Park Igazgatóság | | | | | | | | | |
| Az Igazgatóság saját használatában levő területek | 3 052,9 | 10 148,4 | 21,0 | 2,4 | 1 494,8 | 315,5 | 2 996,8 | 6 385,5 | 24 417,2 |
| Használatba adott területek | 2 428,3 | 19 292,8 | 1,8 | | 1 502,3 | 436,4 | 7,9 | 820,1 | 24 489,6 |
| Az Igazgatóság vagyonkezelésében levő területek | 5 481,1 | 29 441,2 | 22,8 | 2,4 | 2 997,1 | 751,9 | 3 004,6 | 7 205,6 | 48 906,8 |
| 9. Körös-Maros Nemzeti Park Igazgatóság | | | | | | | | | |
| Az Igazgatóság saját használatában levő területek | 3 279,3 | 5 735,0 | 1,6 | 2,1 | 99,6 | | 1 717,4 | 1 332,2 | 12 167,2 |
| Használatba adott területek | 4 969,1 | 13 081,8 | | | | | | 866,3 | 18 917,2 |
| Az Igazgatóság vagyonkezelésében levő területek | 8 248,4 | 18 816,8 | 1,6 | 2,1 | 99,6 | | 1 717,4 | 2 198,5 | 31 084,5 |
| Saját használatban lévő területek összesen | 12 519,0 | 45 109,4 | 50,0 | 40,5 | 6 411,1 | 1 008,5 | 33 504,0 | 19 363,7 | 118 006,5 |
| Használatba adott területek összesen | 20 407,3 | 125 393,8 | 2,1 | 26,7 | 2 729,9 | 1 963,7 | 57,1 | 8 460,0 | 159 040,6 |
| Mindösszesen | 32 926,3 | 170 503,3 | 52,1 | 67,1 | 9 141,0 | 2 972,2 | 33 561,1 | 27 823,8 | 277 047,1 |

Forrás: KvVM - TKSz

3. számú melléklet

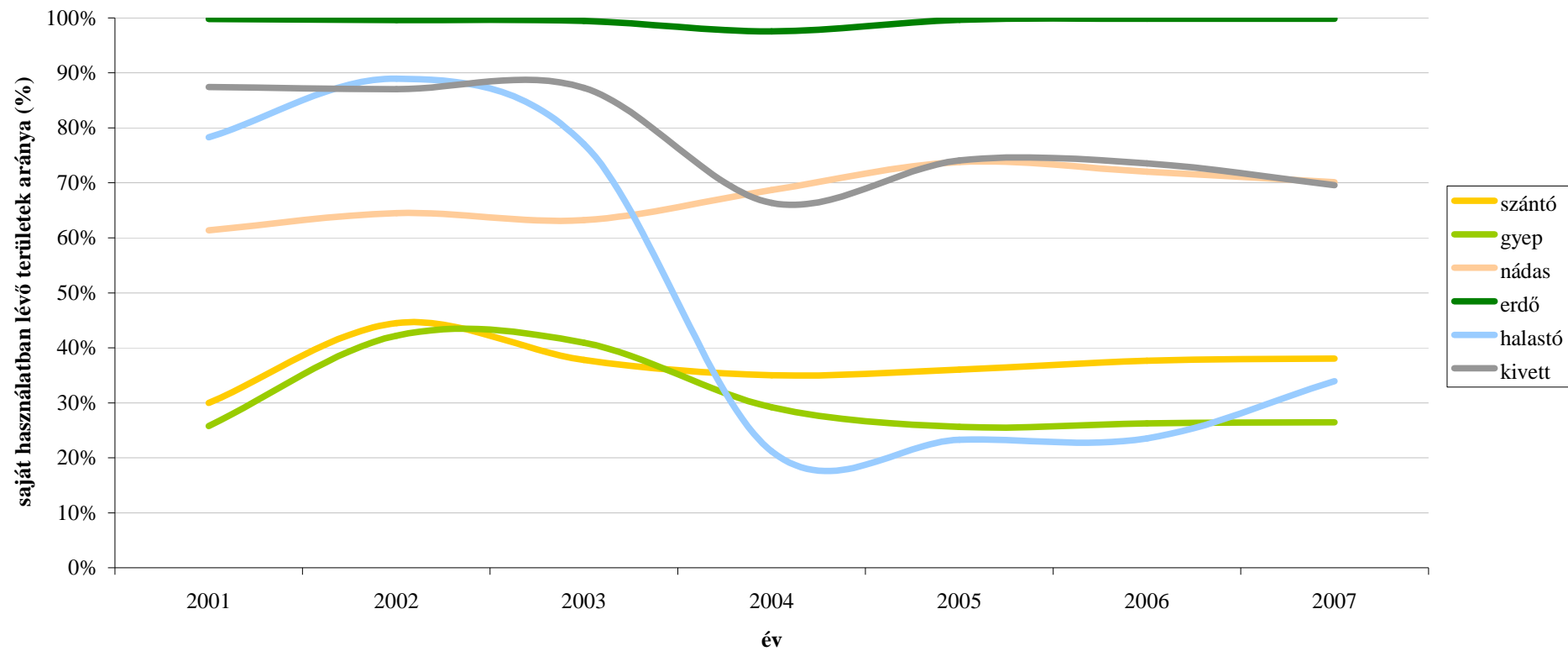
Nemzeti park igazgatóságok vagyonkezelésében lévő használatba adott védett és védelemre tervezett természeti területek megoszlása (2007. december 31. állapot szerint)

| Nemzeti park igazgatóságok | Az igazgatóság vagyonkezelésében lévő területek összesen (ha) | Ebből hasznábérbe adott területek összesen (ha) | A hasznábérbe adott területek aránya az összterülethez viszonyítva (%) |
|---|---|--|--|
| Aggteleki Nemzeti Park Igazgatóság | 11 563,1 | 3 614,5 | 31,3% |
| Balatoni Nemzeti Park Igazgatóság | 12 610,3 | 3 301,1 | 26,2% |
| Bükki Nemzeti Park Igazgatóság | 28 350,7 | 19 210,0 | 67,8% |
| Duna-Dráva Nemzeti Park Igazgatóság | 17 950,6 | 3 787,0 | 21,1% |
| Duna-Ipoly Nemzeti Park Igazgatóság | 13 113,1 | 6 322,9 | 48,2% |
| Fertő-Hanság és Órségi Nemzeti Park Igazgatóság | 13 652,4 | 350,2 | 2,6% |
| Hortobágyi Nemzeti Park Igazgatóság | 99 815,7 | 79 048,0* | 79,2% |
| Kiskunsági Nemzeti Park Igazgatóság | 48 906,8 | 24 489,6 | 50,1% |
| Körös-Maros Nemzeti Park Igazgatóság | 31 084,5 | 18 917,2 | 60,9% |
| Összesen | 277 047,1 | 159 040,6 | 57,4% |

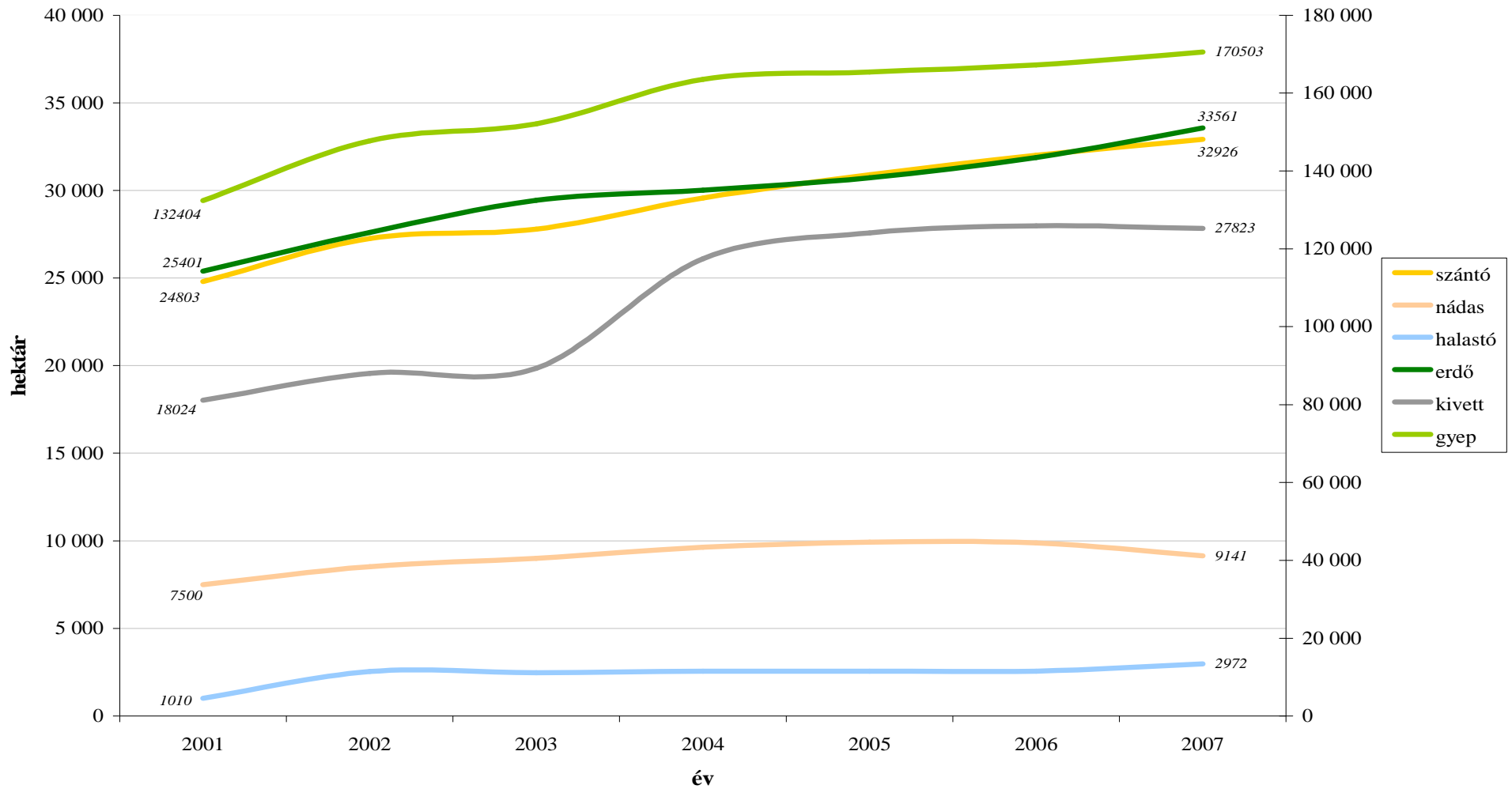
Forrás: KvVM - TKSz

*Beleértve a KvVM tulajdoni köréhez tartozó Hortobágyi Természetvédelmi és Génmegőrző Kht. és a Hortobágyi Halgazdaság Zrt. használatában lévő területeket

4. számú melléklet
A nemzeti park igazgatóságok saját hasznosításában lévő védett és védelemre tervezett természeti területek arányának változása művelési ágak szerint
2001-2007 között



5. számú melléklet
A nemzeti park igazgatóságok saját hasznosításában lévő védett és védelemre tervezett területek méretének változása 2001-2007 között



6. számú melléklet

A nemzeti park igazgatóságok, valamint a Hortobágyi Természetvédelmi és Génmegőrző Kht. vagyonkezelésében lévő állatállományok (2007. december 31. állapot szerint)

| Nemzeti park igazgatóságok | magyar szürke marha db | magyar tarka marha db | heck marha db | ló db | racka db | cigája db | cikta db | bivaly db | szamár db | mangalica db | kutya db | összesen db |
|--|------------------------|-----------------------|---------------|--|--------------|------------|------------|--------------|-----------|--------------|----------|---------------|
| Aggteleki NPI | 66 | | | 126 hucul | | | | | | | | 192 |
| Balatoni NPI | 366 | | | 2 kisbéri félvér | 324 | 5 | 5 | 342 | 6 | | 1 | 1 051 |
| Bükki NPI | | | | | 47 | | | | | | | 47 |
| Duna-Dráva NPI | 221 | | | 2 hucul | 129 | | 172 | | 3 | 56 | 2 | 585 |
| Duna-Ipoly NPI | 200 | | | | | | | | | | | 200 |
| Fertő-Hanság és Őrségi NPI | 1 300 | 217 | | 3 kisbéri félvér, 34 magyar hidegvérű | 848 | 14 | | 267 | 1 | | 3 | 2 687 |
| Hortobágyi NPI | 82 | | 126 | 64 magyar sportló, 5 nóniusz, 4 póni | 432 | | | 92 | | | | 805 |
| Kiskunsági NPI | 1 250 | | | 1 shagya arab, 1 arab, 1 angol telivér | | | | 124 | | | | 1 377 |
| Körös-Maros NPI | 849 | | | | 459 | 447 | | 70 | 3 | 7 | | 1 835 |
| Összesen | 4 334 | 217 | 126 | 243 | 2 239 | 466 | 177 | 895 | 13 | 63 | 6 | 8 779 |
| Hortobágyi Természetvédelmi és Génmegőrző Kht. | 2 658 | | | 144 nóniusz, 99 magyar sportló | 1 870 | | | 290 | | 257 | | 5 318 |
| Mindösszesen: | 6 992 | 217 | 126 | 486 | 4 109 | 466 | 177 | 1 185 | 13 | 320 | 6 | 14 097 |

Forrás: KvVM-TKSz

| Nemzeti Park Igazgatóságok | | Aggteleki NPI | Balatoni NPI | Bükki NPI | Duna-Dráva NPI | Duna-Ipoly NPI | Fertő-Hanság és Órségi NPI | Hortobágyi NPI | Kiskunsági NPI | Körös-Maros NPI |
|------------------------------|----------------|---------------|--------------|-----------|----------------|----------------|----------------------------|----------------|----------------|-----------------|
| juh | | | 334 | 47 | 301 | | 862 | 432 | | 906 |
| <i>racka</i> | | | 324 | 47 | 129 | | 848 | 432 | | 459 |
| tenyészállat (db) | ♂ | | 7 | 1 | 1 | | 9 | 29 | | 8 |
| | ♀ | | 258 | 16 | 57 | | 479 | 297 | | 175 |
| egyéb (db) | ♂ | | | 10 | 4 | | 31 | 3 | | |
| | ♀ | | 59 | 20 | 52 | | 329 | 103 | | 168 |
| | ivartalanított | | | | 15 | | | | | 108 |
| <i>cigája</i> | | | 5 | | | | 14 | | | 447 |
| tenyészállat (db) | ♂ | | | | | | | | | 9 |
| | ♀ | | | | | | 8 | | | 168 |
| egyéb (db) | ♂ | | | | | | 6 | | | 3 |
| | ♀ | | | | | | | | | 162 |
| <i>cikta</i> | | | 5 | | 172 | | | | | 105 |
| tenyészállat (db) | ♂ | | | | 2 | | | | | |
| | ♀ | | | | 61 | | | | | |
| egyéb (db) | ♂ | | | | 21 | | | | | |
| | ♀ | | | | 57 | | | | | |
| | ivartalanított | | 5 | | 31 | | | | | |
| mangalica | | | | | 56 | | | | | 7 |
| tenyészállat (db) | ♂ | | | | 2 | | | | | |
| | ♀ | | | | 5 | | | | | |
| egyéb (db) | ♂ | | | | 12 | | | | | 1 |
| | ♀ | | | | 18 | | | | | 6 |
| | ivartalanított | | | | 19 | | | | | |
| szamár | | | 6 | | 3 | | 1 | | | 3 |
| | ♂ | | 1 | | | | | | | 2 |
| | ♀ | | 5 | | 3 | | 1 | | | 1 |
| kutya | | | 1 | | 2 | | 3 | | | |
| <i>komondor, pumi, mudi</i> | ♂ | | | | 1 | | 2 | | | |
| <i>keverék</i> | ♀ | | 1 | | | | 1 | | | |
| Összesen | | 192 | 1051 | 47 | 585 | 200 | 2687 | 805 | 1377 | 1835 |
| Mindösszesen: 8779 db | | | | | | | | | | |

Forrás: KvVM-TKSz

8. számú melléklet

A nemzeti park igazgatóságok saját hasznosításában lévő, a hasznobérbe kiadott, valamint a vállalkozó gondozásában lévő főbb állatállományok összesített kimutatása (2007. december 31. állapot szerint)

| Nemzeti park igazgatóságok | Saját hasznosításban lévő állatállományok | | | | | | | | | Hasznobérbe kiadott állatállományok | | Bértartásban, vagy vállalkozó gondozásában lévő állatállományok | | |
|-----------------------------------|---|-----------------|---------------|-------------|------------|------------|------------|--|--------------|-------------------------------------|-----------|---|------------|--|
| | magyar szürke marha db | magyar tarka db | heck marha db | racka db | cigája db | cikta db | bivaly db | ló db | mangalica db | racka db | ló db | magyar szürke marha db | bivaly db | ló db |
| Aggteleki NPI | 66 | | | | | | | 98 hucul | | | 28 hucul* | | | |
| Balatoni NPI | 366 | | | 324 | 5 | 5 | 342 | 2 kisbéri félvér | | | | | | |
| Bükki NPI | | | | 47 | | | | | | | | | | |
| Duna-Dráva NPI | 221 | | | 129 | | 172 | | 2 hucul | 56 | | | | | |
| Duna-Ipoly NPI | | | | | | | | | | | | 200 | | |
| Fertő-Hanság és Őrségi NPI | 1300 | 217 | | 847 | 14 | | 267 | 3 kisbéri félvér, 34 magyar hidegvérű | | 1 | | | | |
| Hortobágyi NPI | 82 | | 126 | 432 | | | 92 | 4 póni | | | | | | 64 magyar sportló, 5 nóniusz** |
| Kiskunsági NPI | 513 | | | | | | | | | | | 737 | 124 | 1 shagya arab, 1 arab, 1 angol telivér |
| Körös-Maros NPI | 849 | | | 459 | 447 | | 70 | | 7 | | | | | |
| Összesen | 3397 | 217 | 126 | 2238 | 466 | 177 | 771 | 143 | 63 | 1 | 28 | 937 | 124 | 72 |

Forrás: KvVM - TKSz

* Az Aggteleki Nemzeti Park Igazgatóság 28 hucul lova kihelyezett tartásban van elhelyezve (Nemzeti Lovarda, Fővárosi Állattart, Miskolci Vadaspark, Baranta Lovas Szakág, Monor, Pilismarót, Szögliget, Buzeczky Győző, farkas, hiúz LIFE, valamint 2 természetvédelmi őr gondozásában)

** A Hortobágyi Természetvédelmi és Génmegőrző Kht. gondozásában lévő állomány

9. számú melléklet
A nemzeti park igazgatóságok vagyonkezelésében lévő főbb állatállományok
változása 1990-2007 között

