

JELENTÉS

A BEKEY IMRE GÁBOR BARLANGKUTATÓ

CSOPORT

2021. ÉVI MUNKÁJÁRÓL



Boombox terem.

Tartalomjegyzék

1. FELTÁRÓ TEVÉKENYSÉG	3
1.1. <i>Sünovoda bontása</i>	3
3. DOKUMENTÁCIÓS MUNKÁK.....	6
4. EGYÉB TEVÉKENYSÉGEK	7

1. FELTÁRÓ TEVÉKENYSÉG

Kutatócsoportunk 2021. évben is a Pál – völgyi – barlang feltárását végzi. Idén csak a Sün óvoda nevű ágban dolgoztunk, ahol a Non Plüss Ultra ágban 600 méter új részt fedeztünk fel. Több ezer munka órát fektetünk be (le sem merem írni mennyit) 25 ember heti többszöri rendszereségű részvételével.

Kutatási pontok:

1.1/Sünóvoda bontása

A tavaly előtt elhatározott infrastruktúra kiépítése megtörtént. Áramot vezettünk le a bontási pontra, csövet és ventilátort vittünk be. Ennek segítségével szellőztettük a végpontot, valamint az áram segítségével egy vésőgépet is üzemeltetünk a bontás elősegítése érdekében.

Egész telet és a tavaszt is ennek a feltárásnak szenteltük. Nem tagadom a vírus hisztéria is segített, hogy jelentős eredményt értünk el. Az új részek feltárása a Flafi kuszoda áttörése után (amit 2010 -ben kezdtünk el bontani) napi szinten történt meg szinte követhetetlenül. A 40 méteres új rész végén lévő kúrtóban 10 méter fejfeletti bontás után jutottunk be a Géza Malac terembe.

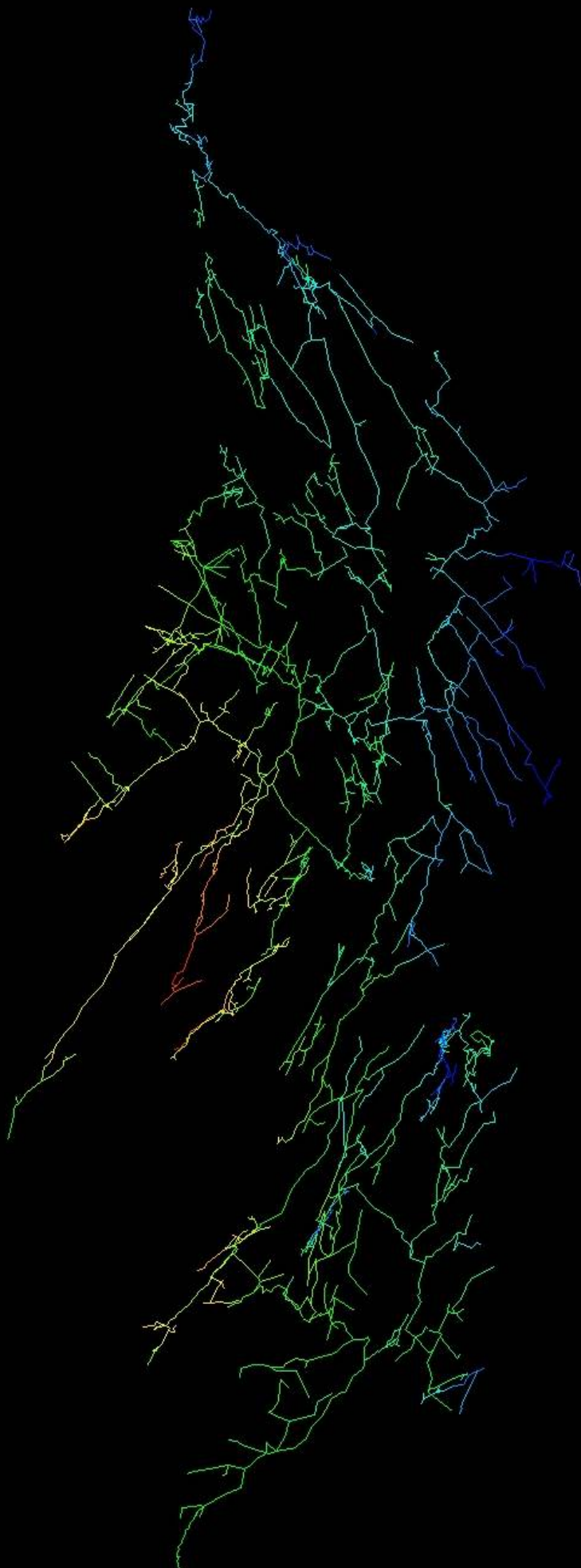
Innen újabb, 8 méteres felefelé bontás történt a Partizán kúrtóban. Ahonnan aztán bejutottunk a Hatalmas Boombox terembe (lásd borító kép). Majd ennek a végpontnak az áttörése után a József körútba. Ahol is a 15 méter mély hasadék alján a Felszabtéri aluljáró gyökérszónájába, illetve a Leninkörút szép bordós vörös kovás ágába. Ennek a végén az Ecset átjáró kitágításával a felső (márga határán haladó) járat jelenlegi végpontjára a Pálholyba.

Valamint itt találtuk meg a 25 méter mély Huhogány aknát, ahol szintén egy nagyterekkel rendelkező gyökérszónát találtunk.

2. DOKUMENTÁCIÓS MUNKÁK

2019. évben is folytattuk a Pál- völgyi-barlang digitális fotódokumentálását, valamint az új illetve már ismert, de még fel nem mért részek térképezését.

Jelentésben a Fotókat Kalotai Zsófi készítette.





A Non Plüss Ultra ág alaprajzi térképe

3. EGYÉB TEVÉKENYSÉGEK

A Csoportunk az év folyamán barlangi kirándulásokat szervezett a Bükki és Alsóhegyi barlangokba. Valamint túrákat tettünk a környező országok karsztvidékén is.

Valamint részt vettünk Aggtelek és környékén végzett feltáró munkákban, valamint a Caninn fensikon kiemelten a Gortáni

Sismában, Laricetoban rendszerekben. Illetve új elemként W Le Donne barlang 1230 mélységében segítjük a feltárásokat. Ezekből szerzett tapasztalatok a Pál- völgyi-barlang kutatásában is jól hasznosíthatók.

A rendszeres hétvégi kutatómunka mellett augusztus elején ismét kettő hetes expedícióban vettünk részt Montenegróban, a Kotori-öböl térségében.



Tóth Attila kutatásvezető. Ig.szám: 2014/280