

*Mit jelent Debrecennek
a Civaqua?*

Diderot a Nagy Enciklopédiában (1751 – 1772) ezt írja
Debrecenről:

„..... Felsőmagyarországi szabad királyi város Bihar vármegyében. Végtelen síkság közepén terül el, ahol egy szál fát sem találni.

Azt sem fejthetem meg, mi bírhatott rá harmincezer embert, hogy olyan vidéket válasszon magának lakhelyül,hol sem forrás, sem folyó, sem tüzelő, sem építőanyag nincs.” R. Townson (1793)

Távoli múlt – Neolitikumtól - Árpádkorig

- **Kedvező fekvés – két táj találkozása** (Tóció, Hajdúhát - ligetes puszták, Nyírség – erdők)
- Neolitikum óta lakott
- Tócióvölgy – kurgánok – gödörsíros kurgánok népe - jamnaja kultúra
- Bronzkor – több lelet – Csege (Thege) halom hajdúböszörményi bronzkincs
- Vaskor – szkíták / szigünnák Kr. e. VI. – III. szd. - Kelták Kr. e. III. szd.
- Szarmaták – jazyg törzs – földművelés
- III. szd. végén gepidák – földművelés (375 hunok – népvándorlás kor)
- Avarok 567-től (griffes – indás kor) földművelés
- Honfoglaló magyarok – gazdag leletanyag

Árpádkori települések

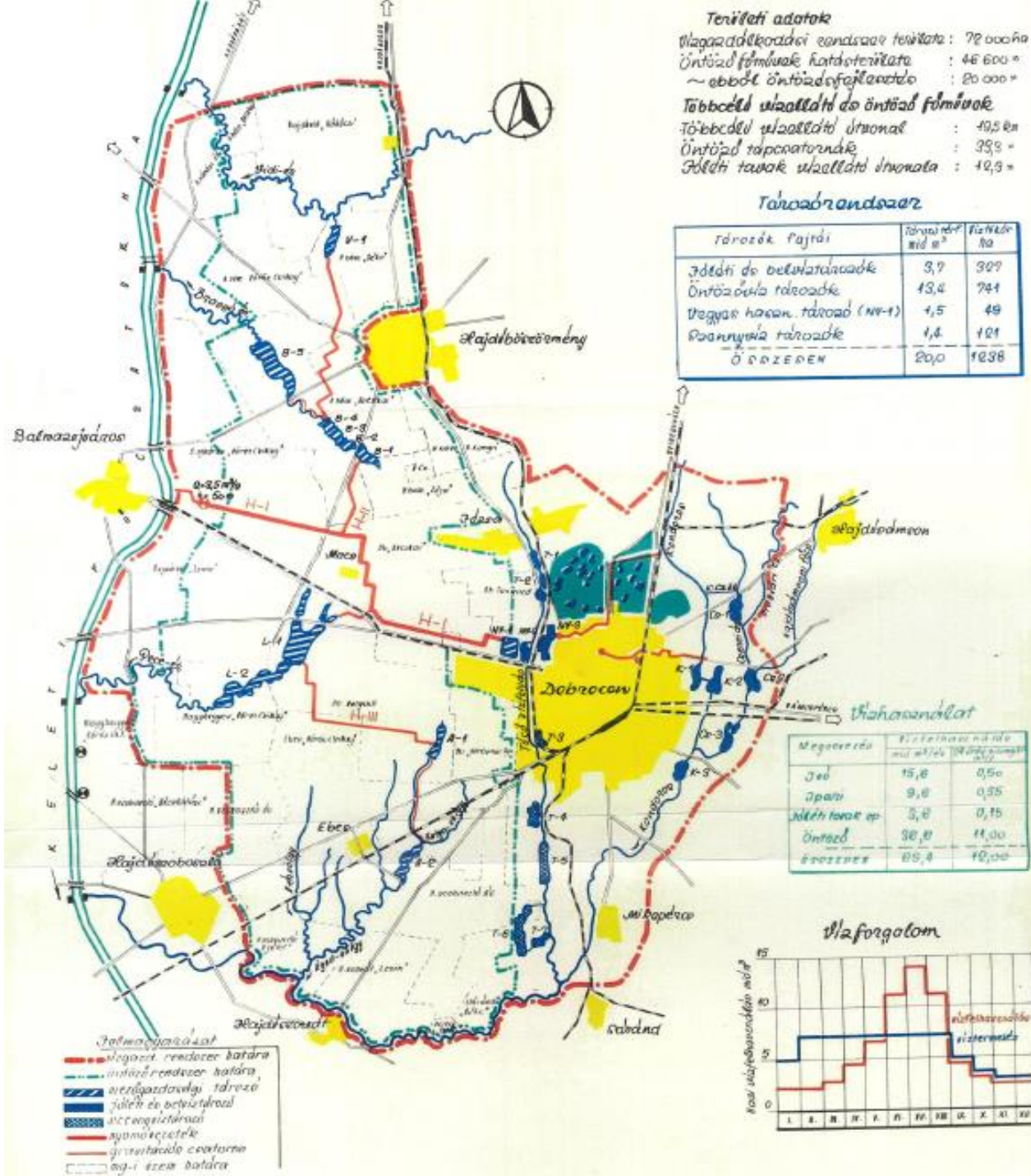
- Zelemér (1332), Szent-György (1234), Monostor (1308), Macs (1219)
Lomb (Szentkereszt 1213), Szentlászló, Kamarás, Torna, Szepes, Pércs,
Debrecen (1235)
- Tiszántúli Nagyút a Tóció bal partján vezetett (Telek-út) Tokaj→
Várad→

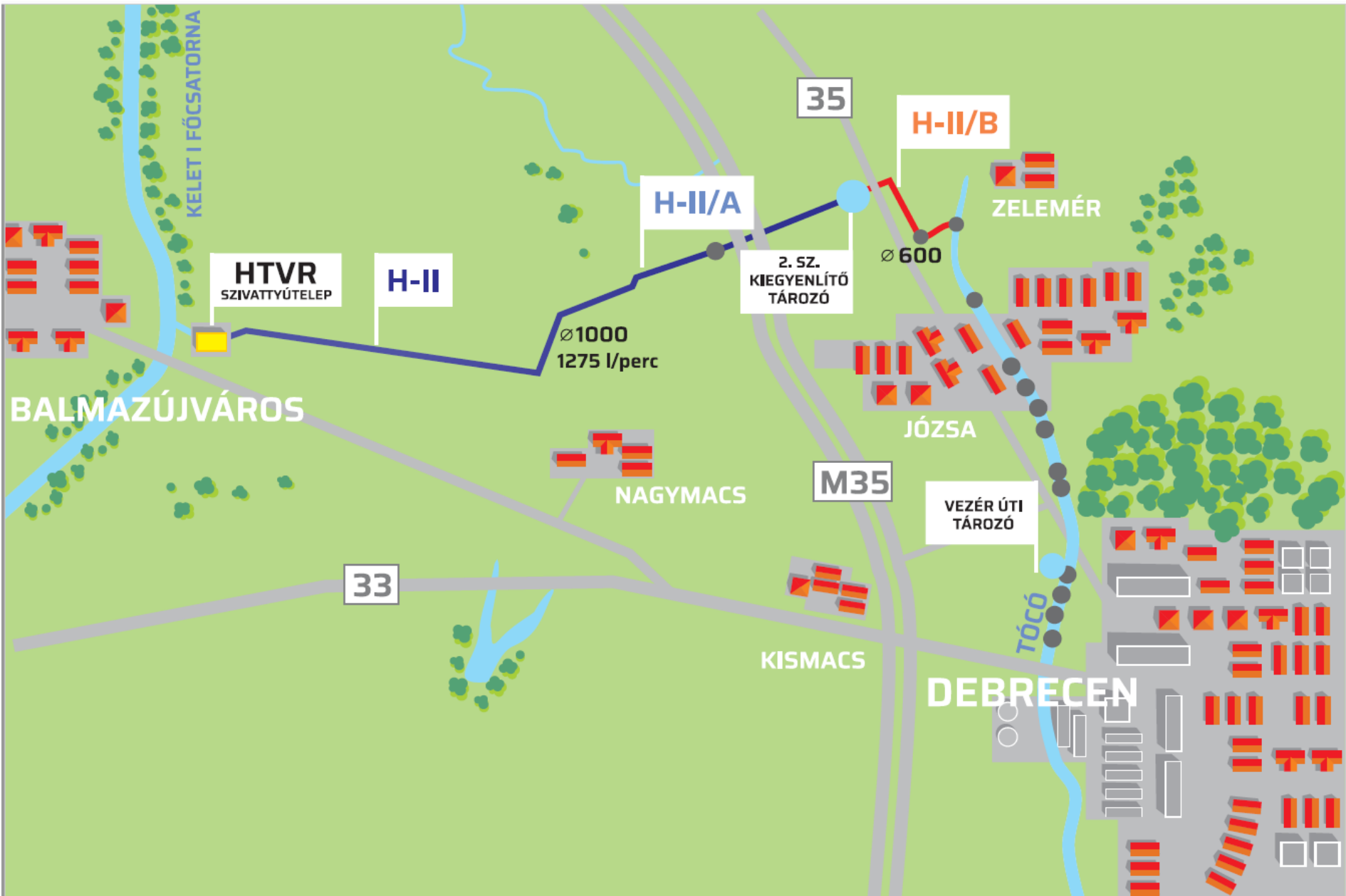


Tóció-ér

- Vízrajza:
- Zelemérnél ered, hossza 26 km, szintkülönbség 35 m.
- Vízgyűjtő területe: 140 km² (70 -80 millió m³ csapadék)
- Talajvíz löszháti oldalon 8 – 18 m, nyírségi oldalon 4 - 6 m, völgytalpon 1974-ben 75 cm
- Honnan érkeztek a vizek? Nyírség – nyírvízlaposok
- Vízimalmok 1700-as évek végén

HAJDÚHÁTSÁGI TÖBBCÉLÚ VÍZGAZDÁLKODÁSI RENDESZER FEJLESZTÉSI ELKÉPZELÉSE 1974.







2. SZ. KIEGYENLÍTŐ
TÁROZÓ

H-IIB

TÓCÓ

szintkülönbség

63m

CSŐVEZETÉK FEKTETÉS



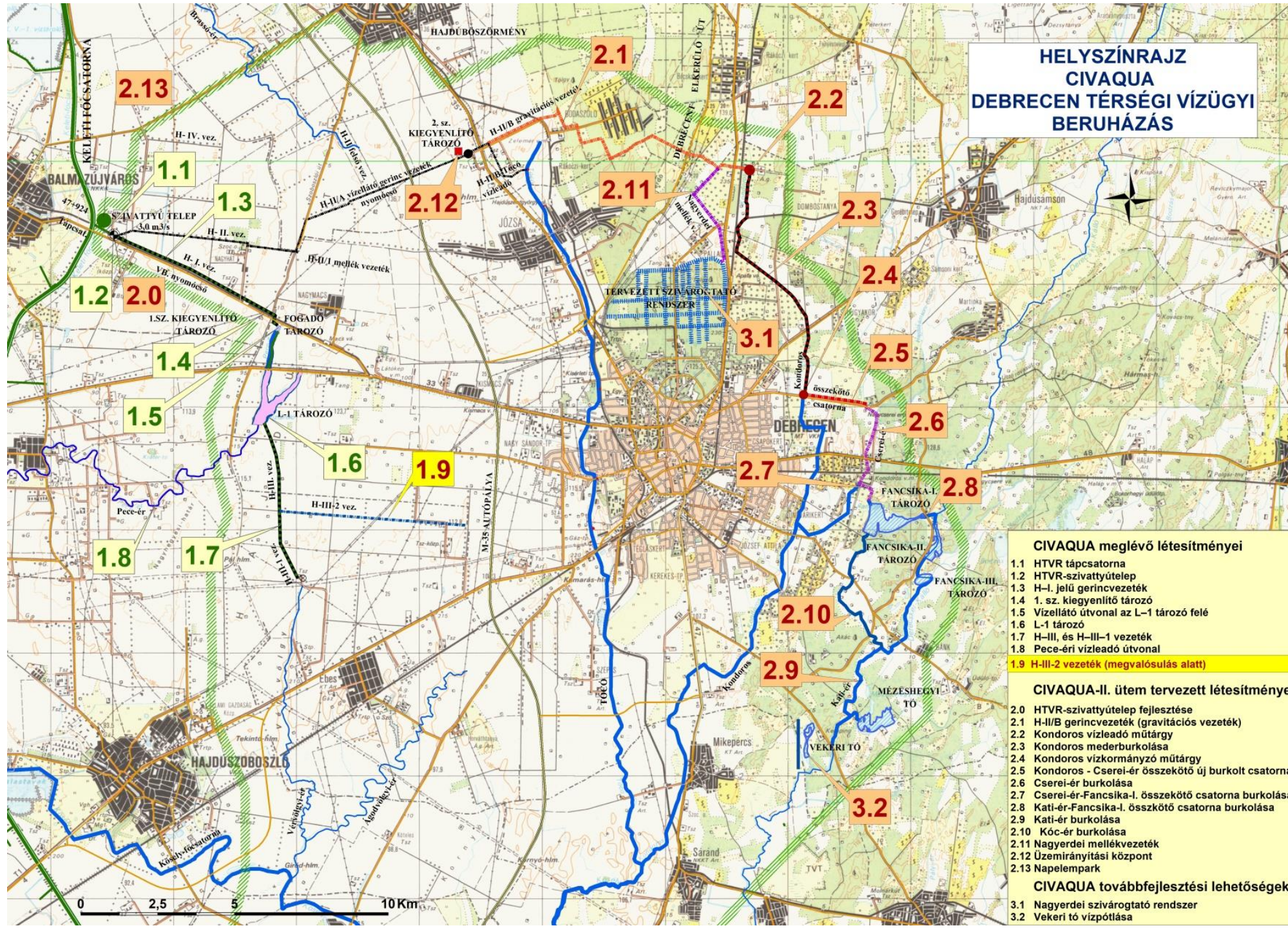








HELYSZÍNRAJZ CIVAQUA DEBRECEN TÉRSÉGI VÍZÜGYI BERUHÁZÁS



- CIVAQUA meglévő létesítményei**
- 1.1 HTVR tápcsatorna
 - 1.2 HTVR-szivattyútelep
 - 1.3 H-I. jelű gerincvezeték
 - 1.4 1. sz. kiegészítő tározó
 - 1.5 Vízellátó út vonal az L-1 tározó felé
 - 1.6 L-1 tározó
 - 1.7 H-III, és H-III-1 vezeték
 - 1.8 Pece-éri vízleadó út vonal
 - 1.9 H-III-2 vezeték (megvalósulás alatt)

- CIVAQUA-II. ütem tervezett létesítményei**
- 2.0 HTVR-szivattyútelep fejlesztése
 - 2.1 H-II/B gerincvezeték (gravitációs vezeték)
 - 2.2 Kondoros vízleadó műtárgy
 - 2.3 Kondoros mederburkolása
 - 2.4 Kondoros vízkormányzó műtárgy
 - 2.5 Kondoros - Cserei-ér összekötő új burkolt csatorna
 - 2.6 Cserei-ér burkolása
 - 2.7 Cserei-ér-Fancsika-I. összekötő csatorna burkolása
 - 2.8 Kati-ér-Fancsika-I. összekötő csatorna burkolása
 - 2.9 Kati-ér burkolása
 - 2.10 Kóc-ér burkolása
 - 2.11 Nagyerdei mellékvezeték
 - 2.12 Üzemirányítási központ
 - 2.13 Napelempark

- CIVAQUA továbbfejlesztési lehetőségek**
- 3.1 Nagyerdei szivárogtató rendszer
 - 3.2 Vekeri tó vízpótlása

















Köszönöm a figyelmet!