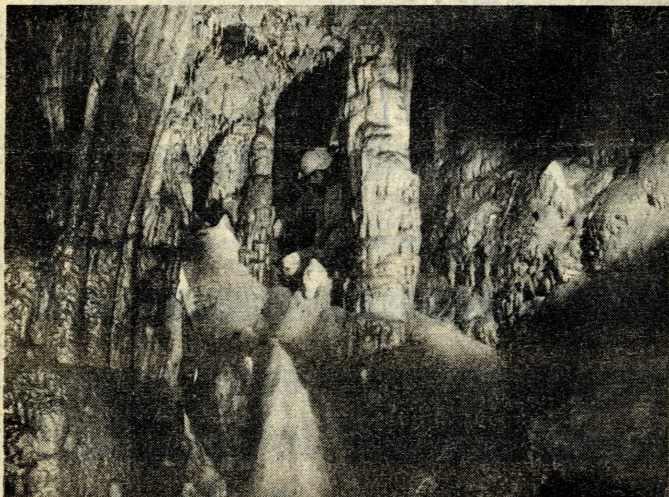


143

Barlangexpedíció



Európa egyik legnagyobb és legszebb cseppkőbarlangját, a mellékágaival együtt 24 km hosszú Baradlát a változó korok más és más vízjárásai többszintes járatrendszerre vájták ki az Aggtelek és Jósvalfő közötti mészkőtömbben. Alsó, ma is aktív, vízzel telt járatait könnyűbúvárok ostromolták. A felső szint üregrendszere még felfedezésre vár, talán a nagyobb termek többször

tíz méteres boltozatából nyílik a folytatás. Ezeket a régiókat még nem kutatták, s csak most válnak hozzáférhetővé, miután az alpintechnika bevonult a barlangkutatók közé. Január 14-én válogatott barlangkutatókból álló csoport indult a világhírű barlangba. A föld alatt táboroznak tíz napig, és innen próbálják az újabb járatokat megtalálni. (MTI fotó)