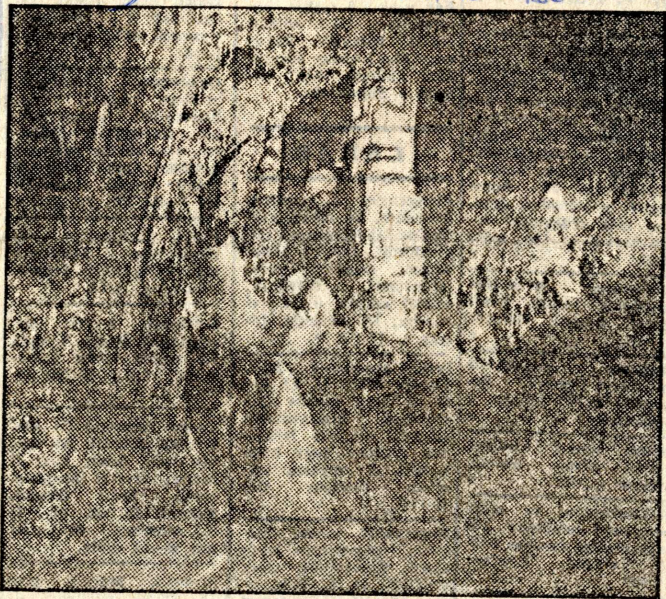


# Barlangexpedíció Aggteleken

143

MFN 1360



Európa egyik legnagyobb és legszebb cseppkőbarlangját, a mellékágaival együtt 24 kilométer hosszú Baradlát a változó korok más és más vízjárásai többszintes járatrendszerre vájták ki az Aggtelek és Jósvalfő közötti mészkőtömbben. Alsó, ma is aktív, vízzel telt járatait könnyűbúvárok ostromolták. A felső szint üregrendszere még felfedezésre vár, talán a nagyobb termek többször tízméteres boltozatából nyílik a folytatás. Ezeket a régiókat még nem kutatták, s csak most válnak hozzáférhetővé, miután az alpinechnika bevonult a barlangkutatás módszerei közé. Január közepén válogatott barlangkutatókból álló csoport indult a világhírű barlangba. A föld alatt tábo-roznak tíz napig, és innen próbálják az újabb járatokat megtalálni