

Barlang a buszmegálló

alatt

A környék lakói örömmel tapasztalták, hogy néhány hónap alatt új ABC-áruház falai emelkedtek a magasba Budán, a Nagybányai út végén, a 11-es busz végállomásánál. Nem kell ezután messziről cipelniük a bevásárlókosarakat. Aztán – még tavasszal – aggodalommal vették tudomásul, hogy az építkezés leállt, s azóta a bedeszkázott, félbemaradt épület legfőljebb a környék hajléktalanjainak nyújt némi fedezéket a tél hidege előtt. A szóbeszéd szerint azért kellett abbahagyni a munkálatokat, mert időközben jelentkezett a szép sarki telek tulajdonosa, és visszaköveteli egykori vagyonát.

A II. kerületi önkormányzatnál közölték: a Rózsadomb alatt húzódó barlangrendszer miatt kellett félbeszakítani a megkezdett építkezést. A Tér és Forma Rt. annak fejében kapta meg a telket és az engedélyt új irodaháza építésére, hogy vállalta: egyidejűleg felépíti a szóban forgó ABC-áruházat, amely az önkormányzat tulajdonát képezi majd, s később dönthetnek róla, hogy bérbe adják-e vagy értékesítik. Igen ám, de az áruházszerkezet elkészülte után az irodaház alapozásánál a kotrógépek váratlanul mély üregekbe hatoltak. Lett nagy riadalom, a Rózsadomb Kinizsi Barlangkutató Egyesület pedig azonnal leállította a munkát. Azóta is a tiltás feloldására várnak, amit hamarosan meg is kapnak, de most úgysem tudnak mit kezdeni az engedéllyel: ilyen hidegben sem betonozni, sem vakolni nem lehet. Tavaszig tehát várat magára az építkezés.

Mindenesetre szakértői csoport szállt ki a helyszínre, kiserületi fúrásokat, méréseket végeztek, míg végül megszületett a döntés: barlang húzódik a terület alatt. Pontosabban barlangkürtő, de megfelelő műszaki elő-

Föld alatti járatrendszerre épültek a házak • Mi lesz a rózsadombi telkekkel? • Építési szigorítások • De ABC azért lesz • Jópénzűek jöhetnek

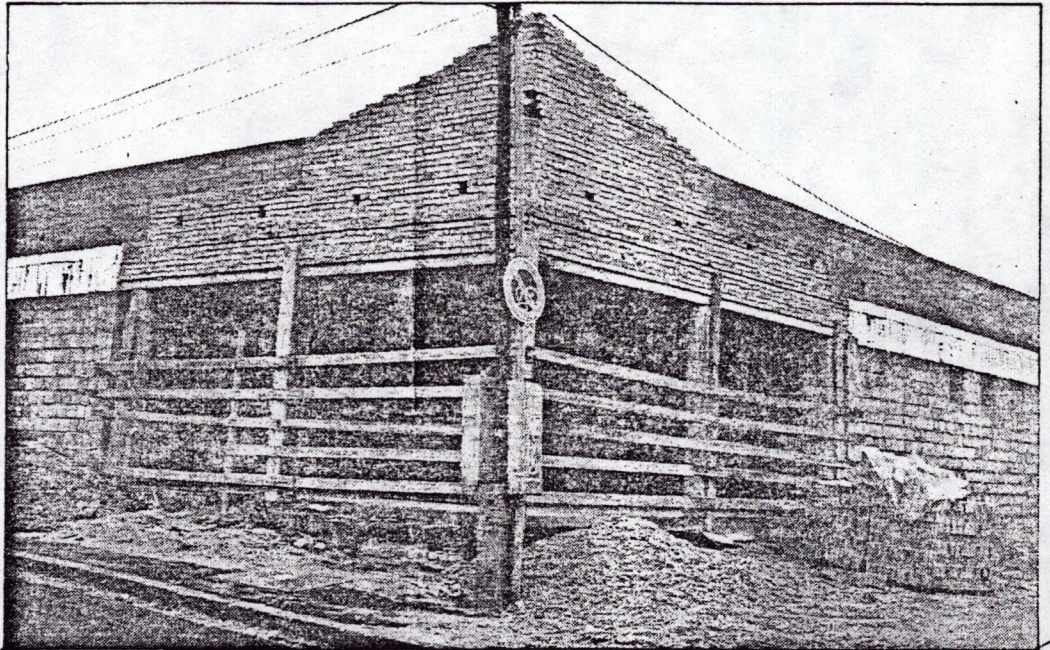
írások betartásával, különleges alapozással a meglehetősen nagyméretű irodaház teljes biztonsággal felépíthető. Mindenesetre igencsak megrágrul az építkezés és a közművek telepítése, nagy gonddal kell ugyanis vigyázni, nehogy víz vagy gáz szivárogjon a budai hegyek alatt húzódó, még feltáratlan barlangrendszerbe.

A buszmegállónál felfedezett eo-

igazgatás, még egyetlen telket sem bocsátott áruba, pedig csillagászati árakat ígérnek a házhelyekért. A Rózsadombon 50-60 ezer forintot is megadnak egy négyszögölért. „Nem célunk, hogy feléljük a ránk bízott értékeket, csak akkor adunk el telket, ha a bevételt hasznos vállalkozásba tudjuk befektetni. Úgy, ahogy ez az ABC-áruház

esetében is történt” – mondják a II. kerületi önkormányzatnál. Ennek ellenére a Rózsadombon még építkezni akaró jó pénzüket megnyugtattuk, vannak még eladásra váró telkek e divatos tájon, és az önkormányzat szakemberei már latolgatják az értékesítés lehetőségeit.

N. L.



cén kori mészkőbarlang 1300 méterre fekszik a Ferenc-hegyi-barlangtól, ahol hasonló problémákkal kellett szembenézniük a beruházóknak. Itt akarták felépíteni – az Akadémia kezdeményezésére – az úgynevezett tudósházakat, amelyek tervei (sőt szép makettjei is) elkészültek, de a terület alatt húzódó barlang miatt az engedélyt egyelőre nem adták ki. A Rózsadomb és környéke alatt egyébként szinte egymásba érnek a Pál-völgyi-, a József-hegyi-, a Szemlő-hegyi-, az Úrómi utcai- és a Malomkőtavi barlangok. És fölöttük mindent benépesültek a hegyoldalak, házak házak hátára épültek e gyönyörű zöldövezeti vidéken. De az utóbbi egy-két évben már egyre nehezebb itt telekhez jutni, kevés az építési terület, a még éppen maradt erdős övezeteket pedig mind nagyobb szigorral védik az ember betolakodásától. A József-hegyet például átsorolták az építési szigorítást jelentő 71-es építési övezetbe.

A kerületi önkormányzat nagyon óvatosan bánik vagyonával. Mióta az egykori tanácsotól átvette a köz-