



1979 / 9

ARA: 6,— Ft

ELŐTÉRBE: AZ IDEGENFORGALMI TERMÉKFEJLESZTÉS

★

KI A TERÜLET GAZDÁJA?

★

AZ IDEGENFORGALOM HATÁSA AZ ÁRUFORGALOMRA

★

IDEGENEK AZ UTAKON

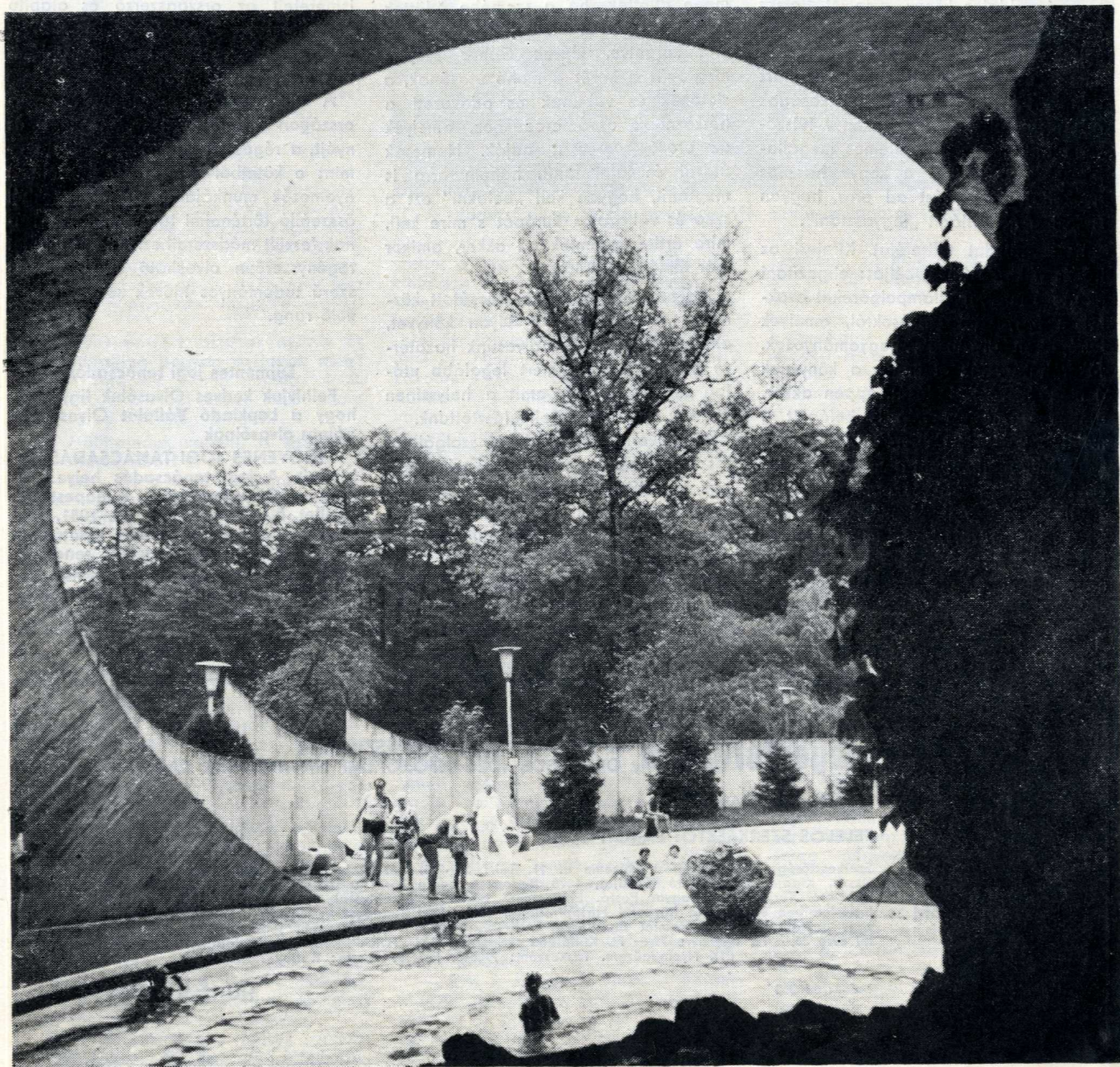
★

BARANGOLÁS A SZÓRAKOZÁS KÖRÜL

★

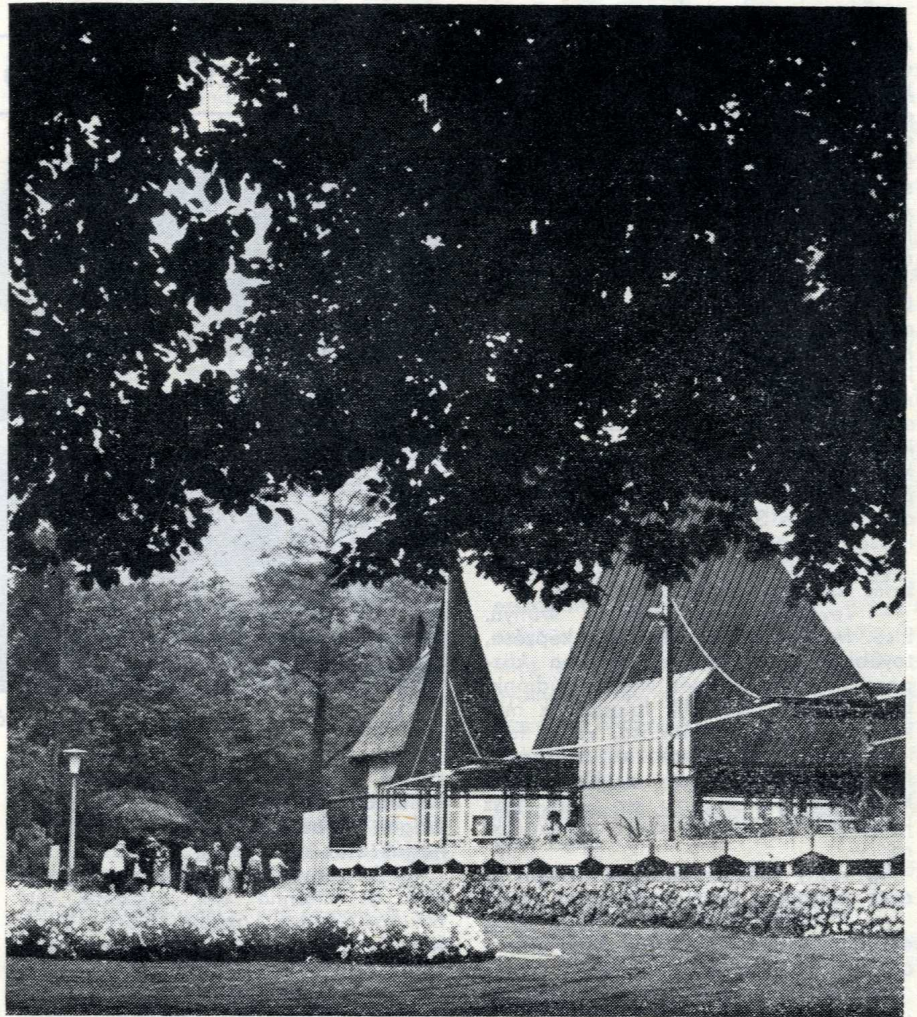
BÁNKÜTTŐL AGGTELEKIG

**CÍMLAPUNKON: A MISKOLC-TAPOLCAI BARLANGFÜRDŐ
NÉMETH KATALIN FELVÉTELE**



Bánkúttól Aggtelekig

**A 2006/1979.
és a 1005/1979. számú
minisztertanácsi
határozatok
egységes elvek alapján
nyilvánították kiemeltté
a balatoni,
a Velence-tavi,
a Dunakanyar
és a Mátra–Bükk
üdülővezeteket.
Ugyanakkor egyértelműen
körülírták
az e területeken működő
Mátra–Eger–Nyugat-Bükki
és az Észak-magyarországi
Intéző Bizottságok,
valamint
a megyei tanácsok
hatáskörét.
E területek
középtávú koncepcióinak
elfogadását illetően
döntési
joggal bővítették
az Országos
Idegenforgalmi
Tanács
eddig feladatkörét.**



A Mátra–Bükk üdülőkörzet idegenforgalmi fejlesztési feladatain két megyei tanács és két tájegységi intézőbizottság osztozik. Szerkesztőségünk **Lelek Jánost**, az Észak-Magyarországi IB titkárát kereste meg, hogy az elkövetkezendő feladatokról érdeklődjön.

● **Milyen változásokat eredményeznek az új minisztertanácsi határozatok az IB munkájában?**

— Jelentősen növelte az IB jogkörét, amikor feladatává tette a megyei tanáccsal koordinálva a tájegység hozzáuk tartozó területének idegenforgalmi célú komplex fejlesztését és az IB-t jelölte meg az állami támogatások címzettjének. A határozatok elősegítik, hogy azt a munkát, amit 1971. óta, az akkor hozott kormányhatározat alapján elkezdtünk, most kibővült feladatkörrel, de egyúttal megnövekedett hatáskörrel is, folytathassuk.

● **Beszéljünk tehát most a konkrétumokról! Milyen munka folyik jelenleg az IB területén?**

— A Bükk fejlesztésén szorosan együttműködő két intézőbizottság megrendelte a hegyvidék rendezési tervét

a VÁTI-nál. Első lépcsőként ezt a tervet az érdekelt szervezetekkel — például a Nemzeti Park Igazgatóságával — együtt már megtekintettük, észrevételeinket, javaslatainkat elmondtuk, s most ennek alapján kerül sor a módosításokra. A rendezési terv szinte mindenre kiterjed, figyelembe veszi e természetvédelmi feladatokat éppúgy, mint a kommunálisokat, meghatározza az egyes területek funkcióját — tehát, hogy hol épüljön kemping, autóparkoló. Mint mondtam, a fejlesztési terv még készül, finomításokra kerül sor, a munkát azonban már elkezdtük, természetesen a terv alapkonceptióját figyelembe véve és a tervezőkkel koordinálva. Hollóstetőn például megoldottuk a vízfelvitelt és ami a nagyobb probléma volt, a szennyvízelvezetést.

● **Miért volt olyan nagy probléma a szennyvízelvezetés?**

— Sajnos, ez nemcsak Hollóstetőn az, hanem az egész Bükkben. A hegység karsztos jellegénél fogva minden hagyományos megoldással Miskolc és vidékének amúgy is problémákkal küz-

dő vízellátását veszélyeztetnénk. Hollóstetőn sikerült egy olyan megoldást találni, amely aránylag gazdaságosan a környező települések hasonló gondjait is megoldja. A sok vihart és érzelmeket kavart Bánkúton is a szennyvízelvezetés a legnagyobb gondunk. A fejlesztési terv kijelölte a kiváló síelési feltételekkel rendelkező Bánkút helyét az idegenforgalomban. Ennek a megvalósításához azonban elsősorban ezt a problémát kell megoldanunk.

● **Mi a helyzet a terület termálvizével?**

— A mezőkövesdi Zsóri fürdő igen nagy népszerűségnek örvend. Fejlesztése tehát indokolt és a meglévő igényeket elégíti ki. A mezőkövesdi AFÉSZ üzemeltetésében a fürdő mellett megnyílt kemping 100 luxus férőhellyel rendelkezik és 1000 sátorozó, illetve lakókocsival érkező vendég befogadására alkalmas. Remélhetőleg ezzel megszűnik a sajátos módon elharapódzott vadkempingezés. Megoldódott a sokszor hatalmas tömegben érkező vendégek étkeztetése is, az Idegenforgalmi Hivatal pedig kirendeltséget nyitott Me-

1	2	3
	4	5

Nemzetközi

Az elmúlt két évtizedben közel tízszeresült a nemzetközi idegenforgalom Magyarországon. A 1977-ben megkezdett idegenforgalmi fejlesztési program alapján a 1980-ig várhatóan meghaladja a 200 millió forintot az idegenforgalmi vállalkozásokra fordított összeg.

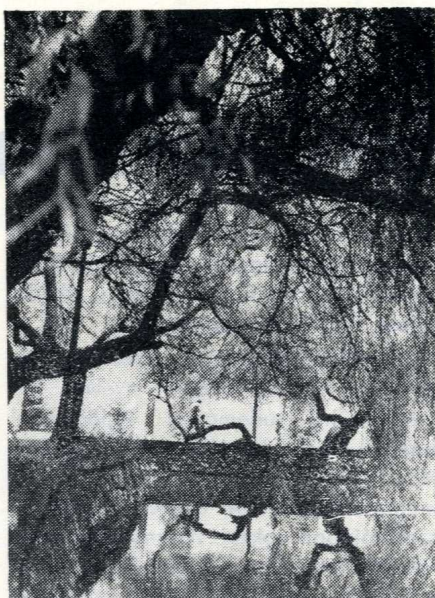
Anna Presszó, Miskolc-Tapolca

A barlangfürdő bejárata

Parkrészet a csónakázó tóval

Aggtelek

A barlang bejárata



zökönve. Itt szeretném megemlíteni a bogácsi termálfürdőt, amely mostanában kezd egyre közkedveltebb lenni. A fürdő területén étterem és pavilon sor nyílt, s igen nagy látogatottságnak örvend a még ugyancsak újdonságnak számító hangulatos pince étterem.

● **A távlati fejlesztési terv a fejlesztés központjainak Egert és Miskolcot jelöli meg. Mit tudna mondani Miskolc idegenforgalmi fejlesztéséről?**

— A tapolcai Éden kemping több ütemben készül el. Tavaly fejeztük be a fejlesztés első szakaszát. Mint közismert, az átadott kempingben 100 luxus és 500 sátorozó, illetve lakókocsi férőhely van. A fejlesztés második üteme 1980-ig tart, s megközelítőleg 21 millió forintba kerül. Jelenleg folyik ugyancsak Tapolcán egy 120 férőhelyes motel építése, 200 személyes étteremmel. A 80 millió forintos beruházás jövőre már enyhíteni fogja az üdülőkörzet elszállásolási gondjait. Ezenkívül tervezés alatt áll egy 500 személyes szálló, amely Miskolc belterületén épül

fel. A Hungar Hotels új szállodájának építkezései a résztervek alapján már elkezdődtek.

Nem „sterilen” idegenforgalmi létesítmény, mégis szeretném megemlíteni, hogy 1980-ra már belép a vendéglátás javításába egy 15 ezer adagos új ételgyár is, mely elsősorban azokon az idegenforgalmilag fontos helyeken nyújt segítséget, ahol nincs lehetőség konyhák üzemeltetésére. A 70 millió forintos beruházást az OIT is támogatta.

● **Várható-e a szórakozás területén is fejlődés?**

— Igen. Már az idei szezonban is történt előrelépés. A Mátra-Bükk üdülőkörzet két intézőbizottságának együttműködésével a diósgyőri várban is bemutatták az AGRIA műsorát. A mostoha időjárás ellenére nagy volt az érdeklődés, olykor ernyő alól nézték a műsort a miskolciak. Ugyancsak nagy sikere volt a várban rendezett zenei estéknek is.

● **Az 1971-es kormányhatározat értelmében a Mátra-Bükk üdülőövezet-hoz kapcsolódik az aggteleki terület is.**

Milyen fejlesztések várhatók az ország északkeleti csücskében?

— A terület nemzetközi jelentőségét a hatalmas cseppkőbarlang-rendszer adja. Mivel a barlangrendszer átnyúlik Csehszlovákiába is, a távlati fejlesztési tervet a két ország összehangoltan végzi. Magyar részről a VÁTI foglalkozik vele. Aggtelek távlati idegenforgalmi, üdülési létszáma az idegenforgalmi idejében várhatólag napi 20 ezer fő lesz. Aggtelek—Jósvafő térségében azonban a természeti értékek károsodása nélkül mindössze 5 ezer fő fogadható. Így a távlati fejlesztési tervnek arra kell törekednie, hogy további idegenforgalmi adottságokat kapcsoljon be, például a szelcepusztai parkerdőt, a Rakacai tavat és törekedni kell újabb barlangok megnyitására a nagyközönség számára. Mindemellett az is indokolt lenne, hogy az Észak-Borsodi Karszttvidék fokozott védelme érdekében tájvédelmi körzetet létesítsenek ezen a területen.

Szathmáry-Király Erzsébet

Fotó: Németh Katalin