

Bányászok és barlangászok

Együttműködés az értékek megmentéséért

Öt emberrel és egy aktivizált nyugdíjossal kezdte meg működését idén január elsejével az OKTH *Barlangtani Intézete*, amelynek munkaköre sokkal szélesebb és bonyolultabb, mint amit a neve elárul. Foglalkoznia kell a természetvédelem szférájában levő bányákkal, a tudományos értékek számon tartásával, megvédésével és kamatoztatásával, a kutatómunka menedzselésével, olyan országos súlyú ügyekben kell állást foglalniuk, tárcaszintű döntéseket megalapozniuk és előkészíteniük, amelyek egyre inkább haszthatatlanok.

Még messze az év vége, de a fiatal intézet számvetése máris figyelmet érdemel. Vezetője, *dr. Tardy János* három eredményről is beszámol.

Fent helyett lent

— A Dél-Dunántúl Magyarország és Európa egyik legkiemelkedőbb természeti értéke, *Szársomlyó* nagy veszélybe került. A rajta folytatott mészkőbányászat egy ideje sok kárt okoz: a morfológiai ritkaságnak számító karsztmezőt és a rajta megtelepedett páratlan növény- és állatvilágot a megsemmisülés fenyegeti. A táj képe erősen romlik: a bányafalak már harminc kilométeres távolságról látszanak, a bánya üzemeltető megszegve az előírásokat, *nem készítettek sem tájrendezési, sem re-*



Feltáruuló új világok (József-hegyi barlang)

hanem a talapat süllyesztésével lefelé haladva kitermelni az anyagot. Ez az út járhatónak látszik.

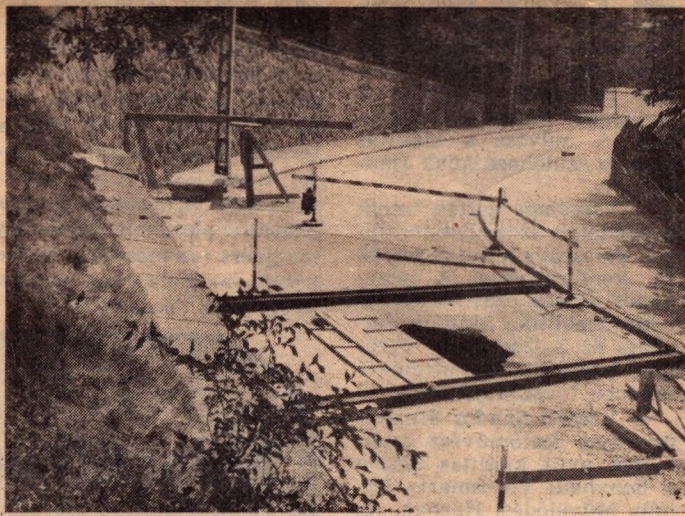
Beomlástól vízromlásig

A rózsadombi „barlangoskodás-ügyek” jelentik a másik nagy gondot. A József-hegyi helyzet irányította a figyelmet a fővárosnak erre

vül jelzik, itt is lépni kell, itt is hiba volt a geológiai térképet nem figyelembe venni.

Hangsúlyozom, nem kergetünk illúziókat, nem kívánunk lehetetlent, és nem támadunk senkit. *Együtt szeretnénk működni*, segíteni akarunk egy olyan ügyben, amelyben most már minden kétséget kizáróan tenni kell. A jelek ugyanis egyre riasztóbbak. *A hegylábi gyógyvízbázisok vízminőségének romlását például sürgősen csökkenteni kell*, majd nem ártana megállítani, miután Budapest egyik nemzetközileg is elismert kincséről és vonzerejéről van szó. Ok: *a közművek állapota...*

Ami feltétlenül bizakodásra ad okot; a Fővárosi Tanács, az EVM és az OKTH *szoros együttműködést* valósított meg ez ügyben. Közös előterjesztést készít elő, olyan intézkedéseket vázol fel, amelyekkel orvosolni lehet a bajokat. A Rózsadombon már kijelöltek három területet. Az egyik, ahova *egyáltalán nem lehet építeni*; a másik, ahol a barlangi indikálódások (barlangosodási folyamatok) miatt *alapos geofizikai vizsgálatokat kell folytatni*; és a harmadik, ahol *egyelőre nincs korlátozás*.



1986 elején beszakadt a József-hegyi út...

Hazslinszky Tamás felvételei

kultivációs tervet. Tetézi a bajokat, hogy a közeli *Nagyharsány község lakóinak egészsége is veszélybe került*, az üzem figyelmen kívül hagyta az 500 méteres védőzónát, amelynek a bánya és a lakott terület közt kell húzódnia. Sajnos, a kőbányászat megindulása óta a felszínre bukkanó, szálban álló formák omlasztása volt a *legegyszerűbb* kinyerési lehetőség. Így alakult ki az a súlyos helyzet, hogy nálunk a *kőfejtések az ősi sziklakopárokön indultak meg*. Ez a választás eredményezte Badacsony, Esztramos, Békó, a Sághegy, Szársomlyó bányáinak megnyitását.

Az évtizedes ügy megnyugtató lezárása most testközelbe került, ezt első sikerünként értékelhetjük. *Minden követelményt és elvárást figyelembe véve*, három verzió is felmerült. Így Szentgálon új bánya nyitása, a felnémeti bánya bővítése, illetve a Villányi-hegységben a *Cserhegyen* szintén új bánya megnyitása. A mérlegelés zajlik, s úgy tűnik, hogy a Szársomlyó bányászatát *egyelőre nem lehet abbahagyni*, de a művelést nem úgy kell folytatni, mint eddig. Nem a felszínen kell terjeszkedni,

az igen divatos kerületére, ahol az építkezések szintén nagy lendülettel folynak, már-már *túlon túl nagy lendülettel...* Geológiai vizsgálatokat folytattak ugyan itt is, de később a téma ellaposodott. Pedig a mostani bajok a korábbi mulasztásokban gyökereznek. Ha Pécs, Eger, Szentendre, Budafok pince- és alagútrendszereinek *tűrőképességére* — húsz éve — gondot fordítanak, és nem legyintenek rájuk, akkor nem zúdultak volna rá a városokra azok a súlyos gondok, amelyek a föld alatti járatok létének köszönhetőek. Nem számoltak azokkal a *civilizációs ártalmakkal*, amelyeknek növekvő intenzitását — autóbusz- és kamionforgalom, sózás — *mérlegre kellett volna tenni*. Az alagútrendszerek így ugyanis „*visszaüzentek*”, sokszor igen gorombán és veszélyesen. Amióta a József-hegyi omlásokról szó esett a sajtóban, naponta kapunk leveleket. Negyven-ötven éves rózsadombi épületekből is érkeznek a jelzések; *itt beomlott, ott megnyílt, amott leszakadt*. Sittel, betonnal, úgy-ahogy orvosolgatják a bajokat, amelyek kétségki-

Megnyugtató kompromisszum

A Beremendi Cementművet nyersanyaggal ellátó bányája *kellős közepén* került elő az ország legértékesebb, legépebb állapotú *hévizes balangja*, melynek hossza 700 méter. Együttműködve az ELTE-vel, azonnal megkezdtek a kutatását és felmérését. Amit megállapítottunk: paleontológiai (öslénytani), geológiai leletanyaga fantasztikusan gazdag, képződményei csodálatosan szépek. Ismétlem, mindez egy *aktív bánya kellős közepén*. *A termelők és a természetvédők kezét fogták, a barlang megmarad*. Rekordidő alatt született meg a kompromisszum, fájdalommentesen, higgadtan, mindkét fél számára megnyugtatóan.

Így is lehet... A Központi Földtani Hivatal és az EVM *égisze alatt működő kitermelők* olyan megértést tanúsítottak, hogy ha ez korábban is általános lett volna, akkor *nem lettek volna ilyen ügyeink*.

Baróti Szabolcs

Beremendi - Kertész-bánya Villányi-hegy