

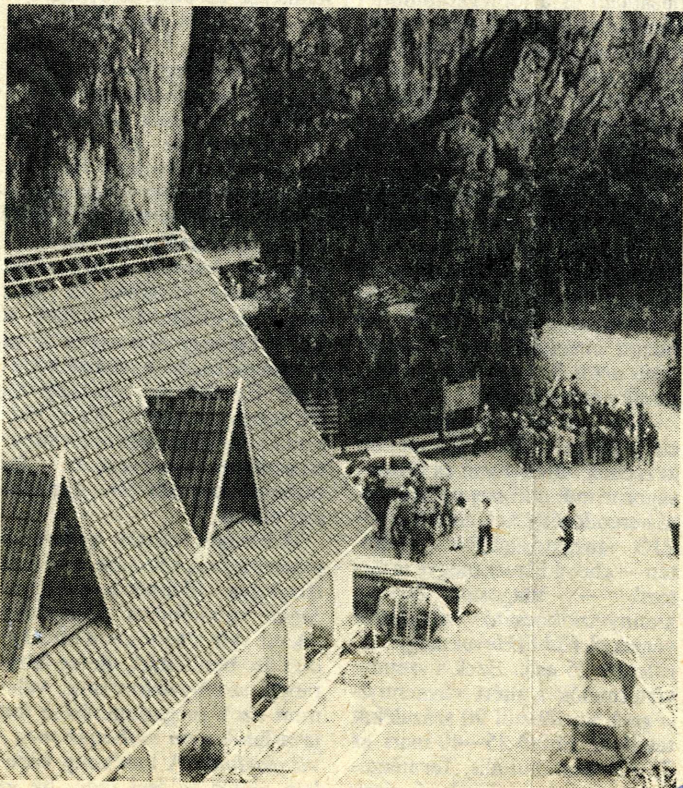
143

# Felújítják a Barlang Szállót Aggteleken

A világhírű aggteleki cseppkőbarlang szomszédságában lévő Barlang Szálló az idők folyamán erősen elhasználódott, ezért halaszthatatlanná vált átépítése, illetve teljes felújítása.

A nemzeti park igazgatósága — a nagy idegenforgalomra való tekintettel — szeretné minél előbb az építkezést befejezni.

(MTI-fotó: Mizerák István)



MFN 1358