

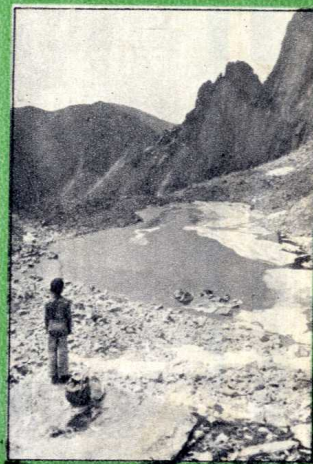
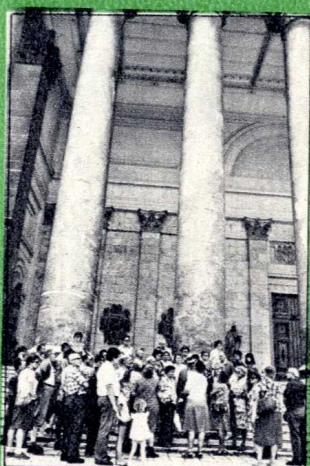
# turista magazin

*Szabadidő és sport*

450 Ft

9

TURISZTIKA □ KEMPING □ UTAZÁS □ ÜDÜLÉS □ KIRÁNDULÁS





## TARTALOM

### ● TURA- ÉS ÚTICÉLOK

- 8 A Marica völgyének fővárosa, Plovdiv
- 10 A Hármashatár-hegy ostroma
- 16 A Baradla-barlang
- 17 Az erdélyi arborétum

### ● A TURISZTIKA VILAGA

- 12 Völgyek, csúcsok, tengerszemek
- 18 Turistacipőben: Dr. Láng Sándor
- 27 Barlangsztaláló Aggteleken
- 34 Nászút a Holdon

### ● INFORMÁCIÓ, TANÁCS

- 4 Körkép
- 9 A Béri Balogh Ádám Múzeum
- 11 Alpinista hírek
- 14 A TM kalendáriuma
- 32 Magazin
- 36 Turistamozgalom

### ● SZÓRAKOZÁS

- 28 Versenyfutás a klipperek között
- 38 Képes turistavilág

### ● A TM KISKÖNYVTÁRA

A Durmitor és a Maglic-hegység

**Címképünk:** Cseppköves folyósrészlet a jósavfői közeptúra útvonalán (Fotó: Borzsák)



Bulgária geográfiai központja a Marica folyó két partján fekvő Plovdiv, az ország második, közel 300 ezer lakosú nagyvárosa **8**



A barlangrendszer felső és középső emelete cseppkőképződményekben rendkívül gazdag. Legjellegzetesebbek benne a nagyméretű állócseppkövek **16**



A cél elsődlegesen az aggteleki barlangrendszerek megismertetése volt. A Baradla-, a Béke- és a Vass Imre-barlangokban a túrázók összesen 400 túranapot töltöttek el. **27**



Be kell ismernem, hogy nagyon előkelő tudóstársaság voltunk. Kivéve persze jómagamat, aki Józsi bátyám szívessége révén vehettem részt **10**



Ő kezdte kialakítani a kertet. Fogadott fia, József, tovább folytatta ezt munkát. Elismert botanikus volt, kedvelte a fákkal foglalkozó dendrológiát **17**



Amikor az első amerikai klipperek Angliában feltűntek, ott felismerték, hogy a nehézkes, kelet-indiai utakat megtevő hajók korszakának vége lett **28**



Tovább haladva, itt-ott felhangzik a mormoták éles, figyelmeztető füttye, látni azonban nem lehet őket, mert teljesen beleolvadnak a hatalmas kötömbök szürke színébe **12**



A földrajzi tudományok doktora, egyetemi tanár, a Földrajzi Társaság alelnöke, a Magyar Karszt- és Barlangkutató Társaság elnöke, megszámlálhatatlan tudományos mű szerzője **18**

**A KÖVETKEZŐ SZÁMUNK TARTALMÁBÓL:**

**KOREAI UTAZÁS  
ÖRMÉNYORSZÁG TITKAI**

**turista**  
MAGAZIN

**TURISTA MAGAZIN.** Az Országos Testnevelési és Sport Hivatal—Magyar Természetbarát Szövetség folyóirata. Szerkeszti a szerkesztő bizottság. Felelős szerkesztő: Endrődi Lajos. Kiadja az Ifjúsági Lapkiadó Vállalat. 1374 VI., Révay u. 16. Igazgató: dr. Petrus György. Terjeszti a Magyar Posta. Előfizethető a postahivataloknál, kézbesítőknél, a PKHI-nál (Bp., József nádor tér 1. 1900) közvetlenül vagy átutalással a KHI 215-96 162 pénzforgalmi jelzőszámra. Előfizetési ár: Egy évre 54,—, félévre 27,— Ft. Levelezési cím: Budapest 3. Pf. 321. 1370. A szerkesztőség címe: XI., Fejér Lipót u. 65.



HU ISSN 0494-2531



Egyetemi Nyomda — 79.4512 Budapest 1979  
Felelős vezető: Sümeghi Zoltán igazgató

INDEX: 25 814

# BARADLA-BARLANG



A Turista Magazin 1976-ban megkérdezte olvasóit, miket tartanak hazánk legszebb látnivalóinak. A szavazatok alapján Magyarország hét csodája közül első helyre került az Aggteleki-cseppkőbarlang.

Nem véletlenül. Az Aggteleki-karszt páratlan felszíni, felszín alatti képződményei méltán váltanak ki elismerést az országot járó turisták népes táborában.

A középső-triász mészkőben kialakult barlang lényegében nem más, mint egy jókora földalatti folyóvölgy-hálózat. A tágas, fő barlangi folyosó Aggteleknél kezdődik, s mintegy 7 km hosszúságban Jósvafőig húzódik. Ebbe torkollanak be a mellékágak. A barlang vizei is Jósvafőn látnak napvilágot. A Baradla-barlang emeletes kifejlődésű. Legfelső, állandóan száraz emeletéből eddig másfél kilométert, az Alsó-barlangból 400 m-t tártak fel, míg a többi, mintegy 22 km-nyi járat a középső emeleten található. Ebből 6 km Csehszlovákia területe alatt húzódik. Ennek a szakasznak a neve Domica.

A barlangrendszer felső és középső emelete cseppkőképződményekben rendkívül gazdag. Legjellegzetesebbek benne a nagyméretű állócseppkövek (sztalagmitok), melyek közül a legnagyobb a körülbelül 911 tonna súlyú, 25 m magas „Csillagvizsgáló”.

A Baradla-barlangnak Magyarországon öt bejárata van. Ezek közül kettő természetes bejárat. Ez az oka annak, hogy a barlang aggteleki szakasza már ősidőktől ismert, sőt a bejáratozat már a történelem előtti emberek is ismerték és lakóhelyül is használták.

A barlang levegőjének hőmérséklete télen-nyáron egyforma, általában 10,5–11 °C körüli. A külső levegő hőingadozásait csak a bejárathoz közel eső termekben lehet észlelni.

A Baradla fő ágát az idegenforgalom számára is megnyitották. Mind a jósvafői, mind az aggteleki bejáraton keresztül különböző hosszú túrákat lehet tenni a kiépített, korszerűen világított barlangszakaszokban. Az elszántabbak, akik nem riadnak vissza a fáradságos gyaloglástól, hosszú túrát is tehetnek a barlangon keresztül. A látogatók Aggtelekről indulnak és mintegy 7 km gyaloglás után Jósvafőnél érnek ismét felszínre.

Tavasztól—őszig arra is nyílik le-

hetőség, hogy szervezett csoportokban — útlevél nélkül — a Domica-barlangot is felkeressék az érdeklődő látogatók.

Érdekesen alakul a barlang látogatottsága. Az évi mintegy negyedmillió látogató — a barlang közismertebb neve alapján — elsősorban Aggtelek községet keresi fel és nem is sejtji, hogy Jósvafő felől is csodálatos túrákat lehet tenni a barlangban. Ezek közül is ki kell emelni a jósvafői középtúrát, amely a két község

1. Sárkányfej
  2. Szinlőpárkányok a hosszú túra útvonalán
  3. Főág a Minerva sisakjánál
  4. Csónakázó tó az Aggteleki szakaszban
- (Fotó: Borzsák-Prágai)

között található Vörös-tótól indul és mintegy 2 km-nyi betonjárdával, korszerű világítással kiépített, páratlan szépségű föld alatti sétaúton vezet a látogatót a jósvafői kijáratig. Ne mulasszuk el hát túránk során a jósvafői barlangszakasz megtekintését sem!

A barlang április 1-től október 31-ig 8–18 óra között, egyébként 8–16 óra között látogatható.

**CSERNAVÜLGYI LÁSZLÓ**

