

## Gerecse, Lábatlan, Nagypisznicei kőfejtő

A szelvény a Gerecse-hegység középső részén Lábatlan határában, a Nagypisznice-hegy déli oldalán található. Legkönnyebben a süttö—tardosbányai műtőről Bicolpusztánál induló aszfaltozott erdőgazdasági úton közelíthető meg.

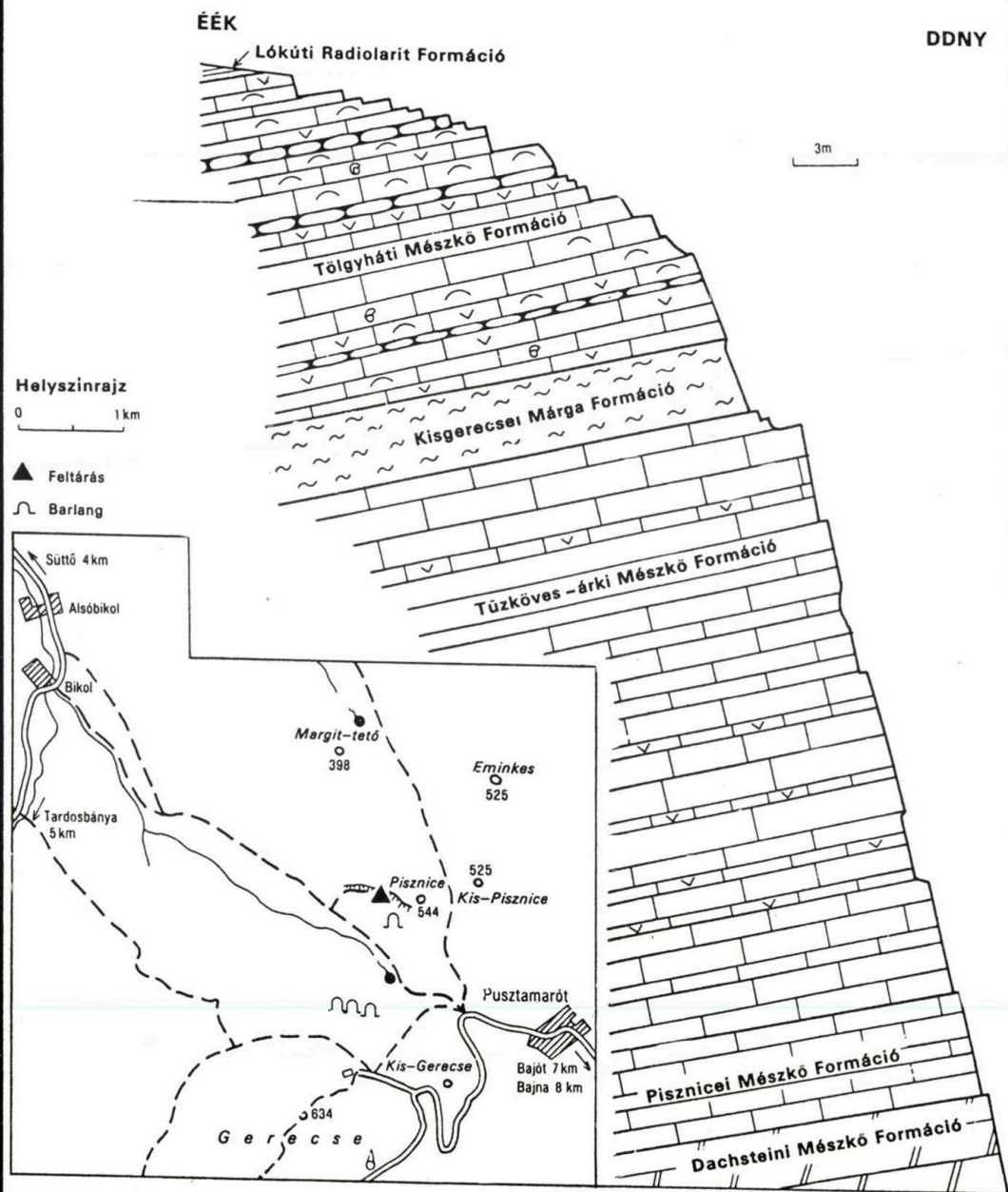
A Nagypisznice-hegyen a felsőtriásztól az oxfordi emeletig terjedő rétegsor ismert. A Hantken által „gerecsei vörös márványnak” leírt alsó—középsőliászmészköroszort csaknem teljes vastagságban nagy méretű kőfejtősor tárja fel.

A dachsteini mészkő, a dogger gumós ammoniteszes mészkő és a radiolarit azonban csak szerényebb méretű kibúvásokban jelenik meg, s így mesterséges feltárás nélkül csak részlegesen tanulmányozható.



# MAGYARORSZÁG GEOLÓGIAI ALAPSZELVÉNYEI

Gerecse, Lábatlan, Nagypiszncei köfjítő



Piszncei Mésző Formáció